

## PA-1477-2016 Quatsch Comedy Club Detailbericht

Reinhardstr. 6  
10117 Berlin

Tel: 030 / 27 87 90 30  
Fax:

info@seriousfun.de  
[www.quatsch-comedy-club.de](http://www.quatsch-comedy-club.de)

### Informationen für Menschen mit Sehbehinderung und blinde Menschen

Die Informationen zur Barrierefreiheit wurden am 10. November 2016 im Rahmen des Systems "Reisen für Alle" erhoben und sind geprüft.

Detailinformationen zu Treppen, Aufzügen / Treppenliften, Rampen, Automaten und speziellen Türen auf dem Weg zu einzelnen Bereichen finden Sie in der entsprechenden Kategorie.

### Fotos zur Einrichtung



Eingang Quatsch  
Comedy Club

### Teilbereiche (für Angebotsbogen) (Version 2.0)

#### Eingang und Vorplatz

Zugehörige Modulbögen: [Eingangsbereich Quatsch Comedy Club](#), [Vorplatz des QCC](#), [Stufen vom Gehweg auf den Vorplatz Friedrichstadtpalast](#), [Rampe vom Gehweg auf Vorplatz FS-Palast](#), [Haupteingangstür QCC](#) und [Theaterkasse FS-Palast](#)

#### Haupteingang zum QCC über Treppe ins UG

Zugehörige Modulbögen: [Treppe vom Kassenraum FS-Palast in den QCC](#), [Tür zum Treppenabgang QCC](#)

#### Seiteneingang zum QCC (Rang) über Außenrampe

Zugehörige Modulbögen: [Oberes Foyer](#), [Rampe vom Vorplatz zum barrierefreien Seiteneingang oberes Foyer](#)

#### Foyer QCC unten mit Kasse, Bar etc.

Zugehörige Modulbögen: [Abendkasse und Garderobe des QCC](#), [Bartresen im Foyer QCC](#), [Foyer QCC](#), [Treppe vom Kassenraum FS-Palast in den QCC](#)

## Parkett QCC

Zugehörige Modulbögen: [Parkett QCC](#), [Technische Hilfsmittel QCC](#), [Treppe vom Parkett zum Rang](#), [Tür vom Foyer ins Parkett](#)

## Rang QCC und Foyer oben (Erdgeschoss)

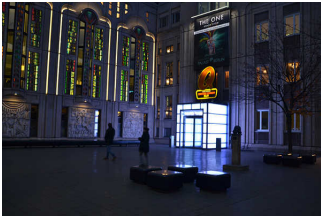
Zugehörige Modulbögen: [Rollstuhlplätze im Rang](#), [Bartresen im Rang](#), [Rang QCC \(Erdgeschoss\)](#), [Oberes Foyer](#), [Treppe vom Parkett zum Rang](#)

## Öffentliches WC

Zugehörige Modulbögen: [Behinderten-WC QCC](#)

## Eingangsbereich Quatsch Comedy Club

---



---

Der Eingangsbereich ist visuell kontrastreich zur Umgebung abgesetzt.

Der Eingangsbereich ist bei künstlicher Beleuchtung hell und blendfrei ausgeleuchtet.

Der Eingangsbereich ist nicht durch einen taktile wahrnehmbaren Bodenbelagswechsel erkennbar.

Tür zum Kassenraum Friedrichstadtpalast und Eingang QCC

## Schalter/Tresen/Kasse (Version 2.0.)

### Abendkasse und Garderobe des QCC

---



---

Der Schalter/Tresen/die Kasse ist hell ausgeleuchtet.

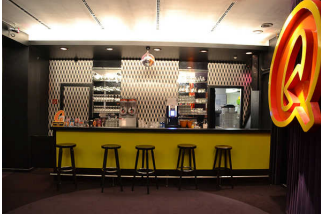
---

Die Gehbahn von der Eingangstür zum Schalter/Tresen/zur Kasse ist nicht mit visuell kontrastreichen Markierungen (z.B. Teppich) gekennzeichnet.

Die Gehbahn von der Eingangstür zum Schalter/Tresen/zur Kasse ist nicht mit taktil kontrastreichen Markierungen (z.B. Bodenindikatoren) gekennzeichnet.

## Bartresen im Foyer QCC

---



Der Schalter/Tresen/die Kasse ist hell ausgeleuchtet.

Die Gehbahn von der Eingangstür zum Schalter/Tresen/zur Kasse ist nicht mit visuell kontrastreichen Markierungen (z.B. Teppich) gekennzeichnet.

Die Gehbahn von der Eingangstür zum Schalter/Tresen/zur Kasse ist nicht mit taktil kontrastreichen Markierungen (z.B. Bodenindikatoren) gekennzeichnet.

## Bartresen im Rang

Der Schalter/Tresen/die Kasse ist nicht hell ausgeleuchtet.

Die Gehbahn von der Eingangstür zum Schalter/Tresen/zur Kasse ist nicht mit visuell kontrastreichen Markierungen (z.B. Teppich) gekennzeichnet.

Die Gehbahn von der Eingangstür zum Schalter/Tresen/zur Kasse ist nicht mit taktil kontrastreichen Markierungen (z.B. Bodenindikatoren) gekennzeichnet.

## Raum (Version 2.0.)

### Foyer QCC

---



Durchgang vom  
Foyer zum Parkett

### Tür (Version 2.0.) 2

Größe des Raumes - Breite: 8 m.

---

Größe des Raumes - Tiefe: 10 m.

Der Raum ist beleuchtet.

Es sind keine Hindernisse, z.B. in den Weg ragende Gegenstände, vorhanden.

Die Wand kann nicht als Orientierungsleitlinie genutzt werden.

## Parkett QCC

---



## Tür (Version 2.0.) 3

Größe des Raumes - Breite: 10 m.

Größe des Raumes - Tiefe: 15 m.

Der Raum ist beleuchtet.

Es sind keine Hindernisse, z.B. in den Weg ragende Gegenstände, vorhanden.

Die Wand kann nicht als Orientierungsleitlinie genutzt werden.

## Rang QCC (Erdgeschoss)

---



Tür

Durchgang mit Vorhang

Die Tür ist keine Karussell- oder Rotationstür.

Art der Tür / des Durchgangs: Sonstige

Die Tür bzw. der Türrahmen ist nicht visuell kontrastreich zur Umgebung abgesetzt.

Größe des Raumes - Breite: 10 m.

Größe des Raumes - Tiefe: 15 m.

Der Raum ist beleuchtet.

Es sind Hindernisse, z.B. in den Weg ragende Gegenstände, vorhanden.

Hindernisse: div. Einzelstufen zu Theke, Balkonen und unteren Rängen.

Die Wand kann nicht als Orientierungsleitlinie genutzt werden.

## Oberes Foyer

---



---

### Tür

Außentür Nebeneingang für Rollstuhlfahrer

Die Tür ist keine Karussell- oder Rotationstür.

Art der Tür / des Durchgangs: Zweiflügel

Die Tür wird durch eine Servicekraft geöffnet.

Die Tür bzw. der Türrahmen ist nicht visuell kontrastreich zur Umgebung abgesetzt.

Größe des Raumes - Breite: 3,30 m.

Größe des Raumes - Tiefe: 10 m.

Der Raum ist beleuchtet.

Es sind keine Hindernisse, z.B. in den Weg ragende Gegenstände, vorhanden.

Die Wand kann als Orientierungsleitlinie genutzt werden.

## Behinderten-WC QCC

---





---

## Tür zum Behinderten WC

Die Tür ist keine Karussell- oder Rotationstür.

Art der Tür / des Durchgangs: Einflügel

Die Tür wird mit eigenem Kraftaufwand geöffnet.

Die Tür bzw. der Türrahmen ist nicht visuell kontrastreich zur Umgebung abgesetzt.

Bedienelemente

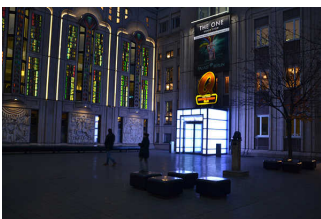
Die Bedienelemente sind visuell kontrastreich gestaltet.

Die Bedienelemente sind taktil erfassbar.

## Technische Hilfsmittel QCC

Assistenzhunde (Begleithunde, Blindenführhunde etc.) dürfen in alle relevanten Bereiche/Räume des Betriebes/Angebotes mitgebracht werden.

## Vorplatz des QCC



---

Breite des Weges: 3000 cm

Länge des Weges: 30 m

Keine Gehwegbegrenzung vorhanden.

Es gibt keine visuell kontrastreichen Bodenindikatoren (z.B. Leitstreifen).

Es gibt keine taktil erfassbaren Bodenindikatoren (z.B. Leitstreifen).

## Schwelle/Stufe/Treppe (Version 2.0)

### Treppe vom Kassenraum FS-Palast in den QCC



---

Vorhandene Schwellen/Stufen: 21

Höhe der Schwelle/Stufe: 17 cm

Die Treppe hat gerade Läufe.

Die Treppe hat beidseitige Handläufe.

Die Handläufe werden am Anfang und am Ende der Treppenläufe mehr als 28 cm waagrecht weitergeführt.

Es sind keine taktilen Informationen zum Stockwerk am Anfang und am Ende der Treppenläufe vorhanden.

Es sind keine kontrastreichen Stufenflächen vorhanden.

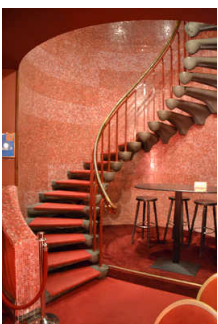
Es besteht kein visueller Kontrast zwischen dem Fußbodenbelag und Treppenauf- oder abgängen.

Es besteht kein taktiler Kontrast zwischen dem Fußbodenbelag und Treppenauf- oder abgängen.

Die Treppe ist nicht hell und blendfrei ausgeleuchtet.

## Treppe vom Parkett zum Rang

---



Vorhandene Schwellen/Stufen: 24

Höhe der Schwelle/Stufe: 17 cm

Die Treppe hat keine geraden Läufe.

Die Treppe hat einen einseitigen Handlauf.

Die Handläufe werden am Anfang und am Ende der Treppenläufe mehr als 28 cm waagrecht weitergeführt.

Es sind keine taktilen Informationen zum Stockwerk am Anfang und am Ende der Treppenläufe vorhanden.

Es sind keine kontrastreichen Stufenflächen vorhanden.

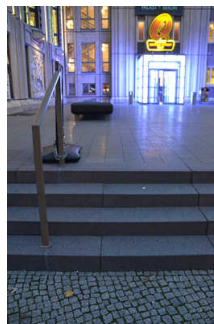
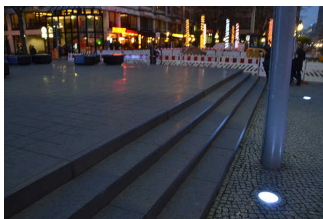
Es besteht kein visueller Kontrast zwischen dem Fußbodenbelag und Treppenauf- oder abgängen.

Es besteht kein taktiler Kontrast zwischen dem Fußbodenbelag und Treppenauf- oder abgängen.

Die Treppe ist hell und blendfrei ausgeleuchtet.

## Stufen vom Gehweg auf den Vorplatz Friedrichstadtpalast

---



---

Vorhandene Schwellen/Stufen: 4

Höhe der Schwelle/Stufe: 15 cm

Die Treppe hat gerade Läufe.

Die Treppe hat keinen Handlauf.

Die Handläufe werden am Anfang und am Ende der Treppenläufe nicht weitergeführt.

Es sind keine taktilen Informationen zum Stockwerk am Anfang und am Ende der Treppenläufe vorhanden.

Es sind keine kontrastreichen Stufenflächen vorhanden.

Es besteht kein visueller Kontrast zwischen dem Fußbodenbelag und Treppenauf- oder abgängen.

Es besteht kein taktiler Kontrast zwischen dem Fußbodenbelag und Treppenauf- oder abgängen.

Die Treppe ist nicht hell und blendfrei ausgeleuchtet.

## Tür (Version 2.0.)

---



## Tür zum Treppenabgang QCC

---



Die Tür ist keine Karussell- oder Rotationstür.

Art der Tür / des Durchgangs: Einflügel

Die Tür wird durch eine Servicekraft geöffnet.

Die Tür bzw. der Türrahmen ist visuell kontrastreich zur Umgebung abgesetzt.

## Tür vom Foyer ins Parkett

---



Die Tür ist keine Karussell- oder Rotationstür.

Art der Tür / des Durchgangs: Einflügel

Die Tür wird durch eine Servicekraft geöffnet.

Die Tür bzw. der Türrahmen ist visuell kontrastreich zur Umgebung abgesetzt.

## Haupteingangstür QCC und Theaterkasse FS-Palast

---



Die Tür ist keine Karussell- oder Rotationstür.

Art der Tür / des Durchgangs: Einflügel

Die Tür wird mit eigenem Kraftaufwand geöffnet.

Die Tür bzw. der Türrahmen ist visuell kontrastreich zur Umgebung abgesetzt.

Glastüren sind nicht mit Sicherheitsmarkierungen gekennzeichnet.

Bedienelemente

Die Bedienelemente sind visuell kontrastreich gestaltet.

Die Bedienelemente sind taktil erfassbar.