



Bericht für Menschen mit kognitiven Beeinträchtigungen



Abbildung 1: Ephraim-Palais

Ephraim-Palais

Anschrift

Ephraim-Palais
Poststraße 16
10178 Berlin

Kontaktdaten

Tel.: 030 / 24 00 21 68
E-Mail: personal@stadtmuseum.de
Web: www.stadtmuseum.de



Der Betrieb **Ephraim-Palais** wurde am 06. Mai 2015 durch einen zertifizierten Erheber evaluiert und durch die Prüfstelle mit dem Zertifikat „**Barrierefreiheit geprüft – teilweise barrierefrei für Menschen mit Gehbehinderung**“ ausgezeichnet und darf das Kennzeichen von **Juli 2015 bis Juni 2018** führen.

Alle mit dem System „Reisen für Alle“ **zertifizierten Betriebe und Orte** erfüllen folgende Kriterien:

- Die Daten und Angaben zur Barrierefreiheit wurden von **externen, speziell geschulten Erhebern** vor Ort erhoben und geprüft. Es handelt sich um keine Selbsteinschätzung des Betriebs.
- Die Daten zur Barrierefreiheit liegen **im Detail** vor und können von Gästen eingesehen werden.
- Mindestens ein Mitarbeiter des Betriebes hat eine **Schulung** zum Thema „**Barrierefreiheit als Komfort- und Qualitätsmerkmal**“ besucht.

Die **Informationen zur Barrierefreiheit** finden Sie in insgesamt vier verschiedenen Berichten.

Bei einigen Betrieben kann noch ein fünfter Bericht hinzukommen, in dem sich Informationen für Allergiker und Menschen mit Lebensmittelunverträglichkeiten finden. Bei diesen Angaben handelt es sich um eine Selbsteinschätzung/-auskunft des Betriebes.

Folgende Berichte stehen Ihnen zur Verfügung:

- Bericht für Menschen mit **Gehbehinderung** und **Rollstuhlfahrer**
- Bericht für Menschen mit **Sehbehinderung** und **blinde Menschen**
- Bericht für Menschen mit **Hörbehinderung** und **gehörlose Menschen**
- Bericht für Menschen mit **kognitiver Beeinträchtigung**
- Information für Allergiker und Menschen mit Lebensmittelunverträglichkeiten (optional)



Information für Menschen mit kognitiven Beeinträchtigungen

Grundsätzlich werden Daten zur Barrierefreiheit für alle Personengruppen erfasst. Einige **Hinweise zur Barrierefreiheit für Menschen mit kognitiven Beeinträchtigungen** haben wir nachfolgend zusammengestellt. Die Qualitätskriterien für die jeweilige Kennzeichnung finden Sie unter www.reisen-für-alle.de.

Anhand der vorliegenden verlässlichen Informationen können Sie die individuelle Eignung für sich prüfen. Bitte entscheiden Sie selbst, ob die Barrierefreiheit für **Ihre Anforderungen** ausreicht.

Beschreibung des Betriebes

Allgemeine Informationen

- Es gibt kein übersichtliches und unterbrechungsfreies Wegeleitsystem. Die Ziele sind meist nicht in Sichtweite (u.a. WC, Aufzug, Treppenhaus)
- Name und Logo des Betriebes sind von außen nicht klar erkennbar.

Ausstellungsräume / Exponate

- Die Ausstellungsbereiche führen über drei Etagen und sind über eine zentrale Treppe zugänglich.
- Die Exponate sind sichtbar präsentiert.
- Es gibt keine Informationsmaterialien in leichter Sprache.
- Die Ausstellung bietet umfangreiches Bildmaterial wie Fotos, Plakate etc. (zum Zeitpunkt der Erhebung).

Aufzug (1. bis 3. Etage, nur mit Personal nutzbar; Alternative: Treppenhaus)

- Der Aufzug ist im Erdgeschoss über einen 5 m langen Flur erreichbar. Diese sind in den anderen Etagen max. 12 m lang.
- Alternativ steht ein Treppenhaus zur Verfügung.

Öffentliches WC für Menschen mit Behinderung (Erdgeschoss)

- Das Ziel des Weges ist nicht in Sichtweite bzw. das Wegeleitsystem ist nicht unterbrechungsfrei oder in ständig sichtbarem Abstand vorhanden.



Gästeführung (muss noch von der Stiftung eingereicht werden)

- Es werden keine speziellen Führungen für Menschen mit kognitiven Beeinträchtigungen angeboten.
- Die Gästeführer sind nicht so ausgebildet, dass Menschen mit kognitiven Beeinträchtigungen an jeder Führung teilnehmen können und auf ihre Belange eingegangen wird.

Fotos



Abb. 2: Eingangsbereich



Abb. 3: Vorraum
(Eingangsbereich)



Abb. 4: Vorraum
(Eingangsbereich)

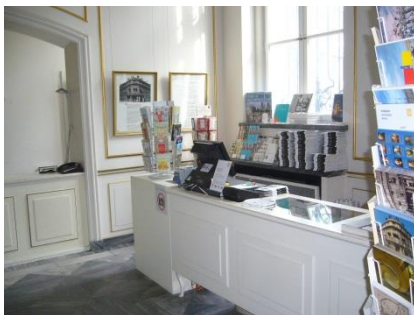


Abb. 5: Kasse



Abb. 6: Ausstellungsräume
(EG)



Abb. 7: Tür / Durchgang zum
Museumslabor



Abb. 8: Museumslabor



Abb. 9: Tür / Durchgang zu den
Ausstellungsbereichen (EG)

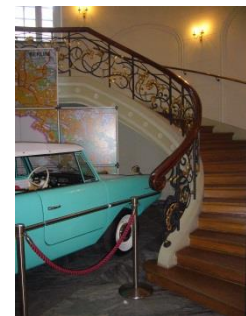


Abb.10: Treppenhaus



Abb. 11: Treppenhaus



Abb.12: Aufzug



Abb. 13: Gang ab/zum Aufzug



Abb. 14: Gang ab/zum Aufzug



Abb. 15: Ausstellungsräume
1. bis 3. Etage



Abb. 16: Ausstellungsräume
1. bis 3. Etage



Abb. 17: Ausstellungsräume
1. bis 3. Etage



Abb. 18: Tür zum WC



Abb. 19: WC