



Bericht für Menschen mit Hörbehinderung und gehörlose Menschen



Abbildung 1: Nikolaikirche (Innenansicht)

Nikolaikirche

Anschrift

Nikolaikirche
Nikolaikirchplatz
10178 Berlin

Kontaktdaten

Frau S. Mengs
Tel.: 030 – 24 002 168
E-Mail: personal@stadtmuseum.de
Web: www.stadtmuseum.de



Prüfergebnis

Die **Nikolaikirche** wurde am 06. Mai. 2015 durch einen zertifizierten Erheber evaluiert und durch die Prüfstelle mit dem Zertifikat

„Informationen zur Barrierefreiheit“



ausgezeichnet und darf das Kennzeichen von **Juli 2015 bis Juni 2018** führen.



Alle mit dem System „Reisen für Alle“ **zertifizierten Betriebe und Orte** erfüllen folgende Kriterien:

- Die Daten und Angaben zur Barrierefreiheit wurden von **externen, speziell geschulten Erhebern** vor Ort erhoben und geprüft. Es handelt sich um keine Selbsteinschätzung des Betriebs.
- Die Daten zur Barrierefreiheit liegen **im Detail** vor und können von Gästen eingesehen werden.
- Mindestens ein Mitarbeiter des Betriebes hat eine **Schulung** zum Thema „**Barrierefreiheit als Komfort- und Qualitätsmerkmal**“ besucht.

Die **Informationen zur Barrierefreiheit** finden Sie in insgesamt vier verschiedenen Berichten.

Bei einigen Betrieben kann noch ein fünfter Bericht hinzukommen, in dem sich Informationen für Allergiker und Menschen mit Lebensmittelunverträglichkeiten finden. Bei diesen Angaben handelt es sich um eine Selbsteinschätzung/-auskunft des Betriebes.

Folgende Berichte stehen Ihnen zur Verfügung:

- Bericht für Menschen mit **Gehbehinderung** und **Rollstuhlfahrer**
- Bericht für Menschen mit **Sehbehinderung** und **blinde Menschen**
- Bericht für Menschen mit **Hörbehinderung** und **gehörlose Menschen**
- Bericht für Menschen mit **kognitiver Beeinträchtigung**
- Information für Allergiker und Menschen mit Lebensmittelunverträglichkeiten (optional)



Information für Menschen mit Hörbehinderung und gehörlose Menschen

Grundsätzlich werden Daten zur Barrierefreiheit für alle Personengruppen erfasst. Dieser Betrieb erfüllt einige Qualitätskriterien **für Menschen mit Hörbehinderung und gehörlose Menschen**.

Die Qualitätskriterien für die jeweilige Kennzeichnung finden Sie unter www.reisen-für-alle.de.

Anhand der vorliegenden verlässlichen Informationen können Sie die individuelle Eignung für sich prüfen. Bitte entscheiden Sie selbst, ob die Barrierefreiheit für **Ihre Anforderungen** ausreicht.

Beschreibung des Betriebes

Einige **Hinweise zur Barrierefreiheit** haben wir nachfolgend zusammengestellt.

Allgemeines

- Es sind keine Parkplätze vorhanden.
- Die Ausstellung führt durch mehrere Ausstellungsräume des Kirchengebäudes.
- Bei einem akustischen Alarm (z.B. Feueralarm) gibt es kein optisch deutlich wahrnehmbares Blitz- oder Blinksignal.

Exponate / Gästeführung

- Die Exponate werden schriftlich erläutert.
- Es stehen Multimedia-Guides zur Verfügung, die für die Ausstellung genutzt werden können. Die Multimedia-Guides erläutern die Exponate mit Text bzw. Gebärdensprache.



Fotos



Abb. 2: Aufsteller



Abb. 3: Eingangsbereich



Abb. 4: Windschutztür



Abb. 5: Gang zur Kasse /
Besucherinformation



Abb. 6: Kasse /
Besucherinformation



Abb. 7: Hauptschiff der Kirche



Abb. 8: Kanzel

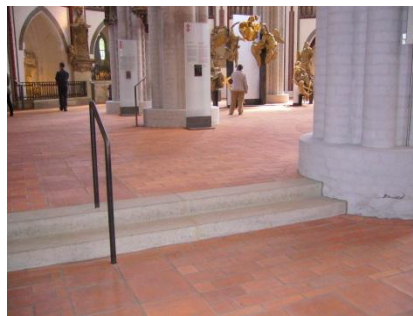


Abb. 9: Treppe zur Apsis



Abb.10: Treppe zur Sakristei

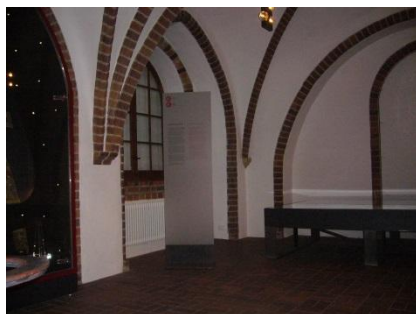


Abb. 11: Sakristei mit Altartuch

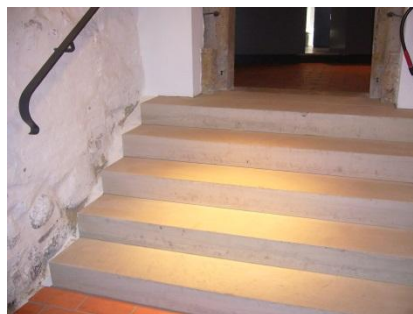


Abb. 12: Treppe zum
Münzkabinett



Abb. 13: Beschilderung der
Exponate