

PA-1477-2016 Quatsch Comedy Club Detailbericht

Reinhardstr. 6
10117 Berlin

Tel: 030 / 27 87 90 30
Fax:

info@seriousfun.de
www.quatsch-comedy-club.de

Informationen für Menschen mit Gehbehinderung und Rollstuhlfahrer

Die Informationen zur Barrierefreiheit wurden am 10. November 2016 im Rahmen des Systems "Reisen für Alle" erhoben und sind geprüft.

Detailinformationen zu Treppen, Aufzügen / Treppenliften, Rampen, Automaten und speziellen Türen auf dem Weg zu einzelnen Bereichen finden Sie in der entsprechenden Kategorie.

Fotos zur Einrichtung



Eingang Quatsch
Comedy Club

Teilbereiche (für Angebotsbogen) (Version 2.0)

Eingang und Vorplatz

Zugehörige Modulbögen: [Eingangsbereich Quatsch Comedy Club](#), [Vorplatz des QCC](#), [Stufen vom Gehweg auf den Vorplatz Friedrichstadtpalast](#), [Rampe vom Gehweg auf Vorplatz FS-Palast](#), [Haupteingangstür QCC](#) und [Theaterkasse FS-Palast](#)

Haupteingang zum QCC über Treppe ins UG

Zugehörige Modulbögen: [Treppe vom Kassenraum FS-Palast in den QCC](#), [Tür zum Treppenabgang QCC](#)

Seiteneingang zum QCC (Rang) über Außenrampe

Zugehörige Modulbögen: [Oberes Foyer](#), [Rampe vom Vorplatz zum barrierefreien Seiteneingang oberes Foyer](#)

Foyer QCC unten mit Kasse, Bar etc.

Zugehörige Modulbögen: [Abendkasse und Garderobe des QCC](#), [Bartresen im Foyer QCC](#), [Foyer QCC](#), [Treppe vom Kassenraum FS-Palast in den QCC](#)

Parkett QCC

Zugehörige Modulbögen: [Parkett QCC](#), [Technische Hilfsmittel QCC](#), [Treppe vom Parkett zum Rang](#), [Tür vom Foyer ins Parkett](#)

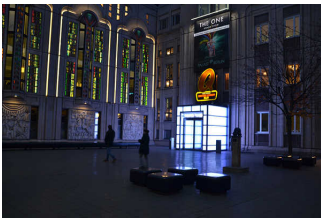
Rang QCC und Foyer oben (Erdgeschoss)

Zugehörige Modulbögen: [Rollstuhlplätze im Rang](#), [Bartresen im Rang](#), [Rang QCC \(Erdgeschoss\)](#), [Oberes Foyer](#), [Treppe vom Parkett zum Rang](#)

Öffentliches WC

Zugehörige Modulbögen: [Behinderten-WC QCC](#)

Eingangsbereich Quatsch Comedy Club



Tür zum Kassenraum Friedrichstadtpalast und Eingang QCC

Schalter/Tresen/Kasse (Version 2.0.)

Abendkasse und Garderobe des QCC



Bewegungsfläche vor dem Schalter/Tresen/der Kasse - Breite: 150 cm.

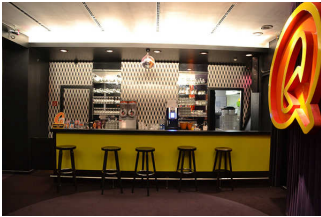
Bewegungsfläche vor dem Schalter/Tresen/der Kasse - Tiefe: 150 cm.

Der Schalter/Tresen/die Kasse ist an der höchsten Stelle 90 cm hoch.

Der Schalter/Tresen/die Kasse ist an der niedrigsten Stelle 82 cm hoch.

Es ist ein andere, gleichwertige Kommunikationsmöglichkeit im Sitzen vorhanden.

Bartresen im Foyer QCC



Bewegungsfläche vor dem Schalter/Tresen/der Kasse - Breite: 150 cm.

Bewegungsfläche vor dem Schalter/Tresen/der Kasse - Tiefe: 150 cm.

Der Schalter/Tresen/die Kasse ist an der höchsten Stelle 110 cm hoch.

Der Schalter/Tresen/die Kasse ist an der niedrigsten Stelle 110 cm hoch.

Es ist keine andere, gleichwertige Kommunikationsmöglichkeit im Sitzen vorhanden.

Bartresen im Rang

Bewegungsfläche vor dem Schalter/Tresen/der Kasse - Breite: 150 cm.

Bewegungsfläche vor dem Schalter/Tresen/der Kasse - Tiefe: 150 cm.

Der Schalter/Tresen/die Kasse ist an der höchsten Stelle 120 cm hoch.

Der Schalter/Tresen/die Kasse ist an der niedrigsten Stelle 120 cm hoch.

Es ist keine andere, gleichwertige Kommunikationsmöglichkeit im Sitzen vorhanden.

Raum (Version 2.0.)

Foyer QCC



Durchgang vom
Foyer zum Parkett

Tür (Version 2.0.) 2

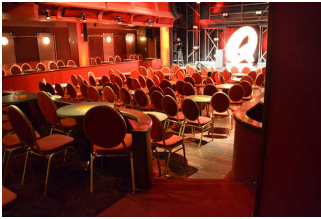
Größe des Raumes - Breite: 8 m.

Größe des Raumes - Tiefe: 10 m.

Schmalste Durchgangsbreite des Raumes: 600 cm.

Es sind Sitzgelegenheiten vorhanden.

Parkett QCC



Tür (Version 2.0.) 3

Größe des Raumes - Breite: 10 m.

Größe des Raumes - Tiefe: 15 m.

Schmalste Durchgangsbreite des Raumes: 90 cm.

Es sind Sitzgelegenheiten vorhanden.

Rang QCC (Erdgeschoss)



Tür

Durchgang mit Vorhang

Die Tür ist keine Karussell- oder Rotationstür.

Lichte Breite des Durchgangs: 150 cm

Art der Tür / des Durchgangs: Sonstige

Kleinere Bewegungsfläche vor/hinter der Tür - Breite: 150 cm.

Kleinere Bewegungsfläche vor/hinter der Tür - Tiefe: 150 cm.

Höhe der Türschwelle: 0 cm.

Größe des Raumes - Breite: 10 m.

Größe des Raumes - Tiefe: 15 m.

Schmalste Durchgangsbreite des Raumes: 160 cm.

Es sind Sitzgelegenheiten vorhanden.

Oberes Foyer



Tür

Außentür Nebeneingang für Rollstuhlfahrer

Die Tür ist keine Karussell- oder Rotationstür.

Lichte Breite des Durchgangs: 109 cm

Art der Tür / des Durchgangs: Zweiflügel

Die Tür wird durch eine Servicekraft geöffnet.

Kleinere Bewegungsfläche vor/hinter der Tür - Breite: 150 cm.

Kleinere Bewegungsfläche vor/hinter der Tür - Tiefe: 150 cm.

Höhe der Türschwelle: 2 cm.

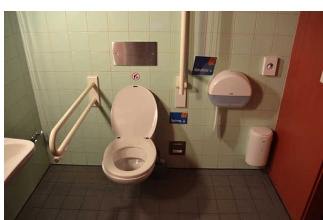
Größe des Raumes - Breite: 3,30 m.

Größe des Raumes - Tiefe: 10 m.

Schmalste Durchgangsbreite des Raumes: 224 cm.

Es sind Sitzgelegenheiten vorhanden.

Behinderten-WC QCC





Tür zum Behinderten WC

Die Tür ist keine Karussell- oder Rotationstür.

Lichte Breite des Durchgangs: 90 cm

Art der Tür / des Durchgangs: Einflügel

Die Tür wird mit eigenem Kraftaufwand geöffnet.

Kleinere Bewegungsfläche vor/hinter der Tür - Breite: 150 cm.

Kleinere Bewegungsfläche vor/hinter der Tür - Tiefe: 150 cm.

Höhe der Türschwelle: 0 cm.

Die Tür öffnet nach außen.

Die WC-Tür ist ohne Schlüssel zu öffnen.

WC

Es ist ein Damen WC.

Es ist ein WC für Menschen mit Behinderung vorhanden.

Tiefe der WC-Schüssel: 70 cm.

Die Bewegungsfläche links vom WC ist 20 cm breit.

Die Bewegungsfläche links vom WC ist 70 cm tief.

Die Bewegungsfläche rechts vom WC ist 90 cm breit.

Die Bewegungsfläche rechts vom WC ist 50 cm tief.

Die Bewegungsfläche vor dem WC ist 150 cm breit.

Die Bewegungsfläche vor dem WC ist 150 cm tief.

Der Toilettensitz ist 47 cm hoch. (ohne Deckel gemessen)

Es gibt links vom WC Haltegriffe.

Höhe des linken Haltegriffs: 83 cm

Länge des linken Haltegriffs: 85 cm

Der linke Haltegriff ist nicht hochklappbar.

Es gibt rechts vom WC Haltegriffe.

Höhe des rechten Haltegriffs: 84 cm

Länge des rechten Haltegriffs: 85 cm

Der rechte Haltegriff ist hochklappbar.

Abstand zwischen den Haltegriffen: 67 cm

Anmerkungen zum WC: nur von rechts anfahrbar, Spülung mit Fußtaster

Waschbecken

Die Bewegungsfläche vor dem Waschbecken ist 150 cm breit.

Die Bewegungsfläche vor dem Waschbecken ist 150 cm tief.

Höhe des Waschbeckens: 83 cm

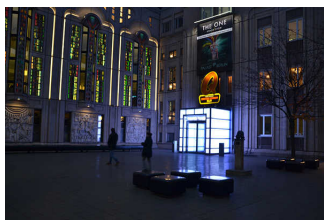
Das Waschbecken ist unterfahrbar in einer Höhe von 67 cm und einer Tiefe von 30 cm oder mehr.

Der Spiegel über dem Waschbecken ist im Stehen und Sitzen einsehbar.

Technische Hilfsmittel QCC

Assistenzhunde (Begleithunde, Blindenführhunde etc.) dürfen in alle relevanten Bereiche/Räume des Betriebes/Angebotes mitgebracht werden.

Vorplatz des QCC



Breite des Weges: 3000 cm

Länge des Weges: 30 m

Der Weg ist von der Oberflächenbeschaffenheit her erschütterungsarm und leicht begeh- und befahrbar (z.B. Asphalt, engfugige Platten, etc.).

Maximale Längsneigung des Weges: 1 %

Maximale Längsneigung über eine Strecke von 10 m.

Schwelle/Stufe/Treppe (Version 2.0)

Treppe vom Kassenraum FS-Palast in den QCC





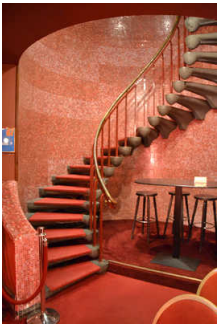
Vorhandene Schwellen/Stufen: 21

Höhe der Schwelle/Stufe: 17 cm

Die Treppe hat gerade Läufe.

Die Treppe hat beidseitige Handläufe.

Treppe vom Parkett zum Rang



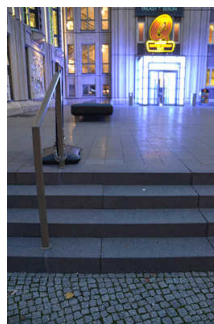
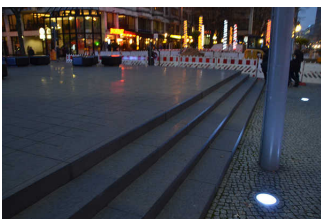
Vorhandene Schwellen/Stufen: 24

Höhe der Schwelle/Stufe: 17 cm

Die Treppe hat keine geraden Läufe.

Die Treppe hat einen einseitigen Handlauf.

Stufen vom Gehweg auf den Vorplatz Friedrichstadtpalast



Vorhandene Schwellen/Stufen: 4

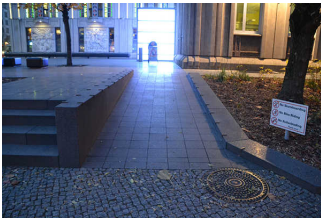
Höhe der Schwelle/Stufe: 15 cm

Die Treppe hat gerade Läufe.

Die Treppe hat keinen Handlauf.

Rampe (Version 2.0)

Rampe vom Gehweg auf Vorplatz FS-Palast



Maximale Längsneigung der Rampe: 10 %

Geringste nutzbare Laufbreite: 179 cm

Länge des längsten Rampenlaufs: 6 m

Es gibt keinen Handlauf.

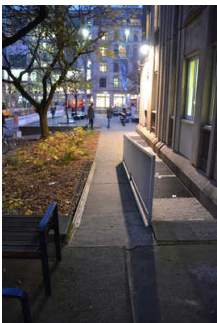
Die Breite der Bewegungsfläche vor der Rampe ist: 150 cm

Die Tiefe der Bewegungsfläche vor der Rampe ist: 150 cm

Die Breite der Bewegungsfläche nach dem Ende der Rampe ist: 150 cm

Die Tiefe der Bewegungsfläche nach dem Ende der Rampe ist: 150 cm

Rampe vom Vorplatz zum barrierefreien Seiteneingang oberes Foyer



Maximale Längsneigung der Rampe: 8 %

Geringste nutzbare Laufbreite: 100 cm

Länge des längsten Rampenlaufs: 6 m

Es gibt einseitig einen Handlauf.

Die Handläufe werden am Anfang und Ende nicht waagrecht weiterführt.

Die Breite der Bewegungsfläche vor der Rampe ist: 150 cm

Die Tiefe der Bewegungsfläche vor der Rampe ist: 150 cm

Die Breite der Bewegungsfläche nach dem Ende der Rampe ist: 150 cm

Die Tiefe der Bewegungsfläche nach dem Ende der Rampe ist: 150 cm

Anmerkungen für den Gast: Um am Seiteneingang eingelassen zu werden, muss man sich vorher telefonisch anmelden oder eine Begleitperson zur Abendkasse im UG schicken.

Tür (Version 2.0.)

Tür zum Treppenabgang QCC



Die Tür ist keine Karussell- oder Rotationstür.

Lichte Breite des Durchgangs: 113 cm

Art der Tür / des Durchgangs: Einflügel

Die Tür wird durch eine Servicekraft geöffnet.

Kleinere Bewegungsfläche vor/hinter der Tür - Breite: 113 cm.

Kleinere Bewegungsfläche vor/hinter der Tür - Tiefe: 115 cm.

Höhe der Türschwelle: 0 cm.

Tür vom Foyer ins Parkett



Die Tür ist keine Karussell- oder Rotationstür.

Lichte Breite des Durchgangs: 120 cm

Art der Tür / des Durchgangs: Einflügel

Die Tür wird durch eine Servicekraft geöffnet.

Kleinere Bewegungsfläche vor/hinter der Tür - Breite: 140 cm.

Kleinere Bewegungsfläche vor/hinter der Tür - Tiefe: 150 cm.

Höhe der Türschwelle: 0 cm.

Haupteingangstür QCC und Theaterkasse FS-Palast



Die Tür ist keine Karussell- oder Rotationstür.

Lichte Breite des Durchgangs: 98 cm

Art der Tür / des Durchgangs: Einflügel

Die Tür wird mit eigenem Kraftaufwand geöffnet.

Kleinere Bewegungsfläche vor/hinter der Tür - Breite: 150 cm.

Kleinere Bewegungsfläche vor/hinter der Tür - Tiefe: 150 cm.

Höhe der Türschwelle: 0,5 cm.