

Bericht für Menschen mit kognitiven Beeinträchtigungen



Abbildung 1: Neues Museum (Innenansicht)

Neues Museum

Anschrift

Neues Museum
Museumsinsel Berlin
Besuchereingang: Bodestraße 1–3
10178 Berlin

Kontaktdaten

Tel.: 030 / 266 42 42 42
E-Mail: service@smb.museum
Web: www.smb.museum



Das **Neue Museum** wurde am 23. Juni 2015 durch einen zertifizierten Erheber evaluiert und durch die Prüfstelle mit dem Zertifikat „**Barrierefreiheit geprüft – teilweise barrierefrei für Menschen mit Gehbehinderung**“ ausgezeichnet und darf das Kennzeichnen von **August 2015 bis Juli 2018** führen.

Alle mit dem System „Reisen für Alle“ **zertifizierten Betriebe und Orte** erfüllen folgende Kriterien:

- Die Daten und Angaben zur Barrierefreiheit wurden von **externen, speziell geschulten Erhebern** vor Ort erhoben und geprüft. Es handelt sich um keine Selbsteinschätzung des Betriebs.
- Die Daten zur Barrierefreiheit liegen **im Detail** vor und können von Gästen eingesehen werden.
- Mindestens ein Mitarbeiter des Betriebes hat eine **Schulung** zum Thema „**Barrierefreiheit als Komfort- und Qualitätsmerkmal**“ besucht.

Die **Informationen zur Barrierefreiheit** finden Sie in insgesamt vier verschiedenen Berichten.

Bei einigen Betrieben kann noch ein fünfter Bericht hinzukommen, in dem sich Informationen für Allergiker und Menschen mit Lebensmittelunverträglichkeiten finden. Bei diesen Angaben handelt es sich um eine Selbsteinschätzung/-auskunft des Betriebes.

Folgende Berichte stehen Ihnen zur Verfügung:

- Bericht für Menschen mit **Gehbehinderung** und **Rollstuhlfahrer**
- Bericht für Menschen mit **Hörbehinderung** und **gehörlose Menschen**
- Bericht für Menschen mit **Sehbehinderung** und **blinde Menschen**
- Bericht für Menschen mit **kognitiven Beeinträchtigungen**
- Information für Allergiker und Menschen mit Lebensmittelunverträglichkeiten (optional)



Information für Menschen mit kognitiven Beeinträchtigungen

Grundsätzlich werden Daten zur Barrierefreiheit für alle Personengruppen erfasst. Dieser Betrieb erfüllt einige Qualitätskriterien **für Menschen mit kognitiven Beeinträchtigungen**.

Die Qualitätskriterien für die jeweilige Kennzeichnung finden Sie unter www.reisen-für-alle.de.

Anhand der vorliegenden verlässlichen Informationen können Sie die individuelle Eignung für sich prüfen. Bitte entscheiden Sie selbst, ob die Barrierefreiheit für **Ihre Anforderungen** ausreicht.

Beschreibung des Betriebes

Einige **Hinweise zur Barrierefreiheit** haben wir nachfolgend zusammengestellt.

Medien und Gästeführung

- Audiguides können ausgeliehen werden.
- Es werden Führungen für Menschen mit kognitiven Beeinträchtigungen auf Anfrage zu bestimmten Terminen (www.smb.museum) angeboten.
- Die Gästeführer sind im Allgemeinen so ausgebildet, dass Menschen mit Behinderung an den allgemeinen Führungen teilnehmen können und auf ihre Belange eingegangen wird.
- Umfassende textliche Begleittexte liegen aus.

Leitsystem

- Die Ausschilderung / das Besucherleitsystem ist nicht unterbrechungsfrei und durchgängig (u.a. ist der Ausgang ist nur mäßig ausgeschildert).
- Die Informationen sind nicht in leichter Sprache bzw. in fotorealistischer Darstellung verfügbar.

Eingangs- und Ausgangsbereich

- Name und Logo des Betriebes sind von außen klar erkennbar.
- Informations-Counter und Audioguide-Ausgabe sind vom Eingang aus direkt sichtbar.

Ausstellung und Exponate

- Die Exponate sind sichtbar präsentiert.



- Die Beschilderung der Exponate ist in der Regel in einer gut lesbaren Schrift vorhanden.
- Wesentliche Informationen sind ebenfalls bildhaft dargestellt.
- Ein Nofretete-Abbild (Tastmodell) darf angefasst werden.

Öffentliche WC für Menschen mit Behinderung

- Es steht jeweils im Untergeschoss (Ebene 0) ein Damen- und Herren-WC für Menschen mit Behinderung zur Verfügung

Museumsshop (Ebene 1 und Ebene 0) und Museumscafé (Ebene 1)

- Die Waren in den Museumsshops sind sichtbar präsentiert.
- Im Café ist keine Speisekarte mit Bildern der Speisen vorhanden und die Speisen werden nur z.T. sichtbar in einer Theke präsentiert.
- Die Speisekarte ist nicht in Brailleschrift bzw. auf einer barrierefreien Internetseite verfügbar.

Fotos



Abb. 2: Außenansicht



Abb. 3: Rampe im Eingangsbereich



Abb. 4: Rampe im Eingangsbereich



Abb. 5: Eingangstüren

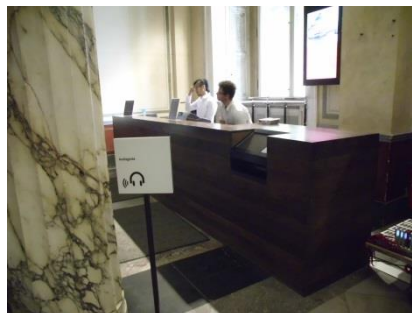


Abb. 6: Audioguide-Ausgabe

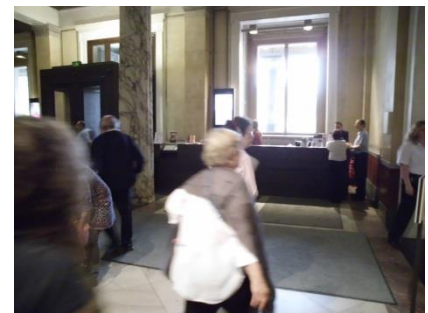


Abb. 7: Info-Counter



Abb. 8: Infoterminal



Abb. 9: Tastmodell
"Nofretete"



Abb. 10: Ausstellungsraum
"Nofretete"



Abb. 11: Ausstellungsraum



Abb. 12: Ausstellungsraum



Abb. 13: Ausstellungsraum



Abb. 14: Ausstellungsraum



Abb. 15: Ausstellungsraum



Abb. 16: Ausstellungsraum

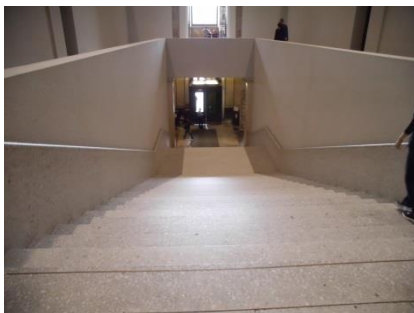


Abb. 17: Treppe zwischen 1. und
2. Ebene (altern.: Aufzug)



Abb. 18: Treppe zwischen 2.
und 3. Ebene (altern.: Aufzug)



Abb. 19: Flur zum
Museumscafé



Abb. 20: Besucherleitsystem



Abb. 21: Besucherleitsystem



Abb. 22:
Exponatsbeschilderung



Abb. 23:
Exponatsbeschilderung



Abb. 24:
Exponatsbeschilderung



Abb. 25:
Exponatsbeschilderung