

Bericht für Menschen mit kognitiven Beeinträchtigungen



Abbildung 1: Bauhaus-Archiv

Bauhaus-Archiv Museum für Gestaltung

Anschrift

Bauhaus-Archiv
Museum für Gestaltung
Klingelhöferstr. 14
10785 Berlin

Kontaktdaten

Tel.: 030/ 25 40 02-0
E-Mail: bauhaus@bauhaus.de
Web: www.bauhaus.de



Das **Bauhaus-Archiv** wurde am 28. Mai 2015 durch einen zertifizierten Erheber evaluiert und durch die Prüfstelle mit dem Zertifikat „**Barrierefreiheit geprüft – teilweise barrierefrei für Menschen mit Gehbehinderung und teilweise barrierefrei für Menschen mit Sehbehinderung**“ ausgezeichnet und darf das Kennzeichen von **Juli 2015 bis Juni 2018** führen.

Alle mit dem System „Reisen für Alle“ **zertifizierten Betriebe und Orte** erfüllen folgende Kriterien:

- Die Daten und Angaben zur Barrierefreiheit wurden von **externen, speziell geschulten Erhebern** vor Ort erhoben und geprüft. Es handelt sich um keine Selbsteinschätzung des Betriebs.
- Die Daten zur Barrierefreiheit liegen **im Detail** vor und können von Gästen eingesehen werden.
- Mindestens ein Mitarbeiter des Betriebes hat eine **Schulung** zum Thema „**Barrierefreiheit als Komfort- und Qualitätsmerkmal**“ besucht.

Die **Informationen zur Barrierefreiheit** finden Sie in insgesamt vier verschiedenen Berichten.

Bei einigen Betrieben kann noch ein fünfter Bericht hinzukommen, in dem sich Informationen für Allergiker und Menschen mit Lebensmittelunverträglichkeiten finden. Bei diesen Angaben handelt es sich um eine Selbsteinschätzung/-auskunft des Betriebes.

Folgende Berichte stehen Ihnen zur Verfügung:

- Bericht für Menschen mit **Gehbehinderung** und **Rollstuhlfahrer**
- Bericht für Menschen mit **Hörbehinderung** und **gehörlose Menschen**
- Bericht für Menschen mit **Sehbehinderung** und **blinde Menschen**
- Bericht für Menschen mit **kognitiven Beeinträchtigungen**
- Information für Allergiker und Menschen mit Lebensmittelunverträglichkeiten (optional)



Information für Menschen mit kognitiven Beeinträchtigungen

Grundsätzlich werden Daten zur Barrierefreiheit für alle Personengruppen erfasst. Dieser Betrieb erfüllt einige Qualitätskriterien für **Menschen mit kognitiven Beeinträchtigungen**.

Die Qualitätskriterien für die jeweilige Kennzeichnung finden Sie unter www.reisen-für-alle.de.

Anhand der vorliegenden verlässlichen Informationen können Sie die individuelle Eignung für sich prüfen. Bitte entscheiden Sie selbst, ob die Barrierefreiheit für **Ihre Anforderungen** ausreicht.

Beschreibung des Betriebes

ÖPNV

- Die nächsten Bushaltestellen sind Köbisstraße und Lützowplatz.
- Die Haltestellen sind bildhaft gekennzeichnet.

Eingangsbereich und Besucherlenkung (Leitsystem)

- Name und Logo des Betriebes sind von außen klar erkennbar.
- Die Beschilderung ist in gut lesbarer Schrift vorhanden.
- In den zentralen Eingangsbereichen außen und innen (Foyer) ist das Ziel des Weges (z.B. der Eingang zum Museum, die Kasse) in Sichtweite bzw. das Wegeleitsystem ist unterbrechungsfrei oder in ständig sichtbarem Abstand vorhanden.

Exponate der Dauerausstellung und Services

- Die Exponate sind überwiegend gut sichtbar präsentiert.
- Führungen für Menschen mit kognitiven Beeinträchtigungen sind auf vorherige Anfrage möglich.

Museumsshop und Museumscafé

- Die Waren (Ausstellungskataloge u.a.) sind überwiegend gut sichtbar präsentiert.
- Es ist keine Speisekarte mit Bildern der Speisen vorhanden, jedoch werden die Speisen sichtbar in einer Theke präsentiert.

Fotos



Abb. 2: Parkplatz



Abb.3: Eingangsbereich



Abb. 4: Eingangsbereich



Abb. 5: Kassenbereich (Foyer)



Abb. 6: Foyer
(Dauerausstellung)



Abb. 7: Dauerausstellung



Abb. 8: Rampe im
Dauerausstellungsbereich

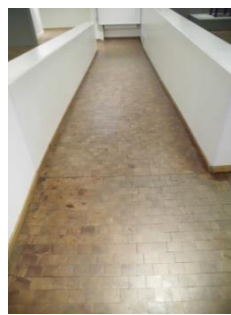


Abb. 9 Rampe im
Dauerausstellungsbereich



Abb.10: Öffentliches WC



Abb. 11: Öffentliches WC



Abb. 12: Museumshop

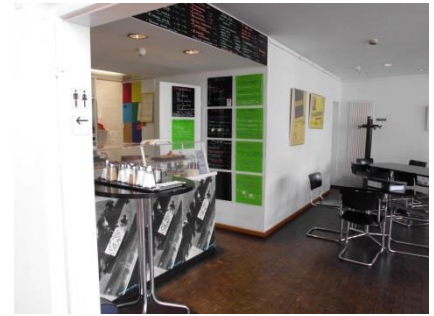


Abb. 13: Museumscafé



Abb. 14: Lastenaufzug



Abb. 15:
 Ausstellungscontainer



Abb. 16:
 Ausstellungscontainer

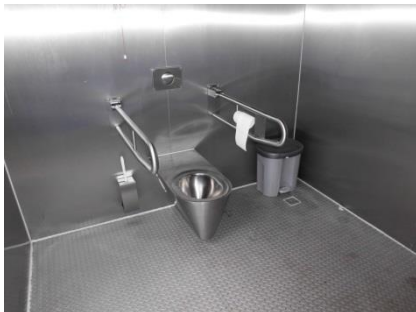


Abb. 17: WC im
 Ausstellungscontainer



Abb. 18: Leitsystem



Abb. 19: Leitsystem

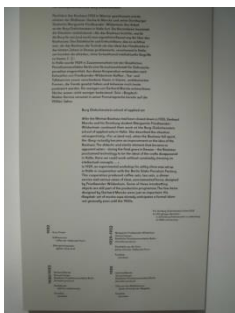


Abb. 20: Texttafel



Abb. 21: Texttafel



Abb. 22: Audiostation