

## Kuhnle Tours GmbH - Febomobil 1180

Am Bootshaus Zeuthen  
Dorfaue 5  
15738 Zeuthen

Tel: 0398 23 - 2 66-0  
Fax:

info@kuhnle-tours.de  
[www.kuhnle-tours.de](http://www.kuhnle-tours.de)

### Informationen für Gäste mit kognitiven Beeinträchtigungen

Die Informationen zur Barrierefreiheit wurden am 30. Mai 2018 im Rahmen des Systems "Reisen für Alle" erhoben und sind geprüft.

### Fotos zur Einrichtung



Febomobil 1180  
(Bild: Kuhnle Tours)

### Teilbereiche (für Angebotsbogen)

#### Parken

Zugehörige Modulbögen: [Parkplatz](#)

#### ÖPNV

Keine Modulbögen vorhanden.

#### Büro

Zugehörige Modulbögen: [Büro Zeuthen](#), [Büro Zeuthen](#), [1.OG](#), [Treppe ins Büro](#)

#### Bootsanleger Zeuthen / Zugang zum Anleger

Zugehörige Modulbögen: [Schiffsanleger Zeuthen \(Kuhnle Tours\)](#), [Weg außen vom Parkplatz zum Steg](#)

#### Hafen Wildau (Villa am See)

Zugehörige Modulbögen: [Alternativer Anleger: Villa am See, Wildau](#)

#### Eingang / Außendeck vorn - Febomobil 1180

Zugehörige Modulbögen: [Eingangsbereich 1180](#), [Stufe vom Steg auf Deck](#)

## Hauptraum 1180 (Küche, Essplatz, Schlafsofa)

Zugehörige Modulbögen: [Hauptraum 1180](#), [Küche auf 1180](#)

## mittlere Schlafkabine

Zugehörige Modulbögen: [mittlerer Schlafrum](#), [Flur zu hinteren Zimmern](#)

## hintere Schlafkabine

Zugehörige Modulbögen: [hinterer Schlafrum](#), [Flur zu hinteren Zimmern](#)

## Badezimmer

Zugehörige Modulbögen: [Sanitärraum vorne \(barrierearm\)](#)

## Hilfsmittel / Alarm / Allgemeines

Zugehörige Modulbögen: [Alarm / Hilfsmittel - Erstgespräch](#)

## Bedienelemente/Gehbahn / Ausleuchtung/Beschilderung

Zugehörige Modulbögen: [Mantelbogen visuell taktile Gestaltung](#)

## Alternativer Anleger: Villa am See, Wildau

---



Hafen Wildau



Hafen Wildau

---

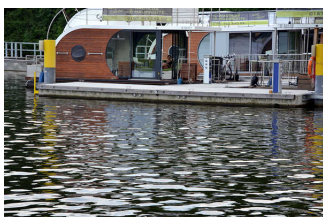


Hafen Wildau



Hafen Wildau

---



Hafen Wildau



Hafen Wildau

---

Für Gäste, die das Boot über den Bootsanleger Zeuthen nicht betreten können, verlegt das Personal das Febomobil binnen 20 Minuten an den nahe gelegenen Hafen der „Villa am See“ in Wildau. Dort gibt es verschiedene Steganlagen, so dass je nach Wasserstand ein flacher Übergang über die Bord-Anlegerampe ermöglicht werden kann. Die Hafenanlagen der „Villa am See“ sind barrierefrei zugänglich konzipiert und wahlweise über Treppen, einen Plattformlift oder einen verlängerten Weg mit moderatem Gefälle zugänglich. Vor Ort gibt es einen Behinderten-Parkplatz sowie ein Behinderten-WC.

## Parkplatz

---



Parkstreifen

---

Es ist ein allgemeiner Parkplatz vorhanden.

Es gibt 0 Stellplatz/-plätze für Menschen mit Behinderung.

Der Stellplatz / die Stellplätze für Menschen mit Behinderung ist / sind nicht gekennzeichnet.

Stellplatzbreite: 250 cm.

Stellplatzlänge: 500 cm.

Entfernung des Stellplatzes für Menschen mit Behinderung zum Eingangsbereich: 15 m.

## Schiffsanleger Zeuthen (Kuhnle Tours)

---



Steg



Steg

---

Entfernung der Haltestelle für Menschen mit Behinderung zum Eingangsbereich: 30 m.

Es sind keine schriftlichen Haltestelleninformationen vorhanden.

Es sind keine akustischen Haltestelleninformationen vorhanden.

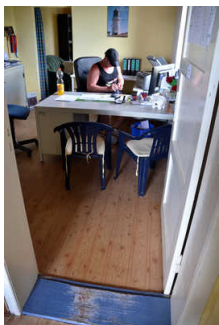
Die Haltestelle ist nicht bildhaft gekennzeichnet.

Die verschiedenen Verkehrslinien sind nicht farblich unterschiedlich gekennzeichnet.

Die verschiedenen Verkehrslinien sind nicht durch Symbole unterschiedlich gekennzeichnet.

## Büro Zeuthen

---



Büro / Rezeption

---

Der Schalter/Tresen/die Kasse ist von der Eingangstür aus direkt sichtbar.

Anmerkungen für den Gast: Das Büro / Haus muss nicht unbedingt betreten werden. Das Personal kommt ohnehin raus und geht mit den Gästen zum Boot; dort kann auch der "Papierkram" erledigt werden.

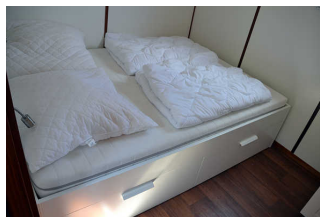
## Schlafräum

### mittlerer Schlafräum

---



mittlere Kabine



mittlere Kabine



mittlere Kabine

---

Zimmertyp: Doppelzimmer

Eine Visitenkarte mit Anschrift und Telefonnummer des Hotels/der Ferienwohnung liegt nicht an der Rezeption oder im Schlafräum sichtbar aus.

Der Schlafräum und der Zimmerschlüssel/die Zimmerkarte sind weder mit der gleichen Farbmarkierung noch mit bildhaftem Symbol gekennzeichnet.

Der Weg zum Schlafräum ist nicht mit der gleichen Farbmarkierung und/oder bildhaftem Symbol und unterbrechungsfrei gekennzeichnet.

### hinterer Schlafräum

---



hintere Kabine, sehr enger Durchgang



hintere Kabine

---



hintere Kabine

---

Zimmertyp: Mehrbettzimmer

Eine Visitenkarte mit Anschrift und Telefonnummer des Hotels/der Ferienwohnung liegt nicht an der Rezeption oder im Schlafraum sichtbar aus.

Der Schlafraum und der Zimmerschlüssel/die Zimmerkarte sind weder mit der gleichen Farbmarkierung noch mit bildhaftem Symbol gekennzeichnet.

Der Weg zum Schlafraum ist nicht mit der gleichen Farbmarkierung und/oder bildhaftem Symbol und unterbrechungsfrei gekennzeichnet.

## Sanitärraum vorne (barrierearm)

---



Bad vorne



Bad vorne

---



Bad vorne



Bad vorne

---





Bad vorne

---

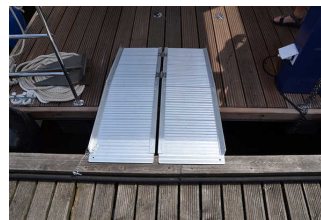
Es ist kein Alarmauslöser (Schnur, Knopf) vorhanden.

## Alarm / Hilfsmittel - Erstgespräch

---



Vakuum-Haltegriff



Anlegerampe  
(hier ungesichert  
aufgelegt auf  
Febomobil 990)



Anlegerampe,  
eingeklappt

---

Es werden Hilfsmittel angeboten.

Andere Hilfsmittel

Andere angebotene Hilfsmittel: Rampe zum Anlegen, mobile Vakuum-Haltegriffe

## Mantelbogen visuell taktile Gestaltung

---



Bedienfeld  
Bordelektrik (hier  
FM 990, auf FM  
1180 etwas höher  
und seitlich am  
Kühlschranturm,  
sonst baugleich)

---

## Weg außen vom Parkplatz zum Steg



Weg vom Parkplatz  
zum Steg



Weg vom Parkplatz  
zum Steg

---

Das Ziel des Weges ist in Sichtweite.

## Flur zu hinteren Zimmern

---



Flur zu hinteren  
Kabinen

---

Länge (Flur/Weg/Gang): 3 m

Das Ziel ist in Sichtweite