

Kuhnle Tours GmbH - Febomobil 990

Am Bootshaus Zeuthen
Dorfaue 5
15738 Zeuthen

Tel: 0398 23 - 2 66-0
Fax:

info@kuhnle-tours.de
www.kuhnle-tours.de

Informationen für Menschen mit Hörbehinderung und gehörlose Menschen

Die Informationen zur Barrierefreiheit wurden am 30. Mai 2018 im Rahmen des Systems "Reisen für Alle" erhoben und sind geprüft.

Detailinformationen zu Treppen, Aufzügen / Treppenliften, Rampen, Automaten und speziellen Türen auf dem Weg zu einzelnen Bereichen finden Sie in der entsprechenden Kategorie.

Fotos zur Einrichtung



Febomobil 990
(Bild: Kuhnle Tours)

Teilbereiche (für Angebotsbogen)

Parken

Zugehörige Modulbögen: [Parkplatz](#)

ÖPNV

Keine Modulbögen vorhanden.

Büro Zeuthen, 1.OG

Zugehörige Modulbögen: [Rezeption](#), [Büro](#), [Treppe ins Büro](#)

Bootsanleger Zeuthen / Zugang zum Anleger

Zugehörige Modulbögen: [Schiffsanleger Zeuthen \(Kuhnle Tours\)](#), [Weg außen vom Parkplatz zum Steg](#)

Alternativer Anleger: Villa am See, Wildau

Zugehörige Modulbögen: [Hafen Wildau \(Villa am See\)](#)

Eingang / Außendeck vorn - Febomobil 990

Zugehörige Modulbögen: [Eingangsbereich 990](#), [Stufe vom Steg aufs Deck](#)

Hauptraum 990 (Küche, Essplatz, Schlafsofa)

Zugehörige Modulbögen: [Schlafraum vorne](#), [Hauptraum 990](#), [Küche auf 990](#)

hintere Schlafkabine

Zugehörige Modulbögen: [Schlafraum hinten](#)

Badezimmer

Zugehörige Modulbögen: [Bad](#)

Hilfsmittel / Alarm / Allgemeines

Zugehörige Modulbögen: [Alarm / Hilfsmittel - Erstgespräch](#)

Bedienelemente/Gehbahn / Ausleuchtung/Beschilderung

Zugehörige Modulbögen: [Mantelbogen visuell taktile Gestaltung](#)

Hafen Wildau (Villa am See)



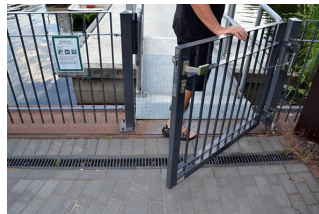
Hafen Wildau



Hafen Wildau



Hafen Wildau



Hafen Wildau



Hafen Wildau



Hafen Wildau

Für Gäste, die das Boot über den Bootsanleger Zeuthen nicht betreten können, verlegt das Personal das Febomobil binnen 20 Minuten an den nahe gelegenen Hafen der „Villa am See“ in Wildau. Dort gibt es verschiedene Steganlagen, so dass je nach Wasserstand ein flacher Übergang über die Bord-Anlegerampe ermöglicht werden kann. Die Hafenanlagen der „Villa am See“ sind barrierefrei zugänglich konzipiert und wahlweise über Treppen, einen Plattformlift oder einen verlängerten Weg mit moderatem Gefälle zugänglich. Vor Ort gibt es einen Behinderten-Parkplatz sowie ein Behinderten-WC.

Parkplatz



Parkstreifen

Es ist ein allgemeiner Parkplatz vorhanden.

Es gibt 0 Stellplatz/-plätze für Menschen mit Behinderung.

Der Stellplatz / die Stellplätze für Menschen mit Behinderung ist / sind nicht gekennzeichnet.

Stellplatzbreite: 250 cm.

Stellplatzlänge: 500 cm.

Entfernung des Stellplatzes für Menschen mit Behinderung zum Eingangsbereich: 15 m.

Schiffsanleger Zeuthen (Kuhnle Tours)



Steg Zeuthen



Steg Zeuthen

Entfernung der Haltestelle für Menschen mit Behinderung zum Eingangsbereich: 30 m.

Es sind keine schriftlichen Haltestelleninformationen vorhanden.

Anmerkungen für den Gast: Personal begleitet Gäste zum Boot und erteilt technische Einweisung.

Schlafräum

Schlafräum vorne



Hauptraum /
Schlafräum vorne

Zimmertyp: Doppelzimmer

Es ist mindestens eine frei verfügbare Steckdose in der Nähe des Bettes vorhanden.

Das Klingeln oder Anklopfen an die Zimmertür wird nicht durch ein Blinksignal angezeigt, welches in allen Räumen wahrgenommen werden kann.

Schlafrraum hinten



Schlafrraum hinten



Schlafrraum hinten

Zimmertyp: Mehrbettzimmer

Es ist mindestens eine frei verfügbare Steckdose in der Nähe des Bettes vorhanden.

Das Klingeln oder Anklopfen an die Zimmertür wird nicht durch ein Blinksignal angezeigt, welches in allen Räumen wahrgenommen werden kann.

Alarm / Hilfsmittel - Erstgespräch



Anlegerampe
(eingeklappt)



Anlegerampe
(hier ungesichert
angelegt)



mobiler Vakuum-
Haltegriff, auf allen
Oberflächen zu
befestigen

Es gibt keinen Alarm.

Es gibt keine induktive Höranlage am Schalter/Tresen/an der Rezeption.

Es werden Hilfsmittel angeboten.

Andere Hilfsmittel

Andere angebotene Hilfsmittel: Rampe zum Anlegen, mobile Vakuum-Haltegriffe

Mantelbogen visuell taktile Gestaltung



Bedienfeld
Bordelektrik
