

Steigenberger Hotel Am Kanzleramt

Ella-Trebe-Straße 5
10557 Berlin

Tel: 030-740 743 - 901
Fax: 030-740 743 - 902

lars.wahnschaffe@steigenberger.com
www.steigenberger.com

Informationen für Menschen mit Hörbehinderung und gehörlose Menschen

Die Informationen zur Barrierefreiheit wurden am 7. Januar 2016 im Rahmen des Systems "Reisen für Alle" erhoben und sind geprüft.

Detailinformationen zu Treppen, Aufzügen / Treppenliften, Rampen, Automaten und speziellen Türen auf dem Weg zu einzelnen Bereichen finden Sie in der entsprechenden Kategorie.

Fotos zur Einrichtung



Außenansicht

Teilbereiche (für Angebotsbogen)

Medien

Zugehörige Modulbögen: [Medien \(Internetseite, Broschüren\)](#)

Parken

Zugehörige Modulbögen: [Parkhaus im Kellergeschoss](#), [Weg Lift - Parkhaustür](#), [Weg Tür Treppenhaus - Tür Lift](#), [Beschilderung zum Treppenhaus](#), [Tür Lift - Parkhaus](#), [Tür Flur \(vom Treppenhaus\) - Lift](#), [Tür Treppenhaus - Kellergeschoss](#)

Eingang

Zugehörige Modulbögen: [Haupteingang zum Steigenberger Hotel Am Kanzleramt](#), [Beschilderung Eingang](#), [Tür Haupteingang](#)

Rezeption

Zugehörige Modulbögen: [Rezeption](#), [Weg Haupteingang - Rezeption](#), [Weg Rezeption - Treppenhauszugang \(EG\)](#)

Aufzug/Treppen/Treppenhaus

Zugehörige Modulbögen: Weg Rezeption - Lift, Weg Rezeption - Treppe, Flur Treppenhaustür - EG, Treppe vom EG ins 1. OG, Treppenhaus, Aufzug in alle Etagen, Tür Treppenhaus - Flur im EG, Tür Flur zum Treppenhaus - EG

Zimmer 339

Zugehörige Modulbögen: Weg Lift - Zimmer 346 (3. OG), Weg Treppenhaus - Zimmer 346 (3. OG), Zimmer 339, Bad in Zimmer 339, Tür Zimmer 339, Tür WC im Zimmer 339, Tür Dusche im Zimmer 339

Zimmer 342

Zugehörige Modulbögen: Weg Lift - Zimmer 346 (3. OG), Weg Treppenhaus - Zimmer 346 (3. OG), Zimmer 342, Bad in Zimmer 342, Tür Zimmer 342, Tür Bad im Zimmer 342

Zimmer 346

Zugehörige Modulbögen: Weg Lift - Zimmer 346 (3. OG), Weg Treppenhaus - Zimmer 346 (3. OG), Zimmer 346, Bad in Zimmer 346, Tür Zimmer 346, Tür Bad im Zimmer 346

Tagungsraum EG

Zugehörige Modulbögen: Weg Rezeption - Tagungsraum A/B im EG, Tagungsraum A und B, Tür Tagungsraum A im EG

Tagungsraum 1. OG

Zugehörige Modulbögen: Weg Lift - Tagungsräume im 1. OG, Weg Treppe - Tagungsräume im 1. OG, Weg Treppenhaus - Tagungsräume im 1. OG, Tagungsraum Salon 2 (55 m²), Tür Tagungsraum Salon 2 (1. OG)

Speiseraum

Zugehörige Modulbögen: Weg Lift- Speiseraum, Weg Treppe - Speiseraum, Weg Speiseraum - öffentliches WC (1. OG), Weg Treppenhaus - Speiseraum, Speiseraum Frühstück im 1. OG, Tür Speiseraum

N°5 Restaurant

Zugehörige Modulbögen: Eingang zum Restaurant (über Ella-Trebe-Straße), Weg Rezeption - Restaurant, N° 5 Restaurant/Bar im EG , Tür Eingang zum Restaurant N°5, Tür innerhalb des Restaurants zu separatem Essbereich

öffentliches WC EG

Zugehörige Modulbögen: Weg Rezeption - öffentliches WC (EG), Weg Restaurant - öffentliches WC (EG), Öffentliches WC für Menschen mit Behinderung im EG, Tür öffentliches WC (EG)

öffentliches WC 1. OG

Zugehörige Modulbögen: Weg Treppe - öffentliches WC 1. OG, Weg Lift - öffentliches WC 1. OG, Weg Speiseraum - öffentliches WC (1. OG), Weg Treppenhaus - öffentliches WC 1. OG, Öffentliches WC für Menschen mit Behinderung im 1. OG, Beschilderung öffentliches WC, Tür öffentliches WC 1. OG

Wellness

Zugehörige Modulbögen: [Weg Eingangstür Wellnessbereich - Umkleidekabinen](#), [Weg Tür zum Umkleidebereich - Umkleidekabinen](#), [Weg Eingangstür - Saunabereich](#), [Weg im Saunabereich](#), [Weg Saunabereich-Eingangstür - Dusche](#), [Weg Fahrstuhl - Wellnessbereich](#), [Weg Treppenhaus - Wellnessbereich](#), [Bad in Umkleidekabine \(Damen\)](#), [Umkleidekabine Damen \(Wellness\)](#), [Sauna 60°](#), [Tür Wellnessbereich](#), [Tür Umkleidekabinen](#), [Tür Umkleide \(Damen\)](#), [Tür in Umkleidekabine zum WC](#), [Tür Saunabereich](#)

Hilfsmittel

Zugehörige Modulbögen: [Hilfsmittel](#)

Allergiker

Zugehörige Modulbögen: [Allergien und Nahrungsmittelunverträglichkeiten](#)

Parkhaus im Kellergeschoss



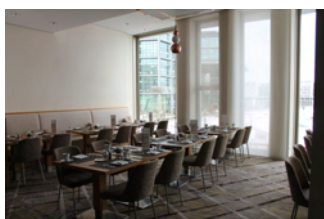
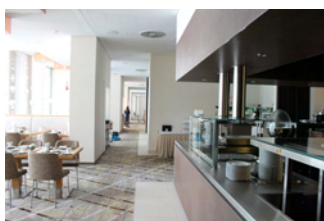
Beispielparkplatz



Weg innerhalb des Parkhauses aus Sicht vom Eingang

Speiseraum

Speiseraum Frühstück im 1. OG



Tische und Sitzbereiche

Anzahl der Tische mit heller und blendfreier Beleuchtung: 104

Anzahl der Tische, bei denen keine Lampen stehen oder hängen, die das Gesichtsfeld bzw. den Blickkontakt stören: 104

Anzahl der Tische in Sitzbereichen mit geringen Umgebungsgeräuschen: 104

An den Tischen mit geringen Umgebungsgeräuschen gibt es elektroakustische Beschallung (Musiklautsprecher), die separat abschaltbar / regelbar ist.

N° 5 Restaurant/Bar im EG



Tische und Sitzbereiche

Anzahl der Tische mit heller und blendfreier Beleuchtung: 30

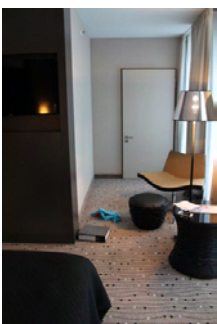
Anzahl der Tische, bei denen keine Lampen stehen oder hängen, die das Gesichtsfeld bzw. den Blickkontakt stören: 30

Anzahl der Tische in Sitzbereichen mit geringen Umgebungsgeräuschen: 30

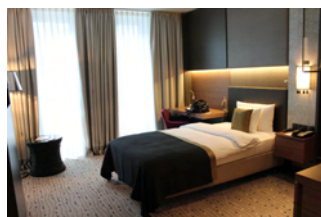
An den Tischen mit geringen Umgebungsgeräuschen gibt es elektroakustische Beschallung (Musiklautsprecher), die separat abschaltbar / regelbar ist.

Zimmer / Ferienwohnung / Ferienhaus (Schlafraum)

Zimmer 342



Blick auf
Verbindungstür



Gesamtansicht



Sensortasten
Klimaanlage

Raum

Zimmertyp Einzelzimmer

Zimmer hell und blendfrei gestaltet.

Bett

Mindestens eine frei verfügbare Steckdose in der Nähe des Bettes.

Bedienelemente und Technik

Telefon vorhanden.

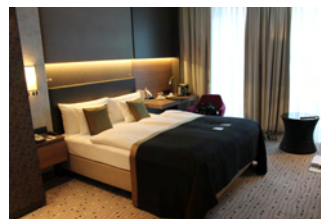
Fernseher mit Videotext vorhanden oder bei Bedarf bereitstellbar.

W-LAN, Faxgerät oder anderes zur Kommunikation mit dem Personal vorhanden oder auf Anfrage bereitstellbar.

Zimmer 346



Sensortasten
Klimaanlage



Gesamtansicht



Verbindungstür zu
Zimmer 342

Raum

Zimmertyp Doppelzimmer

Zimmer hell und blendfrei gestaltet.

Bett

Mindestens eine frei verfügbare Steckdose in der Nähe des Bettes.

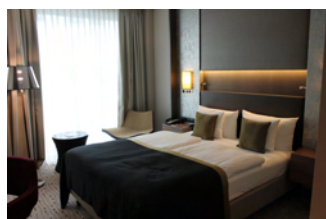
Bedienelemente und Technik

Telefon vorhanden.

Fernseher mit Videotext vorhanden oder bei Bedarf bereitstellbar.

W-LAN, Faxgerät oder anderes zur Kommunikation mit dem Personal vorhanden oder auf Anfrage bereitstellbar.

Zimmer 339



Gesamtansicht



Sensortasten
Klimaanlage



Blick auf
Eingangstür

Raum

Zimmertyp Doppelzimmer

Zimmer hell und blendfrei gestaltet.

Bett

Mindestens eine frei verfügbare Steckdose in der Nähe des Bettes.

Bedienelemente und Technik

Telefon vorhanden.

Fernseher mit Videotext vorhanden oder bei Bedarf bereitstellbar.

Bei akustischem Alarm (z.B. Feuersalarm) optisch deutlich wahrnehmbares Blink- oder Blitzsignal.

W-LAN, Faxgerät oder anderes zur Kommunikation mit dem Personal vorhanden oder auf Anfrage bereitstellbar.

Räumlichkeiten (Veranstaltung, Ausstellung, Sport, Shop u.ä.)

Tagungsraum A und B

Raum

Raum ist beleuchtet.

Tagungsraum Salon 2 (55 m²)

Raum

Raum ist beleuchtet.

Gästeführungen

Führungen für Gäste mit Hörbehinderung

Führungen für gehörlose Gäste

Voranmeldung notwendig.

Medien (Internetseite, Broschüren)

Internetseiten

Keine Informationen für Menschen mit Behinderung auf den Internetseiten

Broschüren / Flyer, CD / DVD

Keine Informationen für Menschen mit Behinderung in Broschüren / Flyer, CD / DVD

Aufzug in alle Etagen



Bedientableau



Aufzug Innenraum

Bedienelemente / Beschilderung

Notruf vorhanden.

Bestätigung des Notrufs erfolgt akustisch (z.B. Gegensprechanlage).