

Pa-1478-2016 Hotel am Steinplatz Detailbericht

Steinplatz 4
10623 Berlin

Tel: 0305544440
Fax:

contact.steinplatz@hotelsteinplatz.com
www.hotelsteinplatz.com

Informationen für Gäste mit kognitiven Beeinträchtigungen

Die Informationen zur Barrierefreiheit wurden am 9. November 2016 im Rahmen des Systems "Reisen für Alle" erhoben und sind geprüft.

Fotos zur Einrichtung



Hotel am Steinplatz,
Foyer

Teilbereiche (für Angebotsbogen) (Version 2.0)

Eingangsbereich Hotel am Steinplatz

Zugehörige Modulbögen: [Eingangsbereich](#), [Stufen vor dem Haupteingang](#), [Rampe vor Haupteingang](#)

Foyer und Rezeption

Zugehörige Modulbögen: [Rezeption](#), [Eingang mit Rezeption](#), [Foyer](#)

Restaurant/Frühstücksraum

Zugehörige Modulbögen: [Frühstücksraum/Restaurant](#)

Öffentliches WC im Foyer

Zugehörige Modulbögen: [Öffentliches WC im Foyer](#)

Barrierefreies Zimmer 219 im 2.OG

Zugehörige Modulbögen: [Zimmer 219](#), [Sanitärraum 219](#), [Aufzug \(Version 2.0\)](#), [Flur/Weg/Gang innen 2.OG](#)

Bar am Steinplatz

Zugehörige Modulbögen: [Bar am Steinplatz](#), [Tür vom Foyer in die Bar](#)

Hilfsmittel

Zugehörige Modulbögen: [Technische Hilfsmittel](#)

Eingangsbereich



Name und Logo des Betriebes/der Einrichtung sind von außen klar erkennbar.

Rezeption



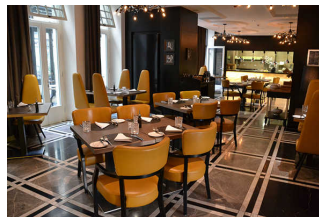
Der Schalter/Tresen/die Kasse ist von der Eingangstür aus direkt sichtbar.

Speiseraum (Version 2.0.)

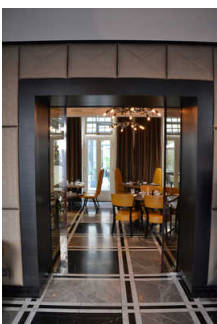
Frühstücksraum/Restaurant



Tür vom Foyer



Restaurant



Durchgang von Bar

Speisekarte

Es ist keine Speisekarte mit Bildern vorhanden und Speisen werden nicht sichtbar präsentiert.

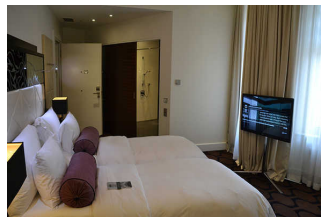
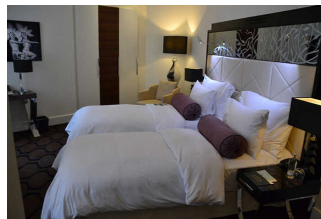
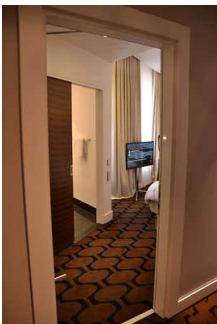
Bar am Steinplatz



Speisekarte

Es ist keine Speisekarte mit Bildern vorhanden und Speisen werden nicht sichtbar präsentiert.

Zimmer 219



Digitaler Türspion
& Türriegel in zwei
Höhen

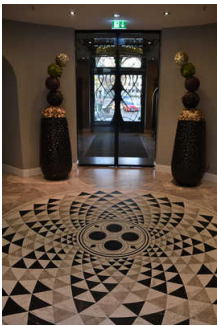
Zimmertyp: Doppelzimmer

Eine Visitenkarte mit Anschrift und Telefonnummer des Hotels/der Ferienwohnung liegt an der Rezeption sichtbar aus. Eine Visitenkarte mit Anschrift und Telefonnummer des Hotels/der Ferienwohnung liegt im Schlafrum sichtbar aus.

Der Schlafrum und der Zimmerschlüssel/die Zimmerkarte sind weder mit der gleichen Farbmarkierung noch mit bildhaftem Symbol gekennzeichnet.

Der Weg zum Schlafrum ist nicht mit der gleichen Farbmarkierung und/oder bildhaftem Symbol und unterbrechungsfrei gekennzeichnet.

Foyer



Anmerkungen für den Gast: Verbindungsraum zw. Eingang, Rezeption, Bar, Frühstücksraum, Konferenz und Aufzügen

Technische Hilfsmittel

Es werden Hilfsmittel angeboten.

Rollator

Aufzug (Version 2.0)





Die Bedienelemente bzw. die Beschilderung sind weder bildhaft noch (im Falle eines entsprechenden Leitsystems) farblich gekennzeichnet.

Anmerkungen für den Gast: Etage wird mit Zimmerkarte freigeschaltet

Flur/Weg/Gang innen 2.OG



Länge (Flur/Weg/Gang): 15 m

Es gibt ein unterbrechungsfreies Wegeleitsystem.