

ibis Berlin City West

Brandenburgische Str. 11
10713 Berlin

Tel: 030 862020
Fax: 030 8620222

H3751@accor.com
[www.accorhotels.com/de/hotel-3751-
ibis-berlin-city-west/index.shtml](http://www.accorhotels.com/de/hotel-3751-ibis-berlin-city-west/index.shtml)

Informationen für Menschen mit Hörbehinderung und gehörlose Menschen

Die Informationen zur Barrierefreiheit wurden am 27. April 2018 im Rahmen des Systems "Reisen für Alle" erhoben und sind geprüft.

Detailinformationen zu Treppen, Aufzügen / Treppenliften, Rampen, Automaten und speziellen Türen auf dem Weg zu einzelnen Bereichen finden Sie in der entsprechenden Kategorie.

Fotos zur Einrichtung



Außenansicht ibis
Berlin City West
(Bildrechte: Accor)

Teilbereiche (für Angebotsbogen)

Parken

Zugehörige Modulbögen: [Behindertenparkplatz Tiefgarage](#), [Aufzug](#), [Flur vom Aufzug/ Treppe in die Tiefgarage](#), [Tür im Flur zur Tiefgarage -2](#)

ÖPNV

Keine Modulbögen vorhanden.

Eingangsbereich

Zugehörige Modulbögen: [Eingangsbereich](#), [Weg außen vor Eingang \(Gehweg\)](#)

Foyer / Lobby

Zugehörige Modulbögen: [Rezeption](#), [Foyer / Lobby](#)

Speiseraum

Zugehörige Modulbögen: [Frühstücksraum](#), [Weg zum Frühstücksraum](#)

Öffentliches WC EG

Zugehörige Modulbögen: [Öffentliches WC](#), [Flur zum WC EG](#)

Zimmer 515 mit Bad

Zugehörige Modulbögen: [Zimmer 515](#), [Bad 515](#), [Treppenhaus 2](#), [Aufzug](#), [Aufzugsfoyer in Obergeschoss](#), [Zimmerflur OG](#), [Tür von Foyer \(Bar\) zum Treppenhaus 2](#)

Zimmer 524 mit Bad

Zugehörige Modulbögen: [Zimmer 524](#), [Bad 524](#), [Treppenhaus 2](#), [Aufzug](#), [Aufzugsfoyer in Obergeschoss](#), [Zimmerflur OG](#), [Tür von Foyer \(Bar\) zum Treppenhaus 2](#)

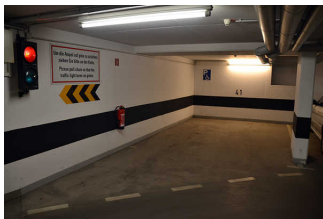
Hilfsmittel / Alarm / Allgemeines

Zugehörige Modulbögen: [Alarm / Hilfsmittel - Erstgespräch](#)

Bedienelemente/Gehbahn / Ausleuchtung/Beschilderung

Zugehörige Modulbögen: [Mantelbogen visuell taktile Gestaltung](#)

Behindertenparkplatz Tiefgarage



Behindertenparkplatz
in Tiefgarage

Es ist ein allgemeiner Parkplatz vorhanden.

Es gibt 1 Stellplatz/-plätze für Menschen mit Behinderung.

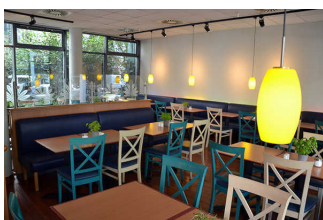
Der Stellplatz / die Stellplätze für Menschen mit Behinderung ist / sind gekennzeichnet.

Stellplatzbreite: 350 cm.

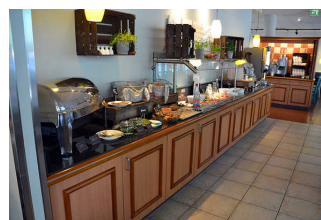
Stellplatzlänge: 550 cm.

Entfernung des Stellplatzes für Menschen mit Behinderung zum Eingangsbereich: 20 m.

Frühstücksraum



Frühstücksraum



Frühstücksraum

Es gibt Tische mit heller und blendfreier Beleuchtung.

Anzahl: ca. 15 Tisch/Tische.

Es sind Tische vorhanden, an denen keine Lampen stehen oder hängen, die das Gesichtsfeld bzw. den Blickkontakt stören.

Anzahl: ca. 15 Tisch/Tische.

Es gibt Sitzbereiche mit geringen Umgebungsgläuschen (z.B. Sitzecke, separater Raum).

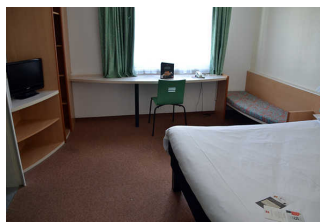
Anzahl: ca. 15 Tisch/Tische.

Schlafräum

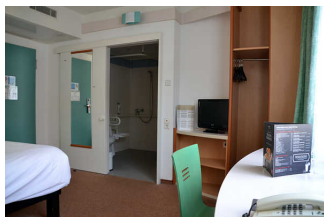
Zimmer 524



Zimmer 524



Zimmer 524



Zimmer 524



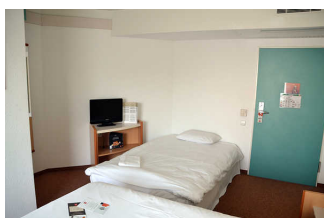
Zimmer 524

Zimmertyp: Doppelzimmer

Es ist mindestens eine frei verfügbare Steckdose in der Nähe des Bettes vorhanden.

Das Klingeln oder Anklopfen an die Zimmertür wird nicht durch ein Blinksignal angezeigt, welches in allen Räumen wahrgenommen werden kann.

Zimmer 515



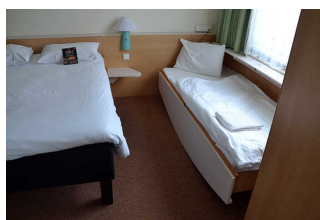
Zimmer 515, 2.
Extrabett neben der
Tür



Zimmer 515



Zimmer 515



Zimmer 515, rechts
Extrabett

Zimmertyp: Doppelzimmer Zimmertyp: Mehrbettzimmer

Es ist mindestens eine frei verfügbare Steckdose in der Nähe des Bettes vorhanden.

Das Klingeln oder Anklopfen an die Zimmertür wird nicht durch ein Blinksignal angezeigt, welches in allen Räumen wahrgenommen werden kann.

Alarm / Hilfsmittel - Erstgespräch

Es gibt einen Alarm.

Es gibt keinen optisch deutlich wahrnehmbaren Alarm.

Name des Aufzugs: TEXT

Die Bestätigung des Notrufs erfolgt akustisch, z.B. Gegensprechanlage.

Es gibt keine induktive Höranlage am Schalter/Tresen/an der Rezeption.

Mantelbogen visuell taktile Gestaltung



Beschilderung



Beschilderung,
Bedienelemente in
Tiefgarage

Aufzug



Aufzug OG



Aufzug EG



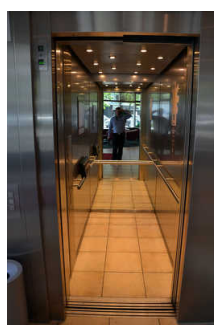
Aufzug Anzeige



Aufzug
Bedienelemente



Aufzug
Bedienelemente
horizontal



Aufzug Innenraum

Ein abgehender Notruf im Aufzug wird akustisch bestätigt.