

nHow Berlin

Stralauer Allee 3
10245 Berlin

Tel: 030 / 290 299 0
Fax: 030 / 290 299 2000

berlin@nhow-hotels.com
www.nhow-hotels.com

Informationen für Gäste mit kognitiven Beeinträchtigungen

Die Informationen zur Barrierefreiheit wurden am 20. Februar 2015 im Rahmen des Systems "Reisen für Alle" erhoben und sind noch nicht geprüft.

Teilbereiche (für Angebotsbogen)

Medien

Zugehörige Modulbögen: [Medien \(Internetseite, Broschüren\)](#)

Parken

Zugehörige Modulbögen: [Parkhaus](#), [Weg zwischen Eingangsbereich und Aufzug](#), [Leitsystem](#), [Aufzüge](#), [Türen zwischen Parkhaus und Aufzügen](#)

Eingang

Zugehörige Modulbögen: [Weg zwischen Rampe und Haupteingang](#), [Haupteingang nHow](#), [Stufen zum Haupteingang](#), [Rampe vor dem Haupteingang](#)

Rezeption

Zugehörige Modulbögen: [Rezeption / Counter](#), [Weg von der Rezeption zu Frühstücks-/ Speiseraum](#), [Leitsystem](#)

Zimmer 350, 549, 550

Zugehörige Modulbögen: [Weg zwischen Eingangsbereich und Aufzug](#), [Flur zwischen Aufzug und Zimmern 350, 550, 549](#), [Zimmer 350, 549 und 550](#), [Sanitärräume der Zimmer 350, 549 und 550](#), [Beschilderung der Zimmer](#), [Treppenhaus zwischen Hotellobby und Zimmern](#), [Aufzüge](#), [Türen im Treppenhaus zwischen Hotellobby und Zimmern](#)

Tagungsraum Jazz 1

Zugehörige Modulbögen: [Cateringtresen im Foyer des Tagungsbereichs](#), [Flur zwischen Rezeption und Tagungsräumen](#), [Tagungsraum Jazz 1](#), [Foyer Tagungsbereich](#), [Leitsystem](#), [Tür zu den Tagungsräumen](#)

Tagungsraum Jazz 2

Zugehörige Modulbögen: [Cateringtresen im Foyer des Tagungsbereichs](#), [Flur zwischen Rezeption und Tagungsräumen](#), [Tagungsraum Jazz 2](#), [Foyer Tagungsbereich](#), [Leitsystem](#), [Tür zu den Tagungsräumen](#)

Tagungsraum Soul

Zugehörige Modulbögen: [Cateringtresen im Foyer des Tagungsbereichs](#), [Flur zwischen Rezeption und Tagungsräumen](#), [Tagungsraum Soul](#), [Foyer Tagungsbereich](#), [Leitsystem](#), [Tür zu den Tagungsräumen](#)

Tagungsräume Music Hall 1,2,3 und 4

Zugehörige Modulbögen: [Cateringtresen im Foyer des Tagungsbereichs](#), [Flur zwischen Rezeption und Tagungsräumen](#), [Tagungsraum Jazz 2](#), [Foyer Tagungsbereich](#), [Leitsystem](#), [Tür zu den Tagungsräumen](#)

Restaurant

Zugehörige Modulbögen: [Restaurant-Terrasse](#) , [Buffettresen Restaurant](#), [Weg von der Rezeption zu Frühstücks-/Speiseraum](#), [Restaurant](#), [Leitsystem](#), [Automatiktür zwischen Barbereich und Terrasse](#), [Tür zwischen Barbereich und Terrasse](#)

Bar

Zugehörige Modulbögen: [Bar-Tresen](#), [Barbereich](#), [Leitsystem](#)

Öffentliches WC

Zugehörige Modulbögen: [Weg zwischen Eingangsbereich und Aufzug](#) , [Öffentliches WC für Menschen mit Behinderung](#) , [Leitsystem](#), [Aufzüge](#), [Tür zwischen Aufzug und Öffentlichem WC](#)

Soundstudio 1

Zugehörige Modulbögen: [Weg zwischen Eingangsbereich und Aufzug](#) , [Flur zwischen Aufzug und Tonstudios](#), [Tonstudio "Soundstudio 1"](#), [Leitsystem](#), [Aufzüge](#), [Tür 1 zwischen Flur und "Soundstudio 1"](#)

Soundstudio 2

Zugehörige Modulbögen: [Weg zwischen Eingangsbereich und Aufzug](#) , [Flur zwischen Aufzug und Tonstudios](#), [Musikstudio "Soundstudio 2"](#), [Leitsystem](#), [Aufzüge](#), [Tür 1 zwischen Flur und "Soundstudio 2"](#)

Galerie

Zugehörige Modulbögen: [Weg zwischen Eingangsbereich und Aufzug](#) , [Galerie, Ebene 0](#) , [Galerie, Ebene 1](#) , [Galerie, Ebene 2](#), [Leitsystem](#), [Treppe in der Galerie zwischen den Ebenen](#), [Treppe zwischen Galerie , Ebene 1 und Restaurant](#) , [Aufzüge](#), [Tür zwischen Galerie, Ebene 2 und Terrasse](#)

Umkleide

Zugehörige Modulbögen: [Flur zwischen Rezeption und Tagungsräumen](#), [Flur zwischen Treppenhaus und Wellness-/Fitnessbereich](#), [Leitsystem](#), [Treppe zwischen Tagungs- und Fitnessbereich](#) , [Tür zwischen Treppenhaus und Weg zum Wellnessbereich](#)

Wellnessbereich

Zugehörige Modulbögen: Flur zwischen Rezeption und Tagungsräumen, Flur zwischen Aufzug und Wellness-/Fitnessbereich, Flur zwischen Treppenhaus und Wellness-/Fitnessbereich, Sauna, Saunarium, Dampfbad, Wellnessbereich mit Duschen und Ruhebereich, Fitnessraum, Leitsystem, Verbindungstreppe zwischen Umkleide- und Wellnessbereich, Treppe zwischen Tagungs- und Fitnessbereich, Saunatur, Tür zwischen Verbindungstreppe und Wellnessbereich, Tür zwischen Treppenhaus und Weg zum Wellnessbereich

Fitnessbereich

Zugehörige Modulbögen: Weg zwischen Eingangsbereich und Aufzug, Flur zwischen Aufzug und Wellness-/Fitnessbereich, Flur zwischen Treppenhaus und Wellness-/Fitnessbereich, Fitnessraum, Treppe zwischen Tagungs- und Fitnessbereich, Aufzüge, Tür zwischen Treppenhaus und Weg zum Wellnessbereich

Lounge 8. OG

Zugehörige Modulbögen: Weg zwischen Eingangsbereich und Aufzug, Flur zwischen Aufzug und Tonstudios, Lounge 2, 8. OG, Leitsystem, Aufzüge, 2. Tür zur Lounge

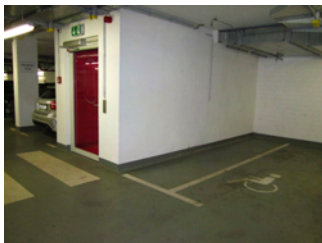
Wii Lounge

Zugehörige Modulbögen: Flur zwischen Rezeption und Tagungsräumen, WiFi-Lounge im Erdgeschoss, Leitsystem

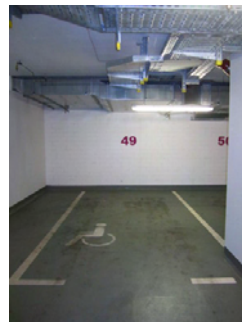
Hilfsmittel

Zugehörige Modulbögen: [Hilfsmittel](#)

Parkhaus



Parkplätze für Menschen mit Behinderung



Parkplätze für Menschen mit Behinderung



Parkplätze für Menschen mit Behinderung

Weg zwischen Rampe und Haupteingang



Weg zwischen
Rampe und
Haupteingang



Weg zwischen
Rampe und
Haupteingang

Ziel des Weges in Sichtweite.

Rezeption / Counter

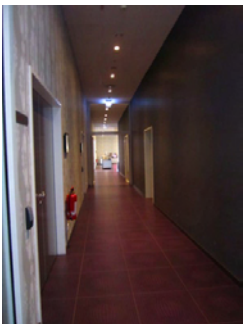


Rezeption / Counter

Rezeption / Kasse von der Eingangstür aus direkt erkennbar.

Flure, Wege, Durchgänge im Innenbereich des Betriebes

Flur zwischen Rezeption und Tagungsräumen



Flur zwischen
Rezeption und
Tagungsräumen

Ziel in Sichtweite oder unterbrechungsfreies Wegeleitsystem oder Wegezeichen in ständig sichtbarem Abstand: Ziel des Weges ist in Sichtweite

Weg von der Rezeption zu Frühstücks-/Speiseraum



Weg von der
Rezeption zu
Frühstücks-/
Speiseraum

Ziel in Sichtweite oder unterbrechungsfreies Wegeleitsystem oder Wegezeichen in ständig sichtbarem Abstand: nein

Flur zwischen Verbindungstreppe und Umkleidebereich



Flur zwischen
Verbindungstreppe
und
Umkleidebereich



Flur zwischen
Verbindungstreppe
und
Umkleidebereich

Ziel in Sichtweite oder unterbrechungsfreies Wegeleitsystem oder Wegezeichen in ständig sichtbarem Abstand: Ziel des Weges ist in Sichtweite

Zimmer 350, 549 und 550



Zimmertür



Zimmer

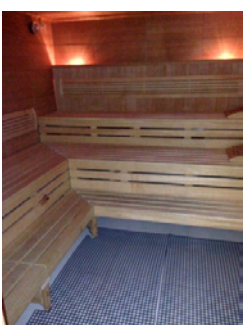
Sauna

Sauna



Sauna

Saunarium

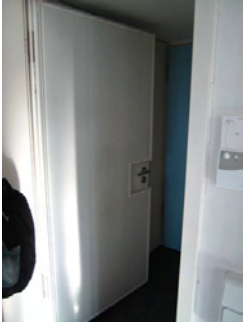


Saunarium

Dampfbad

Räumlichkeiten (Veranstaltung, Ausstellung, Sport, Shop u.ä.)

Tonstudio "Soundstudio 1"



Tür 2 zwischen Flur
und "Soundstudio 1"

Musikstudio "Soundstudio 2"

Galerie, Ebene 0



Galerie, Ebene 0



Tür zur Galerie

Fitnessraum



Fitnessraum

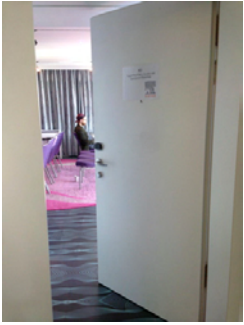


Fitnessraum



Fitnessraum

Lounge 2, 8. OG



Tür 1 zur Lounge 2,
8. OG



Lounge 2, 8. OG

Gästeführungen

Führungen für Gäste mit kognitiven Beeinträchtigungen