

Hotel Augustinenhof

Auguststr. 82
10117 Berlin

Tel: 030 30886710
Fax: 030 30886700

augustinenhof@albrechtshof-hotels.de
<http://www.hotel-augustinenhof.de/>

Informationen für Menschen mit Sehbehinderung und blinde Menschen

Die Informationen zur Barrierefreiheit wurden am 12. Oktober 2017 im Rahmen des Systems "Reisen für Alle" erhoben und sind geprüft.

Detailinformationen zu Treppen, Aufzügen / Treppenliften, Rampen, Automaten und speziellen Türen auf dem Weg zu einzelnen Bereichen finden Sie in der entsprechenden Kategorie.

Fotos zur Einrichtung



Hotel Augustinenhof

Teilbereiche (für Angebotsbogen)

Eingang

Zugehörige Modulbögen: [Eingangsbereich](#), [Weg außen Auguststr.](#)

Rezeption

Zugehörige Modulbögen: [Rezeption](#), [Weg zwischen Rezeption und Service-Aufzug / Tagungsraum/ Aufenthaltsraum](#), [Weg zwischen Rezeption und Aufzug 2](#), [2 Türen auf dem Weg zwischen Rezeption und Aufzug/Treppenhaus](#) sowie [Restaurant](#)

Zimmer 468

Zugehörige Modulbögen: [Zimmer 468](#), [Sanitärraum Zimmer 468](#), [Treppenhaus A](#), [Service-Aufzug zu den Zimmern und zur Rezeption](#), [Aufzug zu den Zimmern und zur Rezeption](#), [Flur zwischen Aufzug und den Zimmern](#)

Zimmer 268

Zugehörige Modulbögen: [Zimmer 268](#), [Sanitärraum Zimmer 268](#), [Treppenhaus A](#), [Service-Aufzug zu den Zimmern und zur Rezeption](#), [Aufzug zu den Zimmern und zur Rezeption](#), [Flur zwischen Aufzug und den Zimmern](#)

Tagungsraum und Aufenthaltsraum

Zugehörige Modulbögen: [Tagungsraum](#), [Aufenthaltsraum](#), [Weg zwischen Rezeption und Service-Aufzug / Tagungsraum/ Aufenthaltsraum](#)

Öffentliches WC für Menschen mit Behinderungen

Zugehörige Modulbögen: [Öffentliches WC für Menschen mit Behinderung bei der Rezeption](#)

Restaurant bart

Zugehörige Modulbögen: [Hofgarten](#), [Restaurant BART](#), [Weg außen Auguststr.](#), [Rampe vor dem Resturanteingang Auguststr.](#), [Weg zwischen Rezeption und Aufzug 2](#), [Eingangstür zum Restaurant von der Auguststraße aus](#), [Tür zum Restaurant vom Hotel aus](#)

Technische Hilfsmittel

Zugehörige Modulbögen: [Technische Hilfsmittel](#)

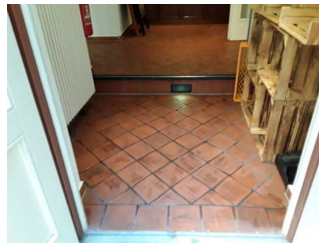
Beschilderung im Haus

Zugehörige Modulbögen: [Beschilderung](#)

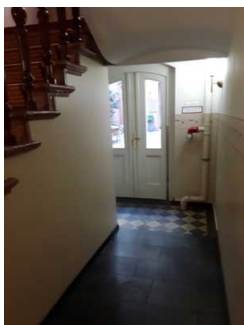
Hofgarten



Bestuhlung im Hofgarten



Stufe zwischen Restaurant und Hofgarten



Tür zum Vorgarten am Treppenhaus A

Der Hofgarten wird vom Restaurant genutzt. Es stehen ca. 10 Tische zur Verfügung. Tischhöhe 72 cm. Bodenbelag gut begeh- und befahrbar. Vom Restaurant gelangt man über eine 22

cm Höhe Stufe zum Vorgarten. Alternativ gelangt man auch ebenerdig durch eine 105 breite FlügelTür hinter dem Treppenhaus A zum Vorgarten.

Eingangsbereich



In der Toreinfahrt links geht es zum Hotel/Rezeption



Eingangstür zum Hotel

Der Eingangsbereich ist visuell kontrastreich zur Umgebung abgesetzt.

Der Eingangsbereich ist bei künstlicher Beleuchtung hell und blendfrei ausgeleuchtet.

Der Eingangsbereich ist durch einen taktil wahrnehmbaren Bodenbelagswechsel erkennbar.

Eingangstür

Eingangstür zur Rezeption

Die Tür ist keine Karussell- oder Rotationstür.

Art der Tür / des Durchgangs: Sonstige

Die Tür wird ohne eigenen Kraftaufwand (Drücker, Lichtschranke, Bewegungsmelder etc.) geöffnet.

Die Tür bzw. der Türrahmen ist visuell kontrastreich zur Umgebung abgesetzt.

Glastüren sind (ganz oder teilweise) mit Sicherheitsmarkierungen gekennzeichnet.

Anmerkungen für den Gast: Von der Straße zum Eingangsbereich geht eine 4 m lange Toreinfahrt mit 5% Steigung.

Rezeption



Kommunikationsmöglichkeit im Sitzen



Rezeption

Der Schalter/Tresen/die Kasse ist hell ausgeleuchtet.

Die Gehbahn von der Eingangstür zum Schalter/Tresen/zur Kasse ist nicht mit visuell kontrastreichen Markierungen (z.B. Teppich) gekennzeichnet.

Die Gehbahn von der Eingangstür zum Schalter/Tresen/zur Kasse ist nicht mit taktil kontrastreichen Markierungen (z.B. Bodenindikatoren) gekennzeichnet.

Das Kassendisplay/die Preisangabe an der Kasse ist nicht gut erkennbar (z.B. groß oder schwenkbar).

Restaurant BART



Restaurant



Bar



Frühstücksbuffet

Tür vom Hotel direkt ins Restaurant

Es sind keine Hindernisse, z.B. in den Raum ragende Gegenstände vorhanden.

Speisekarte

Die Schrift der Speisekarte ist schnörkellos und kontrastreich gestaltet.

Es ist eine Speisekarte in Großschrift vorhanden.

Es ist keine Speisekarte in Brailleschrift oder auf einer barrierefreien Internetseite verfügbar.

Anmerkungen für den Gast: Buffethöhe 80 -90 cm hoch.

Schlafrum

Zimmer 468



Tür zum Schlafrum

Tür Zimmer 468

Die Tür ist keine Karussell- oder Rotationstür.

Art der Tür / des Durchgangs: Einflügel

Die Tür wird mit eigenem Kraftaufwand geöffnet.

Die Tür bzw. der Türrahmen ist visuell kontrastreich zur Umgebung abgesetzt.

Bedienelemente

Die Bedienelemente sind visuell kontrastreich gestaltet.

Die Bedienelemente sind taktil erfassbar.

Zimmertyp: Einzelzimmer

Der Schlafraum ist hell und blendfrei gestaltet.

Es sind keine Hindernisse, z.B. in den Raum ragende Gegenstände, vorhanden.

Bedienelemente sind visuell kontrastreich gestaltet.

Bedienelemente sind taktil erfassbar.

Anmerkungen für den Gast: Lichtschalter sind in einer Höhe von 82 cm angebracht.

Zimmer 268



Bett und
Verbindungstür



Doppelbettzimmer
für Begleitperson

Tür zum Schlafraum

Tür Zimmer 268

Die Tür ist keine Karussell- oder Rotationstür.

Art der Tür / des Durchgangs: Einflügel

Die Tür wird mit eigenem Kraftaufwand geöffnet.

Die Tür bzw. der Türrahmen ist visuell kontrastreich zur Umgebung abgesetzt.

Bedienelemente

Die Bedienelemente sind visuell kontrastreich gestaltet.

Die Bedienelemente sind taktil erfassbar.

Zimmertyp: Einzelzimmer

Es ist eine Verbindungstür zu einem weiteren Zimmer vorhanden.

Der Schlafrum ist nicht hell und blendfrei gestaltet.

Es sind keine Hindernisse, z.B. in den Raum ragende Gegenstände, vorhanden.

Bedienelemente sind visuell kontrastreich gestaltet.

Bedienelemente sind taktil erfassbar.

Anmerkungen für den Gast: Das Zimmer ist ein Einzelzimmer mit Verbindungstür zum Doppelzimmer für Begleitpersonen

Sanitärraum

Sanitärraum Zimmer 468



Tür zum Sanitärraum

Tür zum Sanitärraum

Die Tür ist keine Karussell- oder Rotationstür.

Art der Tür / des Durchgangs: Einflügel

Die Tür wird mit eigenem Kraftaufwand geöffnet.

Die Tür bzw. der Türrahmen ist visuell kontrastreich zur Umgebung abgesetzt.

Bedienelemente

Die Bedienelemente sind visuell kontrastreich gestaltet.

Die Bedienelemente sind taktil erfassbar.

Sanitärraum Zimmer 268



WC



Waschbecken

Tür zum Sanitärraum

Tür zum Sanitärraum

Die Tür ist keine Karussell- oder Rotationstür.

Art der Tür / des Durchgangs: Einflügel

Die Tür wird mit eigenem Kraftaufwand geöffnet.

Die Tür bzw. der Türrahmen ist visuell kontrastreich zur Umgebung abgesetzt.

Raum

Tagungsraum



Tagungsraum

Tür

Tür zum Tagungsraum

Die Tür ist keine Karussell- oder Rotationstür.

Art der Tür / des Durchgangs: Einflügel

Die Tür wird mit eigenem Kraftaufwand geöffnet.

Die Tür bzw. der Türrahmen ist visuell kontrastreich zur Umgebung abgesetzt.

Bedienelemente

Die Bedienelemente sind visuell kontrastreich gestaltet.

Die Bedienelemente sind taktil erfassbar.

Der Raum ist beleuchtet.

Es sind keine Hindernisse, z.B. in den Weg ragende Gegenstände, vorhanden.

Die Wand kann nicht als Orientierungsleitlinie genutzt werden.

Bedienelemente sind visuell kontrastreich gestaltet.

Bedienelemente sind taktil erfassbar.

Aufenthaltsraum

Tür

Tür zum Aufenthaltsraum

Die Tür ist keine Karussell- oder Rotationstür.

Art der Tür / des Durchgangs: Einflügel

Die Tür wird mit eigenem Kraftaufwand geöffnet.

Die Tür bzw. der Türrahmen ist visuell kontrastreich zur Umgebung abgesetzt.

Der Raum ist beleuchtet.

Es sind Hindernisse, z.B. in den Weg ragende Gegenstände, vorhanden.

Hindernisse: Pflanze.

Die Wand kann nicht als Orientierungsleitlinie genutzt werden.

Bedienelemente sind visuell kontrastreich gestaltet.

Bedienelemente sind taktil erfassbar.

Öffentliches WC für Menschen mit Behinderung bei der Rezeption



WC



Waschbecken

Tür zum WC für Menschen mit Behinderung

Die Tür ist keine Karussell- oder Rotationstür.

Art der Tür / des Durchgangs: Einflügel

Die Tür wird mit eigenem Kraftaufwand geöffnet.

Die Tür bzw. der Türrahmen ist visuell kontrastreich zur Umgebung abgesetzt.

Bedienelemente

Die Bedienelemente sind visuell kontrastreich gestaltet.

Die Bedienelemente sind taktil erfassbar.

Technische Hilfsmittel

Assistenzhunde (Begleithunde, Blindenführhunde etc.) dürfen in alle relevanten Bereiche/Räume des Betriebes/Angebotes mitgebracht werden.

Weg außen Auguststr.



Straße vor dem
Hotel

Breite des Weges: 240 cm

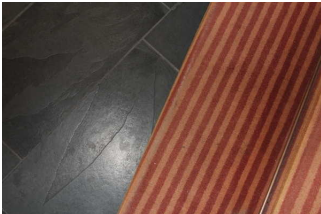
Länge des Weges: 10 m

Keine Gehwegbegrenzung vorhanden.

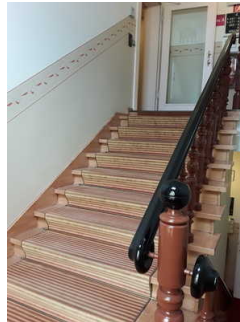
Es gibt keine visuell kontrastreichen Bodenindikatoren (z.B. Leitstreifen).

Es gibt keine taktil erfassbaren Bodenindikatoren (z.B. Leitstreifen).

Treppenhaus A



Kontrast
zwischen dem
Fußbodenbelag und
Treppenauf- oder
abgängen



Treppenhaus A

Vorhandene Schwellen/Stufen: 100

Höhe der Schwelle/Stufe: 19 cm

Die Treppe hat gerade Läufe.

Die Treppe hat einen einseitigen Handlauf.

Die Handläufe werden am Anfang und am Ende der Treppenläufe nicht weitergeführt.

Es sind keine taktilen Informationen zum Stockwerk am Anfang und am Ende der Treppenläufe vorhanden.

Es sind keine kontrastreichen Stufenflächen vorhanden.

Es besteht ein visueller Kontrast zwischen dem Fußbodenbelag und Treppenauf- oder abgängen.

Es besteht ein taktiler Kontrast zwischen dem Fußbodenbelag und Treppenauf- oder abgängen.

Die Treppe ist hell und blendfrei ausgeleuchtet.

Aufzug

Service-Aufzug zu den Zimmern und zur Rezeption

Der Aufzug ist hell und blendfrei ausgeleuchtet.

Die Bedienelemente sind nicht auf einem horizontalen Bedientableau angeordnet.

Die Bedienelemente bzw. die Beschilderung ist visuell kontrastreich gestaltet.

Die Bedienelemente bzw. die Beschilderung sind/ist taktil erfassbar.

Beschilderung nicht in Brailleschrift vorhanden.

Die Halteposition wird nicht durch Sprache angesagt.

Die Etagennummern sind in der Türleibung oder im Türrahmen nicht taktil erfassbar.

Aufzug zu den Zimmern und zur Rezeption



Der Aufzug ist hell und blendfrei ausgeleuchtet.

Die Bedienelemente sind nicht auf einem horizontalen Bedientableau angeordnet.

Die Bedienelemente bzw. die Beschilderung ist visuell kontrastreich gestaltet.

Die Bedienelemente bzw. die Beschilderung sind/ist taktil erfassbar.

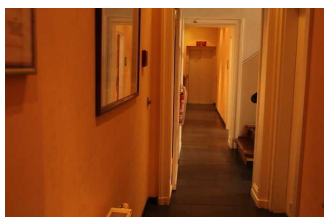
Beschilderung nicht in Brailleschrift vorhanden.

Die Halteposition wird nicht durch Sprache angesagt.

Die Etagennummern sind in der Türleibung oder im Türrahmen nicht taktil erfassbar.

Flur/Weg/Gang innen

Weg zwischen Rezeption und Service-Aufzug / Tagungsraum/ Aufenthaltsraum



Länge (Flur/Weg/Gang): 25 m

Der Flur/Weg/Gang ist hell und blendfrei ausgeleuchtet.

Es sind keine Hindernisse vorhanden.

Es sind keine Stufen im Wegeverlauf vorhanden.

Die Gehbahn im Flur/Weg/Gang ist visuell kontrastreich zur Umgebung abgesetzt.

Die Gehbahn ist weder mit taktil erfassbaren Markierungen gekennzeichnet, noch kann die Wand als Orientierungsleitlinie genutzt werden, noch können andere bauliche Elemente als Orientierung genutzt werden.

Anmerkungen für den Gast: Der Weg hat auf 3 m Länge eine Längsneigung von 5,5 %.

Weg zwischen Rezeption und Aufzug 2

Länge (Flur/Weg/Gang): 15 m

Der Flur/Weg/Gang ist hell und blendfrei ausgeleuchtet.

Es sind keine Hindernisse vorhanden.

Es sind keine Stufen im Wegeverlauf vorhanden.

Die Gehbahn im Flur/Weg/Gang ist visuell kontrastreich zur Umgebung abgesetzt.

Die Gehbahn ist weder mit taktil erfassbaren Markierungen gekennzeichnet, noch kann die Wand als Orientierungsleitlinie genutzt werden, noch können andere bauliche Elemente als Orientierung genutzt werden.

Flur zwischen Aufzug und den Zimmern

Länge (Flur/Weg/Gang): 13 m

Der Flur/Weg/Gang ist hell und blendfrei ausgeleuchtet.

Es sind keine Hindernisse vorhanden.

Es sind keine Stufen im Wegeverlauf vorhanden.

Die Gehbahn im Flur/Weg/Gang ist nicht visuell kontrastreich zur Umgebung abgesetzt.

Die Wand kann als Orientierungsleitlinie genutzt werden.

Tür

2 Türen auf dem Weg zwischen Rezeption und Aufzug/Treppenhaus sowie Restaurant



Tür 1 zum Aufzug/
TreppenhausA und
Restaurant



Tür 2 zum Aufzug
und Restaurant

Die Tür ist keine Karussell- oder Rotationstür.

Die Tür bzw. der Türrahmen ist nicht visuell kontrastreich zur Umgebung abgesetzt.

Glastüren sind nicht mit Sicherheitsmarkierungen gekennzeichnet.

Eingangstür zum Restaurant von der Auguststraße aus



Die Tür ist keine Karussell- oder Rotationstür.

Art der Tür / des Durchgangs: Zweiflügel

Die Tür wird mit eigenem Kraftaufwand geöffnet.

Die Tür bzw. der Türrahmen ist visuell kontrastreich zur Umgebung abgesetzt.

Glastüren sind (ganz oder teilweise) mit Sicherheitsmarkierungen gekennzeichnet.

Tür zum Restaurant vom Hotel aus



Eingangstür
zwischen Hotel und
Restaurant

Die Tür ist keine Karussell- oder Rotationstür.

Art der Tür / des Durchgangs: Einflügel

Die Tür wird mit eigenem Kraftaufwand geöffnet.

Die Tür bzw. der Türrahmen ist visuell kontrastreich zur Umgebung abgesetzt.

Glastüren sind (ganz oder teilweise) mit Sicherheitsmarkierungen gekennzeichnet.

Bedienelemente

Die Bedienelemente sind visuell kontrastreich gestaltet.

Die Bedienelemente sind taktil erfassbar.

Anmerkungen für den Gast: Vor der Eingangstür hat der Flur eine Längsneigung von 5,5, % auf 1,2 m Länge.

Beschilderung



Die Informationen sind in gut lesbarer Schrift vorhanden.

Es besteht zwischen Schrift/Piktogramm/Wegweiser und Hintergrund kein guter visueller Kontrast.

Die Informationen, die aus Zahlen-, Buchstaben (bis zu 4 Zeichen) oder Piktogrammen bestehen, sind nicht taktil erfassbar (z.B. Relief- oder Prismenschrift).

Keine Informationen vorhanden, die der Orientierung dienen und aus Wörtern bestehen.