

Courtyard by Marriott Berlin Mitte

Axel-Springer-Str. 55
10117 Berlin

Tel: +49 30 800928 0
Fax:

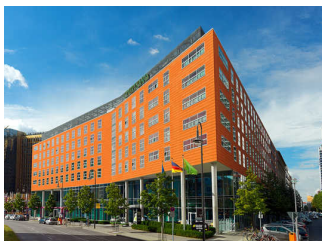
[http://www.marriott.de/hotels/travel/
bermt-courtyard-berlin-city-center/](http://www.marriott.de/hotels/travel/bermt-courtyard-berlin-city-center/)

Informationen für Menschen mit Gehbehinderung und Rollstuhlfahrer

Die Informationen zur Barrierefreiheit wurden am 23. November 2017 im Rahmen des Systems "Reisen für Alle" erhoben und sind geprüft.

Detailinformationen zu Treppen, Aufzügen / Treppenliften, Rampen, Automaten und speziellen Türen auf dem Weg zu einzelnen Bereichen finden Sie in der entsprechenden Kategorie.

Fotos zur Einrichtung



Teilbereiche (für Angebotsbogen)

Parken

Zugehörige Modulbögen: [Tiefgarage im 1. UG](#), [3 Aufzüge nebeneinander](#), [Flur/Weg zwischen Aufzüge und Tiefgarage](#)

Eingang

Zugehörige Modulbögen: [Eingangsbereich](#), [Weg vor dem Hotel](#)

Rezeption

Zugehörige Modulbögen: [Rezeption](#), [Lobby](#)

Zimmer 339

Zugehörige Modulbögen: [Zimmer 339](#), [Sanitärraum 339](#), [Treppenhaus pro Etage](#), [3 Aufzüge nebeneinander](#) , [Flur zwischen Aufzug und den Zimmern](#)

Zmmer 327

Zugehörige Modulbögen: [Zimmer 327](#), [Sanitärraum 327](#), [Treppenhaus pro Etage](#), [3 Aufzüge nebeneinander](#) , [Flur zwischen Aufzug und den Zimmern](#), [Tür zum Treppenhaus](#)

Speiseraum

Zugehörige Modulbögen: [Speiseraum im EG](#)

Tagungsbereich

Zugehörige Modulbögen: [Tagungsraum Berlin im EG](#) , [Vorraum Tagungsbereich EG](#), [Lobby](#)

Öffentliches WC für Menschen mit Behinderung im EG

Zugehörige Modulbögen: [Öffentliches WC für Menschen mit Behinderung im EG am Speiseraum](#) , [Flur/Weg zum WC für Menschen mit Behinderungen von Speiseraum](#)

Öffentliches WC für Menschen mit Behinderung im 1. UG

Zugehörige Modulbögen: [Öffentliches WC für Menschen mit Behinderung im 1. UG](#), [Treppenhaus pro Etage](#), [3 Aufzüge nebeneinander](#) , [Flur/Weg zwischen Aufzüge und öffentlichen WC für Menschen mit Behinderungen im 1. UG](#), [Tür zum Treppenhaus](#)

Service für Allergiker

Zugehörige Modulbögen: [Allergien und Nahrungsmittelunverträglichkeiten](#)

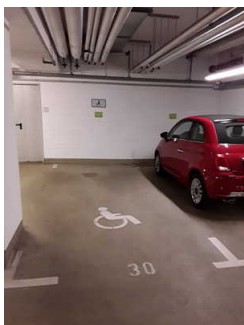
Hilfsmittel / Alarm / Allgemeines

Zugehörige Modulbögen: [Alarm / Hilfsmittel - Erstgespräch](#)

Bedienelemente/Gehbahn / Ausleuchtung/Beschilderung

Zugehörige Modulbögen: [Mantelbogen visuell taktile Gestaltung](#)

Tiefgarage im 1. UG



Es ist ein allgemeiner Parkplatz vorhanden.

Es gibt 2 Stellplatz/-plätze für Menschen mit Behinderung.

Der Stellplatz / die Stellplätze für Menschen mit Behinderung ist / sind gekennzeichnet.

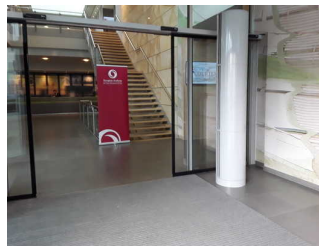
Stellplatzbreite: 255 cm.

Stellplatzlänge: 540 cm.

Der Parkplatz ist von der Oberflächenbeschaffenheit her erschütterungsarm und leicht begeh- und befahrbar (z.B. Asphalt, engfugige Platten, etc.).

Entfernung des Stellplatzes für Menschen mit Behinderung zum Eingangsbereich: 80 m.

Eingangsbereich



Automatisch
Eingangstür

Eingangstür

Tür

Die Tür ist keine Karussell- oder Rotationstür.

Lichte Breite des Durchgangs: 275 cm

Art der Tür / des Durchgangs: Zweiflügel

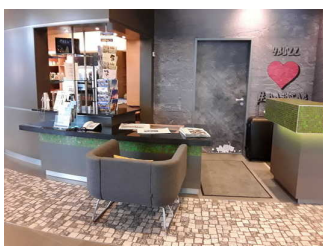
Die Tür wird ohne eigenen Kraftaufwand (Drücker, Lichtschranke, Bewegungsmelder etc.) geöffnet.

Kleinere Bewegungsfläche vor/hinter der Tür - Breite: 200 cm.

Kleinere Bewegungsfläche vor/hinter der Tür - Tiefe: 200 cm.

Höhe der Türschwelle: 0 cm.

Rezeption



Alternative
Rezeption in
Augenhöhe



Rezeption

Bewegungsfläche vor dem Schalter/Tresen/der Kasse - Breite: 200 cm.

Bewegungsfläche vor dem Schalter/Tresen/der Kasse - Tiefe: 200 cm.

Der Schalter/Tresen/die Kasse ist an der höchsten Stelle 115 cm hoch.

Der Schalter/Tresen/die Kasse ist an der niedrigsten Stelle 115 cm hoch.

Es ist eine andere, gleichwertige Kommunikationsmöglichkeit im Sitzen vorhanden.

Speiseraum im EG



Durchgang zum
Speiseraum

Tür

Tür

Die Tür ist keine Karussell- oder Rotationstür.

Lichte Breite des Durchgangs: 180 cm

Art der Tür / des Durchgangs: Zweiflügel

Die Tür wird durch eine Servicekraft geöffnet.

Kleinere Bewegungsfläche vor/hinter der Tür - Breite: 150 cm.

Kleinere Bewegungsfläche vor/hinter der Tür - Tiefe: 150 cm.

Höhe der Türschwelle: 01 cm.

Schmalste Durchgangsbreite im Raum: 106 cm.

Es sind unterfahrbare Tische (Maximalhöhe 80 cm, Unterfahrbarkeit in einer Höhe von 67 cm und einer Tiefe von 30 cm) vorhanden.

Anzahl: ca. 30 Tisch/Tische.

Anmerkungen für den Gast: Höhe des Buffettresen 92 cm.

Schlafräum

Zimmer 339



Tür zum Schlafräum

Tür

Die Tür ist keine Karussell- oder Rotationstür.

Lichte Breite des Durchgangs: 85 cm

Art der Tür / des Durchgangs: Einflügel

Die Tür wird mit eigenem Kraftaufwand geöffnet.

Kleinere Bewegungsfläche vor/hinter der Tür - Breite: 132 cm.

Kleinere Bewegungsfläche vor/hinter der Tür - Tiefe: 200 cm.

Höhe der Türschwelle: 0 cm.

Zimmertyp: Doppelzimmer

Es ist eine Verbindungstür zu einem weiteren Zimmer vorhanden.

Bewegungsfläche vor wesentlichen, immobilen (feststehenden) Einrichtungsgegenständen (z.B. Schrank) - Breite: 200 cm.

Bewegungsfläche vor wesentlichen, immobilen (feststehenden) Einrichtungsgegenständen (z.B. Schrank) - Tiefe: 132 cm.

Schmalster Durchgang im Schlafräum: 135 cm.

Bewegungsfläche links neben dem Bett - Breite: 120 cm.

Bewegungsfläche links neben dem Bett - Tiefe: 200 cm.

Bewegungsfläche rechts neben dem Bett - Breite: 162 cm.

Bewegungsfläche rechts neben dem Bett - Tiefe: 200 cm.

Das Bett ist auf einer Längsseite in seiner gesamten Tiefe unterfahrbar.

Das Bett ist in einer Höhe von 20 cm unterfahrbar.

Maximale Höhe der Matratze: 60 cm.

Breite des Bettes: 160 cm.

Es gibt kein höhenverstellbares Pflegebett.

Anmerkungen für den Gast: Laut Betreiber gibt es noch weiter 4 baugleiche Zimmer. Bedienfeld Klimaanlage auf 84 cm Höhe

Zimmer 327



Tür zum Schlafräum

Tür 2

Die Tür ist keine Karussell- oder Rotationstür.

Lichte Breite des Durchgangs: 84 cm

Art der Tür / des Durchgangs: Einflügel

Die Tür wird mit eigenem Kraftaufwand geöffnet.

Kleinere Bewegungsfläche vor/hinter der Tür - Breite: 104 cm.

Kleinere Bewegungsfläche vor/hinter der Tür - Tiefe: 200 cm.

Höhe der Türschwelle: 2 cm.

Zimmertyp: Doppelzimmer

Bewegungsfläche vor wesentlichen, immobilen (feststehenden) Einrichtungsgegenständen (z.B. Schrank) - Breite: 200 cm.

Bewegungsfläche vor wesentlichen, immobilen (feststehenden) Einrichtungsgegenständen (z.B. Schrank) - Tiefe: 107 cm.

Schmalster Durchgang im Schlafräum: 107 cm.

Bewegungsfläche links neben dem Bett - Breite: 180 cm.

Bewegungsfläche links neben dem Bett - Tiefe: 200 cm.

Bewegungsfläche rechts neben dem Bett - Breite: 106 cm.

Bewegungsfläche rechts neben dem Bett - Tiefe: 200 cm.

Das Bett ist auf einer Längsseite in seiner gesamten Tiefe unterfahrbar.

Das Bett ist in einer Höhe von 20 cm unterfahrbar.

Maximale Höhe der Matratze: 60 cm.

Breite des Bettes: 160 cm.

Es gibt kein höhenverstellbares Pflegebett.

Anmerkungen für den Gast: Laut Betreiber gibt es noch 6 blugleiche Zimmer, wobei in 5 Zimmern das WC rechts und in 2 Zimmern das WC links anfahrbar ist.

Sanitärraum

Sanitärraum 339



Aufsteck- und
höhenverstellbare
Haltegriffe

Tür zum Sanitärraum

Tür

Die Tür ist keine Karussell- oder Rotationstür.

Lichte Breite des Durchgangs: 93 cm

Art der Tür / des Durchgangs: Sonstige

Die Tür wird mit eigenem Kraftaufwand geöffnet.

Kleinere Bewegungsfläche vor/hinter der Tür - Breite: 250 cm.

Kleinere Bewegungsfläche vor/hinter der Tür - Tiefe: 134 cm.

Höhe der Türschwelle: 2 cm.

Die Tür öffnet zur Seite (Raumspartüren, Schiebetüren).

WC

Tiefe der WC-Schüssel: 58 cm.

Bewegungsfläche links neben dem WC - Breite: 53 cm.

Bewegungsfläche links neben dem WC - Tiefe: 58 cm.

Bewegungsfläche rechts neben dem WC - Breite: 107 cm.

Bewegungsfläche rechts neben dem WC - Tiefe: 58 cm.

Bewegungsfläche vor dem WC - Breite: 250 cm.

Bewegungsfläche vor dem WC - Tiefe: 148 cm.

Höhe des Toilettensitzes: 44 cm.

Es sind Haltegriffe linksseitig am WC vorhanden.

Höhe des linken Haltegriffes: 77 cm.

Länge des linken Haltegriffes: 87 cm.

Der Haltegriff links vom WC ist hochklappbar.

Es sind Haltegriffe rechtsseitig am WC vorhanden.

Höhe des rechten Haltegriffes: 77 cm.

Länge des rechten Haltegriffes: 87 cm.

Der Haltegriff rechts vom WC ist hochklappbar.

Zwei Haltegriffe rechts und links vorhanden.

Der Abstand zwischen dem linken und rechten Haltegriff beträgt: 72 cm.

Waschbecken

Bewegungsfläche vor dem Waschbecken - Breite: 150 cm.

Bewegungsfläche vor dem Waschbecken - Tiefe: 150 cm.

Höhe des Waschbeckens (Oberkante vorne): 84 cm.

Das Waschbecken ist unterfahrbar in einer Höhe von 67 cm und einer Tiefe von 30 cm oder mehr.

Der Spiegel ist im Stehen und Sitzen einsehbar.

Dusche

Höhe der Oberkante Duschwanne zum angrenzenden Bodenbereich: 0 cm.

Bewegungsfläche in der Dusche - Breite: 150 cm.

Bewegungsfläche in der Dusche - Tiefe: 150 cm.

Es ist ein Duschsitz vorhanden oder kann bei Bedarf bereitgestellt werden (fest installiert, klappbar, einhängbar oder mobil und stabil).

Es sind Haltegriffe in der Dusche vorhanden.

Die Haltegriffe sind waagrecht.

Höhe der waagerechten Haltegriffe: 87 cm.

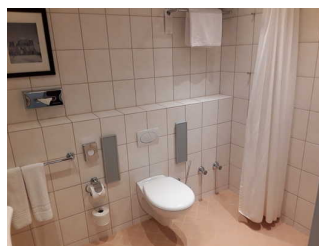
Höhe der Duscharmatur: 81 cm.

Es ist ein Alarmauslöser (Schnur, Knopf) vorhanden.

Höhe des Alarmauslösers: 32 cm.

Anmerkungen für den Gast: Die Griffe am WC sind aufsteckbar und in einer Höhe von 50 cm bis 90 cm verstellbar.

Sanitärraum 327



Tür zum Sanitärraum

8Tür 2

Die Tür ist keine Karussell- oder Rotationstür.

Lichte Breite des Durchgangs: 92 cm

Art der Tür / des Durchgangs: Sonstige

Die Tür wird mit eigenem Kraftaufwand geöffnet.

Kleinere Bewegungsfläche vor/hinter der Tür - Breite: 150 cm.

Kleinere Bewegungsfläche vor/hinter der Tür - Tiefe: 99 cm.

Höhe der Türschwelle: 2 cm.

Die Tür öffnet zur Seite (Raumspartüren, Schiebetüren).

WC

Tiefe der WC-Schüssel: 58 cm.

Bewegungsfläche links neben dem WC - Breite: 85 cm.

Bewegungsfläche links neben dem WC - Tiefe: 58 cm.

Bewegungsfläche rechts neben dem WC - Breite: 82 cm.

Bewegungsfläche rechts neben dem WC - Tiefe: 58 cm.

Bewegungsfläche vor dem WC - Breite: 150 cm.

Bewegungsfläche vor dem WC - Tiefe: 99 cm.

Höhe des Toilettensitzes: 45 cm.

Es sind Haltegriffe linksseitig am WC vorhanden.

Höhe des linken Haltegriffes: 77 cm.

Länge des linken Haltegriffes: 87 cm.

Der Haltegriff links vom WC ist hochklappbar.

Es sind Haltegriffe rechtsseitig am WC vorhanden.

Höhe des rechten Haltegriffes: 77 cm.

Länge des rechten Haltegriffes: 87 cm.

Der Haltegriff rechts vom WC ist hochklappbar.

Zwei Haltegriffe rechts und links vorhanden.

Der Abstand zwischen dem linken und rechten Haltegriff beträgt: 72 cm.

Waschbecken

Bewegungsfläche vor dem Waschbecken - Breite: 150 cm.

Bewegungsfläche vor dem Waschbecken - Tiefe: 150 cm.

Höhe des Waschbeckens (Oberkante vorne): 84 cm.

Das Waschbecken ist unterfahrbar in einer Höhe von 67 cm und einer Tiefe von 30 cm oder mehr.

Der Spiegel ist im Stehen und Sitzen einsehbar.

Dusche

Höhe der Oberkante Duschwanne zum angrenzenden Bodenbereich: 0 cm.

Bewegungsfläche in der Dusche - Breite: 150 cm.

Bewegungsfläche in der Dusche - Tiefe: 120 cm.

Es ist ein Duschsitz vorhanden oder kann bei Bedarf bereitgestellt werden (fest installiert, klappbar, einhängbar oder mobil und stabil).

Es sind Haltegriffe in der Dusche vorhanden.

Die Haltegriffe sind waagrecht.

Höhe der waagerechten Haltegriffe: 84 cm.

Höhe der Duscharmatur: 84 cm.

Es ist ein Alarmauslöser (Schnur, Knopf) vorhanden.

Höhe des Alarmauslösers: 30 cm.

Anmerkungen für den Gast: Die Haltegriffe am WC sind aufsteckbar und in einer Höhe von 50 cm bis 90 cm verstellbar.

Raum

Tagungsraum Berlin im EG



Tür

Tür

Die Tür ist keine Karussell- oder Rotationstür.

Lichte Breite des Durchgangs: 160 cm

Art der Tür / des Durchgangs: Zweiflügel

Die Tür wird mit eigenem Kraftaufwand geöffnet.

Kleinere Bewegungsfläche vor/hinter der Tür - Breite: 150 cm.

Kleinere Bewegungsfläche vor/hinter der Tür - Tiefe: 150 cm.

Höhe der Türschwelle: 0 cm.

Schmalste Durchgangsbreite des Raumes: 150 cm.

Es sind Sitzgelegenheiten vorhanden.

Vorraum Tagungsbereich EG



Tür zum
Tagungsbereich

Tür

Tür zwischen Tagungsbereich und Lobby

Die Tür ist keine Karussell- oder Rotationstür.

Lichte Breite des Durchgangs: 180 cm

Art der Tür / des Durchgangs: Zweiflügel

Die Tür wird mit eigenem Kraftaufwand geöffnet.

Kleinere Bewegungsfläche vor/hinter der Tür - Breite: 150 cm.

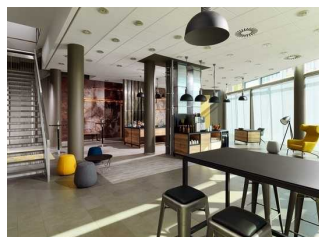
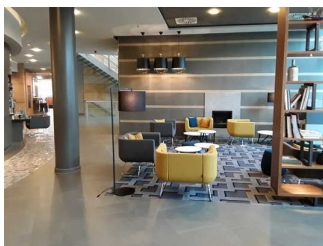
Kleinere Bewegungsfläche vor/hinter der Tür - Tiefe: 150 cm.

Höhe der Türschwelle: 0 cm.

Schmalste Durchgangsbreite des Raumes: 150 cm.

Es sind Sitzgelegenheiten vorhanden.

Lobby



Tür 2

Schmalste Durchgangsbreite des Raumes: 200 cm.

Es sind Sitzgelegenheiten vorhanden.

Öffentliches WC

Öffentliches WC für Menschen mit Behinderung im 1. UG



Tür zum WC für Menschen mit Behinderung 1.UG

Die Tür ist keine Karussell- oder Rotationstür.

Lichte Breite des Durchgangs: 90 cm

Art der Tür / des Durchgangs: Einflügel

Die Tür wird durch eine Servicekraft geöffnet.

Kleinere Bewegungsfläche vor/hinter der Tür - Breite: 320 cm.

Kleinere Bewegungsfläche vor/hinter der Tür - Tiefe: 129 cm.

Höhe der Türschwelle: 0 cm.

Die Tür öffnet nach außen.

Die WC-Tür ist mit einem anderen Schlüssel zu öffnen.

WC

Es ist ein Unisex WC (Damen/Herren).

Es ist ein WC für Menschen mit Behinderung vorhanden.

Tiefe der WC-Schüssel: 70 cm.

Die Bewegungsfläche links vom WC ist 82 cm breit.

Die Bewegungsfläche links vom WC ist 70 cm tief.

Die Bewegungsfläche rechts vom WC ist 104 cm breit.

Die Bewegungsfläche rechts vom WC ist 70 cm tief.

Die Bewegungsfläche vor dem WC ist 320 cm breit.

Die Bewegungsfläche vor dem WC ist 115 cm tief.

Der Toilettensitz ist 45 cm hoch. (ohne Deckel gemessen)

Es gibt links vom WC Haltegriffe.

Höhe des linken Haltegriffs: 67 cm

Länge des linken Haltegriffs: 87 cm

Der linke Haltegriff ist hochklappbar.

Es gibt rechts vom WC Haltegriffe.

Höhe des rechten Haltegriffs: 67 cm

Länge des rechten Haltegriffs: 87 cm

Der rechte Haltegriff ist hochklappbar.

Es gibt zwei Haltegriffe rechts und links.

Abstand zwischen den Haltegriffen: 70 cm

Waschbecken

Die Bewegungsfläche vor dem Waschbecken ist 320 cm breit.

Die Bewegungsfläche vor dem Waschbecken ist 129 cm tief.

Höhe des Waschbeckens: 82 cm

Das Waschbecken ist unterfahrbar in einer Höhe von 67 cm und einer Tiefe von 30 cm oder mehr.

Der Spiegel über dem Waschbecken ist im Stehen und Sitzen einsehbar.

Anmerkungen für den Gast: Die Haltegriffe sind in einer Höhe von 50 cm bis 90 cm verstellbar.

Öffentliches WC für Menschen mit Behinderung im EG am Speiseraum



Tür 2

Die Tür ist keine Karussell- oder Rotationstür.

Lichte Breite des Durchgangs: 90 cm

Art der Tür / des Durchgangs: Einflügel

Die Tür wird mit eigenem Kraftaufwand geöffnet.

Kleinere Bewegungsfläche vor/hinter der Tür - Breite: 150 cm.

Kleinere Bewegungsfläche vor/hinter der Tür - Tiefe: 240 cm.

Höhe der Türschwelle: 0 cm.

Die Tür öffnet nach außen.

WC

Es ist ein Unisex WC (Damen/Herren).

Es ist ein WC für Menschen mit Behinderung vorhanden.

Tiefe der WC-Schüssel: 70 cm.

Die Bewegungsfläche links vom WC ist 90 cm breit.

Die Bewegungsfläche links vom WC ist 70 cm tief.

Die Bewegungsfläche rechts vom WC ist 116 cm breit.

Die Bewegungsfläche rechts vom WC ist 70 cm tief.

Die Bewegungsfläche vor dem WC ist 180 cm breit.

Die Bewegungsfläche vor dem WC ist 240 cm tief.

Der Toilettensitz ist 47 cm hoch. (ohne Deckel gemessen)

Es gibt links vom WC Haltegriffe.

Höhe des linken Haltegriffs: 77 cm

Länge des linken Haltegriffs: 87 cm

Der linke Haltegriff ist hochklappbar.

Es gibt rechts vom WC Haltegriffe.

Höhe des rechten Haltegriffs: 77 cm

Länge des rechten Haltegriffs: 87 cm

Der rechte Haltegriff ist hochklappbar.

Es gibt zwei Haltegriffe rechts und links.

Abstand zwischen den Haltegriffen: 72 cm

Waschbecken

Die Bewegungsfläche vor dem Waschbecken ist 150 cm breit.

Die Bewegungsfläche vor dem Waschbecken ist 240 cm tief.

Höhe des Waschbeckens: 82 cm

Das Waschbecken ist unterfahrbar in einer Höhe von 67 cm und einer Tiefe von 30 cm oder mehr.

Der Spiegel über dem Waschbecken ist im Stehen und Sitzen einsehbar.

Anmerkungen für den Gast: Die Griffe neben dem WC sind in einer Höhe von 50 cm bis 90 cm verstellbar. Ein Kinderwickeltisch ist vorhanden.

Alarm / Hilfsmittel - Erstgespräch

Die Bestätigung des Notrufs erfolgt akustisch, z.B. Gegensprechanlage.

Assistenzhunde (Begleithunde, Blindenführhunde etc.) dürfen in alle relevanten Bereiche/Räume des Betriebes/Angebotes mitgebracht werden.

Weg vor dem Hotel



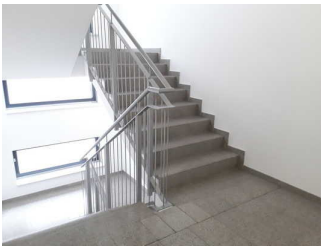
Breite des Weges: 200 cm

Länge des Weges: 100 m

Der Weg ist von der Oberflächenbeschaffenheit her erschütterungsarm und leicht begeh- und befahrbar (z.B. Asphalt, engfugige Platten, etc.).

Maximale Längsneigung des Weges: 0 %

Treppenhaus pro Etage



Vorhandene Schwellen/Stufen: 16

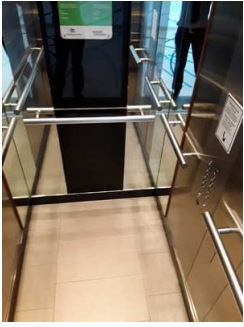
Höhe der Schwelle/Stufe: 18 cm

Die Treppe hat gerade Läufe.

Die Treppe hat einen einseitigen Handlauf.

3 Aufzüge nebeneinander





Breite der Bewegungsfläche vor der Einstieg: 150 cm

Tiefe der Bewegungsfläche vor der Einstieg: 150 cm

Lichte Durchgangsbreite der Aufzugtür: 90 cm

Kabinengröße innen - Breite: 108 cm

Kabinengröße innen - Tiefe: 142 cm

Breite der Bewegungsfläche beim Ausstieg: 150 cm

Tiefe der Bewegungsfläche beim Ausstieg: 150 cm

Die Bedienelemente sind nicht auf einem horizontalen Bedientableau angeordnet.

Die Bedienelemente / Befehlsgeber sind wie folgt angeordnet:

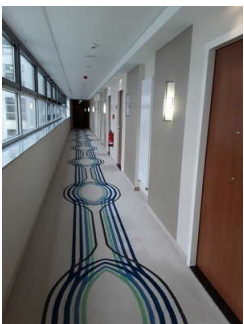
Höchste Stelle der Befehlsgeber: 101 cm

Tiefste Stelle der Befehlsgeber: 75 cm

Der waagerechte Abstand von der Ecke des Fahrkorbs bis zum ersten Befehlsgeber (mittig) ist: 65 cm

Flur/Weg/Gang innen

Flur zwischen Aufzug und den Zimmern



Mindestbreite des Flurs/Weges/Ganges: 168 cm

Durchgang vorhanden und mindestens 88 cm breit.

Es sind keine Stufen im Wegeverlauf vorhanden.

Anmerkungen für den Gast: Weg Aufzug Zimmer 327 40 m, Zimmer 339 30 m

Flur/Weg zwischen Aufzüge und öffentlichen WC für Menschen mit Behinderungen im 1. UG



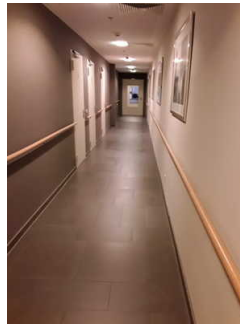
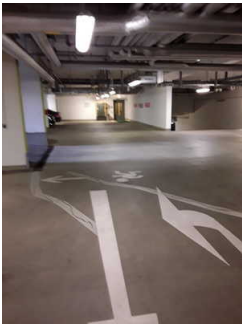
Länge (Flur/Weg/Gang): 6 m

Mindestbreite des Flurs/Weges/Ganges: 250 cm

Durchgang vorhanden und mindestens 88 cm breit.

Es sind keine Stufen im Wegeverlauf vorhanden.

Flur/Weg zwischen Aufzüge und Tiefgarage



Länge (Flur/Weg/Gang): 80 m

Mindestbreite des Flurs/Weges/Ganges: 150 cm

Durchgang vorhanden und mindestens 88 cm breit.

Es sind keine Stufen im Wegeverlauf vorhanden.

Flur/Weg zum WC für Menschen mit Behinderungen von Speiseraum



Länge (Flur/Weg/Gang): 15 m

Mindestbreite des Flurs/Weges/Ganges: 182 cm

Durchgang vorhanden und mindestens 88 cm breit.

Es sind keine Stufen im Wegeverlauf vorhanden.

Tür zum Treppenhaus



Die Tür ist keine Karussell- oder Rotationstür.

Lichte Breite des Durchgangs: 92 cm

Art der Tür / des Durchgangs: Einflügel

Die Tür wird mit eigenem Kraftaufwand geöffnet.

Kleinere Bewegungsfläche vor/hinter der Tür - Breite: 150 cm.

Kleinere Bewegungsfläche vor/hinter der Tür - Tiefe: 150 cm.

Höhe der Türschwelle: 0 cm.