

## Pa-1478-2016 Hotel am Steinplatz Detailbericht

Steinplatz 4  
10623 Berlin

Tel: 0305544440  
Fax:

contact.steinplatz@hotelsteinplatz.com  
[www.hotelsteinplatz.com](http://www.hotelsteinplatz.com)

### Informationen für Menschen mit Hörbehinderung und gehörlose Menschen

Die Informationen zur Barrierefreiheit wurden am 9. November 2016 im Rahmen des Systems "Reisen für Alle" erhoben und sind geprüft.

Detailinformationen zu Treppen, Aufzügen / Treppenliften, Rampen, Automaten und speziellen Türen auf dem Weg zu einzelnen Bereichen finden Sie in der entsprechenden Kategorie.

### Fotos zur Einrichtung



Hotel am Steinplatz,  
Foyer

### Teilbereiche (für Angebotsbogen) (Version 2.0)

#### Eingangsbereich Hotel am Steinplatz

Zugehörige Modulbögen: [Eingangsbereich](#), [Stufen vor dem Haupteingang](#), [Rampe vor Haupteingang](#)

#### Foyer und Rezeption

Zugehörige Modulbögen: [Rezeption](#), [Eingang mit Rezeption](#), [Foyer](#)

#### Restaurant/Frühstücksraum

Zugehörige Modulbögen: [Frühstücksraum/Restaurant](#)

#### Öffentliches WC im Foyer

Zugehörige Modulbögen: [Öffentliches WC im Foyer](#)

#### Barrierefreies Zimmer 219 im 2.OG

Zugehörige Modulbögen: [Zimmer 219](#), [Sanitärraum 219](#), [Aufzug \(Version 2.0\)](#), [Flur/Weg/Gang innen 2.OG](#)

## Bar am Steinplatz

Zugehörige Modulbögen: [Bar am Steinplatz](#), [Tür vom Foyer in die Bar](#)

## Hilfsmittel

Zugehörige Modulbögen: [Technische Hilfsmittel](#)

## Rezeption

---



Der Schalter/Tresen/die Kasse ist hell ausgeleuchtet.

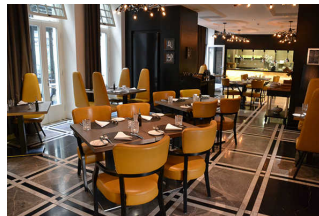
## Speiseraum (Version 2.0.)

### Frühstücksraum/Restaurant

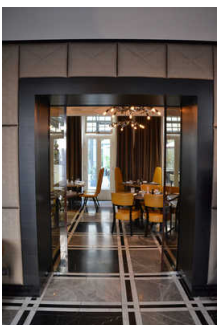
---



Tür vom Foyer



Restaurant



Durchgang von Bar

Es gibt Tische mit heller und blendfreier Beleuchtung.

Anzahl: 16 Tisch/Tische.

Es sind Tische vorhanden, an denen keine Lampen stehen oder hängen, die das Gesichtsfeld bzw. den Blickkontakt stören.

Anzahl: 16 Tisch/Tische.

Es gibt Sitzbereiche mit geringen Umgebungsgeräuschen.

Anzahl: 16 Tisch/Tische.

Es gibt keine elektroakustische Beschallung an Tischen mit geringen Umgebungsgeräuschen.

## Bar am Steinplatz

---



---

Es gibt keine Tische mit heller und blendfreier Beleuchtung.

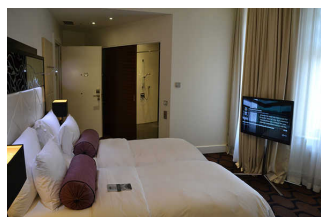
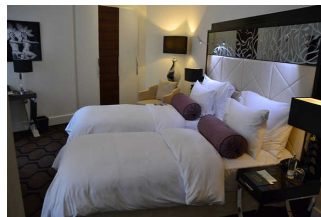
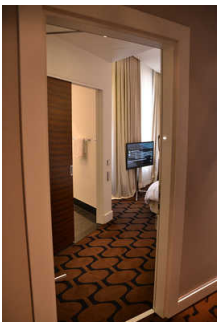
Es sind Tische vorhanden, an denen keine Lampen stehen oder hängen, die das Gesichtsfeld bzw. den Blickkontakt stören.

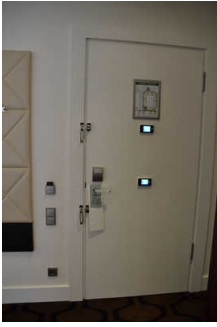
Anzahl: 8 Tisch/Tische.

Es gibt keine Sitzbereiche mit geringen Umgebungsgeräuschen.

## Zimmer 219

---





Digitaler Türspion  
& Türriegel in zwei  
Höhen

---

Zimmertyp: Doppelzimmer

Der Schlafraum ist hell und blendfrei gestaltet.

Es ist mindestens eine frei verfügbare Steckdose in der Nähe des Bettes vorhanden.

Das Klingeln des Telefons ist eindeutig durch ein Blinksignal wahrnehmbar.

Es ist ein Fernseher mit Videotext vorhanden oder kann bei Bedarf gestellt werden.

Das Klingeln oder Anklopfen an die Zimmertür wird nicht durch ein Blinksignal angezeigt, welches in allen Räumen wahrgenommen werden kann.

Es stehen W-LAN, Fax oder eine andere technische Möglichkeit zur Kommunikation mit dem Servicepersonal kostenfrei zur Verfügung oder sind auf Anfrage bereitstellbar.

## Raum (Version 2.0.)

### Eingang mit Rezeption

---



Rezeption

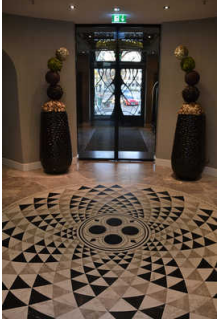


Rezeption

---

Der Raum ist beleuchtet.

## Foyer



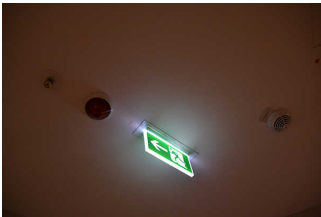
---

Der Raum ist beleuchtet.

Anmerkungen für den Gast: Verbindungsraum zw. Eingang, Rezeption, Bar, Frühstücksraum, Konferenz und Aufzügen

## Technische Hilfsmittel

---



Rotes Alarmlicht +  
akustisches Signal

---

Es gibt einen Alarm.

Der Alarm ist im gesamten Gebäude/Objekt optisch deutlich wahrnehmbar.

Der Alarm ist optisch deutlich wahrnehmbar in folgenden Räumen: Ganzes Hotel

Es gibt keine induktive Höranlage am Schalter/Tresen/an der Rezeption.

In weiteren (Tagungs-) Räumen ist keine induktive Höranlage vorhanden.

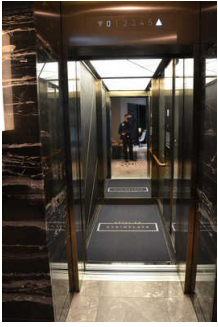
Es werden Hilfsmittel angeboten.

Rollator

## Aufzug (Version 2.0)

---





---

Ein abgehender Notruf im Aufzug wird akustisch bestätigt.

Anmerkungen für den Gast: Etage wird mit Zimmerkarte freigeschaltet