

Pa-1478-2016 Hotel am Steinplatz Detailbericht

Steinplatz 4
10623 Berlin

Tel: 0305544440
Fax:

contact.steinplatz@hotelsteinplatz.com
www.hotelsteinplatz.com

Informationen für Menschen mit Sehbehinderung und blinde Menschen

Die Informationen zur Barrierefreiheit wurden am 9. November 2016 im Rahmen des Systems "Reisen für Alle" erhoben und sind geprüft.

Detailinformationen zu Treppen, Aufzügen / Treppenliften, Rampen, Automaten und speziellen Türen auf dem Weg zu einzelnen Bereichen finden Sie in der entsprechenden Kategorie.

Fotos zur Einrichtung



Hotel am Steinplatz,
Foyer

Teilbereiche (für Angebotsbogen) (Version 2.0)

Eingangsbereich Hotel am Steinplatz

Zugehörige Modulbögen: [Eingangsbereich](#), [Stufen vor dem Haupteingang](#), [Rampe vor Haupteingang](#)

Foyer und Rezeption

Zugehörige Modulbögen: [Rezeption](#), [Eingang mit Rezeption](#), [Foyer](#)

Restaurant/Frühstücksraum

Zugehörige Modulbögen: [Frühstücksraum/Restaurant](#)

Öffentliches WC im Foyer

Zugehörige Modulbögen: [Öffentliches WC im Foyer](#)

Barrierefreies Zimmer 219 im 2.OG

Zugehörige Modulbögen: [Zimmer 219](#), [Sanitärraum 219](#), [Aufzug \(Version 2.0\)](#), [Flur/Weg/Gang innen 2.OG](#)

Bar am Steinplatz

Zugehörige Modulbögen: [Bar am Steinplatz](#), [Tür vom Foyer in die Bar](#)

Hilfsmittel

Zugehörige Modulbögen: [Technische Hilfsmittel](#)

Eingangsbereich



Der Eingangsbereich ist visuell kontrastreich zur Umgebung abgesetzt.

Der Eingangsbereich ist bei künstlicher Beleuchtung hell und blendfrei ausgeleuchtet.

Der Eingangsbereich ist durch einen taktil wahrnehmbaren Bodenbelagswechsel erkennbar.

Eingangstür

Eingangstür Hotel

Die Tür ist keine Karussell- oder Rotationstür.

Art der Tür / des Durchgangs: Einflügel

Die Tür wird ohne eigenen Kraftaufwand geöffnet.

Die Tür bzw. der Türrahmen ist visuell kontrastreich zur Umgebung abgesetzt.

Glastüren sind (ganz oder teilweise) mit Sicherheitsmarkierungen gekennzeichnet.

Rezeption



Der Schalter/Tresen/die Kasse ist hell ausgeleuchtet.

Die Gehbahn von der Eingangstür zum Schalter/Tresen/zur Kasse ist nicht mit visuell kontrastreichen Markierungen (z.B. Teppich) gekennzeichnet.

Die Gehbahn von der Eingangstür zum Schalter/Tresen/zur Kasse ist nicht mit taktil kontrastreichen Markierungen (z.B. Bodenindikatoren) gekennzeichnet.

Speiseraum (Version 2.0.)

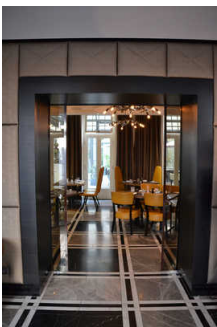
Frühstücksraum/Restaurant



Tür vom Foyer



Restaurant



Durchgang von Bar

Tür

Tür vom Foyer

Die Tür ist keine Karussell- oder Rotationstür.

Art der Tür / des Durchgangs: Einflügel

Die Tür wird mit eigenem Kraftaufwand geöffnet. Die Tür wird durch eine Servicekraft geöffnet.

Die Tür bzw. der Türrahmen ist visuell kontrastreich zur Umgebung abgesetzt.

Glastüren sind (ganz oder teilweise) mit Sicherheitsmarkierungen gekennzeichnet.

Bedienelemente

Die Bedienelemente sind visuell kontrastreich gestaltet.

Die Bedienelemente sind taktil erfassbar.

Es sind keine Hindernisse, z.B. in den Raum ragende Gegenstände vorhanden.

Speisekarte

Die Schrift der Speisekarte ist schnörkellos und kontrastreich gestaltet.

Es ist keine Speisekarte in Großschrift vorhanden.

Die Speisekarte ist auf einer barrierefreien Internetseite abrufbar.

Bar am Steinplatz



Tür

Tür vom Frühstücksraum

Die Tür ist keine Karussell- oder Rotationstür.

Art der Tür / des Durchgangs: Sonstige

Die Tür bzw. der Türrahmen ist visuell kontrastreich zur Umgebung abgesetzt.

Glastüren sind (ganz oder teilweise) mit Sicherheitsmarkierungen gekennzeichnet.

Es sind keine Hindernisse, z.B. in den Raum ragende Gegenstände vorhanden.

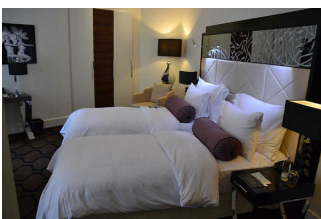
Speisekarte

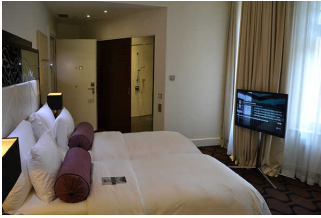
Die Schrift der Speisekarte ist schnörkellos und kontrastreich gestaltet.

Es ist keine Speisekarte in Großschrift vorhanden.

Die Speisekarte ist auf einer barrierefreien Internetseite abrufbar.

Zimmer 219





Digitaler Türspion
& Türriegel in zwei
Höhen

Tür zum Schlafrum

Tür 219

Die Tür ist keine Karussell- oder Rotationstür.

Art der Tür / des Durchgangs: Einflügel

Die Tür wird mit eigenem Kraftaufwand geöffnet.

Die Tür bzw. der Türrahmen ist visuell kontrastreich zur Umgebung abgesetzt.

Bedienelemente

Die Bedienelemente sind visuell kontrastreich gestaltet.

Die Bedienelemente sind taktil erfassbar.

Zimmertyp: Doppelzimmer

Der Schlafrum ist hell und blendfrei gestaltet.

Es sind keine Hindernisse, z.B. in den Raum ragende Gegenstände, vorhanden.

Bedienelemente sind visuell kontrastreich gestaltet.

Bedienelemente sind taktil erfassbar.

Sanitärraum 219



raumhohe
Spiegelfläche (links)



Tür zum Sanitärraum

Tür zum Bad 219

Die Tür ist keine Karussell- oder Rotationstür.

Art der Tür / des Durchgangs: Sonstige

Die Tür wird mit eigenem Kraftaufwand geöffnet.

Die Tür bzw. der Türrahmen ist visuell kontrastreich zur Umgebung abgesetzt.

Bedienelemente

Die Bedienelemente sind visuell kontrastreich gestaltet.

Die Bedienelemente sind taktil erfassbar.

Raum (Version 2.0.)

Eingang mit Rezeption



Rezeption



Rezeption

Tür (Version 2.0.)

Größe des Raumes - Breite: 5 m.

Größe des Raumes - Tiefe: 7 m.

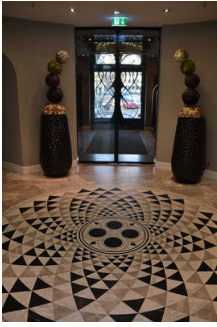
Der Raum ist beleuchtet.

Es sind keine Hindernisse, z.B. in den Weg ragende Gegenstände, vorhanden.

Die Wand kann nicht als Orientierungsleitlinie genutzt werden.

Foyer





Tür

Schiebetür Foyer

Die Tür ist keine Karussell- oder Rotationstür.

Art der Tür / des Durchgangs: Sonstige

Die Tür wird ohne eigenen Kraftaufwand geöffnet.

Die Tür bzw. der Türrahmen ist visuell kontrastreich zur Umgebung abgesetzt.

Glastüren sind (ganz oder teilweise) mit Sicherheitsmarkierungen gekennzeichnet.

Größe des Raumes - Breite: 5,50 m.

Größe des Raumes - Tiefe: 10 m.

Der Raum ist beleuchtet.

Es sind keine Hindernisse, z.B. in den Weg ragende Gegenstände, vorhanden.

Die Wand kann als Orientierungsleitlinie genutzt werden.

Anmerkungen für den Gast: Verbindungsraum zw. Eingang, Rezeption, Bar, Frühstücksraum, Konferenz und Aufzügen

Öffentliches WC im Foyer



Tür zum Behinderten WC

Die Tür ist keine Karussell- oder Rotationstür.

Art der Tür / des Durchgangs: Einflügel

Die Tür wird mit eigenem Kraftaufwand geöffnet.

Die Tür bzw. der Türrahmen ist visuell kontrastreich zur Umgebung abgesetzt.

Bedienelemente

Die Bedienelemente sind visuell kontrastreich gestaltet.

Die Bedienelemente sind taktil erfassbar.

Technische Hilfsmittel

Assistenzhunde (Begleithunde, Blindenführhunde etc.) dürfen in alle relevanten Bereiche/Räume des Betriebes/Angebotes mitgebracht werden.

Es werden Hilfsmittel angeboten.

Rollator

Stufen vor dem Haupteingang



Vorhandene Schwellen/Stufen: 5

Höhe der Schwelle/Stufe: 17 cm

Die Treppe hat gerade Läufe.

Die Treppe hat einen einseitigen Handlauf.

Die Handläufe werden am Anfang und am Ende der Treppenläufe weniger als 28 cm waagrecht weitergeführt.

Es sind keine taktilen Informationen zum Stockwerk am Anfang und am Ende der Treppenläufe vorhanden.

Es sind keine kontrastreichen Stufenflächen vorhanden.

Es besteht ein visueller Kontrast zwischen dem Fußbodenbelag und Treppenauf- oder abgängen.

Es besteht ein taktiler Kontrast zwischen dem Fußbodenbelag und Treppenauf- oder abgängen.

Die Treppe ist hell und blendfrei ausgeleuchtet.

Aufzug (Version 2.0)





Der Aufzug ist hell und blendfrei ausgeleuchtet.

Die Bedienelemente sind nicht auf einem horizontalen Bedientableau angeordnet.

Die Bedienelemente bzw. die Beschilderung sind nicht visuell kontrastreich gestaltet.

Die Bedienelemente bzw. die Beschilderung sind/ist taktil erfassbar.

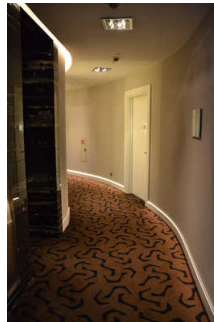
Beschilderung nicht in Brailleschrift vorhanden.

Die Halteposition wird nicht durch Sprache angesagt.

Die Etagennummern sind in der Türleibung oder im Türrahmen nicht taktil erfassbar.

Anmerkungen für den Gast: Etage wird mit Zimmerkarte freigeschaltet

Flur/Weg/Gang innen 2.OG



Länge (Flur/Weg/Gang): 15 m

Der Flur/Weg/Gang ist hell und blendfrei ausgeleuchtet.

Es sind keine Hindernisse vorhanden.

Die Gehbahn im Flur/Weg/Gang ist visuell kontrastreich zur Umgebung abgesetzt.

Die Wand kann als Orientierungsleitlinie genutzt werden.

Tür vom Foyer in die Bar



Die Tür ist keine Karussell- oder Rotationstür.

Art der Tür / des Durchgangs: Einflügel

Die Tür wird mit eigenem Kraftaufwand geöffnet.

Die Tür bzw. der Türrahmen ist visuell kontrastreich zur Umgebung abgesetzt.

Glastüren sind (ganz oder teilweise) mit Sicherheitsmarkierungen gekennzeichnet.

Bedienelemente

Die Bedienelemente sind visuell kontrastreich gestaltet.

Die Bedienelemente sind taktil erfassbar.