

Hotel TRYP Berlin Mitte

Chausseestr. 33
10115 Berlin

Tel: +49 30414723 0
Fax: +49 30414723 999

tryp.berlin@melia.com
[https://www.melia.com/en/hotels/
germany/berlin/tryp-berlin-mitte-hotel/
index.html](https://www.melia.com/en/hotels/germany/berlin/tryp-berlin-mitte-hotel/index.html)

Informationen für Gäste mit kognitiven Beeinträchtigungen

Die Informationen zur Barrierefreiheit wurden am 29. November 2017 im Rahmen des Systems "Reisen für Alle" erhoben und sind geprüft.

Fotos zur Einrichtung



Teilbereiche (für Angebotsbogen)

Parkplatz

Zugehörige Modulbögen: [Parkplatz in Tiefgarage](#), [Aufzug Tiefgarage - Rezeption - Zimmer](#), [Tür von Tiefgarage zum Aufzug](#)

ÖPNV

Keine Modulbögen vorhanden.

Eingang

Zugehörige Modulbögen: [Eingangsbereich](#)

Aufzug

Zugehörige Modulbögen: [Aufzug Tiefgarage - Rezeption - Zimmer](#)

Rezeption

Zugehörige Modulbögen: [Rezeption](#), [Hotelloobby](#)

Restaurant / Frühstücksraum

Zugehörige Modulbögen: [Restaurant / Frühstücksraum](#)

Bar

Zugehörige Modulbögen: [Bartresen](#), [Bar](#)

Öffentliches WC für Menschen mit Behinderung

Zugehörige Modulbögen: [Öffentliches WC für Menschen mit Behinderung im Erdgeschoß](#), [Gang zum öffentlichen WC](#), [Tür zum Flur zum öffentlichen WC](#)

Zimmer 525 (interne Kategorie behindertenfreundlich)

Zugehörige Modulbögen: [Zimmer 525 \(interne Kategorie behindertenfreundlich\)](#), [Sanitärraum Zimmer 525](#), [Aufzug Tiefgarage - Rezeption - Zimmer](#), [Flur/Weg/Gang innen \(Etage 5\)](#)

Zimmer 531 (interne Kategorie behindertengerecht)

Zugehörige Modulbögen: [Zimmer 531 \(interne Kategorie behindertengerecht\)](#), [Sanitärraum Zimmer 531](#), [Aufzug Tiefgarage - Rezeption - Zimmer](#), [Flur/Weg/Gang innen \(Etage 5\)](#)

Tagungsbereich mit Räumen Dali, Goya, Picasso, Miró

Zugehörige Modulbögen: [Tagungsbereich mit Räumen Dali, Goya, Picasso, Miró](#)

Hilfsmittel / Alarm

Zugehörige Modulbögen: [Alarm / Hilfsmittel - Erstgespräch](#)

Visuell taktile Gestaltung

Zugehörige Modulbögen: [Mantelbogen visuell taktile Gestaltung](#)

Allergie

Keine Modulbögen vorhanden.

Parkplatz in Tiefgarage



Tiefgarage

Es ist ein allgemeiner Parkplatz vorhanden.

Es gibt 1 Stellplatz/-plätze für Menschen mit Behinderung.

Der Stellplatz / die Stellplätze für Menschen mit Behinderung ist / sind gekennzeichnet.

Stellplatzbreite: 467 cm.

Stellplatzlänge: 495 cm.

Entfernung des Stellplatzes für Menschen mit Behinderung zum Eingangsbereich: 45 m.

Anmerkungen für den Gast: Parkplatz nur am Boden markiert

Eingangsbereich



Eingang Tryp Hotel

Name und Logo des Betriebes/der Einrichtung sind von außen klar erkennbar.

Schalter/Tresen/Kasse

Rezeption

Der Schalter/Tresen/die Kasse ist von der Eingangstür aus direkt sichtbar.

Bartresen

Der Schalter/Tresen/die Kasse ist von der Eingangstür aus direkt sichtbar.

Speiseraum

Restaurant / Frühstücksraum



Frühstücksraum /
Restaurant

Speisekarte

Es ist keine Speisekarte mit Bildern vorhanden und Speisen werden nicht sichtbar präsentiert.

Bar

Speisekarte

Es ist keine Speisekarte mit Bildern vorhanden und Speisen werden nicht sichtbar präsentiert.

Schlafräum

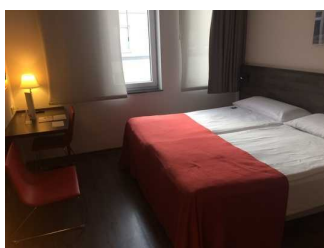
Zimmer 525 (interne Kategorie behindertenfreundlich)



Schrank mit niedriger Kleiderstange, Safe und Minibar



Bad Zimmer 525



Zimmer 525



Bad Zimmer 525

Zimmertyp: Doppelzimmer

Eine Visitenkarte mit Anschrift und Telefonnummer des Hotels/der Ferienwohnung liegt an der Rezeption sichtbar aus. Eine Visitenkarte mit Anschrift und Telefonnummer des Hotels/der Ferienwohnung liegt im Schlafräum sichtbar aus.

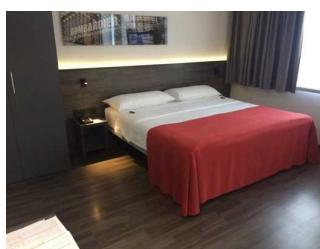
Der Schlafräum und der Zimmerschlüssel/die Zimmerkarte sind weder mit der gleichen Farbmarkierung noch mit bildhaftem Symbol gekennzeichnet.

Der Weg zum Schlafräum ist nicht mit der gleichen Farbmarkierung und/oder bildhaftem Symbol und unterbrechungsfrei gekennzeichnet.

Zimmer 531 (interne Kategorie behindertengerecht)



Zimmer 531



Zimmer 531



Bad Zimmer 531



Zimmer 531 mit
Beistellbett

Zimmertyp: Doppelzimmer

Eine Visitenkarte mit Anschrift und Telefonnummer des Hotels/der Ferienwohnung liegt an der Rezeption sichtbar aus. Eine Visitenkarte mit Anschrift und Telefonnummer des Hotels/der Ferienwohnung liegt im Schlafraum sichtbar aus.

Der Schlafraum und der Zimmerschlüssel/die Zimmerkarte sind weder mit der gleichen Farbmarkierung noch mit bildhaftem Symbol gekennzeichnet.

Der Weg zum Schlafraum ist nicht mit der gleichen Farbmarkierung und/oder bildhaftem Symbol und unterbrechungsfrei gekennzeichnet.

Sanitärraum

Sanitärraum Zimmer 525



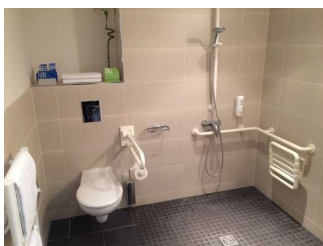
Bad Zimmer 525



Bad Zimmer 525

Es ist kein Alarmauslöser (Schnur, Knopf) vorhanden.

Sanitärraum Zimmer 531



Bad Zimmer 531



Bad Zimmer 531

Es ist kein Alarmauslöser (Schnur, Knopf) vorhanden.

Tagungsbereich mit Räumen Dali, Goya, Picasso, Miró



Pausenbereich
Tagungsräume



Pausenbereich
Tagungsräume

Anmerkungen für den Gast: Die Tagungsräume können zu verschiedenen großen Räumen zusammengefasst werden.

Öffentliches WC für Menschen mit Behinderung im Erdgeschoß



Öffentliches WC



Öffentliches WC

Anmerkungen für den Gast: Es gibt links und rechts vom Waschbecken Haltegriffe.

Alarm / Hilfsmittel - Erstgespräch



Beschilderung

Name des Aufzugs: TEXT

Die Bestätigung des Notrufs erfolgt akustisch, z.B. Gegensprechanlage.

Es werden Hilfsmittel angeboten.

Andere Hilfsmittel

Andere angebotene Hilfsmittel: Spezielle Frühstücksbuffets für Gruppen (z.B. Rollstuhlfahrer)

Mantelbogen visuell taktile Gestaltung

Aufzug Tiefgarage - Rezeption - Zimmer



Aufzug



Aufzug

Die Bedienelemente bzw. die Beschilderung sind weder bildhaft noch (im Falle eines entsprechenden Leitsystems) farblich gekennzeichnet.

Anmerkungen für den Gast: Es gibt drei baugleiche Aufzüge nebeneinander.

Flur/Weg/Gang innen

Flur/Weg/Gang innen (Etage 5)

Länge (Flur/Weg/Gang): 30 m

Weder ist das „Ziel“ des Weges in Sichtweite, noch ist ein unterbrechungsfreies Wegeleitsystem vorhanden, noch sind Wegezeichen in ständig sichtbarem Abstand vorhanden.

Gang zum öffentlichen WC



Flur zum
öffentlichen WC
(rechte Tür)

Länge (Flur/Weg/Gang): 4 m

Das Ziel ist in Sichtweite