

Hotel TRYP Berlin Mitte

Chausseestr. 33
10115 Berlin

Tel: +49 30414723 0
Fax: +49 30414723 999

tryp.berlin@melia.com
[https://www.melia.com/en/hotels/
germany/berlin/tryp-berlin-mitte-hotel/
index.html](https://www.melia.com/en/hotels/germany/berlin/tryp-berlin-mitte-hotel/index.html)

Informationen für Menschen mit Sehbehinderung und blinde Menschen

Die Informationen zur Barrierefreiheit wurden am 29. November 2017 im Rahmen des Systems "Reisen für Alle" erhoben und sind geprüft.

Detailinformationen zu Treppen, Aufzügen / Treppenliften, Rampen, Automaten und speziellen Türen auf dem Weg zu einzelnen Bereichen finden Sie in der entsprechenden Kategorie.

Fotos zur Einrichtung



Teilbereiche (für Angebotsbogen)

Parkplatz

Zugehörige Modulbögen: [Parkplatz in Tiefgarage](#), [Aufzug Tiefgarage - Rezeption - Zimmer](#), [Tür von Tiefgarage zum Aufzug](#)

ÖPNV

Keine Modulbögen vorhanden.

Eingang

Zugehörige Modulbögen: [Eingangsbereich](#)

Aufzug

Zugehörige Modulbögen: [Aufzug Tiefgarage - Rezeption - Zimmer](#)

Rezeption

Zugehörige Modulbögen: [Rezeption](#), [Hotelloobby](#)

Restaurant / Frühstücksraum

Zugehörige Modulbögen: [Restaurant / Frühstücksraum](#)

Bar

Zugehörige Modulbögen: [Bartresen](#), [Bar](#)

Öffentliches WC für Menschen mit Behinderung

Zugehörige Modulbögen: [Öffentliches WC für Menschen mit Behinderung im Erdgeschoß](#), [Gang zum öffentlichen WC](#), [Tür zum Flur zum öffentlichen WC](#)

Zimmer 525 (interne Kategorie behindertenfreundlich)

Zugehörige Modulbögen: [Zimmer 525 \(interne Kategorie behindertenfreundlich\)](#), [Sanitärraum Zimmer 525](#), [Aufzug Tiefgarage - Rezeption - Zimmer](#), [Flur/Weg/Gang innen \(Etage 5\)](#)

Zimmer 531 (interne Kategorie behindertengerecht)

Zugehörige Modulbögen: [Zimmer 531 \(interne Kategorie behindertengerecht\)](#), [Sanitärraum Zimmer 531](#), [Aufzug Tiefgarage - Rezeption - Zimmer](#), [Flur/Weg/Gang innen \(Etage 5\)](#)

Tagungsbereich mit Räumen Dali, Goya, Picasso, Miró

Zugehörige Modulbögen: [Tagungsbereich mit Räumen Dali, Goya, Picasso, Miró](#)

Hilfsmittel / Alarm

Zugehörige Modulbögen: [Alarm / Hilfsmittel - Erstgespräch](#)

Visuell taktile Gestaltung

Zugehörige Modulbögen: [Mantelbogen visuell taktile Gestaltung](#)

Allergie

Keine Modulbögen vorhanden.

Parkplatz in Tiefgarage



Tiefgarage

Es ist ein allgemeiner Parkplatz vorhanden.

Es gibt 1 Stellplatz/-plätze für Menschen mit Behinderung.

Der Stellplatz / die Stellplätze für Menschen mit Behinderung ist / sind gekennzeichnet.

Stellplatzbreite: 467 cm.

Stellplatzlänge: 495 cm.

Entfernung des Stellplatzes für Menschen mit Behinderung zum Eingangsbereich: 45 m.

Anmerkungen für den Gast: Parkplatz nur am Boden markiert

Eingangsbereich



Eingang Tryp Hotel

Der Eingangsbereich ist visuell kontrastreich zur Umgebung abgesetzt.

Der Eingangsbereich ist bei künstlicher Beleuchtung hell und blendfrei ausgeleuchtet.

Der Eingangsbereich ist durch einen taktil wahrnehmbaren Bodenbelagswechsel erkennbar.

Eingangstür

Haupteingang-Tür

Die Tür ist keine Karussell- oder Rotationstür.

Art der Tür / des Durchgangs: Zweiflügel

Die Tür wird ohne eigenen Kraftaufwand (Drücker, Lichtschranke, Bewegungsmelder etc.) geöffnet.

Die Tür bzw. der Türrahmen ist visuell kontrastreich zur Umgebung abgesetzt.

Glastüren sind nicht mit Sicherheitsmarkierungen gekennzeichnet.

Keine Bedienelemente (Türgriff/Schalter) vorhanden und durch die Nutzung durch Gäste vorgesehen.

Schalter/Tresen/Kasse

Rezeption

Der Schalter/Tresen/die Kasse ist nicht hell ausgeleuchtet.

Die Gehbahn von der Eingangstür zum Schalter/Tresen/zur Kasse ist nicht mit visuell kontrastreichen Markierungen (z.B. Teppich) gekennzeichnet.

Die Gehbahn von der Eingangstür zum Schalter/Tresen/zur Kasse ist nicht mit taktil erfassbaren Markierungen (z.B. Bodenindikatoren) gekennzeichnet.

Das Kassendisplay/die Preisangabe an der Kasse ist nicht gut erkennbar (z.B. groß oder schwenkbar).

Bartresen

Der Schalter/Tresen/die Kasse ist nicht hell ausgeleuchtet.

Die Gehbahn von der Eingangstür zum Schalter/Tresen/zur Kasse ist nicht mit visuell kontrastreichen Markierungen (z.B. Teppich) gekennzeichnet.

Die Gehbahn von der Eingangstür zum Schalter/Tresen/zur Kasse ist nicht mit taktil erfassbaren Markierungen (z.B. Bodenindikatoren) gekennzeichnet.

Das Kassendisplay/die Preisangabe an der Kasse ist nicht gut erkennbar (z.B. groß oder schwenkbar).

Speiseraum

Restaurant / Frühstücksraum



Frühstücksraum /
Restaurant

Tür 2

Es sind keine Hindernisse, z.B. in den Raum ragende Gegenstände vorhanden.

Speisekarte

Die Schrift der Speisekarte ist schnörkellos und visuell kontrastreich gestaltet.

Es ist keine Speisekarte in Großschrift vorhanden.

Bar

Tür 2

Es sind keine Hindernisse, z.B. in den Raum ragende Gegenstände vorhanden.

Speisekarte

Die Schrift der Speisekarte ist schnörkellos und visuell kontrastreich gestaltet.

Es ist keine Speisekarte in Großschrift vorhanden.

Es ist keine Speisekarte in Brailleschrift oder auf einer barrierefreien Internetseite verfügbar.

Schlafrum

Zimmer 525 (interne Kategorie behindertenfreundlich)



Schrank mit
niedriger
Kleiderstange, Safe
und Minibar



Bad Zimmer 525



Zimmer 525



Bad Zimmer 525

Tür 2

Zimmertyp: Doppelzimmer

Der Schlafrum ist nicht hell und blendfrei gestaltet.

Es sind keine Hindernisse, z.B. in den Raum ragende Gegenstände, vorhanden.

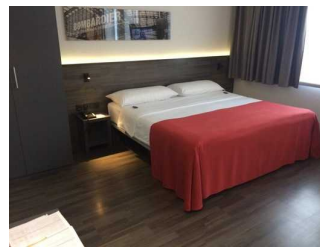
Bedienelemente sind nicht visuell kontrastreich gestaltet.

Bedienelemente sind taktil erfassbar.

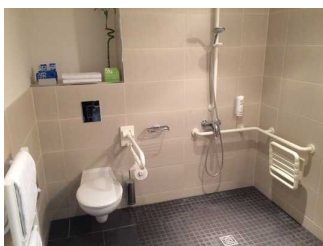
Zimmer 531 (interne Kategorie behindertengerecht)



Zimmer 531



Zimmer 531



Bad Zimmer 531



Zimmer 531 mit
Beistellbett

Tür zum Schlafrum

Tür Zimmer 531

Die Tür ist keine Karussell- oder Rotationstür.

Art der Tür / des Durchgangs: Einflügel

Die Tür wird mit eigenem Kraftaufwand geöffnet.

Die Tür bzw. der Türrahmen ist visuell kontrastreich zur Umgebung abgesetzt.

Glastüren sind nicht mit Sicherheitsmarkierungen gekennzeichnet.

Keine Bedienelemente (Türgriff/Schalter) vorhanden und durch die Nutzung durch Gäste vorgesehen.

Zimmertyp: Doppelzimmer

Der Schlafraum ist nicht hell und blendfrei gestaltet.

Es sind keine Hindernisse, z.B. in den Raum ragende Gegenstände, vorhanden.

Bedienelemente sind nicht visuell kontrastreich gestaltet.

Bedienelemente sind taktil erfassbar.

Sanitärraum

Sanitärraum Zimmer 525



Bad Zimmer 525



Bad Zimmer 525

Tür zum Sanitärraum

Tür Sanitärraum 525

Die Tür ist keine Karussell- oder Rotationstür.

Art der Tür / des Durchgangs: Einflügel

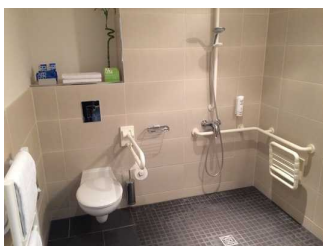
Die Tür wird mit eigenem Kraftaufwand geöffnet.

Die Tür bzw. der Türrahmen ist visuell kontrastreich zur Umgebung abgesetzt.

Glastüren sind nicht mit Sicherheitsmarkierungen gekennzeichnet.

Keine Bedienelemente (Türgriff/Schalter) vorhanden und durch die Nutzung durch Gäste vorgesehen.

Sanitärraum Zimmer 531



Bad Zimmer 531



Bad Zimmer 531

Tür zum Sanitärraum

Tür Sanitärraum 531

Die Tür ist keine Karussell- oder Rotationstür.

Art der Tür / des Durchgangs: Einflügel

Die Tür wird mit eigenem Kraftaufwand geöffnet.

Die Tür bzw. der Türrahmen ist visuell kontrastreich zur Umgebung abgesetzt.

Glastüren sind nicht mit Sicherheitsmarkierungen gekennzeichnet.

Keine Bedienelemente (Türgriff/Schalter) vorhanden und durch die Nutzung durch Gäste vorgesehen.

Raum

Hotelloobby

Tür 2

Der Raum ist nicht beleuchtet.

Es sind keine Hindernisse, z.B. in den Weg ragende Gegenstände, vorhanden.

Die Wand kann nicht als Orientierungsleitlinie genutzt werden.

Tagungsbereich mit Räumen Dali, Goya, Picasso, Miró



Pausenbereich
Tagungsräume



Pausenbereich
Tagungsräume

Tür

Türen im Tagungsbereich

Die Tür ist keine Karussell- oder Rotationstür.

Art der Tür / des Durchgangs: Einflügel

Die Tür wird mit eigenem Kraftaufwand geöffnet.

Die Tür bzw. der Türrahmen ist visuell kontrastreich zur Umgebung abgesetzt.

Glastüren sind nicht mit Sicherheitsmarkierungen gekennzeichnet.

Keine Bedienelemente (Türgriff/Schalter) vorhanden und durch die Nutzung durch Gäste vorgesehen.

Größe des Raumes - Breite: 15 m.

Größe des Raumes - Tiefe: 15 m.

Der Raum ist nicht beleuchtet.

Es sind keine Hindernisse, z.B. in den Weg ragende Gegenstände, vorhanden.

Die Wand kann nicht als Orientierungsleitlinie genutzt werden.

Anmerkungen für den Gast: Die Tagungsräume können zu verschiedenen großen Räumen zusammengefasst werden.

Öffentliches WC für Menschen mit Behinderung im Erdgeschoß



Öffentliches WC



Öffentliches WC

Tür zum WC für Menschen mit Behinderung

Die Tür ist keine Karussell- oder Rotationstür.

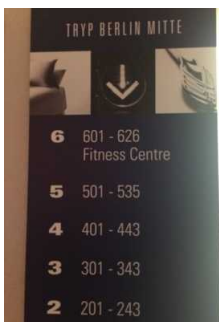
Art der Tür / des Durchgangs: Einflügel

Die Tür wird mit eigenem Kraftaufwand geöffnet.

Die Tür bzw. der Türrahmen ist visuell kontrastreich zur Umgebung abgesetzt.

Keine Bedienelemente (Türgriff/Schalter) vorhanden und durch die Nutzung durch Gäste vorgesehen.

Alarm / Hilfsmittel - Erstgespräch



Beschilderung

Name des Aufzugs: TEXT

Die Bestätigung des Notrufs erfolgt akustisch, z.B. Gegensprechanlage.

Assistenzhunde (Begleithunde, Blindenführhunde etc.) dürfen in alle relevanten Bereiche/Räume des Betriebes/Angebotes mitgebracht werden.

Es werden Hilfsmittel angeboten.

Andere Hilfsmittel

Andere angebotene Hilfsmittel: Spezielle Frühstücksbuffets für Gruppen (z.B. Rollstuhlfahrer)

Es ist keine Speisekarte in Brailleschrift oder auf einer barrierefreien Internetseite verfügbar.

Mantelbogen visuell taktile Gestaltung

Die Bedienelemente (z.B. Türgriffe, Lichtschalter, Notruftaster) sind fast überall taktil erfassbar.

Die Bedienelemente (z.B. Türgriffe, Lichtschalter, Notruftaster) sind überwiegend visuell kontrastreich gestaltet.

Die Gehbahnen in Fluren / Wegen / Gängen sind teilweise visuell kontrastreich zur Umgebung abgesetzt.

Die Gehbahnen in Fluren / Wegen / Gängen sind im gesamten Betrieb nicht mit taktil erfassbaren Markierungen gekennzeichnet. Die Wände oder andere bauliche Elemente können nicht als Orientierung genutzt werden.

Alle erhobenen und für den Gast nutzbaren Bereiche (Eingangsbereich, Kasse/Tresen, Schlafräume, Flure, Gänge) sind gut, d.h. hell, und blendfrei ausgeleuchtet

Die Informationen sind in gut lesbarer Schrift vorhanden.

Es besteht zwischen Schrift/Piktogramm/Wegweiser und Hintergrund kein guter visueller Kontrast.

Die Informationen, die aus Zahlen-, Buchstaben (bis zu 4 Zeichen) oder Piktogrammen bestehen, sind nicht taktil erfassbar (z.B. Relief- oder Prismenschrift).

Es sind Informationen vorhanden, die der Orientierung dienen und aus Wörtern bestehen.

Informationen zur Orientierung sind in Schriftform verfügbar.

Aufzug Tiefgarage - Rezeption - Zimmer



Aufzug



Aufzug

Der Aufzug ist hell und blendfrei ausgeleuchtet.

Die Bedienelemente sind nicht auf einem horizontalen Bedientableau angeordnet.

Die Bedienelemente bzw. die Beschilderung ist visuell kontrastreich gestaltet.

Die Bedienelemente bzw. die Beschilderung sind/ist taktil erfassbar.

Beschilderung nicht in Brailleschrift vorhanden.

Die Halteposition wird nicht durch Sprache angesagt.

Die Etagennummern sind in der Türleibung oder im Türrahmen nicht taktil erfassbar.

Anmerkungen für den Gast: Es gibt drei baugleiche Aufzüge nebeneinander.

Flur/Weg/Gang innen

Flur/Weg/Gang innen (Etage 5)

Länge (Flur/Weg/Gang): 30 m

Der Flur/Weg/Gang ist nicht hell und blendfrei ausgeleuchtet.

Es sind keine Hindernisse vorhanden.

Es sind keine Stufen im Wegeverlauf vorhanden.

Die Gehbahn im Flur/Weg/Gang ist nicht visuell kontrastreich zur Umgebung abgesetzt.

Gang zum öffentlichen WC



Flur zum
öffentlichen WC
(rechte Tür)

Länge (Flur/Weg/Gang): 4 m

Der Flur/Weg/Gang ist nicht hell und blendfrei ausgeleuchtet.

Es sind keine Hindernisse vorhanden.

Es sind keine Stufen im Wegeverlauf vorhanden.

Die Gehbahn im Flur/Weg/Gang ist nicht visuell kontrastreich zur Umgebung abgesetzt.

Tür

Tür von Tiefgarage zum Aufzug

Die Tür ist keine Karussell- oder Rotationstür.

Die Tür wird mit eigenem Kraftaufwand geöffnet.

Die Tür bzw. der Türrahmen ist visuell kontrastreich zur Umgebung abgesetzt.

Keine Bedienelemente (Türgriff/Schalter) vorhanden und durch die Nutzung durch Gäste vorgesehen.

Tür zum Flur zum öffentlichen WC

Die Tür ist keine Karussell- oder Rotationstür.

Art der Tür / des Durchgangs: Einflügel

Die Tür wird mit eigenem Kraftaufwand geöffnet.

Die Tür bzw. der Türrahmen ist visuell kontrastreich zur Umgebung abgesetzt.

Glastüren sind nicht mit Sicherheitsmarkierungen gekennzeichnet.

Keine Bedienelemente (Türgriff/Schalter) vorhanden und durch die Nutzung durch Gäste vorgesehen.