

## Waldorf Astoria Berlin

Hardenbergstr. 28  
10623 Berlin

Tel: 030 8140000  
Fax:

[berlin.info@waldorfastoria.com](mailto:berlin.info@waldorfastoria.com)  
[www.waldorfastoriaberlin.de](http://www.waldorfastoriaberlin.de)

## Informationen für Gäste mit kognitiven Beeinträchtigungen

Die Informationen zur Barrierefreiheit wurden am 17. Juli 2018 im Rahmen des Systems "Reisen für Alle" erhoben und sind geprüft.

## Fotos zur Einrichtung



## Teilbereiche (für Angebotsbogen)

### Parken

Keine Modulbögen vorhanden.

### Eingang Hotel

Zugehörige Modulbögen: [Eingangsbereich Hotel \(Hardenbergstr.\)](#), [Weg außen vor Hotel](#)

### Rezeption und Peacock Alley- Lobby

Zugehörige Modulbögen: [Rezeption](#), [Peacock Alley - Lobby](#), [Flur/Weg/Gang zwischen Rezeption und zu den Aufzügen bzw. Restaurant](#)

### Zimmer 615

Zugehörige Modulbögen: [Zimmer 615](#), [Sanitärraum 615](#), [Aufzug EG - in alle Etagen](#), [Flur/Weg/Gang Aufzug und Zimmer und Eventterrasse](#)

### Zimmer 1517 (King Deluxe Room)

Zugehörige Modulbögen: [King Deluxe Room 1517 \(15. Etage\)](#), [Sanitärraum 1517](#), [Toweraufzug zu Suiten EG / 5, 6, 15, 22-31 Etage](#), [Flur/Weg/Gang Aufzug und Zimmer und Eventterrasse](#)

## Restaurant Roca (EG)

Zugehörige Modulbögen: [Eingangsbereich Restaurant Roco \(Kantstr.\)](#), [Restaurant Roca](#) , [Flur/Weg/Gang zwischen Rezeption und zu den Aufzügen bzw. Restaurant](#)

## Lang Bar (1. Etage)

Zugehörige Modulbögen: [Lang Bar](#), [Treppe zur 1. und 2. Etage](#), [Aufzug EG -1. und 2. Etage](#), [Aufzug EG - in alle Etagen](#), [Flur/Weg/Gang zwischen Rezeption und zu den Aufzügen bzw. Restaurant](#)

## Restaurant/Frühstücksraum (1. Etage)

Zugehörige Modulbögen: [Restaurant / Frühstücksraum Restaurant 1. Etage](#), [Treppe zur 1. und 2. Etage](#), [Aufzug EG -1. und 2. Etage](#), [Aufzug EG - in alle Etagen](#)

## Business Center (2. Etage)

Zugehörige Modulbögen: [Tagungsräume](#) , [Treppe zur 1. und 2. Etage](#), [Aufzug EG -1. und 2. Etage](#), [Aufzug EG - in alle Etagen](#)

## Event Terrace

Zugehörige Modulbögen: [Event Terrace](#), [Stufen zur Terrasse](#), [Rampe zur Terrasse](#), [Aufzug EG - in alle Etagen](#), [Toweraufzug zu Suiten EG / 5, 6, 15, 22-31 Etage](#), [Flur/Weg/Gang Aufzug und Zimmer und Eventterrasse](#), [Tür zur Terrasse](#), [Tür 2 zur Terrasse](#)

## öffentliche WCs für Menschen mit Behinderung

Zugehörige Modulbögen: [Öffentliches WC für Menschen mit Behinderung im 1. Etage](#), [Öffentliches WC für Menschen mit Behinderung im 2. Etage](#), [Treppe zur 1. und 2. Etage](#), [Aufzug EG -1. und 2. Etage](#), [Aufzug EG - in alle Etagen](#), [Flur/Weg WC zu den Aufzügen](#)

## visuell taktile Gestaltung

Zugehörige Modulbögen: [Mantelbogen visuell taktile Gestaltung](#)

## Alarm/Hilfsmittel

Zugehörige Modulbögen: [Alarm/Hilfsmittel - Erstgespräch](#)

## Eingangsbereich

## Eingangsbereich Hotel (Hardenbergstr.)

---



Name und Logo des Betriebes/der Einrichtung sind von außen klar erkennbar.

## Eingangsbereich Restaurant Roco (Kantstr.)

---



Name und Logo des Betriebes/der Einrichtung sind von außen klar erkennbar.

## Rezeption

---



Der Schalter/Tresen/die Kasse ist von der Eingangstür aus nicht direkt sichtbar und der Weg nicht bildhaft und unterbrechungsfrei gekennzeichnet.

## Speiseraum

### Lang Bar

---



### Speisekarte

Es ist keine Speisekarte mit Bildern vorhanden und Speisen werden nicht sichtbar präsentiert.

Anmerkungen für den Gast: Tische unterfahrbar in einer Höhe von 63 cm

## Restaurant / Frühstücksraum Restaurant 1. Etage

---



Buffettresen

---

Anmerkungen für den Gast: Durchgang zum Buffet 138 cm breit, Höhe des Buffettresen 95 cm

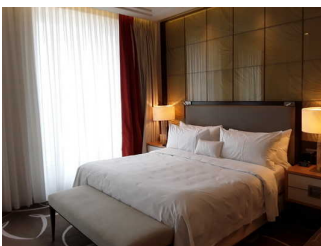
## Schlafrum

### King Deluxe Room 1517 (15. Etage)

---



Flur im Zimmer



---

Zimmertyp: Doppelzimmer

Eine Visitenkarte mit Anschrift und Telefonnummer des Hotels/der Ferienwohnung liegt an der Rezeption sichtbar aus.

Der Schlafrum und der Zimmerschlüssel/die Zimmerkarte sind weder mit der gleichen Farbmarkierung noch mit bildhaftem Symbol gekennzeichnet.

Der Weg zum Schlafraum ist nicht mit der gleichen Farbmarkierung und/oder bildhaftem Symbol und unterbrechungsfrei gekennzeichnet.

## Zimmer 615

---



---

Zimmertyp: Doppelzimmer

Es ist eine Verbindungstür zu einem weiteren Zimmer vorhanden.

Eine Visitenkarte mit Anschrift und Telefonnummer des Hotels/der Ferienwohnung liegt an der Rezeption sichtbar aus.

Der Schlafraum und der Zimmerschlüssel/die Zimmerkarte sind weder mit der gleichen Farbmarkierung noch mit bildhaftem Symbol gekennzeichnet.

Der Weg zum Schlafraum ist nicht mit der gleichen Farbmarkierung und/oder bildhaftem Symbol und unterbrechungsfrei gekennzeichnet.

Anmerkungen für den Gast: Zimmer 715 ist baugleich. Türklinke und Spion sind auf Sitzhöhe.

## Sanitärraum

### Sanitärraum 1517

---





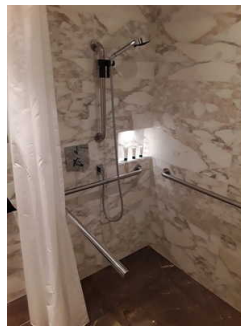
---

Es ist kein Alarmauslöser (Schnur, Knopf) vorhanden.

Anmerkungen für den Gast: Je eine Tür zum WC und zur Dusche mit einer Breite von 68 cm

## Sanitärraum 615

---

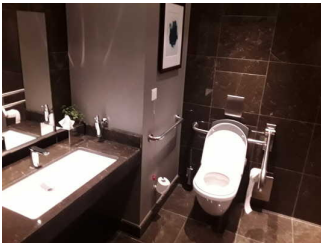


---

Anmerkungen für den Gast: Unterfahrbarkeit des Waschbeckens 65 cm

## Öffentliches WC für Menschen mit Behinderung im 1. Etage

---



---

Anmerkungen für den Gast: Zum Öffnen der Tür muss die Klinke gedrückt werden, dann öffnet sie automatisch

## Alarm/Hilfsmittel - Erstgespräch

Name des Aufzugs: bei allen Aufzügen

Die Bestätigung des Notrufs erfolgt akustisch, z.B. Gegensprechanlage.

Es werden Hilfsmittel angeboten.

Andere Hilfsmittel

Andere angebotene Hilfsmittel: Duschstühle, Arthrosebesteck, über externen Dienstleister können gewünschte Hilfsmittel vorab bestellt werden

## Mantelbogen visuell taktile Gestaltung

---



## Weg außen vor Hotel

---



Hardenbergstraße

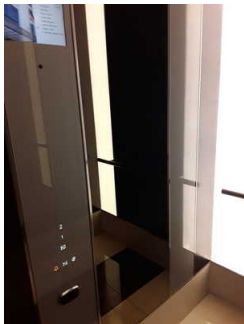
---

Das Ziel des Weges ist nicht in Sichtweite, es gibt kein unterbrechungsfreies Wegeleitsystem und die Wegezeichen sind nicht in ständig sichtbarem Abstand.

## Aufzug

### Aufzug EG -1. und 2. Etage

---



---

Die Bedienelemente bzw. die Beschilderung sind weder bildhaft noch (im Falle eines entsprechenden Leitsystems) farblich gekennzeichnet.

### Aufzug EG - in alle Etagen

---





---

Die Bedienelemente bzw. die Beschilderung sind weder bildhaft noch (im Falle eines entsprechenden Leitsystems) farblich gekennzeichnet.

Anmerkungen für den Gast: 4 baugleiche Aufzüge nur mit Zimmerkarte zu bestätigen

**Toweraufzug zu Suiten EG / 5, 6, 15, 22-31 Etage**

---



---

Die Bedienelemente bzw. die Beschilderung sind weder bildhaft noch (im Falle eines entsprechenden Leitsystems) farblich gekennzeichnet.

Anmerkungen für den Gast: 3 baugleiche Aufzüge

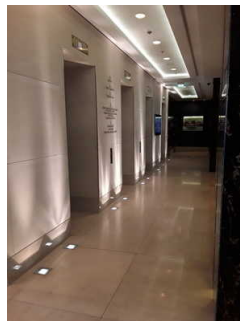
**Flur/Weg/Gang innen**

**Flur/Weg/Gang zwischen Rezeption und zu den Aufzügen bzw. Restaurant**

---



Weg durch die Lobby



Weg vor den Aufzügen

---

Länge (Flur/Weg/Gang): 10 m

Die Wegezeichen sind in sichtbarem Abstand.

**Flur/Weg WC zu den Aufzügen**

---





---

Weder ist das „Ziel“ des Weges in Sichtweite, noch ist ein unterbrechungsfreies Wegeleitsystem vorhanden, noch sind Wegezeichen in ständig sichtbarem Abstand vorhanden.

## Flur/Weg/Gang Aufzug und Zimmer und Eventterrasse

---



---

Länge (Flur/Weg/Gang): 26 m

Die Wegezeichen sind in sichtbarem Abstand.

## Beschilderung

Keine Informationen vorhanden, die der Orientierung dienen und aus Wörtern bestehen.