

Mercure Hotel Berlin City

Invalidenstr. 38
10115 Berlin

Tel: 030 308260
Fax: 030 30826100

h5341@accor.com
<https://www.accorhotels.com/de/hotel-5341-mercure-hotel-berlin-city/index.shtml>

Informationen für Gäste mit kognitiven Beeinträchtigungen

Die Informationen zur Barrierefreiheit wurden am 22. November 2017 im Rahmen des Systems "Reisen für Alle" erhoben und sind geprüft.

Fotos zur Einrichtung



Mercure Hotel
Berlin City



Mercure Hotel
Berlin City

Teilbereiche (für Angebotsbogen)

Parken

Zugehörige Modulbögen: [Parkplatz Tiefgarage](#), [Treppenhaus](#), [Aufzüge](#), [Flur im 1. Untergeschoss \(Tiefgarage/Aufzüge\)](#), [Türen zwischen Tiefgarage und Aufzügen](#)

ÖPNV

Keine Modulbögen vorhanden.

Eingang

Zugehörige Modulbögen: [Hotel Eingang](#), [Weg außen](#), [Rotationstür](#)

Rezeption / Lobby

Zugehörige Modulbögen: [Rezeption](#), [Lobby](#)

Zimmer 601

Zugehörige Modulbögen: [Zimmer 601](#), [Bad im Zimmer 601](#), [Treppenhaus](#), [Aufzüge](#), [Flur auf der 6. Etage](#), [Tür in der Lobby zum Treppenhaus](#)

Zimmer 602

Zugehörige Modulbögen: [Zimmer 602](#), [Bad im Zimmer 602](#), [Treppenhaus](#), [Aufzüge](#), [Tür in der Lobby zum Treppenhaus](#)

Frühstücksrestaurant

Zugehörige Modulbögen: [Frühstücksrestaurant](#), [Lobby](#), [Weg innen zwischen Rezeption und Frühstücksrestaurant/Tagungsbereich/Öffentliches WC \(Erdgeschoss\)](#)

Bistro/Bar "Relax"

Zugehörige Modulbögen: [Bartresen Bistro "Relax"](#), [Bar/Bistro Relax](#), [Lobby](#)

Öffentliches WC für Menschen mit Behinderung (Erdgeschoss)

Zugehörige Modulbögen: [Lobby](#), [Öffentliches WC im Erdgeschoss](#), [Weg innen zwischen Rezeption und Frühstücksrestaurant/Tagungsbereich/Öffentliches WC \(Erdgeschoss\)](#)

Tagungsbereich

Zugehörige Modulbögen: [Tagungsraum Alpha](#), [Foyer Tagungsbereich](#), [Tagungsräume Beta und Gamma](#), [Tagungsraum Tangens](#), [Tagungsräume Sinus/Cosinus](#), [Lobby](#), [Weg innen zwischen Rezeption und Frühstücksrestaurant/Tagungsbereich/Öffentliches WC \(Erdgeschoss\)](#)

Technische Hilfsmittel

Zugehörige Modulbögen: [Alarm / Hilfsmittel - Erstgespräch](#)

Beschilderung/Leitsystem

Zugehörige Modulbögen: [Mantelbogen visuell taktile Gestaltung](#), [Beschilderung](#)

Parkplatz Tiefgarage



Parkplätze für Menschen mit Behinderung

Es ist ein allgemeiner Parkplatz vorhanden.

Es gibt 2 Stellplatz/-plätze für Menschen mit Behinderung.

Der Stellplatz / die Stellplätze für Menschen mit Behinderung ist / sind gekennzeichnet.

Stellplatzbreite: 363 cm.

Stellplatzlänge: 495 cm.

Entfernung des Stellplatzes für Menschen mit Behinderung zum Eingangsbereich: 6,00 m.

Anmerkungen für den Gast: Entfernung des Stellplatzes bis zum Aufzug im 1. Untergeschoss beträgt ca. 6,00 m.

Hotel Eingang



Hoteleingang



Hoteleingang

Name und Logo des Betriebes/der Einrichtung sind von außen klar erkennbar.

Schalter/Tresen/Kasse

Rezeption



Rezeptioncounter

Der Schalter/Tresen/die Kasse ist von der Eingangstür aus direkt sichtbar.

Bartresen Bistro "Relax"



Bartresen Bistro
"Relax"

Speiseraum

Frühstücksrestaurant



Frühstücksraum



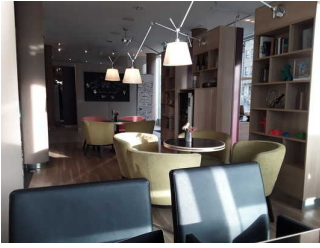
Büfett



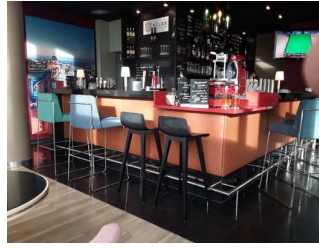
Terrasse

Anmerkungen für den Gast: Büffetthöhe: 90 cm

Bar/Bistro Relax



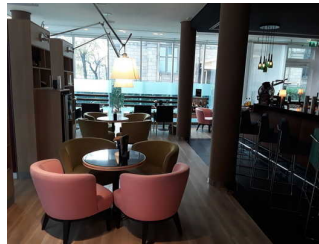
Bar/Bistro Relax



Bar/Bistro Relax



Bar/Bistro Relax



Bar/Bistro Relax

Speisekarte

Es ist keine Speisekarte mit Bildern vorhanden und Speisen werden nicht sichtbar präsentiert.

Anmerkungen für den Gast: Höhe des Bartresen: 90 cm und 115 cm

Schlafräum

Zimmer 602



Zimmer 602



Zimmer 602

Zimmertyp: Doppelzimmer

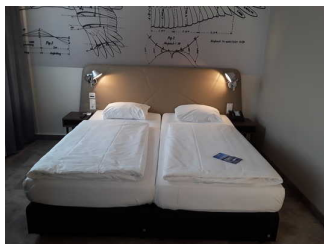
Eine Visitenkarte mit Anschrift und Telefonnummer des Hotels/der Ferienwohnung liegt an der Rezeption sichtbar aus.

Der Schlafräum und der Zimmerschlüssel/die Zimmerkarte sind weder mit der gleichen Farbmarkierung noch mit bildhaftem Symbol gekennzeichnet.

Der Weg zum Schlafräum ist nicht mit der gleichen Farbmarkierung und/oder bildhaftem Symbol und unterbrechungsfrei gekennzeichnet.

Anmerkungen für den Gast: Mobiles Zustellbett kann entfernt werden. Betten können flexibel verschoben werden. Die Zimmer 202, 302, 402, 502, 602 und 702 sind laut Betreiber annähernd baugleich.

Zimmer 601



Zimmer 601

Zimmertyp: Doppelzimmer

Eine Visitenkarte mit Anschrift und Telefonnummer des Hotels/der Ferienwohnung liegt an der Rezeption sichtbar aus.

Der Schlafraum und der Zimmerschlüssel/die Zimmerkarte sind weder mit der gleichen Farbmarkierung noch mit bildhaftem Symbol gekennzeichnet.

Der Weg zum Schlafraum ist nicht mit der gleichen Farbmarkierung und/oder bildhaftem Symbol und unterbrechungsfrei gekennzeichnet.

Anmerkungen für den Gast: Laut Betreiber gibt es noch weitere baugleiche Zimmer. Es gibt auch einen Notrufschalter am Bett. • Die Zimmer 201, 301, 401, 501, 601 und 701 sind laut Betreiber annähernd baugleich.

Raum

Tagungsräume Beta und Gamma



Tagungsraum Beta/
Gamma

Anmerkungen für den Gast: Tagungsräume Beta und Gamma waren zum Erhebungszeitpunkt zusammengelegt, können aber geteilt werden.

Tagungsräume Sinus/Cosinus



Tür Tagungsraum
Sinus



Türen Tagungsraum
Cosinus



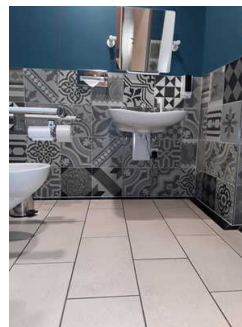
Türen
Tagungsräume
Cosinus und
Tangens

Anmerkungen für den Gast: Tagungsräume können flexibel getrennt und zusammen gelegt werden.

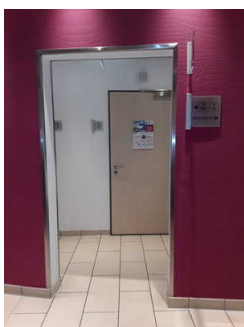
Öffentliches WC im Erdgeschoss



Öffentliches WC im
Erdgeschoss



Öffentliches WC im
Erdgeschoss



Öffentliches WC im
Erdgeschoss

Anmerkungen für den Gast: Wickeltisch für Kinder vorhanden.

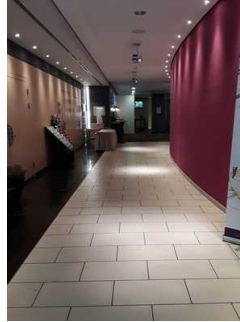
Alarm / Hilfsmittel - Erstgespräch

Anmerkungen für den Gast: Hilfsmittel wie Rollstuhl, Rollator können auf Anfrage über externe Dienstleister angeboten werden.

Mantelbogen visuell taktile Gestaltung



visuell taktile Gestaltung



visuell taktile Gestaltung



Bedienfeld Aufzüge



visuell taktile Gestaltung

Weg außen



Weg außen

Das Ziel des Weges ist nicht in Sichtweite, es gibt kein unterbrechungsfreies Wegeleitsystem und die Wegezeichen sind nicht in ständig sichtbarem Abstand.

Aufzüge



Aufzug



Aufzug

Die Bedienelemente bzw. die Beschilderung sind weder bildhaft noch (im Falle eines entsprechenden Leitsystems) farblich gekennzeichnet.

Flur/Weg/Gang innen

Flur auf der 6. Etage



Flur 6. Etage

Länge (Flur/Weg/Gang): 14 m

Weder ist das „Ziel“ des Weges in Sichtweite, noch ist ein unterbrechungsfreies Wegeleitsystem vorhanden, noch sind Wegezeichen in ständig sichtbarem Abstand vorhanden.

Flur im 1. Untergeschoss (Tiefgarage/Aufzüge)



Länge (Flur/Weg/Gang): 4 m

Es gibt ein unterbrechungsfreies Wegeleitsystem.

Anmerkungen für den Gast: Türen auf dem Weg öffnen automatisch (Bewegungsmelder).

Weg innen zwischen Rezeption und Frühstücksrestaurant/ Tagungsbereich/Öffentliches WC (Erdgeschoss)

Länge (Flur/Weg/Gang): 10 m

Weder ist das „Ziel“ des Weges in Sichtweite, noch ist ein unterbrechungsfreies Wegeleitsystem vorhanden, noch sind Wegezeichen in ständig sichtbarem Abstand vorhanden.

Beschilderung



Zimmer

Keine Informationen vorhanden, die der Orientierung dienen und aus Wörtern bestehen.