

Mercure Hotel Berlin City

Invalidenstr. 38
10115 Berlin

Tel: 030 308260
Fax: 030 30826100

h5341@accor.com
<https://www.accorhotels.com/de/hotel-5341-mercure-hotel-berlin-city/index.shtml>

Informationen für Menschen mit Sehbehinderung und blinde Menschen

Die Informationen zur Barrierefreiheit wurden am 22. November 2017 im Rahmen des Systems "Reisen für Alle" erhoben und sind geprüft.

Detailinformationen zu Treppen, Aufzügen / Treppenliften, Rampen, Automaten und speziellen Türen auf dem Weg zu einzelnen Bereichen finden Sie in der entsprechenden Kategorie.

Fotos zur Einrichtung



Mercure Hotel
Berlin City



Mercure Hotel
Berlin City

Teilbereiche (für Angebotsbogen)

Parken

Zugehörige Modulbögen: [Parkplatz Tiefgarage](#), [Treppenhaus](#), [Aufzüge](#), [Flur im 1. Untergeschoss \(Tiefgarage/Aufzüge\)](#), [Türen zwischen Tiefgarage und Aufzügen](#)

ÖPNV

Keine Modulbögen vorhanden.

Eingang

Zugehörige Modulbögen: [Hotel Eingang](#), [Weg außen](#), [Rotationstür](#)

Rezeption / Lobby

Zugehörige Modulbögen: [Rezeption](#), [Lobby](#)

Zimmer 601

Zugehörige Modulbögen: [Zimmer 601](#), [Bad im Zimmer 601](#), [Treppenhaus](#), [Aufzüge](#), [Flur auf der 6. Etage](#), [Tür in der Lobby zum Treppenhaus](#)

Zimmer 602

Zugehörige Modulbögen: [Zimmer 602](#), [Bad im Zimmer 602](#), [Treppenhaus](#), [Aufzüge](#), [Tür in der Lobby zum Treppenhaus](#)

Frühstücksrestaurant

Zugehörige Modulbögen: [Frühstücksrestaurant](#), [Lobby](#), [Weg innen zwischen Rezeption und Frühstücksrestaurant/Tagungsbereich/Öffentliches WC \(Erdgeschoss\)](#)

Bistro/Bar "Relax"

Zugehörige Modulbögen: [Bartresen Bistro "Relax"](#), [Bar/Bistro Relax](#), [Lobby](#)

Öffentliches WC für Menschen mit Behinderung (Erdgeschoss)

Zugehörige Modulbögen: [Lobby](#), [Öffentliches WC im Erdgeschoss](#), [Weg innen zwischen Rezeption und Frühstücksrestaurant/Tagungsbereich/Öffentliches WC \(Erdgeschoss\)](#)

Tagungsbereich

Zugehörige Modulbögen: [Tagungsraum Alpha](#), [Foyer Tagungsbereich](#), [Tagungsräume Beta und Gamma](#), [Tagungsraum Tangens](#), [Tagungsräume Sinus/Cosinus](#), [Lobby](#), [Weg innen zwischen Rezeption und Frühstücksrestaurant/Tagungsbereich/Öffentliches WC \(Erdgeschoss\)](#)

Technische Hilfsmittel

Zugehörige Modulbögen: [Alarm / Hilfsmittel - Erstgespräch](#)

Beschilderung/Leitsystem

Zugehörige Modulbögen: [Mantelbogen visuell taktile Gestaltung](#), [Beschilderung](#)

Parkplatz Tiefgarage



Parkplätze für Menschen mit Behinderung

Es ist ein allgemeiner Parkplatz vorhanden.

Es gibt 2 Stellplatz/-plätze für Menschen mit Behinderung.

Der Stellplatz / die Stellplätze für Menschen mit Behinderung ist / sind gekennzeichnet.

Stellplatzbreite: 363 cm.

Stellplatzlänge: 495 cm.

Entfernung des Stellplatzes für Menschen mit Behinderung zum Eingangsbereich: 6,00 m.

Anmerkungen für den Gast: Entfernung des Stellplatzes bis zum Aufzug im 1. Untergeschoss beträgt ca. 6,00 m.

Hotel Eingang



Hoteleingang



Hoteleingang

Der Eingangsbereich ist visuell kontrastreich zur Umgebung abgesetzt.

Der Eingangsbereich ist nicht durch einen taktil wahrnehmbaren Bodenbelagswechsel erkennbar.

Eingangstür

Eingangstür

Die Tür ist keine Karussell- oder Rotationstür.

Art der Tür / des Durchgangs: Einflügel

Die Tür wird mit eigenem Kraftaufwand geöffnet.

Die Tür bzw. der Türrahmen ist nicht visuell kontrastreich zur Umgebung abgesetzt.

Glastüren sind mit Sicherheitsmarkierungen in einer Höhe von 40-70 cm und 120-160 cm gekennzeichnet.

Schalter/Tresen/Kasse

Rezeption



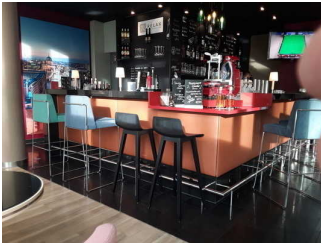
Rezeptioncounter

Die Gehbahn von der Eingangstür zum Schalter/Tresen/zur Kasse ist nicht mit visuell kontrastreichen Markierungen (z.B. Teppich) gekennzeichnet.

Die Gehbahn von der Eingangstür zum Schalter/Tresen/zur Kasse ist nicht mit taktil erfassbaren Markierungen (z.B. Bodenindikatoren) gekennzeichnet.

Das Kassendisplay/die Preisangabe an der Kasse ist nicht gut erkennbar (z.B. groß oder schwenkbar).

Bartresen Bistro "Relax"



Bartresen Bistro
"Relax"

Die Gehbahn von der Eingangstür zum Schalter/Tresen/zur Kasse ist nicht mit visuell kontrastreichen Markierungen (z.B. Teppich) gekennzeichnet.

Die Gehbahn von der Eingangstür zum Schalter/Tresen/zur Kasse ist nicht mit taktil erfassbaren Markierungen (z.B. Bodenindikatoren) gekennzeichnet.

Speiseraum

Frühstücksrestaurant



Frühstücksraum



Büfett



Terrasse

Tür 2

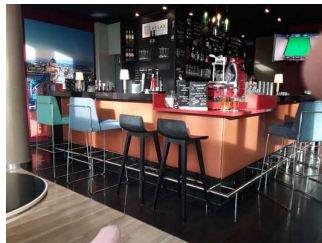
Es sind keine Hindernisse, z.B. in den Raum ragende Gegenstände vorhanden.

Anmerkungen für den Gast: Büffetthöhe: 90 cm

Bar/Bistro Relax



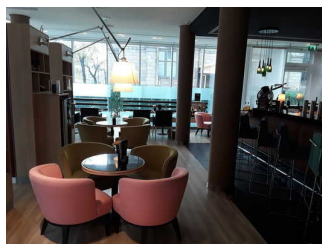
Bar/Bistro Relax



Bar/Bistro Relax



Bar/Bistro Relax



Bar/Bistro Relax

Tür 2

Es sind keine Hindernisse, z.B. in den Raum ragende Gegenstände vorhanden.

Speisekarte

Die Schrift der Speisekarte ist schnörkellos und visuell kontrastreich gestaltet.

Es ist keine Speisekarte in Großschrift vorhanden.

Anmerkungen für den Gast: Höhe des Bartresen: 90 cm und 115 cm

Schlafräum

Zimmer 602



Zimmer 602



Zimmer 602

Tür zum Schlafräum

Tür

Die Tür ist keine Karussell- oder Rotationstür.

Art der Tür / des Durchgangs: Einflügel

Die Tür wird mit eigenem Kraftaufwand geöffnet.

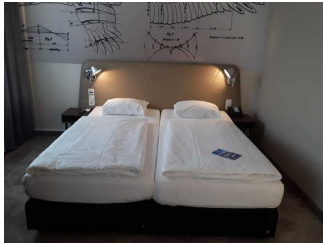
Die Tür bzw. der Türrahmen ist visuell kontrastreich zur Umgebung abgesetzt.

Zimmertyp: Doppelzimmer

Es sind keine Hindernisse, z.B. in den Raum ragende Gegenstände, vorhanden.

Anmerkungen für den Gast: Mobiles Zustellbett kann entfernt werden. Betten können flexibel verschoben werden. Die Zimmer 202, 302, 402, 502, 602 und 702 sind laut Betreiber annähernd baugleich.

Zimmer 601



Zimmer 601

Tür zum Schlafrum

Tür Zimmer 601

Die Tür ist keine Karussell- oder Rotationstür.

Art der Tür / des Durchgangs: Einflügel

Die Tür wird mit eigenem Kraftaufwand geöffnet.

Die Tür bzw. der Türrahmen ist visuell kontrastreich zur Umgebung abgesetzt.

Zimmertyp: Doppelzimmer

Es sind keine Hindernisse, z.B. in den Raum ragende Gegenstände, vorhanden.

Anmerkungen für den Gast: Laut Betreiber gibt es noch weitere baugleiche Zimmer. Es gibt auch einen Notrufschalter am Bett. • Die Zimmer 201, 301, 401, 501, 601 und 701 sind laut Betreiber annähernd baugleich.

Sanitärraum

Bad im Zimmer 602



Bad im Zimmer 602



Bad im Zimmer 602



Bad im Zimmer 602

Tür zum Sanitärraum

Tür Bad im Zimmer 602

Die Tür ist keine Karussell- oder Rotationstür.

Art der Tür / des Durchgangs: Einflügel

Die Tür wird mit eigenem Kraftaufwand geöffnet.

Die Tür bzw. der Türrahmen ist visuell kontrastreich zur Umgebung abgesetzt.

Bad im Zimmer 601



Bad im Zimmer 601



Bad im Zimmer 601



Bad im Zimmer 601

Tür zum Sanitärraum

Tür Bad im Zimmer 601

Die Tür ist keine Karussell- oder Rotationstür.

Art der Tür / des Durchgangs: Einflügel

Die Tür wird mit eigenem Kraftaufwand geöffnet.

Die Tür bzw. der Türrahmen ist nicht visuell kontrastreich zur Umgebung abgesetzt.

Raum

Tagungsraum Alpha



Tagungsraum Alpha



Tür des
Tagungsraums Alpha

Tür

Tür Tagungsraum Alpha

Die Tür ist keine Karussell- oder Rotationstür.

Art der Tür / des Durchgangs: Einflügel

Die Tür wird mit eigenem Kraftaufwand geöffnet.

Die Tür bzw. der Türrahmen ist visuell kontrastreich zur Umgebung abgesetzt.

Größe des Raumes - Breite: 3,50 m.

Größe des Raumes - Tiefe: 4,00 m.

Es sind keine Hindernisse, z.B. in den Weg ragende Gegenstände, vorhanden.

Foyer Tagungsbereich

Tür 2

Größe des Raumes - Breite: 7,00 m.

Größe des Raumes - Tiefe: 7,00 m.

Es sind keine Hindernisse, z.B. in den Weg ragende Gegenstände, vorhanden.

Tagungsräume Beta und Gamma



Tagungsraum Beta/
Gamma

Tür

Türen zu den Tagungsräumen Beta und Gamma

Die Tür ist keine Karussell- oder Rotationstür.

Art der Tür / des Durchgangs: Einflügel

Die Tür wird mit eigenem Kraftaufwand geöffnet.

Die Tür bzw. der Türrahmen ist nicht visuell kontrastreich zur Umgebung abgesetzt.

Größe des Raumes - Breite: 8,00 m.

Größe des Raumes - Tiefe: 8,00 m.

Es sind keine Hindernisse, z.B. in den Weg ragende Gegenstände, vorhanden.

Anmerkungen für den Gast: Tagungsräume Beta und Gamma waren zum Erhebungszeitpunkt zusammengelegt, können aber geteilt werden.

Tagungsraum Tangens



Tagungsraum
Tangens

Tür

Tür Tagungsraum Tangens

Die Tür ist keine Karussell- oder Rotationstür.

Art der Tür / des Durchgangs: Einflügel

Die Tür wird mit eigenem Kraftaufwand geöffnet.

Die Tür bzw. der Türrahmen ist nicht visuell kontrastreich zur Umgebung abgesetzt.

Größe des Raumes - Breite: 5,00 m.

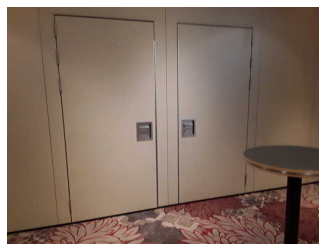
Größe des Raumes - Tiefe: 8,00 m.

Es sind keine Hindernisse, z.B. in den Weg ragende Gegenstände, vorhanden.

Tagungsräume Sinus/Cosinus



Tür Tagungsraum
Sinus



Türen Tagungsraum
Cosinus



Türen
Tagungsräume
Cosinus und
Tangens

Tür

Türen zu den Tagungsräumen Sinus/Cosinus

Die Tür ist keine Karussell- oder Rotationstür.

Art der Tür / des Durchgangs: Einflügel

Die Tür wird mit eigenem Kraftaufwand geöffnet.

Die Tür bzw. der Türrahmen ist nicht visuell kontrastreich zur Umgebung abgesetzt.

Anmerkungen für den Gast: Die Bewegungsfläche vor bzw. hinter der Tür des Tagungsraum Cosinus beträgt mindestens 200 cm x 200 cm

Größe des Raumes - Breite: 10,00 m.

Größe des Raumes - Tiefe: 8,00 m.

Es sind keine Hindernisse, z.B. in den Weg ragende Gegenstände, vorhanden.

Anmerkungen für den Gast: Tagungsräume können flexibel getrennt und zusammen gelegt werden.

Lobby



Lobby

Tür 4

Größe des Raumes - Breite: 800 m.

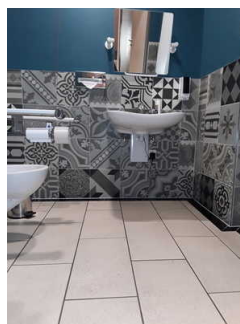
Größe des Raumes - Tiefe: 800 m.

Es sind keine Hindernisse, z.B. in den Weg ragende Gegenstände, vorhanden.

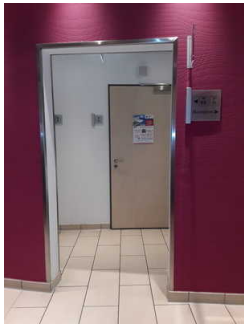
Öffentliches WC im Erdgeschoss



Öffentliches WC im Erdgeschoss



Öffentliches WC im Erdgeschoss



Öffentliches WC im Erdgeschoss

Tür zum öffentlichen WC

Die Tür ist keine Karussell- oder Rotationstür.

Art der Tür / des Durchgangs: Einflügel

Die Tür wird mit eigenem Kraftaufwand geöffnet.

Die Tür bzw. der Türrahmen ist nicht visuell kontrastreich zur Umgebung abgesetzt.

Alarm / Hilfsmittel - Erstgespräch

Assistenzhunde (Begleithunde, Blindenführhunde etc.) dürfen in alle relevanten Bereiche/Räume des Betriebes/Angebotes mitgebracht werden.

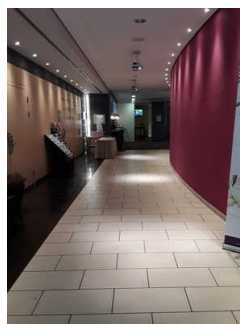
Es ist keine Speisekarte in Brailleschrift oder auf einer barrierefreien Internetseite verfügbar.

Anmerkungen für den Gast: Hilfsmittel wie Rollstuhl, Rollator können auf Anfrage über externe Dienstleister angeboten werden.

Mantelbogen visuell taktile Gestaltung



visuell taktile Gestaltung



visuell taktile Gestaltung



Bedienfeld Aufzüge



visuell taktile Gestaltung

Die Bedienelemente (z.B. Türgriffe, Lichtschalter, Notruftaster) sind fast überall taktil erfassbar.

Die Bedienelemente (z.B. Türgriffe, Lichtschalter, Notruftaster) sind überwiegend visuell kontrastreich gestaltet.

Die Gehbahnen in Fluren / Wegen / Gängen sind fast überall visuell kontrastreich zur Umgebung abgesetzt.

Die Gehbahnen in Fluren / Wegen / Gängen sind überwiegend mit taktil erfassbaren Markierungen gekennzeichnet oder die Wände oder andere bauliche Elemente können überwiegend als Orientierung genutzt werden.

Fast überall sind die erhobenen und für den Gast nutzbaren Bereiche (Eingangsbereich, Kasse/ Tresen, Schlafräume, Flure, Gänge) gut, d.h. hell, und blendfrei ausgeleuchtet

Die Informationen sind in nicht gut lesbarer Schrift vorhanden.

Es besteht zwischen Schrift/Piktogramm/Wegweiser und Hintergrund ein guter visueller Kontrast.

Die Informationen, die aus Zahlen-, Buchstaben (bis zu 4 Zeichen) oder Piktogrammen bestehen, sind nicht taktil erfassbar (z.B. Relief- oder Prismenschrift).

Es sind Informationen vorhanden, die der Orientierung dienen und aus Wörtern bestehen.

Informationen zur Orientierung sind in fotorealistischer Darstellung verfügbar. Informationen zur Orientierung sind in Schriftform verfügbar.

Weg außen



Weg außen

Breite des Weges: 200 cm

Keine Gehwegbegrenzung vorhanden.

Treppenhaus



Treppenhaus

Vorhandene Schwellen/Stufen: 120

Höhe der Schwelle/Stufe: 18 cm

Die Treppe hat gerade Läufe.

Die Treppe hat beidseitige Handläufe.

Die Handläufe werden am Anfang und am Ende der Treppenläufe nicht weitergeführt.

Es sind keine taktilen Informationen zum Stockwerk am Anfang und am Ende der Treppenläufe vorhanden.

Es sind keine kontrastreichen Stufenflächen vorhanden.

Es besteht kein visueller Kontrast zwischen dem Fußbodenbelag und Treppenauf- oder abgängen.

Es besteht kein taktiler Kontrast zwischen dem Fußbodenbelag und Treppenauf- oder abgängen.

Die Treppe ist hell und blendfrei ausgeleuchtet.

Anmerkungen für den Gast: Pro Geschoss sind ca. 20 Stufen zu gehen.

Aufzüge



Aufzug



Aufzug

Der Aufzug ist hell und blendfrei ausgeleuchtet.

Die Bedienelemente sind nicht auf einem horizontalen Bedientableau angeordnet.

Die Bedienelemente bzw. die Beschilderung ist visuell kontrastreich gestaltet.

Die Bedienelemente bzw. die Beschilderung sind/ist taktil erfassbar.

Beschilderung nicht in Brailleschrift vorhanden.

Die Halteposition wird nicht durch Sprache angesagt.

Die Etagennummern sind in der Türleibung oder im Türrahmen nicht taktil erfassbar.

Flur/Weg/Gang innen

Flur auf der 6. Etage



Flur 6. Etage

Länge (Flur/Weg/Gang): 14 m

Es sind keine Hindernisse vorhanden.

Flur im 1. Untergeschoss (Tiefgarage/Aufzüge)



Länge (Flur/Weg/Gang): 4 m

Es sind keine Hindernisse vorhanden.

Anmerkungen für den Gast: Türen auf dem Weg öffnen automatisch (Bewegungsmelder).

Weg innen zwischen Rezeption und Frühstücksrestaurant/ Tagungsbereich/Öffentliches WC (Erdgeschoss)

Länge (Flur/Weg/Gang): 10 m

Es sind keine Hindernisse vorhanden.

Tür

Tür in der Lobby zum Treppenhaus

Die Tür ist keine Karussell- oder Rotationstür.

Art der Tür / des Durchgangs: Einflügel

Die Tür wird mit eigenem Kraftaufwand geöffnet.

Die Tür bzw. der Türrahmen ist nicht visuell kontrastreich zur Umgebung abgesetzt.

Türen zwischen Tiefgarage und Aufzügen

Die Tür ist keine Karussell- oder Rotationstür.

Art der Tür / des Durchgangs: Einflügel

Die Tür wird ohne eigenen Kraftaufwand (Drücker, Lichtschranke, Bewegungsmelder etc.) geöffnet.

Die Tür bzw. der Türrahmen ist visuell kontrastreich zur Umgebung abgesetzt.

Rotationstür



Rotationstür



Rotationstür

Die Tür ist eine Karussell- oder Rotationstür.

Art der Tür / des Durchgangs: Sonstige

Die Tür wird mit eigenem Kraftaufwand geöffnet.

Die Tür bzw. der Türrahmen ist nicht visuell kontrastreich zur Umgebung abgesetzt.

Glastüren sind nicht mit Sicherheitsmarkierungen gekennzeichnet.

Beschilderung



Zimmer

Die Informationen sind in nicht gut lesbarer Schrift vorhanden.

Es besteht zwischen Schrift/Piktogramm/Wegweiser und Hintergrund kein guter visueller Kontrast.

Die Informationen, die aus Zahlen-, Buchstaben (bis zu 4 Zeichen) oder Piktogrammen bestehen, sind nicht taktil erfassbar (z.B. Relief- oder Prismenschrift).

Keine Informationen vorhanden, die der Orientierung dienen und aus Wörtern bestehen.