

## Mercure Hotel Berlin City

Invalidenstr. 38  
10115 Berlin

Tel: 030 308260  
Fax: 030 30826100

h5341@accor.com  
<https://www.accorhotels.com/de/hotel-5341-mercure-hotel-berlin-city/index.shtml>

## Informationen für Menschen mit Gehbehinderung und Rollstuhlfahrer

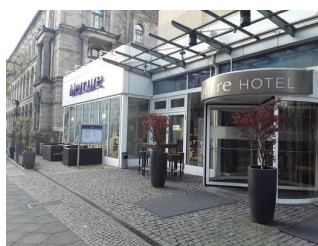
Die Informationen zur Barrierefreiheit wurden am 22. November 2017 im Rahmen des Systems "Reisen für Alle" erhoben und sind geprüft.

Detailinformationen zu Treppen, Aufzügen / Treppenliften, Rampen, Automaten und speziellen Türen auf dem Weg zu einzelnen Bereichen finden Sie in der entsprechenden Kategorie.

### Fotos zur Einrichtung



Mercure Hotel  
Berlin City



Mercure Hotel  
Berlin City

## Teilbereiche (für Angebotsbogen)

### Parken

Zugehörige Modulbögen: [Parkplatz Tiefgarage](#), [Treppenhaus](#), [Aufzüge](#), [Flur im 1. Untergeschoss \(Tiefgarage/Aufzüge\)](#), [Türen zwischen Tiefgarage und Aufzügen](#)

### ÖPNV

Keine Modulbögen vorhanden.

### Eingang

Zugehörige Modulbögen: [Hotel Eingang](#), [Weg außen](#), [Rotationstür](#)

### Rezeption / Lobby

Zugehörige Modulbögen: [Rezeption](#), [Lobby](#)

## Zimmer 601

Zugehörige Modulbögen: [Zimmer 601](#), [Bad im Zimmer 601](#), [Treppenhaus](#), [Aufzüge](#), [Flur auf der 6. Etage](#), [Tür in der Lobby zum Treppenhaus](#)

## Zimmer 602

Alternative zu Teilbereich: Zimmer 601

Zugehörige Modulbögen: [Zimmer 602](#), [Bad im Zimmer 602](#), [Treppenhaus](#), [Aufzüge](#), [Tür in der Lobby zum Treppenhaus](#)

## Frühstücksrestaurant

Zugehörige Modulbögen: [Frühstücksrestaurant](#), [Lobby](#), [Weg innen zwischen Rezeption und Frühstücksrestaurant/Tagungsbereich/Öffentliches WC \(Erdgeschoss\)](#)

## Bistro/Bar "Relax"

Zugehörige Modulbögen: [Bartresen Bistro "Relax"](#), [Bar/Bistro Relax](#), [Lobby](#)

## Öffentliches WC für Menschen mit Behinderung (Erdgeschoss)

Zugehörige Modulbögen: [Lobby](#), [Öffentliches WC im Erdgeschoss](#), [Weg innen zwischen Rezeption und Frühstücksrestaurant/Tagungsbereich/Öffentliches WC \(Erdgeschoss\)](#)

## Tagungsbereich

Zugehörige Modulbögen: [Tagungsraum Alpha](#), [Foyer Tagungsbereich](#), [Tagungsräume Beta und Gamma](#), [Tagungsraum Tangens](#), [Tagungsräume Sinus/Cosinus](#), [Lobby](#), [Weg innen zwischen Rezeption und Frühstücksrestaurant/Tagungsbereich/Öffentliches WC \(Erdgeschoss\)](#)

## Technische Hilfsmittel

Zugehörige Modulbögen: [Alarm / Hilfsmittel - Erstgespräch](#)

## Beschilderung/Leitsystem

Zugehörige Modulbögen: [Mantelbogen visuell taktile Gestaltung](#), [Beschilderung](#)

## Parkplatz Tiefgarage



Parkplätze für  
Menschen mit  
Behinderung

---

Es ist ein allgemeiner Parkplatz vorhanden.

Es gibt 2 Stellplatz/-plätze für Menschen mit Behinderung.

Der Stellplatz / die Stellplätze für Menschen mit Behinderung ist / sind gekennzeichnet.

Stellplatzbreite: 363 cm.

Stellplatzlänge: 495 cm.

Der Parkplatz ist von der Oberflächenbeschaffenheit her erschütterungsarm und leicht begeh- und befahrbar (z.B. Asphalt, engfugige Platten, etc.).

Entfernung des Stellplatzes für Menschen mit Behinderung zum Eingangsbereich: 6,00 m.

Anmerkungen für den Gast: Entfernung des Stellplatzes bis zum Aufzug im 1. Untergeschoss beträgt ca. 6,00 m.

## Hotel Eingang

---



Hoteleingang



Hoteleingang

---

### Eingangstür

#### Eingangstür

Die Tür ist keine Karussell- oder Rotationstür.

Lichte Breite des Durchgangs: 101 cm

Art der Tür / des Durchgangs: Einflügel

Die Tür wird mit eigenem Kraftaufwand geöffnet.

Kleinere Bewegungsfläche vor/hinter der Tür - Breite: 200 cm.

Kleinere Bewegungsfläche vor/hinter der Tür - Tiefe: 200 cm.

Höhe der Türschwelle: 2 cm.

## Schalter/Tresen/Kasse

### Rezeption

---



Rezeptioncounter

---

Bewegungsfläche vor dem Schalter/Tresen/der Kasse - Breite: 500 cm.

---

Bewegungsfläche vor dem Schalter/Tresen/der Kasse - Tiefe: 400 cm.

Der Schalter/Tresen/die Kasse ist an der höchsten Stelle 116 cm hoch.

Der Schalter/Tresen/die Kasse ist an der niedrigsten Stelle 115 cm hoch.

Es ist eine andere, gleichwertige Kommunikationsmöglichkeit im Sitzen vorhanden.

## Bartresen Bistro "Relax"

---



Bartresen Bistro  
"Relax"

---

Bewegungsfläche vor dem Schalter/Tresen/der Kasse - Breite: 150 cm.

Bewegungsfläche vor dem Schalter/Tresen/der Kasse - Tiefe: 150 cm.

Der Schalter/Tresen/die Kasse ist an der höchsten Stelle 115 cm hoch.

Der Schalter/Tresen/die Kasse ist an der niedrigsten Stelle 90 cm hoch.

Es ist eine andere, gleichwertige Kommunikationsmöglichkeit im Sitzen vorhanden.

## Speiseraum

### Frühstücksrestaurant

---



Frühstücksraum



Büffett



Terrasse

---

## Tür 2

Schmalste Durchgangsbreite im Raum: 110 cm.

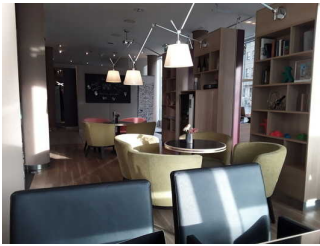
Es sind unterfahrbare Tische (Maximalhöhe 80 cm, Unterfahrbarkeit in einer Höhe von 67 cm und einer Tiefe von 30 cm) vorhanden.

Anzahl: ca. 40 Tisch/Tische.

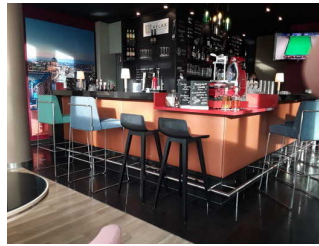
Anmerkungen für den Gast: Büffethöhe: 90 cm

## Bar/Bistro Relax

---



Bar/Bistro Relax

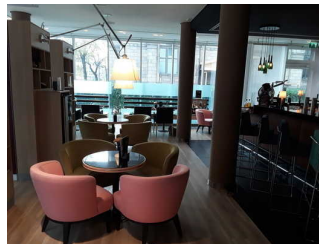


Bar/Bistro Relax

---



Bar/Bistro Relax



Bar/Bistro Relax

---

## Tür 2

Schmalste Durchgangsbreite im Raum: 90 cm.

Es sind unterfahrbare Tische (Maximalhöhe 80 cm, Unterfahrbarkeit in einer Höhe von 67 cm und einer Tiefe von 30 cm) vorhanden.

Anzahl: ca. 12 Tisch/Tische.

Anmerkungen für den Gast: Höhe des Bartresen: 90 cm und 115 cm

## Schlafrum

### Zimmer 602

---



Zimmer 602



Zimmer 602

---

## Tür zum Schlafrum

## Tür

Die Tür ist keine Karussell- oder Rotationstür.

---

Lichte Breite des Durchgangs: 92 cm

Art der Tür / des Durchgangs: Einflügel

Die Tür wird mit eigenem Kraftaufwand geöffnet.

Kleinere Bewegungsfläche vor/hinter der Tür - Breite: 150 cm.

Kleinere Bewegungsfläche vor/hinter der Tür - Tiefe: 140 cm.

Höhe der Türschwelle: 2 cm.

Zimmertyp: Doppelzimmer

Bewegungsfläche vor wesentlichen, immobilen (feststehenden) Einrichtungsgegenständen (z.B. Schrank) - Breite: 150 cm.

Bewegungsfläche vor wesentlichen, immobilen (feststehenden) Einrichtungsgegenständen (z.B. Schrank) - Tiefe: 150 cm.

Schmalster Durchgang im Schlafrum: 150 cm.

Bewegungsfläche links neben dem Bett - Breite: 50 cm.

Bewegungsfläche links neben dem Bett - Tiefe: 200 cm.

Bewegungsfläche rechts neben dem Bett - Breite: 120 cm.

Bewegungsfläche rechts neben dem Bett - Tiefe: 200 cm.

Das Bett ist nicht auf einer Längsseite in seiner gesamten Tiefe und in einer Höhe von mind. 15 cm unterfahrbar.

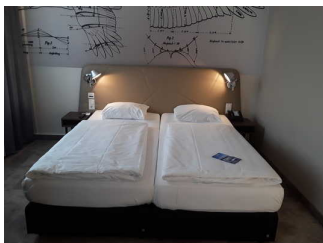
Maximale Höhe der Matratze: 50 cm.

Breite des Bettes: 200 cm.

Anmerkungen für den Gast: Mobiles Zustellbett kann entfernt werden. Betten können flexibel verschoben werden. Die Zimmer 202, 302, 402, 502, 602 und 702 sind laut Betreiber annähernd baugleich.

## Zimmer 601

---



Zimmer 601

---

Tür zum Schlafrum

Tür Zimmer 601

Die Tür ist keine Karussell- oder Rotationstür.

Lichte Breite des Durchgangs: 93 cm

Art der Tür / des Durchgangs: Einflügel

Die Tür wird mit eigenem Kraftaufwand geöffnet.

Kleinere Bewegungsfläche vor/hinter der Tür - Breite: 120 cm.

Kleinere Bewegungsfläche vor/hinter der Tür - Tiefe: 120 cm.

Höhe der Türschwelle: 2 cm.

Zimmertyp: Doppelzimmer

Bewegungsfläche vor wesentlichen, immobilen (feststehenden) Einrichtungsgegenständen (z.B. Schrank) - Breite: 120 cm.

Bewegungsfläche vor wesentlichen, immobilen (feststehenden) Einrichtungsgegenständen (z.B. Schrank) - Tiefe: 120 cm.

Schmalster Durchgang im Schlafräum: 82 cm.

Bewegungsfläche links neben dem Bett - Breite: 100 cm.

Bewegungsfläche links neben dem Bett - Tiefe: 200 cm.

Bewegungsfläche rechts neben dem Bett - Breite: 50 cm.

Bewegungsfläche rechts neben dem Bett - Tiefe: 200 cm.

Das Bett ist nicht auf einer Längsseite in seiner gesamten Tiefe und in einer Höhe von mind. 15 cm unterfahrbar.

Maximale Höhe der Matratze: 50 cm.

Breite des Bettes: 180 cm.

Anmerkungen für den Gast: Laut Betreiber gibt es noch weitere baugleiche Zimmer. Es gibt auch einen Notrufschalter am Bett. • Die Zimmer 201, 301, 401, 501, 601 und 701 sind laut Betreiber annähernd baugleich.

## Sanitärraum

### Bad im Zimmer 602



Bad im Zimmer 602



Bad im Zimmer 602



Bad im Zimmer 602

Tür zum Sanitärraum

## Tür Bad im Zimmer 602

Die Tür ist keine Karussell- oder Rotationstür.

Lichte Breite des Durchgangs: 93 cm

Art der Tür / des Durchgangs: Einflügel

Die Tür wird mit eigenem Kraftaufwand geöffnet.

Kleinere Bewegungsfläche vor/hinter der Tür - Breite: 138 cm.

Kleinere Bewegungsfläche vor/hinter der Tür - Tiefe: 150 cm.

Höhe der Türschwelle: 0 cm.

Die Tür öffnet nach außen.

## WC

Tiefe der WC-Schüssel: 69 cm.

Bewegungsfläche links neben dem WC - Breite: 30 cm.

Bewegungsfläche links neben dem WC - Tiefe: 69 cm.

Bewegungsfläche rechts neben dem WC - Breite: 130 cm.

Bewegungsfläche rechts neben dem WC - Tiefe: 69 cm.

Bewegungsfläche vor dem WC - Breite: 138 cm.

Bewegungsfläche vor dem WC - Tiefe: 150 cm.

Höhe des Toilettensitzes: 46 cm.

Es sind Haltegriffe linksseitig am WC vorhanden.

Höhe des linken Haltegriffes: 66 cm.

Länge des linken Haltegriffes: 30 cm.

Der Haltegriff links vom WC ist nicht hochklappbar.

Es sind Haltegriffe rechtsseitig am WC vorhanden.

Höhe des rechten Haltegriffes: 82 cm.

Länge des rechten Haltegriffes: 85 cm.

Der Haltegriff rechts vom WC ist hochklappbar.

Zwei Haltegriffe rechts und links vorhanden.

Der Abstand zwischen dem linken und rechten Haltegriff beträgt: 77 cm.

## Waschbecken

Bewegungsfläche vor dem Waschbecken - Breite: 138 cm.

Bewegungsfläche vor dem Waschbecken - Tiefe: 150 cm.

Höhe des Waschbeckens (Oberkante vorne): 80 cm.

Das Waschbecken ist unterfahrbar in einer Höhe von 67 cm und einer Tiefe von weniger als 30 cm.

Der Spiegel ist im Stehen und Sitzen einsehbar.

## Dusche

Höhe der Oberkante Duschwanne zum angrenzenden Bodenbereich: 0 cm.

Bewegungsfläche in der Dusche - Breite: 130 cm.

Bewegungsfläche in der Dusche - Tiefe: 120 cm.

Es ist ein Duschsitz vorhanden oder kann bei Bedarf bereitgestellt werden (fest installiert, klappbar, einhängbar oder mobil und stabil).

Es sind Haltegriffe in der Dusche vorhanden.

Die Haltegriffe sind waagerecht.

Höhe der waagerechten Haltegriffe: 83 cm.

Höhe der Duscharmatur: 101 cm.

Es ist ein Alarmauslöser (Schnur, Knopf) vorhanden.

Höhe des Alarmauslösers: 65 cm.

## Bad im Zimmer 601

---



Bad im Zimmer 601



Bad im Zimmer 601



Bad im Zimmer 601

---

## Tür zum Sanitärraum

### Tür Bad im Zimmer 601

Die Tür ist keine Karussell- oder Rotationstür.

Lichte Breite des Durchgangs: 93 cm

Art der Tür / des Durchgangs: Einflügel

Die Tür wird mit eigenem Kraftaufwand geöffnet.

Kleinere Bewegungsfläche vor/hinter der Tür - Breite: 200 cm.

Kleinere Bewegungsfläche vor/hinter der Tür - Tiefe: 120 cm.

Höhe der Türschwelle: 0 cm.

Die Tür öffnet nach außen.

## WC

Tiefe der WC-Schüssel: 69 cm.

Bewegungsfläche links neben dem WC - Breite: 130 cm.

Bewegungsfläche links neben dem WC - Tiefe: 69 cm.

Bewegungsfläche rechts neben dem WC - Breite: 30 cm.

Bewegungsfläche rechts neben dem WC - Tiefe: 69 cm.

Bewegungsfläche vor dem WC - Breite: 150 cm.

Bewegungsfläche vor dem WC - Tiefe: 138 cm.

Höhe des Toilettensitzes: 48 cm.

Es sind Haltegriffe linksseitig am WC vorhanden.

Höhe des linken Haltegriffes: 82 cm.

Länge des linken Haltegriffes: 85 cm.

Der Haltegriff links vom WC ist hochklappbar.

Es sind Haltegriffe rechtsseitig am WC vorhanden.

Höhe des rechten Haltegriffes: 68 cm.

Länge des rechten Haltegriffes: 30 cm.

Der Haltegriff rechts vom WC ist nicht hochklappbar.

Zwei Haltegriffe rechts und links vorhanden.

Der Abstand zwischen dem linken und rechten Haltegriff beträgt: 80 cm.

## Waschbecken

Bewegungsfläche vor dem Waschbecken - Breite: 138 cm.

Bewegungsfläche vor dem Waschbecken - Tiefe: 150 cm.

Höhe des Waschbeckens (Oberkante vorne): 82 cm.

Das Waschbecken ist unterfahrbar in einer Höhe von 67 cm und einer Tiefe von weniger als 30 cm.

Der Spiegel ist im Stehen und Sitzen einsehbar.

## Dusche

Höhe der Oberkante Duschwanne zum angrenzenden Bodenbereich: 0 cm.

Bewegungsfläche in der Dusche - Breite: 130 cm.

Bewegungsfläche in der Dusche - Tiefe: 130 cm.

Es ist ein Duschsitz vorhanden oder kann bei Bedarf bereitgestellt werden (fest installiert, klappbar, einhängbar oder mobil und stabil).

Es sind Haltegriffe in der Dusche vorhanden.

Die Haltegriffe sind waagerecht.

Höhe der waagerechten Haltegriffe: 82 cm.

Höhe der Duscharmatur: 100 cm.

Es ist ein Alarmauslöser (Schnur, Knopf) vorhanden.

Höhe des Alarmauslösers: 86 cm.

## Raum

### Tagungsraum Alpha

---



Tagungsraum Alpha



Tür des  
Tagungsraums Alpha

---

### Tür

#### Tür Tagungsraum Alpha

Die Tür ist keine Karussell- oder Rotationstür.

Lichte Breite des Durchgangs: 101 cm

Art der Tür / des Durchgangs: Einflügel

Die Tür wird mit eigenem Kraftaufwand geöffnet.

Kleinere Bewegungsfläche vor/hinter der Tür - Breite: 184 cm.

Kleinere Bewegungsfläche vor/hinter der Tür - Tiefe: 300 cm.

Höhe der Türschwelle: 0 cm.

Größe des Raumes - Breite: 3,50 m.

Größe des Raumes - Tiefe: 4,00 m.

Schmalste Durchgangsbreite des Raumes: 200 cm.

Es sind Sitzgelegenheiten vorhanden.

### Foyer Tagungsbereich

## Tür 2

Größe des Raumes - Breite: 7,00 m.

Größe des Raumes - Tiefe: 7,00 m.

Schmalste Durchgangsbreite des Raumes: 120 cm.

Es sind keine Sitzgelegenheiten vorhanden.

## Tagungsräume Beta und Gamma

---



Tagungsraum Beta/  
Gamma

---

## Tür

### Türen zu den Tagungsräumen Beta und Gamma

Die Tür ist keine Karussell- oder Rotationstür.

Lichte Breite des Durchgangs: 102 cm

Art der Tür / des Durchgangs: Einflügel

Die Tür wird mit eigenem Kraftaufwand geöffnet.

Kleinere Bewegungsfläche vor/hinter der Tür - Breite: 200 cm.

Kleinere Bewegungsfläche vor/hinter der Tür - Tiefe: 200 cm.

Höhe der Türschwelle: 0 cm.

Größe des Raumes - Breite: 8,00 m.

Größe des Raumes - Tiefe: 8,00 m.

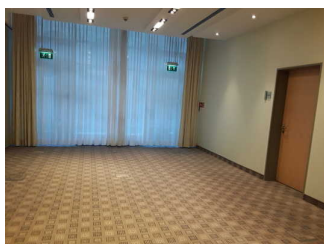
Schmalste Durchgangsbreite des Raumes: 200 cm.

Es sind Sitzgelegenheiten vorhanden.

Anmerkungen für den Gast: Tagungsräume Beta und Gamma waren zum Erhebungszeitpunkt zusammengelegt, können aber geteilt werden.

## Tagungsraum Tangens

---



Tagungsraum  
Tangens

## Tür

### Tür Tagungsraum Tangens

Die Tür ist keine Karussell- oder Rotationstür.

Lichte Breite des Durchgangs: 104 cm

Art der Tür / des Durchgangs: Einflügel

Die Tür wird mit eigenem Kraftaufwand geöffnet.

Kleinere Bewegungsfläche vor/hinter der Tür - Breite: 130 cm.

Kleinere Bewegungsfläche vor/hinter der Tür - Tiefe: 200 cm.

Höhe der Türschwelle: 0 cm.

Größe des Raumes - Breite: 5,00 m.

Größe des Raumes - Tiefe: 8,00 m.

Schmalste Durchgangsbreite des Raumes: 200 cm.

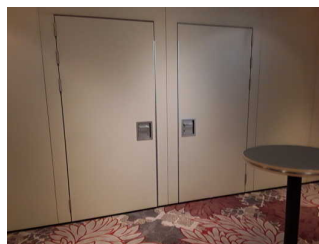
Es sind keine Sitzgelegenheiten vorhanden.

### Tagungsräume Sinus/Cosinus

---



Tür Tagungsraum  
Sinus



Türen Tagungsraum  
Cosinus



Türen  
Tagungsräume  
Cosinus und  
Tangens

---

## Tür

### Türen zu den Tagungsräumen Sinus/Cosinus

Die Tür ist keine Karussell- oder Rotationstür.

Lichte Breite des Durchgangs: 102 cm

Art der Tür / des Durchgangs: Einflügel

Die Tür wird mit eigenem Kraftaufwand geöffnet.

Kleinere Bewegungsfläche vor/hinter der Tür - Breite: 200 cm.

Kleinere Bewegungsfläche vor/hinter der Tür - Tiefe: 130 cm.

Höhe der Türschwelle: 0 cm.

Anmerkungen für den Gast: Die Bewegungsfläche vor bzw. hinter der Tür des Tagungsraum Cosinus beträgt mindestens 200 cm x 200 cm

Größe des Raumes - Breite: 10,00 m.

Größe des Raumes - Tiefe: 8,00 m.

Schmalste Durchgangsbreite des Raumes: 200 cm.

Es sind keine Sitzgelegenheiten vorhanden.

Anmerkungen für den Gast: Tagungsräume können flexibel getrennt und zusammen gelegt werden.

## Lobby

---



Lobby

---

## Tür 4

Größe des Raumes - Breite: 800 m.

Größe des Raumes - Tiefe: 800 m.

Schmalste Durchgangsbreite des Raumes: 200 cm.

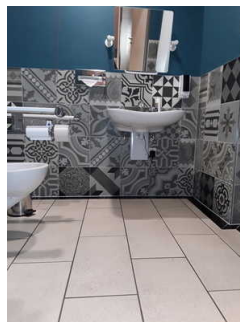
Es sind keine Sitzgelegenheiten vorhanden.

## Öffentliches WC im Erdgeschoss

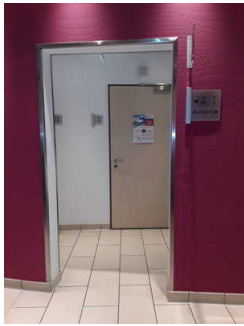
---



Öffentliches WC im Erdgeschoss



Öffentliches WC im Erdgeschoss



Öffentliches WC im  
Erdgeschoss

---

## Tür zum öffentlichen WC

Die Tür ist keine Karussell- oder Rotationstür.

Lichte Breite des Durchgangs: 92 cm

Art der Tür / des Durchgangs: Einflügel

Die Tür wird mit eigenem Kraftaufwand geöffnet.

Kleinere Bewegungsfläche vor/hinter der Tür - Breite: 145 cm.

Kleinere Bewegungsfläche vor/hinter der Tür - Tiefe: 145 cm.

Höhe der Türschwelle: 0 cm.

Die Tür öffnet nach außen.

Die WC-Tür ist ohne Schlüssel zu öffnen.

## WC

Es ist ein Unisex WC (Damen/Herren).

Es ist ein WC für Menschen mit Behinderung vorhanden.

Tiefe der WC-Schüssel: 70 cm.

Die Bewegungsfläche links vom WC ist 81 cm breit.

Die Bewegungsfläche links vom WC ist 70 cm tief.

Die Bewegungsfläche rechts vom WC ist 75 cm breit.

Die Bewegungsfläche rechts vom WC ist 70 cm tief.

Die Bewegungsfläche vor dem WC ist 135 cm breit.

Die Bewegungsfläche vor dem WC ist 135 cm tief.

Der Toilettensitz ist 45 cm hoch. (ohne Deckel gemessen)

Es gibt links vom WC Haltegriffe.

Höhe des linken Haltegriffs: 77 cm

Länge des linken Haltegriffs: 85 cm

Der linke Haltegriff ist hochklappbar.

Es gibt rechts vom WC Haltegriffe.

Höhe des rechten Haltegriffs: 77 cm

Länge des rechten Haltegriffs: 85 cm

Der rechte Haltegriff ist nicht hochklappbar.

Es gibt zwei Haltegriffe rechts und links.

Abstand zwischen den Haltegriffen: 73 cm

Anmerkungen zum WC: Rechte Bewegungsfläche nicht anfahrbar. 50 cm

## Waschbecken

Die Bewegungsfläche vor dem Waschbecken ist 135 cm breit.

Die Bewegungsfläche vor dem Waschbecken ist 135 cm tief.

Höhe des Waschbeckens: 82 cm

Das Waschbecken ist unterfahrbar in einer Höhe von 67 cm und einer Tiefe von 30 cm oder mehr.

Der Spiegel über dem Waschbecken ist im Stehen und Sitzen einsehbar.

Anmerkungen für den Gast: Wickeltisch für Kinder vorhanden.

## Alarm / Hilfsmittel - Erstgespräch

Assistenzhunde (Begleithunde, Blindenführhunde etc.) dürfen in alle relevanten Bereiche/Räume des Betriebes/Angebotes mitgebracht werden.

Anmerkungen für den Gast: Hilfsmittel wie Rollstuhl, Rollator können auf Anfrage über externe Dienstleister angeboten werden.

## Weg außen



Weg außen

Breite des Weges: 200 cm

Der Weg ist von der Oberflächenbeschaffenheit her erschütterungsarm und leicht begeh- und befahrbar (z.B. Asphalt, engfugige Platten, etc.).

Maximale Längsneigung des Weges: 2 %

Maximale Längsneigung über eine Strecke von 2 m.

## Treppenhaus

---



Treppenhaus

---

Vorhandene Schwellen/Stufen: 120

Höhe der Schwelle/Stufe: 18 cm

Die Treppe hat gerade Läufe.

Die Treppe hat beidseitige Handläufe.

Anmerkungen für den Gast: Pro Geschoss sind ca. 20 Stufen zu gehen.

## Aufzüge

---



Aufzug



Aufzug

---

Breite der Bewegungsfläche vor der Einstieg: 200 cm

Tiefe der Bewegungsfläche vor der Einstieg: 200 cm

Lichte Durchgangsbreite der Aufzugtür: 88 cm

Kabinengröße innen - Breite: 110 cm

Kabinengröße innen - Tiefe: 217 cm

Breite der Bewegungsfläche beim Ausstieg: 200 cm

Tiefe der Bewegungsfläche beim Ausstieg: 200 cm

Die Bedienelemente sind nicht auf einem horizontalen Bedientableau angeordnet.

Die Bedienelemente / Befehlsgeber sind wie folgt angeordnet:

Höchste Stelle der Befehlsgeber: 120 cm

Tiefste Stelle der Befehlsgeber: 90 cm

Der waagerechte Abstand von der Ecke des Fahrkorbs bis zum ersten Befehlsgeber (mittig) ist: 30 cm

## Flur/Weg/Gang innen

### Flur auf der 6. Etage

---



Flur 6. Etage

---

Länge (Flur/Weg/Gang): 14 m

Mindestbreite des Flurs/Weges/Ganges: 100 cm

Durchgang vorhanden und mindestens 88 cm breit.

### Flur im 1. Untergeschoss (Tiefgarage/Aufzüge)

---



---

Länge (Flur/Weg/Gang): 4 m

Mindestbreite des Flurs/Weges/Ganges: 90 cm

Durchgang vorhanden und mindestens 88 cm breit.

Anmerkungen für den Gast: Türen auf dem Weg öffnen automatisch (Bewegungsmelder).

## Weg innen zwischen Rezeption und Frühstücksrestaurant/ Tagungsbereich/Öffentliches WC (Erdgeschoss)

Länge (Flur/Weg/Gang): 10 m

Mindestbreite des Flurs/Weges/Ganges: 150 cm

Kein Durchgang vorhanden.

## Tür

### Tür in der Lobby zum Treppenhaus

Die Tür ist keine Karussell- oder Rotationstür.

Lichte Breite des Durchgangs: 104 cm

Art der Tür / des Durchgangs: Einflügel

Die Tür wird mit eigenem Kraftaufwand geöffnet.

Kleinere Bewegungsfläche vor/hinter der Tür - Breite: 210 cm.

Kleinere Bewegungsfläche vor/hinter der Tür - Tiefe: 235 cm.

Höhe der Türschwelle: 0 cm.

### Türen zwischen Tiefgarage und Aufzügen

Die Tür ist keine Karussell- oder Rotationstür.

Lichte Breite des Durchgangs: 90 cm

Art der Tür / des Durchgangs: Einflügel

Die Tür wird ohne eigenen Kraftaufwand (Drücker, Lichtschranke, Bewegungsmelder etc.) geöffnet.

Kleinere Bewegungsfläche vor/hinter der Tür - Breite: 150 cm.

Kleinere Bewegungsfläche vor/hinter der Tür - Tiefe: 150 cm.

Höhe der Türschwelle: 0 cm.

## Rotationstür



Rotationstür



Rotationstür

Die Tür ist eine Karussell- oder Rotationstür.

Lichte Breite des Durchgangs: 90 cm

Art der Tür / des Durchgangs: Sonstige

Die Tür wird mit eigenem Kraftaufwand geöffnet.

Kleinere Bewegungsfläche vor/hinter der Tür - Breite: 200 cm.

Kleinere Bewegungsfläche vor/hinter der Tür - Tiefe: 200 cm.

Höhe der Türschwelle: 0 cm.