

H´Otello K´80 Berlin

Knesebeckstr. 80
10623 Berlin

Tel: +49 30 680731 0
Fax:

reservierung@hotello.de
<http://www.hotello.de/k80-berlin/>

Informationen für Menschen mit Hörbehinderung und gehörlose Menschen

Die Informationen zur Barrierefreiheit wurden am 17. Oktober 2017 im Rahmen des Systems "Reisen für Alle" erhoben und sind geprüft.

Detailinformationen zu Treppen, Aufzügen / Treppenliften, Rampen, Automaten und speziellen Türen auf dem Weg zu einzelnen Bereichen finden Sie in der entsprechenden Kategorie.

Fotos zur Einrichtung



Zimmeransicht © H
´Otello K´80 Berlin

Teilbereiche (für Angebotsbogen)

Eingang zum Hotel

Zugehörige Modulbögen: [Eingangsbereich](#), [Weg außen](#)

Rezeption

Zugehörige Modulbögen: [Rezeption](#) , [Flur/Weg/Gang zwischen Eingang/Rezeption und Aufzug und Restaurant](#)

Zimmer 204

Zugehörige Modulbögen: [Schlafraum 204](#), [Sanitärraum 204](#), [Treppenhaus](#), [Aufzug](#), [Flur zwischen Aufzug und den Zimmern](#), [2 Türen zum Treppenhaus](#)

Zimmer 603

Zugehörige Modulbögen: [Schlafraum 603](#), [Sanitärraum 603](#), [Treppenhaus](#), [Aufzug](#), [Flur zwischen Aufzug und den Zimmern](#), [2 Türen zum Treppenhaus](#)

Öffentliches WC für Menschen mit Behinderungen im UG

Zugehörige Modulbögen: Öffentliches WC für Menschen mit Behinderung im UG, Treppenhaus, Aufzug, Flur/Weg zwischen Aufzug und öffentlichen WC für Menschen mit Behinderungen und Spa im UG, 2 Türen zum Treppenhaus

Spa

Zugehörige Modulbögen: Spa Eingangsbereich, Saunabereich, Fitnessraum, Sauna, 2 Umkleidekabinen, Treppenhaus, Aufzug, Flur/Weg zwischen Aufzug und öffentlichen WC für Menschen mit Behinderungen und Spa im UG, 2 Türen zum Treppenhaus

Restaurant / Frühstücksraum

Zugehörige Modulbögen: Terrasse vom Restaurant, Frühstücksraum /Restaurant Grey's, Flur/Weg/Gang zwischen Eingang/Rezeption und Aufzug und Restaurant

Technische Hilfsmittel

Zugehörige Modulbögen: Technische Hilfsmittel

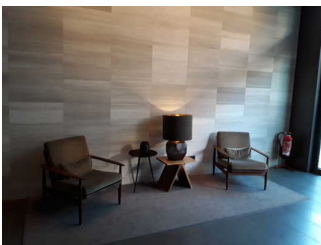
Terrasse vom Restaurant



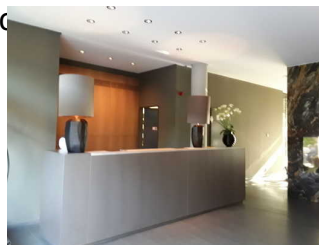
Terrasse

Auf der Terrasse gibt es drei Sitzbereiche mit je einem Sofa und zwei Stühlen sowie einem niedrigen Tisch. Der Boden ist gut befahr- und begehbar.

Rezeption



Kommunikationsmöglichkeit
im Sitzen

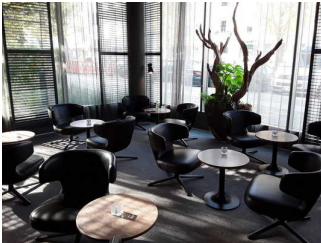


Rezeption

Der Schalter/Tresen/die Kasse ist hell ausgeleuchtet.

Das Kassendisplay/die Preisangabe an der Kasse ist nicht gut erkennbar (z.B. groß oder schwenkbar).

Frühstücksraum /Restaurant Grey's



Es gibt Tische mit heller und blendfreier Beleuchtung.

Anzahl: 15 Tisch/Tische.

Es sind Tische vorhanden, an denen keine Lampen stehen oder hängen, die das Gesichtsfeld bzw. den Blickkontakt stören.

Anzahl: 15 Tisch/Tische.

Es gibt Sitzbereiche mit geringen Umgebungsgläuschen.

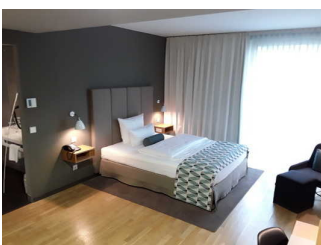
Anzahl: 4 Tisch/Tische.

Es gibt eine elektroakustische Beschallung an Tischen mit geringen Umgebungsgläuschen. Diese ist abschaltbar/regelbar.

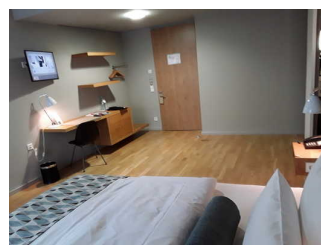
Anmerkungen für den Gast: Frühstücksbuffet ist 85 cm hoch.

Schlafräum

Schlafräum 204



Zimmer 204



Zimmer 204

Zimmertyp: Doppelzimmer

Der Schlafräum ist hell und blendfrei gestaltet.

Es ist mindestens eine frei verfügbare Steckdose in der Nähe des Bettes vorhanden.

Das Klingeln des Telefons ist nicht eindeutig durch ein Blinksignal wahrnehmbar.

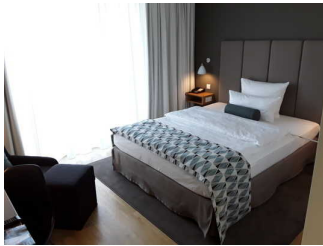
Es ist ein Fernseher mit Videotext vorhanden oder kann bei Bedarf gestellt werden.

Das Klingeln oder Anklopfen an die Zimmertür wird nicht durch ein Blinksignal angezeigt, welches in allen Räumen wahrgenommen werden kann.

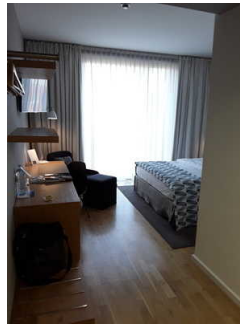
Es stehen W-LAN, Fax oder eine andere technische Möglichkeit zur Kommunikation mit dem Servicepersonal kostenfrei zur Verfügung oder sind auf Anfrage bereitstellbar.

Anmerkungen für den Gast: Laut Betreiber gibt es noch ein weiteres baugleiches Zimmer.

Schlafräum 603



Zimmer 603



Zimmer 603

Zimmertyp: Doppelzimmer

Der Schlafräum ist hell und blendfrei gestaltet.

Es ist mindestens eine frei verfügbare Steckdose in der Nähe des Bettes vorhanden.

Das Klingeln des Telefons ist nicht eindeutig durch ein Blinksignal wahrnehmbar.

Es ist ein Fernseher mit Videotext vorhanden oder kann bei Bedarf gestellt werden.

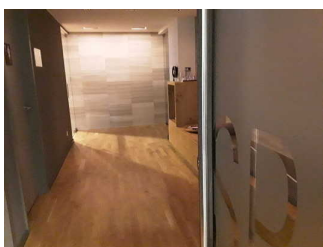
Das Klingeln oder Anklopfen an die Zimmertür wird nicht durch ein Blinksignal angezeigt, welches in allen Räumen wahrgenommen werden kann.

Es stehen W-LAN, Fax oder eine andere technische Möglichkeit zur Kommunikation mit dem Servicepersonal kostenfrei zur Verfügung oder sind auf Anfrage bereitstellbar.

Anmerkungen für den Gast: Laut Betreiber gibt es noch 6 weitere baugleiche Zimmer. Es gibt auch einen Notrufschalter am Bett.

Raum

Spa Eingangsbereich



Spa
Eingangsbereich

Der Raum ist nicht beleuchtet.

Saunabereich



Saunabereich



Ruheraum



Dusche

Der Raum ist nicht beleuchtet.

Anmerkungen für den Gast: Im Saunabereich ist ein Ruheraum mit zwei Liegen 55 cm Höhe. Es ist neben der Saunakabine eine Dusche vorhanden. Bewegungsfläche 110 cm x 230 cm. Haltegriffe gibt es nicht.

Fitnessraum



Der Raum ist beleuchtet.

2 Umkleidekabinen



Umkleidekabine mit
WC und Dusche

In der Umkleide gibt es auch ein WC und eine Dusche, diese sind jedoch nicht für Menschen mit Behinderungen konzipiert.

Technische Hilfsmittel

Es gibt keinen Alarm.

Aufzug



Ein abgehender Notruf im Aufzug wird akustisch bestätigt.