

H´Otello K´80 Berlin

Knesebeckstr. 80
10623 Berlin

Tel: +49 30 680731 0
Fax:

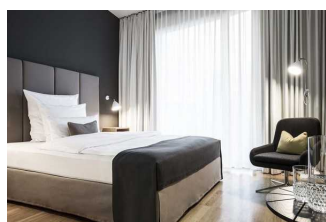
reservierung@hotello.de
<http://www.hotello.de/k80-berlin/>

Informationen für Menschen mit Sehbehinderung und blinde Menschen

Die Informationen zur Barrierefreiheit wurden am 17. Oktober 2017 im Rahmen des Systems "Reisen für Alle" erhoben und sind geprüft.

Detailinformationen zu Treppen, Aufzügen / Treppenliften, Rampen, Automaten und speziellen Türen auf dem Weg zu einzelnen Bereichen finden Sie in der entsprechenden Kategorie.

Fotos zur Einrichtung



Zimmeransicht © H
´Otello K´80 Berlin

Teilbereiche (für Angebotsbogen)

Eingang zum Hotel

Zugehörige Modulbögen: [Eingangsbereich](#), [Weg außen](#)

Rezeption

Zugehörige Modulbögen: [Rezeption](#), [Flur/Weg/Gang zwischen Eingang/Rezeption und Aufzug und Restaurant](#)

Zimmer 204

Zugehörige Modulbögen: [Schlafraum 204](#), [Sanitärraum 204](#), [Treppenhaus](#), [Aufzug](#), [Flur zwischen Aufzug und den Zimmern](#), [2 Türen zum Treppenhaus](#)

Zimmer 603

Zugehörige Modulbögen: [Schlafraum 603](#), [Sanitärraum 603](#), [Treppenhaus](#), [Aufzug](#), [Flur zwischen Aufzug und den Zimmern](#), [2 Türen zum Treppenhaus](#)

Öffentliches WC für Menschen mit Behinderungen im UG

Zugehörige Modulbögen: Öffentliches WC für Menschen mit Behinderung im UG, Treppenhaus, Aufzug, Flur/Weg zwischen Aufzug und öffentlichen WC für Menschen mit Behinderungen und Spa im UG, 2 Türen zum Treppenhaus

Spa

Zugehörige Modulbögen: Spa Eingangsbereich, Saunabereich, Fitnessraum, Sauna, 2 Umkleidekabinen, Treppenhaus, Aufzug, Flur/Weg zwischen Aufzug und öffentlichen WC für Menschen mit Behinderungen und Spa im UG, 2 Türen zum Treppenhaus

Restaurant / Frühstücksraum

Zugehörige Modulbögen: Terrasse vom Restaurant, Frühstücksraum /Restaurant Grey's, Flur/Weg/Gang zwischen Eingang/Rezeption und Aufzug und Restaurant

Technische Hilfsmittel

Zugehörige Modulbögen: Technische Hilfsmittel

Terrasse vom Restaurant



Terrasse

Auf der Terrasse gibt es drei Sitzbereiche mit je einem Sofa und zwei Stühlen sowie einem niedrigen Tisch. Der Boden ist gut befahr- und begehbar.

Eingangsbereich



Eingang zum Hotel



Eingangstür von innen

Der Eingangsbereich ist nicht visuell kontrastreich zur Umgebung abgesetzt.

Der Eingangsbereich ist bei künstlicher Beleuchtung hell und blendfrei ausgeleuchtet.

Der Eingangsbereich ist durch einen taktil wahrnehmbaren Bodenbelagswechsel erkennbar.

Eingangstür

Tür

Die Tür ist keine Karussell- oder Rotationstür.

Art der Tür / des Durchgangs: Sonstige

Die Tür wird ohne eigenen Kraftaufwand (Drücker, Lichtschranke, Bewegungsmelder etc.) geöffnet.

Die Tür bzw. der Türrahmen ist nicht visuell kontrastreich zur Umgebung abgesetzt.

Glastüren sind nicht mit Sicherheitsmarkierungen gekennzeichnet.

Rezeption



Kommunikationsmöglichkeit
im Sitzen



Rezeption

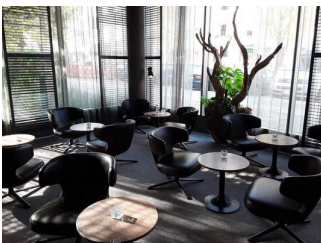
Der Schalter/Tresen/die Kasse ist hell ausgeleuchtet.

Die Gehbahn von der Eingangstür zum Schalter/Tresen/zur Kasse ist nicht mit visuell kontrastreichen Markierungen (z.B. Teppich) gekennzeichnet.

Die Gehbahn von der Eingangstür zum Schalter/Tresen/zur Kasse ist nicht mit taktil kontrastreichen Markierungen (z.B. Bodenindikatoren) gekennzeichnet.

Das Kassendisplay/die Preisangabe an der Kasse ist nicht gut erkennbar (z.B. groß oder schwenkbar).

Frühstücksraum /Restaurant Grey's



Tür

Eingangstür zum Restaurant von der Knesebeckstr.

Die Tür ist keine Karussell- oder Rotationstür.

Art der Tür / des Durchgangs: Einflügel

Die Tür wird mit eigenem Kraftaufwand geöffnet.

Die Tür bzw. der Türrahmen ist visuell kontrastreich zur Umgebung abgesetzt.

Glastüren sind nicht mit Sicherheitsmarkierungen gekennzeichnet.

Bedienelemente

Die Bedienelemente sind visuell kontrastreich gestaltet.

Die Bedienelemente sind taktil erfassbar.

Es sind keine Hindernisse, z.B. in den Raum ragende Gegenstände vorhanden.

Speisekarte

Die Schrift der Speisekarte ist schnörkellos und kontrastreich gestaltet.

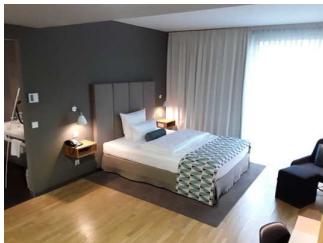
Es ist keine Speisekarte in Großschrift vorhanden.

Es ist keine Speisekarte in Brailleschrift oder auf einer barrierefreien Internetseite verfügbar.

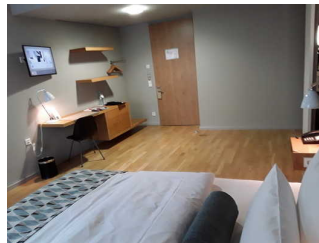
Anmerkungen für den Gast: Frühstücksbuffet ist 85 cm hoch.

Schlafräum

Schlafräum 204



Zimmer 204



Zimmer 204

Tür zum Schlafräum

Tür

Die Tür ist keine Karussell- oder Rotationstür.

Art der Tür / des Durchgangs: Einflügel

Die Tür wird mit eigenem Kraftaufwand geöffnet.

Die Tür bzw. der Türrahmen ist visuell kontrastreich zur Umgebung abgesetzt.

Bedienelemente

Die Bedienelemente sind visuell kontrastreich gestaltet.

Die Bedienelemente sind taktil erfassbar.

Zimmertyp: Doppelzimmer

Der Schlafräum ist hell und blendfrei gestaltet.

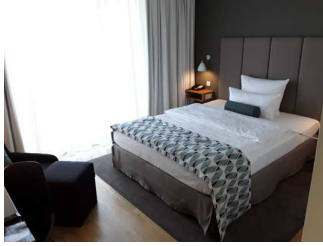
Es sind keine Hindernisse, z.B. in den Raum ragende Gegenstände, vorhanden.

Bedienelemente sind nicht visuell kontrastreich gestaltet.

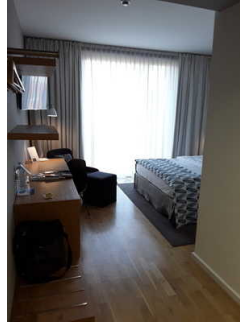
Bedienelemente sind taktil erfassbar.

Anmerkungen für den Gast: Laut Betreiber gibt es noch ein weiteres baugleiches Zimmer.

Schlafräum 603



Zimmer 603



Zimmer 603

Tür zum Schlafräum

Tür Zimmer 603

Die Tür ist keine Karussell- oder Rotationstür.

Art der Tür / des Durchgangs: Einflügel

Die Tür wird mit eigenem Kraftaufwand geöffnet.

Die Tür bzw. der Türrahmen ist visuell kontrastreich zur Umgebung abgesetzt.

Bedienelemente

Die Bedienelemente sind visuell kontrastreich gestaltet.

Die Bedienelemente sind taktil erfassbar.

Zimmertyp: Doppelzimmer

Der Schlafräum ist hell und blendfrei gestaltet.

Es sind keine Hindernisse, z.B. in den Raum ragende Gegenstände, vorhanden.

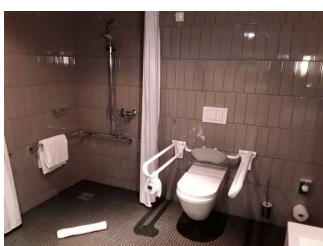
Bedienelemente sind visuell kontrastreich gestaltet.

Bedienelemente sind taktil erfassbar.

Anmerkungen für den Gast: Laut Betreiber gibt es noch 6 weitere baugleiche Zimmer. Es gibt auch einen Notrufschalter am Bett.

Sanitärraum

Sanitärraum 204



Bad Zimmer 204



Bad Zimmer 204



Bad Zimmer 204



Bad Zimmer 204

Tür zum Sanitärraum

Schiebetür in's Bad 204

Die Tür ist keine Karussell- oder Rotationstür.

Art der Tür / des Durchgangs: Sonstige

Die Tür wird mit eigenem Kraftaufwand geöffnet.

Die Tür bzw. der Türrahmen ist visuell kontrastreich zur Umgebung abgesetzt.

Bedienelemente

Die Bedienelemente sind visuell kontrastreich gestaltet.

Die Bedienelemente sind taktil erfassbar.

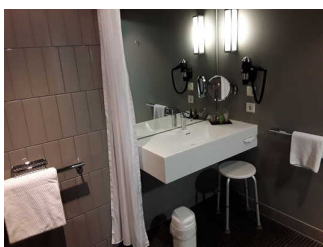
Sanitärraum 603



Bad Zimmer 603



Bad Zimmer 603



Bad Zimmer 603



Bad Zimmer 603

Tür zum Sanitärraum

Tür

Die Tür ist keine Karussell- oder Rotationstür.

Art der Tür / des Durchgangs: Sonstige

Die Tür wird mit eigenem Kraftaufwand geöffnet.

Die Tür bzw. der Türrahmen ist visuell kontrastreich zur Umgebung abgesetzt.

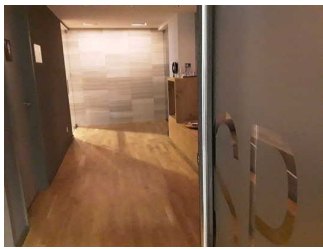
Bedienelemente

Die Bedienelemente sind visuell kontrastreich gestaltet.

Die Bedienelemente sind taktil erfassbar.

Raum

Spa Eingangsbereich



Spa
Eingangsbereich

Tür

Tür zum Spabereich

Die Tür ist keine Karussell- oder Rotationstür.

Art der Tür / des Durchgangs: Einflügel

Die Tür wird mit eigenem Kraftaufwand geöffnet.

Die Tür bzw. der Türrahmen ist visuell kontrastreich zur Umgebung abgesetzt.

Bedienelemente

Die Bedienelemente sind visuell kontrastreich gestaltet.

Die Bedienelemente sind taktil erfassbar.

Der Raum ist nicht beleuchtet.

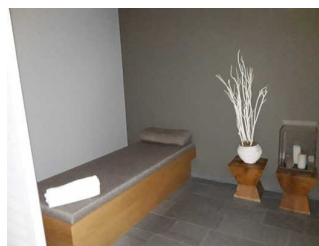
Es sind keine Hindernisse, z.B. in den Weg ragende Gegenstände, vorhanden.

Die Wand kann nicht als Orientierungsleitlinie genutzt werden.

Saunabereich



Saunabereich



Ruheraum



Dusche

Tür

Tür zum Saunabereich

Die Tür ist keine Karussell- oder Rotationstür.

Art der Tür / des Durchgangs: Einflügel

Die Tür wird mit eigenem Kraftaufwand geöffnet.

Die Tür bzw. der Türrahmen ist nicht visuell kontrastreich zur Umgebung abgesetzt.

Glastüren sind (ganz oder teilweise) mit Sicherheitsmarkierungen gekennzeichnet.

Bedienelemente

Die Bedienelemente sind visuell kontrastreich gestaltet.

Die Bedienelemente sind taktil erfassbar.

Der Raum ist nicht beleuchtet.

Es sind keine Hindernisse, z.B. in den Weg ragende Gegenstände, vorhanden.

Die Wand kann nicht als Orientierungsleitlinie genutzt werden.

Anmerkungen für den Gast: Im Saunabereich ist ein Ruheraum mit zwei Liegen 55 cm Höhe. Es ist neben der Saunakabine eine Dusche vorhanden. Bewegungsfläche 110 cm x 230 cm. Haltegriffe gibt es nicht.

Fitnessraum



Tür 2

Der Raum ist beleuchtet.

Es sind keine Hindernisse, z.B. in den Weg ragende Gegenstände, vorhanden.

Die Wand kann nicht als Orientierungsleitlinie genutzt werden.

Sauna



Tür

Saunatür

Die Tür ist keine Karussell- oder Rotationstür.

Art der Tür / des Durchgangs: Einflügel

Die Tür wird mit eigenem Kraftaufwand geöffnet.

Die Tür bzw. der Türrahmen ist nicht visuell kontrastreich zur Umgebung abgesetzt.

Glastüren sind nicht mit Sicherheitsmarkierungen gekennzeichnet.

Es sind keine Kleiderhaken in der Nähe der Saunatür vorhanden.

Öffentliches WC für Menschen mit Behinderung im UG



Tür zum öffentl. WC
für Menschen mit
Behinderung

Tür

Die Tür ist eine Karussell- oder Rotationstür. Die Tür ist keine Karussell- oder Rotationstür.

Art der Tür / des Durchgangs: Einflügel

Die Tür wird mit eigenem Kraftaufwand geöffnet. Die Tür wird ohne eigenen Kraftaufwand (Drücker, Lichtschranke, Bewegungsmelder etc.) geöffnet.

Die Tür bzw. der Türrahmen ist nicht visuell kontrastreich zur Umgebung abgesetzt.

Bedienelemente

Die Bedienelemente sind visuell kontrastreich gestaltet.

Die Bedienelemente sind taktil erfassbar.

2 Umkleidekabinen



Umkleidekabine mit
WC und Dusche

Tür

Tür zur Umkleide und Sanitärraum

Die Tür ist eine Karussell- oder Rotationstür. Die Tür ist keine Karussell- oder Rotationstür.

Art der Tür / des Durchgangs: Einflügel

Die Tür wird mit eigenem Kraftaufwand geöffnet.

Die Tür bzw. der Türrahmen ist nicht visuell kontrastreich zur Umgebung abgesetzt.

Bedienelemente

Die Bedienelemente sind visuell kontrastreich gestaltet.

Die Bedienelemente sind taktil erfassbar.

In der Umkleide gibt es auch ein WC und eine Dusche, diese sind jedoch nicht für Menschen mit Behinderungen konzipiert.

Technische Hilfsmittel

Assistenzhunde dürfen nicht mitgebracht werden.

Weg außen



Weg vor dem
Hoteleingang

Breite des Weges: 200 cm

Länge des Weges: 10 m

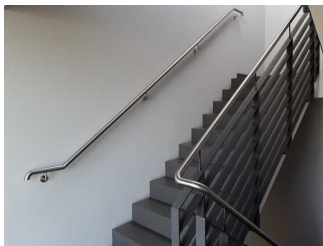
Gehwegbegrenzung taktil erfassbar.

Es gibt keine visuell kontrastreichen Bodenindikatoren (z.B. Leitstreifen).

Es gibt keine taktil erfassbaren Bodenindikatoren (z.B. Leitstreifen).

Schwelle/Stufe/Treppe

Treppenhaus



Treppenhaus

Vorhandene Schwellen/Stufen: 19900

Höhe der Schwelle/Stufe: 18,5 cm

Die Treppe hat gerade Läufe.

Die Treppe hat beidseitige Handläufe.

Die Handläufe werden am Anfang und am Ende der Treppenläufe mehr als 28 cm waagrecht weitergeführt.

Es sind keine taktilen Informationen zum Stockwerk am Anfang und am Ende der Treppenläufe vorhanden.

Es sind keine kontrastreichen Stufenflächen vorhanden.

Es besteht kein visueller Kontrast zwischen dem Fußbodenbelag und Treppenauf- oder abgängen.

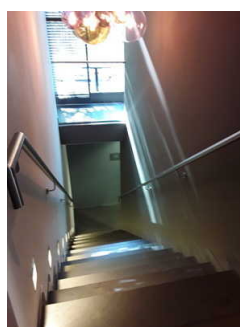
Es besteht kein taktiler Kontrast zwischen dem Fußbodenbelag und Treppenauf- oder abgängen.

Die Treppe ist hell und blendfrei ausgeleuchtet.

Treppe vom Restaurant zum WC



Treppen zum Restaurant



Treppen zu den WCs

Vorhandene Schwellen/Stufen: 18

Höhe der Schwelle/Stufe: 19 cm

Die Treppe hat gerade Läufe.

Die Treppe hat beidseitige Handläufe.

Die Handläufe werden am Anfang und am Ende der Treppenläufe nicht weitergeführt.

Es sind keine taktilen Informationen zum Stockwerk am Anfang und am Ende der Treppenläufe vorhanden.

Es sind keine kontrastreichen Stufenflächen vorhanden.

Es besteht kein visueller Kontrast zwischen dem Fußbodenbelag und Treppenauf- oder abgängen.

Es besteht kein taktiler Kontrast zwischen dem Fußbodenbelag und Treppenauf- oder abgängen.

Die Treppe ist nicht hell und blendfrei ausgeleuchtet.

Aufzug



Der Aufzug ist hell und blendfrei ausgeleuchtet.

Die Bedienelemente sind nicht auf einem horizontalen Bedientableau angeordnet.

Die Bedienelemente bzw. die Beschilderung sind nicht visuell kontrastreich gestaltet.

Die Bedienelemente bzw. die Beschilderung sind/ist taktil erfassbar.

Beschilderung nicht in Brailleschrift vorhanden.

Die Halteposition wird nicht durch Sprache angesagt.

Die Etagennummern sind in der Türleibung oder im Türrahmen nicht taktil erfassbar.

Flur/Weg/Gang innen

Flur zwischen Aufzug und den Zimmern



Der Flur/Weg/Gang ist hell und blendfrei ausgeleuchtet.

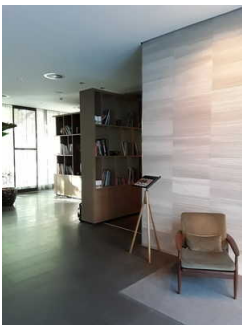
Es sind keine Hindernisse vorhanden.

Es sind keine Stufen im Wegeverlauf vorhanden.

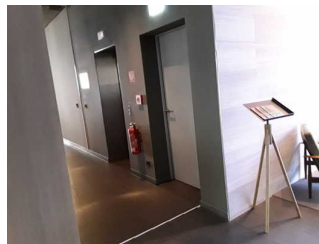
Die Gehbahn im Flur/Weg/Gang ist visuell kontrastreich zur Umgebung abgesetzt.

Die Gehbahn ist weder mit taktil erfassbaren Markierungen gekennzeichnet, noch kann die Wand als Orientierungsleitlinie genutzt werden, noch können andere bauliche Elemente als Orientierung genutzt werden.

Flur/Weg/Gang zwischen Eingang/Rezeption und Aufzug und Restaurant



Weg zwischen Eingang und Aufzug



Weg vor dem Aufzug



Weg zum Restaurant

Länge (Flur/Weg/Gang): 9 m

Der Flur/Weg/Gang ist hell und blendfrei ausgeleuchtet.

Es sind keine Hindernisse vorhanden.

Es sind keine Stufen im Wegeverlauf vorhanden.

Die Gehbahn im Flur/Weg/Gang ist nicht visuell kontrastreich zur Umgebung abgesetzt.

Die Gehbahn ist weder mit taktil erfassbaren Markierungen gekennzeichnet, noch kann die Wand als Orientierungsleitlinie genutzt werden, noch können andere bauliche Elemente als Orientierung genutzt werden.

Anmerkungen für den Gast: Weglänge: 9 m zwischen Rezeption und Aufzug, 7 m zwischen Aufzug und Restaurant

Flur/Weg zwischen Aufzug und öffentlichen WC für Menschen mit Behinderungen und Spa im UG



Länge (Flur/Weg/Gang): 5 m

Der Flur/Weg/Gang ist hell und blendfrei ausgeleuchtet.

Es sind keine Hindernisse vorhanden.

Es sind keine Stufen im Wegeverlauf vorhanden.

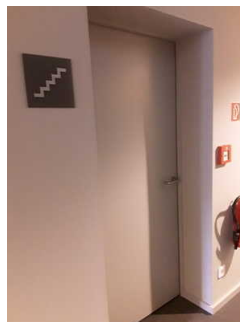
Die Gehbahn im Flur/Weg/Gang ist visuell kontrastreich zur Umgebung abgesetzt.

Die Wand kann als Orientierungsleitlinie genutzt werden.

2 Türen zum Treppenhaus



Tür zwischen Flur
und Treppenhaus



Tür zum
Treppenhaus

Die Tür ist keine Karussell- oder Rotationstür.

Art der Tür / des Durchgangs: Einflügel

Die Tür wird mit eigenem Kraftaufwand geöffnet.

Die Tür bzw. der Türrahmen ist visuell kontrastreich zur Umgebung abgesetzt.

Beschilderung innen



Die Informationen sind in gut lesbarer Schrift vorhanden.

Es besteht zwischen Schrift/Piktogramm/Wegweiser und Hintergrund ein guter visueller Kontrast.

Die Informationen, die aus Zahlen-, Buchstaben (bis zu 4 Zeichen) oder Piktogrammen bestehen, sind nicht taktil erfassbar (z.B. Relief- oder Prismenschrift).

Keine Informationen vorhanden, die der Orientierung dienen und aus Wörtern bestehen.