

NH Collection Berlin Friedrichstrasse

Friedrichstraße 96
10117 Berlin

Tel: ++49 (0) 30 206 266 0
Fax:

nhcollectionberlinfriedrich@nh-
hotels.com
[https://www.nh-hotels.de/hotel/nh-
collection-berlin-mitte-friedrichstrasse](https://www.nh-hotels.de/hotel/nh-collection-berlin-mitte-friedrichstrasse)

Informationen für Gäste mit kognitiven Beeinträchtigungen

Die Informationen zur Barrierefreiheit wurden am 6. Juli 2018 im Rahmen des Systems "Reisen für Alle" erhoben und sind geprüft.

Fotos zur Einrichtung



NH Collection Berlin
Friedrichstrasse
(Foto: Rolf
Schrader)

Teilbereiche (für Angebotsbogen)

Parken

Zugehörige Modulbögen: [Parkplatz](#), [Aufzug Tiefgarage - Rezeption - Zimmer \(links\)](#), [Aufzug Tiefgarage - Rezeption - Zimmer \(mitte und rechts\)](#), [Tür von der Tiefgarage zu den Hotelaufzügen](#)

Haupteingang

Zugehörige Modulbögen: [Haupteingang](#)

Nebeneingang

Zugehörige Modulbögen: [Nebeneingang](#), [Flur vom Nebeneingang zur Lobby und Rezeption](#)

Rezeption und Lobby

Zugehörige Modulbögen: [Rezeption](#), [Hotellobby](#)

Zimmer 114

Zugehörige Modulbögen: [Zimmer 114](#), [Sanitärraum Zimmer 114](#), [Aufzug Tiefgarage - Rezeption - Zimmer \(links\)](#), [Aufzug Tiefgarage - Rezeption - Zimmer \(mitte und rechts\)](#), [Flure zu den Zimmern](#)

Zimmer 115

Zugehörige Modulbögen: [Zimmer 115](#), [Sanitärraum Zimmer 115](#), [Aufzug Tiefgarage - Rezeption - Zimmer \(links\)](#), [Aufzug Tiefgarage - Rezeption - Zimmer \(mitte und rechts\)](#)

Zimmer 218 (Doppelzimmer)

Zugehörige Modulbögen: [Zimmer 218](#), [Sanitärraum Zimmer 218](#), [Aufzug Tiefgarage - Rezeption - Zimmer \(mitte und rechts\)](#), [Flure zu den Zimmern](#)

Frühstücksraum / Restaurant

Zugehörige Modulbögen: [Frühstücksraum / Restaurant](#), [Rampen zum Speiseraum / Frühstücksraum](#)

WC für Menschen mit Behinderung

Zugehörige Modulbögen: [Öffentliches WC im 1. Obergeschoß](#), [Treppe zum 1. Obergeschoß mit öffentlichen WC](#), [Aufzug Erdgeschoß - WC - Zimmer](#)

Tagungsräume Puccini 1 und 2

Zugehörige Modulbögen: [Tagungsräume Puccini 1 und 2 \(heißen die jetzt anders?\)](#)

Alarm / Hilfsmittel

Zugehörige Modulbögen: [Alarm/Hilfsmittel](#)

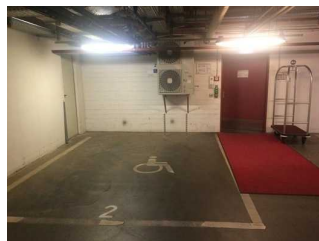
Visuell taktile Gestaltung / Bedienelemente

Zugehörige Modulbögen: [Visuell taktile Gestaltung / Bedienelemente](#)

Parkplatz



Parkplatz
Tiefgarage



Parkplatz
Tiefgarage

Es ist ein allgemeiner Parkplatz vorhanden.

Es gibt 2 Stellplatz/-plätze für Menschen mit Behinderung.

Der Stellplatz / die Stellplätze für Menschen mit Behinderung ist / sind gekennzeichnet.

Stellplatzbreite: 346 cm.

Stellplatzlänge: 495 cm.

Entfernung des Stellplatzes für Menschen mit Behinderung zum Eingangsbereich: 3 m.

Eingangsbereich

Haupteingang



Tür am
Haupteingang für
Rollstuhlnutzer

Name und Logo des Betriebes/der Einrichtung sind von außen klar erkennbar.

Nebeneingang



Nebeneingang
mit Tür für
Rollstuhlfahrer.

Name und Logo des Betriebes/der Einrichtung sind von außen klar erkennbar.

Rezeption

Der Schalter/Tresen/die Kasse ist von der Eingangstür aus direkt sichtbar.

Frühstücksraum / Restaurant



Frühstücksraum /
Restaurant (2015)

Speisekarte

Es ist keine Speisekarte mit Bildern vorhanden und Speisen werden nicht sichtbar präsentiert.

Schlafräum

Zimmer 114



Zimmer 114



Zimmer 114



Kaffeemaschine wird für Gäste im Rollstuhl niedriger aufgestellt



Kleiderschränke mit Kleiderstange für Rollstuhlfahrer

Zimmertyp: Einzelzimmer

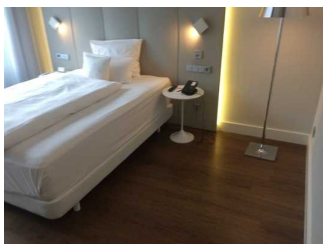
Eine Visitenkarte mit Anschrift und Telefonnummer des Hotels/der Ferienwohnung liegt an der Rezeption sichtbar aus.

Der Schlafräum und der Zimmerschlüssel/die Zimmerkarte sind weder mit der gleichen Farbmarkierung noch mit bildhaftem Symbol gekennzeichnet.

Der Weg zum Schlafräum ist nicht mit der gleichen Farbmarkierung und/oder bildhaftem Symbol und unterbrechungsfrei gekennzeichnet.

Anmerkungen für den Gast: Kaffeemaschine wird für Gäste im Rollstuhl niedriger aufgestellt.

Zimmer 115



Zimmer 115



Zimmer 115

Zimmertyp: Einzelzimmer

Eine Visitenkarte mit Anschrift und Telefonnummer des Hotels/der Ferienwohnung liegt an der Rezeption sichtbar aus.

Der Schlafrum und der Zimmerschlüssel/die Zimmerkarte sind weder mit der gleichen Farbmarkierung noch mit bildhaftem Symbol gekennzeichnet.

Der Weg zum Schlafrum ist nicht mit der gleichen Farbmarkierung und/oder bildhaftem Symbol und unterbrechungsfrei gekennzeichnet.

Zimmer 218



Zimmer 218



Zimmer 218



Zimmer 218



Zimmer 218

Zimmertyp: Doppelzimmer

Eine Visitenkarte mit Anschrift und Telefonnummer des Hotels/der Ferienwohnung liegt an der Rezeption sichtbar aus.

Der Schlafrum und der Zimmerschlüssel/die Zimmerkarte sind weder mit der gleichen Farbmarkierung noch mit bildhaftem Symbol gekennzeichnet.

Der Weg zum Schlafrum ist nicht mit der gleichen Farbmarkierung und/oder bildhaftem Symbol und unterbrechungsfrei gekennzeichnet.

Sanitärraum

Sanitärraum Zimmer 114



Bad Zimmer 114



Bad Zimmer 114



WC Zimmer 114



WC Haltegriffe und Alarmschnur

Anmerkungen für den Gast: Mobiler Duschstuhl verfügbar.

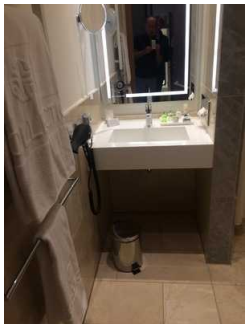
Sanitärraum Zimmer 115



Bad Zimmer 115



Bad Zimmer 115



Bad Zimmer 115

Anmerkungen für den Gast: Mobiler Duschstuhl verfügbar.

Sanitärraum Zimmer 218



Bad Zimmer 218



Bad Zimmer 218

Anmerkungen für den Gast: Mobiler Duschstuhl verfügbar.

Tagungsräume Puccini 1 und 2 (heißen die jetzt anders?)

Anmerkungen für den Gast: Unterschiedliche Möblierung in den Räumen, je nach Veranstaltung.

Alarm/Hilfsmittel

Name des Aufzugs: 3 baugleiche Hauptaufzüge (UG-8. Etage)

Die Bestätigung des Notrufs erfolgt akustisch, z.B. Gegensprechanlage.

Name des Aufzugs: Ein Aufzug nur EG bis 8. Etage

Die Bestätigung des Notrufs erfolgt akustisch, z.B. Gegensprechanlage.

Es werden Hilfsmittel angeboten.

Rollstuhl Lesehilfen (Lesebrille, Lupen etc.) höhenverstellbares Pflegebett (von externem Dienstleister)

Visuell taktile Gestaltung / Bedienelemente

Aufzug

Aufzug Tiefgarage - Rezeption - Zimmer (links)



Blick auf die drei
Aufzüge

Die Bedienelemente bzw. die Beschilderung sind weder bildhaft noch (im Falle eines entsprechenden Leitsystems) farblich gekennzeichnet.

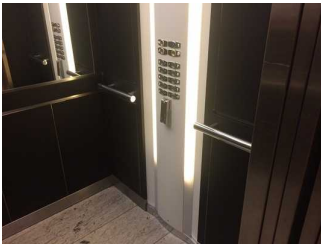
Aufzug Tiefgarage - Rezeption - Zimmer (mitte und rechts)



Blick zu den
Aufzügen



Aufzug (Mitte und
Rechts)



Aufzug (Mitte und Rechts)

Die Bedienelemente bzw. die Beschilderung sind weder bildhaft noch (im Falle eines entsprechenden Leitsystems) farblich gekennzeichnet.

Aufzug Erdgeschoß - WC - Zimmer



Aufzug Erdgeschoß
- WC - Zimmer



Aufzug Erdgeschoß
- WC - Zimmer



Aufzug Erdgeschoß
- WC - Zimmer



Aufzug Erdgeschoß
- WC - Zimmer

Die Bedienelemente bzw. die Beschilderung sind weder bildhaft noch (im Falle eines entsprechenden Leitsystems) farblich gekennzeichnet.

Flur/Weg/Gang innen

Flure zu den Zimmern



Flure zu den
Zimmern

Länge (Flur/Weg/Gang): 10 m

Weder ist das „Ziel“ des Weges in Sichtweite, noch ist ein unterbrechungsfreies Wegeleitsystem vorhanden, noch sind Wegezeichen in ständig sichtbarem Abstand vorhanden.

Anmerkungen für den Gast: Die barrierefrei konzipierten Zimmer liegen alle in der Nähe zu den Treppenhäusern und Aufzügen.

Flur vom Nebeneingang zur Lobby und Rezeption

Länge (Flur/Weg/Gang): 35 m

Weder ist das „Ziel“ des Weges in Sichtweite, noch ist ein unterbrechungsfreies Wegeleitsystem vorhanden, noch sind Wegezeichen in ständig sichtbarem Abstand vorhanden.