

NH Collection Berlin Friedrichstrasse

Friedrichstraße 96
10117 Berlin

Tel: ++49 (0) 30 206 266 0
Fax:

nhcollectionberlinfriedrich@nh-
hotels.com
[https://www.nh-hotels.de/hotel/nh-
collection-berlin-mitte-friedrichstrasse](https://www.nh-hotels.de/hotel/nh-collection-berlin-mitte-friedrichstrasse)

Informationen für Menschen mit Hörbehinderung und gehörlose Menschen

Die Informationen zur Barrierefreiheit wurden am 6. Juli 2018 im Rahmen des Systems "Reisen für Alle" erhoben und sind geprüft.

Detailinformationen zu Treppen, Aufzügen / Treppenliften, Rampen, Automaten und speziellen Türen auf dem Weg zu einzelnen Bereichen finden Sie in der entsprechenden Kategorie.

Fotos zur Einrichtung



NH Collection Berlin
Friedrichstrasse
(Foto: Rolf
Schrader)

Teilbereiche (für Angebotsbogen)

Parken

Zugehörige Modulbögen: [Parkplatz](#), [Aufzug Tiefgarage - Rezeption - Zimmer \(links\)](#), [Aufzug Tiefgarage - Rezeption - Zimmer \(mitte und rechts\)](#), [Tür von der Tiefgarage zu den Hotelaufzügen](#)

Haupteingang

Zugehörige Modulbögen: [Haupteingang](#)

Nebeneingang

Zugehörige Modulbögen: [Nebeneingang](#), [Flur vom Nebeneingang zur Lobby und Rezeption](#)

Rezeption und Lobby

Zugehörige Modulbögen: [Rezeption](#), [Hotellobby](#)

Zimmer 114

Zugehörige Modulbögen: [Zimmer 114](#), [Sanitärraum Zimmer 114](#), [Aufzug Tiefgarage - Rezeption - Zimmer \(links\)](#), [Aufzug Tiefgarage - Rezeption - Zimmer \(mitte und rechts\)](#), [Flure zu den Zimmern](#)

Zimmer 115

Zugehörige Modulbögen: [Zimmer 115](#), [Sanitärraum Zimmer 115](#), [Aufzug Tiefgarage - Rezeption - Zimmer \(links\)](#), [Aufzug Tiefgarage - Rezeption - Zimmer \(mitte und rechts\)](#)

Zimmer 218 (Doppelzimmer)

Zugehörige Modulbögen: [Zimmer 218](#), [Sanitärraum Zimmer 218](#), [Aufzug Tiefgarage - Rezeption - Zimmer \(mitte und rechts\)](#), [Flure zu den Zimmern](#)

Frühstücksraum / Restaurant

Zugehörige Modulbögen: [Frühstücksraum / Restaurant](#), [Rampen zum Speiseraum / Frühstücksraum](#)

WC für Menschen mit Behinderung

Zugehörige Modulbögen: [Öffentliches WC im 1. Obergeschoß](#), [Treppe zum 1. Obergeschoß mit öffentlichen WC](#), [Aufzug Erdgeschoß - WC - Zimmer](#)

Tagungsräume Puccini 1 und 2

Zugehörige Modulbögen: [Tagungsräume Puccini 1 und 2 \(heißen die jetzt anders?\)](#)

Alarm / Hilfsmittel

Zugehörige Modulbögen: [Alarm/Hilfsmittel](#)

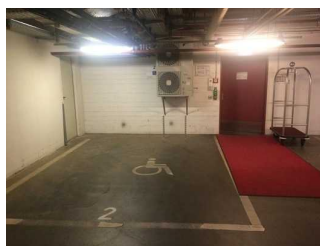
Visuell taktile Gestaltung / Bedienelemente

Zugehörige Modulbögen: [Visuell taktile Gestaltung / Bedienelemente](#)

Parkplatz



Parkplatz
Tiefgarage



Parkplatz
Tiefgarage

Es ist ein allgemeiner Parkplatz vorhanden.

Es gibt 2 Stellplatz/-plätze für Menschen mit Behinderung.

Der Stellplatz / die Stellplätze für Menschen mit Behinderung ist / sind gekennzeichnet.

Stellplatzbreite: 346 cm.

Stellplatzlänge: 495 cm.

Entfernung des Stellplatzes für Menschen mit Behinderung zum Eingangsbereich: 3 m.

Frühstücksraum / Restaurant



Frühstücksraum /
Restaurant (2015)

Es gibt Tische mit heller und blendfreier Beleuchtung.

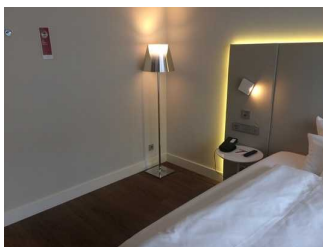
Anzahl: ca. 120 Tisch/Tische.

Es sind keine Tische vorhanden, an denen keine Lampen stehen oder hängen, die das Gesichtsfeld bzw. den Blickkontakt stören.

Es gibt keine Sitzbereiche mit geringen Umgebungsgeräuschen.

Schlafrum

Zimmer 114



Zimmer 114



Zimmer 114



Kaffeemaschine
wird für Gäste im
Rollstuhl niedriger
aufgestellt



Kleiderschränke mit
Kleiderstange für
Rollstuhlfahrer

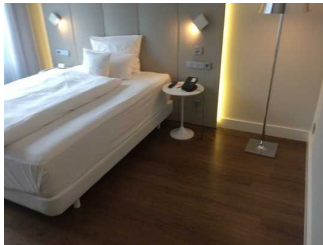
Zimmertyp: Einzelzimmer

Es ist mindestens eine frei verfügbare Steckdose in der Nähe des Bettes vorhanden.

Das Klingeln oder Anklopfen an die Zimmertür wird nicht durch ein Blinksignal angezeigt, welches in allen Räumen wahrgenommen werden kann.

Anmerkungen für den Gast: Kaffeemaschine wird für Gäste im Rollstuhl niedriger aufgestellt.

Zimmer 115



Zimmer 115



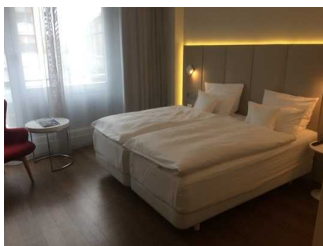
Zimmer 115

Zimmertyp: Einzelzimmer

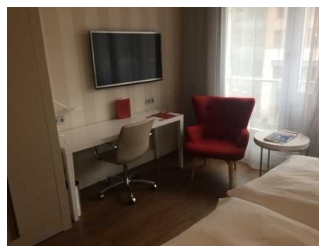
Es ist keine frei verfügbare Steckdose in der Nähe des Bettes vorhanden.

Das Klingeln oder Anklopfen an die Zimmertür wird nicht durch ein Blinksignal angezeigt, welches in allen Räumen wahrgenommen werden kann.

Zimmer 218



Zimmer 218



Zimmer 218



Zimmer 218



Zimmer 218

Zimmertyp: Doppelzimmer

Es ist mindestens eine frei verfügbare Steckdose in der Nähe des Bettes vorhanden.

Das Klingeln oder Anklopfen an die Zimmertür wird nicht durch ein Blinksignal angezeigt, welches in allen Räumen wahrgenommen werden kann.

Sanitärraum

Sanitärraum Zimmer 114



Bad Zimmer 114



Bad Zimmer 114



WC Zimmer 114



WC Haltegriffe und
Alarmschnur

Anmerkungen für den Gast: Mobiler Duschstuhl verfügbar.

Sanitärraum Zimmer 115



Bad Zimmer 115



Bad Zimmer 115



Bad Zimmer 115

Anmerkungen für den Gast: Mobiler Duschstuhl verfügbar.

Sanitärraum Zimmer 218



Bad Zimmer 218



Bad Zimmer 218

Anmerkungen für den Gast: Mobiler Duschstuhl verfügbar.

Tagungsräume Puccini 1 und 2 (heißen die jetzt anders?)

Anmerkungen für den Gast: Unterschiedliche Möblierung in den Räumen, je nach Veranstaltung.

Alarm/Hilfsmittel

Es gibt einen Alarm.

Der Alarm ist in folgenden Räumen optisch deutlich wahrnehmbar:

Der Alarm ist optisch deutlich wahrnehmbar in folgenden Räumen: In allen öffentlichen Bereichen wahrnehmbar; in den Hotelzimmern nicht. In den Zimmer gibt es Rauchmelder, die rot blinken.

Name des Aufzugs: 3 baugleiche Hauptaufzüge (UG-8. Etage)

Die Bestätigung des Notrufs erfolgt akustisch, z.B. Gegensprechanlage.

Name des Aufzugs: Ein Aufzug nur EG bis 8. Etage

Die Bestätigung des Notrufs erfolgt akustisch, z.B. Gegensprechanlage.

Es gibt keine induktive Höranlage am Schalter/Tresen/an der Rezeption.

In weiteren (Tagungs-) Räumen ist keine induktive Höranlage vorhanden.

Es werden Hilfsmittel angeboten.

Rollstuhl Lesehilfen (Lesebrille, Lupen etc.) höhenverstellbares Pflegebett (von externem Dienstleister)

Visuell taktile Gestaltung / Bedienelemente

Aufzug

Aufzug Tiefgarage - Rezeption - Zimmer (links)



Blick auf die drei
Aufzüge

Ein abgehender Notruf im Aufzug wird akustisch bestätigt.

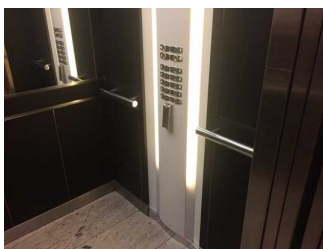
Aufzug Tiefgarage - Rezeption - Zimmer (mitte und rechts)



Blick zu den Aufzügen



Aufzug (Mitte und Rechts)



Aufzug (Mitte und Rechts)

Ein abgehender Notruf im Aufzug wird akustisch bestätigt.

Aufzug Erdgeschoß - WC - Zimmer



Aufzug Erdgeschoß - WC - Zimmer



Aufzug Erdgeschoß - WC - Zimmer



Aufzug Erdgeschoß - WC - Zimmer



Aufzug Erdgeschoß - WC - Zimmer

Ein abgehender Notruf im Aufzug wird akustisch bestätigt.