

NH Collection Berlin Friedrichstrasse

Friedrichstraße 96
10117 Berlin

Tel: ++49 (0) 30 206 266 0
Fax:

nhcollectionberlinfriedrich@nh-
hotels.com
[https://www.nh-hotels.de/hotel/nh-
collection-berlin-mitte-friedrichstrasse](https://www.nh-hotels.de/hotel/nh-collection-berlin-mitte-friedrichstrasse)

Informationen für Menschen mit Gehbehinderung und Rollstuhlfahrer

Die Informationen zur Barrierefreiheit wurden am 6. Juli 2018 im Rahmen des Systems "Reisen für Alle" erhoben und sind geprüft.

Detailinformationen zu Treppen, Aufzügen / Treppenliften, Rampen, Automaten und speziellen Türen auf dem Weg zu einzelnen Bereichen finden Sie in der entsprechenden Kategorie.

Fotos zur Einrichtung



NH Collection Berlin
Friedrichstrasse
(Foto: Rolf
Schrader)

Teilbereiche (für Angebotsbogen)

Parken

Zugehörige Modulbögen: [Parkplatz](#), [Aufzug Tiefgarage - Rezeption - Zimmer \(links\)](#), [Aufzug Tiefgarage - Rezeption - Zimmer \(mitte und rechts\)](#), [Tür von der Tiefgarage zu den Hotelaufzügen](#)

Haupteingang

Zugehörige Modulbögen: [Haupteingang](#)

Nebeneingang

Zugehörige Modulbögen: [Nebeneingang](#), [Flur vom Nebeneingang zur Lobby und Rezeption](#)

Rezeption und Lobby

Zugehörige Modulbögen: [Rezeption](#), [Hotellobby](#)

Zimmer 114

Zugehörige Modulbögen: [Zimmer 114](#), [Sanitärraum Zimmer 114](#), [Aufzug Tiefgarage - Rezeption - Zimmer \(links\)](#), [Aufzug Tiefgarage - Rezeption - Zimmer \(mitte und rechts\)](#), [Flure zu den Zimmern](#)

Zimmer 115

Zugehörige Modulbögen: [Zimmer 115](#), [Sanitärraum Zimmer 115](#), [Aufzug Tiefgarage - Rezeption - Zimmer \(links\)](#), [Aufzug Tiefgarage - Rezeption - Zimmer \(mitte und rechts\)](#)

Zimmer 218 (Doppelzimmer)

Zugehörige Modulbögen: [Zimmer 218](#), [Sanitärraum Zimmer 218](#), [Aufzug Tiefgarage - Rezeption - Zimmer \(mitte und rechts\)](#), [Flure zu den Zimmern](#)

Frühstücksraum / Restaurant

Zugehörige Modulbögen: [Frühstücksraum / Restaurant](#), [Rampen zum Speiseraum / Frühstücksraum](#)

WC für Menschen mit Behinderung

Zugehörige Modulbögen: [Öffentliches WC im 1. Obergeschoß](#), [Treppe zum 1. Obergeschoß mit öffentlichen WC](#), [Aufzug Erdgeschoß - WC - Zimmer](#)

Tagungsräume Puccini 1 und 2

Zugehörige Modulbögen: [Tagungsräume Puccini 1 und 2 \(heißen die jetzt anders?\)](#)

Alarm / Hilfsmittel

Zugehörige Modulbögen: [Alarm/Hilfsmittel](#)

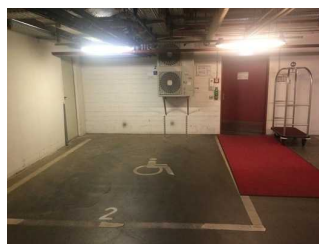
Visuell taktile Gestaltung / Bedienelemente

Zugehörige Modulbögen: [Visuell taktile Gestaltung / Bedienelemente](#)

Parkplatz



Parkplatz
Tiefgarage



Parkplatz
Tiefgarage

Es ist ein allgemeiner Parkplatz vorhanden.

Es gibt 2 Stellplatz/-plätze für Menschen mit Behinderung.

Der Stellplatz / die Stellplätze für Menschen mit Behinderung ist / sind gekennzeichnet.

Stellplatzbreite: 346 cm.

Stellplatzlänge: 495 cm.

Der Parkplatz ist von der Oberflächenbeschaffenheit her erschütterungsarm und leicht begeh- und befahrbar (z.B. Asphalt, engfugige Platten, etc.).

Entfernung des Stellplatzes für Menschen mit Behinderung zum Eingangsbereich: 3 m.

Eingangsbereich

Haupteingang



Tür am
Haupteingang für
Rollstuhlnutzer

Eingangstür

Haupteingangstür

Die Tür ist keine Karussell- oder Rotationstür.

Lichte Breite des Durchgangs: 115 cm

Art der Tür / des Durchgangs: Einflügel

Die Tür wird mit eigenem Kraftaufwand geöffnet.

Kleinere Bewegungsfläche vor/hinter der Tür - Breite: 150 cm.

Kleinere Bewegungsfläche vor/hinter der Tür - Tiefe: 150 cm.

Höhe der Türschwelle: 1 cm.

Anmerkungen für den Gast: Es gibt rechts (von außen) neben der Karusselltür eine Tür für Rollstuhlfahrer.

Nebeneingang



Nebeneingang
mit Tür für
Rollstuhlfahrer.

Eingangstür

Tür Nebeneingang (von Friedrichstraße)

Die Tür ist keine Karussell- oder Rotationstür.

Lichte Breite des Durchgangs: 100 cm

Art der Tür / des Durchgangs: Einflügel

Die Tür wird mit eigenem Kraftaufwand geöffnet.

Kleinere Bewegungsfläche vor/hinter der Tür - Breite: 150 cm.

Kleinere Bewegungsfläche vor/hinter der Tür - Tiefe: 150 cm.

Höhe der Türschwelle: 1 cm.

Anmerkungen für den Gast: Es gibt rechts (von außen) neben der Karusselltür eine Tür für Rollstuhlfahrer.

Rezeption

Bewegungsfläche vor dem Schalter/Tresen/der Kasse - Breite: 150 cm.

Bewegungsfläche vor dem Schalter/Tresen/der Kasse - Tiefe: 150 cm.

Der Schalter/Tresen/die Kasse ist an der höchsten Stelle 110 cm hoch.

Der Schalter/Tresen/die Kasse ist an der niedrigsten Stelle 110 cm hoch.

Es ist eine andere, gleichwertige Kommunikationsmöglichkeit im Sitzen vorhanden.

Frühstücksraum / Restaurant



Frühstücksraum /
Restaurant (2015)

Tür 2

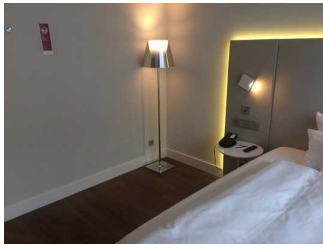
Schmalste Durchgangsbreite im Raum: 105 cm.

Es sind unterfahrbare Tische (Maximalhöhe 80 cm, Unterfahrbarkeit in einer Höhe von 67 cm und einer Tiefe von 30 cm) vorhanden.

Anzahl: ca. 120 Tisch/Tische.

Schlafraum

Zimmer 114



Zimmer 114



Zimmer 114



Kaffeemaschine
wird für Gäste im
Rollstuhl niedriger
aufgestellt



Kleiderschränke mit
Kleiderstange für
Rollstuhlfahrer

Tür zum Schlafrum

Tür Zimmer 114

Die Tür ist keine Karussell- oder Rotationstür.

Lichte Breite des Durchgangs: 105 cm

Art der Tür / des Durchgangs: Einflügel

Die Tür wird mit eigenem Kraftaufwand geöffnet.

Kleinere Bewegungsfläche vor/hinter der Tür - Breite: 118 cm.

Kleinere Bewegungsfläche vor/hinter der Tür - Tiefe: 150 cm.

Höhe der Türschwelle: 0 cm.

Zimmertyp: Einzelzimmer

Bewegungsfläche vor wesentlichen, immobilen (feststehenden) Einrichtungsgegenständen (z.B. Schrank) - Breite: 150 cm.

Bewegungsfläche vor wesentlichen, immobilen (feststehenden) Einrichtungsgegenständen (z.B. Schrank) - Tiefe: 150 cm.

Schmalster Durchgang im Schlafrum: 94 cm.

Bewegungsfläche links neben dem Bett - Breite: 150 cm.

Bewegungsfläche links neben dem Bett - Tiefe: 300 cm.

Bewegungsfläche rechts neben dem Bett - Breite: 100 cm.

Bewegungsfläche rechts neben dem Bett - Tiefe: 200 cm.

Das Bett ist auf einer Längsseite in seiner gesamten Tiefe unterfahrbar.

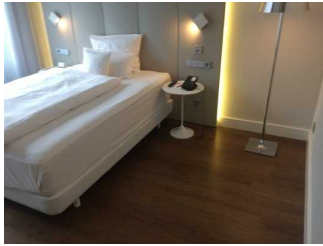
Das Bett ist in einer Höhe von 16 cm unterfahrbar.

Maximale Höhe der Matratze: 65 cm.

Breite des Bettes: 140 cm.

Anmerkungen für den Gast: Kaffeemaschine wird für Gäste im Rollstuhl niedriger aufgestellt.

Zimmer 115



Zimmer 115



Zimmer 115

Tür zum Schlafräum

Tür zum Bad Zimmer 115

Die Tür ist keine Karussell- oder Rotationstür.

Lichte Breite des Durchgangs: 105 cm

Art der Tür / des Durchgangs: Einflügel

Die Tür wird mit eigenem Kraftaufwand geöffnet.

Kleinere Bewegungsfläche vor/hinter der Tür - Breite: 118 cm.

Kleinere Bewegungsfläche vor/hinter der Tür - Tiefe: 150 cm.

Höhe der Türschwelle: 0 cm.

Zimmertyp: Einzelzimmer

Bewegungsfläche vor wesentlichen, immobilen (feststehenden) Einrichtungsgegenständen (z.B. Schrank) - Breite: 118 cm.

Bewegungsfläche vor wesentlichen, immobilen (feststehenden) Einrichtungsgegenständen (z.B. Schrank) - Tiefe: 150 cm.

Schmalster Durchgang im Schlafräum: 150 cm.

Bewegungsfläche links neben dem Bett - Breite: 100 cm.

Bewegungsfläche links neben dem Bett - Tiefe: 200 cm.

Bewegungsfläche rechts neben dem Bett - Breite: 150 cm.

Bewegungsfläche rechts neben dem Bett - Tiefe: 300 cm.

Das Bett ist auf einer Längsseite in seiner gesamten Tiefe unterfahrbar.

Das Bett ist in einer Höhe von 16 cm unterfahrbar.

Maximale Höhe der Matratze: 65 cm.

Breite des Bettes: 140 cm.

Zimmer 218



Zimmer 218



Zimmer 218



Zimmer 218



Zimmer 218

Tür zum Schlafräum

Tür zum Bad Zimmer 218

Die Tür ist keine Karussell- oder Rotationstür.

Lichte Breite des Durchgangs: 90 cm

Art der Tür / des Durchgangs: Einflügel

Die Tür wird mit eigenem Kraftaufwand geöffnet.

Kleinere Bewegungsfläche vor/hinter der Tür - Breite: 118 cm.

Kleinere Bewegungsfläche vor/hinter der Tür - Tiefe: 150 cm.

Höhe der Türschwelle: 0 cm.

Zimmertyp: Doppelzimmer

Bewegungsfläche vor wesentlichen, immobilen (feststehenden) Einrichtungsgegenständen (z.B. Schrank) - Breite: 118 cm.

Bewegungsfläche vor wesentlichen, immobilen (feststehenden) Einrichtungsgegenständen (z.B. Schrank) - Tiefe: 150 cm.

Schmalster Durchgang im Schlafräum: 119 cm.

Bewegungsfläche links neben dem Bett - Breite: 100 cm.

Bewegungsfläche links neben dem Bett - Tiefe: 200 cm.

Bewegungsfläche rechts neben dem Bett - Breite: 120 cm.

Bewegungsfläche rechts neben dem Bett - Tiefe: 300 cm.

Das Bett ist auf einer Längsseite in seiner gesamten Tiefe unterfahrbar.

Das Bett ist in einer Höhe von 16 cm unterfahrbar.

Maximale Höhe der Matratze: 65 cm.

Breite des Bettes: 100 cm.

Sanitärraum

Sanitärraum Zimmer 114



Bad Zimmer 114



Bad Zimmer 114



WC Zimmer 114



WC Haltegriffe und
Alarmschnur

Tür zum Sanitärraum

Tür zum Bad Zimmer 114

Die Tür ist keine Karussell- oder Rotationstür.

Lichte Breite des Durchgangs: 90 cm

Art der Tür / des Durchgangs: Einflügel

Die Tür wird mit eigenem Kraftaufwand geöffnet.

Kleinere Bewegungsfläche vor/hinter der Tür - Breite: 150 cm.

Kleinere Bewegungsfläche vor/hinter der Tür - Tiefe: 118 cm.

Höhe der Türschwelle: 0 cm.

Die Tür öffnet nach außen.

WC

Tiefe der WC-Schüssel: 70 cm.

Bewegungsfläche links neben dem WC - Breite: 20 cm.

Bewegungsfläche links neben dem WC - Tiefe: 70 cm.

Bewegungsfläche rechts neben dem WC - Breite: 120 cm.

Bewegungsfläche rechts neben dem WC - Tiefe: 70 cm.

Bewegungsfläche vor dem WC - Breite: 120 cm.

Bewegungsfläche vor dem WC - Tiefe: 145 cm.

Höhe des Toilettensitzes: 45 cm.

Es sind Haltegriffe linksseitig am WC vorhanden.

Höhe des linken Haltegriffes: 75 cm.

Länge des linken Haltegriffes: 50 cm.

Der Haltegriff links vom WC ist nicht hochklappbar.

Es sind Haltegriffe rechtsseitig am WC vorhanden.

Höhe des rechten Haltegriffes: 77 cm.

Länge des rechten Haltegriffes: 80 cm.

Der Haltegriff rechts vom WC ist hochklappbar.

Zwei Haltegriffe rechts und links vorhanden.

Der Abstand zwischen dem linken und rechten Haltegriff beträgt: 72 cm.

Waschbecken

Bewegungsfläche vor dem Waschbecken - Breite: 145 cm.

Bewegungsfläche vor dem Waschbecken - Tiefe: 120 cm.

Höhe des Waschbeckens (Oberkante vorne): 81 cm.

Das Waschbecken ist unterfahrbar in einer Höhe von 67 cm und einer Tiefe von weniger als 30 cm.

Der Spiegel ist im Stehen und Sitzen einsehbar.

Dusche

Höhe der Oberkante Duschwanne zum angrenzenden Bodenbereich: 0 cm.

Bewegungsfläche in der Dusche - Breite: 125 cm.

Bewegungsfläche in der Dusche - Tiefe: 125 cm.

Es ist ein Duschsitz vorhanden oder kann bei Bedarf bereitgestellt werden (fest installiert, klappbar, einhängbar oder mobil und stabil).

Es sind Haltegriffe in der Dusche vorhanden.

Die Haltegriffe sind waagrecht.

Höhe der waagerechten Haltegriffe: 71 cm.

Höhe der Duscharmatur: 94 cm.

Es ist ein Alarmauslöser (Schnur, Knopf) vorhanden.

Höhe des Alarmauslösers: 36 cm.

Anmerkungen für den Gast: Mobiler Duschstuhl verfügbar.

Sanitärraum Zimmer 115



Bad Zimmer 115



Bad Zimmer 115



Bad Zimmer 115

Tür zum Sanitärraum

Tür zum Bad Zimmer 115

Die Tür ist keine Karussell- oder Rotationstür.

Lichte Breite des Durchgangs: 90 cm

Art der Tür / des Durchgangs: Einflügel

Die Tür wird mit eigenem Kraftaufwand geöffnet.

Kleinere Bewegungsfläche vor/hinter der Tür - Breite: 150 cm.

Kleinere Bewegungsfläche vor/hinter der Tür - Tiefe: 118 cm.

Höhe der Türschwelle: 0 cm.

Die Tür öffnet nach außen.

WC

Tiefe der WC-Schüssel: 70 cm.

Bewegungsfläche links neben dem WC - Breite: 120 cm.

Bewegungsfläche links neben dem WC - Tiefe: 70 cm.

Bewegungsfläche rechts neben dem WC - Breite: 20 cm.

Bewegungsfläche rechts neben dem WC - Tiefe: 70 cm.

Bewegungsfläche vor dem WC - Breite: 120 cm.

Bewegungsfläche vor dem WC - Tiefe: 145 cm.

Höhe des Toilettensitzes: 45 cm.

Es sind Haltegriffe linksseitig am WC vorhanden.

Höhe des linken Haltegriffes: 77 cm.

Länge des linken Haltegriffes: 80 cm.

Der Haltegriff links vom WC ist hochklappbar.

Es sind Haltegriffe rechtsseitig am WC vorhanden.

Höhe des rechten Haltegriffes: 75 cm.

Länge des rechten Haltegriffes: 50 cm.

Der Haltegriff rechts vom WC ist nicht hochklappbar.

Zwei Haltegriffe rechts und links vorhanden.

Der Abstand zwischen dem linken und rechten Haltegriff beträgt: 72 cm.

Waschbecken

Bewegungsfläche vor dem Waschbecken - Breite: 145 cm.

Bewegungsfläche vor dem Waschbecken - Tiefe: 120 cm.

Höhe des Waschbeckens (Oberkante vorne): 81 cm.

Das Waschbecken ist unterfahrbar in einer Höhe von 67 cm und einer Tiefe von weniger als 30 cm.

Der Spiegel ist im Stehen und Sitzen einsehbar.

Dusche

Höhe der Oberkante Duschwanne zum angrenzenden Bodenbereich: 0 cm.

Bewegungsfläche in der Dusche - Breite: 125 cm.

Bewegungsfläche in der Dusche - Tiefe: 125 cm.

Es ist ein Duschsitz vorhanden oder kann bei Bedarf bereitgestellt werden (fest installiert, klappbar, einhängbar oder mobil und stabil).

Es sind Haltegriffe in der Dusche vorhanden.

Die Haltegriffe sind waagrecht.

Höhe der waagerechten Haltegriffe: 71 cm.

Höhe der Duscharmatur: 94 cm.

Es ist ein Alarmauslöser (Schnur, Knopf) vorhanden.

Höhe des Alarmauslösers: 36 cm.

Anmerkungen für den Gast: Mobiler Duschstuhl verfügbar.

Sanitärraum Zimmer 218



Bad Zimmer 218



Bad Zimmer 218

Tür zum Sanitärraum

Tür zum Bad Zimmer 218

Die Tür ist keine Karussell- oder Rotationstür.

Lichte Breite des Durchgangs: 90 cm

Art der Tür / des Durchgangs: Einflügel

Die Tür wird mit eigenem Kraftaufwand geöffnet.

Kleinere Bewegungsfläche vor/hinter der Tür - Breite: 150 cm.

Kleinere Bewegungsfläche vor/hinter der Tür - Tiefe: 118 cm.

Höhe der Türschwelle: 0 cm.

Die Tür öffnet nach außen.

WC

Tiefe der WC-Schüssel: 70 cm.

Bewegungsfläche links neben dem WC - Breite: 120 cm.

Bewegungsfläche links neben dem WC - Tiefe: 70 cm.

Bewegungsfläche rechts neben dem WC - Breite: 20 cm.

Bewegungsfläche rechts neben dem WC - Tiefe: 70 cm.

Bewegungsfläche vor dem WC - Breite: 126 cm.

Bewegungsfläche vor dem WC - Tiefe: 143 cm.

Höhe des Toilettensitzes: 45 cm.

Es sind Haltegriffe linksseitig am WC vorhanden.

Höhe des linken Haltegriffes: 77 cm.

Länge des linken Haltegriffes: 80 cm.

Der Haltegriff links vom WC ist hochklappbar.

Es sind Haltegriffe rechtsseitig am WC vorhanden.

Höhe des rechten Haltegriffes: 75 cm.

Länge des rechten Haltegriffes: 50 cm.

Der Haltegriff rechts vom WC ist nicht hochklappbar.

Zwei Haltegriffe rechts und links vorhanden.

Der Abstand zwischen dem linken und rechten Haltegriff beträgt: 72 cm.

Waschbecken

Bewegungsfläche vor dem Waschbecken - Breite: 145 cm.

Bewegungsfläche vor dem Waschbecken - Tiefe: 120 cm.

Höhe des Waschbeckens (Oberkante vorne): 81 cm.

Das Waschbecken ist unterfahrbar in einer Höhe von 67 cm und einer Tiefe von 30 cm oder mehr.

Der Spiegel ist im Stehen und Sitzen einsehbar.

Dusche

Höhe der Oberkante Duschwanne zum angrenzenden Bodenbereich: 0 cm.

Bewegungsfläche in der Dusche - Breite: 123 cm.

Bewegungsfläche in der Dusche - Tiefe: 120 cm.

Es ist ein Duschsitz vorhanden oder kann bei Bedarf bereitgestellt werden (fest installiert, klappbar, einhängbar oder mobil und stabil).

Es sind Haltegriffe in der Dusche vorhanden.

Die Haltegriffe sind waagrecht.

Höhe der waagerechten Haltegriffe: 71 cm.

Höhe der Duscharmatur: 94 cm.

Es ist ein Alarmauslöser (Schnur, Knopf) vorhanden.

Höhe des Alarmauslösers: 35 cm.

Anmerkungen für den Gast: Mobiler Duschstuhl verfügbar.

Raum

Tagungsräume Puccini 1 und 2 (heißen die jetzt anders?)

Tür

Türen zu den Tagungsräumen

Die Tür ist keine Karussell- oder Rotationstür.

Lichte Breite des Durchgangs: 91 cm

Art der Tür / des Durchgangs: Einflügel

Die Tür wird mit eigenem Kraftaufwand geöffnet.

Kleinere Bewegungsfläche vor/hinter der Tür - Breite: 150 cm.

Kleinere Bewegungsfläche vor/hinter der Tür - Tiefe: 150 cm.

Höhe der Türschwelle: 0 cm.

Größe des Raumes - Breite: 10 m.

Größe des Raumes - Tiefe: 6 m.

Schmalste Durchgangsbreite des Raumes: 100 cm.

Es sind keine Sitzgelegenheiten vorhanden.

Anmerkungen für den Gast: Unterschiedliche Möblierung in den Räumen, je nach Veranstaltung.

Hotelloobby



Blick in die
Hotelloobby mit
Barbereich (links)

Tür 2

Größe des Raumes - Breite: 15 m.

Größe des Raumes - Tiefe: 15 m.

Schmalste Durchgangsbreite des Raumes: 150 cm.

Es sind Sitzgelegenheiten vorhanden.

Öffentliches WC im 1. Obergeschoß



Öffentliches WC



Öffentliches WC

Tür zum öffentlichen WC

Die Tür ist keine Karussell- oder Rotationstür.

Lichte Breite des Durchgangs: 92 cm

Art der Tür / des Durchgangs: Einflügel

Die Tür wird mit eigenem Kraftaufwand geöffnet.

Kleinere Bewegungsfläche vor/hinter der Tür - Breite: 150 cm.

Kleinere Bewegungsfläche vor/hinter der Tür - Tiefe: 150 cm.

Höhe der Türschwelle: 0 cm.

Die Tür öffnet nach außen.

Die WC-Tür ist mit einem anderen Schlüssel zu öffnen.

WC

Es ist ein Unisex WC (Damen/Herren).

Es ist ein WC für Menschen mit Behinderung vorhanden.

Tiefe der WC-Schüssel: 71 cm.

Die Bewegungsfläche links vom WC ist 94 cm breit.

Die Bewegungsfläche links vom WC ist 71 cm tief.

Die Bewegungsfläche rechts vom WC ist 94 cm breit.

Die Bewegungsfläche rechts vom WC ist 71 cm tief.

Die Bewegungsfläche vor dem WC ist 150 cm breit.

Die Bewegungsfläche vor dem WC ist 150 cm tief.

Der Toilettensitz ist 45 cm hoch. (ohne Deckel gemessen)

Es gibt links vom WC Haltegriffe.

Höhe des linken Haltegriffs: 70 cm

Länge des linken Haltegriffs: 85 cm

Der linke Haltegriff ist hochklappbar.

Es gibt rechts vom WC Haltegriffe.

Höhe des rechten Haltegriffs: 70 cm

Länge des rechten Haltegriffs: 85 cm

Der rechte Haltegriff ist hochklappbar.

Es gibt zwei Haltegriffe rechts und links.

Abstand zwischen den Haltegriffen: 74 cm

Waschbecken

Die Bewegungsfläche vor dem Waschbecken ist 145 cm breit.

Die Bewegungsfläche vor dem Waschbecken ist 150 cm tief.

Höhe des Waschbeckens: 79 cm

Das Waschbecken ist unterfahrbar in einer Höhe von 67 cm und einer Tiefe von 30 cm oder mehr.

Der Spiegel über dem Waschbecken ist im Stehen und Sitzen einsehbar.

Alarm/Hilfsmittel

Name des Aufzugs: 3 baugleiche Hauptaufzüge (UG-8. Etage)

Die Bestätigung des Notrufs erfolgt akustisch, z.B. Gegensprechanlage.

Name des Aufzugs: Ein Aufzug nur EG bis 8. Etage

Die Bestätigung des Notrufs erfolgt akustisch, z.B. Gegensprechanlage.

Assistenzhunde (Begleithunde, Blindenführhunde etc.) dürfen in alle relevanten Bereiche/Räume des Betriebes/Angebotes mitgebracht werden.

Bemerkungen hinsichtlich Assistenzhunden: Keine zusätzlichen Kosten für Assistenzhunde; andere Haustiere sind nicht kostenfrei.

Es werden Hilfsmittel angeboten.

Rollstuhl Lesehilfen (Lesebrille, Lupen etc.) höhenverstellbares Pflegebett (von externem Dienstleister)

Schwelle/Stufe/Treppe

Treppe zum 1. Obergeschoß mit öffentlichen WC



Treppe zum 1.
Obergeschoß mit
WC

Vorhandene Schwellen/Stufen: 26

Höhe der Schwelle/Stufe: 17 cm

Die Treppe hat gerade Läufe.

Die Treppe hat beidseitige Handläufe.

Treppe zum Bar / Restaurantbereich in der Lobby



Linke Treppe zum Barbereich



Rechte Treppe zum Barbereich

Vorhandene Schwellen/Stufen: 5

Höhe der Schwelle/Stufe: 15 cm

Die Treppe hat keine geraden Läufe.

Die Treppe hat beidseitige Handläufe.

Anmerkungen für den Gast: Es gibt keine Möglichkeit mit einem Aufzug die Treppenstufen zu überwinden. Rollstuhlfahrer werden vom Personal bei Bedarf durch die Küche zum Barbereich geleitet.

Rampen zum Speiseraum / Frühstücksraum



Rampe zu Tagungsräumen und Frühstücksraum



Rampe zu Tagungsräumen

Maximale Längsneigung der Rampe: 3 %

Geringste nutzbare Laufbreite: 300 cm

Länge des längsten Rampenlaufs: 12 m

Es gibt ein oder mehrere Zwischenpodeste.

Länge der Zwischenpodeste: 150 cm

Die Rampe hat einschließlich ggf. vorhandener Podeste eine Gesamtlänge von: 150 m

Es gibt beidseitig einen Handlauf.

Die Handläufe werden am Anfang und Ende nicht waagrecht weitergeführt.

Die Breite der Bewegungsfläche vor der Rampe ist: 150 cm

Die Tiefe der Bewegungsfläche vor der Rampe ist: 150 cm

Die Breite der Bewegungsfläche nach dem Ende der Rampe ist: 150 cm

Die Tiefe der Bewegungsfläche nach dem Ende der Rampe ist: 150 cm

Aufzug

Aufzug Tiefgarage - Rezeption - Zimmer (links)



Blick auf die drei
Aufzüge

Breite der Bewegungsfläche vor der Einstieg: 150 cm

Tiefe der Bewegungsfläche vor der Einstieg: 150 cm

Lichte Durchgangsbreite der Aufzugtür: 90 cm

Kabinengröße innen - Breite: 106 cm

Kabinengröße innen - Tiefe: 210 cm

Breite der Bewegungsfläche beim Ausstieg: 150 cm

Tiefe der Bewegungsfläche beim Ausstieg: 150 cm

Die Bedienelemente sind nicht auf einem horizontalen Bedientableau angeordnet.

Die Bedienelemente / Befehlsgeber sind wie folgt angeordnet:

Höchste Stelle der Befehlsgeber: 126 cm

Tiefste Stelle der Befehlsgeber: 97 cm

Der waagerechte Abstand von der Ecke des Fahrkorbs bis zum ersten Befehlsgeber (mittig) ist: 95 cm

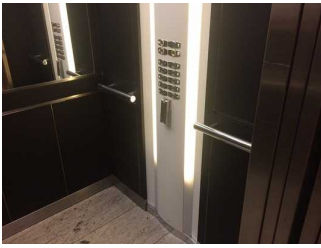
Aufzug Tiefgarage - Rezeption - Zimmer (mitte und rechts)



Blick zu den
Aufzügen



Aufzug (Mitte und
Rechts)



Aufzug (Mitte und Rechts)

Breite der Bewegungsfläche vor der Einstieg: 150 cm

Tiefe der Bewegungsfläche vor der Einstieg: 150 cm

Lichte Durchgangsbreite der Aufzugtür: 90 cm

Kabinengröße innen - Breite: 136 cm

Kabinengröße innen - Tiefe: 148 cm

Breite der Bewegungsfläche beim Ausstieg: 150 cm

Tiefe der Bewegungsfläche beim Ausstieg: 150 cm

Die Bedienelemente sind nicht auf einem horizontalen Bedientableau angeordnet.

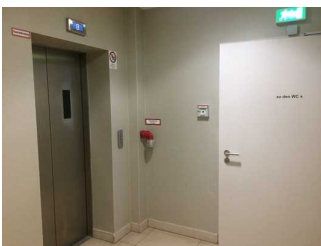
Die Bedienelemente / Befehlsgeber sind wie folgt angeordnet:

Höchste Stelle der Befehlsgeber: 126 cm

Tiefste Stelle der Befehlsgeber: 97 cm

Der waagerechte Abstand von der Ecke des Fahrkorbs bis zum ersten Befehlsgeber (mittig) ist: 60 cm

Aufzug Erdgeschoß - WC - Zimmer



Aufzug Erdgeschoß
- WC - Zimmer



Aufzug Erdgeschoß
- WC - Zimmer



Aufzug Erdgeschoß
- WC - Zimmer



Aufzug Erdgeschoß
- WC - Zimmer

Breite der Bewegungsfläche vor der Einstieg: 150 cm

Tiefe der Bewegungsfläche vor der Einstieg: 150 cm

Lichte Durchgangsbreite der Aufzugtür: 90 cm

Kabinengröße innen - Breite: 110 cm

Kabinengröße innen - Tiefe: 210 cm

Breite der Bewegungsfläche beim Ausstieg: 150 cm

Tiefe der Bewegungsfläche beim Ausstieg: 150 cm

Die Bedienelemente sind nicht auf einem horizontalen Bedientableau angeordnet.

Die Bedienelemente / Befehlsgeber sind wie folgt angeordnet:

Höchste Stelle der Befehlsgeber: 110 cm

Tiefste Stelle der Befehlsgeber: 84 cm

Der waagerechte Abstand von der Ecke des Fahrkorbs bis zum ersten Befehlsgeber (mittig) ist: 105 cm

Flur/Weg/Gang innen

Flure zu den Zimmern



Flure zu den
Zimmern

Länge (Flur/Weg/Gang): 10 m

Mindestbreite des Flurs/Weges/Ganges: 150 cm

Durchgang vorhanden und mindestens 88 cm breit.

Anmerkungen für den Gast: Die barrierefrei konzipierten Zimmer liegen alle in der Nähe zu den Treppenhäusern und Aufzügen.

Flur vom Nebeneingang zur Lobby und Rezeption

Länge (Flur/Weg/Gang): 35 m

Mindestbreite des Flurs/Weges/Ganges: 200 cm

Kein Durchgang vorhanden.

Tür von der Tiefgarage zu den Hotelaufzügen

Die Tür ist keine Karussell- oder Rotationstür.

Lichte Breite des Durchgangs: 117 cm

Art der Tür / des Durchgangs: Einflügel

Die Tür wird mit eigenem Kraftaufwand geöffnet.

Kleinere Bewegungsfläche vor/hinter der Tür - Breite: 150 cm.

Kleinere Bewegungsfläche vor/hinter der Tür - Tiefe: 150 cm.

Höhe der Türschwelle: 0 cm.