

## NOVOTEL Berlin Am Tiergarten

Straße des 17. Juni 106-108  
10623 Berlin

Tel: 030 600350  
Fax: 030 60035666

h3649@accor.com  
[https://www.accorhotels.com/de/  
hotel-3649-novotel-berlin-am-tiergarten/  
index.shtml](https://www.accorhotels.com/de/hotel-3649-novotel-berlin-am-tiergarten/index.shtml)

## Informationen für Gäste mit kognitiven Beeinträchtigungen

Die Informationen zur Barrierefreiheit wurden am 15. Dezember 2017 im Rahmen des Systems "Reisen für Alle" erhoben und sind geprüft.

### Fotos zur Einrichtung



NOVOTEL Berlin  
Am Tiergarten



NOVOTEL Berlin  
Am Tiergarten

## Teilbereiche (für Angebotsbogen)

### Parken

Zugehörige Modulbögen: [Parkplatz für Menschen mit Behinderung Tiefgarage](#), [Aufzug](#), [Weg innen zwischen Parkplatz und Aufzug/Treppenhaus](#)

### Eingang

Zugehörige Modulbögen: [Eingangsbereich Hotel](#), [Weg außen im Eingangsbereich](#)

### Lobby und Rezeption

Zugehörige Modulbögen: [Rezeption](#), [Lobby](#)

### Zimmer 503

Zugehörige Modulbögen: [Zimmer 503](#), [Bad im Zimmer 503](#), [Weg zwischen Aufzug und Zimmer in der 5. Etage](#), [Weg zwischen Rezeption und Aufzügen](#)

## Zimmer 507

Zugehörige Modulbögen: [Zimmer 507](#), [Bad im Zimmer 507](#), [Weg zwischen Aufzug und Zimmer in der 5. Etage](#), [Weg zwischen Rezeption und Aufzügen](#)

## Zimmer 210

Zugehörige Modulbögen: [Zimmer 210](#), [Bad im Zimmer 210](#), [Weg zwischen Aufzug und Zimmer in der 2. Etage](#), [Weg zwischen Rezeption und Aufzügen](#)

## Zimmer 217

Zugehörige Modulbögen: [Zimmer 217](#), [Bad im Zimmer 217](#), [Weg zwischen Aufzug und Zimmer in der 2. Etage](#), [Weg zwischen Aufzug und Zimmer in der 5. Etage](#)

## Tagungsbereich

Zugehörige Modulbögen: [Tagungsraum](#), [Flur/Weg/Gang zwischen Rezeption und Tagungsbereich](#)

## Restaurant/Café/Bar

Zugehörige Modulbögen: [Frühstücksraum/Restaurant](#), [Bar- und Cafébereich](#), [Tagungsraum](#), [Weg zwischen Rezeption und Restaurantbereich](#)

## Öffentliches WC für Menschen mit Behinderung (Lobby)

Zugehörige Modulbögen: [Öffentliches WC für Menschen mit Behinderung Restaurant/Lobby/Tagungsbereich](#), [Flur/Weg/Gang zwischen Rezeption und Tagungsbereich](#)

## Hilfsmittel / Alarm / Allgemeines

Zugehörige Modulbögen: [Alarm / Hilfsmittel - Erstgespräch](#)

## Bedienelemente/Gehbahn/Ausleuchtung/Beschilderung

Zugehörige Modulbögen: [Mantelbogen visuell taktile Gestaltung](#)

## Wellnessbereich

Zugehörige Modulbögen: [Ruhebereich Sauna / Fitnessraum](#), [Terrasse \(Wellnessbereich\)](#), [Saunen](#), [Öffentliches WC für Menschen mit Behinderung im Wellnessbereich](#), [Umkleidekabine](#), [Aufzug](#), [Flur zwischen Aufzug und Wellnessbereich \(6. Etage\)](#), [Flur/Weg/Gang im Wellnessbereich](#), [Flur/Weg/Gang zwischen Eingang Spa und Saunabereich](#), [Tür zum Wellnesbereich](#)

## Allergien und Nahrungsmittelunverträglichkeiten

Zugehörige Modulbögen: [Allergien und Nahrungsmittelunverträglichkeiten](#)

## Parkplatz für Menschen mit Behinderung Tiefgarage



Parkplatz für  
Menschen mit  
Behinderung  
Tiefgarage

---

Es ist ein allgemeiner Parkplatz vorhanden.

Es gibt 6 Stellplatz/-plätze für Menschen mit Behinderung.

Der Stellplatz / die Stellplätze für Menschen mit Behinderung ist / sind gekennzeichnet.

Stellplatzbreite: 345 cm.

Stellplatzlänge: 590 cm.

Entfernung des Stellplatzes für Menschen mit Behinderung zum Eingangsbereich: 10 m.

Anmerkungen für den Gast: Es stehen je drei Parkplätze für Menschen mit Behinderung auf den Parkebenen 1 und 2 zur Verfügung.

## Eingangsbereich Hotel

---



Eingangsbereich  
Hotel



Eingangsbereich  
Hotel

---

Name und Logo des Betriebes/der Einrichtung sind von außen klar erkennbar.

## Rezeption

---



Rezeption

---

Der Schalter/Tresen/die Kasse ist von der Eingangstür aus direkt sichtbar.

## Speiseraum

### Frühstücksraum/Restaurant

#### Speisekarte

Es ist keine Speisekarte mit Bildern vorhanden und Speisen werden nicht sichtbar präsentiert.

Anmerkungen für den Gast: Buffethöhe 91 cm

## Bar- und Cafébereich

---



Bar- und  
Cafébereich

---

### Speisekarte

Es ist keine Speisekarte mit Bildern vorhanden und Speisen werden nicht sichtbar präsentiert.

## Schlafrum

### Zimmer 503

---



Zimmer 503

---

### Zimmertyp: Doppelzimmer

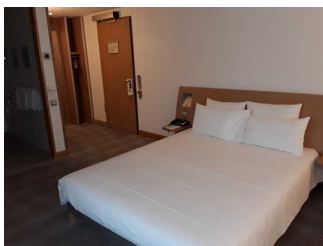
Eine Visitenkarte mit Anschrift und Telefonnummer des Hotels/der Ferienwohnung liegt an der Rezeption sichtbar aus. Eine Visitenkarte mit Anschrift und Telefonnummer des Hotels/der Ferienwohnung liegt im Schlafrum sichtbar aus.

Der Schlafrum und der Zimmerschlüssel/die Zimmerkarte sind weder mit der gleichen Farbmarkierung noch mit bildhaftem Symbol gekennzeichnet.

Der Weg zum Schlafrum ist nicht mit der gleichen Farbmarkierung und/oder bildhaftem Symbol und unterbrechungsfrei gekennzeichnet.

### Zimmer 507

---



Zimmer 507

---

### Zimmertyp: Doppelzimmer

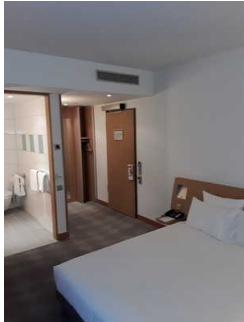
Eine Visitenkarte mit Anschrift und Telefonnummer des Hotels/der Ferienwohnung liegt an der Rezeption sichtbar aus. Eine Visitenkarte mit Anschrift und Telefonnummer des Hotels/der Ferienwohnung liegt im Schlafrum sichtbar aus.

Der Schlafraum und der Zimmerschlüssel/die Zimmerkarte sind weder mit der gleichen Farbmarkierung noch mit bildhaftem Symbol gekennzeichnet.

Der Weg zum Schlafraum ist nicht mit der gleichen Farbmarkierung und/oder bildhaftem Symbol und unterbrechungsfrei gekennzeichnet.

## Zimmer 210

---



Zimmer 210



Zimmer 210

---

Zimmertyp: Doppelzimmer

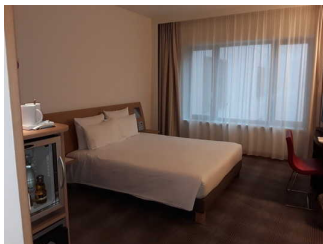
Eine Visitenkarte mit Anschrift und Telefonnummer des Hotels/der Ferienwohnung liegt an der Rezeption sichtbar aus. Eine Visitenkarte mit Anschrift und Telefonnummer des Hotels/der Ferienwohnung liegt im Schlafraum sichtbar aus.

Der Schlafraum und der Zimmerschlüssel/die Zimmerkarte sind weder mit der gleichen Farbmarkierung noch mit bildhaftem Symbol gekennzeichnet.

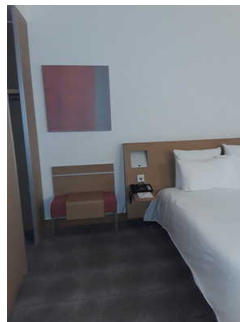
Der Weg zum Schlafraum ist nicht mit der gleichen Farbmarkierung und/oder bildhaftem Symbol und unterbrechungsfrei gekennzeichnet.

## Zimmer 217

---



Zimmer 217



Zimmer 217



Zimmer 217

Zimmertyp: Doppelzimmer

Eine Visitenkarte mit Anschrift und Telefonnummer des Hotels/der Ferienwohnung liegt an der Rezeption sichtbar aus. Eine Visitenkarte mit Anschrift und Telefonnummer des Hotels/der Ferienwohnung liegt im Schlafraum sichtbar aus.

Der Schlafraum und der Zimmerschlüssel/die Zimmerkarte sind weder mit der gleichen Farbmarkierung noch mit bildhaftem Symbol gekennzeichnet.

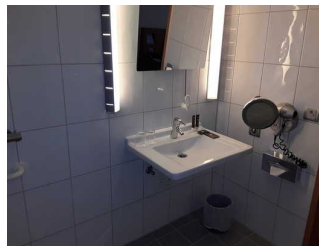
Der Weg zum Schlafraum ist nicht mit der gleichen Farbmarkierung und/oder bildhaftem Symbol und unterbrechungsfrei gekennzeichnet.

## Bad im Zimmer 503

---



Bad im Zimmer 503



Bad im Zimmer 503

---

Es ist kein Alarmauslöser (Schnur, Knopf) vorhanden.

## Raum

### Tagungsraum

Anmerkungen für den Gast: Es stehen insgesamt 11 multifunktionale Tagungsräume zur Verfügung.

### Terrasse (Wellnessbereich)

---



Terrasse  
(Wellnessbereich)



Terrasse  
(Wellnessbereich)

---

Anmerkungen für den Gast: Nur über zwei Stufen innen und eine Stufe aussen zugänglich.

## Öffentliches WC für Menschen mit Behinderung Restaurant/ Lobby/Tagungsbereich

---





Öffentliches WC  
für Menschen  
mit Behinderung  
Restaurant/Lobby/  
Tagungsbereich



Öffentliches WC  
für Menschen  
mit Behinderung  
Restaurant/Lobby/  
Tagungsbereich

---

Anmerkungen für den Gast: Wickeltisch für Kinder vorhanden.

## Alarm / Hilfsmittel - Erstgespräch

Name des Aufzugs: TEXT

Die Bestätigung des Notrufs erfolgt akustisch, z.B. Gegensprechanlage.

Name des Aufzugs: TEXT

Die Bestätigung des Notrufs erfolgt akustisch, z.B. Gegensprechanlage.

Name des Aufzugs: TEXT

Die Bestätigung des Notrufs erfolgt akustisch, z.B. Gegensprechanlage.

Es werden Hilfsmittel angeboten.

Andere Hilfsmittel höhenverstellbares Pflegebett (von externem Dienstleister)

Andere angebotene Hilfsmittel: Duschhocker

## Mantelbogen visuell taktile Gestaltung



Tagungsbereich



Wellnessbereich



Treppenhaus

---

## Weg außen im Eingangsbereich



Weg außen im  
Eingangsbereich

---

Das Ziel des Weges ist in Sichtweite.

## Aufzug



Aufzug



Aufzug



Aufzüge

---

Die Bedienelemente bzw. die Beschilderung sind weder bildhaft noch (im Falle eines entsprechenden Leitsystems) farblich gekennzeichnet.

## Flur/Weg/Gang innen

### Weg innen zwischen Parkplatz und Aufzug/Treppenhaus



Weg zwischen den  
Parkplätzen und  
Aufzug

---

Länge (Flur/Weg/Gang): 10 m

Das Ziel ist in Sichtweite

Anmerkungen für den Gast: Der Weg weist eine maximale Längsneigung von 10% auf.



## Weg zwischen Aufzug und Zimmer in der 2. Etage

---



Weg zwischen  
Aufzug und Zimmer  
in der 2. Etage



Weg zwischen  
Aufzug und Zimmer  
in der 2. Etage



Weg zwischen  
Aufzug und Zimmer  
in der 2. Etage

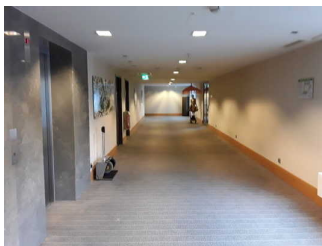
---

Länge (Flur/Weg/Gang): 5 m

Weder ist das „Ziel“ des Weges in Sichtweite, noch ist ein unterbrechungsfreies Wegeleitsystem vorhanden, noch sind Wegezeichen in ständig sichtbarem Abstand vorhanden.

## Flur zwischen Aufzug und Wellnessbereich (6. Etage)

---



Flur zwischen  
Aufzug und  
Wellnessbereich (6.  
Etage)

---

Länge (Flur/Weg/Gang): 11 m

Das Ziel ist in Sichtweite

## Flur/Weg/Gang im Wellnessbereich

---



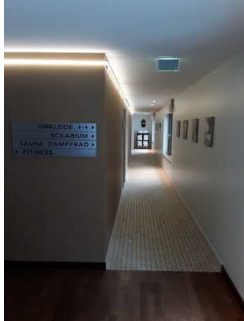
Flur/Weg/Gang im  
Wellnessbereich

Länge (Flur/Weg/Gang): 40 m

Weder ist das „Ziel“ des Weges in Sichtweite, noch ist ein unterbrechungsfreies Wegeleitsystem vorhanden, noch sind Wegezeichen in ständig sichtbarem Abstand vorhanden.

## Flur/Weg/Gang zwischen Eingang Spa und Saunabereich

---



Flur/Weg/  
Gang zwischen  
Eingang Spa und  
Saunabereich

---

Länge (Flur/Weg/Gang): 10 m

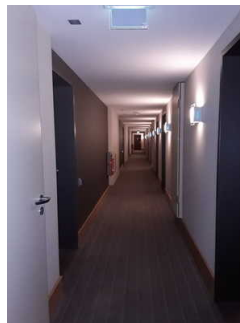
Es gibt ein unterbrechungsfreies Wegeleitsystem.

## Weg zwischen Aufzug und Zimmer in der 5. Etage

---



Weg zwischen  
Aufzug und Zimmer  
in der 5. Etage



Flur zwischen  
Aufzug und Zimmer  
in der 5. Etage

---

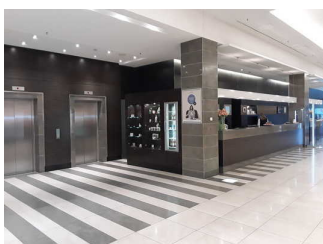
Länge (Flur/Weg/Gang): 5 m

Es gibt ein unterbrechungsfreies Wegeleitsystem.

Anmerkungen für den Gast: Zimmer 503 ist nach ca. 5 m vom Aufzug erreichbar, Zimmer 507 ca. in 10 m.

## Weg zwischen Rezeption und Aufzügen

---



Weg zwischen  
Rezeption und  
Aufzügen

---

Länge (Flur/Weg/Gang): 4 m

Das Ziel ist in Sichtweite

## Flur/Weg/Gang zwischen Rezeption und Tagungsbereich

---



Flur/Weg/  
Gang zwischen  
Rezeption und  
Tagungsbereich

---

Länge (Flur/Weg/Gang): 20 m

Es gibt ein unterbrechungsfreies Wegeleitsystem.

## Weg zwischen Rezeption und Restaurantbereich

---



Weg zwischen  
Rezeption und  
Restaurantbereich



Weg zwischen  
Rezeption und  
Restaurantbereich

---

Länge (Flur/Weg/Gang): 10 m

Das Ziel ist in Sichtweite