

NOVOTEL Berlin Am Tiergarten

Straße des 17. Juni 106-108
10623 Berlin

Tel: 030 600350
Fax: 030 60035666

h3649@accor.com
<https://www.accorhotels.com/de/hotel-3649-novotel-berlin-am-tiergarten/index.shtml>

Informationen für Menschen mit Hörbehinderung und gehörlose Menschen

Die Informationen zur Barrierefreiheit wurden am 15. Dezember 2017 im Rahmen des Systems "Reisen für Alle" erhoben und sind geprüft.

Detailinformationen zu Treppen, Aufzügen / Treppenliften, Rampen, Automaten und speziellen Türen auf dem Weg zu einzelnen Bereichen finden Sie in der entsprechenden Kategorie.

Fotos zur Einrichtung



NOVOTEL Berlin
Am Tiergarten



NOVOTEL Berlin
Am Tiergarten

Teilbereiche (für Angebotsbogen)

Parken

Zugehörige Modulbögen: [Parkplatz für Menschen mit Behinderung Tiefgarage](#), [Aufzug](#), [Weg innen zwischen Parkplatz und Aufzug/Treppenhaus](#)

Eingang

Zugehörige Modulbögen: [Eingangsbereich Hotel](#), [Weg außen im Eingangsbereich](#)

Lobby und Rezeption

Zugehörige Modulbögen: [Rezeption](#), [Lobby](#)

Zimmer 503

Zugehörige Modulbögen: [Zimmer 503](#), [Bad im Zimmer 503](#), [Weg zwischen Aufzug und Zimmer in der 5. Etage](#), [Weg zwischen Rezeption und Aufzügen](#)

Zimmer 507

Zugehörige Modulbögen: [Zimmer 507](#), [Bad im Zimmer 507](#), [Weg zwischen Aufzug und Zimmer in der 5. Etage](#), [Weg zwischen Rezeption und Aufzügen](#)

Zimmer 210

Zugehörige Modulbögen: [Zimmer 210](#), [Bad im Zimmer 210](#), [Weg zwischen Aufzug und Zimmer in der 2. Etage](#), [Weg zwischen Rezeption und Aufzügen](#)

Zimmer 217

Zugehörige Modulbögen: [Zimmer 217](#), [Bad im Zimmer 217](#), [Weg zwischen Aufzug und Zimmer in der 2. Etage](#), [Weg zwischen Aufzug und Zimmer in der 5. Etage](#)

Tagungsbereich

Zugehörige Modulbögen: [Tagungsraum](#), [Flur/Weg/Gang zwischen Rezeption und Tagungsbereich](#)

Restaurant/Café/Bar

Zugehörige Modulbögen: [Frühstücksraum/Restaurant](#), [Bar- und Cafébereich](#), [Tagungsraum](#), [Weg zwischen Rezeption und Restaurantbereich](#)

Öffentliches WC für Menschen mit Behinderung (Lobby)

Zugehörige Modulbögen: [Öffentliches WC für Menschen mit Behinderung Restaurant/Lobby/Tagungsbereich](#), [Flur/Weg/Gang zwischen Rezeption und Tagungsbereich](#)

Hilfsmittel / Alarm / Allgemeines

Zugehörige Modulbögen: [Alarm / Hilfsmittel - Erstgespräch](#)

Bedienelemente/Gehbahn/Ausleuchtung/Beschilderung

Zugehörige Modulbögen: [Mantelbogen visuell taktile Gestaltung](#)

Wellnessbereich

Zugehörige Modulbögen: [Ruhebereich Sauna / Fitnessraum](#), [Terrasse \(Wellnessbereich\)](#), [Saunen](#), [Öffentliches WC für Menschen mit Behinderung im Wellnessbereich](#), [Umkleidekabine](#), [Aufzug](#), [Flur zwischen Aufzug und Wellnessbereich \(6. Etage\)](#), [Flur/Weg/Gang im Wellnessbereich](#), [Flur/Weg/Gang zwischen Eingang Spa und Saunabereich](#), [Tür zum Wellnessbereich](#)

Allergien und Nahrungsmittelunverträglichkeiten

Zugehörige Modulbögen: [Allergien und Nahrungsmittelunverträglichkeiten](#)

Parkplatz für Menschen mit Behinderung Tiefgarage



Parkplatz für
Menschen mit
Behinderung
Tiefgarage

Es ist ein allgemeiner Parkplatz vorhanden.

Es gibt 6 Stellplatz/-plätze für Menschen mit Behinderung.

Der Stellplatz / die Stellplätze für Menschen mit Behinderung ist / sind gekennzeichnet.

Stellplatzbreite: 345 cm.

Stellplatzlänge: 590 cm.

Entfernung des Stellplatzes für Menschen mit Behinderung zum Eingangsbereich: 10 m.

Anmerkungen für den Gast: Es stehen je drei Parkplätze für Menschen mit Behinderung auf den Parkebenen 1 und 2 zur Verfügung.

Rezeption



Rezeption

Der Schalter/Tresen/die Kasse ist hell ausgeleuchtet.

Das Kassendisplays/die Preisangabe an der Kasse ist nicht gut erkennbar (z.B. groß oder schwenkbar).

Speiseraum

Frühstücksraum/Restaurant

Es gibt Tische mit heller und blendfreier Beleuchtung.

Anzahl: ca. 80 Tisch/Tische.

Es sind keine Tische vorhanden, an denen keine Lampen stehen oder hängen, die das Gesichtsfeld bzw. den Blickkontakt stören.

Es gibt keine Sitzbereiche mit geringen Umgebungsgeräuschen.

Anmerkungen für den Gast: Buffethöhe 91 cm

Bar- und Cafébereich



Bar- und
Cafébereich

Es gibt Tische mit heller und blendfreier Beleuchtung.

Anzahl: ca. 20 Tisch/Tische.

Es sind Tische vorhanden, an denen keine Lampen stehen oder hängen, die das Gesichtsfeld bzw. den Blickkontakt stören.

Anzahl: ca. 20 Tisch/Tische.

Schlafräum

Zimmer 503



Zimmer 503

Zimmertyp: Doppelzimmer

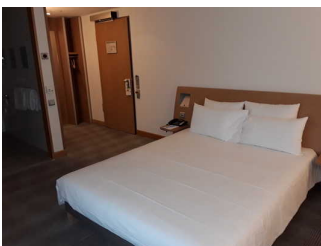
Der Schlafräum ist nicht hell und blendfrei gestaltet.

Es ist mindestens eine frei verfügbare Steckdose in der Nähe des Bettes vorhanden.

Das Klingeln oder Anklopfen an die Zimmertür wird nicht durch ein Blinksignal angezeigt, welches in allen Räumen wahrgenommen werden kann.

Es stehen W-LAN, Fax oder eine andere technische Möglichkeit zur Kommunikation mit dem Servicepersonal kostenfrei zur Verfügung oder sind auf Anfrage bereitstellbar.

Zimmer 507



Zimmer 507

Zimmertyp: Doppelzimmer

Der Schlafräum ist nicht hell und blendfrei gestaltet.

Es ist mindestens eine frei verfügbare Steckdose in der Nähe des Bettes vorhanden.

Das Klingeln oder Anklopfen an die Zimmertür wird nicht durch ein Blinksignal angezeigt, welches in allen Räumen wahrgenommen werden kann.

Es stehen W-LAN, Fax oder eine andere technische Möglichkeit zur Kommunikation mit dem Servicepersonal kostenfrei zur Verfügung oder sind auf Anfrage bereitstellbar.

Zimmer 210



Zimmer 210



Zimmer 210

Zimmertyp: Doppelzimmer

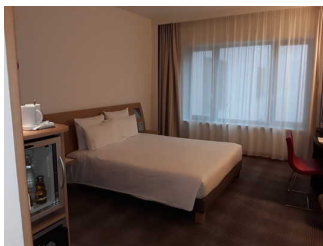
Der Schlafraum ist nicht hell und blendfrei gestaltet.

Es ist keine frei verfügbare Steckdose in der Nähe des Bettes vorhanden.

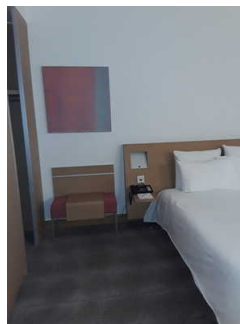
Das Klingeln oder Anklopfen an die Zimmertür wird nicht durch ein Blinksignal angezeigt, welches in allen Räumen wahrgenommen werden kann.

Es stehen W-LAN, Fax oder eine andere technische Möglichkeit zur Kommunikation mit dem Servicepersonal kostenfrei zur Verfügung oder sind auf Anfrage bereitstellbar.

Zimmer 217



Zimmer 217



Zimmer 217



Zimmer 217

Zimmertyp: Doppelzimmer

Der Schlafraum ist nicht hell und blendfrei gestaltet.

Es ist keine frei verfügbare Steckdose in der Nähe des Bettes vorhanden.

Das Klingeln oder Anklopfen an die Zimmertür wird nicht durch ein Blinksignal angezeigt, welches in allen Räumen wahrgenommen werden kann.

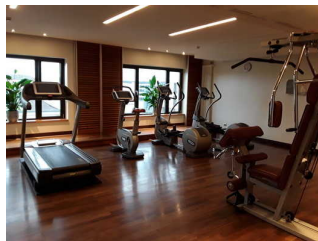
Es stehen W-LAN, Fax oder eine andere technische Möglichkeit zur Kommunikation mit dem Servicepersonal kostenfrei zur Verfügung oder sind auf Anfrage bereitstellbar.

Raum

Ruhebereich Sauna / Fitnessraum



Ruheraum



Fitnessraum

Der Raum ist nicht beleuchtet.

Tagungsraum

Der Raum ist nicht beleuchtet.

Anmerkungen für den Gast: Es stehen insgesamt 11 multifunktionale Tagungsräume zur Verfügung.

Lobby



Lobby

Der Raum ist nicht beleuchtet.

Terrasse (Wellnessbereich)



Terrasse
(Wellnessbereich)



Terrasse
(Wellnessbereich)

Der Raum ist nicht beleuchtet.

Anmerkungen für den Gast: Nur über zwei Stufen innen und eine Stufe aussen zugänglich.

Alarm / Hilfsmittel - Erstgespräch

Es gibt einen Alarm.

Der Alarm ist in folgenden Räumen optisch deutlich wahrnehmbar:

Der Alarm ist optisch deutlich wahrnehmbar in folgenden Räumen: In den Zimmern 203, 210, 510 und 517

Name des Aufzugs: TEXT

Die Bestätigung des Notrufs erfolgt akustisch, z.B. Gegensprechanlage.

Name des Aufzugs: TEXT

Die Bestätigung des Notrufs erfolgt akustisch, z.B. Gegensprechanlage.

Name des Aufzugs: TEXT

Die Bestätigung des Notrufs erfolgt akustisch, z.B. Gegensprechanlage.

Es gibt keine induktive Höranlage am Schalter/Tresen/an der Rezeption.

In weiteren (Tagungs-) Räumen ist keine induktive Höranlage vorhanden.

Es werden Hilfsmittel angeboten.

Andere Hilfsmittel höhenverstellbares Pflegebett (von externem Dienstleister)

Andere angebotene Hilfsmittel: Duschhocker

Mantelbogen visuell taktile Gestaltung



Tagungsbereich



Wellnessbereich



Treppenhaus

Aufzug



Aufzug



Aufzug



Aufzüge

Ein abgehender Notruf im Aufzug wird akustisch bestätigt.