

## NOVOTEL Berlin Am Tiergarten

Straße des 17. Juni 106-108  
10623 Berlin

Tel: 030 600350  
Fax: 030 60035666

h3649@accor.com  
<https://www.accorhotels.com/de/hotel-3649-novotel-berlin-am-tiergarten/index.shtml>

## Informationen für Menschen mit Gehbehinderung und Rollstuhlfahrer

Die Informationen zur Barrierefreiheit wurden am 15. Dezember 2017 im Rahmen des Systems "Reisen für Alle" erhoben und sind geprüft.

Detailinformationen zu Treppen, Aufzügen / Treppenliften, Rampen, Automaten und speziellen Türen auf dem Weg zu einzelnen Bereichen finden Sie in der entsprechenden Kategorie.

## Fotos zur Einrichtung



NOVOTEL Berlin  
Am Tiergarten



NOVOTEL Berlin  
Am Tiergarten

## Teilbereiche (für Angebotsbogen)

### Parken

Zugehörige Modulbögen: [Parkplatz für Menschen mit Behinderung Tiefgarage](#), [Aufzug](#), [Weg innen zwischen Parkplatz und Aufzug/Treppenhaus](#)

### Eingang

Zugehörige Modulbögen: [Eingangsbereich Hotel](#), [Weg außen im Eingangsbereich](#)

### Lobby und Rezeption

Zugehörige Modulbögen: [Rezeption](#), [Lobby](#)

## Zimmer 503

Zugehörige Modulbögen: [Zimmer 503](#), [Bad im Zimmer 503](#), [Weg zwischen Aufzug und Zimmer in der 5. Etage](#), [Weg zwischen Rezeption und Aufzügen](#)

## Zimmer 507

Zugehörige Modulbögen: [Zimmer 507](#), [Bad im Zimmer 507](#), [Weg zwischen Aufzug und Zimmer in der 5. Etage](#), [Weg zwischen Rezeption und Aufzügen](#)

## Zimmer 210

Zugehörige Modulbögen: [Zimmer 210](#), [Bad im Zimmer 210](#), [Weg zwischen Aufzug und Zimmer in der 2. Etage](#), [Weg zwischen Rezeption und Aufzügen](#)

## Zimmer 217

Zugehörige Modulbögen: [Zimmer 217](#), [Bad im Zimmer 217](#), [Weg zwischen Aufzug und Zimmer in der 2. Etage](#), [Weg zwischen Aufzug und Zimmer in der 5. Etage](#)

## Tagungsbereich

Zugehörige Modulbögen: [Tagungsraum](#), [Flur/Weg/Gang zwischen Rezeption und Tagungsbereich](#)

## Restaurant/Café/Bar

Zugehörige Modulbögen: [Frühstücksraum/Restaurant](#), [Bar- und Cafébereich](#), [Tagungsraum](#), [Weg zwischen Rezeption und Restaurantbereich](#)

## Öffentliches WC für Menschen mit Behinderung (Lobby)

Zugehörige Modulbögen: [Öffentliches WC für Menschen mit Behinderung Restaurant/Lobby/Tagungsbereich](#), [Flur/Weg/Gang zwischen Rezeption und Tagungsbereich](#)

## Hilfsmittel / Alarm / Allgemeines

Zugehörige Modulbögen: [Alarm / Hilfsmittel - Erstgespräch](#)

## Bedienelemente/Gehbahn/Ausleuchtung/Beschilderung

Zugehörige Modulbögen: [Mantelbogen visuell taktile Gestaltung](#)

## Wellnessbereich

Zugehörige Modulbögen: [Ruhebereich Sauna / Fitnessraum](#), [Terrasse \(Wellnessbereich\)](#), [Saunen](#), [Öffentliches WC für Menschen mit Behinderung im Wellnessbereich](#), [Umkleidekabine](#), [Aufzug](#), [Flur zwischen Aufzug und Wellnessbereich \(6. Etage\)](#), [Flur/Weg/Gang im Wellnessbereich](#), [Flur/Weg/Gang zwischen Eingang Spa und Saunabereich](#), [Tür zum Wellnessbereich](#)

## Allergien und Nahrungsmittelunverträglichkeiten

## Parkplatz für Menschen mit Behinderung Tiefgarage

---



Parkplatz für  
Menschen mit  
Behinderung  
Tiefgarage

Es ist ein allgemeiner Parkplatz vorhanden.

Es gibt 6 Stellplatz/-plätze für Menschen mit Behinderung.

Der Stellplatz / die Stellplätze für Menschen mit Behinderung ist / sind gekennzeichnet.

Stellplatzbreite: 345 cm.

Stellplatzlänge: 590 cm.

Der Parkplatz ist von der Oberflächenbeschaffenheit her erschütterungsarm und leicht begeh- und befahrbar (z.B. Asphalt, engfugige Platten, etc.).

Entfernung des Stellplatzes für Menschen mit Behinderung zum Eingangsbereich: 10 m.

Anmerkungen für den Gast: Es stehen je drei Parkplätze für Menschen mit Behinderung auf den Parkebenen 1 und 2 zur Verfügung.

## Eingangsbereich Hotel

---



Eingangsbereich  
Hotel



Eingangsbereich  
Hotel

Eingangstür

Eingangstür

Die Tür ist keine Karussell- oder Rotationstür.

Lichte Breite des Durchgangs: 200 cm

Art der Tür / des Durchgangs: Sonstige

Die Tür wird ohne eigenen Kraftaufwand (Drücker, Lichtschranke, Bewegungsmelder etc.) geöffnet.

Kleinere Bewegungsfläche vor/hinter der Tür - Breite: 200 cm.

Kleinere Bewegungsfläche vor/hinter der Tür - Tiefe: 200 cm.

Höhe der Türschwelle: 0 cm.

## Rezeption

---



Rezeption

---

Bewegungsfläche vor dem Schalter/Tresen/der Kasse - Breite: 200 cm.

Bewegungsfläche vor dem Schalter/Tresen/der Kasse - Tiefe: 200 cm.

Der Schalter/Tresen/die Kasse ist an der höchsten Stelle 115 cm hoch.

Der Schalter/Tresen/die Kasse ist an der niedrigsten Stelle 115 cm hoch.

Es ist eine andere, gleichwertige Kommunikationsmöglichkeit im Sitzen vorhanden.

## Speiseraum

### Frühstücksraum/Restaurant

Tür 4

Schmalste Durchgangsbreite im Raum: 108 cm.

Es sind unterfahrbare Tische (Maximalhöhe 80 cm, Unterfahrbarkeit in einer Höhe von 67 cm und einer Tiefe von 30 cm) vorhanden.

Anzahl: ca. 80 Tisch/Tische.

Anmerkungen für den Gast: Buffethöhe 91 cm

### Bar- und Cafébereich

---



Bar- und  
Cafébereich

---

Tür 4

Schmalste Durchgangsbreite im Raum: 90 cm.

---

Es sind unterfahrbare Tische (Maximalhöhe 80 cm, Unterfahrbarkeit in einer Höhe von 67 cm und einer Tiefe von 30 cm) vorhanden.

Anzahl: ca. 2 Tisch/Tische.

## Schlafräum

### Zimmer 503

---



Zimmer 503

---

Tür zum Schlafräum

#### Zimmertür 503

Die Tür ist keine Karussell- oder Rotationstür.

Lichte Breite des Durchgangs: 93 cm

Art der Tür / des Durchgangs: Einflügel

Die Tür wird ohne eigenen Kraftaufwand (Drücker, Lichtschanke, Bewegungsmelder etc.) geöffnet.

Kleinere Bewegungsfläche vor/hinter der Tür - Breite: 120 cm.

Kleinere Bewegungsfläche vor/hinter der Tür - Tiefe: 120 cm.

Höhe der Türschwelle: 0 cm.

Zimmertyp: Doppelzimmer

Bewegungsfläche vor wesentlichen, immobilen (feststehenden) Einrichtungsgegenständen (z.B. Schrank) - Breite: 120 cm.

Bewegungsfläche vor wesentlichen, immobilen (feststehenden) Einrichtungsgegenständen (z.B. Schrank) - Tiefe: 120 cm.

Schmalster Durchgang im Schlafräum: 90 cm.

Bewegungsfläche links neben dem Bett - Breite: 150 cm.

Bewegungsfläche links neben dem Bett - Tiefe: 200 cm.

Bewegungsfläche rechts neben dem Bett - Breite: 150 cm.

Bewegungsfläche rechts neben dem Bett - Tiefe: 250 cm.

Das Bett ist auf einer Längsseite in seiner gesamten Tiefe unterfahrbar.

Das Bett ist in einer Höhe von 20 cm unterfahrbar.

Maximale Höhe der Matratze: 48 cm.

Breite des Bettes: 160 cm.

Es gibt kein höhenverstellbares Pflegebett.

## Zimmer 507

---



Zimmer 507

---

### Tür zum Schlafrum

#### Zimmertür 507

Die Tür ist keine Karussell- oder Rotationstür.

Lichte Breite des Durchgangs: 93 cm

Art der Tür / des Durchgangs: Einflügel

Kleinere Bewegungsfläche vor/hinter der Tür - Breite: 250 cm.

Kleinere Bewegungsfläche vor/hinter der Tür - Tiefe: 130 cm.

Höhe der Türschwelle: 0 cm.

Zimmertyp: Doppelzimmer

Bewegungsfläche vor wesentlichen, immobilen (feststehenden) Einrichtungsgegenständen (z.B. Schrank) - Breite: 130 cm.

Bewegungsfläche vor wesentlichen, immobilen (feststehenden) Einrichtungsgegenständen (z.B. Schrank) - Tiefe: 150 cm.

Schmalster Durchgang im Schlafrum: 90 cm.

Bewegungsfläche links neben dem Bett - Breite: 120 cm.

Bewegungsfläche links neben dem Bett - Tiefe: 200 cm.

Bewegungsfläche rechts neben dem Bett - Breite: 120 cm.

Bewegungsfläche rechts neben dem Bett - Tiefe: 200 cm.

Das Bett ist auf einer Längsseite in seiner gesamten Tiefe unterfahrbar.

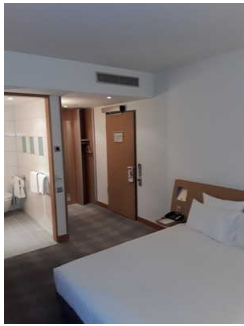
Das Bett ist in einer Höhe von 20 cm unterfahrbar.

Maximale Höhe der Matratze: 48 cm.

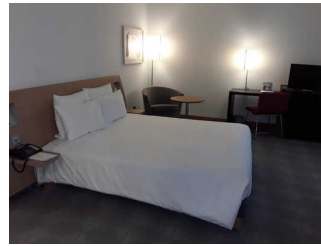
Es gibt kein höhenverstellbares Pflegebett.

## Zimmer 210

---



Zimmer 210



Zimmer 210

---

Tür zum Schlafräum

Tür zum Zimmer 210

Die Tür ist keine Karussell- oder Rotationstür.

Lichte Breite des Durchgangs: 90 cm

Art der Tür / des Durchgangs: Einflügel

Die Tür wird ohne eigenen Kraftaufwand (Drücker, Lichtschanke, Bewegungsmelder etc.) geöffnet.

Kleinere Bewegungsfläche vor/hinter der Tür - Breite: 150 cm.

Kleinere Bewegungsfläche vor/hinter der Tür - Tiefe: 130 cm.

Höhe der Türschwelle: 0 cm.

Zimmertyp: Doppelzimmer

Bewegungsfläche vor wesentlichen, immobilen (feststehenden) Einrichtungsgegenständen (z.B. Schrank) - Breite: 130 cm.

Bewegungsfläche vor wesentlichen, immobilen (feststehenden) Einrichtungsgegenständen (z.B. Schrank) - Tiefe: 150 cm.

Schmalster Durchgang im Schlafräum: 90 cm.

Bewegungsfläche links neben dem Bett - Breite: 150 cm.

Bewegungsfläche links neben dem Bett - Tiefe: 200 cm.

Bewegungsfläche rechts neben dem Bett - Breite: 120 cm.

Bewegungsfläche rechts neben dem Bett - Tiefe: 200 cm.

Das Bett ist nicht auf einer Längsseite in seiner gesamten Tiefe und in einer Höhe von mind. 15 cm unterfahrbar.

Maximale Höhe der Matratze: 50 cm.

Breite des Bettes: 160 cm.

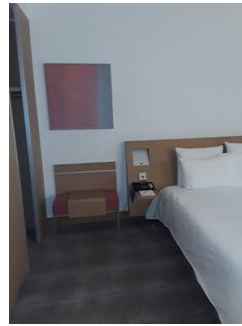
Es gibt kein höhenverstellbares Pflegebett.

Zimmer 217

---



Zimmer 217



Zimmer 217



Zimmer 217

---

## Tür zum Schlafräum

### Tür

Die Tür ist keine Karussell- oder Rotationstür.

Lichte Breite des Durchgangs: 90 cm

Art der Tür / des Durchgangs: Einflügel

Die Tür wird mit eigenem Kraftaufwand geöffnet.

Kleinere Bewegungsfläche vor/hinter der Tür - Breite: 120 cm.

Kleinere Bewegungsfläche vor/hinter der Tür - Tiefe: 130 cm.

Höhe der Türschwelle: 0 cm.

Zimmertyp: Doppelzimmer

Bewegungsfläche vor wesentlichen, immobilen (feststehenden) Einrichtungsgegenständen (z.B. Schrank) - Breite: 130 cm.

Bewegungsfläche vor wesentlichen, immobilen (feststehenden) Einrichtungsgegenständen (z.B. Schrank) - Tiefe: 130 cm.

Schmalster Durchgang im Schlafräum: 90 cm.

Bewegungsfläche links neben dem Bett - Breite: 130 cm.

Bewegungsfläche links neben dem Bett - Tiefe: 200 cm.

Bewegungsfläche rechts neben dem Bett - Breite: 100 cm.

Bewegungsfläche rechts neben dem Bett - Tiefe: 200 cm.

Das Bett ist nicht auf einer Längsseite in seiner gesamten Tiefe und in einer Höhe von mind. 15 cm unterfahrbar.



Maximale Höhe der Matratze: 50 cm.

Breite des Bettes: 160 cm.

Es gibt kein höhenverstellbares Pflegebett.

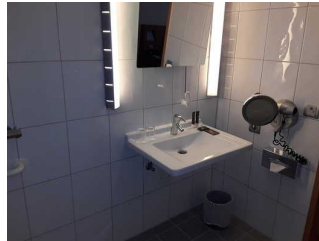
## Sanitärraum

### Bad im Zimmer 503

---



Bad im Zimmer 503



Bad im Zimmer 503

---

Tür zum Sanitärraum

Badtür Zimmer 203

Die Tür ist keine Karussell- oder Rotationstür.

Lichte Breite des Durchgangs: 90 cm

Art der Tür / des Durchgangs: Sonstige

Die Tür wird mit eigenem Kraftaufwand geöffnet.

Kleinere Bewegungsfläche vor/hinter der Tür - Breite: 130 cm.

Kleinere Bewegungsfläche vor/hinter der Tür - Tiefe: 150 cm.

Höhe der Türschwelle: 0 cm.

Die Tür öffnet zur Seite (Raumspartüren, Schiebetüren).

WC

Tiefe der WC-Schüssel: 70 cm.

Bewegungsfläche links neben dem WC - Breite: 28 cm.

Bewegungsfläche links neben dem WC - Tiefe: 70 cm.

Bewegungsfläche rechts neben dem WC - Breite: 140 cm.

Bewegungsfläche rechts neben dem WC - Tiefe: 70 cm.

Bewegungsfläche vor dem WC - Breite: 130 cm.

Bewegungsfläche vor dem WC - Tiefe: 150 cm.

Höhe des Toilettensitzes: 48 cm.

Es sind Haltegriffe linksseitig am WC vorhanden.

Höhe des linken Haltegriffes: 85 cm.

---

Länge des linken Haltegriffes: 80 cm.

Der Haltegriff links vom WC ist hochklappbar.

Es sind Haltegriffe rechtsseitig am WC vorhanden.

Höhe des rechten Haltegriffes: 85 cm.

Länge des rechten Haltegriffes: 80 cm.

Der Haltegriff rechts vom WC ist hochklappbar.

Zwei Haltegriffe rechts und links vorhanden.

Der Abstand zwischen dem linken und rechten Haltegriff beträgt: 65 cm.

## Waschbecken

Bewegungsfläche vor dem Waschbecken - Breite: 150 cm.

Bewegungsfläche vor dem Waschbecken - Tiefe: 130 cm.

Höhe des Waschbeckens (Oberkante vorne): 80 cm.

Das Waschbecken ist unterfahrbar in einer Höhe von 67 cm und einer Tiefe von weniger als 30 cm.

Der Spiegel ist im Stehen und Sitzen einsehbar.

## Dusche

Höhe der Oberkante Duschwanne zum angrenzenden Bodenbereich: 0 cm.

Bewegungsfläche in der Dusche - Breite: 120 cm.

Bewegungsfläche in der Dusche - Tiefe: 140 cm.

Es ist ein Duschsitz vorhanden oder kann bei Bedarf bereitgestellt werden (fest installiert, klappbar, einhängbar oder mobil und stabil).

Es sind Haltegriffe in der Dusche vorhanden.

Die Haltegriffe sind waagrecht.

Höhe der waagerechten Haltegriffe: 82 cm.

Höhe der Duscharmatur: 104 cm.

Es ist kein Alarmauslöser (Schnur, Knopf) vorhanden.

## Bad im Zimmer 507



Bad im Zimmer 507



Bad im Zimmer 507



Bad im Zimmer 507

---

Tür zum Sanitärraum

Badtür Zimmer 217

Die Tür ist keine Karussell- oder Rotationstür.

Lichte Breite des Durchgangs: 93 cm

Art der Tür / des Durchgangs: Sonstige

Die Tür wird mit eigenem Kraftaufwand geöffnet.

Kleinere Bewegungsfläche vor/hinter der Tür - Breite: 130 cm.

Kleinere Bewegungsfläche vor/hinter der Tür - Tiefe: 150 cm.

Höhe der Türschwelle: 0 cm.

Die Tür öffnet zur Seite (Raumspartüren, Schiebetüren).

WC

Tiefe der WC-Schüssel: 70 cm.

Bewegungsfläche links neben dem WC - Breite: 120 cm.

Bewegungsfläche links neben dem WC - Tiefe: 70 cm.

Bewegungsfläche rechts neben dem WC - Breite: 20 cm.

Bewegungsfläche rechts neben dem WC - Tiefe: 70 cm.

Bewegungsfläche vor dem WC - Breite: 130 cm.

Bewegungsfläche vor dem WC - Tiefe: 150 cm.

Höhe des Toilettensitzes: 48 cm.

Es sind Haltegriffe linksseitig am WC vorhanden.

Höhe des linken Haltegriffes: 68 cm.

Länge des linken Haltegriffes: 30 cm.

Der Haltegriff links vom WC ist hochklappbar.

Es sind Haltegriffe rechtsseitig am WC vorhanden.

Höhe des rechten Haltegriffes: 85 cm.

Länge des rechten Haltegriffes: 80 cm.

Der Haltegriff rechts vom WC ist hochklappbar.

Zwei Haltegriffe rechts und links vorhanden.

Der Abstand zwischen dem linken und rechten Haltegriff beträgt: 73 cm.

## Waschbecken

Bewegungsfläche vor dem Waschbecken - Breite: 150 cm.

Bewegungsfläche vor dem Waschbecken - Tiefe: 130 cm.

Höhe des Waschbeckens (Oberkante vorne): 80 cm.

Das Waschbecken ist unterfahrbar in einer Höhe von 67 cm und einer Tiefe von weniger als 30 cm.

Der Spiegel ist im Stehen und Sitzen einsehbar.

## Dusche

Höhe der Oberkante Duschwanne zum angrenzenden Bodenbereich: 0 cm.

Bewegungsfläche in der Dusche - Breite: 120 cm.

Bewegungsfläche in der Dusche - Tiefe: 130 cm.

Es ist ein Duschsitz vorhanden oder kann bei Bedarf bereitgestellt werden (fest installiert, klappbar, einhängbar oder mobil und stabil).

Es sind Haltegriffe in der Dusche vorhanden.

Die Haltegriffe sind waagrecht.

Höhe der waagerechten Haltegriffe: 82 cm.

Höhe der Duscharmatur: 104 cm.

Es ist ein Alarmauslöser (Schnur, Knopf) vorhanden.

Höhe des Alarmauslösers: 9 cm.

## Bad im Zimmer 210

---



Bad im Zimmer 210



Bad im Zimmer 210

---

Tür zum Sanitärraum

Badtür Zimmer 210

Die Tür ist keine Karussell- oder Rotationstür.

Lichte Breite des Durchgangs: 90 cm

---

Kleinere Bewegungsfläche vor/hinter der Tür - Breite: 130 cm.

Kleinere Bewegungsfläche vor/hinter der Tür - Tiefe: 150 cm.

Höhe der Türschwelle: 0 cm.

Die Tür öffnet zur Seite (Raumspartüren, Schiebetüren).

## WC

Tiefe der WC-Schüssel: 70 cm.

Bewegungsfläche links neben dem WC - Breite: 120 cm.

Bewegungsfläche links neben dem WC - Tiefe: 70 cm.

Bewegungsfläche rechts neben dem WC - Breite: 20 cm.

Bewegungsfläche rechts neben dem WC - Tiefe: 70 cm.

Bewegungsfläche vor dem WC - Breite: 130 cm.

Bewegungsfläche vor dem WC - Tiefe: 150 cm.

Höhe des Toilettensitzes: 48 cm.

Es sind Haltegriffe linksseitig am WC vorhanden.

Höhe des linken Haltegriffes: 84 cm.

Länge des linken Haltegriffes: 85 cm.

Der Haltegriff links vom WC ist hochklappbar.

Es sind Haltegriffe rechtsseitig am WC vorhanden.

Höhe des rechten Haltegriffes: 84 cm.

Länge des rechten Haltegriffes: 85 cm.

Der Haltegriff rechts vom WC ist hochklappbar.

Zwei Haltegriffe rechts und links vorhanden.

Der Abstand zwischen dem linken und rechten Haltegriff beträgt: 73 cm.

## Waschbecken

Bewegungsfläche vor dem Waschbecken - Breite: 150 cm.

Bewegungsfläche vor dem Waschbecken - Tiefe: 130 cm.

Höhe des Waschbeckens (Oberkante vorne): 80 cm.

Das Waschbecken ist unterfahrbar in einer Höhe von 67 cm und einer Tiefe von weniger als 30 cm.

Der Spiegel ist im Stehen und Sitzen einsehbar.

## Dusche

Höhe der Oberkante Duschwanne zum angrenzenden Bodenbereich: 0 cm.

Bewegungsfläche in der Dusche - Breite: 120 cm.

Bewegungsfläche in der Dusche - Tiefe: 130 cm.

Es ist ein Duschsitz vorhanden oder kann bei Bedarf bereitgestellt werden (fest installiert, klappbar, einhängbar oder mobil und stabil).

Es sind Haltegriffe in der Dusche vorhanden.

Die Haltegriffe sind waagrecht.

Höhe der waagerechten Haltegriffe: 82 cm.

Höhe der Duscharmatur: 104 cm.

Es ist ein Alarmauslöser (Schnur, Knopf) vorhanden.

Höhe des Alarmauslösers: 10 cm.

## Bad im Zimmer 217

---



Bad im Zimmer 217



Bad im Zimmer 217

---

Tür zum Sanitärraum

Badtür Zimmer 217

Die Tür ist keine Karussell- oder Rotationstür.

Lichte Breite des Durchgangs: 90 cm

Art der Tür / des Durchgangs: Sonstige

Die Tür wird mit eigenem Kraftaufwand geöffnet.

Kleinere Bewegungsfläche vor/hinter der Tür - Breite: 150 cm.

Kleinere Bewegungsfläche vor/hinter der Tür - Tiefe: 120 cm.

Höhe der Türschwelle: 0 cm.

Die Tür öffnet zur Seite (Raumspartüren, Schiebetüren).

WC

Tiefe der WC-Schüssel: 70 cm.

Bewegungsfläche links neben dem WC - Breite: 20 cm.

Bewegungsfläche links neben dem WC - Tiefe: 70 cm.

Bewegungsfläche rechts neben dem WC - Breite: 130 cm.

Bewegungsfläche rechts neben dem WC - Tiefe: 70 cm.

Bewegungsfläche vor dem WC - Breite: 145 cm.

---

Bewegungsfläche vor dem WC - Tiefe: 145 cm.

Höhe des Toilettensitzes: 43 cm.

Es sind Haltegriffe linksseitig am WC vorhanden.

Höhe des linken Haltegriffes: 70 cm.

Länge des linken Haltegriffes: 30 cm.

Der Haltegriff links vom WC ist nicht hochklappbar.

Es sind Haltegriffe rechtsseitig am WC vorhanden.

Höhe des rechten Haltegriffes: 84 cm.

Länge des rechten Haltegriffes: 84 cm.

Der Haltegriff rechts vom WC ist hochklappbar.

Zwei Haltegriffe rechts und links vorhanden.

Der Abstand zwischen dem linken und rechten Haltegriff beträgt: 80 cm.

## Waschbecken

Bewegungsfläche vor dem Waschbecken - Breite: 145 cm.

Bewegungsfläche vor dem Waschbecken - Tiefe: 145 cm.

Höhe des Waschbeckens (Oberkante vorne): 80 cm.

Das Waschbecken ist unterfahrbar in einer Höhe von 67 cm und einer Tiefe von weniger als 30 cm.

Der Spiegel ist im Stehen und Sitzen einsehbar.

## Dusche

Höhe der Oberkante Duschwanne zum angrenzenden Bodenbereich: 0 cm.

Bewegungsfläche in der Dusche - Breite: 130 cm.

Bewegungsfläche in der Dusche - Tiefe: 120 cm.

Es ist ein Duschsitz vorhanden oder kann bei Bedarf bereitgestellt werden (fest installiert, klappbar, einhängbar oder mobil und stabil).

Es sind Haltegriffe in der Dusche vorhanden.

Die Haltegriffe sind waagrecht.

Höhe der waagerechten Haltegriffe: 82 cm.

Höhe der Duscharmatur: 103 cm.

Es ist ein Alarmauslöser (Schnur, Knopf) vorhanden.

Höhe des Alarmauslösers: 20 cm.

## Raum

### Ruhebereich Sauna / Fitnessraum



Ruheraum



Fitnessraum

---

#### Tür 4

Schmalste Durchgangsbreite des Raumes: 90 cm.

Es sind Sitzgelegenheiten vorhanden.

### Tagungsraum

#### Tür 4

Schmalste Durchgangsbreite des Raumes: 100 cm.

Es sind keine Sitzgelegenheiten vorhanden.

Anmerkungen für den Gast: Es stehen insgesamt 11 multifunktionale Tagungsräume zur Verfügung.

### Lobby

---



Lobby

---

#### Tür 4

Schmalste Durchgangsbreite des Raumes: 200 cm.

Es sind Sitzgelegenheiten vorhanden.

### Terrasse (Wellnessbereich)

---



Terrasse  
(Wellnessbereich)



Terrasse  
(Wellnessbereich)

---



## Tür 4

Schmalste Durchgangsbreite des Raumes: 200 cm.

Es sind Sitzgelegenheiten vorhanden.

Anmerkungen für den Gast: Nur über zwei Stufen innen und eine Stufe aussen zugänglich.

## Saunen

---



Sauna



Sauna

---

## Tür

### Saunatür

Die Tür ist keine Karussell- oder Rotationstür.

Lichte Breite des Durchgangs: 68 cm

Art der Tür / des Durchgangs: Einflügel

Die Tür wird mit eigenem Kraftaufwand geöffnet.

Kleinere Bewegungsfläche vor/hinter der Tür - Breite: 100 cm.

Kleinere Bewegungsfläche vor/hinter der Tür - Tiefe: 100 cm.

Höhe der Türschwelle: 0 cm.

Bewegungsfläche vor der unteren Sitzbank - Breite: 100 cm.

Bewegungsfläche vor der unteren Sitzbank - Tiefe: 200 cm.

## Öffentliches WC

### Öffentliches WC für Menschen mit Behinderung im Wellnessbereich

---



Öffentliches WC  
für Menschen mit  
Behinderung im  
Wellnessbereich



Öffentliches WC  
für Menschen mit  
Behinderung im  
Wellnessbereich

---

## WC-Tür Wellnessbereich

Die Tür ist keine Karussell- oder Rotationstür.

Lichte Breite des Durchgangs: 90 cm

Art der Tür / des Durchgangs: Einflügel

Die Tür wird ohne eigenen Kraftaufwand (Drücker, Lichtschranke, Bewegungsmelder etc.) geöffnet.

Kleinere Bewegungsfläche vor/hinter der Tür - Breite: 150 cm.

Kleinere Bewegungsfläche vor/hinter der Tür - Tiefe: 150 cm.

Höhe der Türschwelle: 0 cm.

Die Tür öffnet nach außen.

Die WC-Tür ist ohne Schlüssel zu öffnen.

## WC

Es ist ein Unisex WC (Damen/Herren).

Es ist ein WC für Menschen mit Behinderung vorhanden.

Tiefe der WC-Schüssel: 70 cm.

Die Bewegungsfläche links vom WC ist 95 cm breit.

Die Bewegungsfläche links vom WC ist 70 cm tief.

Die Bewegungsfläche rechts vom WC ist 95 cm breit.

Die Bewegungsfläche rechts vom WC ist 70 cm tief.

Die Bewegungsfläche vor dem WC ist 150 cm breit.

Die Bewegungsfläche vor dem WC ist 150 cm tief.

Der Toilettensitz ist 48 cm hoch. (ohne Deckel gemessen)

Es gibt links vom WC Haltegriffe.

Höhe des linken Haltegriffs: 85 cm

Länge des linken Haltegriffs: 83 cm

Der linke Haltegriff ist hochklappbar.

Es gibt rechts vom WC Haltegriffe.

Höhe des rechten Haltegriffs: 85 cm

Länge des rechten Haltegriffs: 83 cm

Der rechte Haltegriff ist hochklappbar.

Es gibt zwei Haltegriffe rechts und links.

Abstand zwischen den Haltegriffen: 65 cm

## Waschbecken

Die Bewegungsfläche vor dem Waschbecken ist 150 cm breit.

Die Bewegungsfläche vor dem Waschbecken ist 150 cm tief.

Höhe des Waschbeckens: 80 cm

Das Waschbecken ist unterfahrbar in einer Höhe von 67 cm und einer Tiefe von weniger als 30 cm.

Der Spiegel über dem Waschbecken ist im Stehen und Sitzen einsehbar.

## Öffentliches WC für Menschen mit Behinderung Restaurant/Lobby/Tagungsbereich

---



Öffentliches WC  
für Menschen  
mit Behinderung  
Restaurant/Lobby/  
Tagungsbereich



Öffentliches WC  
für Menschen  
mit Behinderung  
Restaurant/Lobby/  
Tagungsbereich

---

## WC-Tür

Die Tür ist keine Karussell- oder Rotationstür.

Lichte Breite des Durchgangs: 90 cm

Art der Tür / des Durchgangs: Einflügel

Die Tür wird ohne eigenen Kraftaufwand (Drücker, Lichtschanke, Bewegungsmelder etc.) geöffnet.

Kleinere Bewegungsfläche vor/hinter der Tür - Breite: 145 cm.

Kleinere Bewegungsfläche vor/hinter der Tür - Tiefe: 145 cm.

Höhe der Türschwelle: 0 cm.

Die Tür öffnet nach außen.

Die WC-Tür ist ohne Schlüssel zu öffnen.

## WC

Es ist ein Unisex WC (Damen/Herren).

Es ist ein WC für Menschen mit Behinderung vorhanden.

Tiefe der WC-Schüssel: 70 cm.

Die Bewegungsfläche links vom WC ist 100 cm breit.

Die Bewegungsfläche links vom WC ist 70 cm tief.

Die Bewegungsfläche rechts vom WC ist 92 cm breit.

Die Bewegungsfläche rechts vom WC ist 70 cm tief.

Die Bewegungsfläche vor dem WC ist 145 cm breit.

Die Bewegungsfläche vor dem WC ist 150 cm tief.

Der Toilettensitz ist 48 cm hoch. (ohne Deckel gemessen)

Es gibt links vom WC Haltegriffe.

Höhe des linken Haltegriffs: 85 cm

Länge des linken Haltegriffs: 85 cm

Der linke Haltegriff ist hochklappbar.

Es gibt rechts vom WC Haltegriffe.

Höhe des rechten Haltegriffs: 85 cm

Länge des rechten Haltegriffs: 85 cm

Der rechte Haltegriff ist hochklappbar.

Es gibt zwei Haltegriffe rechts und links.

Abstand zwischen den Haltegriffen: 73 cm

Anmerkungen zum WC: Durchgangsbreite zwischen Waschbecken und WC zur linken Bewegungsfläche neben dem WC 72 cm.

## Waschbecken

Die Bewegungsfläche vor dem Waschbecken ist 145 cm breit.

Die Bewegungsfläche vor dem Waschbecken ist 150 cm tief.

Höhe des Waschbeckens: 78 cm

Das Waschbecken ist unterfahrbar in einer Höhe von 67 cm und einer Tiefe von weniger als 30 cm.

Der Spiegel über dem Waschbecken ist im Stehen und Sitzen einsehbar.

Anmerkungen für den Gast: Wickeltisch für Kinder vorhanden.

## Umkleidekabine



Umkleidekabine

Tür

Tür

Die Tür ist keine Karussell- oder Rotationstür.

Lichte Breite des Durchgangs: 80 cm

Art der Tür / des Durchgangs: Einflügel

Die Tür wird mit eigenem Kraftaufwand geöffnet.

Kleinere Bewegungsfläche vor/hinter der Tür - Breite: 200 cm.

Kleinere Bewegungsfläche vor/hinter der Tür - Tiefe: 130 cm.

Höhe der Türschwelle: 0 cm.

Schmalste Durchgangsbreite der Umkleide: 56 cm

Breite der Bewegungsfläche in der Umkleide: 120 cm

Tiefe der Bewegungsfläche in der Umkleide: 120 cm

Es sind Sitzmöglichkeiten vorhanden oder können bei Bedarf gestellt werden.

## Alarm / Hilfsmittel - Erstgespräch

Name des Aufzugs: TEXT

Die Bestätigung des Notrufs erfolgt akustisch, z.B. Gegensprechanlage.

Name des Aufzugs: TEXT

Die Bestätigung des Notrufs erfolgt akustisch, z.B. Gegensprechanlage.

Name des Aufzugs: TEXT

Die Bestätigung des Notrufs erfolgt akustisch, z.B. Gegensprechanlage.

Assistenzhunde (Begleithunde, Blindenführhunde etc.) dürfen in alle relevanten Bereiche/Räume des Betriebes/Angebotes mitgebracht werden.

Es werden Hilfsmittel angeboten.

Andere Hilfsmittel höhenverstellbares Pflegebett (von externem Dienstleister)

Andere angebotene Hilfsmittel: Duschhocker

## Weg außen im Eingangsbereich

---



Weg außen im  
Eingangsbereich

Breite des Weges: 500 cm

Länge des Weges: 10 m

Der Weg ist von der Oberflächenbeschaffenheit her nicht erschütterungsarm und leicht begeh- und befahrbar (z.B. Asphalt, engfugige Platten, etc.).

Maximale Längsneigung des Weges: 0 %

Maximale Längsneigung über eine Strecke von 0 m.

## Aufzug

---



Aufzug



Aufzug

---



Aufzüge

---

Breite der Bewegungsfläche vor der Einstieg: 200 cm

Tiefe der Bewegungsfläche vor der Einstieg: 200 cm

Lichte Durchgangsbreite der Aufzugtür: 90 cm

Kabinengröße innen - Breite: 110 cm

Kabinengröße innen - Tiefe: 140 cm

Breite der Bewegungsfläche beim Ausstieg: 200 cm

Tiefe der Bewegungsfläche beim Ausstieg: 200 cm

Die Bedienelemente sind auf einem horizontalen Bedientableau angeordnet.

Die Bedienelemente / Befehlsgeber sind wie folgt angeordnet:

Höchste Stelle der Befehlsgeber: 96 cm

Tiefste Stelle der Befehlsgeber: 106 cm

Der waagerechte Abstand von der Ecke des Fahrkorbs bis zum ersten Befehlsgeber (mittig) ist: 55 cm

---

# Flur/Weg/Gang innen

## Weg innen zwischen Parkplatz und Aufzug/Treppenhaus

---



Weg zwischen den  
Parkplätzen und  
Aufzug

---

Länge (Flur/Weg/Gang): 10 m

Mindestbreite des Flurs/Weges/Ganges: 150 cm

Durchgang vorhanden und mindestens 88 cm breit.

Es sind keine Stufen im Wegeverlauf vorhanden.

Anmerkungen für den Gast: Der Weg weist eine maximale Längsneigung von 10% auf.

## Weg zwischen Aufzug und Zimmer in der 2. Etage

---



Weg zwischen  
Aufzug und Zimmer  
in der 2. Etage



Weg zwischen  
Aufzug und Zimmer  
in der 2. Etage



Weg zwischen  
Aufzug und Zimmer  
in der 2. Etage

---

Länge (Flur/Weg/Gang): 5 m

Mindestbreite des Flurs/Weges/Ganges: 130 cm

Durchgang vorhanden und mindestens 88 cm breit.

Es sind keine Stufen im Wegeverlauf vorhanden.

## Flur zwischen Aufzug und Wellnessbereich (6. Etage)

---



Flur zwischen  
Aufzug und  
Wellnessbereich (6.  
Etage)

---

Länge (Flur/Weg/Gang): 11 m

Mindestbreite des Flurs/Weges/Ganges: 200 cm

Durchgang vorhanden und mindestens 88 cm breit.

Es sind keine Stufen im Wegeverlauf vorhanden.

### Flur/Weg/Gang im Wellnessbereich



Flur/Weg/Gang im  
Wellnessbereich

---

Länge (Flur/Weg/Gang): 40 m

Mindestbreite des Flurs/Weges/Ganges: 150 cm

Durchgang vorhanden und mindestens 88 cm breit.

Es sind keine Stufen im Wegeverlauf vorhanden.

### Flur/Weg/Gang zwischen Eingang Spa und Saunabereich



Flur/Weg/  
Gang zwischen  
Eingang Spa und  
Saunabereich

---

Länge (Flur/Weg/Gang): 10 m

Mindestbreite des Flurs/Weges/Ganges: 130 cm

Durchgang vorhanden und mindestens 88 cm breit.

Es sind keine Stufen im Wegeverlauf vorhanden.



## Weg zwischen Aufzug und Zimmer in der 5. Etage

---



Weg zwischen  
Aufzug und Zimmer  
in der 5. Etage



Flur zwischen  
Aufzug und Zimmer  
in der 5. Etage

---

Länge (Flur/Weg/Gang): 5 m

Mindestbreite des Flurs/Weges/Ganges: 130 cm

Durchgang vorhanden und mindestens 88 cm breit.

Es sind keine Stufen im Wegeverlauf vorhanden.

Anmerkungen für den Gast: Zimmer 503 ist nach ca. 5 m vom Aufzug erreichbar, Zimmer 507 ca. in 10 m.

## Weg zwischen Rezeption und Aufzügen

---



Weg zwischen  
Rezeption und  
Aufzügen

---

Länge (Flur/Weg/Gang): 4 m

Mindestbreite des Flurs/Weges/Ganges: 200 cm

Durchgang vorhanden und mindestens 88 cm breit.

Es sind keine Stufen im Wegeverlauf vorhanden.

## Flur/Weg/Gang zwischen Rezeption und Tagungsbereich

---



Flur/Weg/  
Gang zwischen  
Rezeption und  
Tagungsbereich

Länge (Flur/Weg/Gang): 20 m

Mindestbreite des Flurs/Weges/Ganges: 200 cm

Durchgang vorhanden und mindestens 88 cm breit.

Es sind keine Stufen im Wegeverlauf vorhanden.

## Weg zwischen Rezeption und Restaurantbereich

---



Weg zwischen  
Rezeption und  
Restaurantbereich



Weg zwischen  
Rezeption und  
Restaurantbereich

---

Länge (Flur/Weg/Gang): 10 m

Mindestbreite des Flurs/Weges/Ganges: 150 cm

Durchgang vorhanden und mindestens 88 cm breit.

Es sind keine Stufen im Wegeverlauf vorhanden.

## Tür

### Tür zwischen Parkplatz und Aufzug

---



Tür zwischen  
Parkplatz und  
Aufzug

Die Tür ist keine Karussell- oder Rotationstür.

Lichte Breite des Durchgangs: 140 cm

Art der Tür / des Durchgangs: Zweiflügel

Die Tür wird ohne eigenen Kraftaufwand (Drücker, Lichtschranke, Bewegungsmelder etc.) geöffnet.

Kleinere Bewegungsfläche vor/hinter der Tür - Breite: 200 cm.

Kleinere Bewegungsfläche vor/hinter der Tür - Tiefe: 200 cm.

Höhe der Türschwelle: 0 cm.

---

## Tür zum Wellnesbereich

---



Tür zum  
Wellnesbereich

---

Die Tür ist keine Karussell- oder Rotationstür.

Lichte Breite des Durchgangs: 160 cm

Art der Tür / des Durchgangs: Zweiflügel

Die Tür wird mit eigenem Kraftaufwand geöffnet.

Kleinere Bewegungsfläche vor/hinter der Tür - Breite: 200 cm.

Kleinere Bewegungsfläche vor/hinter der Tür - Tiefe: 200 cm.

Höhe der Türschwelle: 0 cm.