

Meliá Berlin

Friedrichstr. 103
10117 Berlin

Tel: +49 30 2060790 0
Fax: +49 30 2060790 444

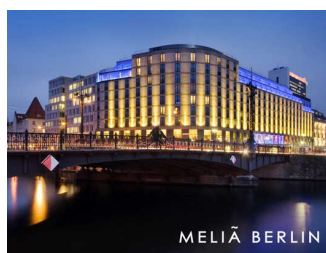
melia.berlin@melia.com
[https://www.melia.com/de/hotels/
deutschland/berlin/melia-berlin/
index.html](https://www.melia.com/de/hotels/deutschland/berlin/melia-berlin/index.html)

Informationen für Menschen mit Sehbehinderung und blinde Menschen

Die Informationen zur Barrierefreiheit wurden am 27. Februar 2018 im Rahmen des Systems "Reisen für Alle" erhoben und sind geprüft.

Detailinformationen zu Treppen, Aufzügen / Treppenliften, Rampen, Automaten und speziellen Türen auf dem Weg zu einzelnen Bereichen finden Sie in der entsprechenden Kategorie.

Fotos zur Einrichtung



Hotel Meliá

Teilbereiche (für Angebotsbogen)

Parken

Zugehörige Modulbögen: [Parkplatz für Menschen mit Behinderung \(Tiefgarage\)](#), [Lobby](#), [Parkautomat \(Tiefgarage\)](#), [Aufzüge rechts neben der Rezeption](#), [Weg zwischen Eingangstür und Rezeption](#), [Weg zwischen Parkplatz für Menschen mit Behinderung und Aufzug](#), [Türen Tiefgarage](#)

ÖPNV

Keine Modulbögen vorhanden.

Eingang

Zugehörige Modulbögen: [Eingang](#), [Weg außen \(Eingangsbereich\)](#), [Weg zwischen Eingangstür und Rezeption](#)

Rezeption/Lobby

Zugehörige Modulbögen: [Eingang](#) , [Rezeption](#), [Lobby](#), [Weg zwischen Eingangstür und Rezeption](#)

Zimmer 518

Zugehörige Modulbögen: [Zimmer 518](#), [Badezimmer 518](#), [Lobby](#), [Aufzüge \(links neben der Rezeption\)](#), [Flur 5. Etage zwischen Aufzug und Zimmer 518](#)

Zimmer 557

Zugehörige Modulbögen: [Zimmer 557](#) , [Badezimmer 557](#), [Lobby](#), [Aufzüge \(links neben der Rezeption\)](#), [Flur auf der 5. Etage zwischen Aufzug und Zimmer 557 / Zimmer 558](#)

Zimmer 558

Zugehörige Modulbögen: [Zimmer 558](#), [Badezimmer 558](#), [Lobby](#), [Aufzüge \(links neben der Rezeption\)](#), [Flur auf der 5. Etage zwischen Aufzug und Zimmer 557 / Zimmer 558](#)

Tagungsbereich (1. OG)

Zugehörige Modulbögen: [Lobby](#), [Tagungsräume Barcelona I bis III](#), [Tagungsfoyer](#), [Tagungsraum Sevilla](#), [Treppe zwischen Lobby und Tagungsbereich](#), [Aufzüge rechts neben der Rezeption](#) , [Flur zwischen Tagungsfoyer und Tagungsräumen \(u.a. Sevilla\)](#)

RESTAURANT CAFÉ MADRID / Frühstücksbereich

Zugehörige Modulbögen: [Restaurant Café Madrid](#), [Lobby](#), [Treppe zwischen Bar und Restaurant](#), [Aufzüge \(links neben der Rezeption\)](#)

MELIA TAPAS BAR

Zugehörige Modulbögen: [Tresen Melia Tapas Bar](#), [Meliá Tapas Bar](#), [Lobby](#)

MELIA LOUNGE & BAR

Zugehörige Modulbögen: [Bartresen \(Lobby\)](#), [Meliá Lounge Bar](#), [Lobby](#)

Öffentliches WC für Menschen mit Behinderung (EG)

Zugehörige Modulbögen: [Lobby](#), [Öffentliches WC für Menschen mit Behinderung \(EG\)](#)

Öffentliches WC für Menschen mit Behinderung im Tagungsbereich

Zugehörige Modulbögen: [Lobby](#), [Tagungsfoyer](#), [Öffentliches WC im Tagungsbereich](#), [Treppe zwischen Lobby und Tagungsbereich](#), [Aufzüge rechts neben der Rezeption](#) , [Flur zwischen Tagungsfoyer und WC Tagungsbereich](#)

Spa-, Sauna- und Gymbereich (8. Etage)

Zugehörige Modulbögen: [Spa/Gym](#), [Sauna](#), [Aufzüge rechts neben der Rezeption](#) , [Wege im Spa-/Saunabereich](#), [Flur zwischen Aufzug und Spabereich \(8. Etage\)](#)

Hilfsmittel

Zugehörige Modulbögen: [Alarm / Hilfsmittel - Erstgespräch](#)

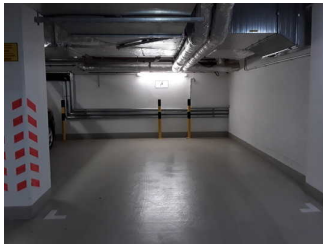
Bedienelemente/Leitsysteme

Zugehörige Modulbögen: [Mantelbogen visuell taktile Gestaltung](#)

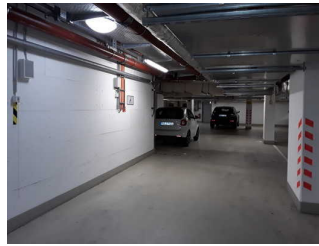
Service für Allergiker

Keine Modulbögen vorhanden.

Parkplatz für Menschen mit Behinderung (Tiefgarage)



Parkplatz für Menschen mit Behinderung (Tiefgarage)



Parkplatz für Menschen mit Behinderung (Tiefgarage)

Es ist ein allgemeiner Parkplatz vorhanden.

Es gibt 2 Stellplatz/-plätze für Menschen mit Behinderung.

Der Stellplatz / die Stellplätze für Menschen mit Behinderung ist / sind gekennzeichnet.

Stellplatzbreite: 345 cm.

Stellplatzlänge: 500 cm.

Entfernung des Stellplatzes für Menschen mit Behinderung zum Eingangsbereich: 10 m.

Eingang



Eingang



Eingang



Eingang

Der Eingangsbereich ist visuell kontrastreich zur Umgebung abgesetzt.

Der Eingangsbereich ist nicht durch einen taktil wahrnehmbaren Bodenbelagswechsel erkennbar.

Eingangstür

Türen Haupteingang

Die Tür ist keine Karussell- oder Rotationstür.

Art der Tür / des Durchgangs: Einflügel

Die Tür wird ohne eigenen Kraftaufwand (Drücker, Lichtschranke, Bewegungsmelder etc.) geöffnet.

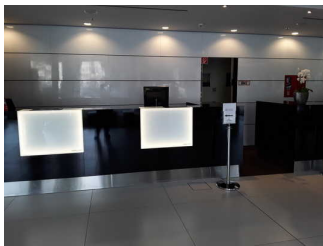
Die Tür bzw. der Türrahmen ist nicht visuell kontrastreich zur Umgebung abgesetzt.

Glastüren sind nicht mit Sicherheitsmarkierungen gekennzeichnet.

Anmerkungen für den Gast: Es sind zwei baugleiche Türen hintereinander vorhanden.

Schalter/Tresen/Kasse

Rezeption



Rezeption

Die Gehbahn von der Eingangstür zum Schalter/Tresen/zur Kasse ist nicht mit visuell kontrastreichen Markierungen (z.B. Teppich) gekennzeichnet.

Die Gehbahn von der Eingangstür zum Schalter/Tresen/zur Kasse ist nicht mit taktil erfassbaren Markierungen (z.B. Bodenindikatoren) gekennzeichnet.

Bartresen (Lobby)



Bartresen (Lobby)

Die Gehbahn von der Eingangstür zum Schalter/Tresen/zur Kasse ist nicht mit visuell kontrastreichen Markierungen (z.B. Teppich) gekennzeichnet.

Die Gehbahn von der Eingangstür zum Schalter/Tresen/zur Kasse ist nicht mit taktil erfassbaren Markierungen (z.B. Bodenindikatoren) gekennzeichnet.

Tresen Melia Tapas Bar



Tresen Melia Tapas Bar

Die Gehbahn von der Eingangstür zum Schalter/Tresen/zur Kasse ist nicht mit visuell kontrastreichen Markierungen (z.B. Teppich) gekennzeichnet.

Die Gehbahn von der Eingangstür zum Schalter/Tresen/zur Kasse ist nicht mit taktil erfassbaren Markierungen (z.B. Bodenindikatoren) gekennzeichnet.

Das Kassendisplay/die Preisangabe an der Kasse ist nicht gut erkennbar (z.B. groß oder schwenkbar).

Speiseraum

Restaurant Café Madrid



Restaurant Café Madrid



Restaurant Café Madrid

Tür 2

Es sind keine Hindernisse, z.B. in den Raum ragende Gegenstände vorhanden.

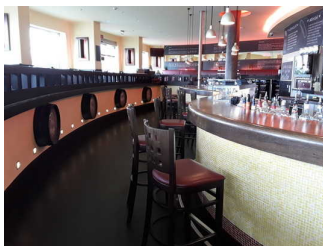
Speisekarte

Die Schrift der Speisekarte ist schnörkellos und visuell kontrastreich gestaltet.

Es ist keine Speisekarte in Großschrift vorhanden.

Anmerkungen für den Gast: Die Höhe der Buffets beträgt 92 cm.

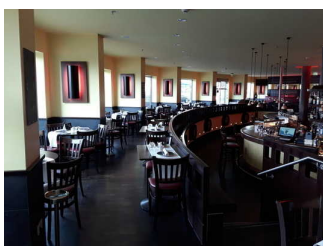
Meliá Tapas Bar



Meliá Tapas Bar



Meliá Tapas Bar



Meliá Tapas Bar

Tür 2

Es sind keine Hindernisse, z.B. in den Raum ragende Gegenstände vorhanden.

Speisekarte

Die Schrift der Speisekarte ist schnörkellos und visuell kontrastreich gestaltet.

Es ist keine Speisekarte in Großschrift vorhanden.

Meliá Lounge Bar



Meliá Lounge Bar

Tür 2

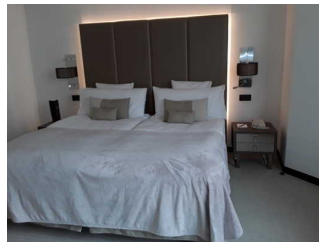
Es sind keine Hindernisse, z.B. in den Raum ragende Gegenstände vorhanden.

Schlafräum

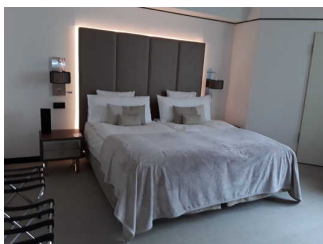
Zimmer 518



Zimmer 518



Zimmer 518



Zimmer 518



Zimmer 518

Tür zum Schlafräum

Tür des Zimmers 518

Die Tür ist keine Karussell- oder Rotationstür.

Art der Tür / des Durchgangs: Einflügel

Die Tür wird mit eigenem Kraftaufwand geöffnet.

Die Tür bzw. der Türrahmen ist nicht visuell kontrastreich zur Umgebung abgesetzt.

Zimmertyp: Doppelzimmer

Es ist eine Verbindungstür zu einem weiteren Zimmer vorhanden.

Es sind keine Hindernisse, z.B. in den Raum ragende Gegenstände, vorhanden.

Anmerkungen für den Gast: Nach Angaben des Betreibers sind folgende Zimmer annähernd baugleich: 218, 318, 418, 518, 618 und 718. Darüber hinaus gibt es nach Angaben des Betreibers weitere Zimmer mit ähnlicher Ausstattung: 323, 324, 423, 424, 523, 524, 623, 624 und 723 und 724.

Zimmer 557



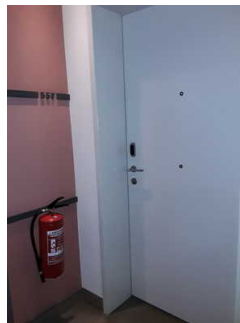
Zimmer 557



Zimmer 557



Zimmer 557



Tür zum Schlafräum

Tür des Zimmers 557

Die Tür ist keine Karussell- oder Rotationstür.

Art der Tür / des Durchgangs: Einflügel

Die Tür wird mit eigenem Kraftaufwand geöffnet.

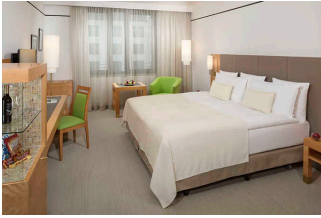
Die Tür bzw. der Türrahmen ist nicht visuell kontrastreich zur Umgebung abgesetzt.

Zimmertyp: Doppelzimmer

Es sind keine Hindernisse, z.B. in den Raum ragende Gegenstände, vorhanden.

Anmerkungen für den Gast: Nach Angaben des Betreibers sind folgende Zimmer annähernd baugleich: 257, 357, 457, 557 und 657. Darüber hinaus gibt es nach Angaben des Betreibers weitere Zimmer mit ähnlicher Ausstattung: 259, 359, 459, 559 und 659.

Zimmer 558



Zimmer 558

Tür zum Schlafräum

Tür Zimmer 558

Die Tür ist keine Karussell- oder Rotationstür.

Art der Tür / des Durchgangs: Sonstige

Die Tür wird mit eigenem Kraftaufwand geöffnet.

Die Tür bzw. der Türrahmen ist nicht visuell kontrastreich zur Umgebung abgesetzt.

Glastüren sind nicht mit Sicherheitsmarkierungen gekennzeichnet.

Zimmertyp: Doppelzimmer

Es sind keine Hindernisse, z.B. in den Raum ragende Gegenstände, vorhanden.

Anmerkungen für den Gast: Nach Angaben des Betreibers sind folgende Zimmer annähernd baugleich: 258, 358, 458, 558 und 658.

Sanitärraum

Badezimmer 518



Badezimmer 518



Badezimmer 518



Badezimmer 518



Badezimmer 518

Tür zum Sanitärraum

Tür des Sanitärraums Zimmer 518

Die Tür ist keine Karussell- oder Rotationstür.

Art der Tür / des Durchgangs: Sonstige

Die Tür wird mit eigenem Kraftaufwand geöffnet.

Die Tür bzw. der Türrahmen ist nicht visuell kontrastreich zur Umgebung abgesetzt.

Anmerkungen für den Gast: Ohne Bedier wäre Bewegungsfläche links neben dem WC 80 cm breit.

Badezimmer 557



Bad im Zimmer 557



Bad im Zimmer 557

Tür zum Sanitärraum

Tür des Sanitärraums Zimmer 557 / 558 / 559

Die Tür ist keine Karussell- oder Rotationstür.

Art der Tür / des Durchgangs: Sonstige

Die Tür wird mit eigenem Kraftaufwand geöffnet.

Die Tür bzw. der Türrahmen ist nicht visuell kontrastreich zur Umgebung abgesetzt.

Badezimmer 558



Badezimmer 558



Badezimmer 558



Badezimmer 558



Badezimmer 558



5



Tür zum Sanitärraum

Sanitärraum 558

Die Tür ist keine Karussell- oder Rotationstür.

Art der Tür / des Durchgangs: Sonstige

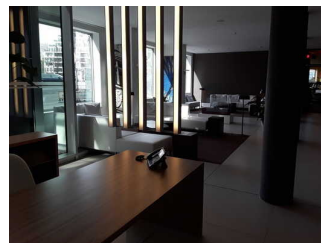
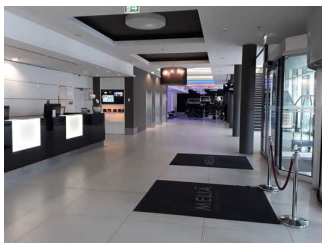
Die Tür wird mit eigenem Kraftaufwand geöffnet.

Die Tür bzw. der Türrahmen ist nicht visuell kontrastreich zur Umgebung abgesetzt.

Anmerkungen für den Gast: Bewegungsfläche links neben dem WC ist über eine Durchgangsbreite von 76 cm zugänglich.

Raum

Lobby



Tür 2

Größe des Raumes - Breite: 50 m.

Größe des Raumes - Tiefe: 5 m.

Es sind keine Hindernisse, z.B. in den Weg ragende Gegenstände, vorhanden.

Tagungsräume Barcelona I bis III



Tagungsräume
Barcelona I bis III



Tagungsräume
Barcelona I bis III



Tagungsräume
Barcelona I bis III



Tagungsräume
Barcelona I bis III

Tür

Türen zu den Tagungsräumen Barcelona I bis III

Die Tür ist keine Karussell- oder Rotationstür.

Art der Tür / des Durchgangs: Einflügel

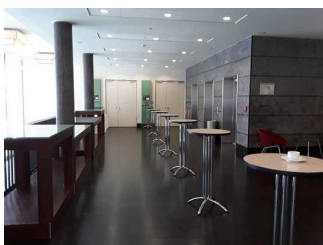
Die Tür wird mit eigenem Kraftaufwand geöffnet.

Die Tür bzw. der Türrahmen ist visuell kontrastreich zur Umgebung abgesetzt.

Es sind keine Hindernisse, z.B. in den Weg ragende Gegenstände, vorhanden.

Anmerkungen für den Gast: Flexible Bestuhlung möglich.

Tagungsfoyer



Tagungsfoyer

Tür

Tür zu den Tagungsräumen (u.a. Sevilla)

Die Tür ist keine Karussell- oder Rotationstür.

Art der Tür / des Durchgangs: Zweiflügel

Die Tür wird mit eigenem Kraftaufwand geöffnet.

Die Tür bzw. der Türrahmen ist visuell kontrastreich zur Umgebung abgesetzt.

Größe des Raumes - Breite: 4 m.

Größe des Raumes - Tiefe: 10 m.

Es sind keine Hindernisse, z.B. in den Weg ragende Gegenstände, vorhanden.

Spa/Gym



Gym/Geräteraum



Ruheraum

Tür

Tür zum Spabereich

Die Tür ist keine Karussell- oder Rotationstür.

Art der Tür / des Durchgangs: Einflügel

Die Tür wird mit eigenem Kraftaufwand geöffnet.

Die Tür bzw. der Türrahmen ist nicht visuell kontrastreich zur Umgebung abgesetzt.

Es sind keine Hindernisse, z.B. in den Weg ragende Gegenstände, vorhanden.

Tagungsraum Sevilla



Tagungsraum
Sevilla

Tür

Tür zum Tagungsraum Sevilla

Die Tür ist keine Karussell- oder Rotationstür.

Art der Tür / des Durchgangs: Einflügel

Die Tür wird mit eigenem Kraftaufwand geöffnet.

Die Tür bzw. der Türrahmen ist visuell kontrastreich zur Umgebung abgesetzt.
Es sind keine Hindernisse, z.B. in den Weg ragende Gegenstände, vorhanden.
Anmerkungen für den Gast: Flexible Bestuhlung möglich.

Sauna



Sauna

Tür

Tür

Die Tür ist keine Karussell- oder Rotationstür.

Art der Tür / des Durchgangs: Einflügel

Die Tür wird mit eigenem Kraftaufwand geöffnet.

Die Tür bzw. der Türrahmen ist visuell kontrastreich zur Umgebung abgesetzt.

Glastüren sind nicht mit Sicherheitsmarkierungen gekennzeichnet.

Anmerkungen für den Gast: Bewegungsfläche vor der unteren Sitzbank auf 120 cm x 120 cm erweiterbar (Entfernung Bankmodul)

Öffentliches WC

Öffentliches WC für Menschen mit Behinderung (EG)



Öffentliches WC
für Menschen mit
Behinderung (EG)

Tür zum öffentlichen WC für Menschen mit Behinderung (EG)

Die Tür ist keine Karussell- oder Rotationstür.

Art der Tür / des Durchgangs: Einflügel

Die Tür wird mit eigenem Kraftaufwand geöffnet.

Die Tür bzw. der Türrahmen ist visuell kontrastreich zur Umgebung abgesetzt.

Öffentliches WC im Tagungsbereich



Öffentliches WC im Tagungsbereich



Öffentliches WC im Tagungsbereich

Tür zum öffentlichen WC im Tagungsbereich

Die Tür ist keine Karussell- oder Rotationstür.

Art der Tür / des Durchgangs: Sonstige

Die Tür wird mit eigenem Kraftaufwand geöffnet.

Die Tür bzw. der Türrahmen ist nicht visuell kontrastreich zur Umgebung abgesetzt.

Glastüren sind nicht mit Sicherheitsmarkierungen gekennzeichnet.

Alarm / Hilfsmittel - Erstgespräch

Die Bestätigung des Notrufs erfolgt akustisch, z.B. Gegensprechanlage.

Assistenzhunde (Begleithunde, Blindenführhunde etc.) dürfen in alle relevanten Bereiche/Räume des Betriebes/Angebotes mitgebracht werden.

Bemerkungen hinsichtlich Assistenzhunden: Bei Anmeldung auch im Speisebereichen.

Es werden Hilfsmittel angeboten.

Rollstuhl

Andere angebotene Hilfsmittel: Höhere Betten auf Anfrage

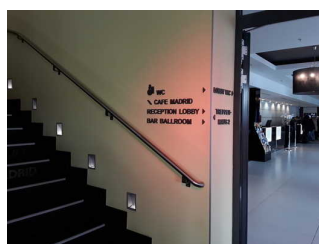
Es ist keine Speisekarte in Brailleschrift oder auf einer barrierefreien Internetseite verfügbar.

Anmerkungen für den Gast: Es werden auf Anfrage auch Führungen für Menschen mit Behinderung angeboten.

Mantelbogen visuell taktile Gestaltung



Wegweisung



Wegweisung

Die Bedienelemente (z.B. Türgriffe, Lichtschalter, Notruftaster) sind im gesamten Betrieb taktile erfassbar.

Die Bedienelemente (z.B. Türgriffe, Lichtschalter, Notruftaster) sind fast überall visuell kontrastreich gestaltet.

Die Gehbahnen in Fluren / Wegen / Gängen sind teilweise visuell kontrastreich zur Umgebung abgesetzt.

Die Gehbahnen in Fluren / Wegen / Gängen sind teilweise mit taktile erfassbaren Markierungen gekennzeichnet oder die Wände oder andere bauliche Elemente können teilweise als Orientierung genutzt werden.

Fast überall sind die erhobenen und für den Gast nutzbaren Bereiche (Eingangsbereich, Kasse/ Tresen, Schlafräume, Flure, Gänge) gut, d.h. hell, und blendfrei ausgeleuchtet

Die Informationen sind in gut lesbarer Schrift vorhanden.

Es besteht zwischen Schrift/Piktogramm/Wegweiser und Hintergrund ein guter visueller Kontrast.

Die Informationen, die aus Zahlen-, Buchstaben (bis zu 4 Zeichen) oder Piktogrammen bestehen, sind taktile erfassbar (z.B. Relief- oder Prismenschrift).

Es sind Informationen vorhanden, die der Orientierung dienen und aus Wörtern bestehen.

Informationen zur Orientierung sind in fotorealistischer Darstellung verfügbar. Informationen zur Orientierung sind in Schriftform verfügbar.

Weg außen (Eingangsbereich)



Weg außen
(Eingangsbereich)



Weg außen
(Eingangsbereich)



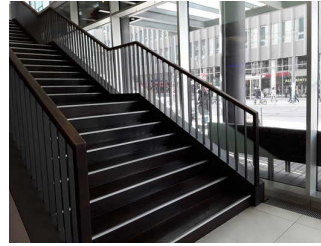
Weg außen
(Eingangsbereich)

Breite des Weges: 200 cm

Gehwegbegrenzung taktile erfassbar.

Schwelle/Stufe/Treppe

Treppe zwischen Lobby und Tagungsbereich



Treppe zwischen
Lobby und
Tagungsbereich

Vorhandene Schwellen/Stufen: 27

Höhe der Schwelle/Stufe: 17 cm

Die Treppe hat gerade Läufe.

Die Treppe hat beidseitige Handläufe.

Die Handläufe werden am Anfang und am Ende der Treppenläufe weniger als 28 cm waagrecht weitergeführt.

Es sind keine taktilen Informationen zum Stockwerk am Anfang und am Ende der Treppenläufe vorhanden.

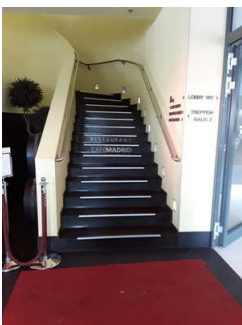
Die erste und letzte Stufe weist eine mit der waagerechten und senkrechten Stufenfläche visuell kontrastreiche Kante auf.

Es besteht kein visueller Kontrast zwischen dem Fußbodenbelag und Treppenauf- oder abgängen.

Es besteht kein taktiler Kontrast zwischen dem Fußbodenbelag und Treppenauf- oder abgängen.

Die Treppe ist hell und blendfrei ausgeleuchtet.

Treppe zwischen Bar und Restaurant



Vorhandene Schwellen/Stufen: 26

Höhe der Schwelle/Stufe: 16 cm

Die Treppe hat keine geraden Läufe.

Die Treppe hat beidseitige Handläufe.

Die Handläufe werden am Anfang und am Ende der Treppenläufe nicht weitergeführt.

Es sind keine taktilen Informationen zum Stockwerk am Anfang und am Ende der Treppenläufe vorhanden.

Die erste und letzte Stufe weist eine mit der waagerechten und senkrechten Stufenfläche visuell kontrastreiche Kante auf.

Es besteht kein visueller Kontrast zwischen dem Fußbodenbelag und Treppenauf- oder abgängen.

Es besteht kein taktiler Kontrast zwischen dem Fußbodenbelag und Treppenauf- oder abgängen.
Die Treppe ist hell und blendfrei ausgeleuchtet.

Aufzug

Aufzüge (links neben der Rezeption)



Aufzüge (links neben der Rezeption)



Aufzüge (links neben der Rezeption)



Aufzüge (links neben der Rezeption)

Der Aufzug ist hell und blendfrei ausgeleuchtet.

Die Bedienelemente sind nicht auf einem horizontalen Bedientableau angeordnet.

Die Bedienelemente bzw. die Beschilderung sind nicht visuell kontrastreich gestaltet.

Die Bedienelemente bzw. die Beschilderung sind/ist taktil erfassbar.

Beschilderung nicht in Brailleschrift vorhanden.

Die Halteposition wird nicht durch Sprache angesagt.

Die Etagennummern sind in der Türleibung oder im Türrahmen nicht taktil erfassbar.

Anmerkungen für den Gast: Es sind zwei baugleiche Aufzüge vorhanden.

Aufzüge rechts neben der Rezeption



Aufzüge rechts
neben der
Rezeption



Aufzüge rechts
neben der
Rezeption



Aufzüge rechts
neben der
Rezeption

Der Aufzug ist hell und blendfrei ausgeleuchtet.

Die Bedienelemente sind nicht auf einem horizontalen Bedientableau angeordnet.

Die Bedienelemente bzw. die Beschilderung ist visuell kontrastreich gestaltet.

Die Bedienelemente bzw. die Beschilderung sind/ist taktil erfassbar.

Beschilderung nicht in Brailleschrift vorhanden.

Die Halteposition wird nicht durch Sprache angesagt.

Die Etagennummern sind in der Türleibung oder im Türrahmen nicht taktil erfassbar.

Flur/Weg/Gang innen

Weg zwischen Eingangstür und Rezeption



Weg zwischen
Eingangstür und
Rezeption

Länge (Flur/Weg/Gang): 8 m

Es sind keine Hindernisse vorhanden.

Flur 5. Etage zwischen Aufzug und Zimmer 518

Länge (Flur/Weg/Gang): 20 m

Es sind keine Hindernisse vorhanden.

Flur auf der 5. Etage zwischen Aufzug und Zimmer 557 / Zimmer 558



Flur auf der 5.
Etage zwischen
Aufzug und Zimmer
557 / Zimmer 558

Länge (Flur/Weg/Gang): 13 m

Es sind keine Hindernisse vorhanden.

Flur zwischen Tagungsfoyer und WC Tagungsbereich



Flur zwischen
Tagungsfoyer
und WC
Tagungsbereich

Länge (Flur/Weg/Gang): 5 m

Es sind keine Hindernisse vorhanden.

Flur zwischen Tagungsfoyer und Tagungsräumen (u.a. Sevilla)



Flur zwischen
Tagungsfoyer und
Tagungsräumen (u.a.
Sevilla)

Länge (Flur/Weg/Gang): 5 m

Es sind keine Hindernisse vorhanden.

Weg zwischen Parkplatz für Menschen mit Behinderung und Aufzug



Weg zwischen
Parkplatz für
Menschen mit
Behinderung und
Aufzug



Weg zwischen
Parkplatz für
Menschen mit
Behinderung und
Aufzug



Weg zwischen
Parkplatz für
Menschen mit
Behinderung und
Aufzug

Länge (Flur/Weg/Gang): 10 m

Es sind keine Hindernisse vorhanden.

Wege im Spa-/Saunabereich



Wege im Spa-/
Saunabereich



Wege im Spa-/
Saunabereich

Länge (Flur/Weg/Gang): 5 m

Es sind keine Hindernisse vorhanden.

Flur zwischen Aufzug und Spabereich (8. Etage)



Flur zwischen
Aufzug und
Spabereich (8.
Etage)

Länge (Flur/Weg/Gang): 6 m

Es sind keine Hindernisse vorhanden.

Anmerkungen für den Gast: Längsneigung im Weg von bis zu 6 % auf 2 m vorhanden.

Türen Tiefgarage



Türen Tiefgarage

Die Tür ist keine Karussell- oder Rotationstür.

Art der Tür / des Durchgangs: Einflügel

Die Tür wird mit eigenem Kraftaufwand geöffnet.

Die Tür bzw. der Türrahmen ist visuell kontrastreich zur Umgebung abgesetzt.