

nHow Berlin

Stralauer Allee 3
10245 Berlin

Tel: 030 / 290 299 0
Fax: 030 / 290 299 2000

berlin@nhow-hotels.com
www.nhow-hotels.com

Informationen für Menschen mit Gehbehinderung und Rollstuhlfahrer

Die Informationen zur Barrierefreiheit wurden am 20. Februar 2015 im Rahmen des Systems "Reisen für Alle" erhoben und sind noch nicht geprüft.

Detailinformationen zu Treppen, Aufzügen / Treppenliften, Rampen, Automaten und speziellen Türen auf dem Weg zu einzelnen Bereichen finden Sie in der entsprechenden Kategorie.

Teilbereiche (für Angebotsbogen)

Medien

Zugehörige Modulbögen: [Medien \(Internetseite, Broschüren\)](#)

Parken

Zugehörige Modulbögen: [Parkhaus](#), [Weg zwischen Eingangsbereich und Aufzug](#), [Leitsystem](#), [Aufzüge](#), [Türen zwischen Parkhaus und Aufzügen](#)

Eingang

Zugehörige Modulbögen: [Weg zwischen Rampe und Haupteingang](#), [Haupteingang nHow](#), [Stufen zum Haupteingang](#), [Rampe vor dem Haupteingang](#)

Rezeption

Zugehörige Modulbögen: [Rezeption / Counter](#), [Weg von der Rezeption zu Frühstücks-/ Speiseraum](#), [Leitsystem](#)

Zimmer 350, 549, 550

Zugehörige Modulbögen: [Weg zwischen Eingangsbereich und Aufzug](#), [Flur zwischen Aufzug und Zimmern 350, 550, 549](#), [Zimmer 350, 549 und 550](#), [Sanitärräume der Zimmer 350, 549 und 550](#), [Beschilderung der Zimmer](#), [Treppenhaus zwischen Hotellobby und Zimmern](#), [Aufzüge](#), [Türen im Treppenhaus zwischen Hotellobby und Zimmern](#)

Tagungsraum Jazz 1

Zugehörige Modulbögen: [Cateringtresen im Foyer des Tagungsbereichs](#), [Flur zwischen Rezeption und Tagungsräumen](#), [Tagungsraum Jazz 1](#), [Foyer Tagungsbereich](#), [Leitsystem](#), [Tür zu den Tagungsräumen](#)

Tagungsraum Jazz 2

Zugehörige Modulbögen: [Cateringtresen im Foyer des Tagungsbereichs](#), [Flur zwischen Rezeption und Tagungsräumen](#), [Tagungsraum Jazz 2](#), [Foyer Tagungsbereich](#), [Leitsystem](#), [Tür zu den Tagungsräumen](#)

Tagungsraum Soul

Zugehörige Modulbögen: [Cateringtresen im Foyer des Tagungsbereichs](#), [Flur zwischen Rezeption und Tagungsräumen](#), [Tagungsraum Soul](#), [Foyer Tagungsbereich](#), [Leitsystem](#), [Tür zu den Tagungsräumen](#)

Tagungsräume Music Hall 1,2,3 und 4

Zugehörige Modulbögen: [Cateringtresen im Foyer des Tagungsbereichs](#), [Flur zwischen Rezeption und Tagungsräumen](#), [Tagungsraum Jazz 2](#), [Foyer Tagungsbereich](#), [Leitsystem](#), [Tür zu den Tagungsräumen](#)

Restaurant

Zugehörige Modulbögen: [Restaurant-Terrasse](#) , [Buffettresen Restaurant](#), [Weg von der Rezeption zu Frühstücks-/Speiseraum](#), [Restaurant](#), [Leitsystem](#), [Automatiktür zwischen Barbereich und Terrasse](#), [Tür zwischen Barbereich und Terrasse](#)

Bar

Zugehörige Modulbögen: [Bar-Tresen](#), [Barbereich](#), [Leitsystem](#)

Öffentliches WC

Zugehörige Modulbögen: [Weg zwischen Eingangsbereich und Aufzug](#) , [Öffentliches WC für Menschen mit Behinderung](#) , [Leitsystem](#), [Aufzüge](#), [Tür zwischen Aufzug und Öffentlichem WC](#)

Soundstudio 1

Zugehörige Modulbögen: [Weg zwischen Eingangsbereich und Aufzug](#) , [Flur zwischen Aufzug und Tonstudios](#), [Tonstudio "Soundstudio 1"](#), [Leitsystem](#), [Aufzüge](#), [Tür 1 zwischen Flur und "Soundstudio 1"](#)

Soundstudio 2

Zugehörige Modulbögen: [Weg zwischen Eingangsbereich und Aufzug](#) , [Flur zwischen Aufzug und Tonstudios](#), [Musikstudio "Soundstudio 2"](#), [Leitsystem](#), [Aufzüge](#), [Tür 1 zwischen Flur und "Soundstudio 2"](#)

Galerie

Zugehörige Modulbögen: [Weg zwischen Eingangsbereich und Aufzug](#) , [Galerie, Ebene 0](#) , [Galerie, Ebene 1](#), [Galerie, Ebene 2](#), [Leitsystem](#), [Treppe in der Galerie zwischen den Ebenen](#), [Treppe zwischen Galerie](#) , [Ebene 1 und Restaurant](#) , [Aufzüge](#), [Tür zwischen Galerie, Ebene 2 und Terrasse](#)

Umkleide

Zugehörige Modulbögen: [Flur zwischen Rezeption und Tagungsräumen](#), [Flur zwischen Treppenhaus und Wellness-/Fitnessbereich](#), [Leitsystem](#), [Treppe zwischen Tagungs- und Fitnessbereich](#) , [Tür zwischen Treppenhaus und Weg zum Wellnessbereich](#)

Wellnessbereich

Zugehörige Modulbögen: [Flur zwischen Rezeption und Tagungsräumen](#), [Flur zwischen Aufzug und Wellness-/Fitnessbereich](#), [Flur zwischen Treppenhaus und Wellness-/Fitnessbereich](#), [Sauna](#), [Saunarium](#), [Dampfbad](#), [Wellnessbereich mit Duschen und Ruhebereich](#), [Fitnessraum](#), [Leitsystem](#), [Verbindungstreppe zwischen Umkleide- und Wellnessbereich](#), [Treppe zwischen Tagungs- und Fitnessbereich](#), [Saunatur](#), [Tür zwischen Verbindungstreppe und Wellnessbereich](#), [Tür zwischen Treppenhaus und Weg zum Wellnessbereich](#)

Fitnessbereich

Zugehörige Modulbögen: [Weg zwischen Eingangsbereich und Aufzug](#), [Flur zwischen Aufzug und Wellness-/Fitnessbereich](#), [Flur zwischen Treppenhaus und Wellness-/Fitnessbereich](#), [Fitnessraum](#), [Treppe zwischen Tagungs- und Fitnessbereich](#), [Aufzüge](#), [Tür zwischen Treppenhaus und Weg zum Wellnessbereich](#)

Lounge 8. OG

Zugehörige Modulbögen: [Weg zwischen Eingangsbereich und Aufzug](#), [Flur zwischen Aufzug und Tonstudios](#), [Lounge 2, 8. OG](#), [Leitsystem](#), [Aufzüge](#), [2. Tür zur Lounge](#)

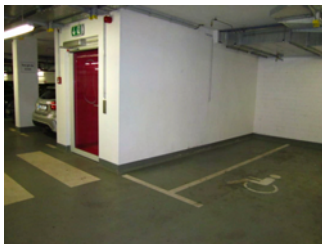
Wii Lounge

Zugehörige Modulbögen: [Flur zwischen Rezeption und Tagungsräumen](#), [WiFi-Lounge im Erdgeschoss](#), [Leitsystem](#)

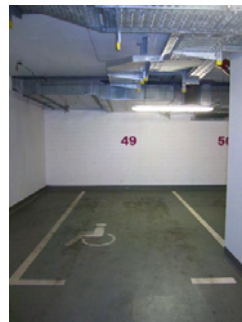
Hilfsmittel

Zugehörige Modulbögen: [Hilfsmittel](#)

Parkhaus



Parkplätze für Menschen mit Behinderung



Parkplätze für Menschen mit Behinderung



Parkplätze für Menschen mit Behinderung

Parkplätze für Menschen mit Behinderung

Anzahl der PKW-Stellplätze für Menschen mit Behinderung: 2

Diese Stellplätze sind entsprechend gekennzeichnet.

Entfernung dieser Stellplätze zum Eingang: 3 m

Breite eines Stellplatzes: 238 cm

Länge eines Stellplatzes: 450 cm

Weg zwischen Rampe und Haupteingang



Weg zwischen
Rampe und
Haupteingang



Weg zwischen
Rampe und
Haupteingang

Breite des Weges: 150 cm

Länge des Weges: 6 m

Der Weg ist leicht begeh- und befahrbar (Asphalt, engfugige Platten).

Lichte Breite des Weges durch Ausstattungsgegenstände eingeschränkt auf eine Breite von: 145 cm

Maximale Längsneigung: 0 %

Maximale Querneigung: 0 %

Haupteingang nHow



Haupteingang nHow



Haupteingang nHow

Lichte Breite der Tür: 150 cm

Tür wird ohne eigenen Kraftaufwand geöffnet (Drücker, Lichtschranke, Bewegungsmelder usw.).

Kleinere Bewegungsfläche vor/hinter der Tür - Breite: 150 cm

Kleinere Bewegungsfläche vor/hinter der Tür - Tiefe: 150 cm

Höhe der Türschwelle: 0 cm

Rezeption / Schalter / Tresen / Kasse

Cateringtresen im Foyer des Tagungsbereichs



Cateringtresen
im Foyer des
Tagungsbereichs



Cateringtresen
im Foyer des
Tagungsbereichs

Bewegungsfläche vor der Rezeption / Kasse - Tiefe: 150 cm

Breite des Kassendurchgangs: 150 cm

Minimale Höhe der Rezeption / Kasse (Oberkante): 91 cm

Maximale Höhe der Rezeption / Kasse (Oberkante): 133 cm

Rezeption / Counter



Rezeption / Counter

Bewegungsfläche vor der Rezeption / Kasse - Breite: 150 cm

Bewegungsfläche vor der Rezeption / Kasse - Tiefe: 150 cm

Minimale Höhe der Rezeption / Kasse (Oberkante): 79 cm

Maximale Höhe der Rezeption / Kasse (Oberkante): 115 cm

Buffettresen Restaurant



Buffettresen
Restaurant



Buffettresen
Restaurant

Bewegungsfläche vor der Rezeption / Kasse - Breite: 150 cm

Bewegungsfläche vor der Rezeption / Kasse - Tiefe: 98 cm

Minimale Höhe der Rezeption / Kasse (Oberkante): 93 cm

Maximale Höhe der Rezeption / Kasse (Oberkante): 133 cm

Bar-Tresen



Bar-Tresen

Bewegungsfläche vor der Rezeption / Kasse - Breite: 150 cm

Bewegungsfläche vor der Rezeption / Kasse - Tiefe: 150 cm

Minimale Höhe der Rezeption / Kasse (Oberkante): 112 cm

Maximale Höhe der Rezeption / Kasse (Oberkante): 112 cm

Andere, gleichwertige Kommunikationsmöglichkeit im Sitzen vorhanden.

Flure, Wege, Durchgänge im Innenbereich des Betriebes

Flur zwischen Rezeption und Tagungsräumen



Flur zwischen
Rezeption und
Tagungsräumen

Länge des Flurs / Weges / Ganges: 22 m

Mindestbreite des Flurs / Weges / Ganges (ohne Türen oder Durchgänge): 150 cm

Weg von der Rezeption zu Frühstücks-/Speiseraum



Weg von der
Rezeption zu
Frühstücks-/
Speiseraum

Länge des Flurs / Weges / Ganges: 5 m

Mindestbreite des Flurs / Weges / Ganges (ohne Türen oder Durchgänge): 96 cm

Weg zwischen Eingangsbereich und Aufzug



Weg zwischen Eingangsbereich und Aufzug

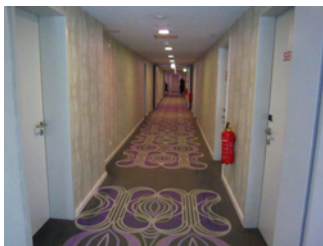


Weg zwischen Eingangsbereich und Aufzug

Länge des Flurs / Weges / Ganges: 5 m

Mindestbreite des Flurs / Weges / Ganges (ohne Türen oder Durchgänge): 151 cm

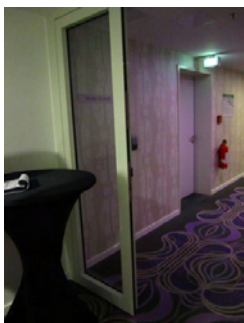
Flur zwischen Aufzug und Zimmern 350, 550, 549



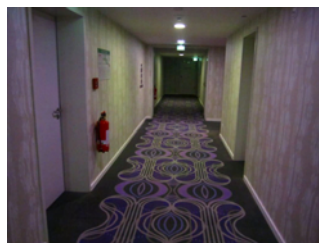
Flur zwischen Aufzug und Zimmern 350, 550, 549

Mindestbreite des Flurs / Weges / Ganges (ohne Türen oder Durchgänge): 156 cm

Flur zwischen Aufzug und Tonstudios



Flur zwischen Aufzug und Tonstudios



Flur zwischen Aufzug und Tonstudios

Länge des Flurs / Weges / Ganges: 6 m

Mindestbreite des Flurs / Weges / Ganges (ohne Türen oder Durchgänge): 110 cm

Flur zwischen Verbindungstreppe und Umkleidebereich



Flur zwischen
Verbindungstreppe
und
Umkleidebereich

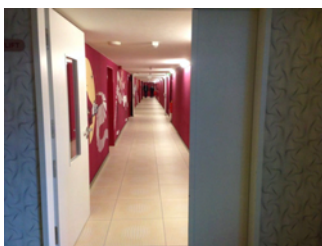


Flur zwischen
Verbindungstreppe
und
Umkleidebereich

Länge des Flurs / Weges / Ganges: 18 m

Mindestbreite des Flurs / Weges / Ganges (ohne Türen oder Durchgänge): 93 cm

Flur zwischen Aufzug und Wellness-/Fitnessbereich



Flur zwischen
Aufzug und
Wellness-/
Fitnessbereich

Länge des Flurs / Weges / Ganges: 45 m

Mindestbreite des Flurs / Weges / Ganges (ohne Türen oder Durchgänge): 96 cm

Flur zwischen Treppenhaus und Wellness-/Fitnessbereich



Flur zwischen
Treppenhaus
und Wellness-/
Fitnessbereich

Länge des Flurs / Weges / Ganges: 12 m

Mindestbreite des Flurs / Weges / Ganges (ohne Türen oder Durchgänge): 174 cm

Speiseraum

Restaurant



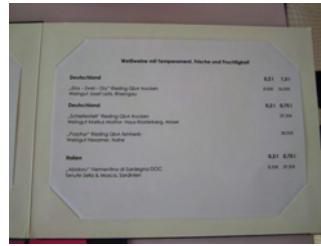
Restaurant



Restaurant



Restaurant



Speisenkarte



Speisenkarte



Speisenkarte

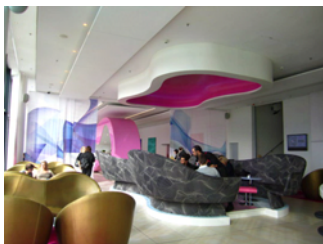
Raum

Engste Durchgangsbreite des Frühstücksraums / Restaurants (Berücksichtigung immobiler Einrichtungsgegenstände und relevanter Wege): 150 cm

Tische und Sitzbereiche

Anzahl der Tische mit einer Maximalhöhe von 80 cm und einer Unterfahrbarkeit mit einer Höhe von 67 cm und einer Tiefe von 30 cm: 63

Barbereich



Barbereich



Bar- / Snackkarte

Raum

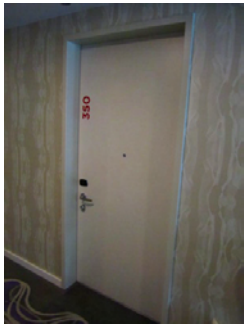
Engste Durchgangsbreite des Frühstücksraums / Restaurants (Berücksichtigung immobiler Einrichtungsgegenstände und relevanter Wege): 96 cm

Assistenzhunde willkommen.

Tische und Sitzbereiche

Anzahl der Tische mit einer Maximalhöhe von 80 cm und einer Unterfahrbarkeit mit einer Höhe von 67 cm und einer Tiefe von 30 cm: 0

Zimmer 350, 549 und 550



Zimmertür



Zimmer

Tür / Zugang

Bezeichnung der Tür: Türen der Zimmern 350, 549 und 550

Lichte Breite der Zimmertür: 93 cm

Tür wird mit eigenem Kraftaufwand geöffnet.

Kleinere Bewegungsfläche vor/hinter der Tür - Breite: 143 cm

Kleinere Bewegungsfläche vor/hinter der Tür - Tiefe: 150 cm

Höhe der Türschwelle: 0 cm

Raum

Zimmertyp Doppelzimmer

Bewegungsfläche vor wesentlichen, immobilen (freistehenden) Einrichtungsgegenständen (z.B. Schrank) - Breite: 63 cm

Bewegungsfläche vor wesentlichen, immobilen (freistehenden) Einrichtungsgegenständen (z.B. Schrank) - Tiefe: 150 cm

Schmalste Durchgangsbreite des Schlafraums (Berücksichtigung immobilier Einrichtungsgegenstände und relevanter Wege): 63 cm

Bett

Bewegungsfläche links neben dem Bett (Blick vom Fußende zum Kopfkissen) - Breite: 63 cm

Bewegungsfläche links neben dem Bett (Blick vom Fußende zum Kopfkissen) - Tiefe: 150 cm

Bewegungsfläche rechts neben dem Bett (Blick vom Fußende zum Kopfkissen) - Breite: 150 cm

Bewegungsfläche rechts neben dem Bett (Blick vom Fußende zum Kopfkissen) - Tiefe: 150 cm

Bett auf einer Längsseite in seiner gesamten Tiefe unterfahrbar auf einer Höhe von: 16 cm

Maximale Höhe der Matratze, gemessen vom Boden zur Oberkante: 58 cm

Service

Assistenzhunde willkommen.

Sanitärraum

Sanitärräume der Zimmer 350, 549 und 550



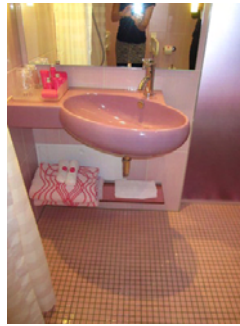
Tür zu
Sanitärräumen der
Zimmer



Sanitärräume der
Zimmer 350, 549
und 550



Sanitärräume der
Zimmer 350, 549
und 550



Sanitärräume der
Zimmer 350, 549
und 550

Zugang

Lichte Breite der Tür: 92 cm

Tür wird mit eigenem Kraftaufwand geöffnet.

Kleinere Bewegungsfläche vor/hinter der Tür - Breite: 143 cm

Kleinere Bewegungsfläche vor/hinter der Tür - Tiefe: 150 cm

Höhe der Türschwelle: 1 cm

Tür öffnet nach außen.

WC

WC Unisex

Tiefe des WC-Beckens: 70 cm

Bewegungsfläche links neben dem WC - Breite: 97 cm

Bewegungsfläche links neben dem WC - Tiefe: 70 cm

Bewegungsfläche rechts neben dem WC - Breite: 12 cm

Bewegungsfläche rechts neben dem WC - Tiefe: 70 cm

Bewegungsfläche vor dem WC - Breite: 150 cm

Bewegungsfläche vor dem WC - Tiefe: 150 cm

Höhe des Toilettensitzes (ohne Deckel): 47 cm

Haltegriff links vom WC.

Höhe des linken Haltegriffes über dem Toilettensitz: 38 cm

Abstand des linken Haltegriffes zur Vorderkante des Toilettensitzes: 14 cm

Linker Haltegriff hochklappbar.

Haltegriff rechts vom WC.

Höhe des rechten Haltegriffes über dem Toilettensitz: 38 cm

Abstand des rechten Haltegriffes zur Vorderkante des Toilettensitzes: 14 cm

Rechter Haltegriff hochklappbar.

Abstand zwischen rechtem und linkem Haltegriff: 66 cm

Waschbecken

Bewegungsfläche vor dem Waschbecken - Breite: 150 cm

Bewegungsfläche vor dem Waschbecken - Tiefe: 150 cm

Höhe der Oberkante des Waschbeckens: 80 cm

Unterfahrbarkeit des Waschbeckens: keine Beinfreiheit

Spiegel über dem Waschbecken im Stehen und Sitzen einsehbar.

Dusche

Höhe der Duschwanne: 0 cm

Bewegungsfläche innerhalb der Dusche - Breite: 150 cm

Bewegungsfläche innerhalb der Dusche - Tiefe: 150 cm

Duschstuhl/Duschsitz nicht vorhanden

Haltegriffe in der Dusche: nein

Höhe der Duscharmatur: 82 cm

Bedienelemente und Technik

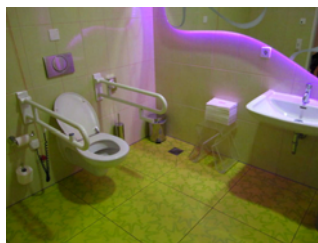
Alarmauslöser vorhanden, mit dem Hilfe gerufen werden kann: Schnur

Höhe der Schnur / des Knopfes: 23 cm

Öffentliches WC für Menschen mit Behinderung



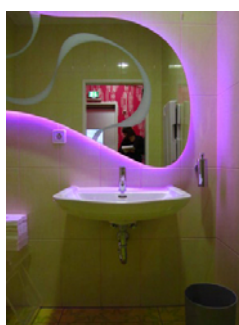
WC-Tür



Öffentliches WC für Menschen mit Behinderung



Öffentliches WC für Menschen mit Behinderung



Öffentliches WC für Menschen mit Behinderung

Zugang

Lichte Breite der Tür: 92 cm

Tür wird ohne eigenen Kraftaufwand geöffnet (Drücker, Lichtschanke, Bewegungsmelder usw.).

Kleinere Bewegungsfläche vor/hinter der Tür - Breite: 150 cm

Kleinere Bewegungsfläche vor/hinter der Tür - Tiefe: 150 cm

Höhe der Türschwelle: 0 cm

Tür öffnet nach außen.

WC

WC Unisex

WC für Menschen mit Behinderung, das als solches gekennzeichnet ist

Tiefe des WC-Beckens: 71 cm

Bewegungsfläche links neben dem WC - Breite: 121 cm

Bewegungsfläche links neben dem WC - Tiefe: 71 cm

Bewegungsfläche rechts neben dem WC - Breite: 97 cm

Bewegungsfläche rechts neben dem WC - Tiefe: 70 cm

Bewegungsfläche vor dem WC - Breite: 150 cm

Bewegungsfläche vor dem WC - Tiefe: 150 cm

Höhe des Toilettensitzes (ohne Deckel): 46 cm

Haltegriff links vom WC.

Höhe des linken Haltegriffes über dem Toilettensitz: 38 cm

Abstand des linken Haltegriffes zur Vorderkante des Toilettensitzes: 13 cm

Linker Haltegriff hochklappbar.

Haltegriff rechts vom WC.

Höhe des rechten Haltegriffes über dem Toilettensitz: 38 cm

Abstand des rechten Haltegriffes zur Vorderkante des Toilettensitzes: 13 cm

Rechter Haltegriff hochklappbar.

Abstand zwischen rechtem und linkem Haltegriff: 71 cm

Waschbecken

Bewegungsfläche vor dem Waschbecken - Breite: 150 cm

Bewegungsfläche vor dem Waschbecken - Tiefe: 150 cm

Höhe der Oberkante des Waschbeckens: 77 cm

Unterfahrbarkeit des Waschbeckens: keine Beinfreiheit

Spiegel über dem Waschbecken im Stehen und Sitzen einsehbar.

Liege / Wickeltisch

Bewegungsfläche vor der Liege - Breite: 80 cm

Bewegungsfläche vor der Liege - Tiefe: 150 cm

Bedienelemente und Technik

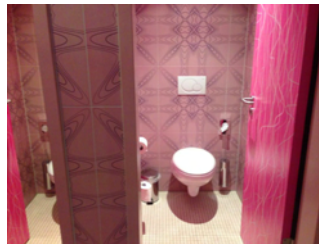
Alarmauslöser vorhanden, mit dem Hilfe gerufen werden kann: Schnur

Höhe der Schnur / des Knopfes: 29 cm

Sanitärbereich in der Umkleide (Fitness-/Wellnessbereich)



Umkleiderbereich



Umkleiderbereich



Umkleiderbereich



Umkleiderbereich



Umkleiderbereich

Zugang

Lichte Breite der Tür: 70 cm

Kleinere Bewegungsfläche vor/hinter der Tür - Breite: 79 cm

Kleinere Bewegungsfläche vor/hinter der Tür - Tiefe: 80 cm

Höhe der Türschwelle: 0 cm

Tür öffnet nach innen.

Waschbecken

Höhe der Oberkante des Waschbeckens: 90 cm

Unterfahrbarkeit des Waschbeckens: durch Verkleidungen, Schränke oder Ähnliches eingeschränkt

Spiegel über dem Waschbecken nur im Stehen einsehbar.

Dusche

Höhe der Duschwanne: 0 cm

Bewegungsfläche innerhalb der Dusche - Breite: 87 cm

Bewegungsfläche innerhalb der Dusche - Tiefe: 150 cm

Duschstuhl/Duschsitz nicht vorhanden

Haltegriffe in der Dusche: nein

Sauna

Sauna



Sauna

Saunakabine

Bewegungsfläche vor der unteren Sitzbank - Breite: 150 cm

Bewegungsfläche vor der unteren Sitzbank - Tiefe: 65 cm

Kleiderhaken in der Nähe der Saunatur vorhanden:

Kleiderhaken in der Nähe der Saunatur vorhanden in Höhe von - bis: 176 cm

Saunarium



Saunarium

Saunakabine

Bewegungsfläche vor der unteren Sitzbank - Breite: 150 cm

Bewegungsfläche vor der unteren Sitzbank - Tiefe: 150 cm

Kleiderhaken in der Nähe der Saunatür vorhanden:

Kleiderhaken in der Nähe der Saunatür vorhanden in Höhe von - bis: 176 cm

Dampfbad

Saunakabine

Bewegungsfläche vor der unteren Sitzbank - Breite: 150 cm

Bewegungsfläche vor der unteren Sitzbank - Tiefe: 150 cm

Kleiderhaken in der Nähe der Saunatür vorhanden:

Kleiderhaken in der Nähe der Saunatür vorhanden in Höhe von - bis: 176 cm

Räumlichkeiten (Veranstaltung, Ausstellung, Sport, Shop u.ä.)

Tagungsraum Soul



Tagungsraum Soul

Raum

Engste Durchgangsbreite des Raumes (Berücksichtigung immobiler Einrichtungsgegenstände und relevanter Wege): 150 cm

Tagungsraum Music Hall 4



Tagungsraum Music
Hall 4

Raum

Engste Durchgangsbreite des Raumes (Berücksichtigung immobiler Einrichtungsgegenstände und relevanter Wege): 150 cm

Tagungsraum Jazz 1

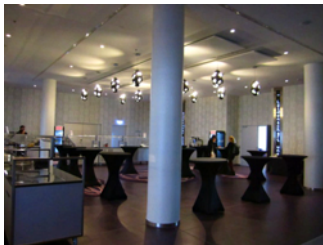


Tagungsraum Jazz
1

Raum

Engste Durchgangsbreite des Raumes (Berücksichtigung immobiler Einrichtungsgegenstände und relevanter Wege): 150 cm

Foyer Tagungsbereich



Foyer
Tagungsbereich

Raum

Engste Durchgangsbreite des Raumes (Berücksichtigung immobiler Einrichtungsgegenstände und relevanter Wege): 150 cm

Tonstudio "Soundstudio 1"



Tür 2 zwischen Flur
und "Soundstudio 1"

Tür / Zugang

Bezeichnung der Tür: Tür 2 zwischen Flur und "Soundstudio 1"

Breite der Tür zum Raum: 87 cm

Tür wird mit eigenem Kraftaufwand geöffnet.

Kleinere Bewegungsfläche vor/hinter der Tür - Breite: 123 cm

Kleinere Bewegungsfläche vor/hinter der Tür - Tiefe: 150 cm

Höhe Türschwelle: 3 cm

Raum

Engste Durchgangsbreite des Raumes (Berücksichtigung immobiler Einrichtungsgegenstände und relevanter Wege): 150 cm

Musikstudio "Soundstudio 2"

Tür / Zugang

Bezeichnung der Tür: Tür 1 zwischen Flur und "Soundstudio 2"

Breite der Tür zum Raum: 76 cm

Kleinere Bewegungsfläche vor/hinter der Tür - Breite: 87 cm

Kleinere Bewegungsfläche vor/hinter der Tür - Tiefe: 150 cm

Höhe Türschwelle: 2,5 cm

Raum

Engste Durchgangsbreite des Raumes (Berücksichtigung immobiler Einrichtungsgegenstände und relevanter Wege): 150 cm

Galerie, Ebene 0



Galerie, Ebene 0



Tür zur Galerie

Tür / Zugang

Bezeichnung der Tür: Tür zur Galerie

Tür wird mit eigenem Kraftaufwand geöffnet.

Kleinere Bewegungsfläche vor/hinter der Tür - Breite: 150 cm

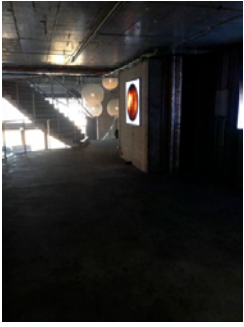
Kleinere Bewegungsfläche vor/hinter der Tür - Tiefe: 150 cm

Höhe Türschwelle: 1,5 cm

Raum

Engste Durchgangsbreite des Raumes (Berücksichtigung immobiler Einrichtungsgegenstände und relevanter Wege): 150 cm

Galerie, Ebene 1

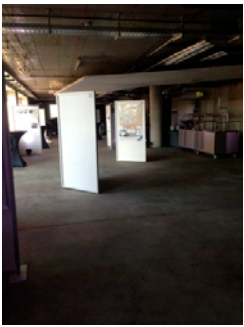


Galerie, Ebene 1

Raum

Engste Durchgangsbreite des Raumes (Berücksichtigung immobiler Einrichtungsgegenstände und relevanter Wege): 150 cm

Galerie, Ebene 2



Galerie, Ebene 2



Galerie, Ebene 2

Raum

Engste Durchgangsbreite des Raumes (Berücksichtigung immobiler Einrichtungsgegenstände und relevanter Wege): 150 cm

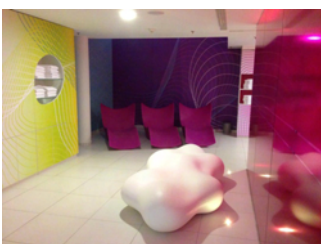
Wellnessbereich mit Duschen und Ruhebereich



Wellnessbereich mit Duschen und Ruhebereich



Wellnessbereich mit Duschen und Ruhebereich



Wellnessbereich mit Duschen und Ruhebereich



Wellnessbereich mit Duschen und Ruhebereich



Wellnessbereich
mit Duschen und
Ruhebereich

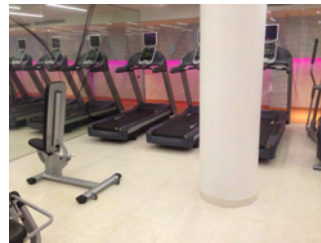
Raum

Engste Durchgangsbreite des Raumes (Berücksichtigung immobiler Einrichtungsgegenstände und relevanter Wege): 96 cm

Fitnessraum



Fitnessraum



Fitnessraum



Fitnessraum

Tür / Zugang

Bezeichnung der Tür: Tür zum Fitnessraum

Breite der Tür zum Raum: 110 cm

Tür wird mit eigenem Kraftaufwand geöffnet.

Kleinere Bewegungsfläche vor/hinter der Tür - Breite: 150 cm

Kleinere Bewegungsfläche vor/hinter der Tür - Tiefe: 150 cm

Höhe Türschwelle: 0 cm

Raum

Engste Durchgangsbreite des Raumes (Berücksichtigung immobiler Einrichtungsgegenstände und relevanter Wege): 150 cm

WiFi-Lounge im Erdgeschoss

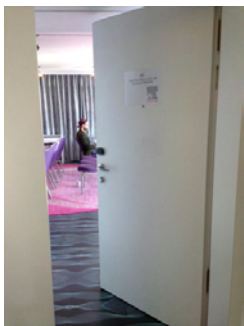


WiFi-Lounge im
Erdgeschoss

Raum

Engste Durchgangsbreite des Raumes (Berücksichtigung immobiler Einrichtungsgegenstände und relevanter Wege): 128 cm

Lounge 2, 8. OG



Tür 1 zur Lounge 2,
8. OG



Lounge 2, 8. OG

Tür / Zugang

Bezeichnung der Tür: 1. Tür zur Lounge

Breite der Tür zum Raum: 92 cm

Tür wird mit eigenem Kraftaufwand geöffnet.

Kleinere Bewegungsfläche vor/hinter der Tür - Breite: 150 cm

Kleinere Bewegungsfläche vor/hinter der Tür - Tiefe: 150 cm

Höhe Türschwelle: 0 cm

Raum

Engste Durchgangsbreite des Raumes (Berücksichtigung immobiler Einrichtungsgegenstände und relevanter Wege): 150 cm

Wii-Lounge im Erdgeschoss



WiFi-Lounge im
Erdgeschoss

Raum

Engste Durchgangsbreite des Raumes (Berücksichtigung immobiler Einrichtungsgegenstände und relevanter Wege): 128 cm

Umkleidebereich (084)



Umkleidebereich



Umkleidebereich

Raum

Engste Durchgangsbreite des Raumes (Berücksichtigung immobiler Einrichtungsgegenstände und relevanter Wege): 125 cm

Gästeführungen

Führungen für Gäste mit Gehbehinderung

Führungen für Rollstuhlfahrer

Hilfsmittel

Assistenzhunde willkommen.

Medien (Internetseite, Broschüren)

Internetseiten

Internetseiten mit speziellen Informationen für Rollstuhlfahrer

Auf der Internetseite gibt es Informationen zur barrierefreien An- und Abreise.

Schwelle / Stufe / Treppe

Stufen zum Haupteingang



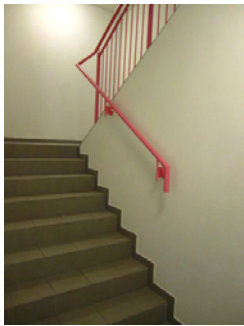
Stufen zum
Haupteingang

Anzahl der Treppenstufen: 3

Höhe der Stufe / der Schwelle: 15 cm

Handlauf vorhanden: einseitig

Treppenhaus zwischen Hotellobby und Zimmern



Treppenhaus
zwischen
Hotellobby und
Zimmern

Anzahl der Treppenstufen: 26

Höhe der Stufe / der Schwelle: 18 cm

Handlauf vorhanden: einseitig

Treppe in der Galerie zwischen den Ebenen



Treppe in der
Galerie zwischen
den Ebenen



Treppe in der
Galerie zwischen
den Ebenen

Anzahl der Treppenstufen: 30

Höhe der Stufe / der Schwelle: 20 cm

Handlauf vorhanden: beidseitig

Treppe zwischen Galerie , Ebene 1 und Restaurant



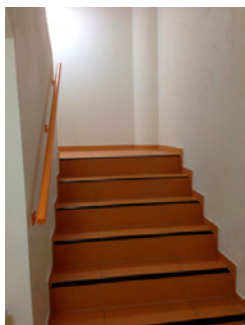
Treppe zwischen
Galerie , Ebene 1
und Restaurant

Anzahl der Treppenstufen: 15

Höhe der Stufe / der Schwelle: 18 cm

Handlauf vorhanden: beidseitig

Verbindungsstreppe zwischen Umkleide- und Wellnessbereich



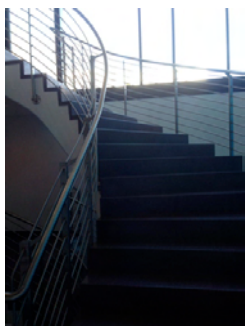
Verbindungsstreppe
zwischen
Umkleide- und
Wellnessbereich

Anzahl der Treppenstufen: 17

Höhe der Stufe / der Schwelle: 19 cm

Handlauf vorhanden: einseitig

Treppe zwischen Tagungs- und Fitnessbereich



Treppe zwischen
Tagungs- und
Fitnessbereich

Anzahl der Treppenstufen: 17

Höhe der Stufe / der Schwelle: 18 cm

Handlauf vorhanden: einseitig

Rampe vor dem Haupteingang



Rampe vor dem
Haupteingang

Bewegungsfläche am Anfang der Rampe - Breite: 150 cm

Bewegungsfläche am Anfang der Rampe - Tiefe: 150 cm

Maximale Längsneigung: 5 %

Geringste nutzbare Laufbreite: 147 cm

Länge des längsten Rampenlaufs: 10 m

Bewegungsfläche am Ende der Rampe - Breite: 150 cm

Bewegungsfläche am Ende der Rampe - Tiefe: 150 cm

Aufzüge



Aufzüge



Aufzüge -
Bedientableau

Aufzug

Bewegungsfläche vor der Aufzugstür beim Einstieg - Breite: 150 cm

Bewegungsfläche vor der Aufzugstür beim Einstieg - Tiefe: 150 cm

Lichte Durchgangsbreite der Aufzugstür: 100 cm

Größe der Kabine innen - Breite: 138 cm

Größe der Kabine innen - Tiefe: 163 cm

Bewegungsfläche vor der Aufzugstür beim Ausstieg - Breite: 150 cm

Bewegungsfläche vor der Aufzugstür beim Ausstieg - Tiefe: 150 cm

Bedienelemente / Beschilderung

Notruf vorhanden.

Bestätigung des Notrufs erfolgt akustisch (z.B. Gegensprechanlage).

Türen

Tür zu den Tagungsräumen



Tür zu den
Tagungsräumen

Lichte Breite der Tür: 170 cm

Tür wird mit eigenem Kraftaufwand geöffnet.

Kleinere Bewegungsfläche vor/hinter der Tür - Breite: 150 cm

Kleinere Bewegungsfläche vor/hinter der Tür - Tiefe: 150 cm

Höhe der Türschwelle: 0 cm

Automatiktür zwischen Barbereich und Terrasse



Automatiktür
zwischen
Barbereich und
Terrasse

Lichte Breite der Tür: 96 cm

Tür wird ohne eigenen Kraftaufwand geöffnet (Drücker, Lichtschranke, Bewegungsmelder usw.).

Kleinere Bewegungsfläche vor/hinter der Tür - Breite: 150 cm

Kleinere Bewegungsfläche vor/hinter der Tür - Tiefe: 150 cm

Höhe der Türschwelle: 3 cm

Tür zwischen Barbereich und Terrasse



Tür zwischen
Barbereich und
Terrasse

Lichte Breite der Tür: 122 cm

Tür wird mit eigenem Kraftaufwand geöffnet.

Kleinere Bewegungsfläche vor/hinter der Tür - Breite: 150 cm

Kleinere Bewegungsfläche vor/hinter der Tür - Tiefe: 150 cm

Höhe der Türschwelle: 0 cm

Türen zwischen Parkhaus und Aufzügen



Türen zwischen
Parkhaus und
Aufzügen

Lichte Breite der Tür: 103 cm

Tür wird ohne eigenen Kraftaufwand geöffnet (Drücker, Lichtschranke, Bewegungsmelder usw.).

Kleinere Bewegungsfläche vor/hinter der Tür - Breite: 146 cm

Kleinere Bewegungsfläche vor/hinter der Tür - Tiefe: 150 cm

Höhe der Türschwelle: 1 cm

Tür zwischen Aufzug und Öffentlichem WC



Tür zwischen
Aufzug und
Öffentlichem WC

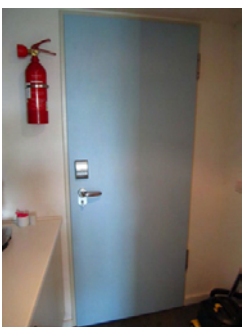
Lichte Breite der Tür: 91 cm

Tür wird ohne eigenen Kraftaufwand geöffnet (Drücker, Lichtschranke, Bewegungsmelder usw.).

Kleinere Bewegungsfläche vor/hinter der Tür - Breite: 150 cm

Kleinere Bewegungsfläche vor/hinter der Tür - Tiefe: 150 cm

Tür 1 zwischen Flur und "Soundstudio 2"



Tür 1 zwischen Flur
und "Soundstudio 2"

Lichte Breite der Tür: 80 cm

Tür wird mit eigenem Kraftaufwand geöffnet.

Kleinere Bewegungsfläche vor/hinter der Tür - Breite: 95 cm

Kleinere Bewegungsfläche vor/hinter der Tür - Tiefe: 150 cm

Höhe der Türschwelle: 0 cm

Tür 1 zwischen Flur und "Soundstudio 1"



Tür 1 zwischen Flur
und "Soundstudio 1"

Lichte Breite der Tür: 93 cm

Kleinere Bewegungsfläche vor/hinter der Tür - Breite: 125 cm

Kleinere Bewegungsfläche vor/hinter der Tür - Tiefe: 150 cm

Höhe der Türschwelle: 0 cm

Türen im Treppenhaus zwischen Hotellobby und Zimmern



Türen im
Treppenhaus
zwischen Hotellobby
und Zimmern

Lichte Breite der Tür: 104 cm

Kleinere Bewegungsfläche vor/hinter der Tür - Breite: 110 cm

Kleinere Bewegungsfläche vor/hinter der Tür - Tiefe: 150 cm

Höhe der Türschwelle: 0 cm

Tür zwischen Galerie, Ebene 2 und Terrasse



Tür zwischen
Galerie, Ebene 2
und Terrasse



Tür zwischen
Galerie, Ebene 2
und Terrasse

Lichte Breite der Tür: 136 cm

Tür wird mit eigenem Kraftaufwand geöffnet.

Kleinere Bewegungsfläche vor/hinter der Tür - Breite: 150 cm

Kleinere Bewegungsfläche vor/hinter der Tür - Tiefe: 150 cm

Höhe der Türschwelle: 1 cm

Saunatür



Saunatür

Lichte Breite der Tür: 65 cm

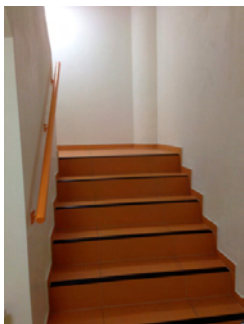
Tür wird mit eigenem Kraftaufwand geöffnet.

Kleinere Bewegungsfläche vor/hinter der Tür - Breite: 150 cm

Kleinere Bewegungsfläche vor/hinter der Tür - Tiefe: 150 cm

Höhe der Türschwelle: 0 cm

Tür zwischen Verbindungstreppe und Wellnessbereich



Tür zwischen
Verbindungstreppe
und
Wellnessbereich

Lichte Breite der Tür: 95 cm

Tür wird mit eigenem Kraftaufwand geöffnet.

Kleinere Bewegungsfläche vor/hinter der Tür - Breite: 150 cm

Kleinere Bewegungsfläche vor/hinter der Tür - Tiefe: 150 cm

Höhe der Türschwelle: 0 cm

Zwischentür auf Weg zwischen Verbindungstreppe und Umkleidebereich



Zwischentür auf
Weg zwischen
Verbindungsstuppe
und
Umkleidebereich

Lichte Breite der Tür: 93 cm

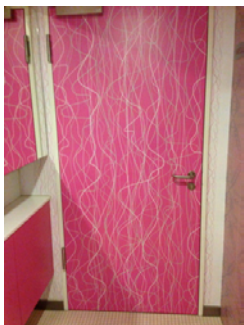
Tür wird mit eigenem Kraftaufwand geöffnet.

Kleinere Bewegungsfläche vor/hinter der Tür - Breite: 103 cm

Kleinere Bewegungsfläche vor/hinter der Tür - Tiefe: 150 cm

Höhe der Türschwelle: 0 cm

Tür zwischen Flur und Umkleidebereich



Tür zwischen
Flur und
Umkleidebereich

Lichte Breite der Tür: 93 cm

Tür wird mit eigenem Kraftaufwand geöffnet.

Kleinere Bewegungsfläche vor/hinter der Tür - Breite: 115 cm

Kleinere Bewegungsfläche vor/hinter der Tür - Tiefe: 150 cm

Höhe der Türschwelle: 0 cm

Tür zwischen Treppenhaus und Weg zum Wellnessbereich



Tür zwischen
Treppenhaus
und Weg zum
Wellnessbereich

Lichte Breite der Tür: 90 cm

Tür wird mit eigenem Kraftaufwand geöffnet.

Kleinere Bewegungsfläche vor/hinter der Tür - Breite: 150 cm

Kleinere Bewegungsfläche vor/hinter der Tür - Tiefe: 150 cm

Höhe der Türschwelle: 1 cm

2. Tür zur Lounge



2. Tür zur Lounge

Lichte Breite der Tür: 82 cm

Kleinere Bewegungsfläche vor/hinter der Tür - Breite: 150 cm

Kleinere Bewegungsfläche vor/hinter der Tür - Tiefe: 150 cm

Höhe der Türschwelle: 0 cm