

Hotel Mondial am Kurfürstendamm

Kurfürstendamm 47
10707 Berlin

Tel: 030 884110
Fax: 030 88411150

info@hotel-mondial.com
www.hotel-mondial.com

Informationen für Gäste mit kognitiven Beeinträchtigungen

Die Informationen zur Barrierefreiheit wurden am 7. November 2017 im Rahmen des Systems "Reisen für Alle" erhoben und sind geprüft.

Fotos zur Einrichtung



Teilbereiche (für Angebotsbogen)

Parken

Zugehörige Modulbögen: [Tiefgarage UG](#), [Treppenhaus](#), [Auszüge](#), [Weg zwischen Tiefgarage und Hotel \(Aufzug\)](#), [Türen vom Parkhaus zum Hotel \(Aufzug\)](#)

Eingangsbereich Hotel

Zugehörige Modulbögen: [Eingangsbereich](#), [Weg außen](#)

Rezeption

Zugehörige Modulbögen: [Rezeption](#)

Zimmer 218

Zugehörige Modulbögen: [Zimmer 218](#), [Sanitärraum 218](#), [Treppenhaus](#), [Auszüge](#), [Flur/Weg/Gang zwischen Zimmern und Aufzug](#), [Tür zum Treppenhaus](#)

Zimmer 410

Zugehörige Modulbögen: [Zimmer 410](#), [Sanitärraum Zimmer 410](#), [Auszüge](#), [Flur/Weg/Gang zwischen Zimmern und Aufzug](#), [Tür zum Treppenhaus](#)

Restaurant Redelsheimer / Frühstücksraum

Zugehörige Modulbögen: [Restaurant Redelsheimer](#), [Flur/Weg/Gang innen zwischen Restaurant und Aufzug/Rezeption](#), [Tür zwischen Hotel und Restaurant](#)

Tagungsraum

Zugehörige Modulbögen: [Treppenhaus](#), [Auszüge](#), [Tür zum Treppenhaus](#)

Schwimmbad im 1. UG

Zugehörige Modulbögen: [Schwimmbad](#), [Infrarotkabine](#), [Öffentliches WC für Menschen mit Behinderung im Schwimmbad](#), [Umkleidekabine im Schwimmbad Damen](#), [Treppenhaus](#), [Auszüge](#), [Flur/Weg/ zwischen Aufzug und Schwimmbad / öffentl. WCs](#), [Tür zum Treppenhaus](#)

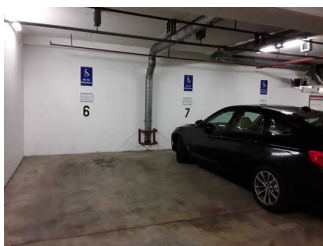
Öffentliches WC für Menschen mit Behinderung im 1. UG

Zugehörige Modulbögen: [Öffentliches WC für Menschen mit Behinderung Damen im 1. UG](#), [Öffentliches WC für Menschen mit Behinderung Herren im 1. UG](#), [Treppenhaus](#), [Auszüge](#), [Flur/Weg/ zwischen Aufzug und Schwimmbad / öffentl. WCs](#), [Tür zum Treppenhaus](#), [Tür zum Sanitärraum Damen im 1. UG \(baugleich mit der WC Tür Herren\)](#)

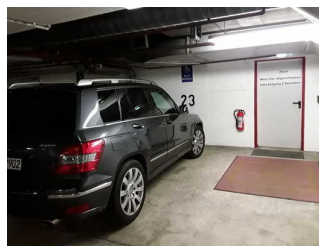
Technische Hilfsmittel

Zugehörige Modulbögen: [Technische Hilfsmittel](#)

Tiefgarage UG



Stellplätze im 1. UG



Stellplatz im 2. UG

Es ist ein allgemeiner Parkplatz vorhanden.

Es gibt 6 Stellplatz/-plätze für Menschen mit Behinderung.

Der Stellplatz / die Stellplätze für Menschen mit Behinderung ist / sind gekennzeichnet.

Stellplatzbreite: 330 cm.

Stellplatzlänge: 500 cm.

Entfernung des Stellplatzes für Menschen mit Behinderung zum Eingangsbereich: 10 m.

Anmerkungen für den Gast: Es gibt jeweils 3 Parkplätze im 1. UG und im 2. UG. Für die Stellplätze im 2. UG kann nur der linke Aufzug genutzt werden.

Eingangsbereich



Eingang ins Hotel



Lobby und Eingangstür

Name und Logo des Betriebes/der Einrichtung sind von außen nicht klar erkennbar.

Rezeption



Der Schalter/Tresen/die Kasse ist von der Eingangstür aus direkt sichtbar.

Restaurant Redelsheimer



Buffet

Speisekarte

Die Speisen werden sichtbar präsentiert.

Anmerkungen für den Gast: Buffettresen 76 cm hoch.

Schlafraum

Zimmer 410



Zimmertyp: Doppelzimmer

Eine Visitenkarte mit Anschrift und Telefonnummer des Hotels/der Ferienwohnung liegt an der Rezeption sichtbar aus.

Der Schlafraum und der Zimmerschlüssel/die Zimmerkarte sind weder mit der gleichen Farbmarkierung noch mit bildhaftem Symbol gekennzeichnet.

Der Weg zum Schlafraum ist nicht mit der gleichen Farbmarkierung und/oder bildhaftem Symbol und unterbrechungsfrei gekennzeichnet.

Zimmer 218



Zimmertyp: Einzelzimmer

Eine Visitenkarte mit Anschrift und Telefonnummer des Hotels/der Ferienwohnung liegt an der Rezeption sichtbar aus.

Der Schlafraum und der Zimmerschlüssel/die Zimmerkarte sind weder mit der gleichen Farbmarkierung noch mit bildhaftem Symbol gekennzeichnet.

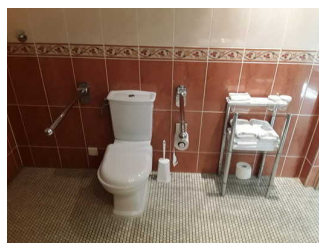
Der Weg zum Schlafraum ist mit dem gleichen bildhaften Symbol unterbrechungsfrei gekennzeichnet. Der Weg zum Schlafraum ist nicht mit der gleichen Farbmarkierung und/oder bildhaftem Symbol und unterbrechungsfrei gekennzeichnet.

Sanitärraum

Sanitärraum Zimmer 410



Dusche



WC



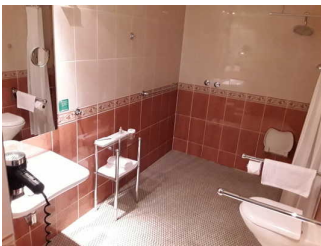
Waschbecken und
Dusche



Schiebetür

Es ist kein Alarmauslöser (Schnur, Knopf) vorhanden.

Sanitärraum 218



Es ist kein Alarmauslöser (Schnur, Knopf) vorhanden.

Infrarotkabine

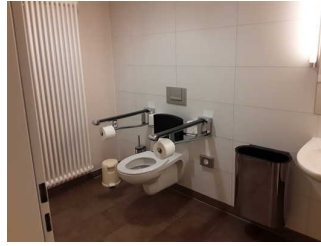


Infrarotkabine mit
extra breiter Tür

Es sind keine Kleiderhaken in der Nähe der Saunatur vorhanden.

Öffentliches WC

Öffentliches WC für Menschen mit Behinderung Damen im 1. UG



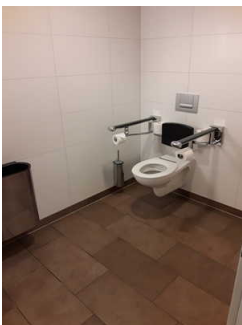
Anmerkungen für den Gast: Alarmauslöser bei der Erhebung in Reparatur.

Öffentliches WC für Menschen mit Behinderung im Schwimmbad



Anmerkungen für den Gast: Es gibt ein weiteres WC für Menschen mit Behinderungen im Schwimmbadbereich.

Öffentliches WC für Menschen mit Behinderung Herren im 1. UG



Anmerkungen für den Gast: Alarmauslöser bei der Erhebung in Reparatur.

Umkleidekabine im Schwimmbad Damen



Die Umkleidekabine der Herren ist ähnlich aufgebaut.

Technische Hilfsmittel

Es werden Hilfsmittel angeboten.

Rollstuhl Rollator höhenverstellbares Pflegebett (betriebseigen) höhenverstellbares Pflegebett (von externem Dienstleister)

Andere angebotene Hilfsmittel: Toilettensitzerhöhung

Weg außen



Das Ziel des Weges ist in Sichtweite.

Auszüge



Bedientableau

Die Bedienelemente bzw. die Beschilderung sind weder bildhaft noch (im Falle eines entsprechenden Leitsystems) farblich gekennzeichnet.

Anmerkungen für den Gast: Es gibt zwei baugleiche Aufzüge neben einander.

Flur/Weg/Gang innen

Flur/Weg/Gang zwischen Zimmern und Aufzug



Länge (Flur/Weg/Gang): 17 m

Weder ist das „Ziel“ des Weges in Sichtweite, noch ist ein unterbrechungsfreies Wegeleitsystem vorhanden, noch sind Wegezeichen in ständig sichtbarem Abstand vorhanden.

Anmerkungen für den Gast: Weg zu den 18 er Zimmern beträgt 50 m.

Weg zwischen Tiefgarage und Hotel (Aufzug)



Weg im 2. UG zum
Aufzug

Länge (Flur/Weg/Gang): 10 m

Es gibt ein unterbrechungsfreies Wegeleitsystem.

Flur/Weg/Gang innen zwischen Restaurant und Aufzug/Rezeption



Länge (Flur/Weg/Gang): 8 m

Das Ziel ist in Sichtweite

Flur/Weg/ zwischen Aufzug und Schwimmbad / öffentl. WCs

Länge (Flur/Weg/Gang): 5 m

Das Ziel ist in Sichtweite

Beschilderung innen

Es sind Informationen vorhanden, die der Orientierung dienen und aus Wörtern bestehen.

Informationen zur Orientierung sind in Schriftform verfügbar.