

## Hotel Mondial am Kurfürstendamm

Kurfürstendamm 47  
10707 Berlin

Tel: 030 884110  
Fax: 030 88411150

info@hotel-mondial.com  
[www.hotel-mondial.com](http://www.hotel-mondial.com)

## Informationen für Menschen mit Gehbehinderung und Rollstuhlfahrer

Die Informationen zur Barrierefreiheit wurden am 7. November 2017 im Rahmen des Systems "Reisen für Alle" erhoben und sind geprüft.

Detailinformationen zu Treppen, Aufzügen / Treppenliften, Rampen, Automaten und speziellen Türen auf dem Weg zu einzelnen Bereichen finden Sie in der entsprechenden Kategorie.

## Fotos zur Einrichtung



## Teilbereiche (für Angebotsbogen)

### Parken

Zugehörige Modulbögen: [Tiefgarage UG](#), [Treppenhaus](#), [Auszüge](#), [Weg zwischen Tiefgarage und Hotel \(Aufzug\)](#), [Türen vom Parkhaus zum Hotel \(Aufzug\)](#)

### Eingangsbereich Hotel

Zugehörige Modulbögen: [Eingangsbereich](#), [Weg außen](#)

### Rezeption

Zugehörige Modulbögen: [Rezeption](#)

### Zimmer 218

Zugehörige Modulbögen: [Zimmer 218](#), [Sanitärraum 218](#), [Treppenhaus](#), [Auszüge](#) , [Flur/Weg/Gang zwischen Zimmern und Aufzug](#), [Tür zum Treppenhaus](#)

## Zimmer 410

Zugehörige Modulbögen: [Zimmer 410](#), [Sanitärraum Zimmer 410](#), [Auszüge](#) , [Flur/Weg/Gang zwischen Zimmern und Aufzug](#), [Tür zum Treppenhaus](#)

## Restaurant Redelsheimer / Frühstücksraum

Zugehörige Modulbögen: [Restaurant Redelsheimer](#), [Flur/Weg/Gang innen zwischen Restaurant und Aufzug/Rezeption](#), [Tür zwischen Hotel und Restaurant](#)

## Tagungsraum

Zugehörige Modulbögen: [Treppenhaus](#), [Auszüge](#) , [Tür zum Treppenhaus](#)

## Schwimmbad im 1. UG

Zugehörige Modulbögen: [Schwimmbad](#), [Infrarotkabine](#) , [Öffentliches WC für Menschen mit Behinderung im Schwimmbad](#), [Umkleidekabine im Schwimmbad Damen](#) , [Treppenhaus](#), [Auszüge](#) , [Flur/Weg/ zwischen Aufzug und Schwimmbad / öffentl. WCs](#) , [Tür zum Treppenhaus](#)

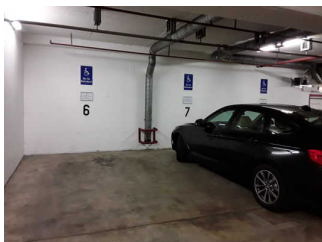
## Öffentliches WC für Menschen mit Behinderung im 1. UG

Zugehörige Modulbögen: [Öffentliches WC für Menschen mit Behinderung Damen im 1. UG](#), [Öffentliches WC für Menschen mit Behinderung Herren im 1. UG](#), [Treppenhaus](#), [Auszüge](#) , [Flur/Weg/ zwischen Aufzug und Schwimmbad / öffentl. WCs](#) , [Tür zum Treppenhaus](#) , [Tür zum Sanitärraum Damen im 1. UG \(baugleich mit der WC Tür Herren\)](#)

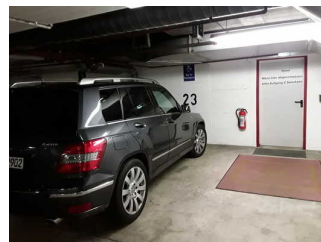
## Technische Hilfsmittel

Zugehörige Modulbögen: [Technische Hilfsmittel](#)

## Tiefgarage UG



Stellplätze im 1. UG



Stellplatz im 2. UG

Es ist ein allgemeiner Parkplatz vorhanden.

Es gibt 6 Stellplatz/-plätze für Menschen mit Behinderung.

Der Stellplatz / die Stellplätze für Menschen mit Behinderung ist / sind gekennzeichnet.

Stellplatzbreite: 330 cm.

Stellplatzlänge: 500 cm.

Der Parkplatz ist von der Oberflächenbeschaffenheit her erschütterungsarm und leicht begeh- und befahrbar (z.B. Asphalt, engfugige Platten, etc.).

Entfernung des Stellplatzes für Menschen mit Behinderung zum Eingangsbereich: 10 m.

Anmerkungen für den Gast: Es gibt jeweils 3 Parkplätze im 1. UG und im 2. UG. Für die Stellplätze im 2. UG kann nur der linke Aufzug genutzt werden.

## Eingangsbereich

---



Eingang ins Hotel



Lobby und Eingangstür

---

### Eingangstür

#### Eingangstür Hotel

Die Tür ist keine Karussell- oder Rotationstür.

Lichte Breite des Durchgangs: 148 cm

Art der Tür / des Durchgangs: Sonstige

Die Tür wird ohne eigenen Kraftaufwand (Drücker, Lichtschranke, Bewegungsmelder etc.) geöffnet.

Kleinere Bewegungsfläche vor/hinter der Tür - Breite: 150 cm.

Kleinere Bewegungsfläche vor/hinter der Tür - Tiefe: 150 cm.

Höhe der Türschwelle: 0 cm.

## Rezeption

---



Bewegungsfläche vor dem Schalter/Tresen/der Kasse - Breite: 150 cm.

---

Bewegungsfläche vor dem Schalter/Tresen/der Kasse - Tiefe: 150 cm.

Der Schalter/Tresen/die Kasse ist an der höchsten Stelle 122 cm hoch.

Der Schalter/Tresen/die Kasse ist an der niedrigsten Stelle 82 cm hoch.

Es ist eine andere, gleichwertige Kommunikationsmöglichkeit im Sitzen vorhanden.

## Restaurant Redelsheimer

---



Buffet

---

### Tür

Tür vom Ku´Damm zum Restaurant

Die Tür ist keine Karussell- oder Rotationstür.

Lichte Breite des Durchgangs: 91 cm

Art der Tür / des Durchgangs: Sonstige

Die Tür wird ohne eigenen Kraftaufwand (Drücker, Lichtschranke, Bewegungsmelder etc.) geöffnet.

Kleinere Bewegungsfläche vor/hinter der Tür - Breite: 150 cm.

Kleinere Bewegungsfläche vor/hinter der Tür - Tiefe: 150 cm.

Höhe der Türschwelle: 0 cm.

Schmalste Durchgangsbreite im Raum: 200 cm.

Es sind unterfahrbare Tische (Maximalhöhe 80 cm, Unterfahrbarkeit in einer Höhe von 67 cm und einer Tiefe von 30 cm) vorhanden.

Anzahl: ca. 18 Tisch/Tische.

Anmerkungen für den Gast: Buffettresen 76 cm hoch.

## Schlafräum

## Zimmer 410

---



---

Tür zum Schlafräum

Tür 410

Die Tür ist keine Karussell- oder Rotationstür.

Lichte Breite des Durchgangs: 92 cm

Art der Tür / des Durchgangs: Einflügel

Die Tür wird mit eigenem Kraftaufwand geöffnet.

Kleinere Bewegungsfläche vor/hinter der Tür - Breite: 150 cm.

Kleinere Bewegungsfläche vor/hinter der Tür - Tiefe: 150 cm.

Höhe der Türschwelle: 0 cm.

Zimmertyp: Doppelzimmer

Bewegungsfläche vor wesentlichen, immobilen (feststehenden) Einrichtungsgegenständen (z.B. Schrank) - Breite: 150 cm.

Bewegungsfläche vor wesentlichen, immobilen (feststehenden) Einrichtungsgegenständen (z.B. Schrank) - Tiefe: 150 cm.

Schmalster Durchgang im Schlafräum: 130 cm.

Bewegungsfläche links neben dem Bett - Breite: 200 cm.

Bewegungsfläche links neben dem Bett - Tiefe: 300 cm.

Bewegungsfläche rechts neben dem Bett - Breite: 150 cm.

Bewegungsfläche rechts neben dem Bett - Tiefe: 300 cm.

Das Bett ist auf einer Längsseite in seiner gesamten Tiefe unterfahrbar.

Das Bett ist in einer Höhe von 15 cm unterfahrbar.

Maximale Höhe der Matratze: 59 cm.

Breite des Bettes: 200 cm.

Es gibt kein höhenverstellbares Pflegebett.

## Zimmer 218



Tür zum Schlafräum

Tür Zimmer 218

Die Tür ist keine Karussell- oder Rotationstür.

Lichte Breite des Durchgangs: 91 cm

Art der Tür / des Durchgangs: Einflügel

Die Tür wird mit eigenem Kraftaufwand geöffnet.

Kleinere Bewegungsfläche vor/hinter der Tür - Breite: 147 cm.

Kleinere Bewegungsfläche vor/hinter der Tür - Tiefe: 200 cm.

Höhe der Türschwelle: 0 cm.

Zimmertyp: Einzelzimmer

Bewegungsfläche vor wesentlichen, immobilen (feststehenden) Einrichtungsgegenständen (z.B. Schrank) - Breite: 150 cm.

Bewegungsfläche vor wesentlichen, immobilen (feststehenden) Einrichtungsgegenständen (z.B. Schrank) - Tiefe: 160 cm.

Schmalster Durchgang im Schlafräum: 110 cm.

Bewegungsfläche links neben dem Bett - Breite: 0 cm.

Bewegungsfläche links neben dem Bett - Tiefe: 0 cm.

Bewegungsfläche rechts neben dem Bett - Breite: 200 cm.

Bewegungsfläche rechts neben dem Bett - Tiefe: 300 cm.

Das Bett ist auf einer Längsseite in seiner gesamten Tiefe unterfahrbar.

Das Bett ist in einer Höhe von 15 cm unterfahrbar.

Maximale Höhe der Matratze: 59 cm.

Breite des Bettes: 100 cm.

Es gibt kein höhenverstellbares Pflegebett.

## Sanitärraum

### Sanitärraum Zimmer 410



Dusche



WC



Waschbecken und  
Dusche



Schiebetür

---

Tür zum Sanitärraum

Tür zum Sanitärraum

Die Tür ist keine Karussell- oder Rotationstür.

Lichte Breite des Durchgangs: 88 cm

Art der Tür / des Durchgangs: Sonstige

Die Tür wird mit eigenem Kraftaufwand geöffnet.

Kleinere Bewegungsfläche vor/hinter der Tür - Breite: 160 cm.

Kleinere Bewegungsfläche vor/hinter der Tür - Tiefe: 150 cm.

Höhe der Türschwelle: 0 cm.

Die Tür öffnet zur Seite (Raumspartüren, Schiebetüren).

WC

Tiefe der WC-Schüssel: 70 cm.

Bewegungsfläche links neben dem WC - Breite: 88 cm.

Bewegungsfläche links neben dem WC - Tiefe: 70 cm.

Bewegungsfläche rechts neben dem WC - Breite: 150 cm.

Bewegungsfläche rechts neben dem WC - Tiefe: 70 cm.

Bewegungsfläche vor dem WC - Breite: 160 cm.

Bewegungsfläche vor dem WC - Tiefe: 160 cm.

Höhe des Toilettensitzes: 43 cm.

Es sind Haltegriffe linksseitig am WC vorhanden.

Höhe des linken Haltegriffes: 79 cm.

Länge des linken Haltegriffes: 70 cm.

Der Haltegriff links vom WC ist hochklappbar.

Es sind Haltegriffe rechtsseitig am WC vorhanden.

Höhe des rechten Haltegriffes: 80 cm.

Länge des rechten Haltegriffes: 70 cm.

Der Haltegriff rechts vom WC ist hochklappbar.

Zwei Haltegriffe rechts und links vorhanden.

Der Abstand zwischen dem linken und rechten Haltegriff beträgt: 76 cm.

## Waschbecken

Bewegungsfläche vor dem Waschbecken - Breite: 150 cm.

Bewegungsfläche vor dem Waschbecken - Tiefe: 160 cm.

Höhe des Waschbeckens (Oberkante vorne): 76 cm.

Das Waschbecken ist unterfahrbar in einer Höhe von 67 cm und einer Tiefe von weniger als 30 cm.

Der Spiegel ist im Stehen und Sitzen einsehbar.

## Dusche

Höhe der Oberkante Duschwanne zum angrenzenden Bodenbereich: 0 cm.

Bewegungsfläche in der Dusche - Breite: 150 cm.

Bewegungsfläche in der Dusche - Tiefe: 150 cm.

Es ist ein Duschsitz vorhanden oder kann bei Bedarf bereitgestellt werden (fest installiert, klappbar, einhängbar oder mobil und stabil).

Es sind Haltegriffe in der Dusche vorhanden.

Die Haltegriffe sind waagrecht.

Höhe der waagerechten Haltegriffe: 80 cm.

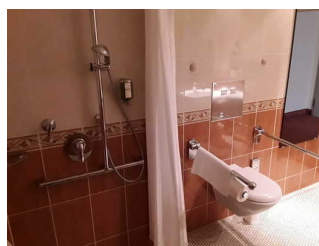
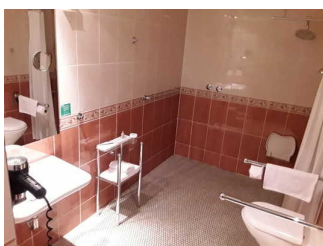
Höhe der Duscharmatur: 105 cm.

Haltegriff und Duscharmatur sind übereinander angebracht.

Es ist kein Alarmauslöser (Schnur, Knopf) vorhanden.

## Sanitärraum 218

---







---

Tür zum Sanitärraum

Tür zum Sanitärraum

Die Tür ist keine Karussell- oder Rotationstür.

Lichte Breite des Durchgangs: 88 cm

Art der Tür / des Durchgangs: Sonstige

Die Tür wird mit eigenem Kraftaufwand geöffnet.

Kleinere Bewegungsfläche vor/hinter der Tür - Breite: 150 cm.

Kleinere Bewegungsfläche vor/hinter der Tür - Tiefe: 150 cm.

Höhe der Türschwelle: 0 cm.

Die Tür öffnet nach außen.

WC

Tiefe der WC-Schüssel: 59 cm.

Bewegungsfläche links neben dem WC - Breite: 150 cm.

Bewegungsfläche links neben dem WC - Tiefe: 59 cm.

Bewegungsfläche rechts neben dem WC - Breite: 150 cm.

Bewegungsfläche rechts neben dem WC - Tiefe: 59 cm.

Bewegungsfläche vor dem WC - Breite: 160 cm.

Bewegungsfläche vor dem WC - Tiefe: 140 cm.

Höhe des Toilettensitzes: 56 cm.

Es sind Haltegriffe linksseitig am WC vorhanden.

Höhe des linken Haltegriffes: 84 cm.

Länge des linken Haltegriffes: 70 cm.

Der Haltegriff links vom WC ist hochklappbar.

Es sind Haltegriffe rechtsseitig am WC vorhanden.

Höhe des rechten Haltegriffes: 85 cm.

Länge des rechten Haltegriffes: 70 cm.

Der Haltegriff rechts vom WC ist hochklappbar.

Zwei Haltegriffe rechts und links vorhanden.

Der Abstand zwischen dem linken und rechten Haltegriff beträgt: 70 cm.

## Waschbecken

Bewegungsfläche vor dem Waschbecken - Breite: 160 cm.

Bewegungsfläche vor dem Waschbecken - Tiefe: 150 cm.

Höhe des Waschbeckens (Oberkante vorne): 83 cm.

Das Waschbecken ist unterfahrbar in einer Höhe von 67 cm und einer Tiefe von weniger als 30 cm.

Der Spiegel ist im Stehen und Sitzen einsehbar.

## Dusche

Höhe der Oberkante Duschwanne zum angrenzenden Bodenbereich: 0 cm.

Bewegungsfläche in der Dusche - Breite: 150 cm.

Bewegungsfläche in der Dusche - Tiefe: 190 cm.

Es ist ein Duschsitz vorhanden oder kann bei Bedarf bereitgestellt werden (fest installiert, klappbar, einhängbar oder mobil und stabil).

Es sind Haltegriffe in der Dusche vorhanden.

Die Haltegriffe sind waagrecht.

Höhe der waagerechten Haltegriffe: 85 cm.

Höhe der Duscharmatur: 100 cm.

Haltegriff und Duscharmatur sind übereinander angebracht.

Es ist kein Alarmauslöser (Schnur, Knopf) vorhanden.

## Tagungsraum

---



---

### Tür

#### Tür zum Tagungsraum

Die Tür ist keine Karussell- oder Rotationstür.

Lichte Breite des Durchgangs: 90 cm

Art der Tür / des Durchgangs: Einflügel

Die Tür wird mit eigenem Kraftaufwand geöffnet.

Kleinere Bewegungsfläche vor/hinter der Tür - Breite: 150 cm.

Kleinere Bewegungsfläche vor/hinter der Tür - Tiefe: 150 cm.

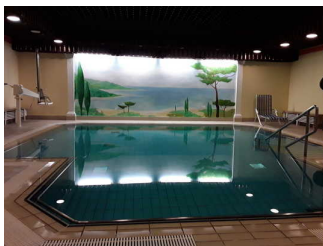
Höhe der Türschwelle: 0 cm.

Schmalste Durchgangsbreite des Raumes: 400 cm.

Es sind Sitzgelegenheiten vorhanden.

## Schwimmbad

---



Personenlift

### Schwimmbad

Das Becken befindet sich im Innenbereich.

Zum Einstieg in das Becken gibt es einen Personenlift. Zum Einstieg in das Becken gibt es flache Treppenstufen mit Handlauf.

## Infrarotkabine

---



Infrarotkabine mit extra breiter Tür

### Tür

#### Tür Infrarotkabine

Die Tür ist keine Karussell- oder Rotationstür.

Lichte Breite des Durchgangs: 90 cm

Art der Tür / des Durchgangs: Einflügel

Die Tür wird mit eigenem Kraftaufwand geöffnet.

Kleinere Bewegungsfläche vor/hinter der Tür - Breite: 50 cm.

Kleinere Bewegungsfläche vor/hinter der Tür - Tiefe: 70 cm.

Höhe der Türschwelle: 0 cm.

Bewegungsfläche vor der unteren Sitzbank - Breite: 90 cm.

Bewegungsfläche vor der unteren Sitzbank - Tiefe: 40 cm.

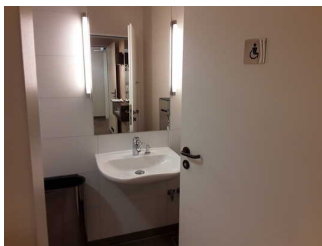
Es sind keine Haltegriffe vorhanden.

Es sind keine Kleiderhaken in der Nähe der Saunatür vorhanden.

## Öffentliches WC

### Öffentliches WC für Menschen mit Behinderung Damen im 1. UG

---



---

#### Tür zum WC für Menschen mit Behinderung

Die Tür ist keine Karussell- oder Rotationstür.

Lichte Breite des Durchgangs: 91 cm

Art der Tür / des Durchgangs: Einflügel

Die Tür wird mit eigenem Kraftaufwand geöffnet.

Kleinere Bewegungsfläche vor/hinter der Tür - Breite: 120 cm.

Kleinere Bewegungsfläche vor/hinter der Tür - Tiefe: 110 cm.

Höhe der Türschwelle: 0 cm.

Die Tür öffnet nach innen.

#### WC

Es ist ein Unisex WC (Damen/Herren).

Es ist ein WC für Menschen mit Behinderung vorhanden.

Tiefe der WC-Schüssel: 70 cm.

Die Bewegungsfläche links vom WC ist 67 cm breit.

Die Bewegungsfläche links vom WC ist 70 cm tief.

Die Bewegungsfläche rechts vom WC ist 100 cm breit.

Die Bewegungsfläche rechts vom WC ist 70 cm tief.

Die Bewegungsfläche vor dem WC ist 130 cm breit.

Die Bewegungsfläche vor dem WC ist 90 cm tief.

Der Toilettensitz ist 49 cm hoch. (ohne Deckel gemessen)

Es gibt links vom WC Haltegriffe.

Höhe des linken Haltegriffs: 84 cm

Länge des linken Haltegriffs: 70 cm

Der linke Haltegriff ist hochklappbar.

Es gibt rechts vom WC Haltegriffe.

Höhe des rechten Haltegriffs: 84 cm

Länge des rechten Haltegriffs: 70 cm

Der rechte Haltegriff ist hochklappbar.

Es gibt zwei Haltegriffe rechts und links.

Abstand zwischen den Haltegriffen: 70 cm

## Waschbecken

Die Bewegungsfläche vor dem Waschbecken ist 150 cm breit.

Die Bewegungsfläche vor dem Waschbecken ist 110 cm tief.

Höhe des Waschbeckens: 83 cm

Das Waschbecken ist unterfahrbar in einer Höhe von 67 cm und einer Tiefe von 30 cm oder mehr.

Der Spiegel über dem Waschbecken ist im Stehen und Sitzen einsehbar.

Anmerkungen für den Gast: Alarmauslöser bei der Erhebung in Reparatur.

## Öffentliches WC für Menschen mit Behinderung im Schwimmbad

---



## Tür zum WC

Die Tür ist keine Karussell- oder Rotationstür.

Lichte Breite des Durchgangs: 93 cm

Art der Tür / des Durchgangs: Sonstige

Die Tür wird mit eigenem Kraftaufwand geöffnet.

Kleinere Bewegungsfläche vor/hinter der Tür - Breite: 125 cm.

Kleinere Bewegungsfläche vor/hinter der Tür - Tiefe: 200 cm.

Höhe der Türschwelle: 0 cm.

Die Tür öffnet zur Seite (Raumspartüren, Schiebetüren).

Die WC-Tür ist ohne Schlüssel zu öffnen.

## WC

Es ist ein Unisex WC (Damen/Herren).

Es ist ein WC für Menschen mit Behinderung vorhanden.

Tiefe der WC-Schüssel: 61 cm.

Die Bewegungsfläche links vom WC ist 88 cm breit.

Die Bewegungsfläche links vom WC ist 61 cm tief.

Die Bewegungsfläche rechts vom WC ist 92 cm breit.

Die Bewegungsfläche rechts vom WC ist 61 cm tief.

Die Bewegungsfläche vor dem WC ist 180 cm breit.

Die Bewegungsfläche vor dem WC ist 120 cm tief.

Der Toilettensitz ist 54 cm hoch. (ohne Deckel gemessen)

Es gibt links vom WC Haltegriffe.

Höhe des linken Haltegriffs: 81 cm

Länge des linken Haltegriffs: 78 cm

Der linke Haltegriff ist hochklappbar.

Es gibt rechts vom WC Haltegriffe.

Höhe des rechten Haltegriffs: 81 cm

Länge des rechten Haltegriffs: 78 cm

Der rechte Haltegriff ist hochklappbar.

Es gibt zwei Haltegriffe rechts und links.

Abstand zwischen den Haltegriffen: 76 cm

## Waschbecken

Die Bewegungsfläche vor dem Waschbecken ist 120 cm breit.

Die Bewegungsfläche vor dem Waschbecken ist 180 cm tief.

Höhe des Waschbeckens: 85 cm

Das Waschbecken ist unterfahrbar in einer Höhe von 67 cm und einer Tiefe von weniger als 30 cm.

Der Spiegel über dem Waschbecken ist im Stehen und Sitzen einsehbar.

Anmerkungen für den Gast: Es gibt ein weiteres WC für Menschen mit Behinderungen im Schwimmbadbereich.

## Öffentliches WC für Menschen mit Behinderung Herren im 1. UG

---



---

### WC Tür für Menschen mit Behinderung

Die Tür ist keine Karussell- oder Rotationstür.

Lichte Breite des Durchgangs: 92 cm

Art der Tür / des Durchgangs: Einflügel

Die Tür wird mit eigenem Kraftaufwand geöffnet.

Kleinere Bewegungsfläche vor/hinter der Tür - Breite: 120 cm.

Kleinere Bewegungsfläche vor/hinter der Tür - Tiefe: 150 cm.

Höhe der Türschwelle: 0 cm.

Die Tür öffnet nach innen.

Die WC-Tür ist ohne Schlüssel zu öffnen.

### WC

Es ist ein Herren WC.

Es ist ein WC für Menschen mit Behinderung vorhanden.

Tiefe der WC-Schüssel: 70 cm.

Die Bewegungsfläche links vom WC ist 42 cm breit.

Die Bewegungsfläche links vom WC ist 70 cm tief.

Die Bewegungsfläche rechts vom WC ist 102 cm breit.

Die Bewegungsfläche rechts vom WC ist 70 cm tief.

Die Bewegungsfläche vor dem WC ist 150 cm breit.

Die Bewegungsfläche vor dem WC ist 150 cm tief.

Der Toilettensitz ist 49 cm hoch. (ohne Deckel gemessen)

Es gibt links vom WC Haltegriffe.

Höhe des linken Haltegriffs: 85 cm

Länge des linken Haltegriffs: 70 cm

Der linke Haltegriff ist hochklappbar.

Es gibt rechts vom WC Haltegriffe.

Höhe des rechten Haltegriffs: 85 cm

Länge des rechten Haltegriffs: 70 cm

Der rechte Haltegriff ist hochklappbar.

Es gibt zwei Haltegriffe rechts und links.

Abstand zwischen den Haltegriffen: 70 cm

## Waschbecken

Die Bewegungsfläche vor dem Waschbecken ist 150 cm breit.

Die Bewegungsfläche vor dem Waschbecken ist 120 cm tief.

Höhe des Waschbeckens: 83 cm

Das Waschbecken ist unterfahrbar in einer Höhe von 67 cm und einer Tiefe von weniger als 30 cm.

Der Spiegel über dem Waschbecken ist im Stehen und Sitzen einsehbar.

Anmerkungen für den Gast: Alarmauslöser bei der Erhebung in Reparatur.

## Umkleidekabine im Schwimmbad Damen

---



---

Tür



## Tür

Die Tür ist keine Karussell- oder Rotationstür.

Lichte Breite des Durchgangs: 93 cm

Art der Tür / des Durchgangs: Sonstige

Die Tür wird mit eigenem Kraftaufwand geöffnet. Die Tür wird ohne eigenen Kraftaufwand (Drücker, Lichtschranke, Bewegungsmelder etc.) geöffnet.

Kleinere Bewegungsfläche vor/hinter der Tür - Breite: 130 cm.

Kleinere Bewegungsfläche vor/hinter der Tür - Tiefe: 150 cm.

Höhe der Türschwelle: 0 cm.

Schmalste Durchgangsbreite der Umkleide: 100 cm

Breite der Bewegungsfläche in der Umkleide: 140 cm

Tiefe der Bewegungsfläche in der Umkleide: 150 cm

Es sind Haltegriffe vorhanden.

Höhe des Haltegriffs: 85 cm

Es sind Kleiderhaken vorhanden.

Höhe der Kleiderhaken: 150 cm

Es ist ein Sitz vorhanden oder kann bei Bedarf gestellt werden.

Die Umkleidekabine der Herren ist ähnlich aufgebaut.

## Technische Hilfsmittel

Assistenzhunde (Begleithunde, Blindenführhunde etc.) dürfen in alle relevanten Bereiche/Räume des Betriebes/Angebotes mitgebracht werden.

Es werden Hilfsmittel angeboten.

Rollstuhl Rollator höhenverstellbares Pflegebett (betriebseigen) höhenverstellbares Pflegebett (von externem Dienstleister)

Andere angebotene Hilfsmittel: Toilettensitzerhöhung

## Weg außen

---



---

Breite des Weges: 300 cm

Länge des Weges: 500 m

Der Weg ist von der Oberflächenbeschaffenheit her erschütterungsarm und leicht begeh- und befahrbar (z.B. Asphalt, engfugige Platten, etc.).

Maximale Längsneigung des Weges: 0 %

Maximale Längsneigung über eine Strecke von 0 m.

## Treppenhaus

Vorhandene Schwellen/Stufen: 200

Höhe der Schwelle/Stufe: 17 cm

Die Treppe hat gerade Läufe.

Die Treppe hat einen einseitigen Handlauf.

Anmerkungen für den Gast: 18 Stufen pro Stockwerk.

## Auszüge

---



Bedientableau

---

Breite der Bewegungsfläche vor der Einstieg: 150 cm

Tiefe der Bewegungsfläche vor der Einstieg: 150 cm

Lichte Durchgangsbreite der Aufzugtür: 88 cm

Kabinengröße innen - Breite: 121 cm

Kabinengröße innen - Tiefe: 217 cm

Breite der Bewegungsfläche beim Ausstieg: 150 cm

Tiefe der Bewegungsfläche beim Ausstieg: 150 cm

Die Bedienelemente sind auf einem horizontalen Bedientableau angeordnet.

Die Bedienelemente sind wie folgt angeordnet:

Anmerkungen für den Gast: Es gibt zwei baugleiche Aufzüge neben einander.

## Flur/Weg/Gang innen

## Flur/Weg/Gang zwischen Zimmern und Aufzug



---

Länge (Flur/Weg/Gang): 17 m

Mindestbreite des Flurs/Weges/Ganges: 190 cm

Durchgang vorhanden und mindestens 88 cm breit.

Es sind keine Stufen im Wegeverlauf vorhanden.

Anmerkungen für den Gast: Weg zu den 18 er Zimmern beträgt 50 m.

## Weg zwischen Tiefgarage und Hotel (Aufzug)

---



Weg im 2. UG zum  
Aufzug

---

Länge (Flur/Weg/Gang): 10 m

Mindestbreite des Flurs/Weges/Ganges: 170 cm

Durchgang vorhanden und mindestens 88 cm breit.

Es sind keine Stufen im Wegeverlauf vorhanden.

## Flur/Weg/Gang innen zwischen Restaurant und Aufzug/Rezeption

---



---

Länge (Flur/Weg/Gang): 8 m

Mindestbreite des Flurs/Weges/Ganges: 150 cm

---

Kein Durchgang vorhanden.

Es sind keine Stufen im Wegeverlauf vorhanden.

## Flur/Weg/ zwischen Aufzug und Schwimmbad / öffentl. WCs

Länge (Flur/Weg/Gang): 5 m

Mindestbreite des Flurs/Weges/Ganges: 150 cm

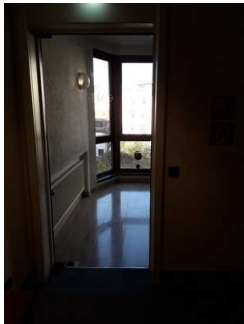
Kein Durchgang vorhanden.

Es sind keine Stufen im Wegeverlauf vorhanden.

## Tür

### Tür zum Treppenhaus

---



---

Die Tür ist keine Karussell- oder Rotationstür.

Lichte Breite des Durchgangs: 88 cm

Art der Tür / des Durchgangs: Einflügel

Die Tür wird mit eigenem Kraftaufwand geöffnet.

Kleinere Bewegungsfläche vor/hinter der Tür - Breite: 120 cm.

Kleinere Bewegungsfläche vor/hinter der Tür - Tiefe: 120 cm.

Höhe der Türschwelle: 0 cm.

### Tür zwischen Hotel und Restaurant

---



Die Tür ist keine Karussell- oder Rotationstür.

Lichte Breite des Durchgangs: 93 cm

Art der Tür / des Durchgangs: Sonstige

Kleinere Bewegungsfläche vor/hinter der Tür - Breite: 150 cm.

Kleinere Bewegungsfläche vor/hinter der Tür - Tiefe: 150 cm.

Höhe der Türschwelle: 0 cm.

## Türen vom Parkhaus zum Hotel (Aufzug)

---



Türdrücker öffnet  
automatisch die 2  
Türen



Türen

---

Die Tür ist keine Karussell- oder Rotationstür.

Lichte Breite des Durchgangs: 88 cm

Art der Tür / des Durchgangs: Einflügel

Die Tür wird ohne eigenen Kraftaufwand (Drücker, Lichtschanke, Bewegungsmelder etc.) geöffnet.

Kleinere Bewegungsfläche vor/hinter der Tür - Breite: 150 cm.

Kleinere Bewegungsfläche vor/hinter der Tür - Tiefe: 150 cm.

Höhe der Türschwelle: 1,5 cm.

Anmerkungen für den Gast: Es sind 2 aufeinander folgende Türen, die sich mit einem Drücker automatisch öffnen.

## Tür zum Sanitärraum Damen im 1. UG (baugleich mit der WC Tür Herren)

---



Türdrücker öffnet  
automatisch die WC  
Tür

---

Die Tür ist keine Karussell- oder Rotationstür.

Lichte Breite des Durchgangs: 92 cm

Art der Tür / des Durchgangs: Einflügel

Die Tür wird ohne eigenen Kraftaufwand (Drücker, Lichtschranke, Bewegungsmelder etc.) geöffnet.

Kleinere Bewegungsfläche vor/hinter der Tür - Breite: 140 cm.

Kleinere Bewegungsfläche vor/hinter der Tür - Tiefe: 150 cm.

Höhe der Türschwelle: 0 cm.