

Scandic Berlin Potsdamer Platz

Gabriele-Tergit-Promenade
19
10963 Berlin

Tel: 030 / 700779-0
Fax: 030 / 700779-2211

potsdamerplatz@scandichotels.com
<http://www.scandichotels.de/Hotelsuche/Deutschland/Berlin/Berlin-Potsdamer-Platz/>

Informationen für Menschen mit Hörbehinderung und gehörlose Menschen

Die Informationen zur Barrierefreiheit wurden am 5. Juli 2018 im Rahmen des Systems "Reisen für Alle" erhoben und sind noch nicht geprüft.

Detailinformationen zu Treppen, Aufzügen / Treppenliften, Rampen, Automaten und speziellen Türen auf dem Weg zu einzelnen Bereichen finden Sie in der entsprechenden Kategorie.

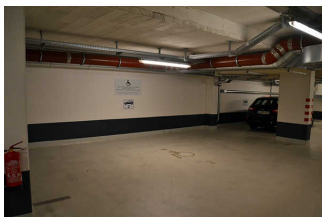
Fotos zur Einrichtung



Außenansicht Hotel
Scandic Berlin
Potsdamer Platz
(Bild: Scandic)

Parken

Tiefgarage



Tiefgarage



Tiefgarage

Es ist ein allgemeiner Parkplatz vorhanden.

Es gibt 4 Stellplatz/-plätze für Menschen mit Behinderung.

Der Stellplatz / die Stellplätze für Menschen mit Behinderung ist / sind gekennzeichnet.

Stellplatzbreite: 360 cm.

Stellplatzlänge: 760 cm.

Entfernung des Stellplatzes für Menschen mit Behinderung zum Eingangsbereich: 30 m.

Anmerkungen für den Gast: Es stehen auch Parkflächen mit einer Stellplatzgröße von 500 cm x 400 cm zur Verfügung.

Aufzug Hauptgruppe



Aufzug,
Bedienelemente



Aufzug rechts (zur
Tiefgarage, siehe
Schild über Tür)



Aufzugsgruppe
Lobby



Aufzug,
Beschilderung

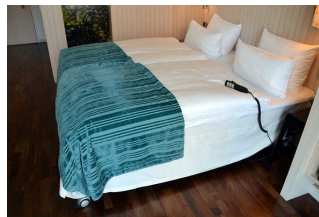
Ein abgehender Notruf im Aufzug wird akustisch bestätigt.

Barrierefreies Zimmer (R)

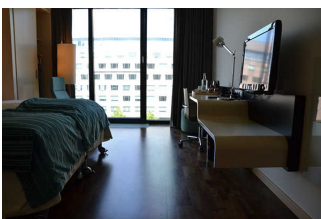
Barrierefreies Zimmer 5001



Zimmer 5001



Zimmer 5001



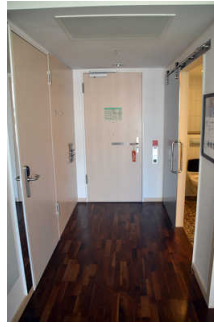
Zimmer 5001



Zimmer 5001



Zimmer 5001



Zimmer 5001

Zimmertyp: Doppelzimmer

Es ist eine Verbindungstür zu einem weiteren Zimmer vorhanden.

Es ist mindestens eine frei verfügbare Steckdose in der Nähe des Bettes vorhanden.

Das Klingeln oder Anklopfen an die Zimmertür wird nicht durch ein Blinksignal angezeigt, welches in allen Räumen wahrgenommen werden kann.

Anmerkungen für den Gast: Schreibtisch und Kofferablage unterfahrbar. Betten mit Rollen, können bei Bedarf verschoben werden, um Anfahrbarkeit zu erleichtern

Bad 5001



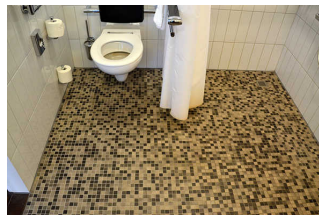
Bad 5001



Bad 5001



Bad 5001



Bad 5001



Bad 5001

Anmerkungen für den Gast: Zimmer mit spiegelverkehrtem Grundriss ebenfalls verfügbar!

Aufzug Hauptgruppe



Aufzug,
Bedienelemente



Aufzug rechts (zur
Tiefgarage, siehe
Schild über Tür)



Aufzugsgruppe
Lobby

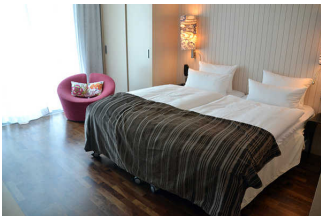


Aufzug,
Beschilderung

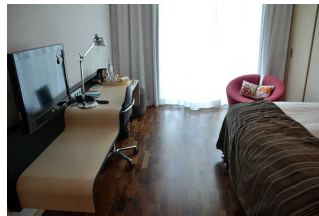
Ein abgehender Notruf im Aufzug wird akustisch bestätigt.

Barrierefreies Zimmer (L)

Barrierefreies Zimmer 4039



Zimmer 4039



Zimmer 4039



Zimmer 4039

Zimmertyp: Doppelzimmer

Es ist mindestens eine frei verfügbare Steckdose in der Nähe des Bettes vorhanden.
Das Klingeln oder Anklopfen an die Zimmertür wird nicht durch ein Blinksignal angezeigt,
welches in allen Räumen wahrgenommen werden kann.

Bad 4039

Anmerkungen für den Gast: Zimmer mit spiegelverkehrtem Grundriss ebenfalls verfügbar!

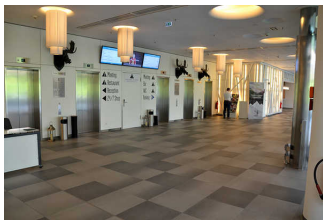
Aufzug Hauptgruppe



Aufzug,
Bedienelemente



Aufzug rechts (zur
Tiefgarage, siehe
Schild über Tür)



Aufzugsgruppe
Lobby



Aufzug,
Beschilderung

Ein abgehender Notruf im Aufzug wird akustisch bestätigt.

Behindertenfreundliches Zimmer

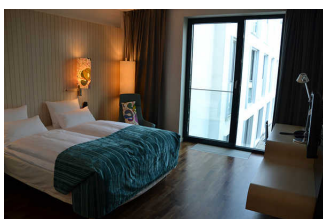
Behindertenfreundliches Zimmer 5099



Zimmer 5099



Zimmer 5099



Zimmer 5099



Zimmer 5099

Zimmertyp: Doppelzimmer

Es ist eine Verbindungstür zu einem weiteren Zimmer vorhanden.

Es ist mindestens eine frei verfügbare Steckdose in der Nähe des Bettes vorhanden.
Das Klingeln oder Anklopfen an die Zimmertür wird nicht durch ein Blinksignal angezeigt,
welches in allen Räumen wahrgenommen werden kann.
Anmerkungen für den Gast: Schreibtisch und Kofferablage unterfahrbar.

Bad 5099



Bad 5099



Bad 5099



Bad 5099



Bad 5099 - Spiegel
auf Innenseite der
Bad-Schiebetür

Anmerkungen für den Gast: Zimmer mit spiegelverkehrtem Grundriss ebenfalls verfügbar!
Aufzug Hauptgruppe



Aufzug,
Bedienelemente



Aufzug rechts (zur
Tiefgarage, siehe
Schild über Tür)



Aufzugsgruppe
Lobby



Aufzug,
Beschilderung

Ein abgehender Notruf im Aufzug wird akustisch bestätigt.

Lobby 3.OG

Aufzug Hauptgruppe



Aufzug,
Bedienelemente



Aufzug rechts (zur
Tiefgarage, siehe
Schild über Tür)



Aufzugsgruppe
Lobby



Aufzug,
Beschilderung

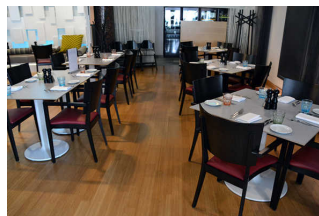
Ein abgehender Notruf im Aufzug wird akustisch bestätigt.

Restaurant & Bar 3.OG

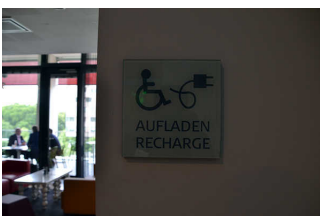
Restaurant und Bar (a-la-Carte)



Restaurant



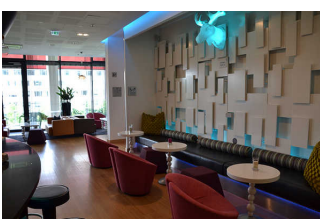
Restaurant



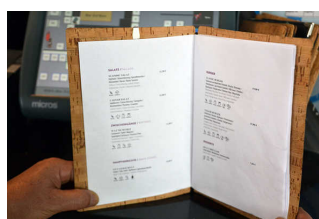
Bar / Lounge mit
Ladestation für E-
Rollis



Bartresen



Bar / Lounge mit
Ladestation für E-
Rollis



Speisekarte
Restaurant



Kinderspielecke

Es gibt Tische mit heller und blendfreier Beleuchtung.

Anzahl: ca. 23 Tisch/Tische.

Es sind Tische vorhanden, an denen keine Lampen stehen oder hängen, die das Gesichtsfeld bzw. den Blickkontakt stören.

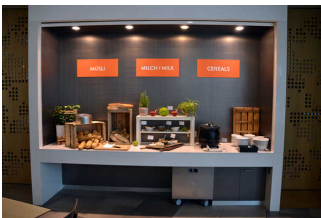
Anzahl: ca. 23 Tisch/Tische.

Es gibt Sitzbereiche mit geringen Umgebungsgläuschen (z.B. Sitzecke, separater Raum).

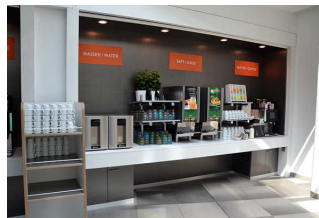
Anzahl: ca. 23 Tisch/Tische.

Frühstücks- und Tagungsrestaurant

Buffettische Wandeinbau / Freistehend



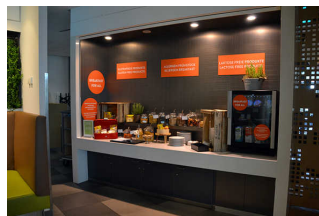
Buffettische
Frühstück



Buffettische
Frühstück



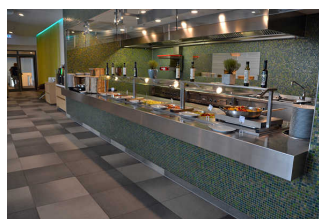
Buffettische
Frühstück &
Restaurant



Buffettische
Frühstück



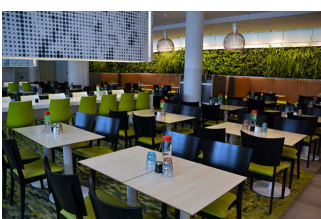
Buffettische
Frühstück &
Restaurant



Heißtheke

Anmerkungen für den Gast: Alle Buffettresen sind mit Rollstühlen unterfahrbar

Frühstücks-/Tagungsrestaurant



Frühstücks-/
Tagungsrestaurant

Es gibt Tische mit heller und blendfreier Beleuchtung.

Anzahl: ca. 50 Tisch/Tische.

Es sind Tische vorhanden, an denen keine Lampen stehen oder hängen, die das Gesichtsfeld bzw. den Blickkontakt stören.

Anzahl: ca. 50 Tisch/Tische.

Es gibt Sitzbereiche mit geringen Umgebungsgereuschen (z.B. Sitzecke, separater Raum).

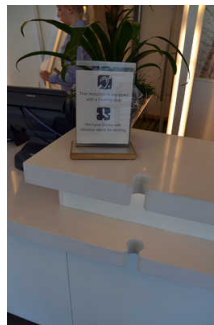
Anzahl: ca. 50 Tisch/Tische.

Hilfsmittel / Alarm / Allgemeines

Alarm/Hilfsmittel - Erstgespräch



Leih-Rollstuhl in
Lobby



Rezeption mit
Induktionsschleife
und Stockhalter

Es gibt einen Alarm.

Der Alarm ist in folgenden Räumen optisch deutlich wahrnehmbar:

Der Alarm ist optisch deutlich wahrnehmbar in folgenden Räumen: In "barrierefreien Zimmern" Vibrationsalarm

Name des Aufzugs: allen

Die Bestätigung des Notrufs erfolgt akustisch, z.B. Gegensprechanlage.

Es gibt eine induktive Höranlage am Schalter/Tresen/an der Rezeption.

In weiteren (Tagungs-) Räumen ist keine induktive Höranlage vorhanden.

Es werden Hilfsmittel angeboten.

Rollstuhl Scooter Andere Hilfsmittel höhenverstellbares Pflegebett (betriebseigen)

Vibrationswecker

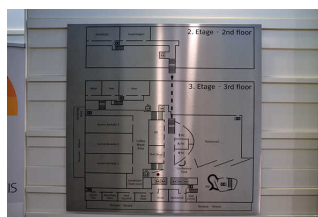
Andere angebotene Hilfsmittel: WC-Sitzerhöhungen, Stockhalter im Rezeptionstresen

Bedienelemente/Gehbahn / Ausleuchtung/Beschilderung

Mantelbogen visuell taktile Gestaltung



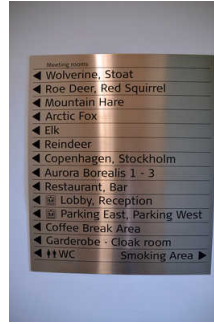
Beschilderung



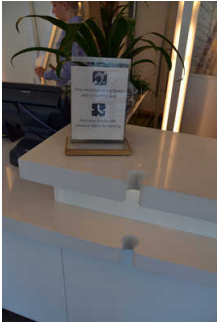
Beschilderung



Beschilderung



Beschilderung



Beschilderung



Beschilderung



Beschilderung



Beschilderung