

Scandic Berlin Potsdamer Platz

Gabriele-Tergit-Promenade
19
10963 Berlin

Tel: 030 / 700779-0
Fax: 030 / 700779-2211

potsdamerplatz@scandichotels.com
<http://www.scandichotels.de/Hotelsuche/Deutschland/Berlin/Berlin-Potsdamer-Platz/>

Informationen für Menschen mit Sehbehinderung und blinde Menschen

Die Informationen zur Barrierefreiheit wurden am 5. Juli 2018 im Rahmen des Systems "Reisen für Alle" erhoben und sind noch nicht geprüft.

Detailinformationen zu Treppen, Aufzügen / Treppenliften, Rampen, Automaten und speziellen Türen auf dem Weg zu einzelnen Bereichen finden Sie in der entsprechenden Kategorie.

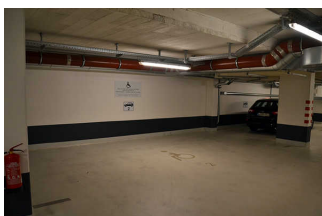
Fotos zur Einrichtung



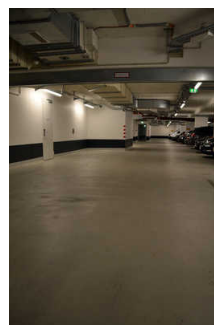
Außenansicht Hotel
Scandic Berlin
Potsdamer Platz
(Bild: Scandic)

Parken

Tiefgarage



Tiefgarage



Tiefgarage

Es ist ein allgemeiner Parkplatz vorhanden.

Es gibt 4 Stellplatz/-plätze für Menschen mit Behinderung.

Der Stellplatz / die Stellplätze für Menschen mit Behinderung ist / sind gekennzeichnet.

Stellplatzbreite: 360 cm.

Stellplatzlänge: 760 cm.

Entfernung des Stellplatzes für Menschen mit Behinderung zum Eingangsbereich: 30 m.

Anmerkungen für den Gast: Es stehen auch Parkflächen mit einer Stellplatzgröße von 500 cm x 400 cm zur Verfügung.

Aufzug Hauptgruppe



Aufzug,
Bedienelemente



Aufzug rechts (zur
Tiefgarage, siehe
Schild über Tür)



Aufzugsgruppe
Lobby



Aufzug,
Beschilderung

Der Aufzug ist hell und blendfrei ausgeleuchtet.

Die Bedienelemente sind nicht auf einem horizontalen Bedientableau angeordnet.

Die Bedienelemente bzw. die Beschilderung ist visuell kontrastreich gestaltet.

Die Bedienelemente bzw. die Beschilderung sind/ist taktil erfassbar.

Beschilderung in Brailleschrift vorhanden.

Die Halteposition wird durch Sprache angesagt.

Die Etagennummern sind in der Türleibung oder im Türrahmen nicht taktil erfassbar.

Flur zum Eingang Tiefgarage



Flur Tiefgarage



Flur Tiefgarage

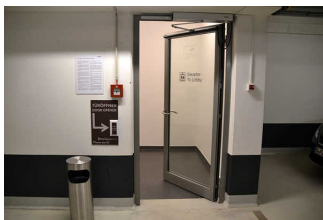


Flur Tiefgarage

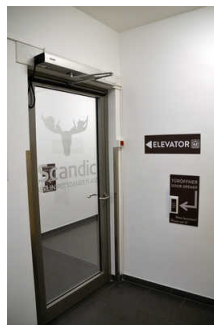
Länge (Flur/Weg/Gang): 9 m

Es sind keine Hindernisse vorhanden.

Türen im Zugang zur Tiefgarage



Türen Tiefgarage



Türen Tiefgarage

Die Tür ist keine Karussell- oder Rotationstür.

Art der Tür / des Durchgangs: Einflügel

Die Tür wird ohne eigenen Kraftaufwand (Drücker, Lichtschranke, Bewegungsmelder etc.) geöffnet.

Die Tür bzw. der Türrahmen ist visuell kontrastreich zur Umgebung abgesetzt.

Glastüren sind mit Sicherheitsmarkierungen in einer Höhe von 40-70 cm und 120-160 cm gekennzeichnet.

Eingang Scandic

Eingangsbereich Scandic



Eingangsbereich Scandic



Eingangstüren, mittig Drehtür, rechts und links davon barrierefreie Flügeltüren

Der Eingangsbereich ist visuell kontrastreich zur Umgebung abgesetzt.

Der Eingangsbereich ist nicht durch einen taktil wahrnehmbaren Bodenbelagswechsel erkennbar.

Eingangstür

Die Tür ist keine Karussell- oder Rotationstür.

Art der Tür / des Durchgangs: Einflügel

Die Tür wird ohne eigenen Kraftaufwand (Drücker, Lichtschranke, Bewegungsmelder etc.) geöffnet.

Die Tür bzw. der Türrahmen ist visuell kontrastreich zur Umgebung abgesetzt.

Glastüren sind mit Sicherheitsmarkierungen in einer Höhe von 40-70 cm und 120-160 cm gekennzeichnet.

Weg außen vor dem Hotel



Weg vor dem Hotel

Breite des Weges: 500 cm

Länge des Weges: 50 m

Gehwegbegrenzung taktile erfassbar.

Drehtür Haupteingang



Drehtür am Eingang
mittig

Die Tür ist eine Karussell- oder Rotationstür.

Art der Tür / des Durchgangs: Sonstige

Die Tür wird ohne eigenen Kraftaufwand (Drücker, Lichtschranke, Bewegungsmelder etc.) geöffnet.

Die Tür bzw. der Türrahmen ist visuell kontrastreich zur Umgebung abgesetzt.

Glastüren sind mit Sicherheitsmarkierungen in einer Höhe von 40-70 cm und 120-160 cm gekennzeichnet.

Lobby / Rezeption EG

Rezeption



Rezeption

Die Gehbahn von der Eingangstür zum Schalter/Tresen/zur Kasse ist nicht mit visuell kontrastreichen Markierungen (z.B. Teppich) gekennzeichnet.

Die Gehbahn von der Eingangstür zum Schalter/Tresen/zur Kasse ist nicht mit taktil erfassbaren Markierungen (z.B. Bodenindikatoren) gekennzeichnet.

Lobby



Lobby



Lobby



Lobby

Größe des Raumes - Breite: 45 m.

Größe des Raumes - Tiefe: 7 m.

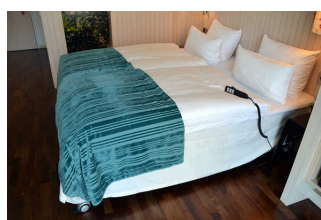
Es sind keine Hindernisse, z.B. in den Weg ragende Gegenstände, vorhanden.

Barrierefreies Zimmer (R)

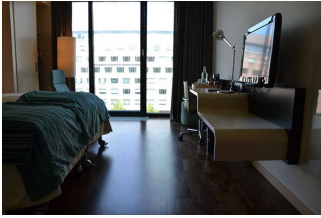
Barrierefreies Zimmer 5001



Zimmer 5001



Zimmer 5001



Zimmer 5001



Zimmer 5001



Zimmer 5001



Zimmer 5001

Tür zum Schlafraum

Die Tür ist keine Karussell- oder Rotationstür.

Art der Tür / des Durchgangs: Einflügel

Die Tür wird mit eigenem Kraftaufwand geöffnet.

Die Tür bzw. der Türrahmen ist visuell kontrastreich zur Umgebung abgesetzt.

Anmerkungen für den Gast: Türspione in zwei Höhen

Zimmertyp: Doppelzimmer

Es ist eine Verbindungstür zu einem weiteren Zimmer vorhanden.

Es sind keine Hindernisse, z.B. in den Raum ragende Gegenstände, vorhanden.

Anmerkungen für den Gast: Schreibtisch und Kofferablage unterfahrbar. Betten mit Rollen, können bei Bedarf verschoben werden, um Anfahrbarkeit zu erleichtern

Bad 5001



Bad 5001



Bad 5001



Bad 5001



Bad 5001



Bad 5001

Tür zum Sanitärraum

Die Tür ist keine Karussell- oder Rotationstür.

Art der Tür / des Durchgangs: Sonstige

Die Tür wird mit eigenem Kraftaufwand geöffnet.

Die Tür bzw. der Türrahmen ist visuell kontrastreich zur Umgebung abgesetzt.

Anmerkungen für den Gast: Zimmer mit spiegelverkehrtem Grundriss ebenfalls verfügbar!

Aufzug Hauptgruppe



Aufzug,
Bedienelemente



Aufzug rechts (zur
Tiefgarage, siehe
Schild über Tür)



Aufzugsgruppe
Lobby



Aufzug,
Beschilderung

Der Aufzug ist hell und blendfrei ausgeleuchtet.

Die Bedienelemente sind nicht auf einem horizontalen Bedientableau angeordnet.

Die Bedienelemente bzw. die Beschilderung ist visuell kontrastreich gestaltet.

Die Bedienelemente bzw. die Beschilderung sind/ist taktil erfassbar.

Beschilderung in Brailleschrift vorhanden.

Die Halteposition wird durch Sprache angesagt.

Die Etagennummern sind in der Türleibung oder im Türrahmen nicht taktil erfassbar.

Zimmerflur vor Aufzügen 5. OG



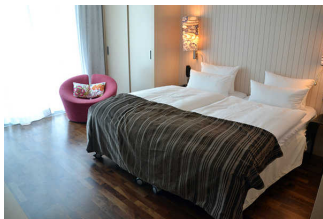
Zimmerflur vor
Aufzügen (5.OG)

Länge (Flur/Weg/Gang): 30 m

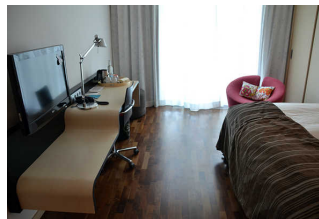
Es sind keine Hindernisse vorhanden.

Barrierefreies Zimmer (L)

Barrierefreies Zimmer 4039



Zimmer 4039



Zimmer 4039



Zimmer 4039

Tür zum Schlafrum

Die Tür ist keine Karussell- oder Rotationstür.

Art der Tür / des Durchgangs: Einflügel

Die Tür wird mit eigenem Kraftaufwand geöffnet.

Die Tür bzw. der Türrahmen ist visuell kontrastreich zur Umgebung abgesetzt.

Anmerkungen für den Gast: Türspione in 2 Höhen

Zimmertyp: Doppelzimmer

Es sind keine Hindernisse, z.B. in den Raum ragende Gegenstände, vorhanden.

Bad 4039

Tür zum Sanitärraum

Die Tür ist keine Karussell- oder Rotationstür.

Art der Tür / des Durchgangs: Sonstige

Die Tür wird mit eigenem Kraftaufwand geöffnet.

Die Tür bzw. der Türrahmen ist visuell kontrastreich zur Umgebung abgesetzt.

Anmerkungen für den Gast: Zimmer mit spiegelverkehrtem Grundriss ebenfalls verfügbar!

Aufzug Hauptgruppe



Aufzug,
Bedienelemente



Aufzug rechts (zur
Tiefgarage, siehe
Schild über Tür)



Aufzugsgruppe
Lobby



Aufzug,
Beschilderung

Der Aufzug ist hell und blendfrei ausgeleuchtet.

Die Bedienelemente sind nicht auf einem horizontalen Bedientableau angeordnet.

Die Bedienelemente bzw. die Beschilderung ist visuell kontrastreich gestaltet.

Die Bedienelemente bzw. die Beschilderung sind/ist taktil erfassbar.

Beschilderung in Brailleschrift vorhanden.

Die Halteposition wird durch Sprache angesagt.

Die Etagennummern sind in der Türleibung oder im Türrahmen nicht taktil erfassbar.

Flur/Weg/Gang innen

Zimmerflur vor Aufzügen 5. OG



Zimmerflur vor
Aufzügen (5.OG)

Länge (Flur/Weg/Gang): 30 m

Es sind keine Hindernisse vorhanden.

Zimmerflur 5.OG



Zimmerflur 5.OG



Zimmerflur 5.OG

Länge (Flur/Weg/Gang): 30 m

Es sind keine Hindernisse vorhanden.

Behindertenfreundliches Zimmer

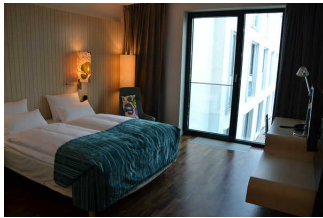
Behindertenfreundliches Zimmer 5099



Zimmer 5099



Zimmer 5099



Zimmer 5099



Zimmer 5099

Tür zum Schlafräum

Die Tür ist keine Karussell- oder Rotationstür.

Art der Tür / des Durchgangs: Einflügel

Die Tür wird mit eigenem Kraftaufwand geöffnet.

Die Tür bzw. der Türrahmen ist visuell kontrastreich zur Umgebung abgesetzt.

Anmerkungen für den Gast: Türspione in zwei Höhen

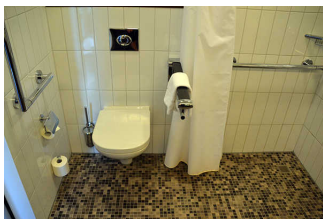
Zimmertyp: Doppelzimmer

Es ist eine Verbindungstür zu einem weiteren Zimmer vorhanden.

Es sind keine Hindernisse, z.B. in den Raum ragende Gegenstände, vorhanden.

Anmerkungen für den Gast: Schreibtisch und Kofferablage unterfahrbar.

Bad 5099



Bad 5099



Bad 5099



Bad 5099



Bad 5099 - Spiegel auf Innenseite der Bad-Schiebetür

Tür zum Sanitärraum

Die Tür ist keine Karussell- oder Rotationstür.

Art der Tür / des Durchgangs: Sonstige

Die Tür wird mit eigenem Kraftaufwand geöffnet.

Die Tür bzw. der Türrahmen ist visuell kontrastreich zur Umgebung abgesetzt.

Anmerkungen für den Gast: Zimmer mit spiegelverkehrtem Grundriss ebenfalls verfügbar!

Aufzug Hauptgruppe



Aufzug,
Bedienelemente



Aufzug rechts (zur
Tiefgarage, siehe
Schild über Tür)



Aufzugsgruppe
Lobby



Aufzug,
Beschilderung

Der Aufzug ist hell und blendfrei ausgeleuchtet.

Die Bedienelemente sind nicht auf einem horizontalen Bedientableau angeordnet.

Die Bedienelemente bzw. die Beschilderung ist visuell kontrastreich gestaltet.

Die Bedienelemente bzw. die Beschilderung sind/ist taktil erfassbar.

Beschilderung in Brailleschrift vorhanden.

Die Halteposition wird durch Sprache angesagt.

Die Etagennummern sind in der Türleibung oder im Türrahmen nicht taktil erfassbar.

Flur/Weg/Gang innen

Zimmerflur vor Aufzügen 5. OG



Zimmerflur vor
Aufzügen (5.OG)

Länge (Flur/Weg/Gang): 30 m

Es sind keine Hindernisse vorhanden.

Zimmerflur 5.OG



Zimmerflur 5.OG



Zimmerflur 5.OG

Länge (Flur/Weg/Gang): 30 m

Es sind keine Hindernisse vorhanden.

Lobby 3.OG

Lobby 3.OG (Gastro und Tagung)



Lobby 3.OG

Größe des Raumes - Breite: 12 m.

Größe des Raumes - Tiefe: 12 m.

Es sind keine Hindernisse, z.B. in den Weg ragende Gegenstände, vorhanden.

Treppe von Lobby bis 3. OG (TH 08)



Treppenhaus



Treppenhaus

Vorhandene Schwellen/Stufen: 26

Höhe der Schwelle/Stufe: 18 cm

Die Treppe hat gerade Läufe.

Die Treppe hat beidseitige Handläufe.

Die Handläufe werden am Anfang und am Ende der Treppenläufe mehr als 28 cm waagrecht weitergeführt.

Es sind keine taktilen Informationen zum Stockwerk am Anfang und am Ende der Treppenläufe vorhanden.

Die erste und letzte Stufe weist eine mit der waagerechten und senkrechten Stufenfläche visuell kontrastreiche Kante auf.

Es besteht kein visueller Kontrast zwischen dem Fußbodenbelag und Treppenauf- oder abgängen.

Es besteht kein taktiler Kontrast zwischen dem Fußbodenbelag und Treppenauf- oder abgängen.

Die Treppe ist hell und blendfrei ausgeleuchtet.

Aufzug Hauptgruppe



Aufzug,
Bedienelemente



Aufzug rechts (zur
Tiefgarage, siehe
Schild über Tür)



Aufzugsgruppe
Lobby



Aufzug,
Beschilderung

Der Aufzug ist hell und blendfrei ausgeleuchtet.

Die Bedienelemente sind nicht auf einem horizontalen Bedientableau angeordnet.

Die Bedienelemente bzw. die Beschilderung ist visuell kontrastreich gestaltet.

Die Bedienelemente bzw. die Beschilderung sind/ist taktil erfassbar.

Beschilderung in Brailleschrift vorhanden.

Die Halteposition wird durch Sprache angesagt.

Die Etagennummern sind in der Türleibung oder im Türrahmen nicht taktil erfassbar.

Zwischenflur von Lobby zum Treppenhaus (TH 08)

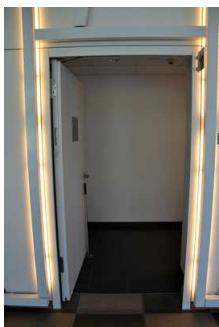


Flur Lobby-TH08

Länge (Flur/Weg/Gang): 4 m

Es sind keine Hindernisse vorhanden.

Tür in Lobby zum Treppenhaus



Tür Treppenhaus (in Lobby)



Tür Treppenhaus (in Lobby)

Die Tür ist keine Karussell- oder Rotationstür.

Art der Tür / des Durchgangs: Einflügel

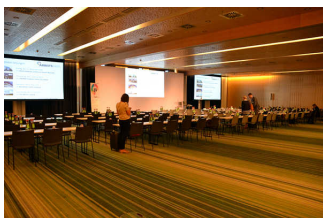
Die Tür wird mit eigenem Kraftaufwand geöffnet.

Die Tür bzw. der Türrahmen ist nicht visuell kontrastreich zur Umgebung abgesetzt.

Tagungsbereich

Raum

Tagungsraum Aurora Borealis 1-3



Aurora Borealis



Aurora Borealis

Tür

Die Tür ist keine Karussell- oder Rotationstür.

Art der Tür / des Durchgangs: Zweiflügel

Die Tür wird mit eigenem Kraftaufwand geöffnet.

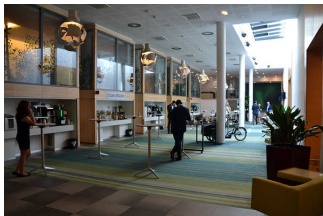
Die Tür bzw. der Türrahmen ist nicht visuell kontrastreich zur Umgebung abgesetzt.

Größe des Raumes - Breite: 24 m.

Größe des Raumes - Tiefe: 14 m.

Es sind keine Hindernisse, z.B. in den Weg ragende Gegenstände, vorhanden.

Foyer Tagungsbereich (Coffee Break Area)



Coffee Break Area

Größe des Raumes - Breite: 24 m.

Größe des Raumes - Tiefe: 8 m.

Es sind keine Hindernisse, z.B. in den Weg ragende Gegenstände, vorhanden.

Meetingraum "Kleine Tiere"



Meetingraum
(Kleintiere)



Meetingraum
(Kleintiere)

Tür

Die Tür ist keine Karussell- oder Rotationstür.

Art der Tür / des Durchgangs: Einflügel

Die Tür wird mit eigenem Kraftaufwand geöffnet.

Die Tür bzw. der Türrahmen ist visuell kontrastreich zur Umgebung abgesetzt.

Größe des Raumes - Breite: 3,8 m.

Größe des Raumes - Tiefe: 7,8 m.

Es sind keine Hindernisse, z.B. in den Weg ragende Gegenstände, vorhanden.

Lobby 3.OG (Gastro und Tagung)



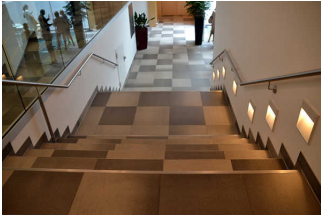
Lobby 3.OG

Größe des Raumes - Breite: 12 m.

Größe des Raumes - Tiefe: 12 m.

Es sind keine Hindernisse, z.B. in den Weg ragende Gegenstände, vorhanden.

Treppe Tagungsbereich



Treppe zum
Tagungsbereich

Vorhandene Schwellen/Stufen: 13

Höhe der Schwelle/Stufe: 17 cm

Die Treppe hat gerade Läufe.

Die Treppe hat beidseitige Handläufe.

Die Handläufe werden am Anfang und am Ende der Treppenläufe mehr als 28 cm waagrecht weitergeführt.

Es sind keine taktilen Informationen zum Stockwerk am Anfang und am Ende der Treppenläufe vorhanden.

Die erste und letzte Stufe weist eine mit der waagerechten und senkrechten Stufenfläche visuell kontrastreiche Kante auf.

Es besteht kein visueller Kontrast zwischen dem Fußbodenbelag und Treppenauf- oder abgängen.

Es besteht kein taktiler Kontrast zwischen dem Fußbodenbelag und Treppenauf- oder abgängen.

Die Treppe ist hell und blendfrei ausgeleuchtet.

Flur zu Meetingräumen "Kleintiere"



Flur zu
Meetingräumen

Länge (Flur/Weg/Gang): 30 m

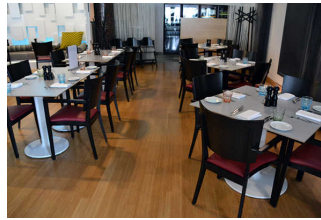
Es sind keine Hindernisse vorhanden.

Restaurant & Bar 3.OG

Restaurant und Bar (a-la-Carte)



Restaurant



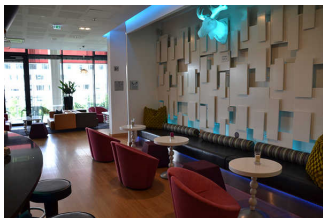
Restaurant



Bar / Lounge mit
Ladestation für E-
Rollis



Bartresen



Bar / Lounge mit
Ladestation für E-
Rollis



Speisekarte
Restaurant



Kinderspielecke

Es sind keine Hindernisse, z.B. in den Raum ragende Gegenstände, vorhanden.

Speisekarte

Die Schrift der Speisekarte ist schnörkellos und visuell kontrastreich gestaltet.

Es ist keine Speisekarte in Großschrift vorhanden.

Lobby 3.OG (Gastro und Tagung)



Lobby 3.OG

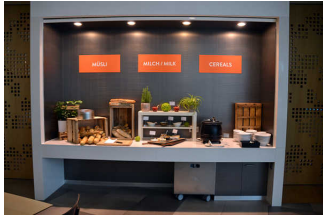
Größe des Raumes - Breite: 12 m.

Größe des Raumes - Tiefe: 12 m.

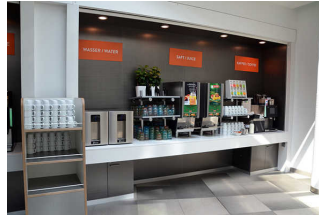
Es sind keine Hindernisse, z.B. in den Weg ragende Gegenstände, vorhanden.

Frühstücks- und Tagungsrestaurant

Buffettische Wandeinbau / Freistehend



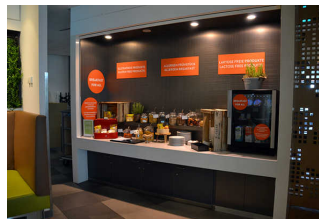
Buffettische
Frühstück



Buffettische
Frühstück



Buffettische
Frühstück &
Restaurant



Buffettische
Frühstück



Buffettische
Frühstück &
Restaurant



Heitheke

Die Gehbahn von der Eingangstr zum Schalter/Tresen/zur Kasse ist nicht mit visuell kontrastreichen Markierungen (z.B. Teppich) gekennzeichnet.

Die Gehbahn von der Eingangstr zum Schalter/Tresen/zur Kasse ist nicht mit taktil erfassbaren Markierungen (z.B. Bodenindikatoren) gekennzeichnet.

Anmerkungen fr den Gast: Alle Buffettresen sind mit Rollsthlen unterfahrbar

Frhstcks-/Tagungsrestaurant



Frhstcks-/
Tagungsrestaurant

Es sind keine Hindernisse, z.B. in den Raum ragende Gegenstnde, vorhanden.

Speisekarte

Die Schrift der Speisekarte ist schnrkellos und visuell kontrastreich gestaltet.

Es ist keine Speisekarte in Groschrift vorhanden.

Lobby 3.OG (Gastro und Tagung)



Lobby 3.OG

Größe des Raumes - Breite: 12 m.

Größe des Raumes - Tiefe: 12 m.

Es sind keine Hindernisse, z.B. in den Weg ragende Gegenstände, vorhanden.

Öffentliches WC 3.OG

Lobby 3.OG (Gastro und Tagung)



Lobby 3.OG

Größe des Raumes - Breite: 12 m.

Größe des Raumes - Tiefe: 12 m.

Es sind keine Hindernisse, z.B. in den Weg ragende Gegenstände, vorhanden.

WC 3. OG



Behinderten-WC
3.OG



Behinderten-WC
3.OG



Behinderten-WC
3.OG



Behinderten-WC
3.OG, Wickeltisch



Behinderten-WC
3.OG, Türöffner und
Verriegelung



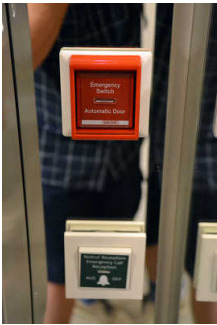
Behinderten-WC
3.OG, Wickeltisch



Behinderten-WC
3.OG



Behinderten-WC
3.OG, Blick in den
Raum



Behinderten-WC
3.OG, Notfall-
Türöffner und
Alarmruf-Button



Behinderten-WC
3.OG

Die Tür ist keine Karussell- oder Rotationstür.

Art der Tür / des Durchgangs: Einflügel

Die Tür wird ohne eigenen Kraftaufwand (Drücker, Lichtschranke, Bewegungsmelder etc.) geöffnet.

Die Tür bzw. der Türrahmen ist visuell kontrastreich zur Umgebung abgesetzt.

WC-Flur 3. OG



WC-Flur 3.OG

Länge (Flur/Weg/Gang): 15 m

Es sind keine Hindernisse vorhanden.

Hilfsmittel / Alarm / Allgemeines

Alarm/Hilfsmittel - Erstgespräch



Leih-Rollstuhl in Lobby



Rezeption mit Induktionsschleife und Stockhalter

Name des Aufzugs: allen

Die Bestätigung des Notrufs erfolgt akustisch, z.B. Gegensprechanlage.

Assistenzhunde (Begleithunde, Blindenführhunde etc.) dürfen in alle relevanten Bereiche/Räume des Betriebes/Angebotes mitgebracht werden.

Es werden Hilfsmittel angeboten.

Rollstuhl Scooter Andere Hilfsmittel höhenverstellbares Pflegebett (betriebseigen)
Vibrationswecker

Andere angebotene Hilfsmittel: WC-Sitzerhöhungen, Stockhalter im Rezeptionstresen

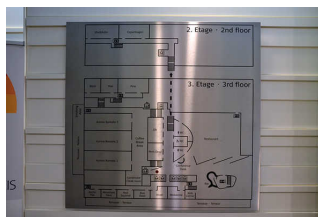
Die Speisekarte ist auf einer barrierefreien Internetseite abrufbar.

Bedienelemente/Gehbahn / Ausleuchtung/Beschilderung

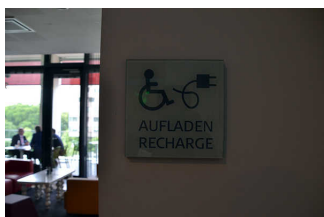
Mantelbogen visuell taktile Gestaltung



Beschilderung



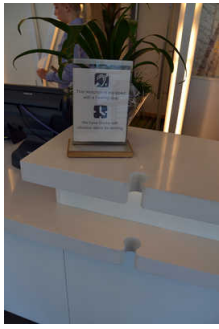
Beschilderung



Beschilderung



Beschilderung



Beschilderung



Beschilderung



Beschilderung



Beschilderung

Die Bedienelemente (z.B. Türgriffe, Lichtschalter, Notruftaster) sind im gesamten Betrieb taktil erfassbar.

Die Bedienelemente (z.B. Türgriffe, Lichtschalter, Notruftaster) sind im gesamten Betrieb visuell kontrastreich gestaltet.

Die Gehbahnen in Fluren / Wegen / Gängen sind im gesamten Betrieb visuell kontrastreich zur Umgebung abgesetzt.

Die Gehbahnen in Fluren / Wegen / Gängen sind im gesamten Betrieb mit taktil erfassbaren Markierungen gekennzeichnet oder die Wände oder andere bauliche Elemente können als Orientierung genutzt werden.

Alle erhobenen und für den Gast nutzbaren Bereiche (Eingangsbereich, Kasse/Tresen, Schlafräume, Flure, Gänge) sind gut, d.h. hell und blendfrei, ausgeleuchtet.

Die Informationen sind in gut lesbarer Schrift vorhanden.

Es besteht zwischen Schrift/Piktogramm/Wegweiser und Hintergrund ein guter visueller Kontrast.

Die Informationen, die aus Zahlen-, Buchstaben (bis zu 4 Zeichen) oder Piktogrammen bestehen, sind taktil erfassbar (z.B. Relief- oder Prismenschrift).

Es sind Informationen vorhanden, die der Orientierung dienen und aus Wörtern bestehen.

Informationen zur Orientierung sind in Schriftform verfügbar.