

## abba Hotel Berlin

Lietzenburger Str. 89  
10719 Berlin

Tel: +49 30 88 71 860  
Fax: +49 30 88 00 78 51

berlin@abbahoteles.com  
<https://www.abbaberlinhotel.com/de/home.html>

## Informationen für Menschen mit Hörbehinderung und gehörlose Menschen

Die Informationen zur Barrierefreiheit wurden am 5. Oktober 2017 im Rahmen des Systems "Reisen für Alle" erhoben und sind geprüft.

Detailinformationen zu Treppen, Aufzügen / Treppenliften, Rampen, Automaten und speziellen Türen auf dem Weg zu einzelnen Bereichen finden Sie in der entsprechenden Kategorie.

## Fotos zur Einrichtung



© abba Hotel Berlin



Zimmeransicht ©  
abba Hotel Berlin

## Teilbereiche (für Angebotsbogen)

### Parken

Zugehörige Modulbögen: [Parkhaus](#) , [Treppenhaus](#), [Aufzug](#), [2 Türen zwischen Parkhaus und Aufzug](#), [Tür zum Treppenhaus](#)

### Eingang

Zugehörige Modulbögen: [Eingangsbereich Hotel](#), [Weg außen vor dem Hoteleingang](#)

### Rezeption/Lobby

Zugehörige Modulbögen: [Rezeption](#), [Bartresen](#), [Lobby](#), [Barraum im Foyer](#)

### Zimmer 106

Zugehörige Modulbögen: [Zimmer 106](#), [Sanitärraum Zimmer 106](#), [Treppenhaus](#), [Aufzug](#), [Flur/Weg/Gang zu den Zimmern](#)

## Zimmer 121

Zugehörige Modulbögen: [Zimmer 121](#), [Sanitärraum Zimmer 121](#), [Treppenhaus](#), [Aufzug](#), [Flur/Weg/Gang zu den Zimmern](#)

## Restaurant/Frühstücksraum

Zugehörige Modulbögen: [Restaurant / Frühstücksraum im Hotel](#), [Kaffeeautomat im Restaurant / Frühstücksraum](#)

## Öffentliches WC für Menschen mit Behinderung im EG

Zugehörige Modulbögen: [Öffentliches WC für Menschen mit Behinderung im EG](#)

## Tagungsbereich

Zugehörige Modulbögen: [Tagungsräume z.B. Tagungsraum BACH](#), [Flur/Weg zwischen Tagungsbereich, WCs und Rezeption bzw. Restaurant](#), [Tür zum Tagungsbereich](#)

## Wellnessbereich

Zugehörige Modulbögen: [Sanitärraum im Saunabereich](#), [Fitnessraum im UG](#), [Spa](#), [Saunavorraum](#), [Jacuzzi im Spabereich](#), [Sauna](#), [Treppenhaus](#), [Aufzug](#), [Tür zum Wellnessbereich](#)

## Technische Hilfsmittel

Zugehörige Modulbögen: [Technische Hilfsmittel](#)

## Parkhaus



Parkplatz für Menschen mit Behinderung



Parkplatz für Menschen mit Behinderung

Es ist ein Parkplatz vorhanden.

Es gibt 2 Stellplatz/-plätze für Menschen mit Behinderung.

Der Stellplatz / die Stellplätze für Menschen mit Behinderung ist / sind gekennzeichnet.

Stellplatzbreite: 350 cm.

Stellplatzlänge: 500 cm.

Entfernung des Stellplatzes für Menschen mit Behinderung zum Eingangsbereich: 10 m.

## Schalter/Tresen/Kasse

## Rezeption

---



Der Schalter/Tresen/die Kasse ist hell ausgeleuchtet.

Das Kassendisplay/die Preisangabe an der Kasse ist nicht gut erkennbar (z.B. groß oder schwenkbar).

## Bartresen

---



Bar



alternative Sitzgelegenheiten

Der Schalter/Tresen/die Kasse ist hell ausgeleuchtet.

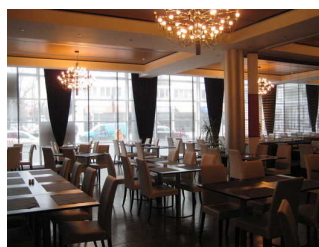
Das Kassendisplay/die Preisangabe an der Kasse ist nicht gut erkennbar (z.B. groß oder schwenkbar).

## Restaurant / Frühstücksraum im Hotel

---



Frühstücksraum



Restaurant /  
Frühstücksraum

Es gibt Tische mit heller und blendfreier Beleuchtung.

Anzahl: 42 Tisch/Tische.

Es sind Tische vorhanden, an denen keine Lampen stehen oder hängen, die das Gesichtsfeld bzw. den Blickkontakt stören.

Anzahl: 42 Tisch/Tische.

Es gibt Sitzbereiche mit geringen Umgebungsgeräuschen.

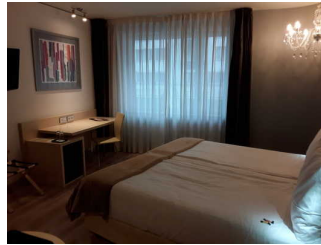
Anzahl: 42 Tisch/Tische.

Es gibt eine elektroakustische Beschallung an Tischen mit geringen Umgebungsgeräuschen. Diese ist abschaltbar/regelbar.

## Schlafräum

### Zimmer 121

---



---

Zimmertyp: Doppelzimmer

Der Schlafräum ist hell und blendfrei gestaltet.

Es ist mindestens eine frei verfügbare Steckdose in der Nähe des Bettes vorhanden.

Das Klingeln des Telefons ist nicht eindeutig durch ein Blinksignal wahrnehmbar.

Es ist ein Fernseher mit Videotext vorhanden oder kann bei Bedarf gestellt werden.

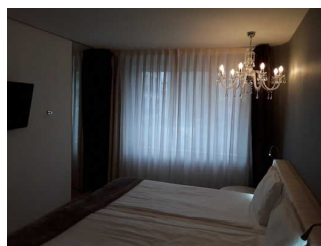
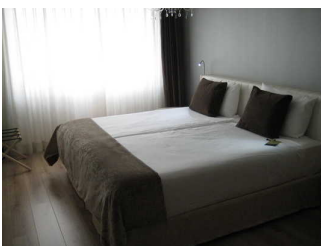
Das Klingeln oder Anklopfen an die Zimmertür wird nicht durch ein Blinksignal angezeigt, welches in allen Räumen wahrgenommen werden kann.

Es stehen W-LAN, Fax oder eine andere technische Möglichkeit zur Kommunikation mit dem Servicepersonal kostenfrei zur Verfügung oder sind auf Anfrage bereitstellbar.

Anmerkungen für den Gast: Zimmer 221, 321, 421, 521 und 621 sind laut Betreiber baugleich.

### Zimmer 106

---



---

Zimmertyp: Doppelzimmer

Der Schlafräum ist hell und blendfrei gestaltet.

Es ist mindestens eine frei verfügbare Steckdose in der Nähe des Bettes vorhanden.

Das Klingeln des Telefons ist nicht eindeutig durch ein Blinksignal wahrnehmbar.

Es ist ein Fernseher mit Videotext vorhanden oder kann bei Bedarf gestellt werden.

Das Klingeln oder Anklopfen an die Zimmertür wird nicht durch ein Blinksignal angezeigt, welches in allen Räumen wahrgenommen werden kann.

Es stehen W-LAN, Fax oder eine andere technische Möglichkeit zur Kommunikation mit dem Servicepersonal kostenfrei zur Verfügung oder sind auf Anfrage bereitstellbar.

Anmerkungen für den Gast: Zimmer 206, 306, 406, 506 und 606 sind laut Betreiber baugleich.

## Sanitärraum Zimmer 121

---



Waschbecken



Sanitärraum

---

Anmerkungen für den Gast: Zusätzlicher Vergrößerungsspiegel im Sitzen einsehbar.

## Raum

### Fitnessraum im UG

---



Fitnessraum

---

Der Raum ist nicht beleuchtet.

## Spa

---



Der Raum ist beleuchtet.

## Saunavorraum

---



Saunavorraum



---

Der Raum ist beleuchtet.

## Lobby



---

Der Raum ist beleuchtet.

## Barraum im Foyer



Bar



Bar

---

Der Raum ist beleuchtet.

## Tagungsräume z.B. Tagungsraum BACH





Der Raum ist beleuchtet.

Anmerkungen für den Gast: Im tagungsbereich gibt es 4 baugleiche Tagungsräume

## Jacuzzi im Spabereich

---



Jacuzzi



Dusche neben dem Jacuzzi

---

Anmerkungen für den Gast: In den Jacuzzi gelangt man über 3 Stufen mit beidseitigen Handlauf. Neben dem Jacuzzi gibt es eine Dusche mit einer 4 cm hohen Schwelle.

## Technische Hilfsmittel

Es gibt einen Alarm.

Es gibt keinen optisch deutlich wahrnehmbaren Alarm.

Es gibt keine induktive Höranlage am Schalter/Tresen/an der Rezeption.

In weiteren (Tagungs-) Räumen ist keine induktive Höranlage vorhanden.

Anmerkungen für den Gast: Auf Anfrage kann ein Pflegebett und/oder Rollstuhl organisiert werden.

## Aufzug

---



Bedientableau



Aufzug

---



Aufzüge

---

Ein abgehender Notruf im Aufzug wird akustisch bestätigt.

---

Anmerkungen für den Gast: es gibt zwei baugleiche Aufzüge nebeneinander