

Hotel de Rome

Behrenstrasse 37
10117 Berlin

Tel: +49 30 460 60 90
Fax:

info.derome@roccofortehotels.com
www.roccofortehotels.com

Informationen für Menschen mit Gehbehinderung und Rollstuhlfahrer

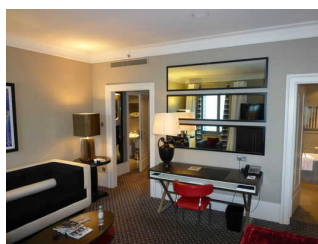
Die Informationen zur Barrierefreiheit wurden am 1. Dezember 2015 im Rahmen des Systems "Reisen für Alle" erhoben und sind geprüft.

Detailinformationen zu Treppen, Aufzügen / Treppenliften, Rampen, Automaten und speziellen Türen auf dem Weg zu einzelnen Bereichen finden Sie in der entsprechenden Kategorie.

Fotos zur Einrichtung



Hotel de Rome



Hotel de Rome

Teilbereiche (für Angebotsbogen)

Eingang

Zugehörige Modulbögen: [Haupteingang Hotel de Rome \(Behrenstr.\)](#), [Nebeneingang mit Lift Hotel de Rome \(Hedwigskirchgasse\)](#), [Stufen Haupteingang](#), [Stufen von Straße zu Haupteingang](#), [Haupteingang 2. Tür](#)

Rezeption

Zugehörige Modulbögen: [Concierge-Tresen](#), [Rezeption](#), [Lobby](#), [Treppe Nebeneingang zum Rezeptionsbereich](#), [Hublift zwischen Nebeneingang und Rezeption](#), [Tür Nebeneingang zum Rezeptionsbereich](#)

Bar "La Banca"

Zugehörige Modulbögen: [Tresen Bar "La Banca"](#), [Bar "La Banca](#), [Loungebereich Bar "La Banca"](#), [Türen \(2\) auf dem Weg von der Lobby zum Restaurant "La Banca"](#)

Restaurant "La Banca"

Zugehörige Modulbögen: Terrasse Restaurant "La Banca", Büffet-Tresen auf Galerie des Restaurants "La Banca" (Frühstück), Weg Lobby zum Restaurant "La Banca", Restaurant "La Banca", Galerie im Restaurant "La Banca" (Frühstückbüffet), Treppe im Restaurant "La Banca" zur Galerie, Türen (2) auf dem Weg von der Lobby zum Restaurant "La Banca", Tür vom Restaurant "La Banca" zur Bar, Türen vom Restaurant "La Banca" zur Terrasse

öffentliches WC Restaurant

Zugehörige Modulbögen: Weg Lobby zum Restaurant "La Banca", Weg von Restaurant/Rezeption zu den öffentlichen Toiletten, öffentliches (barrierefreies) WC Rezeption/Restaurant, Türen (2) auf dem Weg von der Lobby zum Restaurant "La Banca", Tür von Restaurant/Rezeption zu den öffentlichen Toiletten

Zimmer Nr. 436

Zugehörige Modulbögen: Flur/Weg Aufzug zu Zimmer 1 (436), Flur Treppenhaus Erdgeschoss zu Rezeption, Zimmer Nr. 436, barrierefreies Bad Zimmer 1 (436), Beschilderung Zimmer 1, Treppe zu Zimmern #436, #211/#111 und Rezeption, Rampe auf dem Weg von Treppenhaus zur Rezeption, Aufzug Rezeption zu Zimmern #436/#211/#111 und Spa Bereich, Tür Flur zu 1. OG / 2. OG / 4. OG, Tür Treppenhaus zu Erdgeschoss

Zimmer Nr. 211

Zugehörige Modulbögen: Flur Treppenhaus Erdgeschoss zu Rezeption, Weg 3 Salon 1 vom öffentlichen WC zum Meetingbereich, Flur/Weg Aufzug zu Zimmer 2 (# 211), Zimmer Nr. 211, barrierefreies Bad Zimmer 2 (# 211), Treppe zu Zimmern #436, #211/#111 und Rezeption, Rampe auf dem Weg von Treppenhaus zur Rezeption, Aufzug Rezeption zu Zimmern #436/#211/#111 und Spa Bereich, Tür Flur zu 1. OG / 2. OG / 4. OG, Tür Treppenhaus zu Erdgeschoss

Zimmer Nr. 111

Zugehörige Modulbögen: Flur Treppenhaus Erdgeschoss zu Rezeption, Flur/Weg Aufzug zu Zimmer 3 (# 111), Zimmer 111, barrierefreies Bad Zimmer 3 (# 111), Treppe zu Zimmern #436, #211/#111 und Rezeption, Rampe auf dem Weg von Treppenhaus zur Rezeption, Aufzug Rezeption zu Zimmern #436/#211/#111 und Spa Bereich, Tür Flur zu 1. OG / 2. OG / 4. OG, Tür Treppenhaus zu Erdgeschoss

Terasse im 4. OG

Zugehörige Modulbögen: Terrasse 4. OG, Flur Treppenhaus Erdgeschoss zu Rezeption, Treppe zu Zimmern #436, #211/#111 und Rezeption, Rampe auf dem Weg von Treppenhaus zur Rezeption, Aufzug Rezeption zu Zimmern #436/#211/#111 und Spa Bereich, Tür Flur zu 1. OG / 2. OG / 4. OG, Tür Treppenhaus zu Erdgeschoss, Türen zur Dachterrasse 4. OG

Tagungsraum "Opera Court"

Zugehörige Modulbögen: Flur Treppenhaus Erdgeschoss zu Rezeption, Opera Court, Foyer, Treppe zur Tür Opera Court, Tür zum Flur bei Opera Court (Rezeption zu Treppenhaus), Tür Lobby zu Opera Court

Tagungsraum "Foyer"

Zugehörige Modulbögen: Flur Treppenhaus Erdgeschoss zu Rezeption, Opera Court, Foyer, Treppe zur Tür Opera Court, Rampe auf dem Weg von Treppenhaus zur Rezeption, Tür zum Flur bei Opera Court (Rezeption zu Treppenhaus), Tür Lobby zu Opera Court

Tagungsraum "Ballsaal Palmcourt"

Zugehörige Modulbögen: [Flur Treppenhaus Erdgeschoss zu Rezeption](#), [Weg 2 Treppenhaus zu Ballsaal](#), [Ballsaal Palmcourt](#), [Rampe auf dem Weg von Treppenhaus zur Rezeption](#)

Tagungsraum "Salon 1"

Zugehörige Modulbögen: [Flur Treppenhaus Erdgeschoss zu Rezeption](#), [Weg 3 Salon 1 vom öffentlichen WC zum Meetingbereich](#), [Meetingraum Salon 1](#), [Rampe auf dem Weg von Treppenhaus zur Rezeption](#)

öffentliches WC Tagungsräume

Zugehörige Modulbögen: [Flur Treppenhaus Erdgeschoss zu Rezeption](#), [öffentliches WC Meetingbereich](#), [Rampe auf dem Weg von Treppenhaus zur Rezeption](#)

Spa

Zugehörige Modulbögen: [Saunabereich](#), [Fitnessbereich](#), [Behandlungsräume SPA](#), [Empfangstresen SPA](#), [Flur/Weg Aufzug zum Spabereich / Umkleide & Wellness](#), [Sanitärraum im Spabereich \(Umkleide\)](#), [Umkleidekabine im Spabereich](#), [Poolbereich](#), [Sauna](#), [Dampfbad](#), [Treppe Nebeneingang zum Rezeptionsbereich](#), [Aufzug Rezeption zu Zimmern #436/#211/#111 und Spa Bereich](#), [Tür Nebeneingang zum Rezeptionsbereich](#), [Tür vom Flur Spabereich zu Umkleide/Sanitärbereich/Pool](#), [Tür Saunabereich / Sauna](#), [Tür Saunabereich / Dampfbad](#), [Tür Poolbereich/Saunabereich](#), [Tür Poolbereich Flur](#), [Tür Flur Spabereich/Fitness](#), [Tür Treppe Nebeneingang Rezeptionsbereich/SPA-Bereich](#), [Tür Behandlungsraum/SPA](#)

Blankomodul

Terrasse Restaurant "La Banca"

Blankomodul Außen-Terrasse des Restaurants "La Banca", wird hauptsächlich im Sommer genutzt, Zugang über 4 große Türen (M011), 12m x 8m, Säulen sind vorhanden (Durchgang 5m), 12 helle & blendfrei ausgeleuchtete Tische sind unterfahrbar (67x30cm) es gibt jedoch einen Tischfuß (siehe Fotos)

Terrasse 4. OG

Blankomodul Terrasse (18x6m) im 4. OG ist über 2 Seiten vom Flur des 4. OG zugänglich. Jeweils mit 6 (20cm) Stufen und einseitigem Handlauf (wird nicht wagerecht weitergeführt). Wird vor allem im Sommer genutzt, im Winter ggf. geschlossen.

Saunabereich



Saunabereich



Saunabereich



Saunabereich

Blankomodul Vorraum zu Sauna und Dampfbad; 4 Liegen (Liegefläche 36cm); 2 Duschen ohne Schwelle (baugleich) mit Durchgangsweite 94cm/Bewegungsfläche 96x265cm und Bedienelementen in 105cm Höhe; 2 Sitzbänke je vor Sauna und Dampfbad mit Sitzhöhe 40cm; 2 Handtuchschränke mit Ablagehöhe 70cm; hell- und blendfrei ausgeleuchtet; Alarmknopf in 89 cm Höhe/Schnur in 33cm; persönlicher Begleitservice für Rollstuhlfahrer möglich

Fitnessbereich



Fitnessbereich



Fitnessbereich

Blankomodul Raum mit 3 Laufbändern, 2 Cross Trainern, 2 Fahrrädern, 4 Krafttrainingsgeräte/ Hantelbank
Größe: 7x10m
hell und blendfrei ausgeleuchtet
persönlicher Service möglich

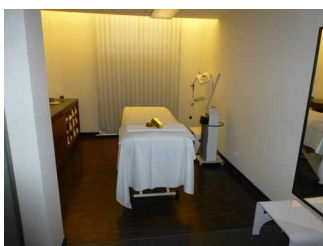
Behandlungsräume SPA



Behandlungsräume
SPA



Behandlungsräume
SPA



Behandlungsräume
SPA

Blankomodul teilweise mit Massageliege ausgestattet, Höhe der Liegen verstellbar, persönlicher Service, über Türen erreichbar (083), schmaler Rollstuhl via Hotel verfügbar, schmalste Durchgangsbreite Flur: 100cm

Eingangsbereich

Haupteingang Hotel de Rome (Behrenstr.)



Haupteingang
Hotel de Rome
(Behrenstr.)



Haupteingang
Hotel de Rome
(Behrenstr.)



Haupteingang
Hotel de Rome
(Behrenstr.)

Lichte Breite der Tür: 173 cm

Tür wird durch eine Servicekraft geöffnet.

Kleinere Bewegungsfläche vor/hinter der Tür - Breite: 235 cm

Kleinere Bewegungsfläche vor/hinter der Tür - Tiefe: 103 cm

Höhe der Türschwelle: 0 cm

Nebeneingang mit Lift Hotel de Rome (Hedwigskirchgasse)

Lichte Breite der Tür: 120 cm

Tür wird ohne eigenen Kraftaufwand geöffnet (Drücker, Lichtschranke, Bewegungsmelder usw.).

Kleinere Bewegungsfläche vor/hinter der Tür - Breite: 250 cm

Kleinere Bewegungsfläche vor/hinter der Tür - Tiefe: 250 cm

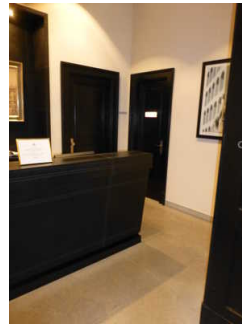
Höhe der Türschwelle: 0 cm

Rezeption / Schalter / Tresen / Kasse

Concierge-Tresen



Concierge-Tresen



Concierge-Tresen

Bewegungsfläche vor der Rezeption / Kasse - Breite: 135 cm

Bewegungsfläche vor der Rezeption / Kasse - Tiefe: 250 cm

Breite des Kassendurchgangs: 0 cm

Minimale Höhe der Rezeption / Kasse (Oberkante): 112 cm

Maximale Höhe der Rezeption / Kasse (Oberkante): 112 cm

Andere, gleichwertige Kommunikationsmöglichkeit im Sitzen vorhanden.

Rezeption



Rezeption

Bewegungsfläche vor der Rezeption / Kasse - Breite: 250 cm

Bewegungsfläche vor der Rezeption / Kasse - Tiefe: 250 cm

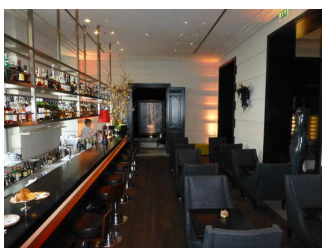
Breite des Kassendurchgangs: 0 cm

Minimale Höhe der Rezeption / Kasse (Oberkante): 110 cm

Maximale Höhe der Rezeption / Kasse (Oberkante): 110 cm

Andere, gleichwertige Kommunikationsmöglichkeit im Sitzen vorhanden.

Tresen Bar "La Banca"



Tresen Bar "La Banca"

Bewegungsfläche vor der Rezeption / Kasse - Breite: 130 cm

Bewegungsfläche vor der Rezeption / Kasse - Tiefe: 400 cm

Minimale Höhe der Rezeption / Kasse (Oberkante): 117 cm

Maximale Höhe der Rezeption / Kasse (Oberkante): 117 cm

Andere, gleichwertige Kommunikationsmöglichkeit im Sitzen vorhanden.

Büffet-Tresen auf Galerie des Restaurants "La Banca" (Frühstück)

Bewegungsfläche vor der Rezeption / Kasse - Breite: 400 cm

Bewegungsfläche vor der Rezeption / Kasse - Tiefe: 400 cm

Minimale Höhe der Rezeption / Kasse (Oberkante): 91 cm

Maximale Höhe der Rezeption / Kasse (Oberkante): 92 cm

Andere, gleichwertige Kommunikationsmöglichkeit im Sitzen vorhanden.

Empfangstresen SPA



Empfangstresen
SPA

Bewegungsfläche vor der Rezeption / Kasse - Breite: 130 cm

Bewegungsfläche vor der Rezeption / Kasse - Tiefe: 400 cm

Minimale Höhe der Rezeption / Kasse (Oberkante): 120 cm

Maximale Höhe der Rezeption / Kasse (Oberkante): 120 cm

Flure, Wege, Durchgänge im Innenbereich des Betriebes

Flur/Weg Aufzug zu Zimmer 1 (436)

Länge des Flurs / Weges / Ganges: 35 m

Mindestbreite des Flurs / Weges / Ganges (ohne Türen oder Durchgänge): 162 cm

Flur Treppenhaus Erdgeschoss zu Rezeption

Länge des Flurs / Weges / Ganges: 32 m

Mindestbreite des Flurs / Weges / Ganges (ohne Türen oder Durchgänge): 290 cm

Weg Lobby zum Restaurant "La Banca"

Länge des Flurs / Weges / Ganges: 7 m

Mindestbreite des Flurs / Weges / Ganges (ohne Türen oder Durchgänge): 228 cm

Weg von Restaurant/Rezeption zu den öffentlichen Toiletten

Länge des Flurs / Weges / Ganges: 250 m

Mindestbreite des Flurs / Weges / Ganges (ohne Türen oder Durchgänge): 157 cm

Weg 2 Treppenhaus zu Ballsaal

Länge des Flurs / Weges / Ganges: 21 m

Mindestbreite des Flurs / Weges / Ganges (ohne Türen oder Durchgänge): 255 cm

Weg 3 Salon 1 vom öffentlichen WC zum Meetingbereich

Länge des Flurs / Weges / Ganges: 30 m

Mindestbreite des Flurs / Weges / Ganges (ohne Türen oder Durchgänge): 240 cm

Flur/Weg Aufzug zu Zimmer 2 (# 211)

Länge des Flurs / Weges / Ganges: 13 m

Mindestbreite des Flurs / Weges / Ganges (ohne Türen oder Durchgänge): 165 cm

Flur/Weg Aufzug zu Zimmer 3 (# 111)

Länge des Flurs / Weges / Ganges: 13 m

Mindestbreite des Flurs / Weges / Ganges (ohne Türen oder Durchgänge): 165 cm

Flur/Weg Aufzug zum Spabereich / Umkleide & Wellness

Länge des Flurs / Weges / Ganges: 30 m

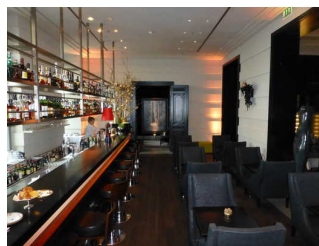
Mindestbreite des Flurs / Weges / Ganges (ohne Türen oder Durchgänge): 178 cm

Speiseraum

Bar "La Banca"



Tür zur Bar "La Banca"



Bar "La Banca"

Tür / Zugang

Bezeichnung der Tür: Tür von Lobby zur Bar "La Banca"

Breite der Tür zum Frühstücksraum / Restaurant: 166 cm

Tür wird mit eigenem Kraftaufwand geöffnet.

Kleinere Bewegungsfläche vor/hinter der Tür - Breite: 230 cm

Kleinere Bewegungsfläche vor/hinter der Tür - Tiefe: 250 cm

Höhe der Türschwelle: 0 cm

Raum

Engste Durchgangsbreite des Frühstücksraums / Restaurants (Berücksichtigung immobiler Einrichtungsgegenstände und relevanter Wege): 184 cm

Assistenzhunde willkommen.

Tische und Sitzbereiche

Anzahl der Tische mit einer Maximalhöhe von 80 cm und einer Unterfahrbarkeit mit einer Höhe von 67 cm und einer Tiefe von 30 cm: 0

Restaurant "La Banca"



Restaurant "La Banca"



Speisekarte



Restaurant "La Banca"

Raum

Engste Durchgangsbreite des Frühstücksraums / Restaurants (Berücksichtigung immobiler Einrichtungsgegenstände und relevanter Wege): 102 cm

Assistenzhunde willkommen.

Tische und Sitzbereiche

Anzahl der Tische mit einer Maximalhöhe von 80 cm und einer Unterfahrbarkeit mit einer Höhe von 67 cm und einer Tiefe von 30 cm: 25

Galerie im Restaurant "La Banca" (Frühstückbüffet)



Galerie im Restaurant "La Banca" (Frühstückbüffet)



Galerie im Restaurant "La Banca" (Frühstückbüffet)

Raum

Engste Durchgangsbreite des Frühstücksraums / Restaurants (Berücksichtigung immobiler Einrichtungsgegenstände und relevanter Wege): 250 cm

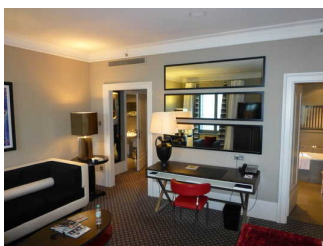
Assistenzhunde willkommen.

Tische und Sitzbereiche

Anzahl der Tische mit einer Maximalhöhe von 80 cm und einer Unterfahrbarkeit mit einer Höhe von 67 cm und einer Tiefe von 30 cm: 9

Zimmer / Ferienwohnung / Ferienhaus (Schlafraum)

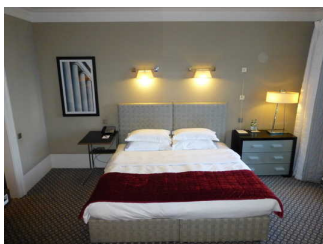
Zimmer Nr. 436



Zimmer Nr. 436



Zimmer Nr. 436



Zimmer Nr. 436



Zimmer Nr. 436



Zimmer Nr. 436

Tür / Zugang

Bezeichnung der Tür: Tür zu Zimmer 1 (436)

Lichte Breite der Zimmertür: 89 cm

Tür wird mit eigenem Kraftaufwand geöffnet.

Kleinere Bewegungsfläche vor/hinter der Tür - Breite: 134 cm

Kleinere Bewegungsfläche vor/hinter der Tür - Tiefe: 252 cm

Höhe der Türschwelle: 0 cm

Raum

Zimmertyp Doppelzimmer

Bewegungsfläche vor wesentlichen, immobilen (freistehenden) Einrichtungsgegenständen (z.B. Schrank) - Breite: 94 cm

Bewegungsfläche vor wesentlichen, immobilen (freistehenden) Einrichtungsgegenständen (z.B. Schrank) - Tiefe: 250 cm

Schmalste Durchgangsbreite des Schlafraums (Berücksichtigung immobiler Einrichtungsgegenstände und relevanter Wege): 94 cm

Bett

Bewegungsfläche links neben dem Bett (Blick vom Fußende zum Kopfkissen) - Breite: 76 cm

Bewegungsfläche links neben dem Bett (Blick vom Fußende zum Kopfkissen) - Tiefe: 212 cm

Bewegungsfläche rechts neben dem Bett (Blick vom Fußende zum Kopfkissen) - Breite: 91 cm

Bewegungsfläche rechts neben dem Bett (Blick vom Fußende zum Kopfkissen) - Tiefe: 300 cm

Bett auf einer Längsseite in seiner gesamten Tiefe unterfahrbar auf einer Höhe von: 0 cm

Maximale Höhe der Matratze, gemessen vom Boden zur Oberkante: 60 cm

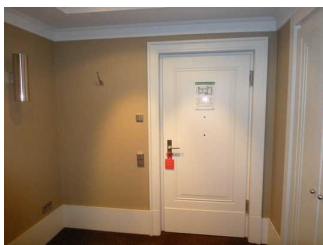
Breite des Bettes: 200 cm

Service

Assistenzhunde willkommen.

Tür (Version 2.0.)

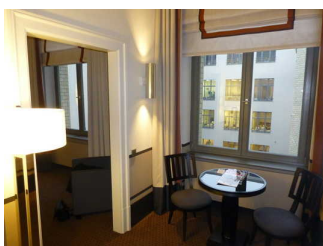
Zimmer Nr. 211



Zimmer Nr. 211



Zimmer Nr. 211



Zimmer Nr. 211

Tür / Zugang

Bezeichnung der Tür: Tür Zimmer # 211

Lichte Breite der Zimmertür: 90 cm

Tür wird mit eigenem Kraftaufwand geöffnet.

Kleinere Bewegungsfläche vor/hinter der Tür - Breite: 250 cm

Kleinere Bewegungsfläche vor/hinter der Tür - Tiefe: 250 cm

Höhe der Türschwelle: 0 cm

Raum

Zimmertyp Doppelzimmer

Bewegungsfläche vor wesentlichen, immobilen (freistehenden) Einrichtungsgegenständen (z.B. Schrank) - Breite: 145 cm

Bewegungsfläche vor wesentlichen, immobilen (freistehenden) Einrichtungsgegenständen (z.B. Schrank) - Tiefe: 300 cm

Schmalste Durchgangsbreite des Schlafraums (Berücksichtigung immobiler Einrichtungsgegenstände und relevanter Wege): 95 cm

Bett

Bewegungsfläche links neben dem Bett (Blick vom Fußende zum Kopfkissen) - Breite: 120 cm

Bewegungsfläche links neben dem Bett (Blick vom Fußende zum Kopfkissen) - Tiefe: 250 cm

Bewegungsfläche rechts neben dem Bett (Blick vom Fußende zum Kopfkissen) - Breite: 190 cm

Bewegungsfläche rechts neben dem Bett (Blick vom Fußende zum Kopfkissen) - Tiefe: 350 cm

Bett auf einer Längsseite in seiner gesamten Tiefe unterfahrbar auf einer Höhe von: 14 cm

Maximale Höhe der Matratze, gemessen vom Boden zur Oberkante: 60 cm

Breite des Bettes: 200 cm

Service

Assistenzhunde willkommen.

Tür (Version 2.0.)

Zimmer 111

Tür / Zugang

Bezeichnung der Tür: Tür Zimmer # 111

Lichte Breite der Zimmertür: 90 cm

Tür wird mit eigenem Kraftaufwand geöffnet.

Kleinere Bewegungsfläche vor/hinter der Tür - Breite: 180 cm

Kleinere Bewegungsfläche vor/hinter der Tür - Tiefe: 800 cm

Höhe der Türschwelle: 0 cm

Raum

Zimmertyp Doppelzimmer

Bewegungsfläche vor wesentlichen, immobilen (freistehenden) Einrichtungsgegenständen (z.B. Schrank) - Breite: 450 cm

Bewegungsfläche vor wesentlichen, immobilen (freistehenden) Einrichtungsgegenständen (z.B. Schrank) - Tiefe: 100 cm

Schmalste Durchgangsbreite des Schlafrums (Berücksichtigung immobiler Einrichtungsgegenstände und relevanter Wege): 94 cm

Bett

Bewegungsfläche links neben dem Bett (Blick vom Fußende zum Kopfkissen) - Breite: 154 cm

Bewegungsfläche links neben dem Bett (Blick vom Fußende zum Kopfkissen) - Tiefe: 320 cm

Bewegungsfläche rechts neben dem Bett (Blick vom Fußende zum Kopfkissen) - Breite: 180 cm

Bewegungsfläche rechts neben dem Bett (Blick vom Fußende zum Kopfkissen) - Tiefe: 320 cm

Bett auf einer Längsseite in seiner gesamten Tiefe unterfahrbar auf einer Höhe von: 14 cm

Maximale Höhe der Matratze, gemessen vom Boden zur Oberkante: 59 cm

Breite des Bettes: 180 cm

Service

Assistenzhunde willkommen.

Tür (Version 2.0.)

Sanitärraum

barrierefreies Bad Zimmer 1 (436)



Bad des Zimmers
436



Bad des Zimmers
436



Bad des Zimmers
436

Zugang

Lichte Breite der Tür: 94 cm

Tür wird mit eigenem Kraftaufwand geöffnet.

Kleinere Bewegungsfläche vor/hinter der Tür - Breite: 250 cm

Kleinere Bewegungsfläche vor/hinter der Tür - Tiefe: 197 cm

Höhe der Türschwelle: 0 cm

Tür öffnet nach außen.

WC

WC Unisex

WC für Menschen mit Behinderung, das als solches gekennzeichnet ist

Tiefe des WC-Beckens: 70 cm

Bewegungsfläche links neben dem WC - Breite: 16 cm

Bewegungsfläche links neben dem WC - Tiefe: 70 cm

Bewegungsfläche rechts neben dem WC - Breite: 107 cm

Bewegungsfläche rechts neben dem WC - Tiefe: 70 cm

Bewegungsfläche vor dem WC - Breite: 250 cm

Bewegungsfläche vor dem WC - Tiefe: 206 cm

Höhe des Toilettensitzes (ohne Deckel): 47 cm

Haltegriff links vom WC.

Höhe des linken Haltegriffes über dem Toilettensitz: 83 cm

Länge des linken Haltegriffs: 63 cm

Linker Haltegriff fest.

Haltegriff rechts vom WC.

Höhe des rechten Haltegriffes über dem Toilettensitz: 81 cm

Länge des rechten Haltegriffs: 81 cm

Rechter Haltegriff hochklappbar.

Abstand zwischen rechtem und linkem Haltegriff: 71 cm

Waschbecken

Bewegungsfläche vor dem Waschbecken - Breite: 250 cm

Bewegungsfläche vor dem Waschbecken - Tiefe: 107 cm

Höhe der Oberkante des Waschbeckens: 77 cm

Unterfahrbarkeit des Waschbeckens: in einer Höhe von 67 cm weniger als 30 cm

Spiegel über dem Waschbecken im Stehen und Sitzen einsehbar.

Dusche

Höhe der Duschwanne: 0 cm

Bewegungsfläche innerhalb der Dusche - Breite: 150 cm

Bewegungsfläche innerhalb der Dusche - Tiefe: 143 cm

Duschstuhl/Duschsitz mobil und stabil

Haltegriffe in der Dusche: waagrecht

Höhe der waagerechten Haltegriffe: 84 cm

Höhe der Duscharmatur: 100 cm

Haltegriff und Duscharmatur sind übereinander angebracht.

öffentliches (barrierefreies) WC Rezeption/Restaurant



WC-Tür



WC



WC



WC

Zugang

Lichte Breite der Tür: 96 cm

Tür wird mit eigenem Kraftaufwand geöffnet.

Kleinere Bewegungsfläche vor/hinter der Tür - Breite: 156 cm

Kleinere Bewegungsfläche vor/hinter der Tür - Tiefe: 250 cm

Höhe der Türschwelle: 0 cm

Tür öffnet nach außen.

WC

WC Unisex

WC für Menschen mit Behinderung, das als solches gekennzeichnet ist

Tiefe des WC-Beckens: 70 cm

Bewegungsfläche links neben dem WC - Breite: 92 cm

Bewegungsfläche links neben dem WC - Tiefe: 70 cm

Bewegungsfläche rechts neben dem WC - Breite: 92 cm

Bewegungsfläche rechts neben dem WC - Tiefe: 250 cm

Bewegungsfläche vor dem WC - Breite: 70 cm

Bewegungsfläche vor dem WC - Tiefe: 163 cm

Höhe des Toilettensitzes (ohne Deckel): 49 cm

Haltegriff links vom WC.

Höhe des linken Haltegriffes über dem Toilettensitz: 40 cm

Länge des linken Haltegriffs: 85 cm

Linker Haltegriff hochklappbar.

Haltegriff rechts vom WC.

Höhe des rechten Haltegriffes über dem Toilettensitz: 40 cm

Länge des rechten Haltegriffs: 85 cm

Rechter Haltegriff hochklappbar.

Abstand zwischen rechtem und linkem Haltegriff: 71 cm

Waschbecken

Bewegungsfläche vor dem Waschbecken - Breite: 215 cm

Bewegungsfläche vor dem Waschbecken - Tiefe: 163 cm

Höhe der Oberkante des Waschbeckens: 77 cm

Unterfahrbarkeit des Waschbeckens: in einer Höhe von 67 cm weniger als 30 cm

Spiegel über dem Waschbecken im Stehen und Sitzen einsehbar.

öffentliches WC Meetingbereich



WC-Tür



öffentliches WC
Meetingbereich



öffentliches WC
Meetingbereich



öffentliches WC
Meetingbereich

Zugang

Lichte Breite der Tür: 91 cm

Tür wird mit eigenem Kraftaufwand geöffnet.

Kleinere Bewegungsfläche vor/hinter der Tür - Breite: 250 cm

Kleinere Bewegungsfläche vor/hinter der Tür - Tiefe: 250 cm

Höhe der Türschwelle: 0 cm

Tür öffnet nach außen.

WC

WC Unisex

WC für Menschen mit Behinderung, das als solches gekennzeichnet ist

Tiefe des WC-Beckens: 71 cm

Bewegungsfläche links neben dem WC - Breite: 50 cm

Bewegungsfläche links neben dem WC - Tiefe: 71 cm

Bewegungsfläche rechts neben dem WC - Breite: 75 cm

Bewegungsfläche rechts neben dem WC - Tiefe: 71 cm

Bewegungsfläche vor dem WC - Breite: 180 cm

Bewegungsfläche vor dem WC - Tiefe: 150 cm

Höhe des Toilettensitzes (ohne Deckel): 53 cm

Haltegriff links vom WC.

Höhe des linken Haltegriffes über dem Toilettensitz: 82 cm

Länge des linken Haltegriffs: 80 cm

Linker Haltegriff hochklappbar.

Haltegriff rechts vom WC.

Höhe des rechten Haltegriffes über dem Toilettensitz: 82 cm

Länge des rechten Haltegriffs: 80 cm

Rechter Haltegriff hochklappbar.

Abstand zwischen rechtem und linkem Haltegriff: 69 cm

Waschbecken

Bewegungsfläche vor dem Waschbecken - Breite: 180 cm

Bewegungsfläche vor dem Waschbecken - Tiefe: 150 cm

Höhe der Oberkante des Waschbeckens: 78 cm

Unterfahrbarkeit des Waschbeckens: in einer Höhe von 67 cm weniger als 30 cm

Spiegel über dem Waschbecken im Stehen und Sitzen einsehbar.

Liege / Wickeltisch

Wickeltisch vorhanden.

barrierefreies Bad Zimmer 2 (# 211)



Bad des Zimmers
211



Bad des Zimmers
211

Zugang

Lichte Breite der Tür: 94 cm

Tür wird mit eigenem Kraftaufwand geöffnet.

Kleinere Bewegungsfläche vor/hinter der Tür - Breite: 240 cm

Kleinere Bewegungsfläche vor/hinter der Tür - Tiefe: 240 cm

Höhe der Türschwelle: 2 cm

Tür öffnet nach außen.

WC

WC Unisex

WC für Menschen mit Behinderung, das als solches gekennzeichnet ist

Tiefe des WC-Beckens: 71 cm

Bewegungsfläche links neben dem WC - Breite: 0 cm

Bewegungsfläche links neben dem WC - Tiefe: 71 cm

Bewegungsfläche rechts neben dem WC - Breite: 145 cm

Bewegungsfläche rechts neben dem WC - Tiefe: 71 cm

Bewegungsfläche vor dem WC - Breite: 240 cm

Bewegungsfläche vor dem WC - Tiefe: 200 cm

Höhe des Toilettensitzes (ohne Deckel): 49 cm

Haltegriff links vom WC.

Höhe des linken Haltegriffes über dem Toilettensitz: 30 cm

Länge des linken Haltegriffs: 63 cm

Linker Haltegriff hochklappbar.

Haltegriff rechts vom WC.

Höhe des rechten Haltegriffes über dem Toilettensitz: 29 cm

Abstand des rechten Haltegriffes zur Vorderkante des Toilettensitzes: 18 cm

Länge des rechten Haltegriffs: 89 cm

Rechter Haltegriff hochklappbar.

Abstand zwischen rechtem und linkem Haltegriff: 70 cm

Waschbecken

Bewegungsfläche vor dem Waschbecken - Breite: 240 cm

Bewegungsfläche vor dem Waschbecken - Tiefe: 220 cm

Höhe der Oberkante des Waschbeckens: 77 cm

Unterfahrbarkeit des Waschbeckens: in einer Höhe von 67 cm weniger als 30 cm

Spiegel über dem Waschbecken nur im Stehen einsehbar.

Dusche

Höhe der Duschwanne: 0 cm

Bewegungsfläche innerhalb der Dusche - Breite: 160 cm

Bewegungsfläche innerhalb der Dusche - Tiefe: 200 cm

Duschstuhl/Duschsitz mobil und stabil

Haltegriffe in der Dusche: waagrecht und senkrecht

Höhe der waagerechten Haltegriffe: 80 cm

Höhe der Duscharmatur: 95 cm

Haltegriff und Duscharmatur sind übereinander angebracht.

barrierefreies Bad Zimmer 3 (# 111)



Bad des Zimmers
Nr.111



Bad des Zimmers
Nr.111



Bad des Zimmers
Nr.111

Zugang

Lichte Breite der Tür: 95 cm

Tür wird mit eigenem Kraftaufwand geöffnet.

Kleinere Bewegungsfläche vor/hinter der Tür - Breite: 240 cm

Kleinere Bewegungsfläche vor/hinter der Tür - Tiefe: 240 cm

Höhe der Türschwelle: 0 cm

Tür öffnet nach außen.

WC

WC Unisex

WC für Menschen mit Behinderung, das als solches gekennzeichnet ist

Tiefe des WC-Beckens: 71 cm

Bewegungsfläche links neben dem WC - Breite: 220 cm

Bewegungsfläche links neben dem WC - Tiefe: 71 cm

Bewegungsfläche rechts neben dem WC - Breite: 0 cm

Bewegungsfläche rechts neben dem WC - Tiefe: 265 cm

Bewegungsfläche vor dem WC - Breite: 240 cm

Bewegungsfläche vor dem WC - Tiefe: 180 cm

Höhe des Toilettensitzes (ohne Deckel): 47 cm

Haltegriff links vom WC.

Höhe des linken Haltegriffes über dem Toilettensitz: 78 cm

Länge des linken Haltegriffs: 85 cm

Linker Haltegriff hochklappbar.

Haltegriff rechts vom WC.

Höhe des rechten Haltegriffes über dem Toilettensitz: 80 cm

Länge des rechten Haltegriffs: 62 cm

Rechter Haltegriff fest.

Abstand zwischen rechtem und linkem Haltegriff: 64 cm

Waschbecken

Bewegungsfläche vor dem Waschbecken - Breite: 240 cm

Bewegungsfläche vor dem Waschbecken - Tiefe: 225 cm

Höhe der Oberkante des Waschbeckens: 76 cm

Unterfahrbarkeit des Waschbeckens: in einer Höhe von 67 cm weniger als 30 cm

Spiegel über dem Waschbecken nur im Stehen einsehbar.

Dusche

Höhe der Duschwanne: 0 cm

Bewegungsfläche innerhalb der Dusche - Breite: 160 cm

Bewegungsfläche innerhalb der Dusche - Tiefe: 225 cm

Duschstuhl/Duschsitz mobil und stabil

Haltegriffe in der Dusche: waagrecht und senkrecht

Höhe der waagerechten Haltegriffe: 79 cm

Höhe der Duscharmatur: 98 cm

Haltegriff und Duscharmatur sind übereinander angebracht.

Sanitärraum im Spabereich (Umkleide)



Umkleide und
Sanitärbereich
(Spa)



Umkleide und
Sanitärbereich
(Spa)



Umkleide und
Sanitärbereich
(Spa)



Umkleide und
Sanitärbereich
(Spa)

Zugang

Lichte Breite der Tür: 93 cm

Tür wird mit eigenem Kraftaufwand geöffnet.

Kleinere Bewegungsfläche vor/hinter der Tür - Breite: 800 cm

Kleinere Bewegungsfläche vor/hinter der Tür - Tiefe: 150 cm

Höhe der Türschwelle: 0 cm

Tür öffnet nach innen, beeinträchtigt die angegebenen Bewegungsflächen jedoch nicht.

WC

WC Unisex

WC für Menschen mit Behinderung, das als solches gekennzeichnet ist

Tiefe des WC-Beckens: 71 cm

Bewegungsfläche links neben dem WC - Breite: 92 cm

Bewegungsfläche links neben dem WC - Tiefe: 71 cm

Bewegungsfläche rechts neben dem WC - Breite: 91 cm

Bewegungsfläche rechts neben dem WC - Tiefe: 71 cm

Bewegungsfläche vor dem WC - Breite: 240 cm

Bewegungsfläche vor dem WC - Tiefe: 190 cm

Höhe des Toilettensitzes (ohne Deckel): 49 cm

Haltegriff links vom WC.

Höhe des linken Haltegriffes über dem Toilettensitz: 35 cm

Länge des linken Haltegriffs: 84 cm

Linker Haltegriff hochklappbar.

Haltegriff rechts vom WC.

Höhe des rechten Haltegriffes über dem Toilettensitz: 35 cm

Länge des rechten Haltegriffs: 84 cm

Rechter Haltegriff hochklappbar.

Abstand zwischen rechtem und linkem Haltegriff: 66 cm

Waschbecken

Bewegungsfläche vor dem Waschbecken - Breite: 240 cm

Bewegungsfläche vor dem Waschbecken - Tiefe: 190 cm

Höhe der Oberkante des Waschbeckens: 84 cm

Unterfahrbarkeit des Waschbeckens: in einer Höhe von 67 cm 30 cm oder mehr

Spiegel über dem Waschbecken im Stehen und Sitzen einsehbar.

Dusche

Höhe der Duschwanne: 0 cm

Bewegungsfläche innerhalb der Dusche - Breite: 150 cm

Bewegungsfläche innerhalb der Dusche - Tiefe: 180 cm

Duschstuhl/Duschsitz mobil und stabil

Haltegriffe in der Dusche: waagrecht und senkrecht

Höhe der waagerechten Haltegriffe: 84 cm

Höhe der Duscharmatur: 87 cm

Umkleidekabine im Spabereich

Umkleidekabine

Lichte Breite der Tür: 93 cm

Tür wird mit eigenem Kraftaufwand geöffnet.

Kleinere Bewegungsfläche vor/hinter der Tür - Breite: 800 cm

Kleinere Bewegungsfläche vor/hinter der Tür - Tiefe: 150 cm

Höhe der Türschwelle: 0 cm

Schmalste Durchgangsbreite der Umkleide: 93 cm

Bewegungsfläche in der Umkleidekabine - Breite: 136 cm

Bewegungsfläche in der Umkleidekabine - Tiefe: 290 cm

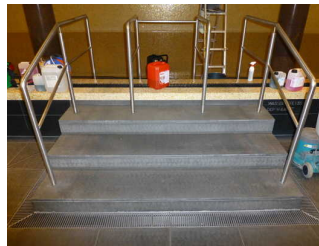
Weitere Anmerkungen:

Kommentar: Umkleidekabine und Sanitärbereich sind ein Raum - aufgeteilt in zwei Bereiche. Vom Flug für eine Tür in den Raum hinein und auf der anderen Seite eine baugleiche Tür in den Poolbereich.

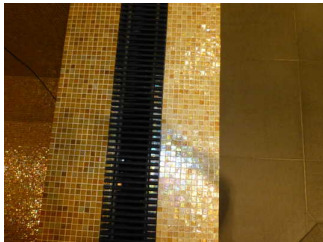
Poolbereich



Poolbereich



Poolbereich



Poolbereich

Schwimmbecken

Das Becken befindet sich im Innenbereich.

Hilfsmittel für den Einstieg in das Becken: flache Treppenstufen mit Handlauf

Andere Hilfsmittel für den Einstieg in das Becken: 4 Stufen;
hochliegender Beckenrand mit Sitzhöhe über dem Beckenumgang: Höhe: 66 cm, Tiefe: 53 cm

Sauna

Sauna

Saunakabine

Bewegungsfläche vor der unteren Sitzbank - Breite: 30 cm

Bewegungsfläche vor der unteren Sitzbank - Tiefe: 108 cm

Kleiderhaken in der Nähe der Saunatur vorhanden:

Kleiderhaken in der Nähe der Saunatur vorhanden in Höhe von - bis: 175 cm

Dampfbad

Saunakabine

Bewegungsfläche vor der unteren Sitzbank - Breite: 170 cm

Bewegungsfläche vor der unteren Sitzbank - Tiefe: 155 cm

Kleiderhaken in der Nähe der Saunatür vorhanden:

Kleiderhaken in der Nähe der Saunatür vorhanden in Höhe von - bis: 175 cm

Räumlichkeiten (Veranstaltung, Ausstellung, Sport, Shop u.ä.)

Lobby

Raum

Größe des Raumes - Breite: 1800 cm

Größe des Raumes - Tiefe: 1500 cm

Engste Durchgangsbreite des Raumes (Berücksichtigung immobiler Einrichtungsgegenstände und relevanter Wege): 127 cm

Loungebereich Bar "La Banca"

Raum

Größe des Raumes - Breite: 320 cm

Größe des Raumes - Tiefe: 600 cm

Engste Durchgangsbreite des Raumes (Berücksichtigung immobiler Einrichtungsgegenstände und relevanter Wege): 148 cm

Opera Court



Tür Opera Court



Opera Court

Tür / Zugang

Bezeichnung der Tür: Tür Opera Court-Foyer

Breite der Tür zum Raum: 225 cm

Tür wird mit eigenem Kraftaufwand geöffnet.

Kleinere Bewegungsfläche vor/hinter der Tür - Breite: 250 cm

Kleinere Bewegungsfläche vor/hinter der Tür - Tiefe: 100 cm

Höhe Türschwelle: 0 cm

Raum

Größe des Raumes - Breite: 1200 cm

Größe des Raumes - Tiefe: 900 cm

Engste Durchgangsbreite des Raumes (Berücksichtigung immobiler Einrichtungsgegenstände und relevanter Wege): 900 cm

Foyer



Foyer



Foyer

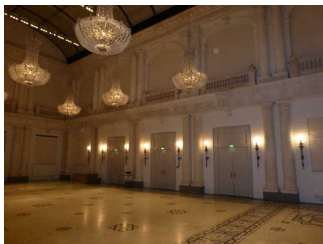
Raum

Größe des Raumes - Breite: 1200 cm

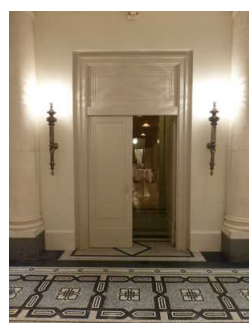
Größe des Raumes - Tiefe: 600 cm

Engste Durchgangsbreite des Raumes (Berücksichtigung immobiler Einrichtungsgegenstände und relevanter Wege): 166 cm

Ballsaal Palmcourt



Ballsaal Palmcourt



Tür

Tür / Zugang

Bezeichnung der Tür: Tür Weg 2 (Treppenhaus-Ballsaal) Ballsaal Palmcourt

Breite der Tür zum Raum: 155 cm

Tür wird mit eigenem Kraftaufwand geöffnet.

Kleinere Bewegungsfläche vor/hinter der Tür - Breite: 250 cm

Kleinere Bewegungsfläche vor/hinter der Tür - Tiefe: 250 cm

Höhe Türschwelle: 0 cm

Raum

Größe des Raumes - Breite: 1200 cm

Größe des Raumes - Tiefe: 2100 cm

Engste Durchgangsbreite des Raumes (Berücksichtigung immobiler Einrichtungsgegenstände und relevanter Wege): 1200 cm

Meetingraum Salon 1



Meetingraum Salon
1



Meetingraum Salon
1

Tür / Zugang

Bezeichnung der Tür: Tür vom Flur zu Salon 1

Breite der Tür zum Raum: 194 cm

Tür wird mit eigenem Kraftaufwand geöffnet.

Kleinere Bewegungsfläche vor/hinter der Tür - Breite: 250 cm

Kleinere Bewegungsfläche vor/hinter der Tür - Tiefe: 250 cm

Höhe Türschwelle: 0 cm

Raum

Größe des Raumes - Breite: 600 cm

Größe des Raumes - Tiefe: 700 cm

Engste Durchgangsbreite des Raumes (Berücksichtigung immobiler Einrichtungsgegenstände und relevanter Wege): 90 cm

Schwelle / Stufe / Treppe

Stufen Haupteingang

Anzahl der Treppenstufen: 8

Höhe der Stufe / der Schwelle: 17 cm

Handlauf vorhanden: beidseitig

Stufen von Straße zu Haupteingang

Anzahl der Treppenstufen: 4

Höhe der Stufe / der Schwelle: 15 cm

Handlauf vorhanden: nein

Treppe Nebeneingang zum Rezeptionsbereich

Anzahl der Treppenstufen: 8

Höhe der Stufe / der Schwelle: 17 cm

Handlauf vorhanden: einseitig

Treppe zu Zimmern #436, #211/#111 und Rezeption

Anzahl der Treppenstufen: 120

Höhe der Stufe / der Schwelle: 19 cm

Handlauf vorhanden: einseitig

Treppe im Restaurant "La Banca" zur Galerie



Treppe im Restaurant "La Banca" zur Galerie



Treppe im Restaurant "La Banca" zur Galerie

Anzahl der Treppenstufen: 2

Höhe der Stufe / der Schwelle: 12 cm

Handlauf vorhanden: nein

Treppe zur Tür Opera Court

Anzahl der Treppenstufen: 2

Höhe der Stufe / der Schwelle: 12 cm

Handlauf vorhanden: nein

Rampe auf dem Weg von Treppenhaus zur Rezeption

Bewegungsfläche am Anfang der Rampe - Breite: 230 cm

Bewegungsfläche am Anfang der Rampe - Tiefe: 250 cm

Maximale Längsneigung: 5 %

Geringste nutzbare Laubbreite: 143 cm

Länge des längsten Rampenlaufs: 4 m

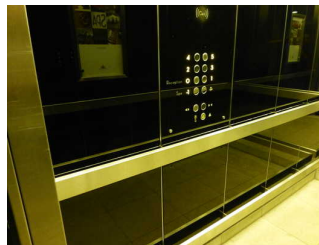
Bewegungsfläche am Ende der Rampe - Breite: 230 cm

Bewegungsfläche am Ende der Rampe - Tiefe: 250 cm

Aufzug Rezeption zu Zimmern #436/#211/#111 und Spa Bereich



Aufzug Rezeption
zu Zimmern #436/
#211/#111 und Spa
Bereich



Aufzug Rezeption
zu Zimmern #436/
#211/#111 und Spa
Bereich



Aufzug Rezeption
zu Zimmern #436/
#211/#111 und Spa
Bereich



Aufzug Rezeption
zu Zimmern #436/
#211/#111 und Spa
Bereich

Aufzug

Bewegungsfläche vor der Aufzugstür beim Einstieg - Breite: 250 cm

Bewegungsfläche vor der Aufzugstür beim Einstieg - Tiefe: 250 cm

Lichte Durchgangsbreite der Aufzugstür: 90 cm

Größe der Kabine innen - Breite: 105 cm

Größe der Kabine innen - Tiefe: 235 cm

Bewegungsfläche vor der Aufzugstür beim Ausstieg - Breite: 250 cm

Bewegungsfläche vor der Aufzugstür beim Ausstieg - Tiefe: 250 cm

Bedienelemente / Beschilderung

Minimale Höhe der Bedienelemente - innen: 93 cm

Maximale Höhe der Bedienelemente - innen: 140 cm

Notruf vorhanden.

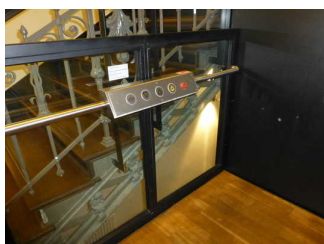
Hublift zwischen Nebeneingang und Rezeption



Hublift zwischen Nebeneingang und Rezeption



Hublift zwischen Nebeneingang und Rezeption



Hublift zwischen Nebeneingang und Rezeption



Hublift zwischen Nebeneingang und Rezeption

Über den Lift sind zu erreichen: [Rezeption](#)

Treppen- oder Hublift o.ä.

Hublift

Bewegungsfläche vor dem Lift beim Einstieg - Breite: 250 cm

Bewegungsfläche vor dem Lift beim Einstieg - Tiefe: 250 cm

Größe der Plattform - Breite: 115 cm

Größe der Plattform - Tiefe: 154 cm

Bewegungsfläche vor dem Lift beim Ausstieg - Breite: 125 cm

Bewegungsfläche vor dem Lift beim Ausstieg - Tiefe: 250 cm

Maximale Traglast des Liftes: 300 kg

Nutzung des Liftes: selbstständig

Bedienelemente

Bedienelemente auf einem horizontalen Bedientableau angeordnet.

Türen

Haupteingang 2. Tür

Lichte Breite der Tür: 149 cm

Tür wird ohne eigenen Kraftaufwand geöffnet (Drücker, Lichtschranke, Bewegungsmelder usw.).

Kleinere Bewegungsfläche vor/hinter der Tür - Breite: 146 cm

Kleinere Bewegungsfläche vor/hinter der Tür - Tiefe: 250 cm

Höhe der Türschwelle: 0 cm

Tür Nebeneingang zum Rezeptionsbereich

Lichte Breite der Tür: 174 cm

Tür wird ohne eigenen Kraftaufwand geöffnet (Drücker, Lichtschranke, Bewegungsmelder usw.).

Kleinere Bewegungsfläche vor/hinter der Tür - Breite: 250 cm

Kleinere Bewegungsfläche vor/hinter der Tür - Tiefe: 250 cm

Höhe der Türschwelle: 0 cm

Tür Flur zu 1. OG / 2. OG / 4. OG

Lichte Breite der Tür: 107 cm

Tür wird mit eigenem Kraftaufwand geöffnet.

Kleinere Bewegungsfläche vor/hinter der Tür - Breite: 300 cm

Kleinere Bewegungsfläche vor/hinter der Tür - Tiefe: 230 cm

Höhe der Türschwelle: 0 cm

Tür Treppenhaus zu Erdgeschoss

Lichte Breite der Tür: 116 cm

Tür wird mit eigenem Kraftaufwand geöffnet.

Kleinere Bewegungsfläche vor/hinter der Tür - Breite: 180 cm

Kleinere Bewegungsfläche vor/hinter der Tür - Tiefe: 260 cm

Höhe der Türschwelle: 0 cm

Türen (2) auf dem Weg von der Lobby zum Restaurant "La Banca"

Lichte Breite der Tür: 130 cm

Tür wird mit eigenem Kraftaufwand geöffnet.

Kleinere Bewegungsfläche vor/hinter der Tür - Breite: 173 cm

Kleinere Bewegungsfläche vor/hinter der Tür - Tiefe: 500 cm

Höhe der Türschwelle: 0 cm

Tür vom Restaurant "La Banca" zur Bar

Lichte Breite der Tür: 165 cm

Tür wird durch eine Servicekraft geöffnet.

Kleinere Bewegungsfläche vor/hinter der Tür - Breite: 250 cm

Kleinere Bewegungsfläche vor/hinter der Tür - Tiefe: 165 cm

Höhe der Türschwelle: 0 cm

Türen vom Restaurant "La Banca" zur Terrasse

Lichte Breite der Tür: 154 cm

Tür wird durch eine Servicekraft geöffnet.

Kleinere Bewegungsfläche vor/hinter der Tür - Breite: 250 cm

Kleinere Bewegungsfläche vor/hinter der Tür - Tiefe: 250 cm

Höhe der Türschwelle: 5 cm

Tür von Restaurant/Rezeption zu den öffentlichen Toiletten

Lichte Breite der Tür: 90 cm

Tür wird mit eigenem Kraftaufwand geöffnet.

Kleinere Bewegungsfläche vor/hinter der Tür - Breite: 156 cm

Kleinere Bewegungsfläche vor/hinter der Tür - Tiefe: 250 cm

Höhe der Türschwelle: 0 cm

Türen zur Dachterrasse 4. OG

Lichte Breite der Tür: 125 cm

Tür wird mit eigenem Kraftaufwand geöffnet.

Kleinere Bewegungsfläche vor/hinter der Tür - Breite: 50 cm

Kleinere Bewegungsfläche vor/hinter der Tür - Tiefe: 150 cm

Höhe der Türschwelle: 15 cm

Tür zum Flur bei Opera Court (Rezeption zu Treppenhaus)

Lichte Breite der Tür: 115 cm

Tür wird mit eigenem Kraftaufwand geöffnet.

Kleinere Bewegungsfläche vor/hinter der Tür - Breite: 180 cm

Kleinere Bewegungsfläche vor/hinter der Tür - Tiefe: 250 cm

Höhe der Türschwelle: 0 cm

Tür Lobby zu Opera Court

Lichte Breite der Tür: 205 cm

Tür wird mit eigenem Kraftaufwand geöffnet.

Kleinere Bewegungsfläche vor/hinter der Tür - Breite: 320 cm

Kleinere Bewegungsfläche vor/hinter der Tür - Tiefe: 900 cm

Höhe der Türschwelle: 0 cm

Tür vom Flur Spabereich zu Umkleide/Sanitärbereich/Pool

Lichte Breite der Tür: 93 cm

Tür wird mit eigenem Kraftaufwand geöffnet.

Kleinere Bewegungsfläche vor/hinter der Tür - Breite: 800 cm

Kleinere Bewegungsfläche vor/hinter der Tür - Tiefe: 150 cm

Höhe der Türschwelle: 0 cm

Tür Saunabereich / Sauna

Lichte Breite der Tür: 65 cm

Tür wird mit eigenem Kraftaufwand geöffnet.

Kleinere Bewegungsfläche vor/hinter der Tür - Breite: 30 cm

Kleinere Bewegungsfläche vor/hinter der Tür - Tiefe: 108 cm

Höhe der Türschwelle: 0 cm

Tür Saunabereich / Dampfbad



Tür Saunabereich /
Dampfbad



Tür Saunabereich /
Dampfbad

Lichte Breite der Tür: 65 cm

Tür wird mit eigenem Kraftaufwand geöffnet.

Kleinere Bewegungsfläche vor/hinter der Tür - Breite: 118 cm

Kleinere Bewegungsfläche vor/hinter der Tür - Tiefe: 220 cm

Höhe der Türschwelle: 0 cm

Tür Poolbereich/Saunabereich

Lichte Breite der Tür: 110 cm

Tür wird mit eigenem Kraftaufwand geöffnet.

Kleinere Bewegungsfläche vor/hinter der Tür - Breite: 130 cm

Kleinere Bewegungsfläche vor/hinter der Tür - Tiefe: 320 cm

Höhe der Türschwelle: 0 cm

Tür Poolbereich Flur

Lichte Breite der Tür: 170 cm

Tür wird mit eigenem Kraftaufwand geöffnet.

Kleinere Bewegungsfläche vor/hinter der Tür - Breite: 250 cm

Kleinere Bewegungsfläche vor/hinter der Tür - Tiefe: 200 cm

Höhe der Türschwelle: 0 cm

Tür Flur Spabereich/Fitness

Lichte Breite der Tür: 180 cm

Tür wird mit eigenem Kraftaufwand geöffnet.

Kleinere Bewegungsfläche vor/hinter der Tür - Breite: 180 cm

Kleinere Bewegungsfläche vor/hinter der Tür - Tiefe: 300 cm

Höhe der Türschwelle: 0 cm

Tür Treppe Nebeneingang Rezeptionsbereich/SPA-Bereich

Lichte Breite der Tür: 102 cm

Tür wird mit eigenem Kraftaufwand geöffnet.

Kleinere Bewegungsfläche vor/hinter der Tür - Breite: 220 cm

Kleinere Bewegungsfläche vor/hinter der Tür - Tiefe: 350 cm

Höhe der Türschwelle: 0 cm

Tür Behandlungsraum/SPA

Lichte Breite der Tür: 80 cm

Tür wird mit eigenem Kraftaufwand geöffnet.

Kleinere Bewegungsfläche vor/hinter der Tür - Breite: 128 cm

Kleinere Bewegungsfläche vor/hinter der Tür - Tiefe: 200 cm

Höhe der Türschwelle: 0 cm