

Hotel de Rome

Behrenstrasse 37
10117 Berlin

Tel: +49 30 460 60 90
Fax:

info.derome@roccofortehotels.com
www.roccofortehotels.com

Informationen für Menschen mit Hörbehinderung und gehörlose Menschen

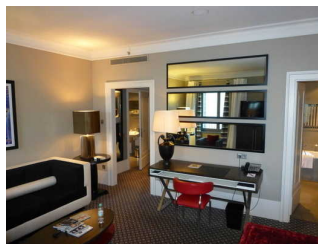
Die Informationen zur Barrierefreiheit wurden am 1. Dezember 2015 im Rahmen des Systems "Reisen für Alle" erhoben und sind geprüft.

Detailinformationen zu Treppen, Aufzügen / Treppenliften, Rampen, Automaten und speziellen Türen auf dem Weg zu einzelnen Bereichen finden Sie in der entsprechenden Kategorie.

Fotos zur Einrichtung



Hotel de Rome



Hotel de Rome

Teilbereiche (für Angebotsbogen)

Eingang

Zugehörige Modulbögen: [Haupteingang Hotel de Rome \(Behrenstr.\)](#), [Nebeneingang mit Lift Hotel de Rome \(Hedwigskirchgasse\)](#), [Stufen Haupteingang](#), [Stufen von Straße zu Haupteingang](#), [Haupteingang 2. Tür](#)

Rezeption

Zugehörige Modulbögen: [Concierge-Tresen](#), [Rezeption](#), [Lobby](#), [Treppe Nebeneingang zum Rezeptionsbereich](#), [Hublift zwischen Nebeneingang und Rezeption](#), [Tür Nebeneingang zum Rezeptionsbereich](#)

Bar "La Banca"

Zugehörige Modulbögen: [Tresen Bar "La Banca"](#), [Bar "La Banca](#), [Loungebereich Bar "La Banca"](#), [Türen \(2\) auf dem Weg von der Lobby zum Restaurant "La Banca"](#)

Restaurant "La Banca"

Zugehörige Modulbögen: [Terrasse Restaurant "La Banca"](#), [Büffet-Tresen auf Galerie des Restaurants "La Banca" \(Frühstück\)](#), [Weg Lobby zum Restaurant "La Banca"](#), [Restaurant "La Banca"](#), [Galerie im Restaurant "La Banca" \(Frühstückbüffet\)](#), [Treppe im Restaurant "La Banca"](#)

Banca" zur Galerie, Türen (2) auf dem Weg von der Lobby zum Restaurant "La Banca", Tür vom Restaurant "La Banca" zur Bar, Türen vom Restaurant "La Banca" zur Terrasse

öffentliches WC Restaurant

Zugehörige Modulbögen: Weg Lobby zum Restaurant "La Banca", Weg von Restaurant/Rezeption zu den öffentlichen Toiletten, öffentliches (barrierefreies) WC Rezeption/Restaurant, Türen (2) auf dem Weg von der Lobby zum Restaurant "La Banca", Tür von Restaurant/Rezeption zu den öffentlichen Toiletten

Zimmer Nr. 436

Zugehörige Modulbögen: Flur/Weg Aufzug zu Zimmer 1 (436), Flur Treppenhaus Erdgeschoss zu Rezeption, Zimmer Nr. 436, barrierefreies Bad Zimmer 1 (436), Beschilderung Zimmer 1, Treppe zu Zimmern #436, #211/#111 und Rezeption, Rampe auf dem Weg von Treppenhaus zur Rezeption, Aufzug Rezeption zu Zimmern #436/#211/#111 und Spa Bereich, Tür Flur zu 1. OG / 2. OG / 4. OG, Tür Treppenhaus zu Erdgeschoss

Zimmer Nr. 211

Zugehörige Modulbögen: Flur Treppenhaus Erdgeschoss zu Rezeption, Weg 3 Salon 1 vom öffentlichen WC zum Meetingbereich, Flur/Weg Aufzug zu Zimmer 2 (# 211), Zimmer Nr. 211, barrierefreies Bad Zimmer 2 (# 211), Treppe zu Zimmern #436, #211/#111 und Rezeption, Rampe auf dem Weg von Treppenhaus zur Rezeption, Aufzug Rezeption zu Zimmern #436/#211/#111 und Spa Bereich, Tür Flur zu 1. OG / 2. OG / 4. OG, Tür Treppenhaus zu Erdgeschoss

Zimmer Nr. 111

Zugehörige Modulbögen: Flur Treppenhaus Erdgeschoss zu Rezeption, Flur/Weg Aufzug zu Zimmer 3 (# 111), Zimmer 111, barrierefreies Bad Zimmer 3 (# 111), Treppe zu Zimmern #436, #211/#111 und Rezeption, Rampe auf dem Weg von Treppenhaus zur Rezeption, Aufzug Rezeption zu Zimmern #436/#211/#111 und Spa Bereich, Tür Flur zu 1. OG / 2. OG / 4. OG, Tür Treppenhaus zu Erdgeschoss

Terrasse im 4. OG

Zugehörige Modulbögen: Terrasse 4. OG, Flur Treppenhaus Erdgeschoss zu Rezeption, Treppe zu Zimmern #436, #211/#111 und Rezeption, Rampe auf dem Weg von Treppenhaus zur Rezeption, Aufzug Rezeption zu Zimmern #436/#211/#111 und Spa Bereich, Tür Flur zu 1. OG / 2. OG / 4. OG, Tür Treppenhaus zu Erdgeschoss, Türen zur Dachterrasse 4. OG

Tagungsraum "Opera Court"

Zugehörige Modulbögen: Flur Treppenhaus Erdgeschoss zu Rezeption, Opera Court, Foyer, Treppe zur Tür Opera Court, Tür zum Flur bei Opera Court (Rezeption zu Treppenhaus), Tür Lobby zu Opera Court

Tagungsraum "Foyer"

Zugehörige Modulbögen: Flur Treppenhaus Erdgeschoss zu Rezeption, Opera Court, Foyer, Treppe zur Tür Opera Court, Rampe auf dem Weg von Treppenhaus zur Rezeption, Tür zum Flur bei Opera Court (Rezeption zu Treppenhaus), Tür Lobby zu Opera Court

Tagungsraum "Ballsaal Palmcourt"

Zugehörige Modulbögen: Flur Treppenhaus Erdgeschoss zu Rezeption, Weg 2 Treppenhaus zu Ballsaal, Ballsaal Palmcourt, Rampe auf dem Weg von Treppenhaus zur Rezeption

Tagungsraum "Salon 1"

Zugehörige Modulbögen: [Flur Treppenhaus Erdgeschoss zu Rezeption](#), [Weg 3 Salon 1 vom öffentlichen WC zum Meetingbereich](#), [Meetingraum Salon 1](#), [Rampe auf dem Weg von Treppenhaus zur Rezeption](#)

öffentliches WC Tagungsräume

Zugehörige Modulbögen: [Flur Treppenhaus Erdgeschoss zu Rezeption](#), [öffentliches WC Meetingbereich](#), [Rampe auf dem Weg von Treppenhaus zur Rezeption](#)

Spa

Zugehörige Modulbögen: [Saunabereich](#), [Fitnessbereich](#), [Behandlungsräume SPA](#), [Empfangstresen SPA](#), [Flur/Weg Aufzug zum Spabereich / Umkleide & Wellness](#), [Sanitärraum im Spabereich \(Umkleide\)](#), [Umkleidekabine im Spabereich](#), [Poolbereich](#), [Sauna](#), [Dampfbad](#), [Treppe Nebeneingang zum Rezeptionsbereich](#), [Aufzug Rezeption zu Zimmern #436/#211/#111 und Spa Bereich](#), [Tür Nebeneingang zum Rezeptionsbereich](#), [Tür vom Flur Spabereich zu Umkleide/Sanitärbereich/Pool](#), [Tür Saunabereich / Sauna](#), [Tür Saunabereich / Dampfbad](#), [Tür Poolbereich/Saunabereich](#), [Tür Poolbereich Flur](#), [Tür Flur Spabereich/Fitness](#), [Tür Treppe Nebeneingang Rezeptionsbereich/SPA-Bereich](#), [Tür Behandlungsraum/SPA](#)

Blankomodul

Terrasse Restaurant "La Banca"

Blankomodul Außen-Terrasse des Restaurants "La Banca", wird hauptsächlich im Sommer genutzt, Zugang über 4 große Türen (M011), 12m x 8m, Säulen sind vorhanden (Durchgang 5m), 12 helle & blendfrei ausgeleuchtete Tische sind unterfahrbar (67x30cm) es gibt jedoch einen Tischfuß (siehe Fotos)

Terrasse 4. OG

Blankomodul Terrasse (18x6m) im 4. OG ist über 2 Seiten vom Flur des 4. OG zugänglich. Jeweils mit 6 (20cm) Stufen und einseitigem Handlauf (wird nicht wagerecht weitergeführt). Wird vor allem im Sommer genutzt, im Winter ggf. geschlossen.

Saunabereich



Saunabereich



Saunabereich



Saunabereich

Blankomodul Vorraum zu Sauna und Dampfbad; 4 Liegen (Liegefläche 36cm); 2 Duschen ohne Schwelle (baugleich) mit Durchgangsbeite 94cm/Bewegungsfläche 96x265cm und Bedienelementen in 105cm Höhe; 2 Sitzbänke je vor Sauna und Dampfbad mit Sitzhöhe 40cm; 2 Handtuchschränke mit Ablagehöhe 70cm; hell- und blendfrei ausgeleuchtet; Alarmknopf in 89 cm Höhe/Schnur in 33cm; persönlicher Begleitservice für Rollstuhlfahrer möglich

Fitnessbereich



Fitnessbereich



Fitnessbereich

Blankomodul Raum mit 3 Laufbändern, 2 Cross Trainern, 2 Fahrrädern, 4 Krafttrainingsgeräte/ Hantelbank
Größe: 7x10m
hell und blendfrei ausgeleuchtet
persönlicher Service möglich

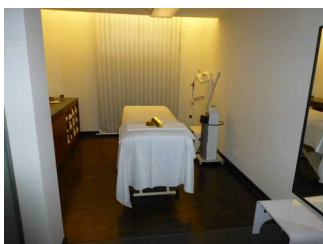
Behandlungsräume SPA



Behandlungsräume
SPA



Behandlungsräume
SPA



Behandlungsräume
SPA

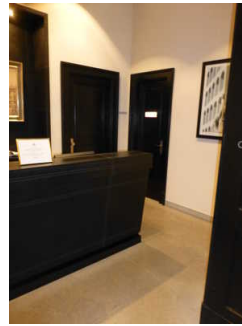
Blankomodul teilweise mit Massageliege ausgestattet, Höhe der Liegen verstellbar, persönlicher Service, über Türen erreichbar (083), schmaler Rollstuhl via Hotel verfügbar, schmalste Durchgangsbreite Flur: 100cm

Rezeption / Schalter / Tresen / Kasse

Concierge-Tresen



Concierge-Tresen



Concierge-Tresen

Rezeption / Kasse hell ausgeleuchtet.

Rezeption



Rezeption

Rezeption / Kasse hell ausgeleuchtet.

Tresen Bar "La Banca"



Tresen Bar "La Banca"

Rezeption / Kasse hell ausgeleuchtet.

Büffet-Tresen auf Galerie des Restaurants "La Banca" (Frühstück)

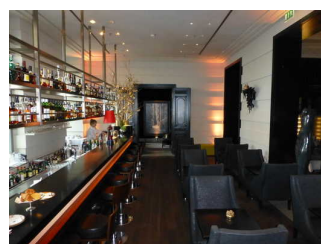
Rezeption / Kasse hell ausgeleuchtet.

Speiseraum

Bar "La Banca"



Tür zur Bar "La Banca"



Bar "La Banca"

Tische und Sitzbereiche

Anzahl der Tische mit heller und blendfreier Beleuchtung: 19

Anzahl der Tische, bei denen keine Lampen stehen oder hängen, die das Gesichtsfeld bzw. den Blickkontakt stören: 0

Anzahl der Tische in Sitzbereichen mit geringen Umgebungsgeräuschen: 0

An den Tischen mit geringen Umgebungsgeräuschen gibt es keine elektroakustische Beschallung (Musiklautsprecher).

Restaurant "La Banca"



Restaurant "La Banca"



Speisekarte



Restaurant "La Banca"

Tische und Sitzbereiche

Anzahl der Tische mit heller und blendfreier Beleuchtung: 25

Anzahl der Tische, bei denen keine Lampen stehen oder hängen, die das Gesichtsfeld bzw. den Blickkontakt stören: 25

Anzahl der Tische in Sitzbereichen mit geringen Umgebungsgeräuschen: 0

An den Tischen mit geringen Umgebungsgeräuschen gibt es keine elektroakustische Beschallung (Musiklautsprecher).

Galerie im Restaurant "La Banca" (Frühstückbüffet)



Galerie im Restaurant "La Banca" (Frühstückbüffet)



Galerie im Restaurant "La Banca" (Frühstückbüffet)

Tische und Sitzbereiche

Anzahl der Tische mit heller und blendfreier Beleuchtung: 9

Anzahl der Tische, bei denen keine Lampen stehen oder hängen, die das Gesichtsfeld bzw. den Blickkontakt stören: 9

Anzahl der Tische in Sitzbereichen mit geringen Umgebungsgeräuschen: 9

An den Tischen mit geringen Umgebungsgeräuschen gibt es keine elektroakustische Beschallung (Musiklautsprecher).

Zimmer / Ferienwohnung / Ferienhaus (Schlafraum)

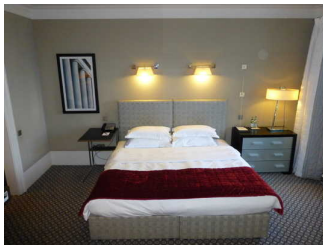
Zimmer Nr. 436



Zimmer Nr. 436



Zimmer Nr. 436



Zimmer Nr. 436



Zimmer Nr. 436



Zimmer Nr. 436

Raum

Zimmertyp Doppelzimmer

Bett

Mindestens eine frei verfügbare Steckdose in der Nähe des Bettes.

Bedienelemente und Technik

Telefon vorhanden.

Klingeln des Telefons eindeutig durch Blinksignal wahrnehmbar.

Fernseher mit Videotext vorhanden oder bei Bedarf bereitstellbar.

W-LAN, Faxgerät oder anderes zur Kommunikation mit dem Personal vorhanden oder auf Anfrage bereitstellbar.

Zimmer Nr. 211



Zimmer Nr. 211



Zimmer Nr. 211



Zimmer Nr. 211

Raum

Zimmertyp Doppelzimmer

Zimmer hell und blendfrei gestaltet.

Bett

Mindestens eine frei verfügbare Steckdose in der Nähe des Bettes.

Bedienelemente und Technik

Telefon vorhanden.

Fernseher mit Videotext vorhanden oder bei Bedarf bereitstellbar.

W-LAN, Faxgerät oder anderes zur Kommunikation mit dem Personal vorhanden oder auf Anfrage bereitstellbar.

Zimmer 111

Raum

Zimmertyp Doppelzimmer

Zimmer hell und blendfrei gestaltet.

Bett

Mindestens eine frei verfügbare Steckdose in der Nähe des Bettes.

Bedienelemente und Technik

Telefon vorhanden.

Klingeln des Telefons eindeutig durch Blinksignal wahrnehmbar.

Fernseher mit Videotext vorhanden oder bei Bedarf bereitstellbar.

Bei akustischem Alarm (z.B. Feueralarm) geht das Personal durch alle Zimmer.

W-LAN, Faxgerät oder anderes zur Kommunikation mit dem Personal vorhanden oder auf Anfrage bereitstellbar.

Räumlichkeiten (Veranstaltung, Ausstellung, Sport, Shop u.ä.)

Lobby

Raum

Raum ist beleuchtet.

Loungebereich Bar "La Banca"

Raum

Raum ist beleuchtet.

Opera Court



Tür Opera Court



Opera Court

Raum

Raum ist beleuchtet.

Foyer



Foyer



Foyer

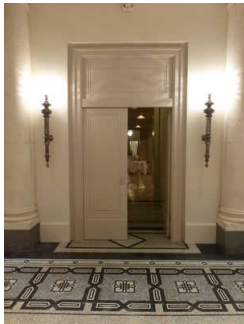
Raum

Raum ist beleuchtet.

Ballsaal Palmcourt



Ballsaal Palmcourt



Tür

Raum

Raum ist beleuchtet.

Meetingraum Salon 1



Meetingraum Salon
1



Meetingraum Salon
1

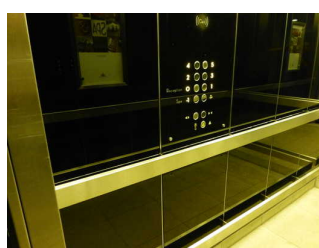
Raum

Raum ist beleuchtet.

Aufzug Rezeption zu Zimmern #436/#211/#111 und Spa Bereich



Aufzug Rezeption
zu Zimmern #436/
#211/#111 und Spa
Bereich



Aufzug Rezeption
zu Zimmern #436/
#211/#111 und Spa
Bereich



Aufzug Rezeption
zu Zimmern #436/
#211/#111 und Spa
Bereich



Aufzug Rezeption
zu Zimmern #436/
#211/#111 und Spa
Bereich

Bedienelemente / Beschilderung

Notruf vorhanden.

Bestätigung des Notrufs erfolgt akustisch (z.B. Gegensprechanlage).