

## Hotel de Rome

Behrenstrasse 37  
10117 Berlin

Tel: +49 30 460 60 90  
Fax:

info.derome@roccofortehotels.com  
[www.roccofortehotels.com](http://www.roccofortehotels.com)

## Informationen für Menschen mit Sehbehinderung und blinde Menschen

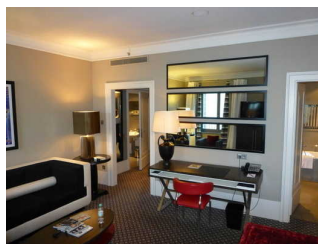
Die Informationen zur Barrierefreiheit wurden am 1. Dezember 2015 im Rahmen des Systems "Reisen für Alle" erhoben und sind geprüft.

Detailinformationen zu Treppen, Aufzügen / Treppenliften, Rampen, Automaten und speziellen Türen auf dem Weg zu einzelnen Bereichen finden Sie in der entsprechenden Kategorie.

## Fotos zur Einrichtung



Hotel de Rome



Hotel de Rome

## Teilbereiche (für Angebotsbogen)

### Eingang

Zugehörige Modulbögen: [Haupteingang Hotel de Rome \(Behrenstr.\)](#), [Nebeneingang mit Lift Hotel de Rome \(Hedwigskirchgasse\)](#), [Stufen Haupteingang](#), [Stufen von Straße zu Haupteingang](#), [Haupteingang 2. Tür](#)

### Rezeption

Zugehörige Modulbögen: [Concierge-Tresen](#), [Rezeption](#), [Lobby](#), [Treppe Nebeneingang zum Rezeptionsbereich](#), [Hublift zwischen Nebeneingang und Rezeption](#), [Tür Nebeneingang zum Rezeptionsbereich](#)

### Bar "La Banca"

Zugehörige Modulbögen: [Tresen Bar "La Banca"](#), [Bar "La Banca](#), [Loungebereich Bar "La Banca"](#), [Türen \(2\) auf dem Weg von der Lobby zum Restaurant "La Banca"](#)

### Restaurant "La Banca"

Zugehörige Modulbögen: Terrasse Restaurant "La Banca", Büffet-Tresen auf Galerie des Restaurants "La Banca" (Frühstück), Weg Lobby zum Restaurant "La Banca", Restaurant "La Banca", Galerie im Restaurant "La Banca" (Frühstückbüffet), Treppe im Restaurant "La Banca" zur Galerie, Türen (2) auf dem Weg von der Lobby zum Restaurant "La Banca", Tür vom Restaurant "La Banca" zur Bar, Türen vom Restaurant "La Banca" zur Terrasse

## öffentliches WC Restaurant

Zugehörige Modulbögen: Weg Lobby zum Restaurant "La Banca", Weg von Restaurant/Rezeption zu den öffentlichen Toiletten, öffentliches (barrierefreies) WC Rezeption/Restaurant, Türen (2) auf dem Weg von der Lobby zum Restaurant "La Banca", Tür von Restaurant/Rezeption zu den öffentlichen Toiletten

## Zimmer Nr. 436

Zugehörige Modulbögen: Flur/Weg Aufzug zu Zimmer 1 (436), Flur Treppenhaus Erdgeschoss zu Rezeption, Zimmer Nr. 436, barrierefreies Bad Zimmer 1 (436), Beschilderung Zimmer 1, Treppe zu Zimmern #436, #211/#111 und Rezeption, Rampe auf dem Weg von Treppenhaus zur Rezeption, Aufzug Rezeption zu Zimmern #436/#211/#111 und Spa Bereich, Tür Flur zu 1. OG / 2. OG / 4. OG, Tür Treppenhaus zu Erdgeschoss

## Zimmer Nr. 211

Zugehörige Modulbögen: Flur Treppenhaus Erdgeschoss zu Rezeption, Weg 3 Salon 1 vom öffentlichen WC zum Meetingbereich, Flur/Weg Aufzug zu Zimmer 2 (# 211), Zimmer Nr. 211, barrierefreies Bad Zimmer 2 (# 211), Treppe zu Zimmern #436, #211/#111 und Rezeption, Rampe auf dem Weg von Treppenhaus zur Rezeption, Aufzug Rezeption zu Zimmern #436/#211/#111 und Spa Bereich, Tür Flur zu 1. OG / 2. OG / 4. OG, Tür Treppenhaus zu Erdgeschoss

## Zimmer Nr. 111

Zugehörige Modulbögen: Flur Treppenhaus Erdgeschoss zu Rezeption, Flur/Weg Aufzug zu Zimmer 3 (# 111), Zimmer 111, barrierefreies Bad Zimmer 3 (# 111), Treppe zu Zimmern #436, #211/#111 und Rezeption, Rampe auf dem Weg von Treppenhaus zur Rezeption, Aufzug Rezeption zu Zimmern #436/#211/#111 und Spa Bereich, Tür Flur zu 1. OG / 2. OG / 4. OG, Tür Treppenhaus zu Erdgeschoss

## Terasse im 4. OG

Zugehörige Modulbögen: Terrasse 4. OG, Flur Treppenhaus Erdgeschoss zu Rezeption, Treppe zu Zimmern #436, #211/#111 und Rezeption, Rampe auf dem Weg von Treppenhaus zur Rezeption, Aufzug Rezeption zu Zimmern #436/#211/#111 und Spa Bereich, Tür Flur zu 1. OG / 2. OG / 4. OG, Tür Treppenhaus zu Erdgeschoss, Türen zur Dachterrasse 4. OG

## Tagungsraum "Opera Court"

Zugehörige Modulbögen: Flur Treppenhaus Erdgeschoss zu Rezeption, Opera Court, Foyer, Treppe zur Tür Opera Court, Tür zum Flur bei Opera Court (Rezeption zu Treppenhaus), Tür Lobby zu Opera Court

## Tagungsraum "Foyer"

Zugehörige Modulbögen: Flur Treppenhaus Erdgeschoss zu Rezeption, Opera Court, Foyer, Treppe zur Tür Opera Court, Rampe auf dem Weg von Treppenhaus zur Rezeption, Tür zum Flur bei Opera Court (Rezeption zu Treppenhaus), Tür Lobby zu Opera Court

## Tagungsraum "Ballsaal Palmcourt"

Zugehörige Modulbögen: [Flur Treppenhaus Erdgeschoss zu Rezeption](#), [Weg 2 Treppenhaus zu Ballsaal](#), [Ballsaal Palmcourt](#), [Rampe auf dem Weg von Treppenhaus zur Rezeption](#)

## Tagungsraum "Salon 1"

Zugehörige Modulbögen: [Flur Treppenhaus Erdgeschoss zu Rezeption](#), [Weg 3 Salon 1 vom öffentlichen WC zum Meetingbereich](#), [Meetingraum Salon 1](#), [Rampe auf dem Weg von Treppenhaus zur Rezeption](#)

## öffentliches WC Tagungsräume

Zugehörige Modulbögen: [Flur Treppenhaus Erdgeschoss zu Rezeption](#), [öffentliches WC Meetingbereich](#), [Rampe auf dem Weg von Treppenhaus zur Rezeption](#)

## Spa

Zugehörige Modulbögen: [Saunabereich](#), [Fitnessbereich](#), [Behandlungsräume SPA](#), [Empfangstresen SPA](#), [Flur/Weg Aufzug zum Spabereich / Umkleide & Wellness](#), [Sanitärraum im Spabereich \(Umkleide\)](#), [Umkleidekabine im Spabereich](#), [Poolbereich](#), [Sauna](#), [Dampfbad](#), [Treppe Nebeneingang zum Rezeptionsbereich](#), [Aufzug Rezeption zu Zimmern #436/#211/#111 und Spa Bereich](#), [Tür Nebeneingang zum Rezeptionsbereich](#), [Tür vom Flur Spabereich zu Umkleide/Sanitärbereich/Pool](#), [Tür Saunabereich / Sauna](#), [Tür Saunabereich / Dampfbad](#), [Tür Poolbereich/Saunabereich](#), [Tür Poolbereich Flur](#), [Tür Flur Spabereich/Fitness](#), [Tür Treppe Nebeneingang Rezeptionsbereich/SPA-Bereich](#), [Tür Behandlungsraum/SPA](#)

## Blankomodul

### Terrasse Restaurant "La Banca"

Blankomodul Außen-Terrasse des Restaurants "La Banca", wird hauptsächlich im Sommer genutzt, Zugang über 4 große Türen (M011), 12m x 8m, Säulen sind vorhanden (Durchgang 5m), 12 helle & blendfrei ausgeleuchtete Tische sind unterfahrbar (67x30cm) es gibt jedoch einen Tischfuß (siehe Fotos)

### Terrasse 4. OG

Blankomodul Terrasse (18x6m) im 4. OG ist über 2 Seiten vom Flur des 4. OG zugänglich. Jeweils mit 6 (20cm) Stufen und einseitigem Handlauf (wird nicht wagerecht weitergeführt). Wird vor allem im Sommer genutzt, im Winter ggf. geschlossen.

## Saunabereich



Saunabereich



Saunabereich



Saunabereich

---

Blankomodul Vorraum zu Sauna und Dampfbad; 4 Liegen (Liegefläche 36cm); 2 Duschen ohne Schwelle (baugleich) mit Durchgangsweite 94cm/Bewegungsfläche 96x265cm und Bedienelementen in 105cm Höhe; 2 Sitzbänke je vor Sauna und Dampfbad mit Sitzhöhe 40cm; 2 Handtuchschränke mit Ablagehöhe 70cm; hell- und blendfrei ausgeleuchtet; Alarmknopf in 89 cm Höhe/Schnur in 33cm; persönlicher Begleitservice für Rollstuhlfahrer möglich

## Fitnessbereich

---



Fitnessbereich



Fitnessbereich

---

Blankomodul Raum mit 3 Laufbändern, 2 Cross Trainern, 2 Fahrrädern, 4 Krafttrainingsgeräte/ Hantelbank  
Größe: 7x10m  
hell und blendfrei ausgeleuchtet  
persönlicher Service möglich

## Behandlungsräume SPA

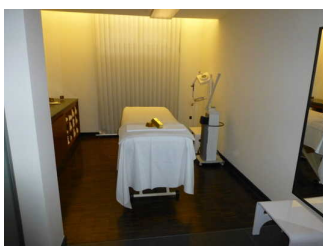
---



Behandlungsräume  
SPA



Behandlungsräume  
SPA



Behandlungsräume  
SPA

Blankomodul teilweise mit Massageliege ausgestattet, Höhe der Liegen verstellbar, persönlicher Service, über Türen erreichbar (083), schmaler Rollstuhl via Hotel verfügbar, schmalste Durchgangsbreite Flur: 100cm

## Eingangsbereich

### Haupteingang Hotel de Rome (Behrenstr.)

---



Haupteingang  
Hotel de Rome  
(Behrenstr.)



Haupteingang  
Hotel de Rome  
(Behrenstr.)



Haupteingang  
Hotel de Rome  
(Behrenstr.)

---

Eingangsbereich visuell kontrastreich zur Umgebung abgesetzt.

Tür bzw. Türrahmen visuell kontrastreich zur Umgebung abgesetzt.

Ganzglastür vorhanden: nein

Bedienelemente (z.B. Türgriff) taktil erfassbar

### Nebeneingang mit Lift Hotel de Rome (Hedwigskirchgasse)

Ganzglastür vorhanden: nein

Bedienelemente (z.B. Türgriff) taktil erfassbar

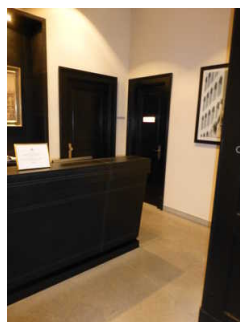
## Rezeption / Schalter / Tresen / Kasse

### Concierge-Tresen

---



Concierge-Tresen



Concierge-Tresen



Rezeption / Kasse hell ausgeleuchtet.

## Rezeption

---



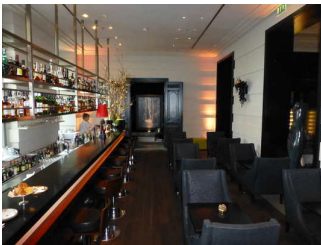
Rezeption

---

Rezeption / Kasse hell ausgeleuchtet.

## Tresen Bar "La Banca"

---



Tresen Bar "La Banca"

---

Rezeption / Kasse hell ausgeleuchtet.

## Büffet-Tresen auf Galerie des Restaurants "La Banca" (Frühstück)

Rezeption / Kasse hell ausgeleuchtet.

## Flure, Wege, Durchgänge im Innenbereich des Betriebes

### Flur/Weg Aufzug zu Zimmer 1 (436)

Länge des Flurs / Weges / Ganges: 35 m

Flur / Weg / Gang hell und blendfrei ausgeleuchtet.

Nutzung der Wand als Orientierungsleitlinie.

### Bedienelemente und Technik

Bedienelemente (z.B. Türgriff, Steckdosen, Lichtschalter) taktil erfassbar

### Flur Treppenhaus Erdgeschoss zu Rezeption

Länge des Flurs / Weges / Ganges: 32 m

Nutzung der Wand als Orientierungsleitlinie.

### Weg Lobby zum Restaurant "La Banca"

Länge des Flurs / Weges / Ganges: 7 m

Flur / Weg / Gang visuell kontrastreich gestaltet.

Keine Hindernisse, in den Weg ragende Gegenstände / Stolperstellen.

Weg visuell kontrastreich zur Umgebung abgesetzt.

## Weg von Restaurant/Rezeption zu den öffentlichen Toiletten

Länge des Flurs / Weges / Ganges: 250 m

Flur / Weg / Gang hell und blendfrei ausgeleuchtet.

Flur / Weg / Gang visuell kontrastreich gestaltet.

Nutzung der Wand als Orientierungsleitlinie.

Keine Hindernisse, in den Weg ragende Gegenstände / Stolperstellen.

Weg visuell kontrastreich zur Umgebung abgesetzt.

## Weg 2 Treppenhaus zu Ballsaal

Länge des Flurs / Weges / Ganges: 21 m

Flur / Weg / Gang hell und blendfrei ausgeleuchtet.

Nutzung der Wand als Orientierungsleitlinie.

## Weg 3 Salon 1 vom öffentlichen WC zum Meetingbereich

Länge des Flurs / Weges / Ganges: 30 m

Flur / Weg / Gang hell und blendfrei ausgeleuchtet.

Nutzung der Wand als Orientierungsleitlinie.

## Flur/Weg Aufzug zu Zimmer 2 (# 211)

Länge des Flurs / Weges / Ganges: 13 m

Flur / Weg / Gang hell und blendfrei ausgeleuchtet.

Nutzung der Wand als Orientierungsleitlinie.

## Flur/Weg Aufzug zu Zimmer 3 (# 111)

Länge des Flurs / Weges / Ganges: 13 m

Flur / Weg / Gang hell und blendfrei ausgeleuchtet.

Flur / Weg / Gang visuell kontrastreich gestaltet.

Nutzung der Wand als Orientierungsleitlinie.

Keine Hindernisse, in den Weg ragende Gegenstände / Stolperstellen.

Weg visuell kontrastreich zur Umgebung abgesetzt.

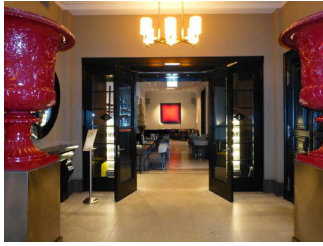
## Flur/Weg Aufzug zum Spabereich / Umkleide & Wellness

Länge des Flurs / Weges / Ganges: 30 m

## Speiseraum

## Bar "La Banca"

---



Tür zur Bar "La Banca"



Bar "La Banca"

---

### Tür / Zugang

Ganzglastür vorhanden: nein

Bedienelemente (z.B. Türgriff, Taster) visuell kontrastreich gestaltet.

Bedienelemente (z.B. Türgriff, Taster) taktil erfassbar

### Raum

Assistenzhunde willkommen.

### Speisekarte

Schnörkellose und kontrastreiche Schrift auf der Speisekarte.

## Restaurant "La Banca"

---



Restaurant "La Banca"



Speisekarte

---



Restaurant "La Banca"

### Raum

Assistenzhunde willkommen.

### Speisekarte

Schnörkellose und kontrastreiche Schrift auf der Speisekarte.

## Galerie im Restaurant "La Banca" (Frühstückbüffet)

---





Galerie im  
Restaurant "La  
Banca" (Frühstückbüffet)



Galerie im  
Restaurant "La  
Banca" (Frühstückbüffet)

---

## Raum

Assistenzhunde willkommen.

## Zimmer / Ferienwohnung / Ferienhaus (Schlafraum)

### Zimmer Nr. 436

---

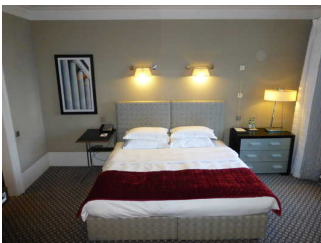


Zimmer Nr. 436



Zimmer Nr. 436

---



Zimmer Nr. 436



Zimmer Nr. 436

---



Zimmer Nr. 436

---

## Tür / Zugang

Tür bzw. Türrahmen visuell kontrastreich zur Umgebung abgesetzt.

---

Glastür vorhanden: nein

Bedienelemente visuell kontrastreich gestaltet.

Bedienelemente (Türgriff/Schalter) taktil erfassbar

Raum

Zimmertyp Doppelzimmer

Bedienelemente und Technik

Bedienelemente (z.B. Türgriff, Steckdosen, Lichtschalter) taktil erfassbar

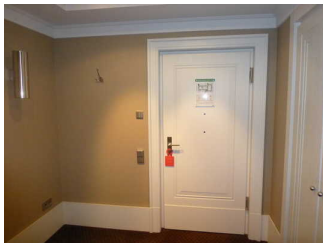
Service

Assistenzhunde willkommen.

Tür (Version 2.0.)

## Zimmer Nr. 211

---



Zimmer Nr. 211



Zimmer Nr. 211

---



Zimmer Nr. 211

---

Tür / Zugang

Glastür vorhanden: nein

Bedienelemente (Türgriff/Schalter) taktil erfassbar

Raum

Zimmertyp Doppelzimmer

Zimmer hell und blendfrei gestaltet.

Bedienelemente und Technik

Bedienelemente (z.B. Türgriff, Steckdosen, Lichtschalter) taktil erfassbar

Service

Assistenzhunde willkommen.

---

Tür (Version 2.0.)

## Zimmer 111

Tür / Zugang

Glastür vorhanden: nein

Bedienelemente (Türgriff/Schalter) taktil erfassbar

Raum

Zimmertyp Doppelzimmer

Zimmer hell und blendfrei gestaltet.

Bedienelemente und Technik

Bedienelemente (z.B. Türgriff, Steckdosen, Lichtschalter) taktil erfassbar

Service

Assistenzhunde willkommen.

Tür (Version 2.0.)

## Sanitärraum

### barrierefreies Bad Zimmer 1 (436)

---



Bad des Zimmers  
436



Bad des Zimmers  
436



Bad des Zimmers  
436

Zugang

Tür bzw. Türrahmen visuell kontrastreich zur Umgebung abgesetzt.

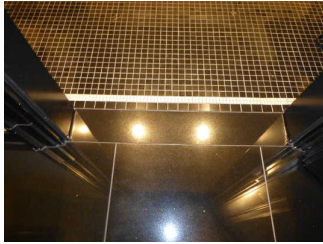
Ganzglastür vorhanden: nein

Bedienelemente visuell kontrastreich gestaltet.

Bedienelemente (Türgriff/Schalter) taktil erfassbar

## öffentliches (barrierefreies) WC Rezeption/Restaurant

---



WC-Tür



WC



WC



WC

### Zugang

Tür bzw. Türrahmen visuell kontrastreich zur Umgebung abgesetzt.

Ganzglastür vorhanden: nein

Bedienelemente (Türgriff/Schalter) taktil erfassbar

## öffentliches WC Meetingbereich

---



WC-Tür



öffentliches WC  
Meetingbereich



öffentliches WC  
Meetingbereich



öffentliches WC  
Meetingbereich

### Zugang

Tür bzw. Türrahmen visuell kontrastreich zur Umgebung abgesetzt.

Ganzglastür vorhanden: nein

Bedienelemente (Türgriff/Schalter) taktil erfassbar

## barrierefreies Bad Zimmer 2 (# 211)

---



Bad des Zimmers  
211



Bad des Zimmers  
211

---

### Zugang

Tür bzw. Türrahmen visuell kontrastreich zur Umgebung abgesetzt.

Ganzglastür vorhanden: nein

Bedienelemente (Türgriff/Schalter) taktil erfassbar

## barrierefreies Bad Zimmer 3 (# 111)

---



Bad des Zimmers  
Nr.111



Bad des Zimmers  
Nr.111

---



Bad des Zimmers  
Nr.111

---

### Zugang

Ganzglastür vorhanden: nein

Bedienelemente (Türgriff/Schalter) taktil erfassbar

---

## Sanitärraum im Spabereich (Umkleide)

---



Umkleide und  
Sanitärbereich  
(Spa)



Umkleide und  
Sanitärbereich  
(Spa)

---



Umkleide und  
Sanitärbereich  
(Spa)



Umkleide und  
Sanitärbereich  
(Spa)

---

### Zugang

Ganzglastür vorhanden: nein

Bedienelemente (Türgriff/Schalter) taktil erfassbar

## Umkleidekabine im Spabereich

### Umkleidekabine

Ganzglastür vorhanden: nein

Bedienelemente taktil erfassbar: taktil erfassbar

### Weitere Anmerkungen:

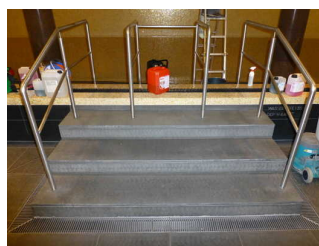
Kommentar: Umkleidekabine und Sanitärbereich sind ein Raum - aufgeteilt in zwei Bereiche. Vom Flug für eine Tür in den Raum hinein und auf der anderen Seite eine baugleiche Tür in den Poolbereich.

## Poolbereich

---



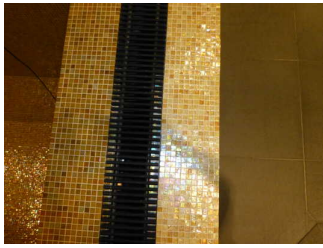
Poolbereich



Poolbereich

---





Poolbereich

---

## Schwimmbecken

Das Becken befindet sich im Innenbereich.

Andere Hilfsmittel für den Einstieg in das Becken: 4 Stufen;  
hochliegender Beckenrand mit Sitzhöhe über dem Beckenumgang: Höhe: 66 cm, Tiefe: 53 cm

Beckenrand visuell kontrastreich abgesetzt.

## Sauna

### Sauna

#### Saunakabine

Kleiderhaken in der Nähe der Saunatur vorhanden:

Kleiderhaken in der Nähe der Saunatur vorhanden in Höhe von - bis: 175 cm

#### Bedienelemente und Technik

Bedienelemente (z.B. Türgriff, Lichtschalter) taktil erfassbar

## Dampfbad

### Saunakabine

Kleiderhaken in der Nähe der Saunatur vorhanden:

Kleiderhaken in der Nähe der Saunatur vorhanden in Höhe von - bis: 175 cm

#### Bedienelemente und Technik

Bedienelemente (z.B. Türgriff, Lichtschalter) visuell kontrastreich gestaltet.

Bedienelemente (z.B. Türgriff, Lichtschalter) taktil erfassbar

## Räumlichkeiten (Veranstaltung, Ausstellung, Sport, Shop u.ä.)

### Lobby

#### Raum

Größe des Raumes - Breite: 1800 cm

Größe des Raumes - Tiefe: 1500 cm

Raum ist beleuchtet.

## Loungebereich Bar "La Banca"

Raum

Größe des Raumes - Breite: 320 cm

Größe des Raumes - Tiefe: 600 cm

Raum ist beleuchtet.

## Opera Court

---



Tür Opera Court



Opera Court

---

## Tür / Zugang

Bezeichnung der Tür: Tür Opera Court-Foyer

Tür bzw. Türrahmen visuell kontrastreich zur Umgebung abgesetzt.

Ganzglastür vorhanden: nein

Bedienelemente (Türgriff/Schalter) taktil erfassbar

Raum

Größe des Raumes - Breite: 1200 cm

Größe des Raumes - Tiefe: 900 cm

Raum ist beleuchtet.

## Foyer

---



Foyer



Foyer

---

## Raum

Größe des Raumes - Breite: 1200 cm

Größe des Raumes - Tiefe: 600 cm

Raum ist beleuchtet.

Keine Hindernisse, in den Raum ragende Gegenstände.

Hindernisse, in den Raum ragende Gegenstände: Counter mit Licht

Nutzung der Wand als Orientierungsleitlinie.

## Ballsaal Palmcourt

---



Ballsaal Palmcourt



Tür

---

## Tür / Zugang

Bezeichnung der Tür: Tür Weg 2 (Treppenhaus-Ballsaal) Ballsaal Palmcourt

Ganzglastür vorhanden: nein

Bedienelemente visuell kontrastreich gestaltet.

Bedienelemente (Türgriff/Schalter) taktil erfassbar

## Raum

Größe des Raumes - Breite: 1200 cm

Größe des Raumes - Tiefe: 2100 cm

Raum ist beleuchtet.

Keine Hindernisse, in den Raum ragende Gegenstände.

---

Nutzung der Wand als Orientierungsleitlinie.

## Meetingraum Salon 1

---



Meetingraum Salon  
1



Meetingraum Salon  
1

---

### Tür / Zugang

Bezeichnung der Tür: Tür vom Flur zu Salon 1

Tür bzw. Türrahmen visuell kontrastreich zur Umgebung abgesetzt.

Ganzglastür vorhanden: nein

Bedienelemente (Türgriff/Schalter) taktil erfassbar

### Raum

Größe des Raumes - Breite: 600 cm

Größe des Raumes - Tiefe: 700 cm

Raum ist beleuchtet.

Nutzung der Wand als Orientierungsleitlinie.

## Orientierung und Wegweisung (Beschilderung)

### Beschilderung Zimmer 1

Informationen in gut lesbarer Schrift vorhanden.

Informationen, die aus Zahlen, Buchstaben (bis zu 4 Zeichen) oder Piktogrammen bestehen vorhanden:

Informationen, die aus Zahlen, Buchstaben (bis zu 4 Zeichen) oder Piktogrammen bestehen sind taktil erfassbar (z.B. Relief- oder Prismenschrift).

### Beschilderung Hotel

Informationen, die aus Zahlen, Buchstaben (bis zu 4 Zeichen) oder Piktogrammen bestehen vorhanden:

Informationen, die aus Zahlen, Buchstaben (bis zu 4 Zeichen) oder Piktogrammen bestehen sind taktil erfassbar (z.B. Relief- oder Prismenschrift).

## Schwelle / Stufe / Treppe

## Stufen Haupteingang

Anzahl der Treppenstufen: 8

Höhe der Stufe / der Schwelle: 17 cm

Die Treppen haben gerade Läufe.

Handlauf vorhanden: beidseitig

Taktiler Kontrast zwischen Fußbodenbelag und Treppenauf- und -abgang.

Keine Stufenkantenmarkierung, visuelle oder taktile Aufmerksamkeitsfelder vor der Treppe vorhanden.

Treppe hell und blendfrei ausgeleuchtet.

## Stufen von Straße zu Haupteingang

Anzahl der Treppenstufen: 4

Höhe der Stufe / der Schwelle: 15 cm

Handlauf vorhanden: nein

Keine Stufenkantenmarkierung, visuelle oder taktile Aufmerksamkeitsfelder vor der Treppe vorhanden.

## Treppe Nebeneingang zum Rezeptionsbereich

Anzahl der Treppenstufen: 8

Höhe der Stufe / der Schwelle: 17 cm

Die Treppen haben gerade Läufe.

Handlauf vorhanden: einseitig

Keine Stufenkantenmarkierung, visuelle oder taktile Aufmerksamkeitsfelder vor der Treppe vorhanden.

## Treppe zu Zimmern #436, #211/#111 und Rezeption

Anzahl der Treppenstufen: 120

Höhe der Stufe / der Schwelle: 19 cm

Die Treppen haben gerade Läufe.

Handlauf vorhanden: einseitig

Handlauf am Anfang und am Ende der Treppe waagrecht weitergeführt.

Der Handlauf wird weitergeführt über eine Länge von: 20 cm

Taktile Informationen zum Stockwerk am Anfang und am Ende der Treppenläufe vorhanden.

Keine Stufenkantenmarkierung, visuelle oder taktile Aufmerksamkeitsfelder vor der Treppe vorhanden.

Treppe hell und blendfrei ausgeleuchtet.

## Treppe im Restaurant "La Banca" zur Galerie

---



Treppe im Restaurant "La Banca" zur Galerie



Treppe im Restaurant "La Banca" zur Galerie

---

Anzahl der Treppenstufen: 2

Höhe der Stufe / der Schwelle: 12 cm

Die Treppen haben gerade Läufe.

Handlauf vorhanden: nein

Keine Stufenkantenmarkierung, visuelle oder taktile Aufmerksamkeitsfelder vor der Treppe vorhanden.

Treppe hell und blendfrei ausgeleuchtet.

## Treppe zur Tür Opera Court

Anzahl der Treppenstufen: 2

Höhe der Stufe / der Schwelle: 12 cm

Die Treppen haben gerade Läufe.

Handlauf vorhanden: nein

Keine Stufenkantenmarkierung, visuelle oder taktile Aufmerksamkeitsfelder vor der Treppe vorhanden.

## Rampe auf dem Weg von Treppenhaus zur Rezeption

Länge des längsten Rampenlaufs: 4 m

Handlauf vorhanden: nein

## Aufzug Rezeption zu Zimmern #436/#211/#111 und Spa Bereich

---



Aufzug Rezeption zu Zimmern #436/#211/#111 und Spa Bereich



Aufzug Rezeption zu Zimmern #436/#211/#111 und Spa Bereich

---





Aufzug Rezeption  
zu Zimmern #436/  
#211/#111 und Spa  
Bereich



Aufzug Rezeption  
zu Zimmern #436/  
#211/#111 und Spa  
Bereich

---

## Aufzug

Aufzug hell und blendfrei ausgeleuchtet.

Bedienelemente / Beschilderung

Notruf vorhanden.

Bestätigung des Notrufs erfolgt akustisch (z.B. Gegensprechanlage).

## Hublift zwischen Nebeneingang und Rezeption

---



Hublift zwischen  
Nebeneingang und  
Rezeption



Hublift zwischen  
Nebeneingang und  
Rezeption

---



Hublift zwischen  
Nebeneingang und  
Rezeption



Hublift zwischen  
Nebeneingang und  
Rezeption

---

## Türen

### Haupteingang 2. Tür

Tür bzw. der Türrahmen visuell kontrastreich zur Umgebung abgesetzt.

Ganzglastür vorhanden: nein

Bedienelemente und Technik

Bedienelemente (z.B. Türgriff, Taster) visuell kontrastreich gestaltet.

Bedienelemente (z.B. Türgriff, Taster) taktil erfassbar

### Tür Nebeneingang zum Rezeptionsbereich

---

Tür bzw. der Türrahmen visuell kontrastreich zur Umgebung abgesetzt.

Ganzglastür vorhanden: nein

Bedienelemente und Technik

Bedienelemente (z.B. Türgriff, Taster) taktil erfassbar

## Tür Flur zu 1. OG / 2. OG / 4. OG

Ganzglastür vorhanden: nein

Bedienelemente und Technik

Bedienelemente (z.B. Türgriff, Taster) visuell kontrastreich gestaltet.

Bedienelemente (z.B. Türgriff, Taster) taktil erfassbar

## Tür Treppenhaus zu Erdgeschoss

Tür bzw. der Türrahmen visuell kontrastreich zur Umgebung abgesetzt.

Ganzglastür vorhanden: nein

Bedienelemente und Technik

Bedienelemente (z.B. Türgriff, Taster) taktil erfassbar

## Türen (2) auf dem Weg von der Lobby zum Restaurant "La Banca"

Tür bzw. der Türrahmen visuell kontrastreich zur Umgebung abgesetzt.

Ganzglastür vorhanden: nein

Bedienelemente und Technik

Bedienelemente (z.B. Türgriff, Taster) taktil erfassbar

## Tür vom Restaurant "La Banca" zur Bar

Tür bzw. der Türrahmen visuell kontrastreich zur Umgebung abgesetzt.

Bedienelemente und Technik

Bedienelemente (z.B. Türgriff, Taster) taktil erfassbar

## Türen vom Restaurant "La Banca" zur Terrasse

Tür bzw. der Türrahmen visuell kontrastreich zur Umgebung abgesetzt.

Ganzglastür vorhanden: nein

Bedienelemente und Technik

Bedienelemente (z.B. Türgriff, Taster) taktil erfassbar

## Tür von Restaurant/Rezeption zu den öffentlichen Toiletten

Bedienelemente und Technik

Bedienelemente (z.B. Türgriff, Taster) taktil erfassbar

## Türen zur Dachterrasse 4. OG

Bedienelemente und Technik

Bedienelemente (z.B. Türgriff, Taster) taktil erfassbar

## Tür zum Flur bei Opera Court (Rezeption zu Treppenhaus)

Tür bzw. der Türrahmen visuell kontrastreich zur Umgebung abgesetzt.

Ganzglastür vorhanden: nein

Bedienelemente und Technik

Bedienelemente (z.B. Türgriff, Taster) taktil erfassbar

## Tür Lobby zu Opera Court

Bedienelemente und Technik

Bedienelemente (z.B. Türgriff, Taster) taktil erfassbar

## Tür vom Flur Spabereich zu Umkleide/Sanitärbereich/Pool

Ganzglastür vorhanden: nein

Bedienelemente und Technik

Bedienelemente (z.B. Türgriff, Taster) taktil erfassbar

## Tür Saunabereich / Sauna

Ganzglastür vorhanden: ohne Sicherheitsmarkierungen

## Tür Saunabereich / Dampfbad



Tür Saunabereich /  
Dampfbad



Tür Saunabereich /  
Dampfbad

Ganzglastür vorhanden: ohne Sicherheitsmarkierungen

Bedienelemente und Technik

Bedienelemente (z.B. Türgriff, Taster) taktil erfassbar

## Tür Poolbereich/Saunabereich

Ganzglastür vorhanden: nein

Bedienelemente und Technik

Bedienelemente (z.B. Türgriff, Taster) taktil erfassbar

## Tür Poolbereich Flur

Ganzglastür vorhanden: nein

Bedienelemente und Technik

Bedienelemente (z.B. Türgriff, Taster) taktil erfassbar

## Tür Flur Spabereich/Fitness

Ganzglastür vorhanden: nein

Bedienelemente und Technik

Bedienelemente (z.B. Türgriff, Taster) taktil erfassbar

## Tür Treppe Nebeneingang Rezeptionsbereich/SPA-Bereich

Ganzglastür vorhanden: nein

Bedienelemente und Technik

Bedienelemente (z.B. Türgriff, Taster) visuell kontrastreich gestaltet.

Bedienelemente (z.B. Türgriff, Taster) taktil erfassbar

## Tür Behandlungsraum/SPA

Ganzglastür vorhanden: nein

Bedienelemente und Technik

Bedienelemente (z.B. Türgriff, Taster) visuell kontrastreich gestaltet.

Bedienelemente (z.B. Türgriff, Taster) taktil erfassbar