

## Ku'Damm 101 Hotel

Kurfürstendamm 101  
10711 Berlin

Tel: 030 5200550  
Fax: 030 52005555

info@kudamm101.com  
[www.kudamm101.com](http://www.kudamm101.com)

## Informationen für Gäste mit kognitiven Beeinträchtigungen

Die Informationen zur Barrierefreiheit wurden am 13. November 2017 im Rahmen des Systems "Reisen für Alle" erhoben und sind geprüft.

## Fotos zur Einrichtung



## Teilbereiche (für Angebotsbogen)

### Parken

Zugehörige Modulbögen: [Tiefgarage im 1. UG](#), [Treppenhäuser pro Etage](#), [Aufzüge 2 \(links von der Rezeption\)](#), [Flur zwischen Tiefgarage und Aufzügen 2/Treppenhaus 2](#), [Flur zwischen Rezeption und Aufzügen 2/Treppenhaus 2](#), [Türen zwischen Tiefgarage und Aufzügen 2/Treppenhaus 2](#)

### Eingang

Zugehörige Modulbögen: [Eingangsbereich](#), [Weg außen vor dem Hotel](#)

### Rezeption

Zugehörige Modulbögen: [Rezeption](#) , [Lobby](#)

### Zimmer 116

Zugehörige Modulbögen: [Zimmer 116](#), [Sanitärraum Zimmer 116](#), [Treppenhäuser pro Etage](#), [Aufzug 1 \(rechts neben der Rezeption\)](#), [Flur zwischen Aufzug 1/Treppenhaus 1 und Zimmer 116/Tagungsraum "Space 3"](#)

### Zimmer 206

Zugehörige Modulbögen: [Zimmer 206](#), [Sanitärraum Zimmer 206](#), [Treppenhäuser pro Etage](#), [Aufzüge 2 \(links von der Rezeption\)](#), [Flur zwischen Aufzügen 2/Treppenhaus 2 und Wellbeing-Bereich \(1. OG\)/Zimmer 206 \(2. OG\)](#), [Flur zwischen Rezeption und Aufzügen 2/Treppenhaus 2](#)

## Frühstücksraum

Zugehörige Modulbögen: Frühstücksraum Sky im 7. OG, Treppenhäuser pro Etage, Aufzüge 2 (links von der Rezeption), Flur zwischen Zimmer 116/Tagungsräumen und Aufzügen 2/ Treppenhaus 2, Flur zwischen Aufzügen 2/Treppenhaus 2 und Wellbeing-Bereich (1. OG)/ Zimmer 206 (2. OG)

## Öffentliches WC für Menschen mit Behinderung im 7. OG

Zugehörige Modulbögen: Öffentliches WC für Menschen mit Behinderung im 7. OG, Treppenhäuser pro Etage, Aufzüge 2 (links von der Rezeption), Flur zwischen Frühstücksraum/ Aufzügen 2 und WC für Menschen mit Behinderung, Flur zwischen Rezeption und Aufzügen 2/ Treppenhaus 2

## Öffentliches WC für Menschen mit Behinderung im EG

Zugehörige Modulbögen: Öffentliches WC für Menschen mit Behinderung im EG neben den Aufzügen 2, Flur zwischen Rezeption und Aufzügen 2/Treppenhaus 2

## Wellbeing-Bereich

Zugehörige Modulbögen: Wellbeing-Bereich, Dampfbad, Treppenhäuser pro Etage, Aufzüge 2 (links von der Rezeption), Flur zwischen Zimmer 116/Tagungsräumen und Aufzügen 2/ Treppenhaus 2, Flur zwischen Aufzügen 2/Treppenhaus 2 und Wellbeing-Bereich (1. OG)/ Zimmer 206 (2. OG)

## Tagungsbereich

Zugehörige Modulbögen: Tagungsraum "Space 3", Tagungsraum "Scenery", Treppenhäuser pro Etage, Aufzug 1 (rechts neben der Rezeption), Aufzüge 2 (links von der Rezeption), Flur zwischen Aufzug 1/Treppenhaus 1 und Zimmer 116/Tagungsraum "Space 3", Flur zwischen Zimmer 116/Tagungsräumen und Aufzügen 2/Treppenhaus 2, Flur zwischen Rezeption und Aufzügen 2/Treppenhaus 2

## Garten

Zugehörige Modulbögen: Garten

## Hilfsmittel und Beschilderung

Zugehörige Modulbögen: Technische Hilfsmittel, Beschilderung innen

## Garten



Ausgang von der Lobby zum Garten



Garten



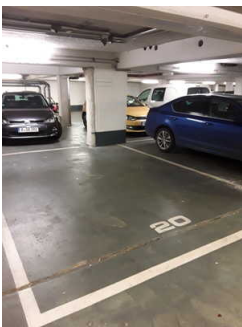
Alternativer Weg:  
Durchfahrt

---

Von der Lobby gelangt man in den Garten. Es gibt zwei Türen mit einer Breite von 97 cm und einer Türschwelle von 3 cm. Dahinter sind 3 Stufen zu überwinden. Alternativ kann die Durchfahrt zur Tiefgarage genutzt werden. Garten mit Schotterbelag.

## Tiefgarage im 1. UG

---



Stellplätze für  
Menschen mit  
Behinderung

---

Es ist ein allgemeiner Parkplatz vorhanden.

Es gibt 2 Stellplatz/-plätze für Menschen mit Behinderung.

Der Stellplatz / die Stellplätze für Menschen mit Behinderung ist / sind gekennzeichnet.

Stellplatzbreite: 360 cm.

Stellplatzlänge: 530 cm.

Entfernung des Stellplatzes für Menschen mit Behinderung zum Eingangsbereich: 13 m.

## Eingangsbereich

---



Nur Ausgang



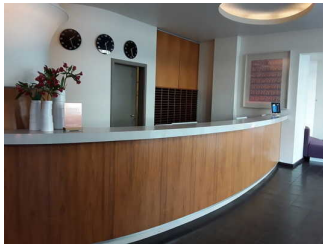
Eingangstür, wenige  
Meter vom Ausgang  
entfernt

---

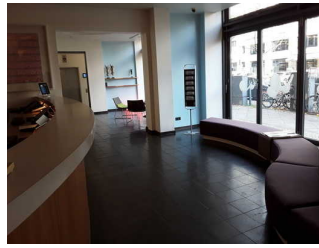
Name und Logo des Betriebes/der Einrichtung sind von außen klar erkennbar.

## Rezeption

---



Rezeption



Sitzbereich vor der Rezeption, im Hintergrund Aufzug 1

---

Der Schalter/Tresen/die Kasse ist von der Eingangstür aus direkt sichtbar.

## Frühstücksraum Sky im 7. OG



---

### Speisekarte

Die Speisen werden sichtbar präsentiert.

Anmerkungen für den Gast: Frühstücksraum befindet sich gleich neben den Aufzügen 2. Buffettresenhöhe 90 cm.

## Schlafrum

### Zimmer 116



Zimmer 116



Tür ins Zimmer

---

Zimmertyp: Doppelzimmer

Eine Visitenkarte mit Anschrift und Telefonnummer des Hotels/der Ferienwohnung liegt im Schlafrum sichtbar aus.

Der Schlafrum und der Zimmerschlüssel/die Zimmerkarte sind weder mit der gleichen Farbmarkierung noch mit bildhaftem Symbol gekennzeichnet.

Der Weg zum Schlafrum ist nicht mit der gleichen Farbmarkierung und/oder bildhaftem Symbol und unterbrechungsfrei gekennzeichnet.

Anmerkungen für den Gast: Es gibt vier weitere baugleiche Zimmer auf der Etage, davon zwei mit links anfahrbarem WC (117 und 119).

## Zimmer 206

---



Schrank und Eingangstür

---

Zimmertyp: Doppelzimmer

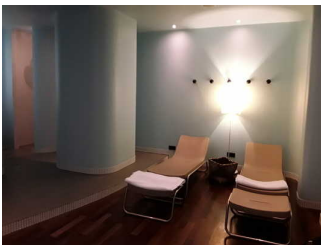
Eine Visitenkarte mit Anschrift und Telefonnummer des Hotels/der Ferienwohnung liegt im Schlafraum sichtbar aus.

Der Schlafraum und der Zimmerschlüssel/die Zimmerkarte sind weder mit der gleichen Farbmarkierung noch mit bildhaftem Symbol gekennzeichnet.

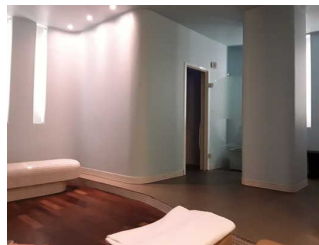
Der Weg zum Schlafraum ist nicht mit der gleichen Farbmarkierung und/oder bildhaftem Symbol und unterbrechungsfrei gekennzeichnet.

## Wellbeing-Bereich

---



Ruheraum



zum Dampfbad



Dusche



WC

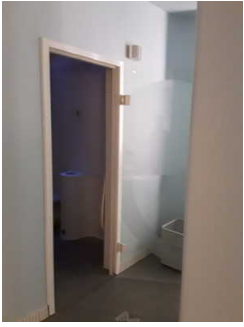
---

Anmerkungen für den Gast: Zum Dampfbad und zur Dusche ist eine Stufe von 11,5 cm Höhe zu überwinden. WC und 2 Duschen vorhanden, aber nicht für Menschen mit Behinderung konzipiert.

## Dampfbad

---





---

Wellbeing-Bereich

## Öffentliches WC

Öffentliches WC für Menschen mit Behinderung im 7.OG

---



---

Anmerkungen für den Gast: Ein Wickeltisch für Kinder ist vorhanden.

Öffentliches WC für Menschen mit Behinderung im EG neben den Aufzügen 2

---



---

Anmerkungen für den Gast: Ein Wickeltisch für Kinder ist vorhanden.

## Technische Hilfsmittel

Es werden Hilfsmittel angeboten.

höhenverstellbares Pflegebett (von externem Dienstleister)

Weg außen vor dem Hotel

---



Das Ziel des Weges ist in Sichtweite.

## Aufzug

### Aufzug 1 (rechts neben der Rezeption)

---



---

Die Bedienelemente bzw. die Beschilderung sind weder bildhaft noch (im Falle eines entsprechenden Leitsystems) farblich gekennzeichnet.

### Aufzüge 2 (links von der Rezeption)

---



---

Die Bedienelemente bzw. die Beschilderung sind weder bildhaft noch (im Falle eines entsprechenden Leitsystems) farblich gekennzeichnet.

Anmerkungen für den Gast: 2 baugleiche Aufzüge nebeneinander.

## Flur/Weg/Gang innen

Flur zwischen Aufzug 1/Treppenhaus 1 und Zimmer 116/Tagungsraum "Space 3"

---



Länge (Flur/Weg/Gang): 27 m

Die Wegezeichen sind in sichtbarem Abstand.

## Flur zwischen Zimmer 116/Tagungsräumen und Aufzügen 2/ Treppenhaus 2

---



Länge (Flur/Weg/Gang): 34 m

Die Wegezeichen sind in sichtbarem Abstand.

## Flur zwischen Aufzügen 2/Treppenhaus 2 und Wellbeing-Bereich (1. OG)/Zimmer 206 (2. OG)

---



Flur zwischen  
Aufzügen 2/  
Treppenhaus 2 und  
Wellbeing-Bereich  
(1. OG)

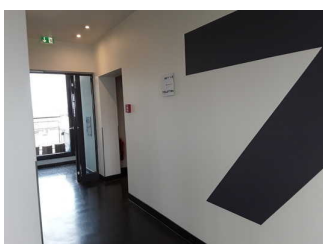
Länge (Flur/Weg/Gang): 35 m

Die Wegezeichen sind in sichtbarem Abstand.

Anmerkungen für den Gast: Bürstenleitlinien an den Wänden.

## Flur zwischen Frühstücksraum/Aufzügen 2 und WC für Menschen mit Behinderung

---





Länge (Flur/Weg/Gang): 12 m

Es gibt ein unterbrechungsfreies Wegeleitsystem.

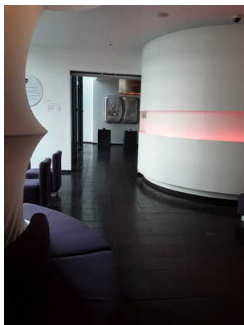
## Flur zwischen Tiefgarage und Aufzügen 2/Treppenhaus 2

Länge (Flur/Weg/Gang): 10 m

Es gibt ein unterbrechungsfreies Wegeleitsystem.

## Flur zwischen Rezeption und Aufzügen 2/Treppenhaus 2

---



---

Länge (Flur/Weg/Gang): 20 m

Die Wegezeichen sind in sichtbarem Abstand.

## Beschilderung innen

---



1. Etage

---

Es sind Informationen vorhanden, die der Orientierung dienen und aus Wörtern bestehen.

Informationen zur Orientierung sind in Schriftform verfügbar.