

Ku´Damm 101 Hotel

Kurfürstendamm 101
10711 Berlin

Tel: 030 5200550
Fax: 030 520055555

info@kudamm101.com
www.kudamm101.com

Informationen für Menschen mit Gehbehinderung und Rollstuhlfahrer

Die Informationen zur Barrierefreiheit wurden am 13. November 2017 im Rahmen des Systems "Reisen für Alle" erhoben und sind geprüft.

Detailinformationen zu Treppen, Aufzügen / Treppenliften, Rampen, Automaten und speziellen Türen auf dem Weg zu einzelnen Bereichen finden Sie in der entsprechenden Kategorie.

Fotos zur Einrichtung



Teilbereiche (für Angebotsbogen)

Parken

Zugehörige Modulbögen: [Tiefgarage im 1. UG](#), [Treppenhäuser pro Etage](#), [Aufzüge 2 \(links von der Rezeption\)](#), [Flur zwischen Tiefgarage und Aufzügen 2/Treppenhaus 2](#), [Flur zwischen Rezeption und Aufzügen 2/Treppenhaus 2](#), [Türen zwischen Tiefgarage und Aufzügen 2/Treppenhaus 2](#)

Eingang

Zugehörige Modulbögen: [Eingangsbereich](#), [Weg außen vor dem Hotel](#)

Rezeption

Zugehörige Modulbögen: [Rezeption](#), [Lobby](#)

Zimmer 116

Zugehörige Modulbögen: [Zimmer 116](#), [Sanitärraum Zimmer 116](#), [Treppenhäuser pro Etage](#), [Aufzug 1 \(rechts neben der Rezeption\)](#), [Flur zwischen Aufzug 1/Treppenhaus 1 und Zimmer 116/Tagungsraum "Space 3"](#)

Zimmer 206

Zugehörige Modulbögen: [Zimmer 206](#), [Sanitärraum Zimmer 206](#), [Treppenhäuser pro Etage](#), [Aufzüge 2 \(links von der Rezeption\)](#), [Flur zwischen Aufzügen 2/Treppenhaus 2 und Wellbeing-Bereich \(1. OG\)/Zimmer 206 \(2. OG\)](#), [Flur zwischen Rezeption und Aufzügen 2/Treppenhaus 2](#)

Frühstücksraum

Zugehörige Modulbögen: [Frühstücksraum Sky im 7. OG](#), [Treppenhäuser pro Etage](#), [Aufzüge 2 \(links von der Rezeption\)](#), [Flur zwischen Zimmer 116/Tagungsräumen und Aufzügen 2/Treppenhaus 2](#), [Flur zwischen Aufzügen 2/Treppenhaus 2 und Wellbeing-Bereich \(1. OG\)/Zimmer 206 \(2. OG\)](#)

Öffentliches WC für Menschen mit Behinderung im 7. OG

Zugehörige Modulbögen: [Öffentliches WC für Menschen mit Behinderung im 7. OG](#), [Treppenhäuser pro Etage](#), [Aufzüge 2 \(links von der Rezeption\)](#), [Flur zwischen Frühstücksraum/Aufzügen 2 und WC für Menschen mit Behinderung](#), [Flur zwischen Rezeption und Aufzügen 2/Treppenhaus 2](#)

Öffentliches WC für Menschen mit Behinderung im EG

Zugehörige Modulbögen: [Öffentliches WC für Menschen mit Behinderung im EG neben den Aufzügen 2](#), [Flur zwischen Rezeption und Aufzügen 2/Treppenhaus 2](#)

Wellbeing-Bereich

Zugehörige Modulbögen: [Wellbeing-Bereich](#), [Dampfbad](#), [Treppenhäuser pro Etage](#), [Aufzüge 2 \(links von der Rezeption\)](#), [Flur zwischen Zimmer 116/Tagungsräumen und Aufzügen 2/Treppenhaus 2](#), [Flur zwischen Aufzügen 2/Treppenhaus 2 und Wellbeing-Bereich \(1. OG\)/Zimmer 206 \(2. OG\)](#)

Tagungsbereich

Zugehörige Modulbögen: [Tagungsraum "Space 3"](#), [Tagungsraum "Scenery"](#), [Treppenhäuser pro Etage](#), [Aufzug 1 \(rechts neben der Rezeption\)](#), [Aufzüge 2 \(links von der Rezeption\)](#), [Flur zwischen Aufzug 1/Treppenhaus 1 und Zimmer 116/Tagungsraum "Space 3"](#), [Flur zwischen Zimmer 116/Tagungsräumen und Aufzügen 2/Treppenhaus 2](#), [Flur zwischen Rezeption und Aufzügen 2/Treppenhaus 2](#)

Garten

Zugehörige Modulbögen: [Garten](#)

Hilfsmittel und Beschilderung

Zugehörige Modulbögen: [Technische Hilfsmittel](#), [Beschilderung innen](#)

Garten



Ausgang von der Lobby zum Garten



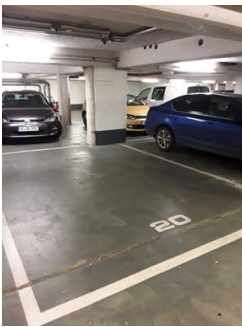
Garten



Alternativer Weg:
Durchfahrt

Von der Lobby gelangt man in den Garten. Es gibt zwei Türen mit einer Breite von 97 cm und einer Türschwelle von 3 cm. Dahinter sind 3 Stufen zu überwinden. Alternativ kann die Durchfahrt zur Tiefgarage genutzt werden. Garten mit Schotterbelag.

Tiefgarage im 1. UG



Stellplätze für
Menschen mit
Behinderung

Es ist ein allgemeiner Parkplatz vorhanden.

Es gibt 2 Stellplatz/-plätze für Menschen mit Behinderung.

Der Stellplatz / die Stellplätze für Menschen mit Behinderung ist / sind gekennzeichnet.

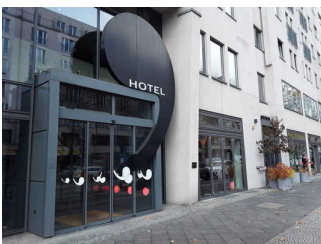
Stellplatzbreite: 360 cm.

Stellplatzlänge: 530 cm.

Der Parkplatz ist von der Oberflächenbeschaffenheit her erschütterungsarm und leicht begeh- und befahrbar (z.B. Asphalt, engfugige Platten, etc.).

Entfernung des Stellplatzes für Menschen mit Behinderung zum Eingangsbereich: 13 m.

Eingangsbereich



Nur Ausgang



Eingangstür, wenige
Meter vom Ausgang
entfernt

Eingangstür

2 baugleiche Türen am Eingang

Die Tür ist keine Karussell- oder Rotationstür.

Lichte Breite des Durchgangs: 114 cm

Art der Tür / des Durchgangs: Zweiflügel

Die Tür wird ohne eigenen Kraftaufwand (Drücker, Lichtschranke, Bewegungsmelder etc.) geöffnet.

Kleinere Bewegungsfläche vor/hinter der Tür - Breite: 150 cm.

Kleinere Bewegungsfläche vor/hinter der Tür - Tiefe: 150 cm.

Höhe der Türschwelle: 0 cm.

Rezeption



Rezeption



Sitzbereich vor der Rezeption, im Hintergrund Aufzug 1

Bewegungsfläche vor dem Schalter/Tresen/der Kasse - Breite: 150 cm.

Bewegungsfläche vor dem Schalter/Tresen/der Kasse - Tiefe: 150 cm.

Der Schalter/Tresen/die Kasse ist an der höchsten Stelle 116 cm hoch.

Der Schalter/Tresen/die Kasse ist an der niedrigsten Stelle 116 cm hoch.

Es ist eine andere, gleichwertige Kommunikationsmöglichkeit im Sitzen vorhanden.

Frühstücksraum Sky im 7. OG



Tür

Tür zum Speiseraum

Die Tür ist keine Karussell- oder Rotationstür.

Lichte Breite des Durchgangs: 90 cm

Art der Tür / des Durchgangs: Einflügel

Die Tür wird durch eine Servicekraft geöffnet.

Kleinere Bewegungsfläche vor/hinter der Tür - Breite: 150 cm.

Kleinere Bewegungsfläche vor/hinter der Tür - Tiefe: 150 cm.

Höhe der Türschwelle: 0 cm.

Schmalste Durchgangsbreite im Raum: 200 cm.

Es sind unterfahrbare Tische (Maximalhöhe 80 cm, Unterfahrbarkeit in einer Höhe von 67 cm und einer Tiefe von 30 cm) vorhanden.

Anzahl: ca. 30 Tisch/Tische.

Anmerkungen für den Gast: Frühstücksraum befindet sich gleich neben den Aufzügen 2.
Buffettresenhöhe 90 cm.

Schlafräum

Zimmer 116



Zimmer 116



Tür ins Zimmer

Tür zum Schlafräum

Zimmertür

Die Tür ist keine Karussell- oder Rotationstür.

Lichte Breite des Durchgangs: 93 cm

Art der Tür / des Durchgangs: Einflügel

Die Tür wird mit eigenem Kraftaufwand geöffnet.

Kleinere Bewegungsfläche vor/hinter der Tür - Breite: 150 cm.

Kleinere Bewegungsfläche vor/hinter der Tür - Tiefe: 150 cm.

Höhe der Türschwelle: 0 cm.

Zimmertyp: Doppelzimmer

Bewegungsfläche vor wesentlichen, immobilen (feststehenden) Einrichtungsgegenständen (z.B. Schrank) - Breite: 150 cm.

Bewegungsfläche vor wesentlichen, immobilen (feststehenden) Einrichtungsgegenständen (z.B. Schrank) - Tiefe: 150 cm.

Schmalster Durchgang im Schlafräum: 170 cm.

Bewegungsfläche links neben dem Bett - Breite: 62 cm.

Bewegungsfläche links neben dem Bett - Tiefe: 220 cm.

Bewegungsfläche rechts neben dem Bett - Breite: 170 cm.

Bewegungsfläche rechts neben dem Bett - Tiefe: 220 cm.

Das Bett ist auf einer Längsseite in seiner gesamten Tiefe unterfahrbar.

Das Bett ist in einer Höhe von 23 cm unterfahrbar.

Maximale Höhe der Matratze: 47 cm.

Breite des Bettes: 180 cm.

Es gibt kein höhenverstellbares Pflegebett.

Anmerkungen für den Gast: Es gibt vier weitere baugleiche Zimmer auf der Etage, davon zwei mit links anfahrbarem WC (117 und 119).

Zimmer 206



Schrank und
Eingangstür

Tür zum Schlafräum

Tür 206

Die Tür ist keine Karussell- oder Rotationstür.

Lichte Breite des Durchgangs: 93 cm

Art der Tür / des Durchgangs: Einflügel

Die Tür wird mit eigenem Kraftaufwand geöffnet.

Kleinere Bewegungsfläche vor/hinter der Tür - Breite: 150 cm.

Kleinere Bewegungsfläche vor/hinter der Tür - Tiefe: 150 cm.

Höhe der Türschwelle: 0 cm.

Zimmertyp: Doppelzimmer

Bewegungsfläche vor wesentlichen, immobilen (feststehenden) Einrichtungsgegenständen (z.B. Schrank) - Breite: 150 cm.

Bewegungsfläche vor wesentlichen, immobilen (feststehenden) Einrichtungsgegenständen (z.B. Schrank) - Tiefe: 110 cm.

Schmalster Durchgang im Schlafräum: 110 cm.

Bewegungsfläche links neben dem Bett - Breite: 210 cm.

Bewegungsfläche links neben dem Bett - Tiefe: 220 cm.

Bewegungsfläche rechts neben dem Bett - Breite: 120 cm.

Bewegungsfläche rechts neben dem Bett - Tiefe: 220 cm.

Das Bett ist auf einer Längsseite in seiner gesamten Tiefe unterfahrbar.

Das Bett ist in einer Höhe von 23 cm unterfahrbar.

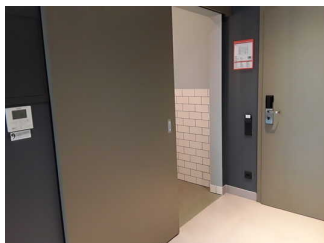
Maximale Höhe der Matratze: 48 cm.

Breite des Bettes: 180 cm.

Es gibt kein höhenverstellbares Pflegebett.

Sanitärraum

Sanitärraum Zimmer 116



Tür



Sanitärraum

Tür zum Sanitärraum

Tür

Die Tür ist keine Karussell- oder Rotationstür.

Lichte Breite des Durchgangs: 94 cm

Art der Tür / des Durchgangs: Sonstige

Die Tür wird mit eigenem Kraftaufwand geöffnet.

Kleinere Bewegungsfläche vor/hinter der Tür - Breite: 150 cm.

Kleinere Bewegungsfläche vor/hinter der Tür - Tiefe: 150 cm.

Höhe der Türschwelle: 0 cm.

Die Tür öffnet zur Seite (Raumspartüren, Schiebetüren).

WC

Tiefe der WC-Schüssel: 70 cm.

Bewegungsfläche links neben dem WC - Breite: 0 cm.

Bewegungsfläche links neben dem WC - Tiefe: 0 cm.

Bewegungsfläche rechts neben dem WC - Breite: 150 cm.

Bewegungsfläche rechts neben dem WC - Tiefe: 70 cm.

Bewegungsfläche vor dem WC - Breite: 150 cm.

Bewegungsfläche vor dem WC - Tiefe: 150 cm.

Höhe des Toilettensitzes: 48 cm.

Es sind Haltegriffe linksseitig am WC vorhanden.

Höhe des linken Haltegriffes: 86 cm.

Länge des linken Haltegriffes: 60 cm.

Der Haltegriff links vom WC ist nicht hochklappbar.

Es gibt keine Haltegriffe rechts vom WC.

Waschbecken

Bewegungsfläche vor dem Waschbecken - Breite: 150 cm.

Bewegungsfläche vor dem Waschbecken - Tiefe: 150 cm.

Höhe des Waschbeckens (Oberkante vorne): 100 cm.

Das Waschbecken ist unterfahrbar in einer Höhe von 67 cm und einer Tiefe von 30 cm oder mehr.

Der Spiegel ist im Stehen und Sitzen einsehbar.

Dusche

Höhe der Oberkante Duschwanne zum angrenzenden Bodenbereich: 1 cm.

Bewegungsfläche in der Dusche - Breite: 150 cm.

Bewegungsfläche in der Dusche - Tiefe: 150 cm.

Es ist ein Duschsitz vorhanden oder kann bei Bedarf bereitgestellt werden (fest installiert, klappbar, einhängbar oder mobil und stabil).

Es sind Haltegriffe in der Dusche vorhanden.

Die Haltegriffe sind waagrecht.

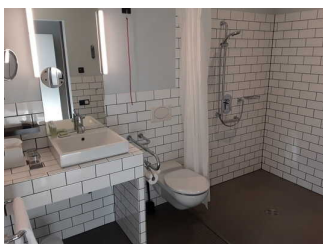
Höhe der waagerechten Haltegriffe: 87 cm.

Höhe der Duscharmatur: 105 cm.

Es ist ein Alarmauslöser (Schnur, Knopf) vorhanden.

Höhe des Alarmauslösers: 73 cm.

Sanitärraum Zimmer 206



Tür zum Sanitärraum

Tür

Die Tür ist keine Karussell- oder Rotationstür.

Lichte Breite des Durchgangs: 95 cm

Art der Tür / des Durchgangs: Sonstige

Die Tür wird mit eigenem Kraftaufwand geöffnet.

Kleinere Bewegungsfläche vor/hinter der Tür - Breite: 110 cm.

Kleinere Bewegungsfläche vor/hinter der Tür - Tiefe: 150 cm.

Höhe der Türschwelle: 0 cm.

Die Tür öffnet zur Seite (Raumspartüren, Schiebetüren).

WC

Tiefe der WC-Schüssel: 70 cm.

Bewegungsfläche links neben dem WC - Breite: 0 cm.

Bewegungsfläche links neben dem WC - Tiefe: 0 cm.

Bewegungsfläche rechts neben dem WC - Breite: 150 cm.

Bewegungsfläche rechts neben dem WC - Tiefe: 70 cm.

Bewegungsfläche vor dem WC - Breite: 150 cm.

Bewegungsfläche vor dem WC - Tiefe: 150 cm.

Höhe des Toilettensitzes: 48 cm.

Es sind Haltegriffe linksseitig am WC vorhanden.

Höhe des linken Haltegriffes: 85 cm.

Länge des linken Haltegriffes: 60 cm.

Der Haltegriff links vom WC ist nicht hochklappbar.

Es gibt keine Haltegriffe rechts vom WC.

Waschbecken

Bewegungsfläche vor dem Waschbecken - Breite: 150 cm.

Bewegungsfläche vor dem Waschbecken - Tiefe: 135 cm.

Höhe des Waschbeckens (Oberkante vorne): 100 cm.

Das Waschbecken ist unterfahrbar in einer Höhe von 67 cm und einer Tiefe von 30 cm oder mehr.

Der Spiegel ist im Stehen und Sitzen einsehbar.

Dusche

Höhe der Oberkante Duschwanne zum angrenzenden Bodenbereich: 1 cm.

Bewegungsfläche in der Dusche - Breite: 150 cm.

Bewegungsfläche in der Dusche - Tiefe: 190 cm.

Es ist ein Duschsitz vorhanden oder kann bei Bedarf bereitgestellt werden (fest installiert, klappbar, einhängbar oder mobil und stabil).

Es sind Haltegriffe in der Dusche vorhanden.

Die Haltegriffe sind waagrecht.

Höhe der waagerechten Haltegriffe: 86 cm.

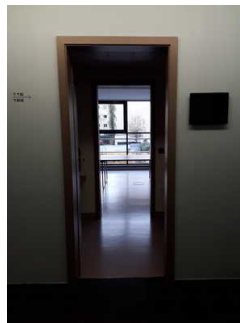
Höhe der Duscharmatur: 100 cm.

Es ist ein Alarmauslöser (Schnur, Knopf) vorhanden.

Höhe des Alarmauslösers: 120 cm.

Raum

Tagungsraum "Space 3"



Eingangstüren

Tür

2 baugleiche Türen hintereinander

Die Tür ist keine Karussell- oder Rotationstür.

Lichte Breite des Durchgangs: 80 cm

Art der Tür / des Durchgangs: Einflügel

Die Tür wird mit eigenem Kraftaufwand geöffnet.

Kleinere Bewegungsfläche vor/hinter der Tür - Breite: 150 cm.

Kleinere Bewegungsfläche vor/hinter der Tür - Tiefe: 150 cm.

Höhe der Türschwelle: 0 cm.

Schmalste Durchgangsbreite des Raumes: 150 cm.

Es sind Sitzgelegenheiten vorhanden.

Tagungsraum "Scenery"



Tür

2 baugleiche Türen nebeneinander

Die Tür ist keine Karussell- oder Rotationstür.

Lichte Breite des Durchgangs: 95 cm

Art der Tür / des Durchgangs: Zweiflügel

Die Tür wird mit eigenem Kraftaufwand geöffnet.

Kleinere Bewegungsfläche vor/hinter der Tür - Breite: 150 cm.

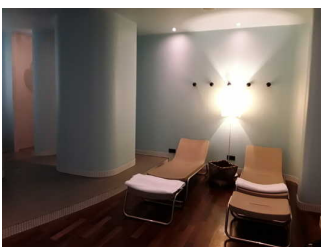
Kleinere Bewegungsfläche vor/hinter der Tür - Tiefe: 150 cm.

Höhe der Türschwelle: 0 cm.

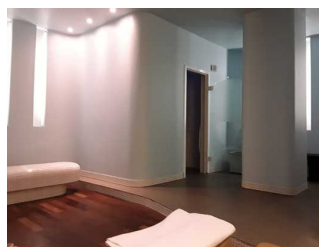
Schmalste Durchgangsbreite des Raumes: 150 cm.

Es sind Sitzgelegenheiten vorhanden.

Wellbeing-Bereich



Ruheraum



zum Dampfbad



Dusche



WC

Tür

Tür

Die Tür ist keine Karussell- oder Rotationstür.

Lichte Breite des Durchgangs: 80 cm

Art der Tür / des Durchgangs: Einflügel

Die Tür wird mit eigenem Kraftaufwand geöffnet.

Kleinere Bewegungsfläche vor/hinter der Tür - Breite: 95 cm.

Kleinere Bewegungsfläche vor/hinter der Tür - Tiefe: 150 cm.

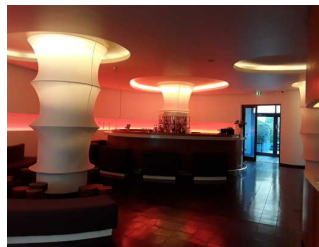
Höhe der Türschwelle: 0 cm.

Schmalste Durchgangsbreite des Raumes: 100 cm.

Es sind Sitzgelegenheiten vorhanden.

Anmerkungen für den Gast: Zum Dampfbad und zur Dusche ist eine Stufe von 11,5 cm Höhe zu überwinden. WC und 2 Duschen vorhanden, aber nicht für Menschen mit Behinderung konzipiert.

Lobby



Bar

Tür 2

Schmalste Durchgangsbreite des Raumes: 120 cm.

Es sind Sitzgelegenheiten vorhanden.

Dampfbad



Tür

Tür

Die Tür ist keine Karussell- oder Rotationstür.

Lichte Breite des Durchgangs: 67 cm

Art der Tür / des Durchgangs: Einflügel

Die Tür wird mit eigenem Kraftaufwand geöffnet.

Kleinere Bewegungsfläche vor/hinter der Tür - Breite: 150 cm.

Kleinere Bewegungsfläche vor/hinter der Tür - Tiefe: 98 cm.

Höhe der Türschwelle: 0 cm.

Bewegungsfläche vor der unteren Sitzbank - Breite: 130 cm.

Bewegungsfläche vor der unteren Sitzbank - Tiefe: 140 cm.

Wellbeing-Bereich

Öffentliches WC

Öffentliches WC für Menschen mit Behinderung im 7.OG



Tür

Die Tür ist keine Karussell- oder Rotationstür.

Lichte Breite des Durchgangs: 93 cm

Art der Tür / des Durchgangs: Einflügel

Die Tür wird mit eigenem Kraftaufwand geöffnet.

Kleinere Bewegungsfläche vor/hinter der Tür - Breite: 116 cm.

Kleinere Bewegungsfläche vor/hinter der Tür - Tiefe: 150 cm.

Höhe der Türschwelle: 0 cm.

Die Tür öffnet nach außen.

Die WC-Tür ist ohne Schlüssel zu öffnen.

WC

Es ist ein Unisex WC (Damen/Herren).

Es ist ein WC für Menschen mit Behinderung vorhanden.

Tiefe der WC-Schüssel: 70 cm.

Die Bewegungsfläche links vom WC ist 98 cm breit.

Die Bewegungsfläche links vom WC ist 70 cm tief.

Die Bewegungsfläche rechts vom WC ist 35 cm breit.

Die Bewegungsfläche rechts vom WC ist 70 cm tief.

Die Bewegungsfläche vor dem WC ist 155 cm breit.

Die Bewegungsfläche vor dem WC ist 180 cm tief.

Der Toilettensitz ist 49 cm hoch. (ohne Deckel gemessen)

Es gibt links vom WC Haltegriffe.

Höhe des linken Haltegriffs: 85 cm

Länge des linken Haltegriffs: 60 cm

Der linke Haltegriff ist hochklappbar.

Es gibt rechts vom WC keine Haltegriffe.

Waschbecken

Die Bewegungsfläche vor dem Waschbecken ist 180 cm breit.

Die Bewegungsfläche vor dem Waschbecken ist 116 cm tief.

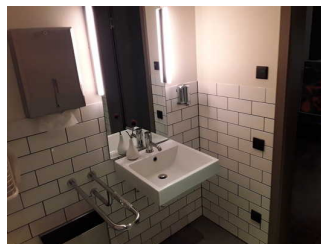
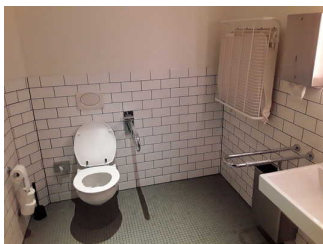
Höhe des Waschbeckens: 90 cm

Das Waschbecken ist unterfahrbar in einer Höhe von 67 cm und einer Tiefe von 30 cm oder mehr.

Der Spiegel über dem Waschbecken ist im Stehen und Sitzen einsehbar.

Anmerkungen für den Gast: Ein Wickeltisch für Kinder ist vorhanden.

Öffentliches WC für Menschen mit Behinderung im EG neben den Aufzügen 2



Tür 2

Die Tür ist keine Karussell- oder Rotationstür.

Lichte Breite des Durchgangs: 93 cm

Art der Tür / des Durchgangs: Einflügel

Die Tür wird mit eigenem Kraftaufwand geöffnet.

Kleinere Bewegungsfläche vor/hinter der Tür - Breite: 150 cm.

Kleinere Bewegungsfläche vor/hinter der Tür - Tiefe: 150 cm.

Höhe der Türschwelle: 0 cm.

Die Tür öffnet nach außen.

Die WC-Tür ist ohne Schlüssel zu öffnen.

WC

Es ist ein Unisex WC (Damen/Herren).

Es ist ein WC für Menschen mit Behinderung vorhanden.

Tiefe der WC-Schüssel: 70 cm.

Die Bewegungsfläche links vom WC ist 36 cm breit.

Die Bewegungsfläche links vom WC ist 70 cm tief.

Die Bewegungsfläche rechts vom WC ist 125 cm breit.

Die Bewegungsfläche rechts vom WC ist 70 cm tief.

Die Bewegungsfläche vor dem WC ist 147 cm breit.

Die Bewegungsfläche vor dem WC ist 150 cm tief.

Der Toilettensitz ist 50 cm hoch. (ohne Deckel gemessen)

Es gibt links vom WC keine Haltegriffe.

Es gibt rechts vom WC Haltegriffe.

Höhe des rechten Haltegriffs: 83 cm

Länge des rechten Haltegriffs: 60 cm

Der rechte Haltegriff ist hochklappbar.

Waschbecken

Die Bewegungsfläche vor dem Waschbecken ist 150 cm breit.

Die Bewegungsfläche vor dem Waschbecken ist 147 cm tief.

Höhe des Waschbeckens: 88 cm

Das Waschbecken ist unterfahrbar in einer Höhe von 67 cm und einer Tiefe von 30 cm oder mehr.

Der Spiegel über dem Waschbecken ist im Stehen und Sitzen einsehbar.

Anmerkungen für den Gast: Ein Wickeltisch für Kinder ist vorhanden.

Technische Hilfsmittel

Assistenzhunde (Begleithunde, Blindenführhunde etc.) dürfen in alle relevanten Bereiche/Räume des Betriebes/Angebotes mitgebracht werden.

Es werden Hilfsmittel angeboten.

höhenverstellbares Pflegebett (von externem Dienstleister)

Weg außen vor dem Hotel



Breite des Weges: 250 cm

Länge des Weges: 50 m

Der Weg ist von der Oberflächenbeschaffenheit her erschütterungsarm und leicht begeh- und befahrbar (z.B. Asphalt, engfugige Platten, etc.).

Maximale Längsneigung des Weges: 0 %

Treppenhäuser pro Etage



Treppenhaus 2

Vorhandene Schwellen/Stufen: 20

Höhe der Schwelle/Stufe: 17 cm

Die Treppe hat gerade Läufe.

Die Treppe hat einen einseitigen Handlauf.

Aufzug

Aufzug 1 (rechts neben der Rezeption)



Breite der Bewegungsfläche vor der Einstieg: 150 cm

Tiefe der Bewegungsfläche vor der Einstieg: 135 cm

Lichte Durchgangsbreite der Aufzugtür: 110 cm

Kabinengröße innen - Breite: 140 cm

Kabinengröße innen - Tiefe: 140 cm

Breite der Bewegungsfläche beim Ausstieg: 150 cm

Tiefe der Bewegungsfläche beim Ausstieg: 130 cm

Die Bedienelemente sind nicht auf einem horizontalen Bedientableau angeordnet.

Die Bedienelemente / Befehlsgeber sind wie folgt angeordnet:

Höchste Stelle der Befehlsgeber: 110 cm

Tiefste Stelle der Befehlsgeber: 80 cm

Der waagerechte Abstand von der Ecke des Fahrkorbs bis zum ersten Befehlsgeber (mittig) ist:
34 cm

Aufzüge 2 (links von der Rezeption)



Breite der Bewegungsfläche vor der Einstieg: 150 cm

Tiefe der Bewegungsfläche vor der Einstieg: 150 cm

Lichte Durchgangsbreite der Aufzugtür: 90 cm

Kabinengröße innen - Breite: 110 cm

Kabinengröße innen - Tiefe: 210 cm

Breite der Bewegungsfläche beim Ausstieg: 150 cm

Tiefe der Bewegungsfläche beim Ausstieg: 150 cm

Die Bedienelemente sind nicht auf einem horizontalen Bedientableau angeordnet.

Die Bedienelemente / Befehlsgeber sind wie folgt angeordnet:

Höchste Stelle der Befehlsgeber: 110 cm

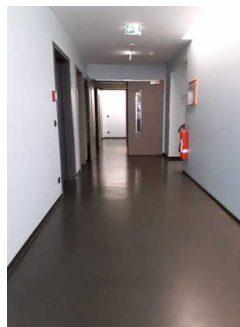
Tiefste Stelle der Befehlsgeber: 80 cm

Der waagerechte Abstand von der Ecke des Fahrkorbs bis zum ersten Befehlsgeber (mittig) ist: 85 cm

Anmerkungen für den Gast: 2 baugleiche Aufzüge nebeneinander.

Flur/Weg/Gang innen

Flur zwischen Aufzug 1/Treppenhaus 1 und Zimmer 116/Tagungsraum "Space 3"



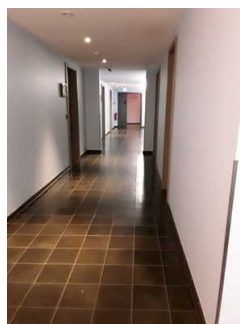
Länge (Flur/Weg/Gang): 27 m

Mindestbreite des Flurs/Weges/Ganges: 135 cm

Durchgang vorhanden und mindestens 88 cm breit.

Es sind keine Stufen im Wegeverlauf vorhanden.

Flur zwischen Zimmer 116/Tagungsräumen und Aufzügen 2/
Treppenhaus 2



Länge (Flur/Weg/Gang): 34 m

Mindestbreite des Flurs/Weges/Ganges: 160 cm

Durchgang vorhanden und mindestens 88 cm breit.

Es sind keine Stufen im Wegeverlauf vorhanden.

Flur zwischen Aufzügen 2/Treppenhaus 2 und Wellbeing-Bereich (1. OG)/Zimmer 206 (2. OG)



Flur zwischen
Aufzügen 2/
Treppenhaus 2 und
Wellbeing-Bereich
(1. OG)

Länge (Flur/Weg/Gang): 35 m

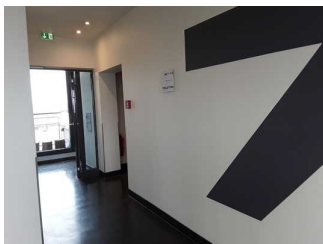
Mindestbreite des Flurs/Weges/Ganges: 145 cm

Durchgang vorhanden und mindestens 88 cm breit.

Es sind keine Stufen im Wegeverlauf vorhanden.

Anmerkungen für den Gast: Bürstenleitlinien an den Wänden.

Flur zwischen Frühstücksraum/Aufzügen 2 und WC für Menschen mit Behinderung



Länge (Flur/Weg/Gang): 12 m

Mindestbreite des Flurs/Weges/Ganges: 140 cm

Durchgang vorhanden und mindestens 88 cm breit.

Es sind keine Stufen im Wegeverlauf vorhanden.

Flur zwischen Tiefgarage und Aufzügen 2/Treppenhaus 2

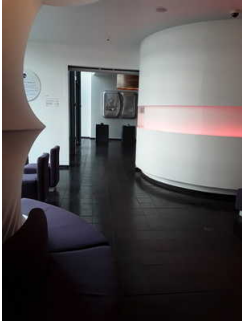
Länge (Flur/Weg/Gang): 10 m

Mindestbreite des Flurs/Weges/Ganges: 185 cm

Durchgang vorhanden und mindestens 88 cm breit.

Es sind keine Stufen im Wegeverlauf vorhanden.

Flur zwischen Rezeption und Aufzügen 2/Treppenhaus 2



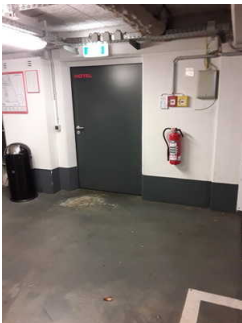
Länge (Flur/Weg/Gang): 20 m

Mindestbreite des Flurs/Weges/Ganges: 180 cm

Durchgang vorhanden und mindestens 88 cm breit.

Es sind keine Stufen im Wegeverlauf vorhanden.

Türen zwischen Tiefgarage und Aufzügen 2/Treppenhaus 2



Die Tür ist keine Karussell- oder Rotationstür.

Lichte Breite des Durchgangs: 115 cm

Art der Tür / des Durchgangs: Einflügel

Die Tür wird mit eigenem Kraftaufwand geöffnet.

Kleinere Bewegungsfläche vor/hinter der Tür - Breite: 150 cm.

Kleinere Bewegungsfläche vor/hinter der Tür - Tiefe: 150 cm.

Höhe der Türschwelle: 0 cm.

Anmerkungen für den Gast: 2 baugleiche Türen.