

## The Westin Grand Hotel Berlin

Friedrichstraße 158-164  
10117 Berlin

Tel: 030 2027 0  
Fax: 030 2027 3362

info@westin-grand.com  
<http://www.westingrandberlin.com/>

## Informationen für Menschen mit Gehbehinderung und Rollstuhlfahrer

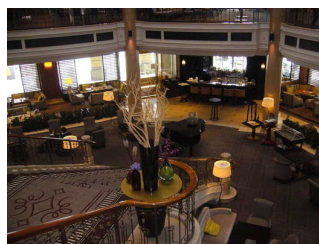
Die Informationen zur Barrierefreiheit wurden am 5. Juli 2016 im Rahmen des Systems "Reisen für Alle" erhoben und sind geprüft.

Detailinformationen zu Treppen, Aufzügen / Treppenliften, Rampen, Automaten und speziellen Türen auf dem Weg zu einzelnen Bereichen finden Sie in der entsprechenden Kategorie.

### Fotos zur Einrichtung



Eingang



Lobby

## Teilbereiche (für Angebotsbogen) (Version 2.0)

### Eingang

Zugehörige Modulbögen: [Eingangsbereich](#) , [Weg außen vor dem Eingang](#)

### Rezeption

Zugehörige Modulbögen: [Hotelrezeption](#)

### Zimmer 322, 3. OG

Zugehörige Modulbögen: [Zimmer 322, 3. OG](#) , [Badezimmer 322](#) , [Vier Aufzüge](#) , [Flur auf den Etagen zu Zimmern und Tagungsräumen](#) , [Innenbeschilderung](#)

### Zimmer 422, 4. OG

Zugehörige Modulbögen: [Zimmer 422, 4. OG](#) , [Badezimmer 422](#) , [Vier Aufzüge](#) , [Flur auf den Etagen zu Zimmern und Tagungsräumen](#) , [Innenbeschilderung](#)

## Foyer und Relish Bar, EG

Zugehörige Modulbögen: Außenterrasse Relish Restaurant & Bar, EG, Foyer mit Relish Barbereich, EG , Stufen im Foyer, zur erhöhten Ebene und Freitreppe (nicht zwingend zu nutzen), Weg im Foyer zwischen Rezeption, Aufzügen, Restaurant & Bar und WC

## Relish Restaurant, EG

Zugehörige Modulbögen: Relish Restaurantbereich (Zugang vom Foyer), EG, Treppe im Relish Restaurantbereich (nicht zwingend nutzbar), Weg im Foyer zwischen Rezeption, Aufzügen, Restaurant & Bar und WC

## Frühstücksraum, 1. OG

Zugehörige Modulbögen: Frühstücksraum, 1. OG, Freitreppe im Foyer, Stufen im Foyer, zur erhöhten Ebene und Freitreppe (nicht zwingend zu nutzen), Vier Aufzüge , Weg im Foyer zwischen Rezeption, Aufzügen, Restaurant & Bar und WC

## Öffentliches WC, EG

Zugehörige Modulbögen: Öffentliches WC für Menschen mit Behinderung, EG, Weg im Foyer zwischen Rezeption, Aufzügen, Restaurant & Bar und WC, Innenbeschilderung

## Öffentliches WC, 1. OG

Zugehörige Modulbögen: Öffentliches WC für Menschen mit Behinderung, 1. OG, Freitreppe im Foyer, Stufen im Foyer, zur erhöhten Ebene und Freitreppe (nicht zwingend zu nutzen), Vier Aufzüge , Weg im Foyer zwischen Rezeption, Aufzügen, Restaurant & Bar und WC, Innenbeschilderung

## Salon unter den Linden + Friedrichstadt, 1. OG

Zugehörige Modulbögen: Salon unter den Linden + Friedrichstadt, 1. OG , Vorraum zum Salon unter den Linden + Friedrichstadt, 1. OG , Freitreppe im Foyer, Stufen im Foyer, zur erhöhten Ebene und Freitreppe (nicht zwingend zu nutzen), Vier Aufzüge , Weg im Foyer zwischen Rezeption, Aufzügen, Restaurant & Bar und WC, Flur auf den Etagen zu Zimmern und Tagungsräumen, Innenbeschilderung

## Club Diana, 1. OG

Zugehörige Modulbögen: Club Diana, 1. OG, Freitreppe im Foyer, Stufen im Foyer, zur erhöhten Ebene und Freitreppe (nicht zwingend zu nutzen), Vier Aufzüge , Weg im Foyer zwischen Rezeption, Aufzügen, Restaurant & Bar und WC, Flur auf den Etagen zu Zimmern und Tagungsräumen, Innenbeschilderung

## Salon Meissen, 5. OG

Zugehörige Modulbögen: Salon Meissen, 5. OG, Vier Aufzüge , Weg im Foyer zwischen Rezeption, Aufzügen, Restaurant & Bar und WC, Innenbeschilderung

## Spabereich

Zugehörige Modulbögen: [Rezeption im Spabereich](#), [Saunabereich](#), [Schwimmbadbereich](#), [Ladies' Sauna 85°](#), [Sanarium](#), [Sauna 95°](#), [Umkleidekabinen im Spa](#), [Aufzug zum Spabereich](#), [Weg im Spabereich zwischen Aufzug, Umkleiden und Schwimmbadbereich](#), [Tür zwischen Schwimmbadbereich und Saunabereich](#)

## Hotelgarten

Zugehörige Modulbögen: [Hotelgarten](#), [Innenbeschilderung](#)

## Hilfsmittel

Zugehörige Modulbögen: [Technische Hilfsmittel](#)

## Eingangsbereich

---



Eingangsbereich



Türen zum  
Innenbereich

---

## Eingangstür

### Eingangstüren

Die Tür ist keine Karussell- oder Rotationstür.

Lichte Breite des Durchgangs: 109 cm

Art der Tür / des Durchgangs: Sonstige

Die Tür wird ohne eigenen Kraftaufwand geöffnet.

Kleinere Bewegungsfläche vor/hinter der Tür - Breite: 230 cm.

Kleinere Bewegungsfläche vor/hinter der Tür - Tiefe: 400 cm.

Höhe der Türschwelle: 1,5 cm.

## Schalter/Tresen/Kasse (Version 2.0.)

### Rezeption im Spabereich

---



Tresen im  
Spabereich

---

Bewegungsfläche vor dem Schalter/Tresen/der Kasse - Breite: 200 cm.

Bewegungsfläche vor dem Schalter/Tresen/der Kasse - Tiefe: 200 cm.

Der Schalter/Tresen/die Kasse ist an der höchsten Stelle 122 cm hoch.

Der Schalter/Tresen/die Kasse ist an der niedrigsten Stelle 122 cm hoch.

Es ist ein andere, gleichwertige Kommunikationsmöglichkeit im Sitzen vorhanden.

## Hotelrezeption

---



Rezeption



alternative  
Möglichkeit

---

Bewegungsfläche vor dem Schalter/Tresen/der Kasse - Breite: 300 cm.

Bewegungsfläche vor dem Schalter/Tresen/der Kasse - Tiefe: 300 cm.

Der Schalter/Tresen/die Kasse ist an der höchsten Stelle 117 cm hoch.

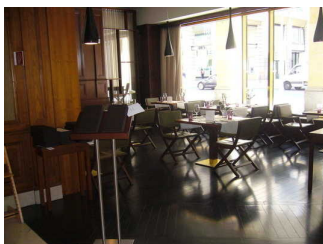
Der Schalter/Tresen/die Kasse ist an der niedrigsten Stelle 97 cm hoch.

Es ist ein andere, gleichwertige Kommunikationsmöglichkeit im Sitzen vorhanden.

## Speiseraum (Version 2.0.)

### Relish Restaurantbereich (Zugang vom Foyer), EG

---



Restaurant



Restaurant

---

## Tür (Version 2.0.)

Schmalste Durchgangsbreite im Raum: 100 cm.

Es sind unterfahrbare Tische (Maximalhöhe 80 cm, Unterfahrbarkeit in einer Höhe von 67 cm und einer Tiefe von 30 cm) vorhanden.

Anzahl: 8 Tisch/Tische.

---

Anmerkungen für den Gast: Weitere Tische über Stufen erreichbar; auch im Foyer kann bestellt und gegessen werden

## Frühstücksraum, 1. OG

---



Frühstücksraum



Frühstücksraum



Buffet im  
Frühstücksraum



Frühstücksraum

---

Tür

Tür zum Frühstücksraum

Die Tür ist keine Karussell- oder Rotationstür.

Lichte Breite des Durchgangs: 150 cm

Art der Tür / des Durchgangs: Zweiflügel

Die Tür wird mit eigenem Kraftaufwand geöffnet.

Kleinere Bewegungsfläche vor/hinter der Tür - Breite: 150 cm.

Kleinere Bewegungsfläche vor/hinter der Tür - Tiefe: 150 cm.

Höhe der Türschwelle: 0 cm.

Schmalste Durchgangsbreite im Raum: 165 cm.

Es sind unterfahrbare Tische (Maximalhöhe 80 cm, Unterfahrbarkeit in einer Höhe von 67 cm und einer Tiefe von 30 cm) vorhanden.

Anzahl: 63 Tisch/Tische.

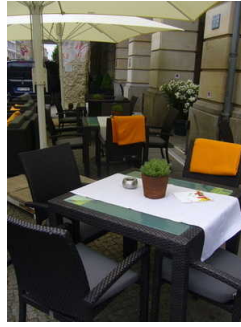
Anmerkungen für den Gast: Frühstücksbuffet und à la carte Frühstück möglich. Höhe des Buffettresens 91 cm

## Außenterrasse Relish Restaurant & Bar, EG

---



Terrasse



Terrasse

---

## Tür (Version 2.0.) 2

Schmalste Durchgangsbreite im Raum: 90 cm.

Es sind unterfahrbare Tische (Maximalhöhe 80 cm, Unterfahrbarkeit in einer Höhe von 67 cm und einer Tiefe von 30 cm) vorhanden.

Anzahl: 11 Tisch/Tische.

Anmerkungen für den Gast: Speisekarte siehe Bar und Restaurant

## Schlafräum (Version 2.0.)

### Zimmer 322, 3. OG

---



Bett im Zimmer 322



Schlafräum Zimmer 322

---

### Tür zum Schlafräum

#### Zimmertür 322

Die Tür ist keine Karussell- oder Rotationstür.

Lichte Breite des Durchgangs: 90 cm

Art der Tür / des Durchgangs: Einflügel

Die Tür wird mit eigenem Kraftaufwand geöffnet.

Kleinere Bewegungsfläche vor/hinter der Tür - Breite: 155 cm.

Kleinere Bewegungsfläche vor/hinter der Tür - Tiefe: 250 cm.

Höhe der Türschwelle: 0 cm.

Zimmertyp: Doppelzimmer

---

Bewegungsfläche vor wesentlichen, immobilen (feststehenden) Einrichtungsgegenständen (z.B. Schrank) - Breite: 250 cm.

Bewegungsfläche vor wesentlichen, immobilen (feststehenden) Einrichtungsgegenständen (z.B. Schrank) - Tiefe: 155 cm.

Schmalster Durchgang im Schlafraum: 90 cm.

Bewegungsfläche links neben dem Bett - Breite: 150 cm.

Bewegungsfläche links neben dem Bett - Tiefe: 258 cm.

Bewegungsfläche rechts neben dem Bett - Breite: 65 cm.

Bewegungsfläche rechts neben dem Bett - Tiefe: 290 cm.

Das Bett ist nicht auf einer Längsseite in seiner gesamten Tiefe und in einer Höhe von mind. 15 cm unterfahrbar.

Maximale Höhe der Matratze: 64 cm.

Breite des Bettes: 180 cm.

Anmerkungen für den Gast: Bett in Höhe bis 13 cm unterfahrbar

## Zimmer 422, 4. OG

---



Flur im Zimmer 422



Betten im Zimmer 422



Schlafraum Zimmer 422

---

Tür zum Schlafraum

Zimmertür 422

Die Tür ist keine Karussell- oder Rotationstür.

Lichte Breite des Durchgangs: 90 cm

Art der Tür / des Durchgangs: Einflügel

Die Tür wird mit eigenem Kraftaufwand geöffnet.

Kleinere Bewegungsfläche vor/hinter der Tür - Breite: 155 cm.

Kleinere Bewegungsfläche vor/hinter der Tür - Tiefe: 244 cm.

Höhe der Türschwelle: 0 cm.

Zimmertyp: Doppelzimmer

Bewegungsfläche vor wesentlichen, immobilen (feststehenden) Einrichtungsgegenständen (z.B. Schrank) - Breite: 244 cm.

Bewegungsfläche vor wesentlichen, immobilen (feststehenden) Einrichtungsgegenständen (z.B. Schrank) - Tiefe: 155 cm.

Schmalster Durchgang im Schlafräum: 94 cm.

Bewegungsfläche links neben dem Bett - Breite: 155 cm.

Bewegungsfläche links neben dem Bett - Tiefe: 250 cm.

Bewegungsfläche rechts neben dem Bett - Breite: 75 cm.

Bewegungsfläche rechts neben dem Bett - Tiefe: 310 cm.

Das Bett ist nicht auf einer Längsseite in seiner gesamten Tiefe und in einer Höhe von mind. 15 cm unterfahrbar.

Maximale Höhe der Matratze: 59 cm.

Breite des Bettes: 90 cm.

Anmerkungen für den Gast: Bett in Höhe bis 14 cm unterfahrbar, zwei einzelne zusammenschiebbare Betten

## Sanitärraum (Version 2.0.)

### Badezimmer 322

---



Eingang zum Bad



Bad

---

Tür zum Sanitärraum

Badezimmertür 322

Die Tür ist keine Karussell- oder Rotationstür.

Lichte Breite des Durchgangs: 75 cm

Art der Tür / des Durchgangs: Sonstige



Die Tür wird mit eigenem Kraftaufwand geöffnet.

Kleinere Bewegungsfläche vor/hinter der Tür - Breite: 260 cm.

Kleinere Bewegungsfläche vor/hinter der Tür - Tiefe: 250 cm.

Höhe der Türschwelle: 0,5 cm.

Die Tür öffnet zur Seite (Raumspartüren, Schiebetüren).

## WC

Tiefe der WC-Schüssel: 70 cm.

Bewegungsfläche links neben dem WC - Breite: 150 cm.

Bewegungsfläche links neben dem WC - Tiefe: 70 cm.

Bewegungsfläche rechts neben dem WC - Breite: 0 cm.

Bewegungsfläche rechts neben dem WC - Tiefe: 70 cm.

Bewegungsfläche vor dem WC - Breite: 366 cm.

Bewegungsfläche vor dem WC - Tiefe: 154 cm.

Höhe des Toilettensitzes: 42 cm.

Es sind Haltegriffe linksseitig am WC vorhanden.

Höhe des linken Haltegriffes: 78 cm.

Länge des linken Haltegriffes: 62 cm.

Der Haltegriff links vom WC ist hochklappbar.

Es sind Haltegriffe rechtsseitig am WC vorhanden.

Höhe des rechten Haltegriffes: 78 cm.

Länge des rechten Haltegriffes: 84 cm.

Der Haltegriff rechts vom WC ist nicht hochklappbar.

Der Abstand zwischen linken und rechtem Haltegriff beträgt: 69 cm.

## Waschbecken

Bewegungsfläche vor dem Waschbecken - Breite: 366 cm.

Bewegungsfläche vor dem Waschbecken - Tiefe: 166 cm.

Höhe des Waschbeckens (Oberkante vorne): 86 cm.

Das Waschbecken ist unterfahrbar in einer Höhe von 67 cm und einer Tiefe von 30 cm oder mehr.

Der Spiegel ist im Stehen und Sitzen einsehbar.

## Dusche

Höhe der Oberkante Duschwanne zum angrenzenden Bodenbereich: 0 cm.

Bewegungsfläche in der Dusche - Breite: 224 cm.

Bewegungsfläche in der Dusche - Tiefe: 168 cm.

Es ist ein Duschsitz vorhanden oder kann bei Bedarf bereitgestellt werden (fest installiert, klappbar, einhängbar oder mobil und stabil).

Es sind Haltegriffe in der Dusche vorhanden.

Die Haltegriffe sind waagrecht.

Höhe der waagerechten Haltegriffe: 86 cm.

Höhe der Duscharmatur: 97 cm.

Haltegriff und Duscharmatur sind übereinander angebracht.

Es ist kein Alarmauslöser (Schnur, Knopf) vorhanden.

Anmerkungen für den Gast: Telefon vorhanden. Der Duschstuhl wird bei Bedarf zru Verfügung gestellt.

## Badezimmer 422

---



Bad



Bad



Bad

---

Tür zum Sanitärraum

Badezimmer 422

Die Tür ist keine Karussell- oder Rotationstür.

Lichte Breite des Durchgangs: 79 cm

Art der Tür / des Durchgangs: Sonstige

Die Tür wird mit eigenem Kraftaufwand geöffnet.

Höhe der Türschwelle: 0,5 cm.

WC

Tiefe der WC-Schüssel: 61 cm.

Bewegungsfläche links neben dem WC - Breite: 154 cm.

Bewegungsfläche links neben dem WC - Tiefe: 61 cm.

Bewegungsfläche rechts neben dem WC - Breite: 0 cm.

Bewegungsfläche rechts neben dem WC - Tiefe: 61 cm.

Bewegungsfläche vor dem WC - Breite: 375 cm.

Bewegungsfläche vor dem WC - Tiefe: 161 cm.

Höhe des Toilettensitzes: 41 cm.

Es sind Haltegriffe linksseitig am WC vorhanden.

Höhe des linken Haltegriffes: 77 cm.

Länge des linken Haltegriffes: 61 cm.

Der Haltegriff links vom WC ist hochklappbar.

Es sind Haltegriffe rechtsseitig am WC vorhanden.

Höhe des rechten Haltegriffes: 78 cm.

Länge des rechten Haltegriffes: 84 cm.

Der Haltegriff rechts vom WC ist nicht hochklappbar.

Der Abstand zwischen linken und rechtem Haltegriff beträgt: 67 cm.

## Waschbecken

Bewegungsfläche vor dem Waschbecken - Breite: 375 cm.

Bewegungsfläche vor dem Waschbecken - Tiefe: 165 cm.

Höhe des Waschbeckens (Oberkante vorne): 85 cm.

Das Waschbecken ist unterfahrbar in einer Höhe von 67 cm und einer Tiefe von 30 cm oder mehr.

Der Spiegel ist im Stehen und Sitzen einsehbar.

## Dusche

Höhe der Oberkante Duschwanne zum angrenzenden Bodenbereich: 0 cm.

Bewegungsfläche in der Dusche - Breite: 224 cm.

Bewegungsfläche in der Dusche - Tiefe: 162 cm.

Es ist ein Duschsitz vorhanden oder kann bei Bedarf bereitgestellt werden (fest installiert, klappbar, einhängbar oder mobil und stabil).

Es sind Haltegriffe in der Dusche vorhanden.

Die Haltegriffe sind waagrecht.

Höhe der waagerechten Haltegriffe: 86 cm.

Höhe der Duscharmatur: 97 cm.

Haltegriff und Duscharmatur sind übereinander angebracht.

Es ist kein Alarmauslöser (Schnur, Knopf) vorhanden.

Anmerkungen für den Gast: Telefon vorhanden. Der Duschstuhl wird bei Bedarf zur Verfügung gestellt.

## Raum (Version 2.0.)

### Saunabereich

---



Saunabereich

#### Tür

Tür von der Rezeption zum Saunabereich

Die Tür ist keine Karussell- oder Rotationstür.

Lichte Breite des Durchgangs: 81 cm

Art der Tür / des Durchgangs: Einflügel

Die Tür wird mit eigenem Kraftaufwand geöffnet.

Kleinere Bewegungsfläche vor/hinter der Tür - Breite: 180 cm.

Kleinere Bewegungsfläche vor/hinter der Tür - Tiefe: 130 cm.

Höhe der Türschwelle: 0 cm.

Größe des Raumes - Breite: 7 m.

Größe des Raumes: 7 m.

Schmalste Durchgangsbreite des Raumes: 145 cm.

Es sind Sitzgelegenheiten vorhanden.

Anmerkungen für den Gast: Drei Duschen über Stufe von 8 cm Höhe zugänglich

### Salon unter den Linden + Friedrichstadt, 1. OG

---



Salon Unter  
den Linden und  
Friedrichstadt

## Tür

### Türen zum Salon unter den Linden + Friedrichstadt

Die Tür ist keine Karussell- oder Rotationstür.

Lichte Breite des Durchgangs: 140 cm

Art der Tür / des Durchgangs: Zweiflügel

Die Tür wird mit eigenem Kraftaufwand geöffnet.

Kleinere Bewegungsfläche vor/hinter der Tür - Breite: 250 cm.

Kleinere Bewegungsfläche vor/hinter der Tür - Tiefe: 250 cm.

Höhe der Türschwelle: 0,5 cm.

Schmalste Durchgangsbreite des Raumes: 100 cm.

Es sind Sitzgelegenheiten vorhanden.

Anmerkungen für den Gast: Flexible Bestuhlung

### Vorraum zum Salon unter den Linden + Friedrichstadt, 1. OG

---



Vorraum



Vorraum

---

## Tür

### Tür zum Vorraum

Die Tür ist keine Karussell- oder Rotationstür.

Lichte Breite des Durchgangs: 140 cm

Art der Tür / des Durchgangs: Zweiflügel

Die Tür wird mit eigenem Kraftaufwand geöffnet. Die Tür wird durch eine Servicekraft geöffnet.

Kleinere Bewegungsfläche vor/hinter der Tür - Breite: 200 cm.

Kleinere Bewegungsfläche vor/hinter der Tür - Tiefe: 500 cm.

Höhe der Türschwelle: 0 cm.

Größe des Raumes - Breite: 350 m.

Größe des Raumes: 20 m.

Schmalste Durchgangsbreite des Raumes: 350 cm.

Es sind Sitzgelegenheiten vorhanden.

---

## Club Diana, 1. OG

---



Salon Diana

### Tür

#### Tür zum Tagungsraum Diana

Die Tür ist keine Karussell- oder Rotationstür.

Lichte Breite des Durchgangs: 120 cm

Art der Tür / des Durchgangs: Zweiflügel

Die Tür wird mit eigenem Kraftaufwand geöffnet.

Kleinere Bewegungsfläche vor/hinter der Tür - Breite: 250 cm.

Kleinere Bewegungsfläche vor/hinter der Tür - Tiefe: 250 cm.

Höhe der Türschwelle: 0 cm.

Größe des Raumes - Breite: 10 m.

Größe des Raumes: 7 m.

Schmalste Durchgangsbreite des Raumes: 700 cm.

Es sind Sitzgelegenheiten vorhanden.

## Salon Meissen, 5. OG

---



Salon Meissen



Eingang zum Salon Meissen

### Tür

#### Türen zum Salon

Die Tür ist keine Karussell- oder Rotationstür.

Lichte Breite des Durchgangs: 112 cm

Art der Tür / des Durchgangs: Zweiflügel

Die Tür wird mit eigenem Kraftaufwand geöffnet.

Kleinere Bewegungsfläche vor/hinter der Tür - Breite: 180 cm.

Kleinere Bewegungsfläche vor/hinter der Tür - Tiefe: 200 cm.

Höhe der Türschwelle: 0 cm.

Größe des Raumes - Breite: 4 m.

Größe des Raumes: 10 m.

Schmalste Durchgangsbreite des Raumes: 125 cm.

Es sind Sitzgelegenheiten vorhanden.

Anmerkungen für den Gast: 200 m langer Bereich zwischen den Türen

## Foyer mit Relish Barbereich, EG

---



Foyer mit Freitreppe



Barbereich

---

## Tür (Version 2.0.) 2

Größe des Raumes - Breite: 25 m.

Größe des Raumes: 25 m.

Schmalste Durchgangsbreite des Raumes: 250 cm.

Es sind Sitzgelegenheiten vorhanden.

Anmerkungen für den Gast: Tische unterfahrbar bei 64 cm

## Schwimmbadbereich

---



Schwimmbecken



Schwimmbecken

---



Spabereich

---

## Schwimmbad

Das Becken befindet sich im Innenbereich.

Zum Einstieg in das Becken gibt es flache Treppenstufen mit Handlauf. Zum Einstieg in das Becken gibt es eine Leiter mit Handlauf.

Umkleidebereich vorhanden: [Umkleidekabinen im Spa](#)

## Sauna (Version 2.0.)

### Ladies' Sauna 85°



---

## Tür

### Saunatür

Die Tür ist keine Karussell- oder Rotationstür.

Lichte Breite des Durchgangs: 68 cm

Art der Tür / des Durchgangs: Einflügel

Die Tür wird mit eigenem Kraftaufwand geöffnet.

Kleinere Bewegungsfläche vor/hinter der Tür - Breite: 75 cm.

Kleinere Bewegungsfläche vor/hinter der Tür - Tiefe: 120 cm.

Höhe der Türschwelle: 2 cm.

Bewegungsfläche vor der unteren Sitzbank - Breite: 120 cm.

Bewegungsfläche vor der unteren Sitzbank - Tiefe: 75 cm.

Es sind keine Haltegriffe vorhanden.



Es sind Kleiderhaken in der Nähe der Saunatür vorhanden.

Höhe der Kleiderhaken: 148 cm.

## Sanarium

---



---

Tür

### Saunatür

Die Tür ist keine Karussell- oder Rotationstür.

Lichte Breite des Durchgangs: 68 cm

Art der Tür / des Durchgangs: Einflügel

Die Tür wird mit eigenem Kraftaufwand geöffnet.

Kleinere Bewegungsfläche vor/hinter der Tür - Breite: 130 cm.

Kleinere Bewegungsfläche vor/hinter der Tür - Tiefe: 60 cm.

Höhe der Türschwelle: 2 cm.

Bewegungsfläche vor der unteren Sitzbank - Breite: 130 cm.

Bewegungsfläche vor der unteren Sitzbank - Tiefe: 60 cm.

Es sind keine Haltegriffe vorhanden.

Es sind Kleiderhaken in der Nähe der Saunatür vorhanden.

Höhe der Kleiderhaken: 148 cm.

## Sauna 95°

---



Tür

## Saunatür

Die Tür ist keine Karussell- oder Rotationstür.

Lichte Breite des Durchgangs: 59 cm

Art der Tür / des Durchgangs: Einflügel

Die Tür wird mit eigenem Kraftaufwand geöffnet.

Kleinere Bewegungsfläche vor/hinter der Tür - Breite: 80 cm.

Kleinere Bewegungsfläche vor/hinter der Tür - Tiefe: 350 cm.

Höhe der Türschwelle: 1,5 cm.

Bewegungsfläche vor der unteren Sitzbank - Breite: 350 cm.

Bewegungsfläche vor der unteren Sitzbank - Tiefe: 80 cm.

Es sind keine Haltegriffe vorhanden.

Es sind Kleiderhaken in der Nähe der Saunatür vorhanden.

Höhe der Kleiderhaken: 148 cm.

## Öffentliches WC (Version 2.0)

### Öffentliches WC für Menschen mit Behinderung, 1. OG

---



öffentl. WC für  
Menschen mit  
Behinderung



Waschbecken im  
öffentl. WC für  
Menschen mit  
Behinderung

---

Tür

## WC-Tür

Die Tür ist keine Karussell- oder Rotationstür.

Lichte Breite des Durchgangs: 86 cm

Art der Tür / des Durchgangs: Sonstige

Die Tür wird mit eigenem Kraftaufwand geöffnet.

Kleinere Bewegungsfläche vor/hinter der Tür - Breite: 150 cm.

Kleinere Bewegungsfläche vor/hinter der Tür - Tiefe: 120 cm.

Höhe der Türschwelle: 1 cm.

Die Tür öffnet zur Seite (Raumspartüren, Schiebetüren).

Die WC-Tür ist ohne Schlüssel zu öffnen.

## WC

Es ist ein Unisex WC (Damen/Herren).

Es ist ein WC für Menschen mit Behinderung vorhanden.

Tiefe der WC-Schüssel: 73 cm.

Die Bewegungsfläche links vom WC ist 0 cm breit.

Die Bewegungsfläche links vom WC ist 72 cm tief.

Die Bewegungsfläche rechts vom WC ist 120 cm breit.

Die Bewegungsfläche rechts vom WC ist 72 cm tief.

Die Bewegungsfläche vor dem WC ist 120 cm breit.

Die Bewegungsfläche vor dem WC ist 150 cm tief.

Der Toilettensitz ist 42 cm hoch. (ohne Deckel gemessen)

Es gibt links vom WC Haltegriffe.

Höhe des linken Haltegriffs: 77 cm

Länge des linken Haltegriffs: 83 cm

Der linke Haltegriff ist nicht hochklappbar.

Es gibt rechts vom WC Haltegriffe.

Höhe des rechten Haltegriffs: 77 cm

Länge des rechten Haltegriffs: 83 cm

Der rechte Haltegriff ist hochklappbar.

Abstand zwischen den Haltegriffen: 78 cm

## Waschbecken

Die Bewegungsfläche vor dem Waschbecken ist 120 cm breit.

Die Bewegungsfläche vor dem Waschbecken ist 150 cm tief.

Höhe des Waschbeckens: 80 cm

Das Waschbecken ist unterfahrbar in einer Höhe von 67 cm und einer Tiefe von weniger als 30 cm.

Der Spiegel über dem Waschbecken ist im Stehen und Sitzen einsehbar.

Anmerkungen für den Gast: Durchgang von 100 cm auf dem Weg zum WC

## Öffentliches WC für Menschen mit Behinderung, EG



Öffentliches WC  
für Menschen mit  
Behinderung, EG



Öffentliches WC  
für Menschen mit  
Behinderung, EG

---

## Tür

### WC-Tür

Die Tür ist keine Karussell- oder Rotationstür.

Lichte Breite des Durchgangs: 84 cm

Art der Tür / des Durchgangs: Sonstige

Die Tür wird mit eigenem Kraftaufwand geöffnet.

Kleinere Bewegungsfläche vor/hinter der Tür - Breite: 94 cm.

Kleinere Bewegungsfläche vor/hinter der Tür - Tiefe: 400 cm.

Höhe der Türschwelle: 2 cm.

Die Tür öffnet zur Seite (Raumspartüren, Schiebetüren).

Die WC-Tür ist ohne Schlüssel zu öffnen.

### WC

Es ist ein Unisex WC (Damen/Herren).

Es ist ein WC für Menschen mit Behinderung vorhanden.

Tiefe der WC-Schüssel: 72 cm.

Die Bewegungsfläche links vom WC ist 0 cm breit.

Die Bewegungsfläche links vom WC ist 72 cm tief.

Die Bewegungsfläche rechts vom WC ist 72 cm breit.

Die Bewegungsfläche rechts vom WC ist 72 cm tief.

Die Bewegungsfläche vor dem WC ist 140 cm breit.

Die Bewegungsfläche vor dem WC ist 200 cm tief.

Der Toilettensitz ist 43 cm hoch. (ohne Deckel gemessen)

Es gibt links vom WC Haltegriffe.

Höhe des linken Haltegriffs: 77 cm

Länge des linken Haltegriffs: 86 cm

Der linke Haltegriff ist nicht hochklappbar.

Es gibt rechts vom WC Haltegriffe.

Höhe des rechten Haltegriffs: 77 cm

Länge des rechten Haltegriffs: 86 cm

Der rechte Haltegriff ist hochklappbar.

Abstand zwischen den Haltegriffen: 73 cm

## Waschbecken

Die Bewegungsfläche vor dem Waschbecken ist 160 cm breit.

Die Bewegungsfläche vor dem Waschbecken ist 170 cm tief.

Höhe des Waschbeckens: 83 cm

Das Waschbecken ist unterfahrbar in einer Höhe von 67 cm und einer Tiefe von 30 cm oder mehr.

Der Spiegel über dem Waschbecken ist im Stehen und Sitzen einsehbar.

Anmerkungen für den Gast: Wickeltische vorhanden

## Umkleidekabinen im Spa

---



Damen  
Umkleidekabine

---

### Tür (Version 2.0.) 2

Schmalste Durchgangsbreite der Umkleide: 89 cm

Breite der Bewegungsfläche in der Umkleide: 160 cm

Tiefe der Bewegungsfläche in der Umkleide: 550 cm

Es ist ein Sitz vorhanden oder kann bei Bedarf gestellt werden.

Anlageflächen sind in Schränken und auf den Bänken vorhanden. Die Duschen sind über eine Stufe von 1,5 cm (Damenumkleide) und 7 cm (Herrenumkleide) erreichbar. Es ist kein WC für Menschen mit Behinderung vorhanden, nur jeweils ein Damen-/Herren-WC.

## Technische Hilfsmittel

Assistenzhunde (Begleithunde, Blindenführhunde etc.) dürfen in alle relevanten Bereiche/Räume des Betriebes/Angebotes mitgebracht werden.

## Weg außen vor dem Eingang

Breite des Weges: 200 cm

Länge des Weges: 50 m

Der Weg ist von der Oberflächenbeschaffenheit her erschütterungsarm und leicht begeh- und befahrbar (z.B. Asphalt, engfugige Platten, etc.).

Maximale Längsneigung des Weges: 0 %

Maximale Längsneigung über eine Strecke von 0 m.

Anmerkungen für den Gast: Ein Teil des Weges führt über eine grobe Pflasterung. Eine Wegbegrenzung ist taktil erfassbar, führt aber nicht direkt bis zum Hoteleingang.

## Schwelle/Stufe/Treppe (Version 2.0)

### Treppe im Relish Restaurantbereich (nicht zwingend nutzbar)

---



Treppe in den oberen Teil des Restaurants

---

Vorhandene Schwellen/Stufen: 5

Höhe der Schwelle/Stufe: 13 cm

Die Treppe hat gerade Läufe.

Die Treppe hat keinen Handlauf.

### Treppen im Schwimmbadbereich

---



Treppe im Schwimmbadbereich

---

Vorhandene Schwellen/Stufen: 4

Höhe der Schwelle/Stufe: 15 cm

Die Treppe hat gerade Läufe.

Die Treppe hat einen einseitigen Handlauf.

Anmerkungen für den Gast: Diese Stufen sind nur für den Schwimmbadzugang zu nutzen. Der Saunabereich ist stufenlos zugänglich.

## Freitreppe im Foyer

---



Freitreppe



Treppe vom 1. OG zum Hotelgarten

---

Vorhandene Schwellen/Stufen: 30

Höhe der Schwelle/Stufe: 15 cm

Die Treppe hat gerade Läufe.

Die Treppe hat beidseitige Handläufe.

Anmerkungen für den Gast: Die Treppe verbindet EG und 1. OG miteinander. Eine Verlängerung der Treppe (29 Stufen) führt ins 2. OG zum Hotelgarten.

## Stufen im Foyer, zur erhöhten Ebene und Freitreppe (nicht zwingend zu nutzen)

Vorhandene Schwellen/Stufen: 2

Höhe der Schwelle/Stufe: 15 cm

Die Treppe hat gerade Läufe.

Die Treppe hat keinen Handlauf.

## Aufzug (Version 2.0)

### Vier Aufzüge

---



Aufzüge EG



Innenraum Aufzug



Bedientableau



Aufzugstür

---

Breite der Bewegungsfläche vor der Einstieg: 150 cm

Tiefe der Bewegungsfläche vor der Einstieg: 150 cm

Lichte Durchgangsbreite der Aufzugtür: 125 cm

Kabinengröße innen - Breite: 128 cm

Kabinengröße innen - Tiefe: 226 cm

Breite der Bewegungsfläche beim Ausstieg: 150 cm

Tiefe der Bewegungsfläche beim Ausstieg: 150 cm

Die Bedienelemente sind nicht auf einem horizontalen Bedientableau angeordnet.

Die Bedienelemente sind nicht auf einem horizontalen Bedientableau angeordnet.

Höchste Stelle der Befehlsgeber: 145 cm

Tiefste Stelle der Befehlsgeber: 110 cm

Der waagerechte Abstand von der Ecke des Fahrkorbs bis zum ersten Befehlsgeber (mittig) ist: 24 cm

Anmerkungen für den Gast: Alternativ ist ein Treppenhaus vorhanden, das aber nur im Notfall genutzt wird.

## Aufzug zum Spabereich

---



Aufzug Spabereich/  
Zimmeretagen

---

Breite der Bewegungsfläche vor der Einstieg: 200 cm

Tiefe der Bewegungsfläche vor der Einstieg: 200 cm

Lichte Durchgangsbreite der Aufzugtür: 88 cm

Kabinengröße innen - Breite: 127 cm

Kabinengröße innen - Tiefe: 188 cm

---



Breite der Bewegungsfläche beim Ausstieg: 150 cm

Tiefe der Bewegungsfläche beim Ausstieg: 150 cm

Die Bedienelemente sind nicht auf einem horizontalen Bedientableau angeordnet.

Die Bedienelemente sind nicht auf einem horizontalen Bedientableau angeordnet.

Höchste Stelle der Befehlsgeber: 140 cm

Tiefste Stelle der Befehlsgeber: 110 cm

Der waagerechte Abstand von der Ecke des Fahrkorbs bis zum ersten Befehlsgeber (mittig) ist: 25 cm

## Flur/Weg/Gang innen (Version 2.0)

### Weg im Spabereich zwischen Aufzug, Umkleiden und Schwimmbadbereich

Länge (Flur/Weg/Gang): 20 m

Mindestbreite des Flurs/Weges/Ganges: 114 cm

Durchgang vorhanden und mindestens 78 cm breit.

### Weg im Foyer zwischen Rezeption, Aufzügen, Restaurant & Bar und WC



Wege im Foyer von oben

Länge (Flur/Weg/Gang): 45 m

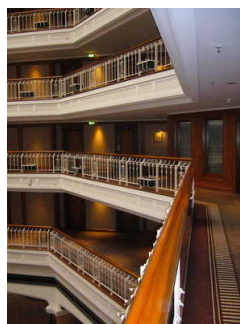
Mindestbreite des Flurs/Weges/Ganges: 243 cm

Durchgang vorhanden und mindestens 88 cm breit.

### Flur auf den Etagen zu Zimmern und Tagungsräumen



Zimmergang



Flure auf den Gängen

Länge (Flur/Weg/Gang): 50 m

Mindestbreite des Flurs/Weges/Ganges: 186 cm

Durchgang vorhanden und mindestens 88 cm breit.

## Tür zwischen Schwimmbadbereich und Saunabereich

Die Tür ist keine Karussell- oder Rotationstür.

Lichte Breite des Durchgangs: 80 cm

Art der Tür / des Durchgangs: Einflügel

Die Tür wird mit eigenem Kraftaufwand geöffnet.

Kleinere Bewegungsfläche vor/hinter der Tür - Breite: 95 cm.

Kleinere Bewegungsfläche vor/hinter der Tür - Tiefe: 300 cm.

Höhe der Türschwelle: 0 cm.