

## Park Inn by Radisson Berlin Alexanderplatz

Alexanderplatz 7  
10178 Berlin

Tel: Zimmerreservierung: 030 info@parkinn-berlin.com  
2389-4333 [www.parkinn-berlin.de](http://www.parkinn-berlin.de)  
Fax: 030 2389-4305

### Informationen für Gäste mit kognitiven Beeinträchtigungen

Die Informationen zur Barrierefreiheit wurden am 9. August 2018 im Rahmen des Systems "Reisen für Alle" erhoben und sind geprüft.

#### Parken

##### 102 Parkplatz



Parkplätze an  
Hotelvorfahrt

Es ist ein allgemeiner Parkplatz vorhanden.

Es gibt 2 Stellplatz/-plätze für Menschen mit Behinderung.

Der Stellplatz / die Stellplätze für Menschen mit Behinderung ist / sind nicht gekennzeichnet.

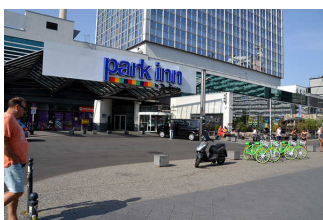
Stellplatzbreite: 350 cm.

Stellplatzlänge: 550 cm.

Entfernung des Stellplatzes für Menschen mit Behinderung zum Eingangsbereich: 20 m.

Anmerkungen für den Gast: Stellplätze im Bereich der Hotelvorfahrt sind abgesperrt. Bei Bedarf bitte voranmelden oder Personal vor Ort ansprechen. Alternativ zu den Hotelparkplätzen befindet sich vor dem Hotel in der Alexanderstraße das Parkhaus Q-Park. Hier gibt es ebenfalls Behindertenparkplätze.

##### 201 Weg an Hotelvorfahrt



Weg an  
Hotelvorfahrt  
(im Vorder- und  
Hintergrund)

Das Ziel des Weges ist in Sichtweite.

# Eingang Alexanderplatz

## 104 Eingangsbereich Alexanderplatz

---



Eingangstür am Alexanderplatz



Eingangsbereich Alexanderplatz

---

Name und Logo des Betriebes/der Einrichtung sind von außen klar erkennbar.

## Flur/Weg/Gang innen

205 Flur vom Eingang Alexanderplatz zum Concierge-Bereich (Eingang zur Lobby)

---



Flur vom Alexanderplatz zum Concierge-Bereich

---

Länge (Flur/Weg/Gang): 30 m

Das Ziel ist in Sichtweite

205 Concierge-Bereich vom Eingang Alexanderstraße / Zwischentür Alexanderplatz zum Eingang zur Lobby

---



Concierge-Bereich mit Berlin Tourist Info



Concierge-Bereich, im Hintergrund Ausgang Hotelvorfahrt

---



Concierge-Bereich vom Alexanderplatz aus

---

Länge (Flur/Weg/Gang): 30 m

Das Ziel ist in Sichtweite

---

# Eingang Alexanderstraße mit Hotelvorfahrt

## 104 Eingangsbereich Alexanderstraße

---



Eingangstür an  
Hotelvorfahrt  
Alexanderstr.



Eingangsbereich  
Alexanderstraße

---

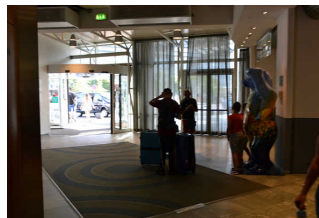
Name und Logo des Betriebes/der Einrichtung sind von außen klar erkennbar.

## 205 Concierge-Bereich vom Eingang Alexanderstraße / Zwischentür Alexanderplatz zum Eingang zur Lobby

---



Concierge-Bereich  
mit Berlin Tourist  
Info



Concierge-Bereich,  
im Hintergrund  
Ausgang  
Hotelvorfahrt

---



Concierge-Bereich  
vom Alexanderplatz  
aus

---

Länge (Flur/Weg/Gang): 30 m

Das Ziel ist in Sichtweite

## Lobby / Rezeption

### 105 Rezeption

---



Rezeption

---

Der Weg zum Schalter/Tresen/zur Kasse ist bildhaft und unterbrechungsfrei gekennzeichnet.

## 205 Lobby-Flur EG

---



Lobby-Flur  
(Rezeption im  
Hintergrund)

---

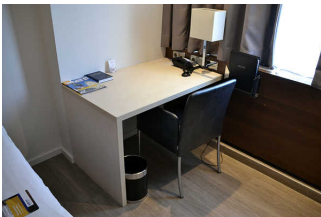
Länge (Flur/Weg/Gang): 30 m

Das Ziel ist in Sichtweite Die Wegezeichen sind in sichtbarem Abstand.

## Zimmer 606 (Barrierefrei)

107 Zimmer 606 (Barrierefreies Zimmer)

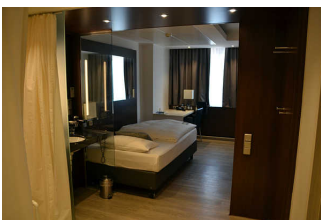
---



Zimmer 606



Zimmer 606 - Tür



Zimmer 606



Zimmer 606 -  
Verbindungstür zu  
607



Zimmer 606 - Tür



Zimmer 606 -  
Durchgang zw.  
Schrank und Bett

---

Zimmertyp: Einzelzimmer

Es ist eine Verbindungstür zu einem weiteren Zimmer vorhanden.

Eine Visitenkarte mit Anschrift und Telefonnummer des Hotels/der Ferienwohnung liegt an der Rezeption sichtbar aus.

Der Schlafraum und der Zimmerschlüssel/die Zimmerkarte sind weder mit der gleichen Farbmarkierung noch mit bildhaftem Symbol gekennzeichnet.

---

Der Weg zum Schlafräum ist nicht mit der gleichen Farbmarkierung und/oder bildhaftem Symbol und unterbrechungsfrei gekennzeichnet.

## 108 Bad 606

---



Bad 606



Bad 606 - Fläche

---



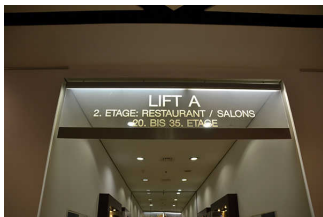
Bad 606 - offen zum Zimmer

---

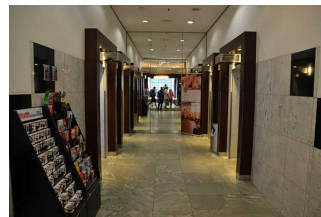
Anmerkungen für den Gast: Bad und Zimmer sind miteinander verbunden. Es ist keine Tür zum Bad vorhanden.

## 204 Lift Gruppen A und C

---



Beschilderung Liftgruppe A



Fläche vor Liftgruppe

---



Bedienelemente



Lifftüren mit Projektion

---



Beschilderung Liftgruppe C



Blick in den Lift

---



Lifttüren mit  
Projektion



Bodenfläche Lift



Liftvorraum 6.Etage



Bedienelemente

---

Die Bedienelemente bzw. die Beschilderung sind weder bildhaft noch (im Falle eines entsprechenden Leitsystems) farblich gekennzeichnet.

## Flur/Weg/Gang innen

205 Lobby-Flur EG

---



Lobby-Flur  
(Rezeption im  
Hintergrund)

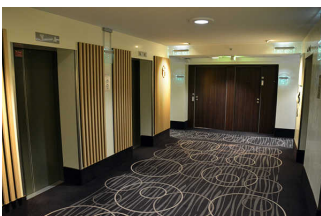
---

Länge (Flur/Weg/Gang): 30 m

Das Ziel ist in Sichtweite Die Wegezeichen sind in sichtbarem Abstand.

205 Flur zwischen Aufzügen und Zimmern (6.OG)

---



Flur 6.OG

---

Länge (Flur/Weg/Gang): 8 m

Das Ziel ist in Sichtweite

## Zimmer 607 (Standard)

107 Standardzimmer 607

---



Zimmer 607



Zimmer 607 - Tür

---



Zimmer 607



Zimmer 607 -  
Flächen am Bett

---



Zimmer 607 -  
Flächen am Bett



Zimmer 607 -  
Flächen am Bett

---

Zimmertyp: Doppelzimmer

Es ist eine Verbindungstür zu einem weiteren Zimmer vorhanden.

Eine Visitenkarte mit Anschrift und Telefonnummer des Hotels/der Ferienwohnung liegt an der Rezeption sichtbar aus.

Der Schlafraum und der Zimmerschlüssel/die Zimmerkarte sind weder mit der gleichen Farbmarkierung noch mit bildhaftem Symbol gekennzeichnet.

Der Weg zum Schlafraum ist nicht mit der gleichen Farbmarkierung und/oder bildhaftem Symbol und unterbrechungsfrei gekennzeichnet.

108 Bad 607

---

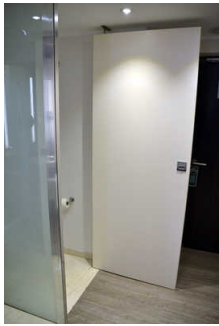


Bad 607 -  
Waschbecken



Bad 607 - Dusche

---



Bad 607 - WC-Tür



Bad 607 - WC-Tür



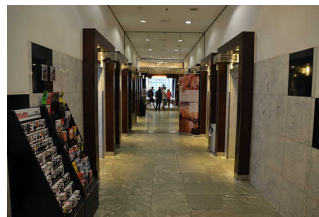
Bad 607 - WC

Es ist kein Alarmauslöser (Schnur, Knopf) vorhanden.

## 204 Lift Gruppen A und C



Beschilderung  
Liftgruppe A



Fläche vor  
Liftgruppe



Bedienelemente



Lifttüren mit  
Projektion



Beschilderung  
Liftgruppe C



Blick in den Lift





Lifttüren mit  
Projektion



Bodenfläche Lift



Liftvorraum 6.Etage



Bedienelemente

---

Die Bedienelemente bzw. die Beschilderung sind weder bildhaft noch (im Falle eines entsprechenden Leitsystems) farblich gekennzeichnet.

## Flur/Weg/Gang innen

205 Lobby-Flur EG

---



Lobby-Flur  
(Rezeption im  
Hintergrund)

---

Länge (Flur/Weg/Gang): 30 m

Das Ziel ist in Sichtweite Die Wegezeichen sind in sichtbarem Abstand.

205 Flur zwischen Aufzügen und Zimmern (6.OG)

---



Flur 6.OG

---

Länge (Flur/Weg/Gang): 8 m

Das Ziel ist in Sichtweite

## Tagungsbereich 1.OG (Salons)

Aufzug

204 Lift Gruppen A und C

---



Beschilderung  
Liftgruppe A



Fläche vor  
Liftgruppe



Bedienelemente



Lifftüren mit  
Projektion



Beschilderung  
Liftgruppe C



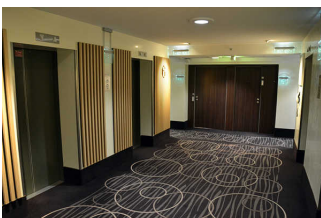
Blick in den Lift



Lifftüren mit  
Projektion



Bodenfläche Lift



Liftvorraum 6.Etage



Bedienelemente

Die Bedienelemente bzw. die Beschilderung sind weder bildhaft noch (im Falle eines entsprechenden Leitsystems) farblich gekennzeichnet.

## 204 Glasaufzug

---



Glasaufzug



Glasaufzug

---



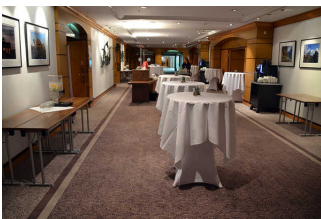
Glasaufzug

---

Die Bedienelemente bzw. die Beschilderung sind weder bildhaft noch (im Falle eines entsprechenden Leitsystems) farblich gekennzeichnet.

## 205 Lobby vor Konferenzräumen

---



Lobby vor  
Konferenzräumen /  
Salons

---

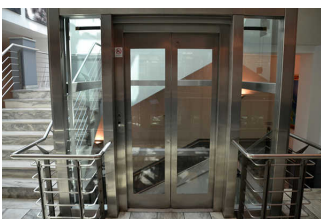
Länge (Flur/Weg/Gang): 30 m

Das Ziel ist in Sichtweite

## Tagungsbereich 2.OG (Ballsaal)

### 204 Glasaufzug

---



Glasaufzug



Glasaufzug

---



Glasaufzug

---

Die Bedienelemente bzw. die Beschilderung sind weder bildhaft noch (im Falle eines entsprechenden Leitsystems) farblich gekennzeichnet.

## Flur/Weg/Gang innen

205 Concierge-Bereich vom Eingang Alexanderstraße / Zwischentür  
Alexanderplatz zum Eingang zur Lobby



Concierge-Bereich  
mit Berlin Tourist  
Info



Concierge-Bereich,  
im Hintergrund  
Ausgang  
Hotelvorfahrt



Concierge-Bereich  
vom Alexanderplatz  
aus

---

Länge (Flur/Weg/Gang): 30 m

Das Ziel ist in Sichtweite

205 Lobby vor Konferenzräumen



Lobby vor  
Konferenzräumen /  
Salons

---

Länge (Flur/Weg/Gang): 30 m

Das Ziel ist in Sichtweite

# Restaurants im 1.OG

## Speiseraum

### 106 Humboldt's Restaurant

---



Eingangsbereich  
Humboldt's  
Restaurant



Humboldt's  
Restaurant

---



Humboldt's  
Restaurant

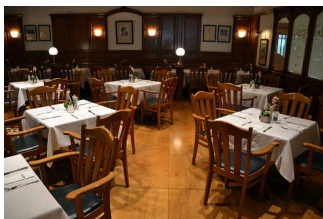
---

## Speisekarte

Die Speisen werden sichtbar präsentiert.

### 106 Restaurant Zille-Stube

---

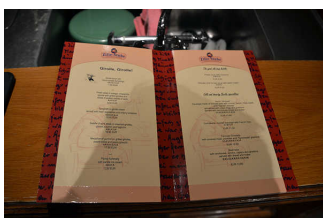


Zille-Stube



Zille-Stube Tür

---



Zille-Stube Karte

---

## Speisekarte

Es ist keine Speisekarte mit Bildern vorhanden und die Speisen werden nicht sichtbar präsentiert.

## Aufzug

### 204 Lift Gruppen A und C

---



Beschilderung  
Liftgruppe A



Fläche vor  
Liftgruppe



Bedienelemente



Lifftüren mit  
Projektion



Beschilderung  
Liftgruppe C



Blick in den Lift



Lifftüren mit  
Projektion



Bodenfläche Lift



Liftvorraum 6.Etage



Bedienelemente

Die Bedienelemente bzw. die Beschilderung sind weder bildhaft noch (im Falle eines entsprechenden Leitsystems) farblich gekennzeichnet.

## 204 Glasaufzug

---



Glasaufzug



Glasaufzug

---



Glasaufzug

---

Die Bedienelemente bzw. die Beschilderung sind weder bildhaft noch (im Falle eines entsprechenden Leitsystems) farblich gekennzeichnet.

## Flur/Weg/Gang innen

### 205 Lobby vor Konferenzräumen

---



Lobby vor  
Konferenzräumen /  
Salons

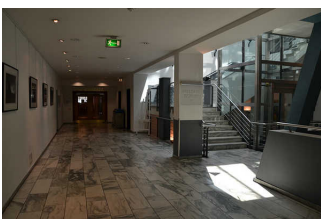
---

Länge (Flur/Weg/Gang): 30 m

Das Ziel ist in Sichtweite

### 205 Flur 1.OG (Konferenzlobby-Treppe-WC-Restaurants)

---



Flur 1.OG  
in Richtung  
Restaurant/WC/  
Treppe

---

Länge (Flur/Weg/Gang): 30 m

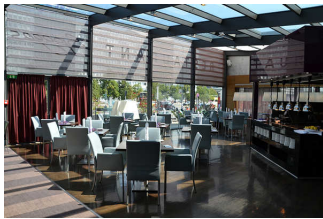
---

Das Ziel ist in Sichtweite

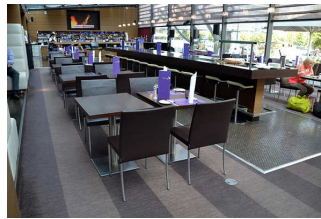
## Restaurant im EG

### 106 Spagos Bar + Lounge (EG)

---

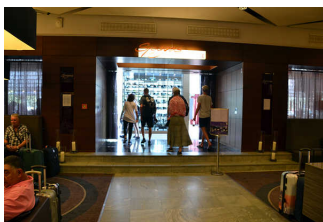


Spagos Bar und Lounge

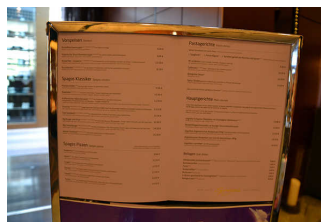


Spagos Bar und Lounge

---



Spagos Bar und Lounge



Spagos Bar und Lounge

---

#### Speisekarte

Es ist keine Speisekarte mit Bildern vorhanden und die Speisen werden nicht sichtbar präsentiert.

### 205 Lobby-Flur EG

---



Lobby-Flur  
(Rezeption im  
Hintergrund)

---

Länge (Flur/Weg/Gang): 30 m

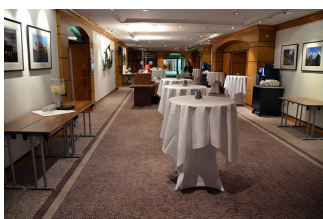
Das Ziel ist in Sichtweite Die Wegezeichen sind in sichtbarem Abstand.

## WC-Anlage 1.OG (Restaurant und Salons)

### Flur/Weg/Gang innen

### 205 Lobby vor Konferenzräumen

---



Lobby vor  
Konferenzräumen /  
Salons

---



Länge (Flur/Weg/Gang): 30 m

Das Ziel ist in Sichtweite

205 Flur 1.OG (Konferenzlobby-Treppe-WC-Restaurants)

---



Flur 1.OG  
in Richtung  
Restaurant/WC/  
Treppe

---

Länge (Flur/Weg/Gang): 30 m

Das Ziel ist in Sichtweite

Öffentliches WC im EG (gebührenpflichtig, mit Drehkreuz)

118 Öffentliches WC im EG (vom Concierge-Bereich abgehend)

---



WC beim Concierge



WC beim Concierge  
- Blick hinein

---

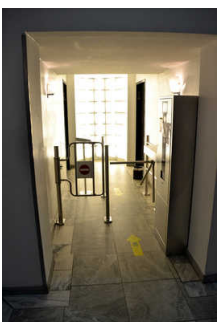


WC beim Concierge



WC beim Concierge  
- Tür

---



WC beim Concierge  
- Drehkreuz  
(Zugang mit 1 €)



WC beim Concierge  
- Drehkreuz

---

Anmerkungen für den Gast: Das öffentliche WC ist nur durch Drehkreuz oder Türchen daneben zu erreichen und daher für Rollstuhlfahrer nicht zugänglich.

## 205 Concierge-Bereich vom Eingang Alexanderstraße / Zwischentür Alexanderplatz zum Eingang zur Lobby

---



Concierge-Bereich mit Berlin Tourist Info



Concierge-Bereich, im Hintergrund Ausgang Hotelvorfahrt



Concierge-Bereich vom Alexanderplatz aus

---

Länge (Flur/Weg/Gang): 30 m

Das Ziel ist in Sichtweite

## Hilfsmittel / Alarm / Allgemeines

### 121 Alarm/Hilfsmittel - Erstgespräch

Name des Aufzugs: Gästeaufzug Gruppen A und C

Die Bestätigung des Notrufs erfolgt akustisch, z.B. Gegensprechanlage.

Name des Aufzugs: Glasaufzug EG bis 2.OG

Die Bestätigung des Notrufs erfolgt akustisch, z.B. Gegensprechanlage.

Keine technische Möglichkeit der Informationsvermittlung vorhanden.

## Visuell-taktile Gestaltung

### 130 Mantelbogen visuell taktile Gestaltung

---



Beschilderung



Beschilderung