



## Park Inn by Radisson Berlin Alexanderplatz

Alexanderplatz 7  
10178 Berlin

Tel: Zimmerreservierung: 030 info@parkinn-berlin.com  
2389-4333 [www.parkinn-berlin.de](http://www.parkinn-berlin.de)  
Fax: 030 2389-4305

### Informationen für Menschen mit Hörbehinderung und gehörlose Menschen

Die Informationen zur Barrierefreiheit wurden am 9. August 2018 im Rahmen des Systems "Reisen für Alle" erhoben und sind geprüft.

Detailinformationen zu Treppen, Aufzügen / Treppenliften, Rampen, Automaten und speziellen Türen auf dem Weg zu einzelnen Bereichen finden Sie in der entsprechenden Kategorie.

### Parken

#### 102 Parkplatz



Parkplätze an  
Hotelvorfahrt

Es ist ein allgemeiner Parkplatz vorhanden.

Es gibt 2 Stellplatz/-plätze für Menschen mit Behinderung.

Der Stellplatz / die Stellplätze für Menschen mit Behinderung ist / sind nicht gekennzeichnet.

Stellplatzbreite: 350 cm.

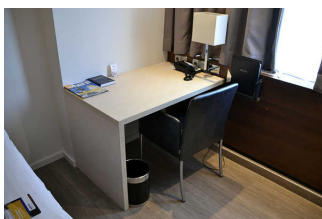
Stellplatzlänge: 550 cm.

Entfernung des Stellplatzes für Menschen mit Behinderung zum Eingangsbereich: 20 m.

Anmerkungen für den Gast: Stellplätze im Bereich der Hotelvorfahrt sind abgesperrt. Bei Bedarf bitte voranmelden oder Personal vor Ort ansprechen. Alternativ zu den Hotelparkplätzen befindet sich vor dem Hotel in der Alexanderstraße das Parkhaus Q-Park. Hier gibt es ebenfalls Behindertenparkplätze.

### Zimmer 606 (Barrierefrei)

#### 107 Zimmer 606 (Barrierefreies Zimmer)



Zimmer 606



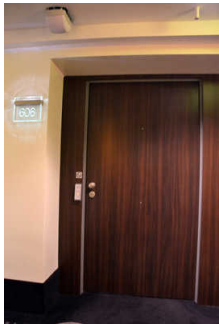
Zimmer 606 - Tür



Zimmer 606



Zimmer 606 -  
Verbindungstür zu  
607



Zimmer 606 - Tür



Zimmer 606 -  
Durchgang zw.  
Schränk und Bett

---

Zimmertyp: Einzelzimmer

Es ist eine Verbindungstür zu einem weiteren Zimmer vorhanden.

Es ist mindestens eine frei verfügbare Steckdose in der Nähe des Bettes vorhanden.

Das Klingeln oder Anklopfen an die Zimmertür wird nicht durch ein Blinksignal angezeigt, welches in allen Räumen wahrgenommen werden kann.

## 108 Bad 606



Bad 606



Bad 606 - Fläche



Bad 606 - offen zum  
Zimmer

---

Anmerkungen für den Gast: Bad und Zimmer sind miteinander verbunden. Es ist keine Tür zum Bad vorhanden.

## 204 Lift Gruppen A und C



Beschilderung  
Liftgruppe A



Fläche vor  
Liftgruppe



Bedienelemente



Lifttüren mit  
Projektion



Beschilderung  
Liftgruppe C



Blick in den Lift



Lifttüren mit  
Projektion



Bodenfläche Lift



Liftvorraum 6.Etage



Bedienelemente

Ein abgehender Notruf im Aufzug wird akustisch bestätigt.

**Zimmer 607 (Standard)**

## 107 Standardzimmer 607



Zimmer 607



Zimmer 607 - Tür



Zimmer 607



Zimmer 607 -  
Flächen am Bett



Zimmer 607 -  
Flächen am Bett



Zimmer 607 -  
Flächen am Bett

Zimmertyp: Doppelzimmer

Es ist eine Verbindungstür zu einem weiteren Zimmer vorhanden.

Es ist keine frei verfügbare Steckdose in der Nähe des Bettes vorhanden.

Das Klingeln oder Anklopfen an die Zimmertür wird nicht durch ein Blinksignal angezeigt, welches in allen Räumen wahrgenommen werden kann.

## 204 Lift Gruppen A und C



Beschilderung  
Liftgruppe A



Fläche vor  
Liftgruppe



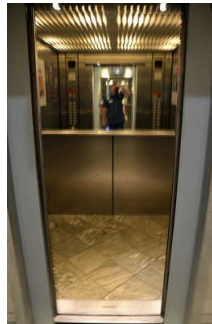
Bedienelemente



Lifttüren mit  
Projektion



Beschilderung  
Liftgruppe C



Blick in den Lift



Lifttüren mit  
Projektion



Bodenfläche Lift



Liftvorraum 6.Etage



Bedienelemente

Ein abgehender Notruf im Aufzug wird akustisch bestätigt.

## Tagungsbereich 1.OG (Salons)

### Aufzug

204 Lift Gruppen A und C





Beschilderung  
Liftgruppe A



Fläche vor  
Liftgruppe



Bedienelemente



Lifttüren mit  
Projektion



Beschilderung  
Liftgruppe C



Blick in den Lift



Lifttüren mit  
Projektion



Bodenfläche Lift



Liftvorraum 6.Etage



Bedienelemente

Ein abgehender Notruf im Aufzug wird akustisch bestätigt.

204 Glasaufzug



Glasaufzug



Glasaufzug



Glasaufzug

---

Ein abgehender Notruf im Aufzug wird akustisch bestätigt.

## Tagungsbereich 2.OG (Ballsaal)

### 204 Glasaufzug



Glasaufzug



Glasaufzug



Glasaufzug

---

Ein abgehender Notruf im Aufzug wird akustisch bestätigt.

## Restaurants im 1.OG

### Speiseraum

## 106 Humboldt's Restaurant

---



Eingangsbereich  
Humboldt's  
Restaurant



Humboldt's  
Restaurant



Humboldt's  
Restaurant

---

Es gibt Tische mit heller und blendfreier Beleuchtung.

Anzahl: ca. 90 Tisch/Tische.

Es sind Tische vorhanden, an denen keine Lampen stehen oder hängen, die das Gesichtsfeld bzw. den Blickkontakt stören.

Anzahl: ca. 90 Tisch/Tische.

Es gibt Sitzbereiche mit geringen Umgebungsgeräuschen (z.B. Sitzecke, separater Raum).

Anzahl: ca. 90 Tisch/Tische.

## 106 Restaurant Zille-Stube

---



Zille-Stube



Zille-Stube Tür



Zille-Stube Karte

---

Es gibt Tische mit heller und blendfreier Beleuchtung.

Anzahl: ca. 18 Tisch/Tische.

Es sind Tische vorhanden, an denen keine Lampen stehen oder hängen, die das Gesichtsfeld bzw. den Blickkontakt stören.

Anzahl: ca. 18 Tisch/Tische.

Es gibt Sitzbereiche mit geringen Umgebungsgeräuschen (z.B. Sitzecke, separater Raum).

Anzahl: ca. 18 Tisch/Tische.

## Aufzug



## 204 Lift Gruppen A und C

---



Beschilderung  
Liftgruppe A



Fläche vor  
Liftgruppe



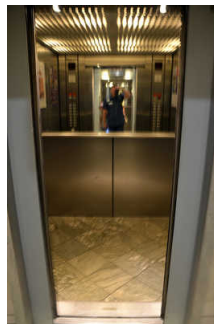
Bedienelemente



Lifftüren mit  
Projektion



Beschilderung  
Liftgruppe C



Blick in den Lift



Lifftüren mit  
Projektion



Bodenfläche Lift



Liftvorraum 6.Etage



Bedienelemente

---

Ein abgehender Notruf im Aufzug wird akustisch bestätigt.

## 204 Glasaufzug



Glasaufzug



Glasaufzug

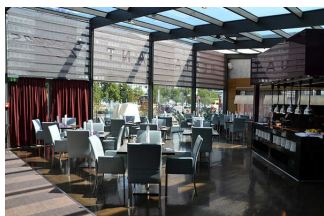


Glasaufzug

Ein abgehender Notruf im Aufzug wird akustisch bestätigt.

## Restaurant im EG

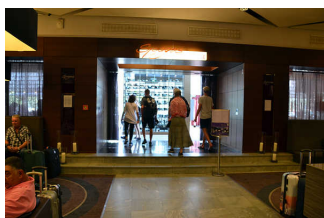
### 106 Spagos Bar + Lounge (EG)



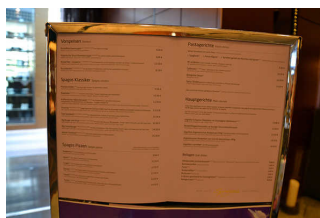
Spagos Bar und Lounge



Spagos Bar und Lounge



Spagos Bar und Lounge



Spagos Bar und Lounge

Es gibt Tische mit heller und blendfreier Beleuchtung.

Anzahl: ca. 37 Tisch/Tische.

Es sind Tische vorhanden, an denen keine Lampen stehen oder hängen, die das Gesichtsfeld bzw. den Blickkontakt stören.

Anzahl: ca. 37 Tisch/Tische.

Es gibt Sitzbereiche mit geringen Umgebungsgeräuschen (z.B. Sitzecke, separater Raum).

Anzahl: ca. 37 Tisch/Tische.

## Öffentliches WC im EG (gebührenpflichtig, mit Drehkreuz)

### 118 Öffentliches WC im EG (vom Concierge-Bereich abgehend)

---



WC beim Concierge



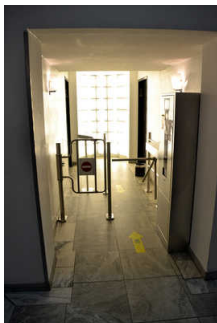
WC beim Concierge  
- Blick hinein



WC beim Concierge



WC beim Concierge  
- Tür



WC beim Concierge  
- Drehkreuz  
(Zugang mit 1 €)



WC beim Concierge  
- Drehkreuz

---

Anmerkungen für den Gast: Das öffentliche WC ist nur durch Drehkreuz oder Türchen daneben zu erreichen und daher für Rollstuhlfahrer nicht zugänglich.

## Hilfsmittel / Alarm / Allgemeines

### 121 Alarm/Hilfsmittel - Erstgespräch

Es gibt einen Alarm.

Es gibt keinen optisch deutlich wahrnehmbaren Alarm.

Name des Aufzugs: Gästeaufzug Gruppen A und C

Die Bestätigung des Notrufs erfolgt akustisch, z.B. Gegensprechanlage.

Name des Aufzugs: Glasaufzug EG bis 2.OG

Die Bestätigung des Notrufs erfolgt akustisch, z.B. Gegensprechanlage.

Es gibt keine induktive Höranlage am Schalter/Tresen/an der Rezeption.

In weiteren (Tagungs-) Räumen ist keine induktive Höranlage vorhanden.

Keine technische Möglichkeit der Informationsvermittlung vorhanden.

## Visuell-taktile Gestaltung

### 130 Mantelbogen visuell taktile Gestaltung

---



Beschilderung



Beschilderung

---