

Park Inn by Radisson Berlin Alexanderplatz

Alexanderplatz 7
10178 Berlin

Tel: Zimmerreservierung: 030 info@parkinn-berlin.com
2389-4333 www.parkinn-berlin.de
Fax: 030 2389-4305

Informationen für Menschen mit Sehbehinderung und blinde Menschen

Die Informationen zur Barrierefreiheit wurden am 9. August 2018 im Rahmen des Systems "Reisen für Alle" erhoben und sind geprüft.

Detailinformationen zu Treppen, Aufzügen / Treppenliften, Rampen, Automaten und speziellen Türen auf dem Weg zu einzelnen Bereichen finden Sie in der entsprechenden Kategorie.

Parken

102 Parkplatz



Parkplätze an
Hotelvorfahrt

Es ist ein allgemeiner Parkplatz vorhanden.

Es gibt 2 Stellplatz/-plätze für Menschen mit Behinderung.

Der Stellplatz / die Stellplätze für Menschen mit Behinderung ist / sind nicht gekennzeichnet.

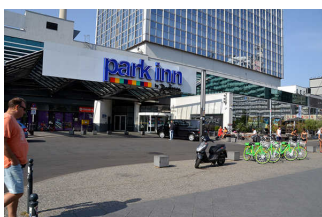
Stellplatzbreite: 350 cm.

Stellplatzlänge: 550 cm.

Entfernung des Stellplatzes für Menschen mit Behinderung zum Eingangsbereich: 20 m.

Anmerkungen für den Gast: Stellplätze im Bereich der Hotelvorfahrt sind abgesperrt. Bei Bedarf bitte voranmelden oder Personal vor Ort ansprechen. Alternativ zu den Hotelparkplätzen befindet sich vor dem Hotel in der Alexanderstraße das Parkhaus Q-Park. Hier gibt es ebenfalls Behindertenparkplätze.

201 Weg an Hotelvorfahrt



Weg an
Hotelvorfahrt
(im Vorder- und
Hintergrund)

Breite des Weges: 300 cm

Länge des Weges: 20 m

Gehwegbegrenzung taktil erfassbar.

Eingang Alexanderplatz

104 Eingangsbereich Alexanderplatz



Eingangstür am Alexanderplatz



Eingangsbereich Alexanderplatz

Der Eingangsbereich ist visuell kontrastreich zur Umgebung abgesetzt.

Der Eingangsbereich ist nicht durch einen taktil wahrnehmbaren Bodenbelagswechsel erkennbar.

Eingangstür

Die Tür ist eine Karussell- oder Rotationstür, kann aber auf eine dauerhafte und durchgehende Öffnung eingestellt werden.

Art der Tür / des Durchgangs: Sonstige

Die Tür wird ohne eigenen Kraftaufwand (Drücker, Lichtschranke, Bewegungsmelder etc.) geöffnet.

Die Tür bzw. der Türrahmen ist visuell kontrastreich zur Umgebung abgesetzt.

Glastüren sind mit Sicherheitsmarkierungen in einer Höhe von 40-70 cm und 120-160 cm gekennzeichnet.

Flur/Weg/Gang innen

205 Flur vom Eingang Alexanderplatz zum Concierge-Bereich (Eingang zur Lobby)



Flur vom Alexanderplatz zum Concierge-Bereich

Länge (Flur/Weg/Gang): 30 m

Es sind keine Hindernisse vorhanden.

205 Concierge-Bereich vom Eingang Alexanderstraße / Zwischentür Alexanderplatz zum Eingang zur Lobby



Concierge-Bereich
mit Berlin Tourist
Info



Concierge-Bereich,
im Hintergrund
Ausgang
Hotelvorfahrt

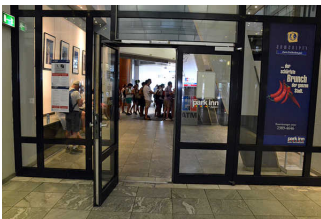


Concierge-Bereich
vom Alexanderplatz
aus

Länge (Flur/Weg/Gang): 30 m

Es sind keine Hindernisse vorhanden.

206 Zwischentür vom Flur Alexanderplatz zum Concierge-Bereich



Zwischentür vom
Alexanderplatz zum
Conciergebereich

Die Tür ist keine Karussell- oder Rotationstür.

Art der Tür / des Durchgangs: Einflügel

Die Tür wird durch eine Servicekraft geöffnet.

Die Tür bzw. der Türrahmen ist visuell kontrastreich zur Umgebung abgesetzt.

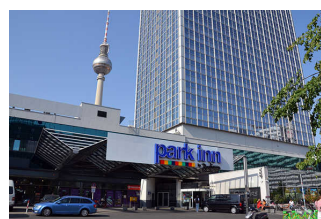
Glastüren sind mit Sicherheitsmarkierungen in einer Höhe von 40-70 cm und 120-160 cm gekennzeichnet.

Eingang Alexanderstraße mit Hotelvorfahrt

104 Eingangsbereich Alexanderstraße



Eingangstür an
Hotelvorfahrt
Alexanderstr.



Eingangsbereich
Alexanderstraße

Der Eingangsbereich ist visuell kontrastreich zur Umgebung abgesetzt.

Der Eingangsbereich ist durch einen taktil wahrnehmbaren Bodenbelagswechsel erkennbar.

Eingangstür

Die Tür ist eine Karussell- oder Rotationstür, kann aber auf eine dauerhafte und durchgehende Öffnung eingestellt werden.

Art der Tür / des Durchgangs: Sonstige

Die Tür wird ohne eigenen Kraftaufwand (Drücker, Lichtschranke, Bewegungsmelder etc.) geöffnet.

Die Tür bzw. der Türrahmen ist visuell kontrastreich zur Umgebung abgesetzt.

Glastüren sind mit Sicherheitsmarkierungen in einer Höhe von 40-70 cm und 120-160 cm gekennzeichnet.

205 Concierge-Bereich vom Eingang Alexanderstraße / Zwischentür Alexanderplatz zum Eingang zur Lobby



Concierge-Bereich
mit Berlin Tourist
Info



Concierge-Bereich,
im Hintergrund
Ausgang
Hotelvorfahrt



Concierge-Bereich
vom Alexanderplatz
aus

Länge (Flur/Weg/Gang): 30 m

Es sind keine Hindernisse vorhanden.

Lobby / Rezeption

105 Rezeption



Rezeption

Die Gehbahn von der Eingangstür zum Schalter/Tresen/zur Kasse ist mit visuell kontrastreichen Markierungen (z.B. Teppich) gekennzeichnet.

Die Gehbahn von der Eingangstür zum Schalter/Tresen/zur Kasse ist nicht mit taktil erfassbaren Markierungen (z.B. Bodenindikatoren) gekennzeichnet.

205 Lobby-Flur EG



Lobby-Flur
(Rezeption im
Hintergrund)

Länge (Flur/Weg/Gang): 30 m

Es sind keine Hindernisse vorhanden.

Zimmer 606 (Barrierefrei)

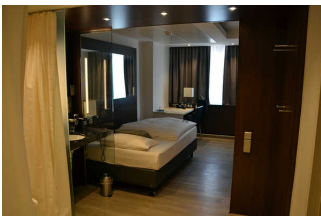
107 Zimmer 606 (Barrierefreies Zimmer)



Zimmer 606



Zimmer 606 - Tür



Zimmer 606



Zimmer 606 -
Verbindungstür zu
607



Zimmer 606 - Tür



Zimmer 606 -
Durchgang zw.
Schrank und Bett

Tür zum Schlafrum

Die Tür ist keine Karussell- oder Rotationstür.

Art der Tür / des Durchgangs: Einflügel

Die Tür wird mit eigenem Kraftaufwand geöffnet.

Die Tür bzw. der Türrahmen ist visuell kontrastreich zur Umgebung abgesetzt.

Anmerkungen für den Gast: Türspione in zwei Höhen

Zimmertyp: Einzelzimmer

Es ist eine Verbindungstür zu einem weiteren Zimmer vorhanden.

Es sind keine Hindernisse, z.B. in den Raum ragende Gegenstände, vorhanden.

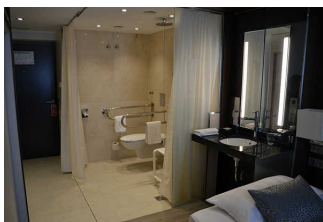
108 Bad 606



Bad 606



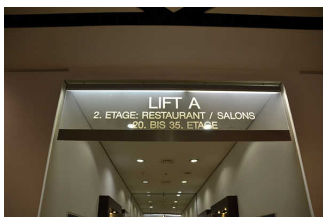
Bad 606 - Fläche



Bad 606 - offen zum
Zimmer

Anmerkungen für den Gast: Bad und Zimmer sind miteinander verbunden. Es ist keine Tür zum Bad vorhanden.

204 Lift Gruppen A und C



Beschilderung
Liftgruppe A



Fläche vor
Liftgruppe



Bedienelemente



Lifttüren mit
Projektion



Beschilderung
Liftgruppe C



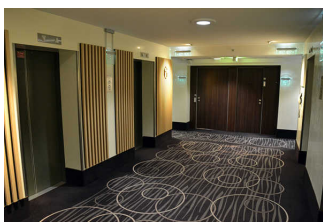
Blick in den Lift



Lifttüren mit
Projektion



Bodenfläche Lift



Liftvorraum 6.Etage



Bedienelemente

Der Aufzug ist hell und blendfrei ausgeleuchtet.

Die Bedienelemente sind nicht auf einem horizontalen Bedientableau angeordnet.

Die Bedienelemente bzw. die Beschilderung ist visuell kontrastreich gestaltet.

Die Bedienelemente bzw. die Beschilderung sind/ist nicht taktil erfassbar.

Keine Beschilderung vorhanden.

Die Halteposition wird nicht durch Sprache angesagt.

Die Etagennummern sind in der Türleibung oder im Türrahmen nicht taktil erfassbar.

Flur/Weg/Gang innen

205 Lobby-Flur EG



Lobby-Flur
(Rezeption im
Hintergrund)

Länge (Flur/Weg/Gang): 30 m

Es sind keine Hindernisse vorhanden.

205 Flur zwischen Aufzügen und Zimmern (6.OG)



Flur 6.OG

Länge (Flur/Weg/Gang): 8 m

Es sind keine Hindernisse vorhanden.

206 Verbindungstür Zi. 606-607



Verbindungstür
606-607

Die Tür ist keine Karussell- oder Rotationstür.

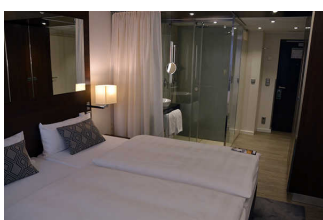
Art der Tür / des Durchgangs: Einflügel

Die Tür wird mit eigenem Kraftaufwand geöffnet.

Die Tür bzw. der Türrahmen ist visuell kontrastreich zur Umgebung abgesetzt.

Zimmer 607 (Standard)

107 Standardzimmer 607



Zimmer 607



Zimmer 607 - Tür



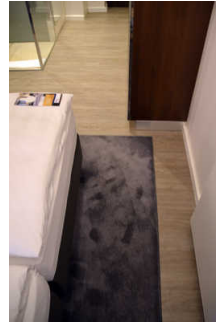
Zimmer 607



Zimmer 607 -
Flächen am Bett



Zimmer 607 -
Flächen am Bett



Zimmer 607 -
Flächen am Bett

Tür zum Schlafrum

Die Tür ist keine Karussell- oder Rotationstür.

Art der Tür / des Durchgangs: Einflügel

Die Tür wird mit eigenem Kraftaufwand geöffnet.

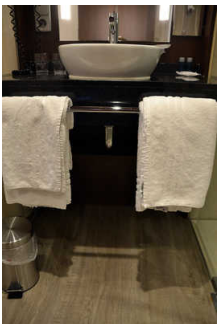
Die Tür bzw. der Türrahmen ist visuell kontrastreich zur Umgebung abgesetzt.

Zimmertyp: Doppelzimmer

Es ist eine Verbindungstür zu einem weiteren Zimmer vorhanden.

Es sind keine Hindernisse, z.B. in den Raum ragende Gegenstände, vorhanden.

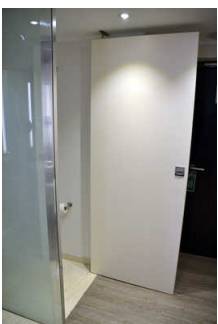
108 Bad 607



Bad 607 -
Waschbecken



Bad 607 - Dusche



Bad 607 - WC-Tür



Bad 607 - WC-Tür



Bad 607 - WC

Tür zum Sanitärraum

Die Tür ist keine Karussell- oder Rotationstür.

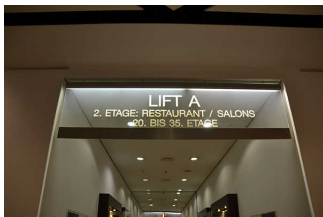
Art der Tür / des Durchgangs: Einflügel

Die Tür wird mit eigenem Kraftaufwand geöffnet.

Die Tür bzw. der Türrahmen ist nicht visuell kontrastreich zur Umgebung abgesetzt.

Anmerkungen für den Gast: WC hinter Spiegel versteckt

204 Lift Gruppen A und C



Beschilderung
Liftgruppe A



Fläche vor
Liftgruppe



Bedienelemente



Lifftüren mit
Projektion



Beschilderung
Liftgruppe C



Blick in den Lift



Lifttüren mit
Projektion



Bodenfläche Lift



Liftvorraum 6.Etage



Bedienelemente

Der Aufzug ist hell und blendfrei ausgeleuchtet.

Die Bedienelemente sind nicht auf einem horizontalen Bedientableau angeordnet.

Die Bedienelemente bzw. die Beschilderung ist visuell kontrastreich gestaltet.

Die Bedienelemente bzw. die Beschilderung sind/ist nicht taktil erfassbar.

Keine Beschilderung vorhanden.

Die Halteposition wird nicht durch Sprache angesagt.

Die Etagennummern sind in der Türleibung oder im Türrahmen nicht taktil erfassbar.

Flur/Weg/Gang innen

205 Lobby-Flur EG



Lobby-Flur
(Rezeption im
Hintergrund)

Länge (Flur/Weg/Gang): 30 m

Es sind keine Hindernisse vorhanden.

205 Flur zwischen Aufzügen und Zimmern (6.OG)



Flur 6.OG

Länge (Flur/Weg/Gang): 8 m

Es sind keine Hindernisse vorhanden.

Tagungsbereich 1.OG (Salons)

109 Salon Virchow II (Konferenzraum 1.OG)



Salon Virchow II



Salon Virchow II

Tür

Die Tür ist keine Karussell- oder Rotationstür.

Art der Tür / des Durchgangs: Einflügel

Die Tür wird mit eigenem Kraftaufwand geöffnet.

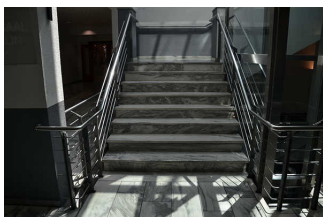
Die Tür bzw. der Türrahmen ist visuell kontrastreich zur Umgebung abgesetzt.

Größe des Raumes - Breite: 8 m.

Größe des Raumes - Tiefe: 12 m.

Es sind keine Hindernisse, z.B. in den Weg ragende Gegenstände, vorhanden.

202 Treppe am Glasaufzug



Treppe am
Glasaufzug

Vorhandene Schwellen/Stufen: 24

Höhe der Schwelle/Stufe: 17 cm

Die Treppe hat gerade Läufe.

Die Treppe hat beidseitige Handläufe.

Die Handläufe werden am Anfang und am Ende der Treppenläufe mehr als 28 cm waagrecht weitergeführt.

Es sind keine taktilen Informationen zum Stockwerk am Anfang und am Ende der Treppenläufe vorhanden.

Es sind keine kontrastreichen Stufenflächen vorhanden.

Es besteht kein visueller Kontrast zwischen dem Fußbodenbelag und Treppenauf- oder abgängen.

Es besteht kein taktiler Kontrast zwischen dem Fußbodenbelag und Treppenauf- oder abgängen.

Die Treppe ist hell und blendfrei ausgeleuchtet.

Aufzug

204 Lift Gruppen A und C



Beschilderung
Liftgruppe A



Fläche vor
Liftgruppe



Bedienelemente



Lifttüren mit
Projektion



Beschilderung
Liftgruppe C



Blick in den Lift



Lifttüren mit
Projektion



Bodenfläche Lift



Liftvorraum 6.Etage



Bedienelemente

Der Aufzug ist hell und blendfrei ausgeleuchtet.

Die Bedienelemente sind nicht auf einem horizontalen Bedientableau angeordnet.

Die Bedienelemente bzw. die Beschilderung ist visuell kontrastreich gestaltet.

Die Bedienelemente bzw. die Beschilderung sind/ist nicht taktil erfassbar.

Keine Beschilderung vorhanden.

Die Halteposition wird nicht durch Sprache angesagt.

Die Etagennummern sind in der Türleibung oder im Türrahmen nicht taktil erfassbar.

204 Glasaufzug



Glasaufzug



Glasaufzug



Glasaufzug

Der Aufzug ist hell und blendfrei ausgeleuchtet.

Die Bedienelemente sind nicht auf einem horizontalen Bedientableau angeordnet.

Die Bedienelemente bzw. die Beschilderung sind nicht visuell kontrastreich gestaltet.

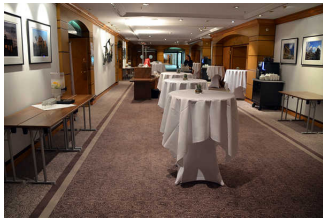
Die Bedienelemente bzw. die Beschilderung sind/ist nicht taktil erfassbar.

Keine Beschilderung vorhanden.

Die Halteposition wird nicht durch Sprache angesagt.

Die Etagennummern sind in der Türleibung oder im Türrahmen nicht taktil erfassbar.

205 Lobby vor Konferenzräumen



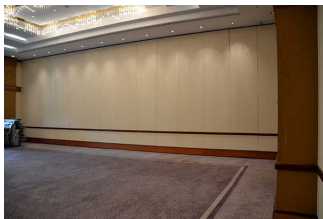
Lobby vor
Konferenzräumen /
Salons

Länge (Flur/Weg/Gang): 30 m

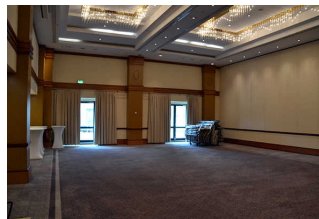
Es sind keine Hindernisse vorhanden.

Tagungsbereich 2.OG (Ballsaal)

109 Ballsaal Döblin (2.OG)



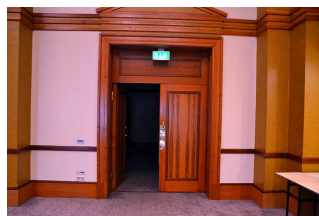
Ballsaal Döblin II



Ballsaal Döblin II



Ballsaal Döblin II



Ballsaal Döblin II

Tür

Die Tür ist keine Karussell- oder Rotationstür.

Art der Tür / des Durchgangs: Zweiflügel

Die Tür wird mit eigenem Kraftaufwand geöffnet.

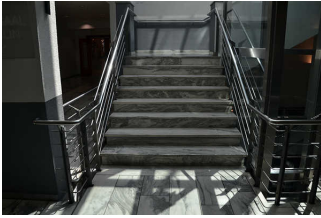
Die Tür bzw. der Türrahmen ist nicht visuell kontrastreich zur Umgebung abgesetzt.

Größe des Raumes - Breite: 22 m.

Größe des Raumes - Tiefe: 14 m.

Es sind keine Hindernisse, z.B. in den Weg ragende Gegenstände, vorhanden.

202 Treppe am Glasaufzug



Treppe am
Glasaufzug

Vorhandene Schwellen/Stufen: 24

Höhe der Schwelle/Stufe: 17 cm

Die Treppe hat gerade Läufe.

Die Treppe hat beidseitige Handläufe.

Die Handläufe werden am Anfang und am Ende der Treppenläufe mehr als 28 cm waagrecht weitergeführt.

Es sind keine taktilen Informationen zum Stockwerk am Anfang und am Ende der Treppenläufe vorhanden.

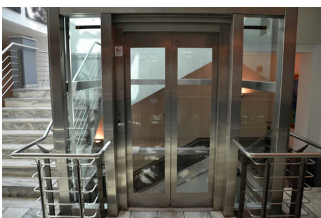
Es sind keine kontrastreichen Stufenflächen vorhanden.

Es besteht kein visueller Kontrast zwischen dem Fußbodenbelag und Treppenauf- oder abgängen.

Es besteht kein taktiler Kontrast zwischen dem Fußbodenbelag und Treppenauf- oder abgängen.

Die Treppe ist hell und blendfrei ausgeleuchtet.

204 Glasaufzug



Glasaufzug



Glasaufzug



Glasaufzug

Der Aufzug ist hell und blendfrei ausgeleuchtet.

Die Bedienelemente sind nicht auf einem horizontalen Bedientableau angeordnet.
Die Bedienelemente bzw. die Beschilderung sind nicht visuell kontrastreich gestaltet.
Die Bedienelemente bzw. die Beschilderung sind/ist nicht taktil erfassbar.
Keine Beschilderung vorhanden.
Die Halteposition wird nicht durch Sprache angesagt.
Die Etagennummern sind in der Türleibung oder im Türrahmen nicht taktil erfassbar.

Flur/Weg/Gang innen

205 Concierge-Bereich vom Eingang Alexanderstraße / Zwischentür
Alexanderplatz zum Eingang zur Lobby



Concierge-Bereich
mit Berlin Tourist
Info

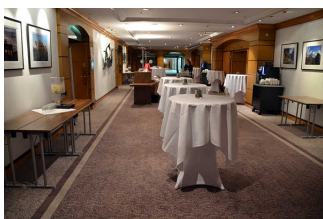


Concierge-Bereich,
im Hintergrund
Ausgang
Hotelvorfahrt



Concierge-Bereich
vom Alexanderplatz
aus

Länge (Flur/Weg/Gang): 30 m
Es sind keine Hindernisse vorhanden.
205 Lobby vor Konferenzräumen



Lobby vor
Konferenzräumen /
Salons

Länge (Flur/Weg/Gang): 30 m
Es sind keine Hindernisse vorhanden.

Restaurants im 1.OG

Speiseraum

106 Humboldt's Restaurant



Eingangsbereich
Humboldt's
Restaurant



Humboldt's
Restaurant



Humboldt's
Restaurant

Tür

Die Tür ist keine Karussell- oder Rotationstür.

Art der Tür / des Durchgangs: Zweiflügel

Die Tür wird ohne eigenen Kraftaufwand (Drücker, Lichtschanke, Bewegungsmelder etc.) geöffnet. Die Tür wird durch eine Servicekraft geöffnet.

Die Tür bzw. der Türrahmen ist visuell kontrastreich zur Umgebung abgesetzt.

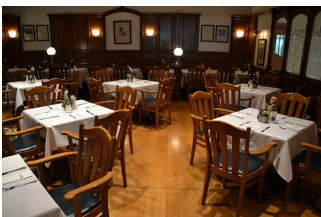
Es sind keine Hindernisse, z.B. in den Raum ragende Gegenstände, vorhanden.

Speisekarte

Die Schrift der Speisekarte ist schnörkellos und visuell kontrastreich gestaltet.

Es ist keine Speisekarte in Großschrift vorhanden.

106 Restaurant Zille-Stube



Zille-Stube



Zille-Stube Tür



Zille-Stube Karte

Tür

Die Tür ist keine Karussell- oder Rotationstür.

Art der Tür / des Durchgangs: Zweiflügel

Die Tür wird durch eine Servicekraft geöffnet.

Die Tür bzw. der Türrahmen ist nicht visuell kontrastreich zur Umgebung abgesetzt.

Anmerkungen für den Gast: Falls nur ein Türlügel geöffnet ist, bitte Personal ansprechen

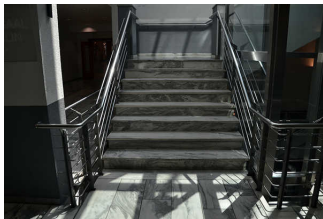
Es sind keine Hindernisse, z.B. in den Raum ragende Gegenstände, vorhanden.

Speisekarte

Die Schrift der Speisekarte ist schnörkellos und visuell kontrastreich gestaltet.

Es ist keine Speisekarte in Großschrift vorhanden.

202 Treppe am Glasaufzug



Treppe am
Glasaufzug

Vorhandene Schwellen/Stufen: 24

Höhe der Schwelle/Stufe: 17 cm

Die Treppe hat gerade Läufe.

Die Treppe hat beidseitige Handläufe.

Die Handläufe werden am Anfang und am Ende der Treppenläufe mehr als 28 cm waagrecht weitergeführt.

Es sind keine taktilen Informationen zum Stockwerk am Anfang und am Ende der Treppenläufe vorhanden.

Es sind keine kontrastreichen Stufenflächen vorhanden.

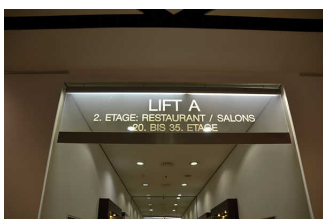
Es besteht kein visueller Kontrast zwischen dem Fußbodenbelag und Treppenauf- oder abgängen.

Es besteht kein taktiler Kontrast zwischen dem Fußbodenbelag und Treppenauf- oder abgängen.

Die Treppe ist hell und blendfrei ausgeleuchtet.

Aufzug

204 Lift Gruppen A und C



Beschilderung
Liftgruppe A



Fläche vor
Liftgruppe



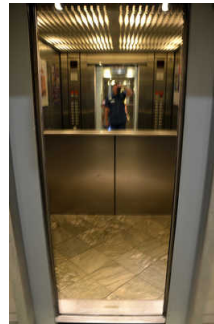
Bedienelemente



Lifftüren mit
Projektion



Beschilderung
Liftgruppe C



Blick in den Lift



Lifftüren mit
Projektion



Bodenfläche Lift



Liftvorraum 6.Etage



Bedienelemente

Der Aufzug ist hell und blendfrei ausgeleuchtet.

Die Bedienelemente sind nicht auf einem horizontalen Bedientableau angeordnet.

Die Bedienelemente bzw. die Beschilderung ist visuell kontrastreich gestaltet.

Die Bedienelemente bzw. die Beschilderung sind/ist nicht taktil erfassbar.

Keine Beschilderung vorhanden.

Die Halteposition wird nicht durch Sprache angesagt.

Die Etagennummern sind in der Türleibung oder im Türrahmen nicht taktil erfassbar.

204 Glasaufzug



Glasaufzug



Glasaufzug



Glasaufzug

Der Aufzug ist hell und blendfrei ausgeleuchtet.

Die Bedienelemente sind nicht auf einem horizontalen Bedientableau angeordnet.

Die Bedienelemente bzw. die Beschilderung sind nicht visuell kontrastreich gestaltet.

Die Bedienelemente bzw. die Beschilderung sind/ist nicht taktil erfassbar.

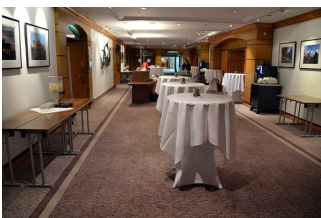
Keine Beschilderung vorhanden.

Die Halteposition wird nicht durch Sprache angesagt.

Die Etagennummern sind in der Türleibung oder im Türrahmen nicht taktil erfassbar.

Flur/Weg/Gang innen

205 Lobby vor Konferenzräumen



Lobby vor
Konferenzräumen /
Salons

Länge (Flur/Weg/Gang): 30 m

Es sind keine Hindernisse vorhanden.

205 Flur 1.OG (Konferenzlobby-Treppe-WC-Restaurants)



Flur 1.OG
in Richtung
Restaurant/WC/
Treppe

Länge (Flur/Weg/Gang): 30 m

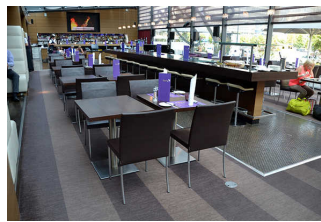
Es sind keine Hindernisse vorhanden.

Restaurant im EG

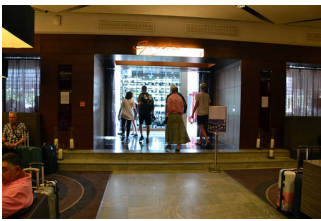
106 Spagos Bar + Lounge (EG)



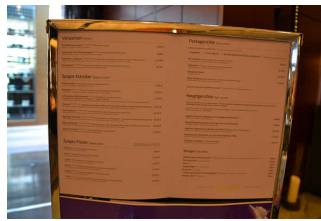
Spagos Bar und
Lounge



Spagos Bar und
Lounge



Spagos Bar und
Lounge



Spagos Bar und
Lounge

Es sind keine Hindernisse, z.B. in den Raum ragende Gegenstände, vorhanden.

Speisekarte

Die Schrift der Speisekarte ist nicht schnörkellos und visuell kontrastreich gestaltet.

Es ist keine Speisekarte in Großschrift vorhanden.

202 Stufen ins Restaurant Spagos (Lobby EG)



Stufen ins
Restaurant Spagos

Vorhandene Schwellen/Stufen: 2

Höhe der Schwelle/Stufe: 18 cm

Die Treppe hat gerade Läufe.

Die Treppe hat keinen Handlauf.

Es sind keine Handläufe vorhanden.

Es sind keine taktilen Informationen zum Stockwerk am Anfang und am Ende der Treppenläufe vorhanden.

Es sind keine kontrastreichen Stufenflächen vorhanden.

Es besteht kein visueller Kontrast zwischen dem Fußbodenbelag und Treppenauf- oder abgängen.

Es besteht kein taktiler Kontrast zwischen dem Fußbodenbelag und Treppenauf- oder abgängen.

Die Treppe ist hell und blendfrei ausgeleuchtet.

205 Lobby-Flur EG



Lobby-Flur
(Rezeption im
Hintergrund)

Länge (Flur/Weg/Gang): 30 m

Es sind keine Hindernisse vorhanden.

WC-Anlage 1.OG (Restaurant und Salons)

118 Öffentliches WC 1.OG bei Humboldt's Restaurant



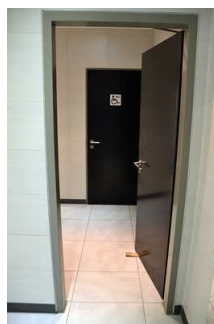
WC 1.OG



WC 1.OG



WC 1.OG - Tür
Behinderten-WC



WC 1.OG - Tür im
Herren-WC

Die Tür ist keine Karussell- oder Rotationstür.

Art der Tür / des Durchgangs: Einflügel

Die Tür wird mit eigenem Kraftaufwand geöffnet.

Die Tür bzw. der Türrahmen ist visuell kontrastreich zur Umgebung abgesetzt.

Flur/Weg/Gang innen

205 Lobby vor Konferenzräumen



Lobby vor
Konferenzräumen /
Salons

Länge (Flur/Weg/Gang): 30 m

Es sind keine Hindernisse vorhanden.

205 Flur 1.OG (Konferenzlobby-Treppe-WC-Restaurants)

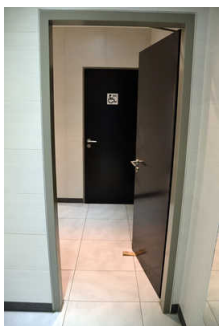


Flur 1.OG
in Richtung
Restaurant/WC/
Treppe

Länge (Flur/Weg/Gang): 30 m

Es sind keine Hindernisse vorhanden.

206 Türen zum / im WC beim Humboldt's Restaurant



Tür vom
Waschraum
zum WC-Raum
(Behinderten-WC im
Hintergrund)



Tür vom Flur zum
Waschraum

Die Tür ist keine Karussell- oder Rotationstür.

Art der Tür / des Durchgangs: Einflügel

Die Tür wird mit eigenem Kraftaufwand geöffnet.

Die Tür bzw. der Türrahmen ist visuell kontrastreich zur Umgebung abgesetzt.

Glastüren sind nicht mit Sicherheitsmarkierungen gekennzeichnet.

Öffentliches WC im EG (gebührenpflichtig, mit Drehkreuz)

118 Öffentliches WC im EG (vom Concierge-Bereich abgehend)



WC beim Concierge



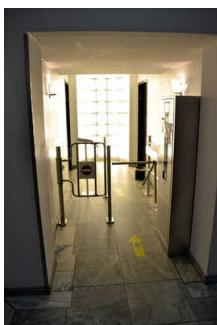
WC beim Concierge
- Blick hinein



WC beim Concierge



WC beim Concierge
- Tür



WC beim Concierge
- Drehkreuz
(Zugang mit 1 €)



WC beim Concierge
- Drehkreuz

Die Tür ist keine Karussell- oder Rotationstür.

Art der Tür / des Durchgangs: Einflügel

Die Tür wird mit eigenem Kraftaufwand geöffnet.

Die Tür bzw. der Türrahmen ist visuell kontrastreich zur Umgebung abgesetzt.

Anmerkungen für den Gast: Das öffentliche WC ist nur durch Drehkreuz oder Türchen daneben zu erreichen und daher für Rollstuhlfahrer nicht zugänglich.

205 Concierge-Bereich vom Eingang Alexanderstraße / Zwischentür Alexanderplatz zum Eingang zur Lobby



Concierge-Bereich
mit Berlin Tourist
Info



Concierge-Bereich,
im Hintergrund
Ausgang
Hotelvorfahrt



Concierge-Bereich
vom Alexanderplatz
aus

Länge (Flur/Weg/Gang): 30 m

Es sind keine Hindernisse vorhanden.

206 Drehkreuz zu öffentlichen WCs beim Concierge

Die Tür ist eine Karussell- oder Rotationstür.

Art der Tür / des Durchgangs: Sonstige

Die Tür wird ohne eigenen Kraftaufwand (Drücker, Lichtschranke, Bewegungsmelder etc.) geöffnet.

Die Tür bzw. der Türrahmen ist visuell kontrastreich zur Umgebung abgesetzt.

Hilfsmittel / Alarm / Allgemeines

121 Alarm/Hilfsmittel - Erstgespräch

Name des Aufzugs: Gästeaufzug Gruppen A und C

Die Bestätigung des Notrufs erfolgt akustisch, z.B. Gegensprechanlage.

Name des Aufzugs: Glasaufzug EG bis 2.OG

Die Bestätigung des Notrufs erfolgt akustisch, z.B. Gegensprechanlage.

Assistenzhunde (Begleithunde, Blindenführhunde etc.) dürfen in alle relevanten Bereiche/Räume des Betriebes/Angebotes mitgebracht werden.

Barrierefreie Homepage vorhanden: k. A.

Die Speisekarte ist auf einer barrierefreien Internetseite abrufbar.

Keine technische Möglichkeit der Informationsvermittlung vorhanden.

Visuell-taktile Gestaltung

130 Mantelbogen visuell taktile Gestaltung



Beschilderung



Beschilderung

Die Bedienelemente (z.B. Türgriffe, Lichtschalter, Notruftaster) sind fast überall taktil erfassbar.

Die Bedienelemente (z.B. Türgriffe, Lichtschalter, Notruftaster) sind fast überall visuell kontrastreich gestaltet.

Die Gehbahnen in Fluren / Wegen / Gängen sind fast überall visuell kontrastreich zur Umgebung abgesetzt.

Die Gehbahnen in Fluren / Wegen / Gängen sind fast überall mit taktil erfassbaren Markierungen gekennzeichnet oder die Wände oder andere bauliche Elemente können fast überall als Orientierung genutzt werden.

Alle erhobenen und für den Gast nutzbaren Bereiche (Eingangsbereich, Kasse/Tresen, Schlafräume, Flure, Gänge) sind gut, d.h. hell und blendfrei, ausgeleuchtet.

Die Informationen sind in gut lesbarer Schrift vorhanden.

Es besteht zwischen Schrift/Piktogramm/Wegweiser und Hintergrund ein guter visueller Kontrast.

Die Informationen, die aus Zahlen-, Buchstaben (bis zu 4 Zeichen) oder Piktogrammen bestehen, sind nicht taktil erfassbar (z.B. Relief- oder Prismenschrift).

Es sind Informationen vorhanden, die der Orientierung dienen und aus Wörtern bestehen.

Informationen zur Orientierung sind in Schriftform verfügbar.