

## PA-1477-2016 Quatsch Comedy Club Detailbericht

Reinhardstr. 6  
10117 Berlin

Tel: 030 / 27 87 90 30  
Fax:

info@seriousfun.de  
[www.quatsch-comedy-club.de](http://www.quatsch-comedy-club.de)

### Informationen für Menschen mit Hörbehinderung und gehörlose Menschen

Die Informationen zur Barrierefreiheit wurden am 10. November 2016 im Rahmen des Systems "Reisen für Alle" erhoben und sind geprüft.

Detailinformationen zu Treppen, Aufzügen / Treppenliften, Rampen, Automaten und speziellen Türen auf dem Weg zu einzelnen Bereichen finden Sie in der entsprechenden Kategorie.

### Fotos zur Einrichtung



Eingang Quatsch  
Comedy Club

### Teilbereiche (für Angebotsbogen) (Version 2.0)

#### Eingang und Vorplatz

Zugehörige Modulbögen: [Eingangsbereich Quatsch Comedy Club](#), [Vorplatz des QCC](#), [Stufen vom Gehweg auf den Vorplatz Friedrichstadtpalast](#), [Rampe vom Gehweg auf Vorplatz FS-Palast](#), [Haupteingangstür QCC](#) und [Theaterkasse FS-Palast](#)

#### Haupteingang zum QCC über Treppe ins UG

Zugehörige Modulbögen: [Treppe vom Kassenraum FS-Palast in den QCC](#), [Tür zum Treppenabgang QCC](#)

#### Seiteneingang zum QCC (Rang) über Außenrampe

Zugehörige Modulbögen: [Oberes Foyer](#), [Rampe vom Vorplatz zum barrierefreien Seiteneingang oberes Foyer](#)

#### Foyer QCC unten mit Kasse, Bar etc.

Zugehörige Modulbögen: [Abendkasse und Garderobe des QCC](#), [Bartresen im Foyer QCC](#), [Foyer QCC](#), [Treppe vom Kassenraum FS-Palast in den QCC](#)

## Parkett QCC

Zugehörige Modulbögen: [Parkett QCC](#), [Technische Hilfsmittel QCC](#), [Treppe vom Parkett zum Rang](#), [Tür vom Foyer ins Parkett](#)

## Rang QCC und Foyer oben (Erdgeschoss)

Zugehörige Modulbögen: [Rollstuhlplätze im Rang](#), [Bartresen im Rang](#), [Rang QCC \(Erdgeschoss\)](#), [Oberes Foyer](#), [Treppe vom Parkett zum Rang](#)

## Öffentliches WC

Zugehörige Modulbögen: [Behinderten-WC QCC](#)

## Schalter/Tresen/Kasse (Version 2.0.)

### Abendkasse und Garderobe des QCC

---

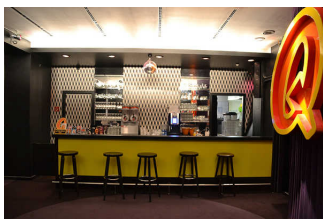


---

Der Schalter/Tresen/die Kasse ist hell ausgeleuchtet.

### Bartresen im Foyer QCC

---



---

Der Schalter/Tresen/die Kasse ist hell ausgeleuchtet.

### Bartresen im Rang

Der Schalter/Tresen/die Kasse ist nicht hell ausgeleuchtet.

## Raum (Version 2.0.)

### Foyer QCC

---

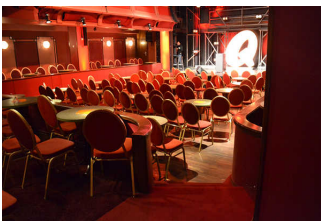


Durchgang vom  
Foyer zum Parkett

---

Der Raum ist beleuchtet.

Parkett QCC



---

Der Raum ist beleuchtet.

Rang QCC (Erdgeschoss)



---

Der Raum ist beleuchtet.

Oberes Foyer



Der Raum ist beleuchtet.

## Technische Hilfsmittel QCC

Es gibt einen Alarm.

Es gibt keinen optisch deutlich wahrnehmbaren Alarm.

Es gibt keine induktive Höranlage am Schalter/Tresen/an der Rezeption.

In weiteren (Tagungs-) Räumen ist eine induktive Höranlage vorhanden.