

PA-1370-2016 Liquidrom Detailbericht

Möckernstraße 10
10963 Berlin

Tel: +49 30 258007820
Fax:

info@liquidrom-berlin.de
www.liquidrom-berlin.de

Informationen für Menschen mit Hörbehinderung und gehörlose Menschen

Die Informationen zur Barrierefreiheit wurden am 26. Oktober 2016 im Rahmen des Systems "Reisen für Alle" erhoben und sind geprüft.

Detailinformationen zu Treppen, Aufzügen / Treppenliften, Rampen, Automaten und speziellen Türen auf dem Weg zu einzelnen Bereichen finden Sie in der entsprechenden Kategorie.

Teilbereiche (für Angebotsbogen) (Version 2.0)

Behindertenparkplatz

Zugehörige Modulbögen: [Parkplatz \(Version 2.0.\)](#), [Weg außen \(Version 2.0\)](#)

Eingangsbereich Liquidrom

Zugehörige Modulbögen: [Eingangsbereich Liquidrom](#), [Weg außen \(Version 2.0\)](#)

Umkleidebereich barrierefrei

Zugehörige Modulbögen: [Umkleide und Dusche Rollstuhlfahrer](#), [Umkleidekabine Rollstuhl, Technische Hilfsmittel \(Version 2.0.\)](#), [Flur von Kasse zu Umkleiden](#), [Tür zum Umkleideraum Rollstuhlfahrer](#)

Liquidrom Saunabereich

Zugehörige Modulbögen: [Innenhof mit Liegen und Pool](#), [Sauna 90°](#), [Dampfbad](#), [Sauna 80°](#), [Himalaya-Salzsaua](#), [WC barrierefrei im Saunabereich](#), [Durchgang mit Fußwaschbecken](#), [Tür zum Außenbereich \(Innenhof mit Pool\)](#)

Liquidrom Schwimmbereich

Zugehörige Modulbögen: [Liquidrom Pool](#), [Tür zum Liquidrom Pool](#)

Kassentresen

Zugehörige Modulbögen: [Schalter/Tresen/Kasse am Eingang](#)

Bar / Bistro

Zugehörige Modulbögen: [Liquidrom Bar/Bistro](#)

Parkplatz (Version 2.0.)



Behindertenparkplätze
entlang der
Gebäudefront

Es ist ein Parkplatz vorhanden.

Es gibt 1 Stellplatz/-plätze für Menschen mit Behinderung.

Der Stellplatz / die Stellplätze für Menschen mit Behinderung ist / sind gekennzeichnet.

Stellplatzbreite: 350 cm.

Stellplatzlänge: 500 cm.

Entfernung des Stellplatzes für Menschen mit Behinderung zum Eingangsbereich: 5 m.

Schalter/Tresen/Kasse am Eingang



Der Schalter/Tresen/die Kasse ist hell ausgeleuchtet.

Liquidrom Bar/Bistro

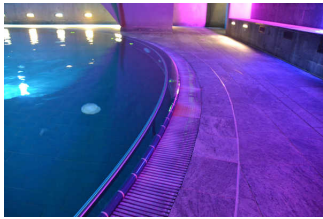


Es gibt keine Tische mit heller und blendfreier Beleuchtung.

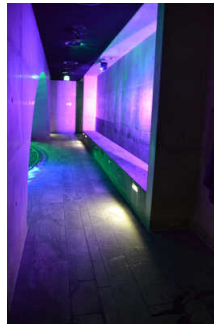
Es sind keine Tische vorhanden, an denen keine Lampen stehen oder hängen, die das Gesichtsfeld. bzw. den Blickkontakt stören.

Es gibt keine Sitzbereiche mit geringen Umgebungsgeräuschen.

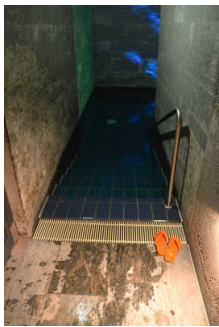
Liquidrom Pool



Beckenrand



seitliche Sitzbänke



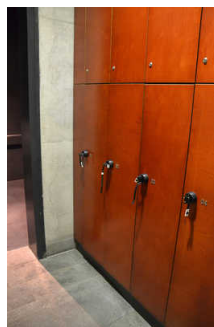
Einstiegstreppe
Pool

Anmerkungen für den Gast: Klangbecken mit Unterwassermusik

Umkleidekabine Rollstuhl



Tür von Flur /
Kasse zur Rollstuhl-
Umkleide



Umkleideraum mit
Schließfächern

Die Umkleidekabine enthält mehrere bodentiefe Schränke für Kleidung etc.

Technische Hilfsmittel (Version 2.0.)



Nassbereichrollstuhl

Es gibt keinen Alarm.

Es gibt keine induktive Höranlage am Schalter/Tresen/an der Rezeption.

Andere angebotene Hilfsmittel: Nassbereichrollstuhl

Anmerkungen für den Gast: Mitgebrachter Rollstuhl kann kurzfristig desinfiziert werden