

# Bericht für Menschen mit Hörbehinderung und gehörlose Menschen



Abbildung 1: Neues Museum (Innenansicht)

## Neues Museum

### Anschrift

Neues Museum  
Museumsinsel Berlin  
Besuchereingang: Bodestraße 1–3  
10178 Berlin

### Kontaktdaten

Tel.: 030 / 266 42 42 42  
E-Mail: [service@smb.museum](mailto:service@smb.museum)  
Web: [www.smb.museum](http://www.smb.museum)



Das **Neue Museum** wurde am 23. Juni 2015 durch einen zertifizierten Erheber evaluiert und durch die Prüfstelle mit dem Zertifikat „**Barrierefreiheit geprüft – teilweise barrierefrei für Menschen mit Gehbehinderung**“ ausgezeichnet und darf das Kennzeichnen von **August 2015 bis Juli 2018** führen.

**Alle** mit dem System „Reisen für Alle“ **zertifizierten Betriebe und Orte** erfüllen folgende Kriterien:

- Die Daten und Angaben zur Barrierefreiheit wurden von **externen, speziell geschulten Erhebern** vor Ort erhoben und geprüft. Es handelt sich um keine Selbsteinschätzung des Betriebs.
- Die Daten zur Barrierefreiheit liegen **im Detail** vor und können von Gästen eingesehen werden.
- Mindestens ein Mitarbeiter des Betriebes hat eine **Schulung** zum Thema „**Barrierefreiheit als Komfort- und Qualitätsmerkmal**“ besucht.

Die **Informationen zur Barrierefreiheit** finden Sie in insgesamt vier verschiedenen Berichten.

Bei einigen Betrieben kann noch ein fünfter Bericht hinzukommen, in dem sich Informationen für Allergiker und Menschen mit Lebensmittelunverträglichkeiten finden. Bei diesen Angaben handelt es sich um eine Selbsteinschätzung/-auskunft des Betriebes.

Folgende Berichte stehen Ihnen zur Verfügung:

- Bericht für Menschen mit **Gehbehinderung** und **Rollstuhlfahrer**
- Bericht für Menschen mit **Hörbehinderung** und **gehörlose Menschen**
- Bericht für Menschen mit **Sehbehinderung** und **blinde Menschen**
- Bericht für Menschen mit **kognitiven Beeinträchtigungen**
- Information für Allergiker und Menschen mit Lebensmittelunverträglichkeiten (optional)



# Information für Menschen mit Hörbehinderung und gehörlose Menschen

Grundsätzlich werden Daten zur Barrierefreiheit für alle Personengruppen erfasst. Dieser Betrieb erfüllt einige Qualitätskriterien **für Menschen mit Hörbehinderung und gehörlose Menschen**.

Die Qualitätskriterien für die jeweilige Kennzeichnung finden Sie unter [www.reisen-für-alle.de](http://www.reisen-für-alle.de).

Anhand der vorliegenden verlässlichen Informationen können Sie die individuelle Eignung für sich prüfen. Bitte entscheiden Sie selbst, ob die Barrierefreiheit für **Ihre Anforderungen** ausreicht.

## Beschreibung des Betriebes

Einige **Hinweise zur Barrierefreiheit** haben wir nachfolgend zusammengestellt.

### Allgemein

- Bei einem akustischen Alarm (z.B. Feueralarm) gibt es kein optisch deutlich wahrnehmbares Blitz- oder Blinksignal.
- Es gibt eine induktive Höranlage.
- In den beiden Aufzügen wird ein abgehender Notruf akustisch, aber nicht optisch bestätigt.

### Gästeführung

- Audioguides können ausgeliehen werden. Eine Induktionsschleife für Audioguides steht zur Verfügung
- Es werden Sonderführungen für Menschen mit Hörbehinderung und gehörlose Menschen auf Anfrage zu bestimmten Terminen ([www.smb.museum](http://www.smb.museum)) angeboten.
- Die Gästeführer sind so ausgebildet, dass Menschen mit Behinderung an jeder Führung teilnehmen können und auf ihre Belange eingegangen wird.
- Umfassende textliche Begleittexte liegen z.T. aus.

### Ausstellungsräume

- Die Beschilderung der Exponate ist in der Regel in einer gut lesbaren Schrift vorhanden.



### Öffentliches WC für Menschen mit Behinderung (Ebene 0)

- Es ist je ein WC für Menschen mit Behinderung im Damen- und Herren-Bereich vorhanden.
- Der Schlüssel zur WC-Tür ist beim Servicepersonal erhältlich.
- Bei einem akustischen Alarm (z.B. Feueralarm) gibt es kein optisch deutlich wahrnehmbares Blitz- oder Blinksignal.

### Museumscafé (Ebene 1)

- Es gibt Tische mit heller und blendfreier Beleuchtung.
- Es gibt Tische, bei denen keine Lampen hängen oder stehen, die das Gesichtsfeld bzw. den Blickkontakt stören.
- Es gibt Sitzbereiche mit geringen Umgebungsgeräuschen.

Fotos



Abb. 2: Außenansicht



Abb. 3: Rampe im Eingangsbereich



Abb. 4: Rampe im Eingangsbereich



Abb. 5: Eingangstüren

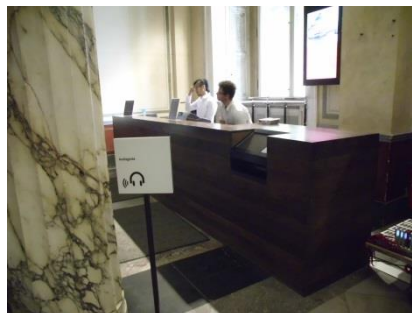


Abb. 6: Audioguide-Ausgabe

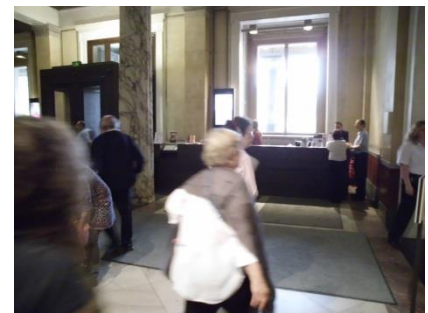


Abb. 7: Info-Counter



Abb. 8: Infoterminal



Abb. 9: Tastmodell  
"Nofretete"



Abb. 10: Ausstellungsraum



Abb. 11: Ausstellungsraum



Abb. 12: Ausstellungsraum



Abb. 13: Ausstellungsraum



Abb. 14: Ausstellungsraum



Abb. 15: Ausstellungsraum



Abb. 16: Ausstellungsraum

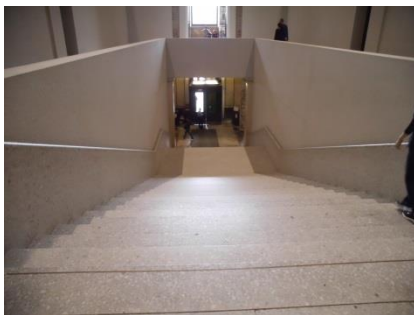


Abb. 17: Treppe zwischen 1. und  
2. Ebene (altern.: Aufzug)



Abb. 18: Treppe zwischen 2.  
und 3. Ebene (altern.: Aufzug)



Abb. 19: Flur zum  
Museumscafé



Abb. 20: Besucherleitsystem



Abb. 21: Besucherleitsystem



Abb. 22:  
Exponatsbeschilderung



Abb. 23:  
Exponatsbeschilderung



Abb. 24:  
Exponatsbeschilderung



Abb. 25:  
Exponatsbeschilderung