



Bericht für Menschen mit Hörbehinderung und gehörlose Menschen



Abbildung 1: Bauhaus-Archiv

Bauhaus-Archiv Museum für Gestaltung

Anschrift	Bauhaus-Archiv Museum für Gestaltung Klingelhöferstr. 14 10785 Berlin
Kontaktdaten	Tel.: 030/ 25 40 02-0 E-Mail: bauhaus@bauhaus.de Web: www.bauhaus.de



Das **Bauhaus-Archiv** wurde am 28. Mai 2015 durch einen zertifizierten Erheber evaluiert und durch die Prüfstelle mit dem Zertifikat „**Barrierefreiheit geprüft – teilweise barrierefrei für Menschen mit Gehbehinderung und teilweise barrierefrei für Menschen mit Sehbehinderung**“ ausgezeichnet und darf das Kennzeichen von **Juli 2015 bis Juni 2018** führen.

Alle mit dem System „Reisen für Alle“ **zertifizierten Betriebe und Orte** erfüllen folgende Kriterien:

- Die Daten und Angaben zur Barrierefreiheit wurden von **externen, speziell geschulten Erhebern** vor Ort erhoben und geprüft. Es handelt sich um keine Selbsteinschätzung des Betriebs.
- Die Daten zur Barrierefreiheit liegen **im Detail** vor und können von Gästen eingesehen werden.
- Mindestens ein Mitarbeiter des Betriebes hat eine **Schulung** zum Thema „**Barrierefreiheit als Komfort- und Qualitätsmerkmal**“ besucht.

Die **Informationen zur Barrierefreiheit** finden Sie in insgesamt vier verschiedenen Berichten.

Bei einigen Betrieben kann noch ein fünfter Bericht hinzukommen, in dem sich Informationen für Allergiker und Menschen mit Lebensmittelunverträglichkeiten finden. Bei diesen Angaben handelt es sich um eine Selbsteinschätzung/-auskunft des Betriebes.

Folgende Berichte stehen Ihnen zur Verfügung:

- Bericht für Menschen mit **Gehbehinderung** und **Rollstuhlfahrer**
- Bericht für Menschen mit **Hörbehinderung** und **gehörlose Menschen**
- Bericht für Menschen mit **Sehbehinderung** und **blinde Menschen**
- Bericht für Menschen mit **kognitiven Beeinträchtigungen**
- Information für Allergiker und Menschen mit Lebensmittelunverträglichkeiten (optional)



Information für Menschen mit Hörbehinderung und gehörlose Menschen

Grundsätzlich werden Daten zur Barrierefreiheit für alle Personengruppen erfasst. Dieser Betrieb erfüllt einige Qualitätskriterien **für Menschen mit Hörbehinderung und gehörlose Menschen**.

Die Qualitätskriterien für die jeweilige Kennzeichnung finden Sie unter www.reisen-für-alle.de.

Anhand der vorliegenden verlässlichen Informationen können Sie die individuelle Eignung für sich prüfen. Bitte entscheiden Sie selbst, ob die Barrierefreiheit für **Ihre Anforderungen** ausreicht.

Beschreibung des Betriebes

Allgemeine Informationen

- Bei An-/Abreise mit dem öffentlichen Nahverkehr stehen an den Bussteigen schriftliche, aber keine akustischen Haltestelleninformationen zur Verfügung.
- Die Ausstellung wird mit Texten begleitet. Die Exponate der Ausstellung sind i.d.R. beschriftet.
- Es stehen Audioguides zur Verfügung.
- Bei Führungen können die gesprochenen Texte durch Audioguides verstärkt werden.
- Eine induktive Höranlage ist nicht vorhanden (z.B. Kasse).
- Bei einem akustischen Alarm (z.B. Feueralarm) gibt es in den öffentlichen Sanitärbereichen kein optisch deutlich wahrnehmbares Blitz- oder Blinksignal.
- Im Museumscafé gibt es keine Sitzbereiche mit geringen Umgebungsgeräuschen.



Fotos



Abb. 2: Parkplatz



Abb.3: Eingangsbereich



Abb. 4: Eingangsbereich



Abb. 5: Kassenbereich (Foyer)



Abb. 6: Foyer
(Dauerausstellung)



Abb. 7: Dauerausstellung



Abb. 8: Rampe im
Dauerausstellungsbereich

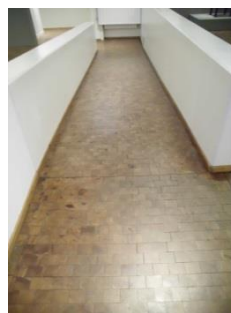


Abb. 9 Rampe im
Dauerausstellungsbereich



Abb.10: Öffentliches WC



Abb. 11: Öffentliches WC



Abb. 12: Museumshop



Abb. 13: Museumscafé

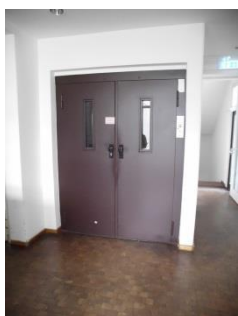


Abb. 14: Lastenaufzug



Abb. 15:
 Ausstellungscontainer



Abb. 16:
 Ausstellungscontainer



Abb. 17: WC im
 Ausstellungscontainer



Abb. 18: Leitsystem



Abb. 19: Leitsystem



Abb. 20: Texttafel



Abb. 21: Texttafel



Abb. 22: Audiostation